

Service Kit ES 7062 SOPS Power supply Chassis L6.1-L6.2 AA.

Ⓒ English

This service kit includes all the components that may be damaged by breakdown of the SOPS power supply.

Mutual influences caused by the failure of one part are possible. All components supplied in this kit must be replaced.

Warning: The use of non Philips Components could lead to impaired performance and may result in damage to your television receiver.

Ⓕ Français

Ce kit d'entretien comprend tous les composants susceptibles d'être endommagés en cas de coupure de l'alimentation.

Des interactions consécutives à la défaillance d'une pièce sont possibles.

Tous les composants contenus dans ce kit doivent être remplacés.

Attention: L'emploi de composants de marque autre que Philips pourrait affaiblir les performances et endommager votre téléviseur.

Ⓓ Deutsch

Dieses service-Set enthält sämtliche Bauelemente, die bei einem Ausfall des Schaltnetzteils beschädigt werden können. Gegenseitige Beeinflussungen, die durch den Ausfall eines bestimmten Bauelements verursacht werden können, sind möglich. Sämtliche in diesem Set enthaltenen Bauelemente sind auszutauschen.

Achtung: Es sollten nur Original-Ersatzteile von Philips verwendet werden, um eine verminderte Leistung oder Schäden am Fernsehgerät auszuschliessen.

Ⓒ NL Nederlands

Deze service-set bevat alle onderdelen die beschadigd kunnen raken bij het uitvallen van de voeding. Het is ook mogelijk dat een onderdeel uitvalt omdat een bepaald onderdeel defect is geraakt. Daarom moeten alle onderdelen worden vervangen waarvoor in deze set een reserveonderdeel aanwezig is.

Waarschuwing: Het gebruik van niet-Philips onderdelen kan leiden tot een slechter beeld en schadelijk zijn voor uw TV-toestel.

Ⓘ Italiano

Questo kit comprende tutti i componenti che possono essere danneggiati in caso di un guasto al telaio di alimentazione.

Sono possibili influenze reciproche causate dal difetto di una della parte.

Devono essere sostituiti tutti i componenti contenuti nel presente kit.

Avvertenza: l'uso di componenti non originali Philips può dar luogo a scadenti prestazioni e causare il danneggiare il Vostro televisore.

4822 310 10663

Ⓔ Español

Incluye este equipo de servicio todos los componentes que pueden estropearse por avería en la fuente de alimentación FFS.

El fallo de una pieza puede tener repercusiones en las demás. Todos los componentes suministrados en este equipo tienen que ser reemplazados.

Aviso: El uso de componentes que no son de Philips puede dar lugar a un funcionamiento deficiente y ocasionar daños en su televisor.

Ⓗ Português

Este jogo de substituição inclui todos os componentes que podem ficar danificados por avaria na alimentação FFS.

São possíveis influências mútuas provocadas por avaria de uma parte.

Todos os componentes fornecidos neste jogo deverão ser substituídos.

Aviso: O uso de componentes que não sejam Philips podem conduzir a maus resultados e provocar avarias no seu receptor de TV.

Ⓒ Svenska

Denna serviceenhet omfattar alla komponenter som skulle kunna skadas genom avbrott på FFS strömförsörjning.

Inbördes inflytande som orsakats genom fel från ena delen är tänkbart.

Alla komponenterna som levererats i den här enheten måste bytas ut.

Varning: Användning av andra komponenter än från Philips kan leda till oönskat resultat och till skada på din TV-mottagare.

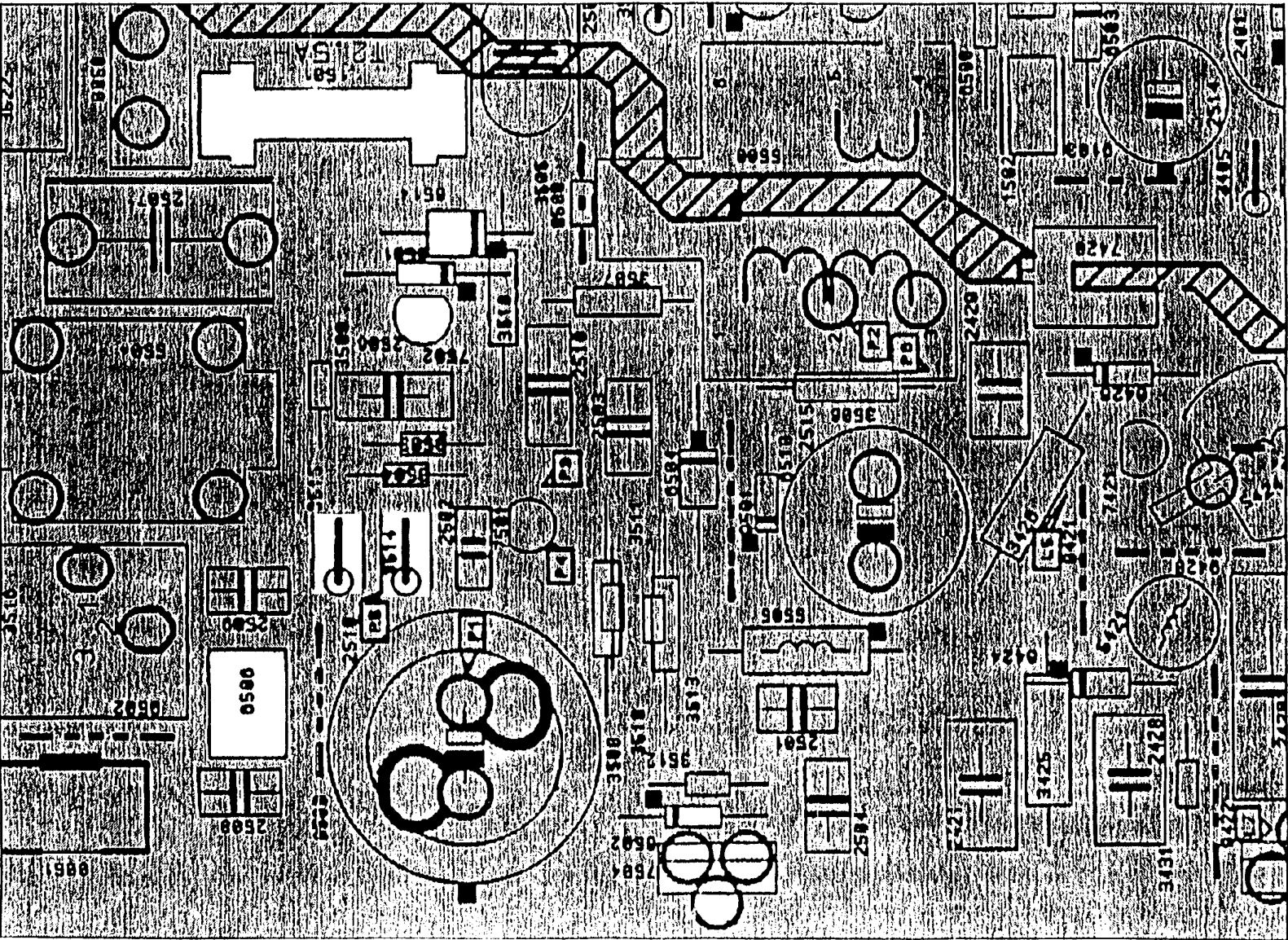
Pos.	Qty	Description	Service code
1501	1	Fuse 2,5A 250V	4822 070 32502
3514, 3515	2	1Ω 5% 0,33W	4822 052 10108
6501	1	BZX79-B5V6	4822 130 34173
6502	1	BZX79-C15	4822 130 34281
6506	1	S1NB60	4822 130 70021
6514	1	BZT03-C200 *	5322 130 31932
7502	1	BF423	4822 130 41646
7504	1	STP4N40FI	4822 130 63725

* BZT03-C130



BZT03-C200

Service kit **ES 7062** [CHASSIS L6.1 AA]



PHILIPS