

Gebrauchsanweisung
51 6777
(NL,F,E,GB)

Aufstellanweisung
51 5345
(D,I,NL,F,E,GB)

Programmtabelle
 51 5350
 (NL,F,E,GB)
 51 5542
 (D)
 51 5424
 (F)

1) 28 5862
Blende kompl.
2) 03 2288

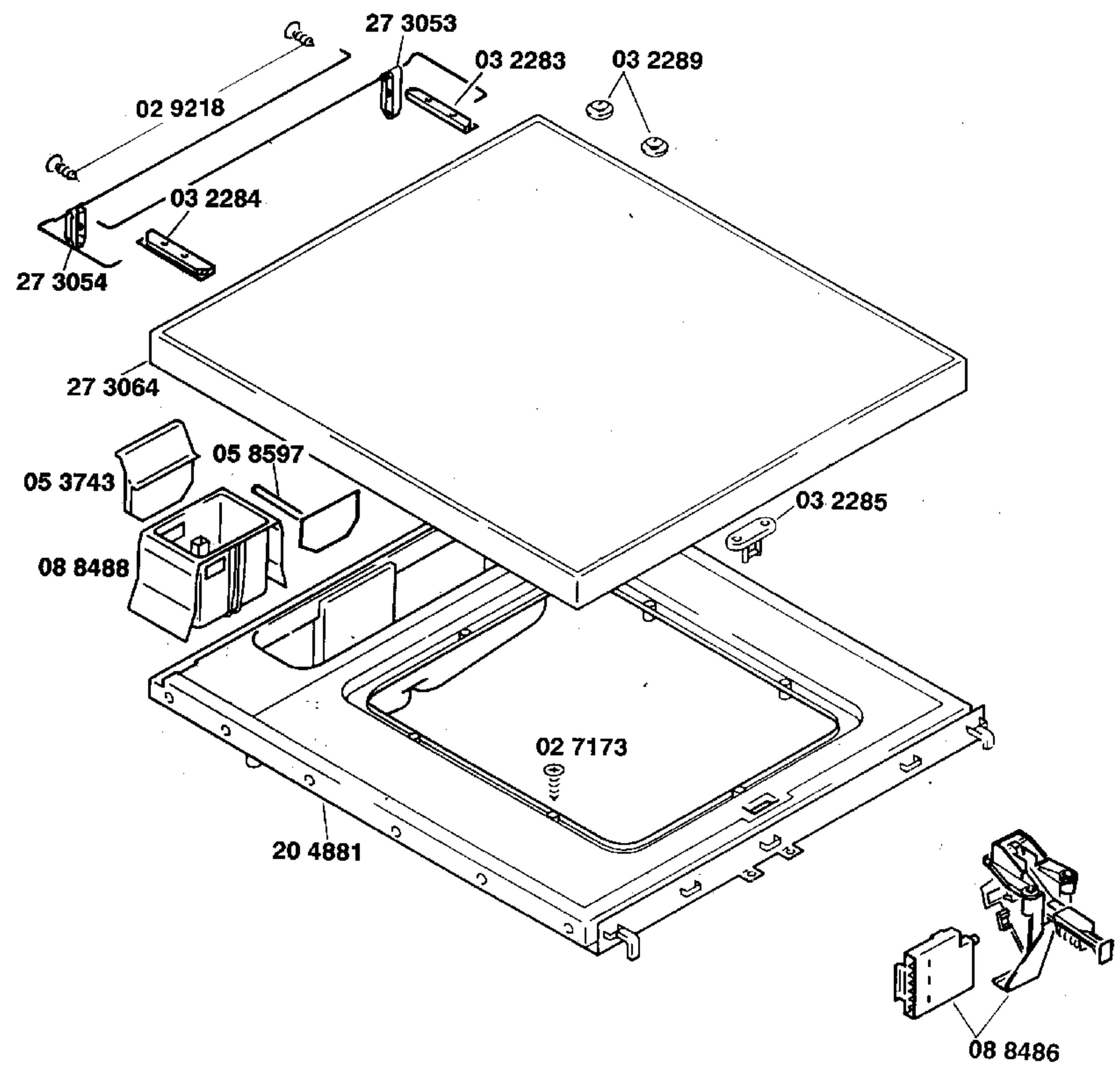
Zubehör:

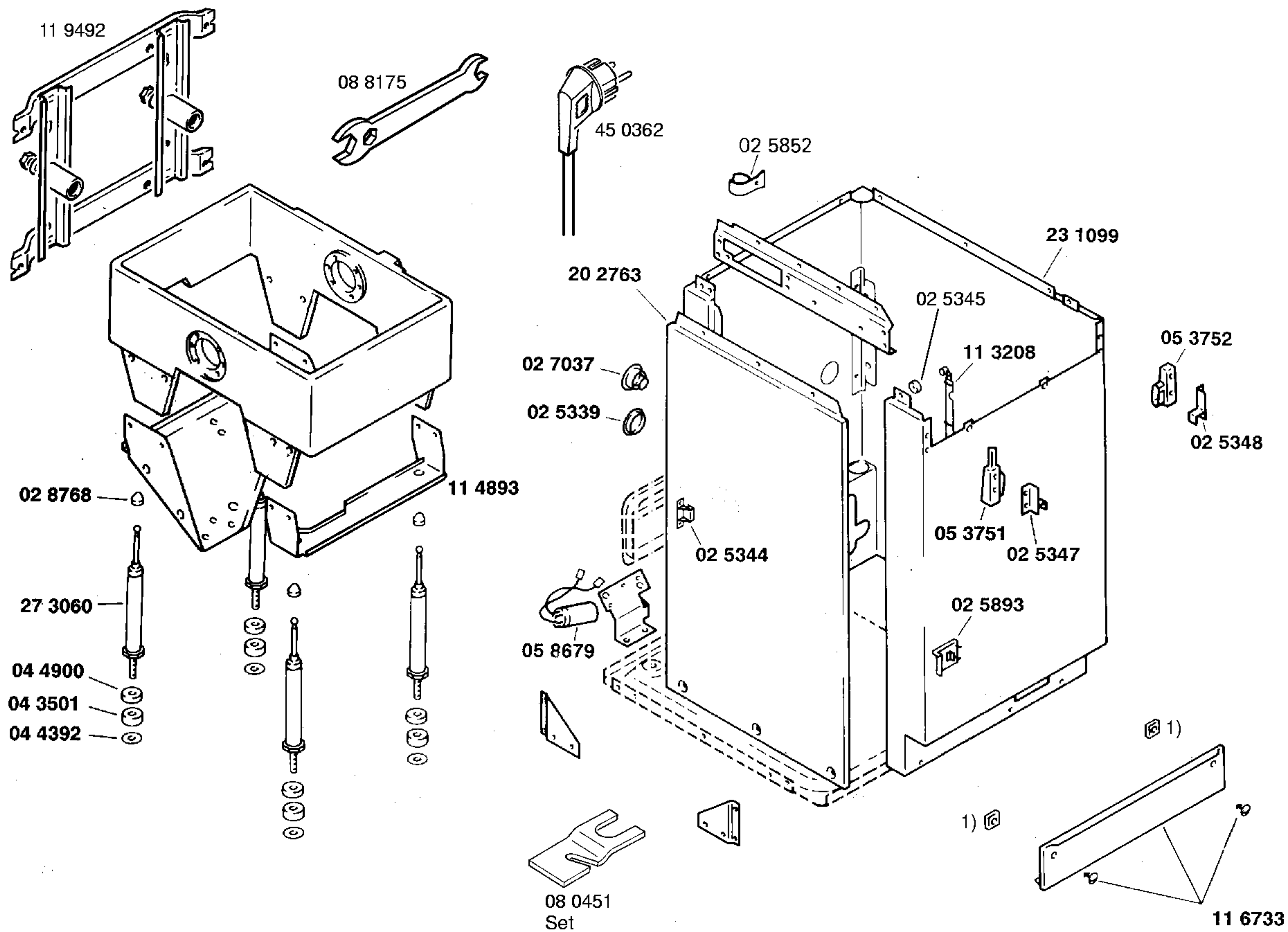
Bodenbefestigung
WX 9756

Wäsche-Top
WZ 10120/01

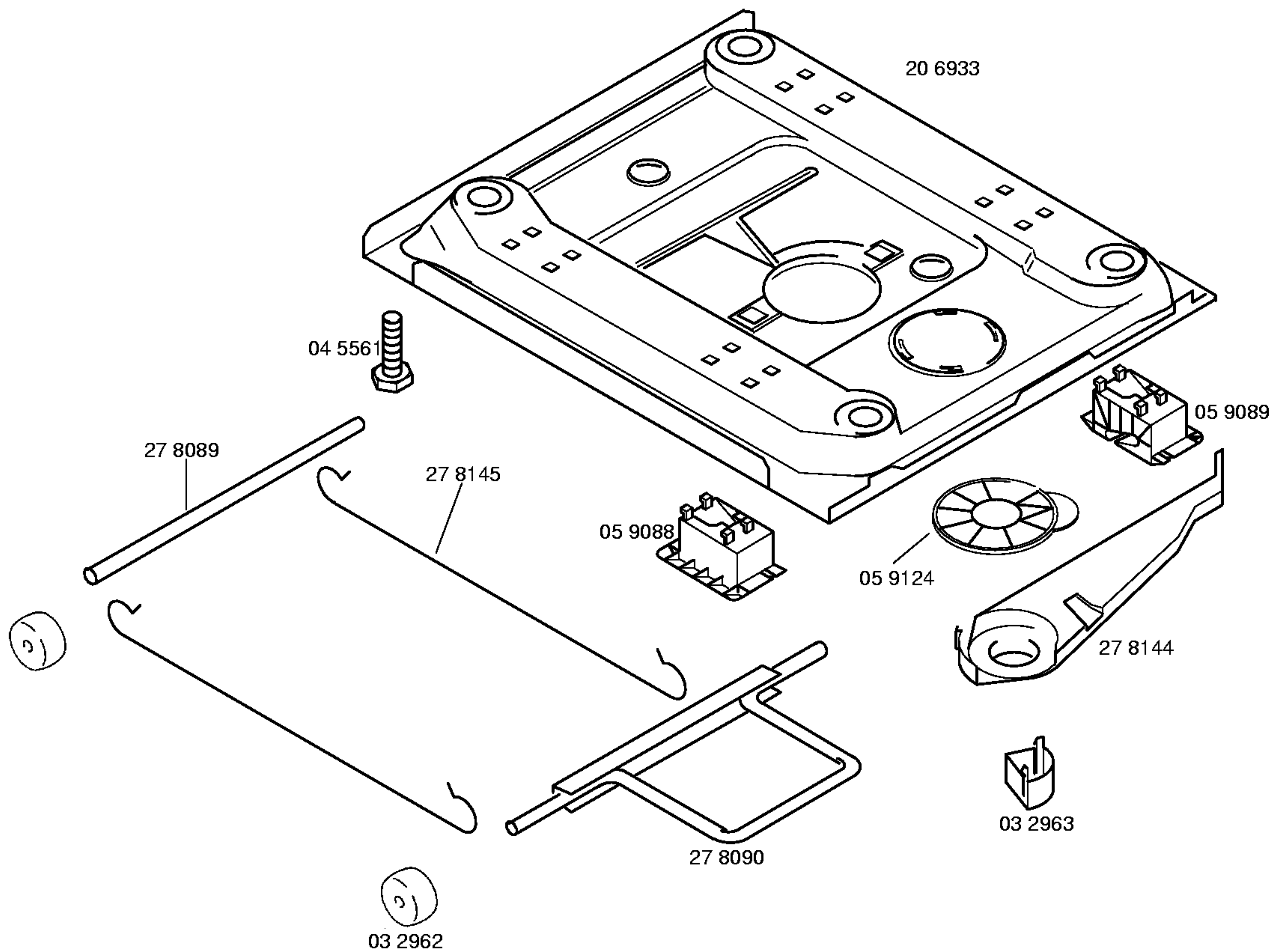
Verlängerung
Zulaufschlauch 2,5 m
WZ 10130/01

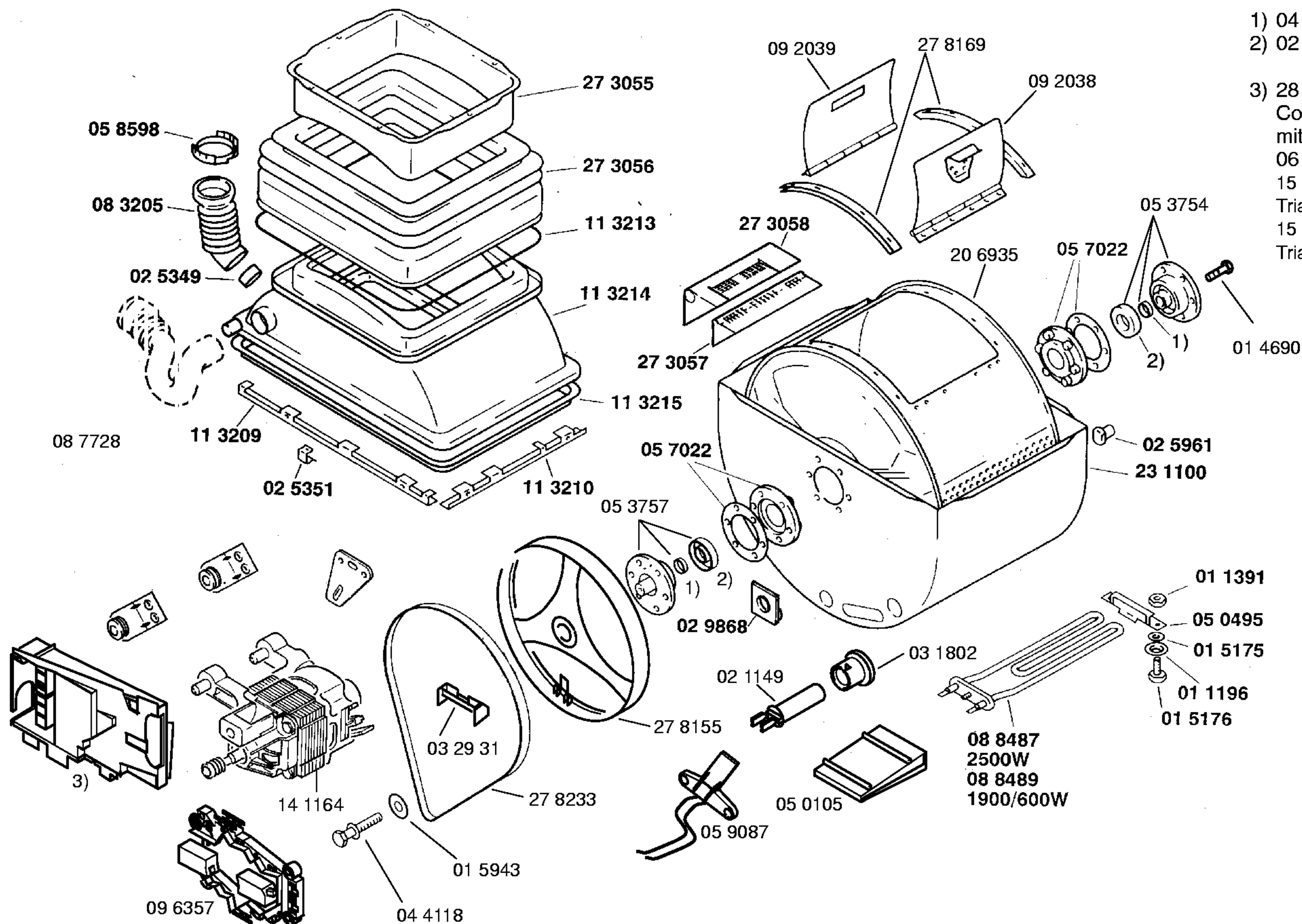
Entkalker
46 0038





1) 01 4687





1) 04 2309

2) 02 5350

3) 28 5654

Codierstecker
mitbestellen

06 9731

15 5272

Triac-Motorleistung

15 5273

Triac-Kleinleistung

