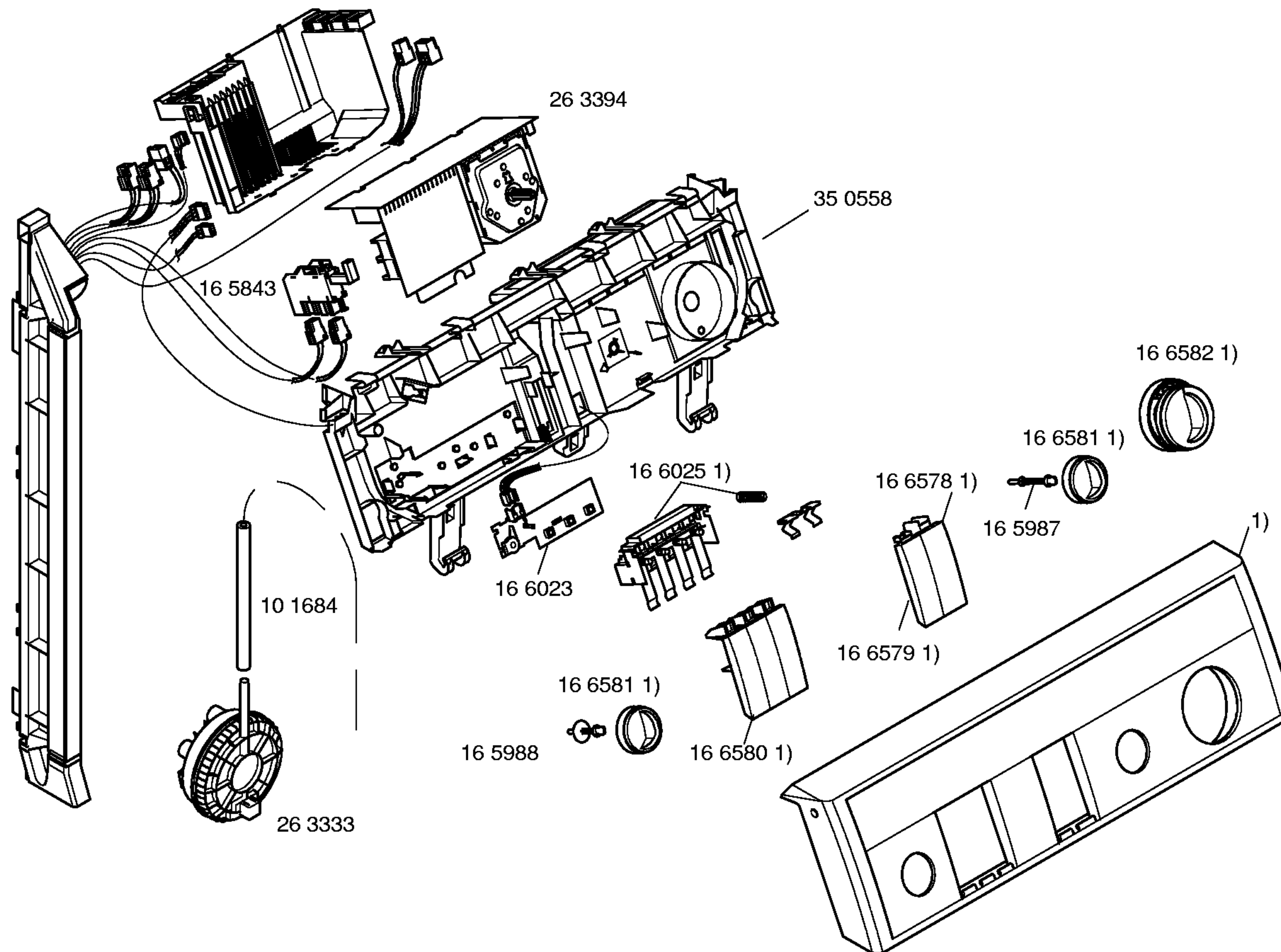


**BOSCH**

WOF1600 – WOF1600FF/01 – V01

WOF1800 – WOF1800FF/01 – V02

WOF2000 – WOF2000FF/01 – V03

WASCHGERÄTE
WaschvollautomatenMat. – Nr. – Konstante
3740Gebrauchsanweisung
52 0356(F)
Aufstellanweisung
52 0355(F)
Programmtabelle
52 0357

(F)

1) 29 9795

V01

35 0034

V02

35 0033

V03

Blende kompl.

Zubehör:
Bodenbefestigung
WMZ2200Entkalker
46 0038

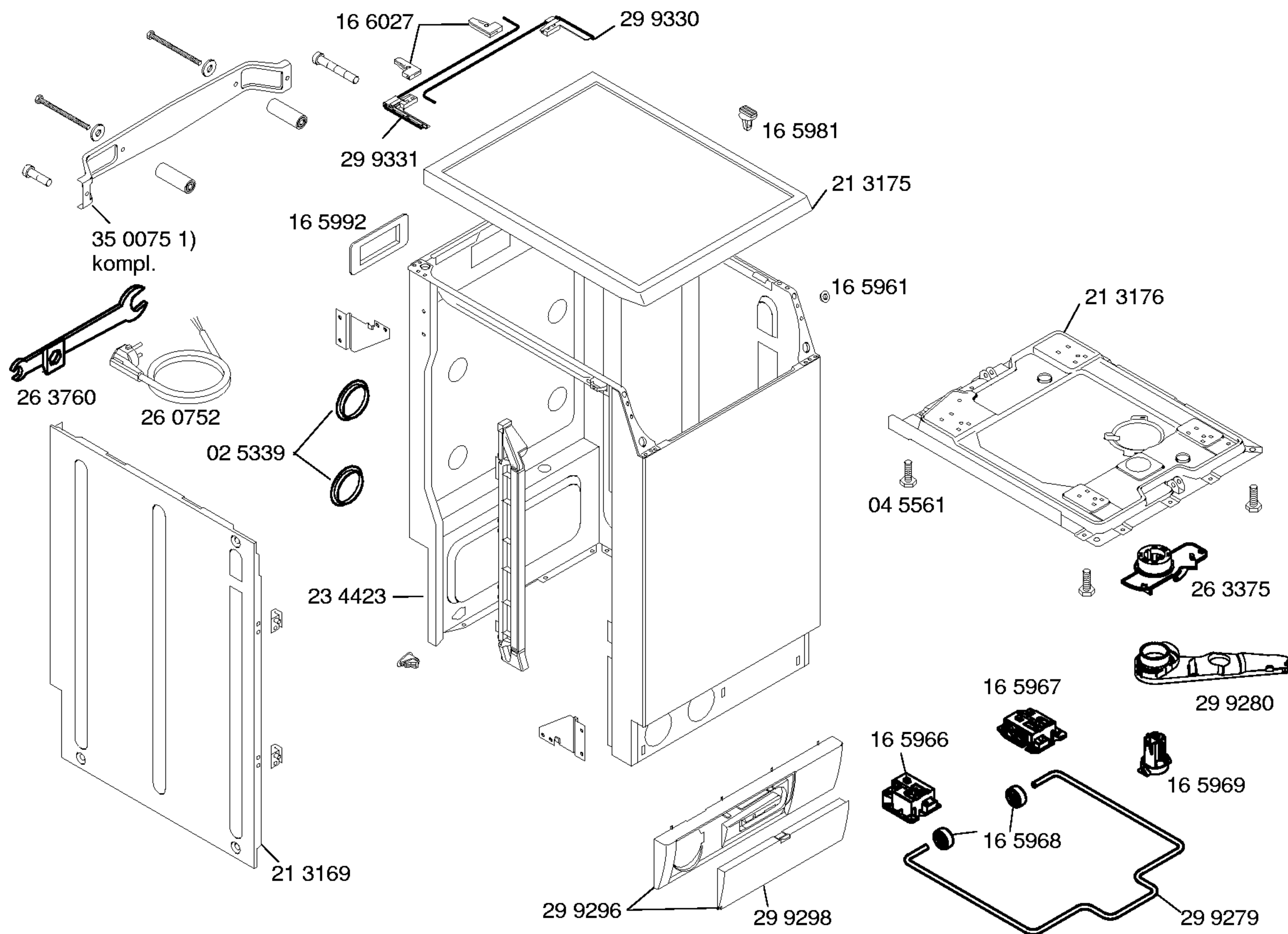
**BOSCH**

WOF1600 – WOF1600FF/01 – V01
WOF1800 – WOF1800FF/01 – V02
WOF2000 – WOF2000FF/01 – V03

WASCHGERÄTE
Waschvollautomaten

Ident – Nummern – Konstante
3740

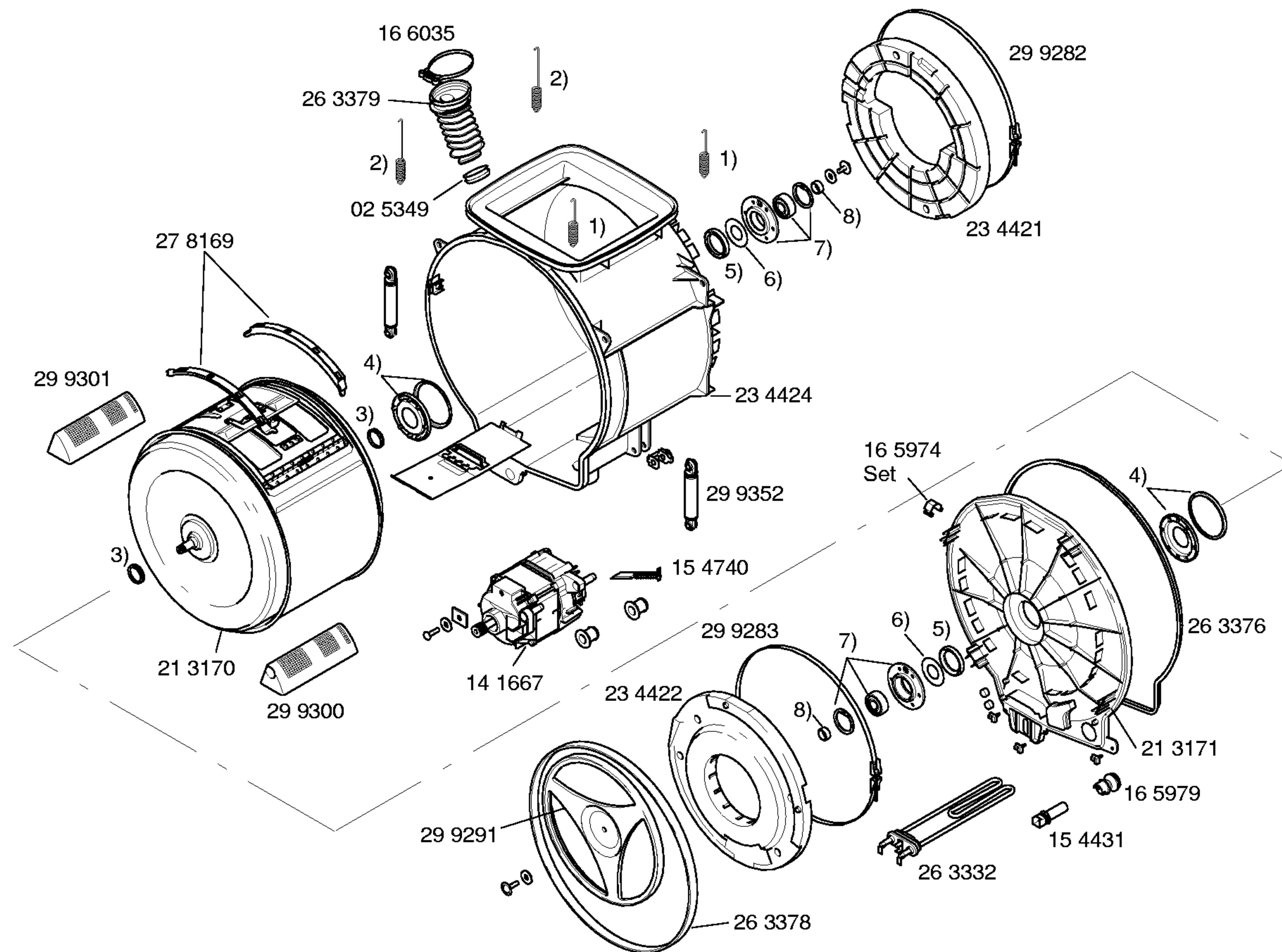
1) 2 x pro Gerät



**BOSCH**

WOF1600 – WOF1600FF/01 – V01
 WOF1800 – WOF1800FF/01 – V02
 WOF2000 – WOF2000FF/01 – V03

WASCHGERÄTE
 Waschvollautomaten



Ident – Nummern – Konstante
 3740

- 1) 26 3372
- 2) 26 3373
- 3) 16 5983
- 4) 26 3395
- 5) 16 5984
- 6) 16 5982
- 7) 26 3427
- Pos 3 + 6
mitbestellen!
- 8) 16 5978

16 2546
 Kabelbaum
 NTC Fühler

**BOSCH**

WOF1600 – WOF1600FF/01 – V01

WOF1800 – WOF1800FF/01 – V02

WOF2000 – WOF2000FF/01 – V03

WASCHGERÄTE
WaschvollautomatenIdent – Nummern – Konstante
3740