

LADEN

Service Manual

LAVE-LINGE TOP

EV 1050

**MODELE
VERSION**

EV 1050

8584 105 29500

Page

DONNEES TECHNIQUES

2 - 3

LISTE DE PIECES

4

VUE ECLATEE

5 - 6

SCHEMA DE CABLAGE

7

SCHEMA DE PRINCIPE

8

CHARTE PROGRAMME

9 - 14

TEXTE/LEGENDE

15 - 16

FAMILLE

SC1

**Global White**

DONNEES TECHNIQUES**Dimensions****Net**

Hauteur	85	cm
Largeur	40	cm
Profondeur	60	cm

Poids

Net	~62	kg
Brut	~64	kg

Alimentation

Tension	230	V ± 10%
Fréquence	50	Hz
Puissance absorbée	~2,3	kW
Intensité maxi.	10	A

Tambour

Volume	42	l
Rotation lavage	52	tr/min.
Rotation essorage	960	tr/min.

Charge de linge sec

Coton/couleur	5	kg
Coton rapide	3	kg
Synthétique	2	kg
Magic 40°	3	kg
Synthétique rapide	1,5	kg
Délicat	1,5	kg
Laine	1	kg
Lavage à la main/Soie	1	kg

Pressostat**Hauteur d'eau dans la colonne d'eau****Niveau anti-mousse (11-12/14)**

Niveau travail	32 ± 5	mm
Niveau repos	15 ± 5	mm

Niveau 1 (21 - 22/24)

Niveau travail	50 ± 5	mm
Niveau repos	430 ± 5	mm

Débordement (21-26)

Niveau	280 ± 20	mm
--------	----------	----

Courant nominal**Contact**

21 - 22	0,5-1	mA
21 - 24	16 (4)	A
21 - 26	1 (1)	A

Verrouillage de porte (5-pôles)

Type	BP/P5
Temps de fermeture:	≤ 5"
Temps d'ouverture:	≤ 180"
Tension	230 V
Intensité: contact 4 - 5	16 (4) A

Elément chauffant

Type de chauffage	Thermoplongeur avec CTN + 2 thermofusibles
Tension	230 +10%, -15%V
Puissance	2050 W ± 5%
Résistance (t=20°C)	23,9 ± 5% Ω
Coupure temp.	152 °C

Thermistance (CTN):

0 °C	35,9	kΩ
30 °C	9,8	kΩ
40 °C	6,6	kΩ
50 °C	4,6	kΩ
60 °C	3,2	kΩ
70 °C	2,3	kΩ
90 °C	1,1	kΩ

Electrovanne

Température de l'eau max.	<60	°C
Débit >1 bar	8	l/min ± 10%
Pression supportée	0,2 - 10	bar
Intensité	0,040	A
Puissance	8,8	VA ± 10%
Enroulement (20 °C)	3,8	kΩ ± 10%

Pompe de vidange (synchrone)

Type	58578	
Débit	14 ± 2	l/min.
Hauteur de la vidange :		
min.	0,55	m
max.	1	m
Puissance	34	W
Intensité nom./max.	0,3/0,5	A
Vitesse de rotation	3000	tr/min.
Enroulement (20°C)	162	Ω
Protection moteur	Thermofusible	

DONNEES TECHNIQUES**Programmateur**

Type	SC1 -A3
N° de fabrication	4619 730 89432
N° platine programmée	4619 753 00741
Programmes	32

Moteur

Type	MCA 52/ 64 - 148/ ALC i = 1:15,9
------	----------------------------------------

Enroulements :(connecteur moteur)

Tachymètre	67,8	$\Omega \pm 7\%$
Rotor	1,90	$\Omega \pm 7\%$
Stator	1,07	$\Omega \pm 7\%$

Puissance absorbée :

Lavage	195	W $\pm 7\%$
Rinçage	270	W $\pm 7\%$
Essorage	365	W $\pm 10\%$

Filtre antiparasites

Tension	90-250	V
Intensité	16	A
Fréquence	50/60	V
Condensateur	680 nFX1 +2 x 22nFY	
Inductance	2 x1-30%+50%	mH
Résistance	680	k $\Omega \pm 10\%$
Courant de dérivation	$\leq 4,15$ (2x2,075)	mA

Sélecteur de température/essorage

Positions	7	
Tension	5	V DC
Intensité	1	mA
Nbres de pôle	1	
Connexion	Rast 2.5	
Valeur de résistance $\pm 5\%$:		
5 - 6	pos.1	<10 Ω
«-»	pos.2	0,68 k Ω
«-»	pos.3	1,10 k Ω
«-»	pos.4	1,80 k Ω
«-»	pos.5	2,70 k Ω
«-»	pos.6	3,60 k Ω
«-»	pos.7	4,70 k Ω

Interrupteur Marche/Arrêt

Type	1DLF1006
Tension	250 V
Intensité	16 (5) A
Nbres de pôles	2
Fonctionnalité	normalement ouvert

Touche d'option

Tension	5	V DC
Intensité	1	mA
Nbres de pôles	1	
Fonctionnalité	normalement ouver	

Touches de sélection

Touche M/A	
Touche anti-froissage	OPT.1
Touche rinçage intensif	OPT.2
Touche arrêt cuve pleine	OPT.3

Classe d'efficacité

Classe d'efficacité énergétique
Classe d'efficacité de lavage
Classe d'efficacité d'essorage

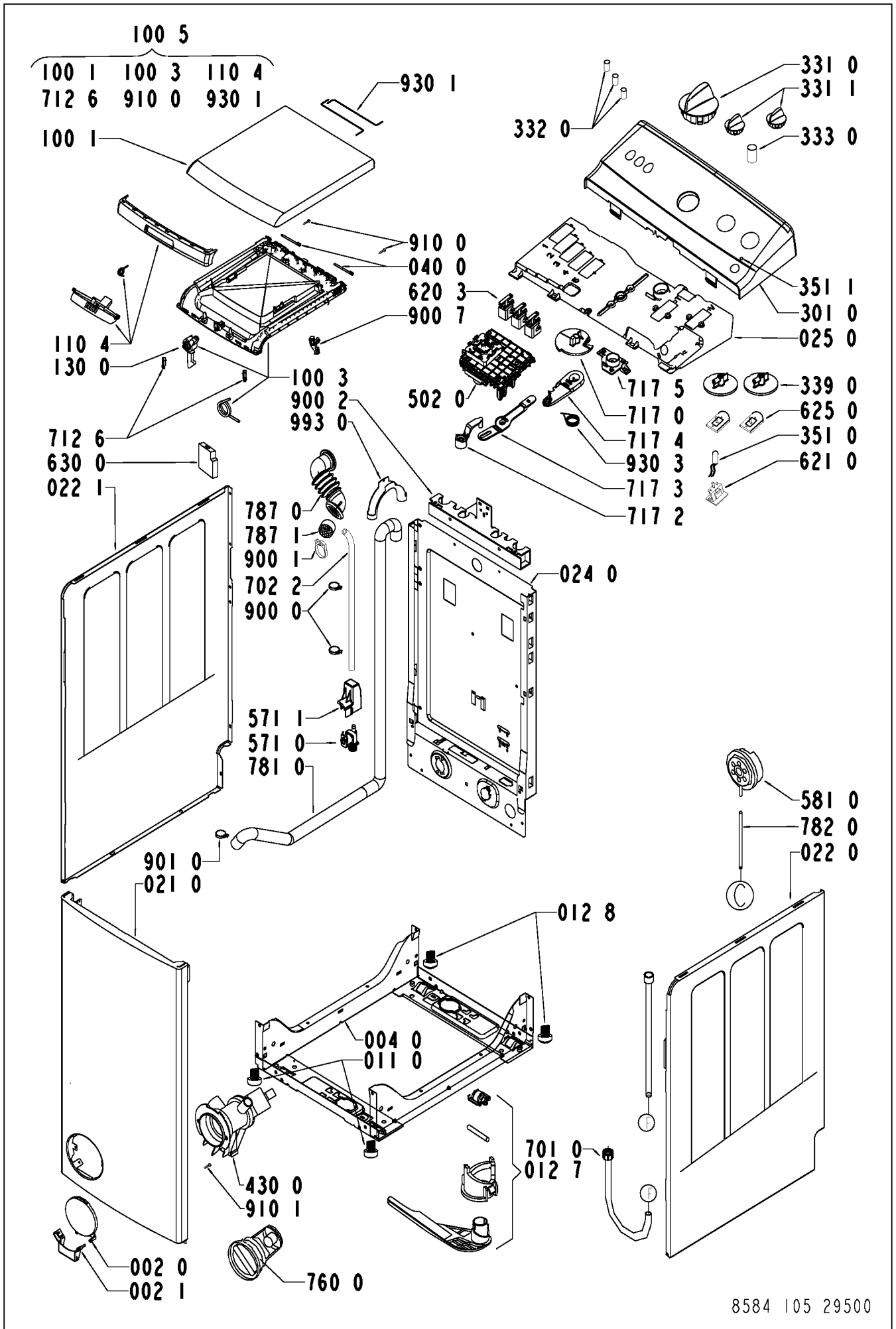
LISTE DE PIECES

Model EV 1050
Service No. 858410529500
Version 858410529500

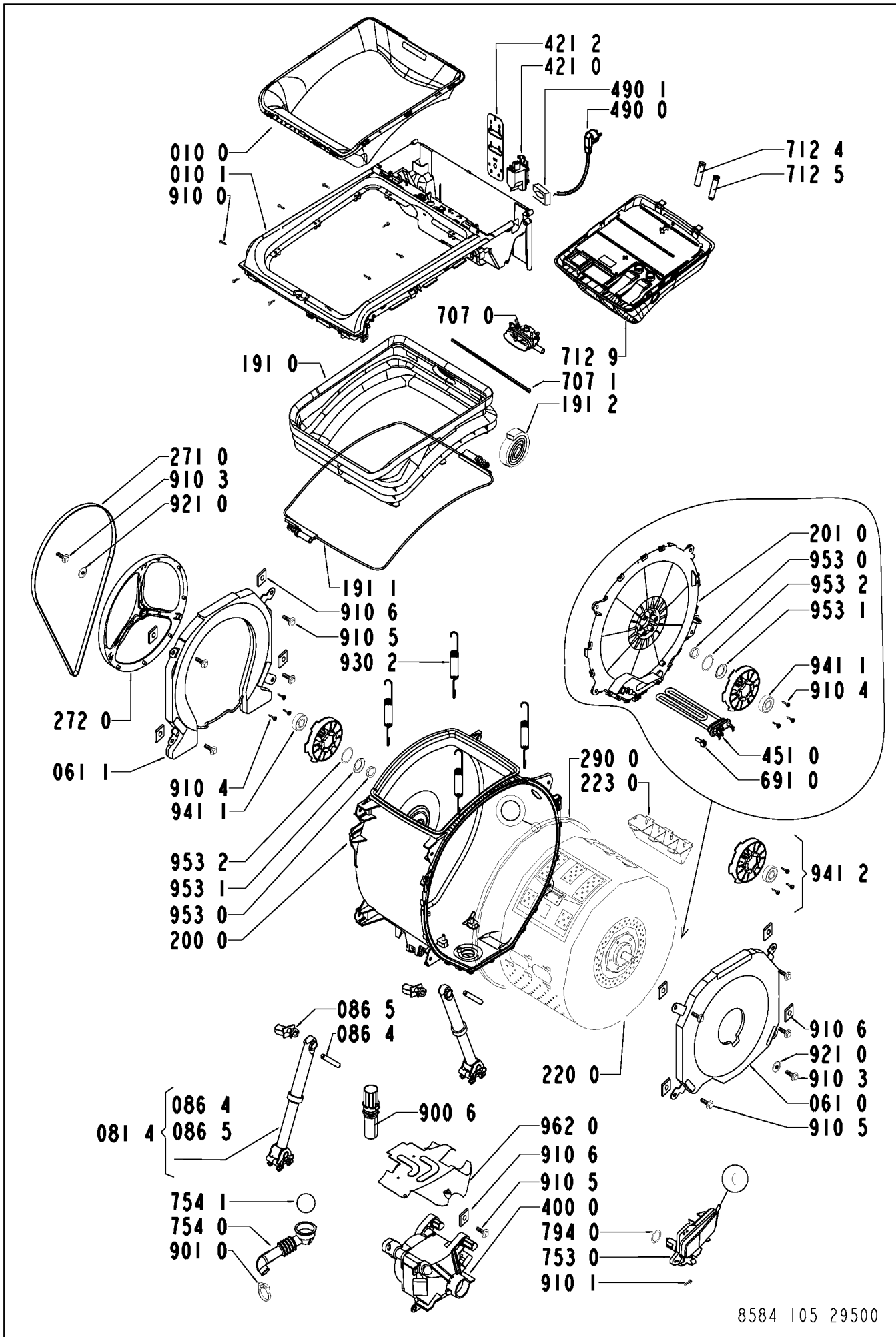
Pos. No.	Code 12NC	Description
002 0	4812 459 38057	CLAPET GW
002 1	4812 459 38058	CHARNIERE PRILLON PV GW
004 0	4812 440 10727	BAC DE RECUP.
010 0	4812 459 48173	BATI GW
010 1	4812 440 10741	BATI
011 0	4812 462 48054	PIED AVANT REGLABLE
012 7	4812 310 18497	KIT MOBILITE CPL.
012 8	4812 528 78046	PIED ARRIERE REGLABLE
021 0	4812 440 10742	FACADE GW
022 0	4812 440 10743	PAROI GW
022 1	4812 440 10744	PAROI GW
024 0	4812 440 10732	PARTIE ARRIERE
025 0	4812 440 19633	SUPPORT COMPOSANTS
040 0	4812 417 19155	CHARNIERE GW
061 0	4812 466 88465	CONTREPOIDS COTE D.
061 1	4812 466 88466	CONTREPOIDS OMEGA COTE G.
081 4	4812 466 88699	AMORTISSEUR
086 4	4812 529 18045	GOUPILLE AXE AMORTISSEUR
086 5	4812 529 18052	CHEVILLE PLATIQUE AMORTISSEUR
100 1	4812 440 10745	COUVERCLE GW
100 3	4812 440 10746	COUVERCLE GW
100 5	4812 440 10777	COUVERCLE CPL. DE PORTE GW
110 4	4812 498 18251	POIGNEE GW
130 0	4812 417 19156	CROCHET
191 0	4812 466 68749	TUNNEL,HUBLOT
191 1	4812 492 98012	COLLIER FIX. MANCHETTE
191 2	4812 466 88703	BAQUER JOINT
200 0	4812 418 18407	CUVE OUVERTURE ESPACE
201 0	4812 440 19487	FLASQUE DE CUVE
220 0	4812 418 18463	TAMBOUR 210
223 0	4819 418 49713	AUBE DE TAMBOUR SIMPLE
271 0	4812 358 18158	COURROIE DE TAMBOUR 1242-J5
272 0	4812 528 88105	POULIE 298 mm
290 0	4812 532 68078	JOINT DE FLASQUE
301 0	4812 452 12262	BANDEAU EV 1050
331 0	4812 412 58983	BOUTON
331 1	4812 412 58984	BOUTON
332 0	4812 410 29009	POUSOIR OPTIONS GW
333 0	4812 410 29021	POUSOIR M/A GW
339 0	4812 413 58947	ADAPTATEUR SELECTEUR BOUTON
351 0	4812 124 98001	LAMPE VOYANT M/A
351 1	4812 124 18001	GUIDE LUMIERE
400 0	4812 361 58134	MOTEUR MCA 45/64-148/ALB
421 0	4812 121 18142	FILTRE ANTIPARASITES 1,00 µ F
421 2	4812 404 38679	SUPPORT FILTRE
430 0	4812 360 18529	POMPE DE VIDANGE
451 0	4812 259 28819	ELEM. CHAUFFANT
490 0	4819 321 18136	CORDON SECTEUR 2 m
490 1	4812 321 28367	BORNIER D' ALIMENTATION
502 0	4812 282 19548	PROGRAMMATEUR SC1A3H1097/5
571 0	4812 281 28393	ELECTROVANNE D'ARRIVEE D'EAU
571 1	4812 281 18049	COUVERCLE DE PROTECTION
581 0	4812 271 28389	PRESSOSTAT
620 3	4819 410 28998	INTERRUPTEUR OPTIONS
621 0	4812 276 18276	INTERRUPTEUR M/A

Pos. No.	Code 12NC	Description
625 0	4812 413 48279	SELECTEUR TEMP/ ESSORAGE
630 0	4812 271 38364	SECURITE DE PORTE 5 COSSES
691 0	4812 282 19485	SONDE NTC SC1
701 0	4819 530 29034	TUYAU D'ARRIVEE D'EAU
702 2	4812 530 28871	TUYAU ELECTROVA./INJECTEUR
707 0	4812 526 48122	INJECTEUR CPL.
707 1	4812 526 48049	RILSAN MAINTIEN INJECTEUR
712 4	4812 418 68162	SIPHON ADOUCISSANT
712 5	4812 418 68163	SIPHON JAVEL
712 6	4812 418 68164	CLIP FIX.BOXE A PRODUITS
712 9	4812 418 68289	BAC DETERGENT 4 COMP. GW
717 0	4812 321 18155	CAME DE PROGRAMMATEUR
717 2	4812 323 18021	LEVIER CDE INJECTEUR
717 3	4812 323 18181	BRAS DE REGLAGE INJECTEUR
717 4	4812 323 18182	SUPPORT BRAS REGLAGE
717 5	4812 323 18025	SUPPORT LEVIER CDE
753 0	4812 530 28874	CHAMBRE DE COMPRESSION
754 0	4812 530 29267	DURITE CUVE
754 1	4812 530 28832	ECO FLOTTEUR
760 0	4812 480 58089	FILTRE POMPE DE VIDANGE
781 0	4812 530 28953	TUYAU DE VIDANGE
782 0	4812 530 29268	TUYAU
787 0	4812 530 18043	TUYAU AIR LIBRE
787 1	4812 580 38007	MOUSSE DURIT M.A.L.
794 0	4812 530 58098	JOINT CHAMBRE COMPRESSION
900 0	4819 401 18686	FIXATION TUYAU
900 1	4812 401 18431	COLLIER DURIT M.A.L.
900 2	4812 404 38711	SUPPORT
900 6	4812 400 18048	CALE DE TRANSPORT
900 7	4812 401 18447	AGRAPHES
901 0	4812 401 18462	FIXATION TUYAU
910 0	4812 502 48347	VIS PARKER INOX 3,5x14SS
910 1	4812 502 38151	VIS PV./CC. 4x14
910 3	4812 502 18404	VIS AXE TAMBOUR/POULIE
910 4	4812 502 18423	VIS PT 7x15 DE PALIER
910 5	4812 502 18401	VIS FIX. MOTEUR/MASSE M8X 35
910 6	4812 502 18399	ECROU DE PATTE M 8
921 0	4812 400 18047	RONDELLE VIS ROULEM./POULIE
930 1	4812 492 48184	BARRE
930 2	4812 492 48086	RESSORT BLOC LAVEUR
930 3	4812 323 18019	RESSORT TENSION BRAS REGLAGE
941 1	4819 520 18041	ROUL.A BILLES
941 2	4812 520 28182	ROUL.A BILLES
953 0	4812 325 68001	JOINT V RING
953 1	4812 520 28073	COUPELLE JOINT V RING
953 2	4812 530 68017	JOINT TORIQUE COUPELLE
962 0	4812 440 19497	TOLE PROTECTION MOTEUR
993 0	4812 530 29269	CROSSE

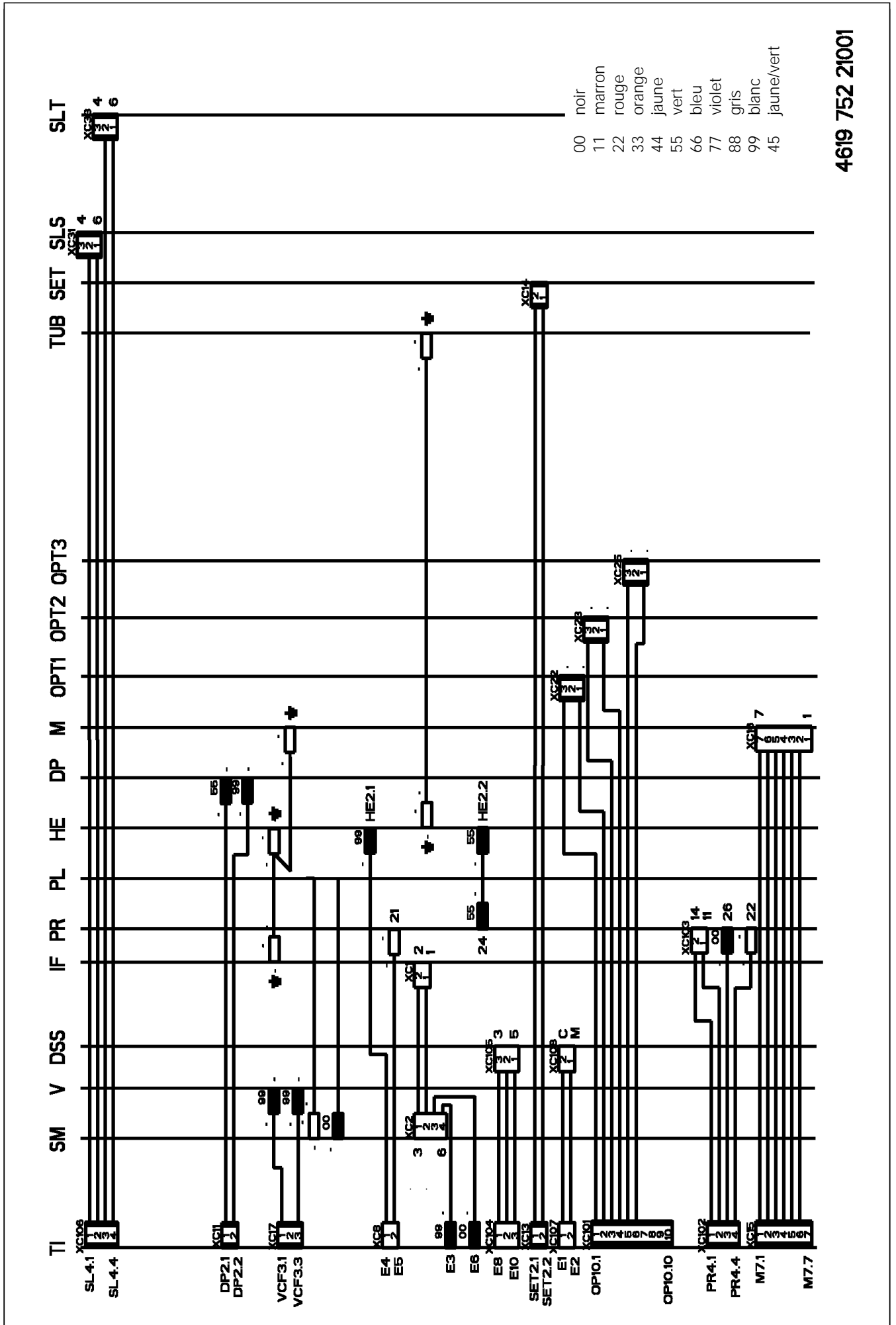
VUE ECLATEE



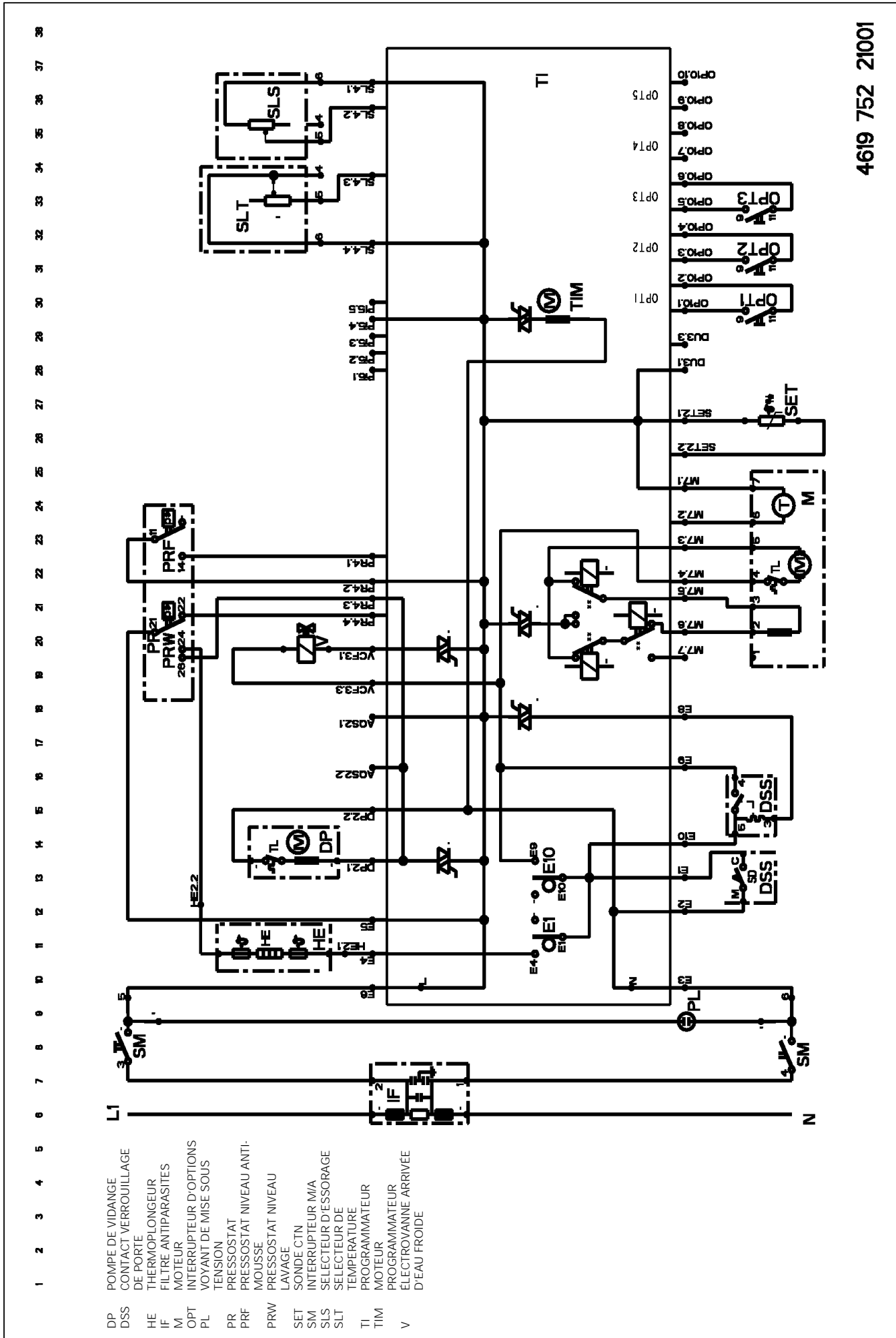
VUE ECLATEE



SCHEMA DE CABLAGE



SCHEMA DE PRINCIPE



CHARTRE PROGRAMME

ALLIANCE SC1			CHARTRE COTON						4619 730 70322		
PHASE LAVAGE	PRELAVAGE	PHASE ENZYMATIQUE	LAVAGE	1er RINCAGE (Sauf si détection de petite ou moyenne charge)	RINCAGE SUPPLEMENTAIRE (Seulement si "RINCAGE PLUS" sélectionné)	2ème RINCAGE (Réalisé en fonction de la charge de linge)	RINCAGE FINAL	ESSORAGE			
VITESSE	max. 850 tr/min		cadence = 16 sec 10...12 sec ON / 6...4 sec OFF	LS 650 300 300 sec	LS 850 300 sec	LS 850 300 sec	LS 850 255 sec	ES 369 sec			
NIVEAU	NIVEAU N1		REFROIDISSEMENT (à plus de 60°C, max. 45)	ARRET CUVE PLEINE							
TEMPERATURE	BACS T.select. 40°C 30°C	LAVAGE	LAVAGE	LAVAGE	LAVAGE	BLANCHISSAGE	ASSOU-PLUSSANT				
	VERROUILLAGE DE PORTE SC1-A2										
	VERROUILLAGE DE PORTE SC1-A3, SC1-VBL										
	VIDANGE (N1 + 30 sec)										
	programme normal + contrôle de charge lourde	13 - 14 min	50 - 70 min	9 min	9 min	9 min	4 - 5 min	13 - 14 min			
	contrôle charge moyenne uniquement	13 - 14 min	30 - 50 min	9 min	9 min	9 min	4 - 5 min	13 - 14 min			
	contrôle charge faible uniquement	13 - 14 min	22 - 42 min / + 10 min	9 min	9 min	9 min	4 - 5 min	13 - 14 min			
	ECO		90°C, 70°C -> 60°C et 60°C, 50°C -> 40°C	moins d'eau	moins d'eau	moins d'eau	moins d'eau				
	DEMI-CHARGE/ PEU SALE			moins d'eau	moins d'eau	moins d'eau	moins d'eau				
	RAPIDE		<= 60°C / 10 - 20 min	moins de temps	moins de temps	moins de temps	moins de temps				
	ANTI-FROISSAGE			plus d'eau, essorage doux	plus d'eau, essorage doux	plus d'eau, essorage doux	plus d'eau	Essorage doux			
	PRELAVAGE	15 min									
	RINCAGE PLUS		35 - 55 min		rincage supplémentaire						

CHARTRE PROGRAMME

4619 730 70322

CHARTRE "MAGIC 40°"

ALLIANCE SC1

	PHASE LAVAGE	PHASE ENZYMATIQUE	LAVAGE	1er RINÇAGE	RINÇAGE SUPPLÉMENTAIRE (Seulement si "RINÇAGE PLUS" sélectionné)	2ème RINÇAGE	RINÇAGE FINAL	ESSORAGE
VITESSE	max. 850 tr/min			LS 650 135 sec	LS 850 300 sec	LS 850 135 sec	LS 850 255 sec	ES 230 sec
			reversing period = 16 sec 10...12 sec ON / 6...4 sec OFF					
NIVEAU	NIVEAU N1					ARRÊT CUVE PLEINE		
TEMPÉRATURE	BACS 60°C 40°C 30°C	LAVAGE	LAVAGE	LAVAGE	LAVAGE	BLANCHISSAGE	ASSOU-PLISSANT	
	VERROUILLAGE DE PORTE SC1-A2							
	VERROUILLAGE DE PORTE SC1-A3, SC1-VBL							
	VIDANGE (N1 + 30 sec)							
	PROGRAMME	10 - 11 min	17 - 20 min	6 min	9 min	6 min	4 - 5 min	10 - 11 min
OPTIONS	ANTI-FROISSAGE			plus d'eau, essorage doux	plus d'eau, essorage doux rinçage supplémentaire	plus d'eau, essorage doux	plus d'eau	Essorage doux
	RINÇAGE PLUS							

CHARTRE PROGRAMME

4619 730 70322

CHARTRE SYNTHETIQUE

ALLIANCE SC1

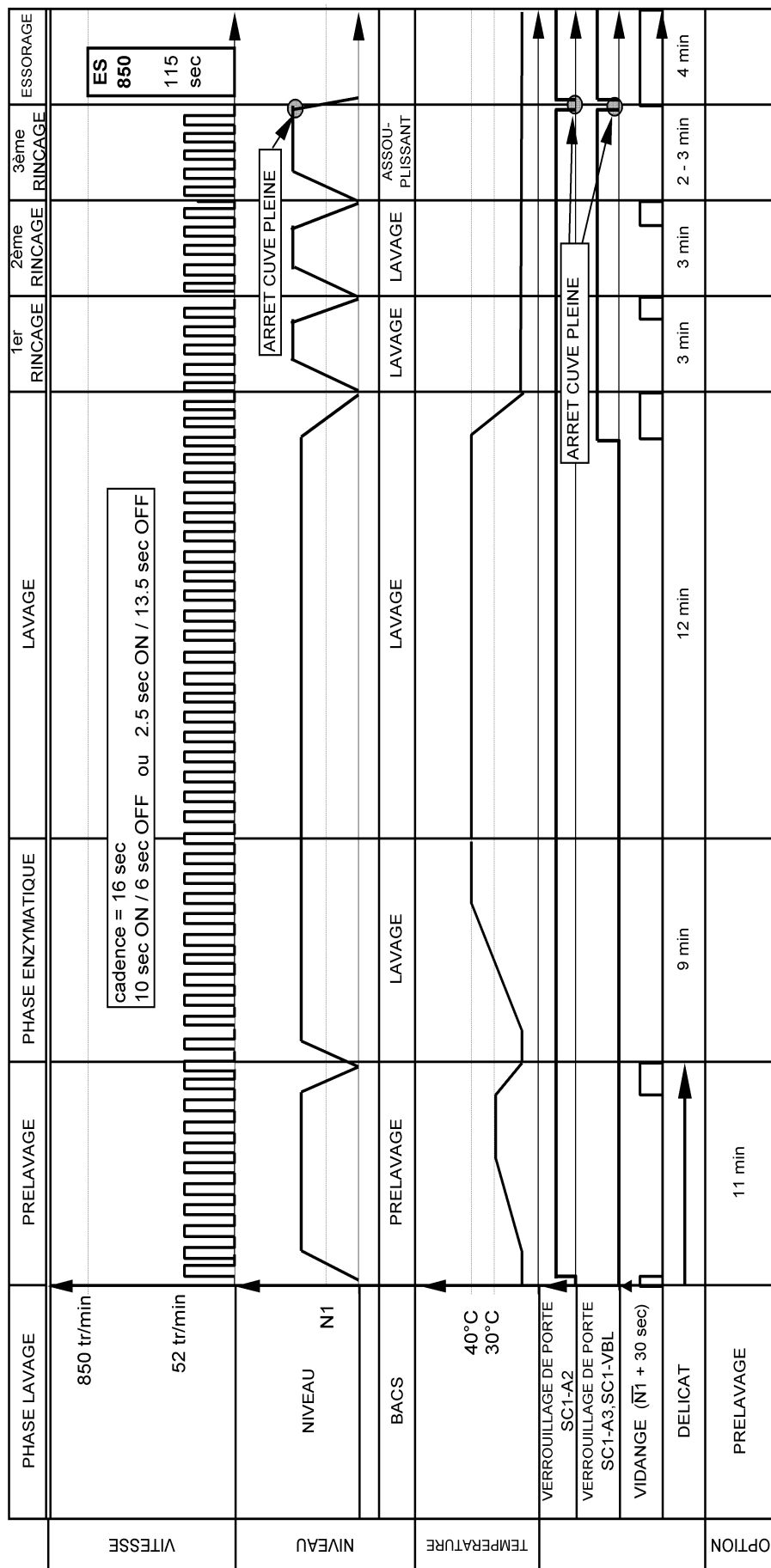
PHASE LAVAGE	PRELAVAGE	PHASE ENZYMATIQUE	LAVAGE	1er RINCAGE	RINCAGE SUPPLEMENTAIRE (Seulement si "RINCAGE PLUS" sélectionné)	2ème RINCAGE	RINCAGE FINAL	ESSORAGE
850 tr/min		cadence = 16 sec 10...12 sec ON / 6...4 sec OFF						
52 tr/min								
NIVEAU N1								
BACS								
T select. 40°C 30°C								
VERROUILLAGE DE PORTE SC1-A2								
VERROUILLAGE DE PORTE SC1-A3, SC1-VBL								
VIDANGE (N1 + 30 sec)								
SYNTHETIQUE		7 - 8 min	25 - 40 min <= 40°C / + 5 min	9 min		9 min	3 - 4 min	8 - 9 min
ECO								
DEMI-CHARGE/PEU SALE	moins d'eau			moins d'eau	moins d'eau	moins d'eau	moins d'eau	
RAPIDE			20-30 min	moins de temps				moins d'eau, moins de temps
ANTI-FROISSAGE				plus d'eau, essorage doux	plus d'eau, essorage doux	plus d'eau, essorage d'eau		plus essorage doux
PRELAVAGE	10 min	7 min	35 min					
RINCAGE PLUS					rincage supplémentaire			

CHARTRE PROGRAMME

4619 730 70322

CHARTRE DELICAT

ALLIANCE SC1

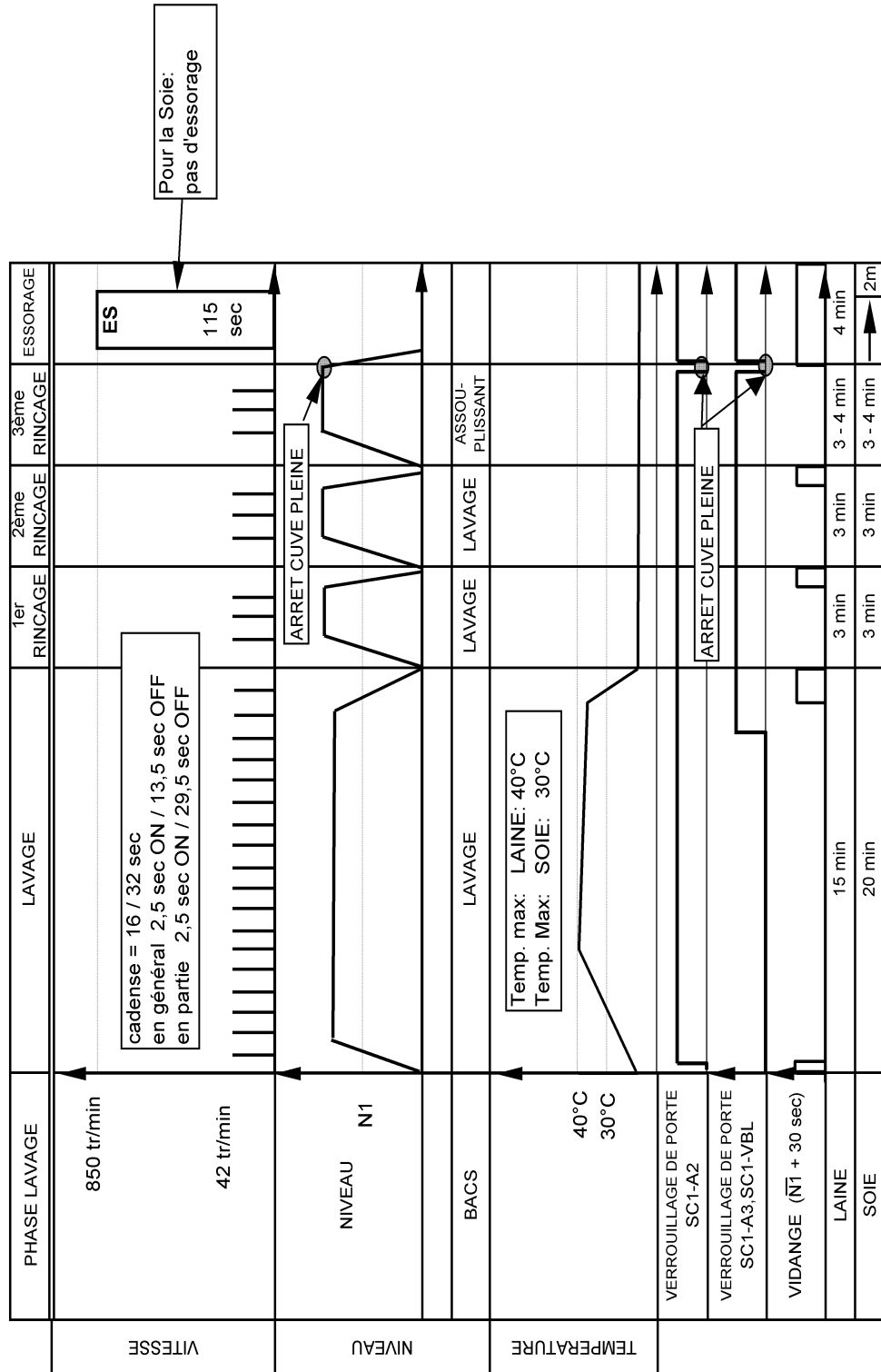


CHARTRE PROGRAMME

4619 730 70322

CHARTRE LAINE ET SOIE

ALLIANCE SC1

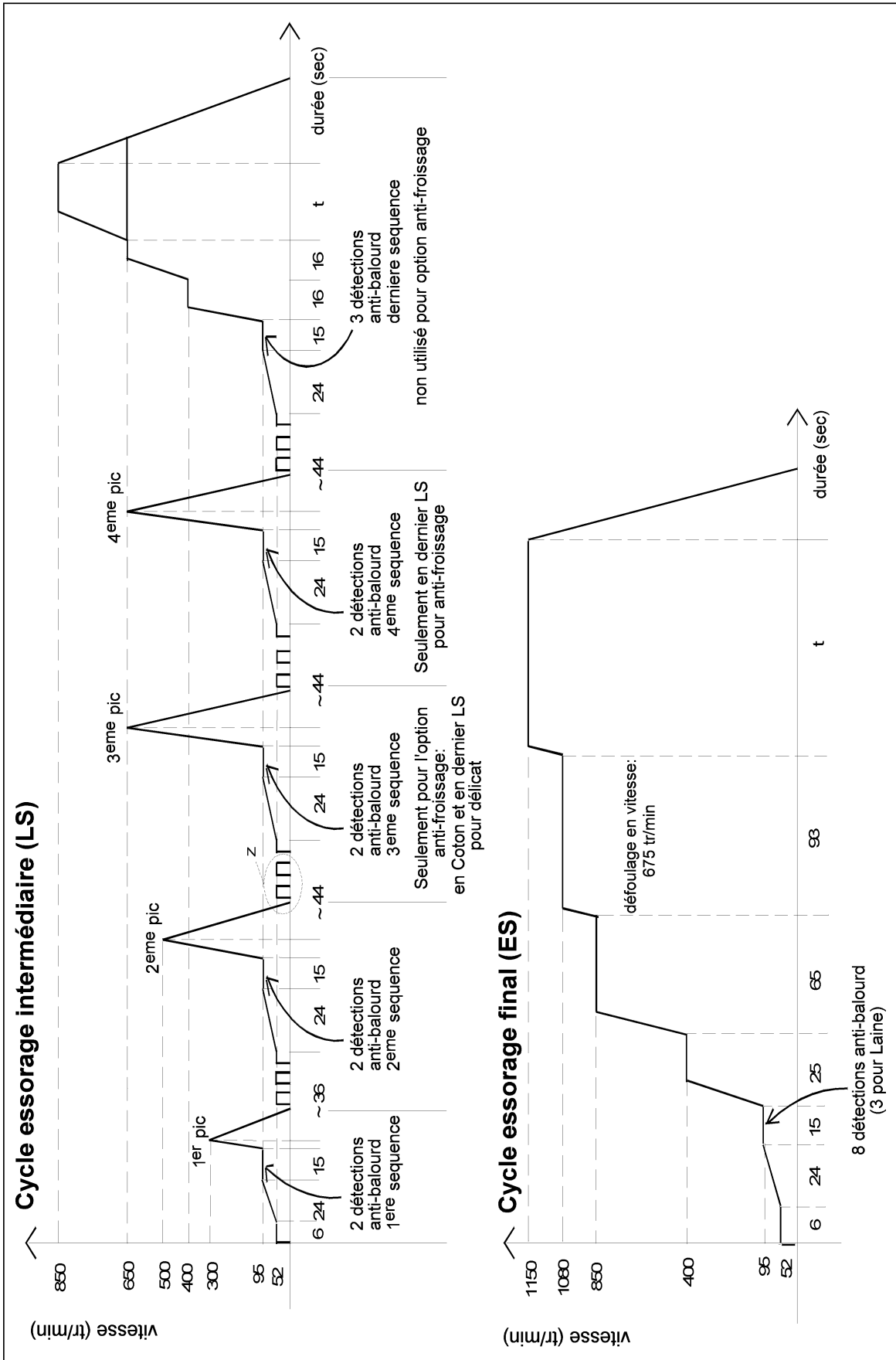


Pour la Soie:
pas d'essorage

CHARTE PROGRAMME

4619 730 70322

PROFIL TYPE DE L'ESSORAGE



ALLIANCE SC1

TEXTE/LEGENDE

PROGRAMME TEST S C 1

1. Avant de démarrer : **Attention! Toujours utiliser le programme test sans linge !**
2. Avant de démarrer : Toutes les options doivent être sélectionnées. Sélecteur de température et d'essorage sur la position maxi.
3. Sélectionner le programme : **VIDANGE**
4. Pour démarrer le programme test :
 - Mettre la machine sous tension (M/A)
 - Appuyer 4 fois sur le 1er bouton d'OPTION le plus à gauche (en moins de 10 secondes).
 - Appuyer sur la touche DEPART (si existante).
5. Pour arrêter le programme test :
 - Mettre le programmeur sur la position ZERO ou STOP

Note: Ne pas arrêter le programme test par la mise en arrêt de l'appareil ou par coupure de l'alimentation électrique (reconnue comme défaut d'alimentation électrique).

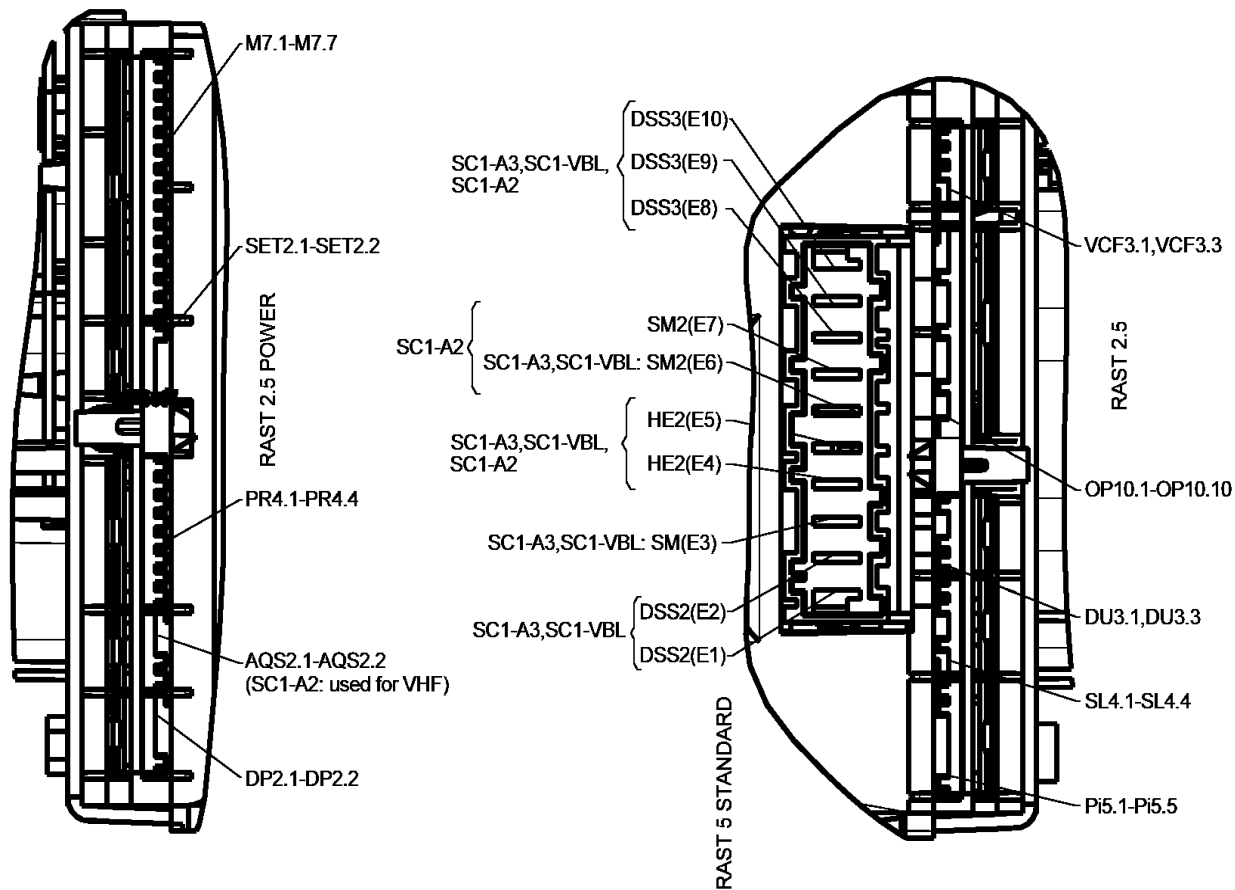
• = Départ	Position Program.	Sécurité de Porte	Action	T max	durée (note 1)	cadence	LEDS des modules VBL					Condition de passage de pas	Avance forcée en appuyant 2 fois sur une touche options	Avance si sélecteur de température changée	Avance si sélecteur de vitesse changée	Vérifier
							1 ère LED à gauche									
• D	31	Non verrou.				nm						↓	(note 1)			1 ^{ère} touche d'option
	2	Non verrou.	remplissage		6'	nm	x	x	x	x	x		1 ^{ère} option			remplissage, N1
	4	Non verrou.	remplissage (EVH)			RR	x	x	x	x	x		1 ^{ère} ou 2 nd option			Remplissage, 2 ^{ème} touche d'option
	7	Non verrou.				nm	x	x	x	x	x		1 ^{ère} ou 3 ^{ème} option			CTN, 3 ^{ème} touche d'option
	10	Non verrou.		90°C	55'	Ng	x	x	x	x			1 ^{ère} option	froid		chauffage, sélecteur
	12	Non verrou.	vidange		6'	Sg1			x	x	x		1 ^{ère} option			Pompe de vidange, N1
	16	Non verrou.	vidange			Sg2			x	x	x		1 ^{ère} ou 4 ^{ème} option			Pompe de vidange, 4 ^{ème} touche d'option
	19	Verrouillée	vidange			0-95 rpm				x	x		1 ^{ère} option			Moteur
sel. vitesse									x	x		1 ^{ère} option		Essorage Min.	Essorage, sélecteur	
	22	Verrouillée				RL					x		1 ^{ère} option			Capteur A.D.T
	25	Verrouillée				Ng					x	↓ si moins de 5 options	5 ^{ème} option			5 ^{ème} touche d'option
	26-29	Verrouillée										↓				
	30	Verrouillée										Stop				

Note 1: Quand la "durée" est atteinte, le programmeur SC1 passe en sécurité.

Réaction en cas de défaut :

- le programmeur SC1 entre en programme de sécurité
- vidange jusqu'au niveau N1+30 sec. (temps maximal admissible = 6 minutes)
- désalimentation du moteur (relais en position de sécurité)
- désalimentation de l'électrovanne de prise d'eau
- si défaut sur une séquence de chauffage, passe à la séquence suivante.

TEXTE/LEGENDE



AQS	INTERRUPTEUR ANTI-DÉBORD.
DP	POMPE DE VIDANGE
DSS	CONTACT VERROUILLAGE DE PORTE
DU	A.D.T
HE	THERMOPLONGEUR
M	MOTEUR
OP	OPTIONS
PR	PRESSOSTAT
Pi	PLATINE INDICATION TEMPÉRATURE
SET	CTN
SM	TOUCHE MARCHÉ / ARRÊT
SL	SELECTEUR DE TEMPÉRATURE / ESSORAGE
VCF	ELECTROVANNE EAU FROIDE