



Service-Information

Frontlader Waschvollautomat AWM 5120

8570 512 22001

Letzte Änderung: 07.06.2008

Anlagedatum: 07.06.2008

Ersatzteilliste	2
Explosionszeichnung	5
Anschlußplan	7
Stromlaufplan	8
Programmablaufplan	9
Text /Legende	14

Die vorliegenden Serviceunterlagen sind ausschließlich für technisch qualifizierte Fachkräfte bestimmt, welche mit den entsprechenden einschlägigen Sicherheitsvorschriften vertraut sind.
Änderungen vorbehalten

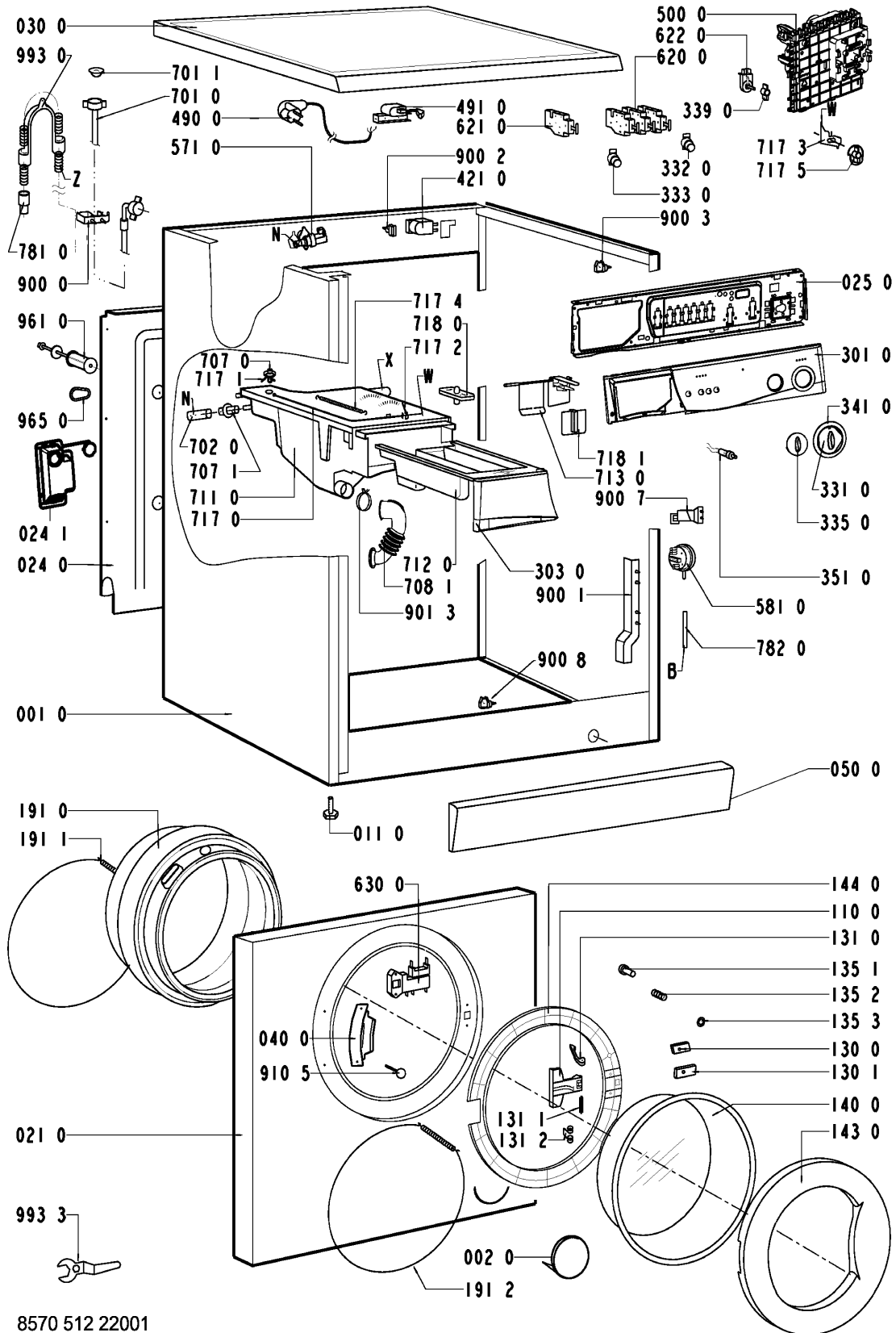
Ersatzteilliste

Pos-Nr.	12NC	Beschreibung
001 0	4819 440 19716	Gehaeuse
002 0	4812 440 19343	Klappe Filteroeffnung
011 0	4819 462 48472	Fuss
021 0	4819 440 19715	Front
024 0	4819 440 19892	Rueckwand
024 1	4819 418 79837	Karton Schlauch
025 0	4812 440 19817	Traeger Schalterleiste
030 0	4812 310 18619	Arbeitsplatte VBL 42 I
040 0	4812 417 18787	Scharnier
050 0	4819 440 19714	Sockelblende
061 0	4812 466 88458	Gegengewicht oben
061 1	4812 466 88459	Gegengewicht vorne
061 2	4819 310 39227	Montagesatz Gewicht oben
061 3	4819 310 39228	Montagesatz Gewicht unten
081 0	4812 529 18038	Stosssdaempfer bis 1200
084 0	4812 466 58001	Silentblock
086 2	4812 401 18412	Stopfen Stosssdaempfer
110 0	4812 498 18139	Handgriff Tuer weiss
130 0	4812 417 28047	Platte Tuerschloss
130 1	4812 417 28048	Platte Tuerschloß unten
131 0	4812 417 28046	Verschluss Tuer
131 1	4812 417 28045	Stift Tuerverschluss
131 2	4812 492 58022	Feder Tuerverschluss
135 1	4812 498 18137	Knopf Tuersicherung
135 2	4812 491 48004	Feder Tuersicherung
135 3	4812 290 68153	Justier-Element Tuersicherung
140 0	4812 450 68219	Schauglas
143 0	4812 440 19782	Fensterrahmen VBL WH
144 0	4812 440 19589	Rahmen Schaagl. DE-WT
191 0	4812 460 68527	Manschette Standard
191 0	4812 460 68532	Manschette WH fettbestaendig
191 1	4812 492 18017	Schelle
191 2	4819 530 58059	Ring
200 1	4812 418 18296	Bottich 42l vorn
200 2	4812 418 18318	Bottichhaelfte CP4/D hinten
200 4	4812 290 88054	Klemme für Behaelter
220 0	4819 418 18379	Trommel 42l, 1200
271 0	4812 358 18056	Keilrippenriem. WH 1250 J5
272 0	4812 528 58027	Riemenscheibe DIAM.298
272 2	4812 532 18024	U-Scheibe
272 3	4812 505 18368	Mutter M10
292 0	4812 530 58101	Dichtung Behaelter
301 0	4812 452 10565	Schalterleiste
303 0	4812 498 78109	Handgriff
331 0	4812 414 58104	Knopf Timer
332 0	4812 513 18103	Taste Optionen
333 0	4812 513 18104	Taste Ein/Aus
335 0	4812 414 58107	Knopf Thermost.
339 0	4812 413 48305	Adapter f. Knopf
341 0	4812 414 58132	Skalenscheibe

Pos-Nr.	12NC	Beschreibung
351 0	4812 134 18011	Lampe
400 0	4812 361 58094	Motor 1000,1200 MCA52/WHEO
409 0	4812 362 48004	Kohlebuerste Motor CES
421 0	4812 121 18142	Entstoerfilter 1,00 μ F
430 0	4812 310 18458	Pumpe SERVICE SET
451 0	4812 259 28758	Heizelement 2050W + NTC
490 0	4819 321 18136	Netzkabel 2m SA
491 0	4812 321 28367	Zugentlastung
500 0	4812 282 18816	Timer SC1 (IR,RH,SR)
571 0	4812 271 28375	Magnetventil einfach
581 0	4812 271 28448	Niveauschalter SC1 65/40
620 0	4819 410 28998	Schalter Optionen
621 0	4819 410 29004	Schalter AN/AUS
622 0	4812 413 48279	Wahlschalter f.Temp./Drehz.
630 0	4812 280 58026	Tuerverriegel. 3 TABS
691 0	4812 282 18702	Sensor NTC (SC1,OMEGA,ACCESS)
701 0	4819 530 28937	Zulaufschlauch
701 1	4819 466 69704	Dichtung und Filter
702 0	4819 530 29019	Schlauch intern
707 0	4812 526 48031	Duese schwenk
707 1	4812 526 48028	Duese Einspuelung
708 1	4812 530 48143	Kruemmer Zulauf
711 0	4812 418 88025	Einspuelbeh. BK,WH-3CH
712 0	4812 418 68198	Schublade 3 K. VBL
713 0	4812 418 88019	Klappe Waschmittelkasten
717 0	4819 321 28092	Bowdenzug
717 1	4812 321 38013	Hebel , Duese
717 2	4812 321 38012	Justier-Element
717 3	4812 278 88007	Gleitstueck
717 4	4812 492 38359	Feder , Duese
717 5	4812 233 18004	Nocken 3 K. inkl. Adapter
718 0	4812 526 48051	Saugheber
718 1	4812 418 88018	Trennteil 3 K.
753 1	4819 418 68234	Luftkammer
754 0	4812 530 28826	Ablaufbalg
754 1	4812 530 28832	Verschluss eco
754 2	4812 530 28829	Flansch eco
760 0	4812 480 58105	Filter Set Pumpe
781 0	4819 530 28847	Ablaufschlauch
782 0	4812 530 28827	Schlauch Niveauschalter
787 0	4812 530 28813	Schlauch,Entl.
787 2	4819 401 18868	Schlauchschele 26,8 mm
794 5	4812 530 58095	Dichtung Luftkammer
900 0	4812 255 18204	Halter Ablaufschlauch
900 1	4812 290 88049	Halterung Tuerverriegelung
900 2	4812 290 88046	Kabelfuehrung
900 3	4812 290 88048	Kabelfuehrung
900 4	4819 401 18872	Schlauchschele Pumpe/Ablauf
900 5	4819 401 18529	Schlauchschele Bottich unten
900 6	4812 401 18444	Traeger Heizelement

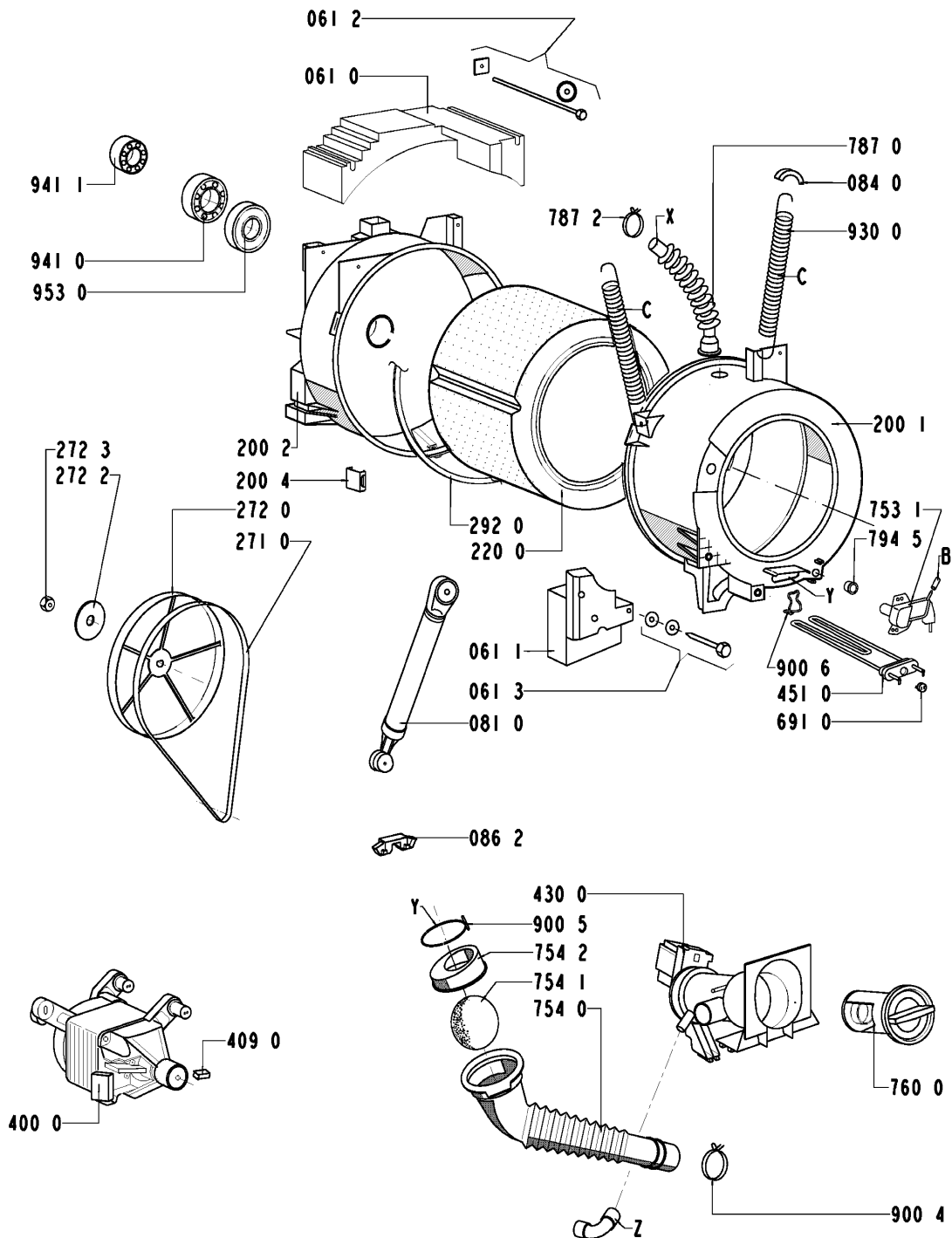
Pos-Nr.	12NC	Beschreibung
900 7	4812 255 18205	Halter Niveauschalter
900 8	4819 401 18823	Klemme
901 3	4812 401 18414	Schlauchschele
910 5	4812 903 08014	Schraube M5x12
930 0	4819 492 38139	Feder Aufhaengung
941 0	4812 520 28004	Kugellager 6206
941 1	4812 520 28066	Kugellager 6204
953 0	4812 530 58099	Wellendichtring 1200
961 0	4819 532 68829	Distanzstueck 44, 50, 58 l
965 0	4812 466 68545	Abdeckung BK/WH
993 0	4819 530 29028	Einhaengebogen
993 3	4812 395 58004	Werkzeug

Explosionszeichnung



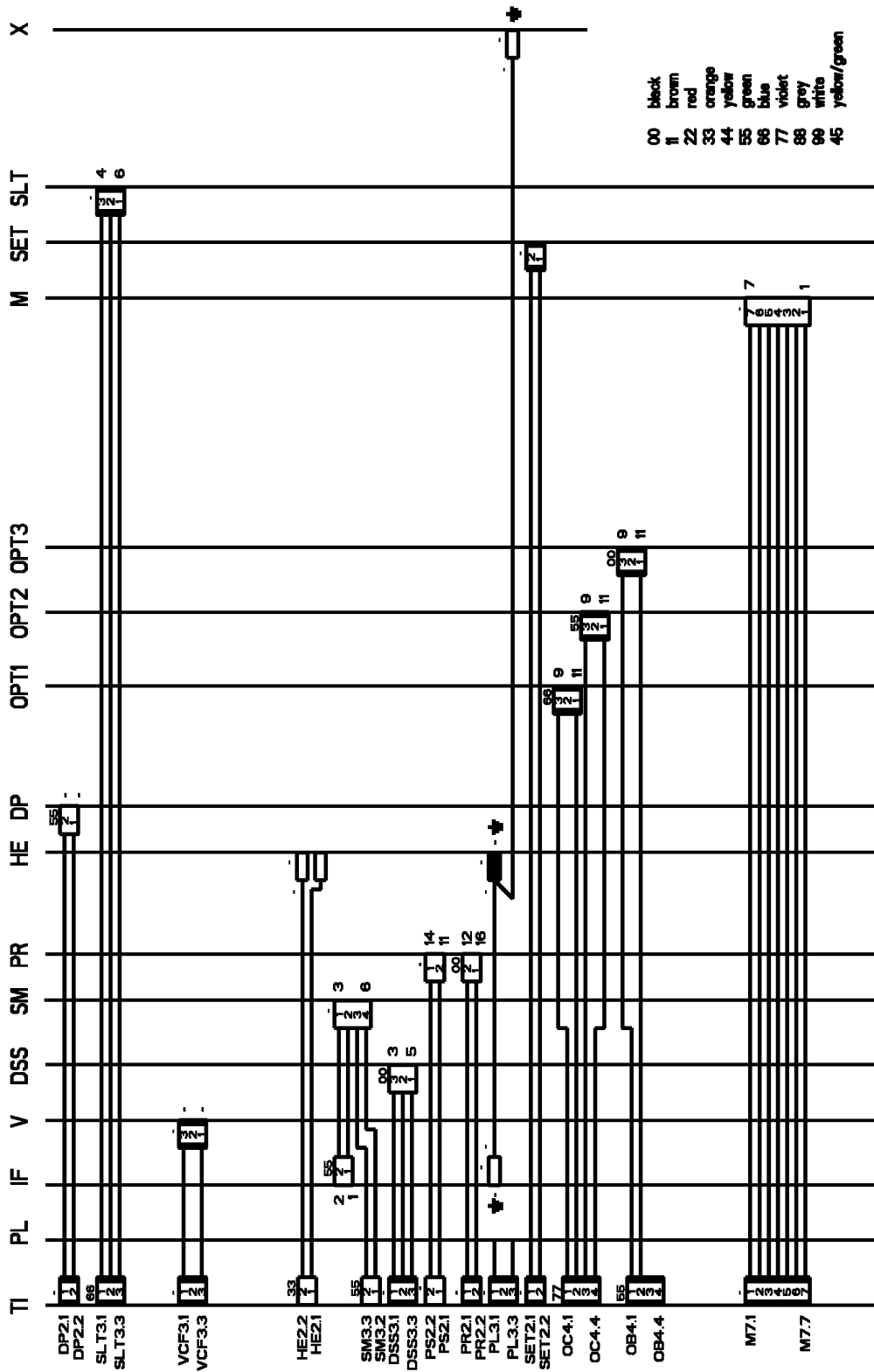
8570 512 22001

Explosionszeichnung



8570 512 22001

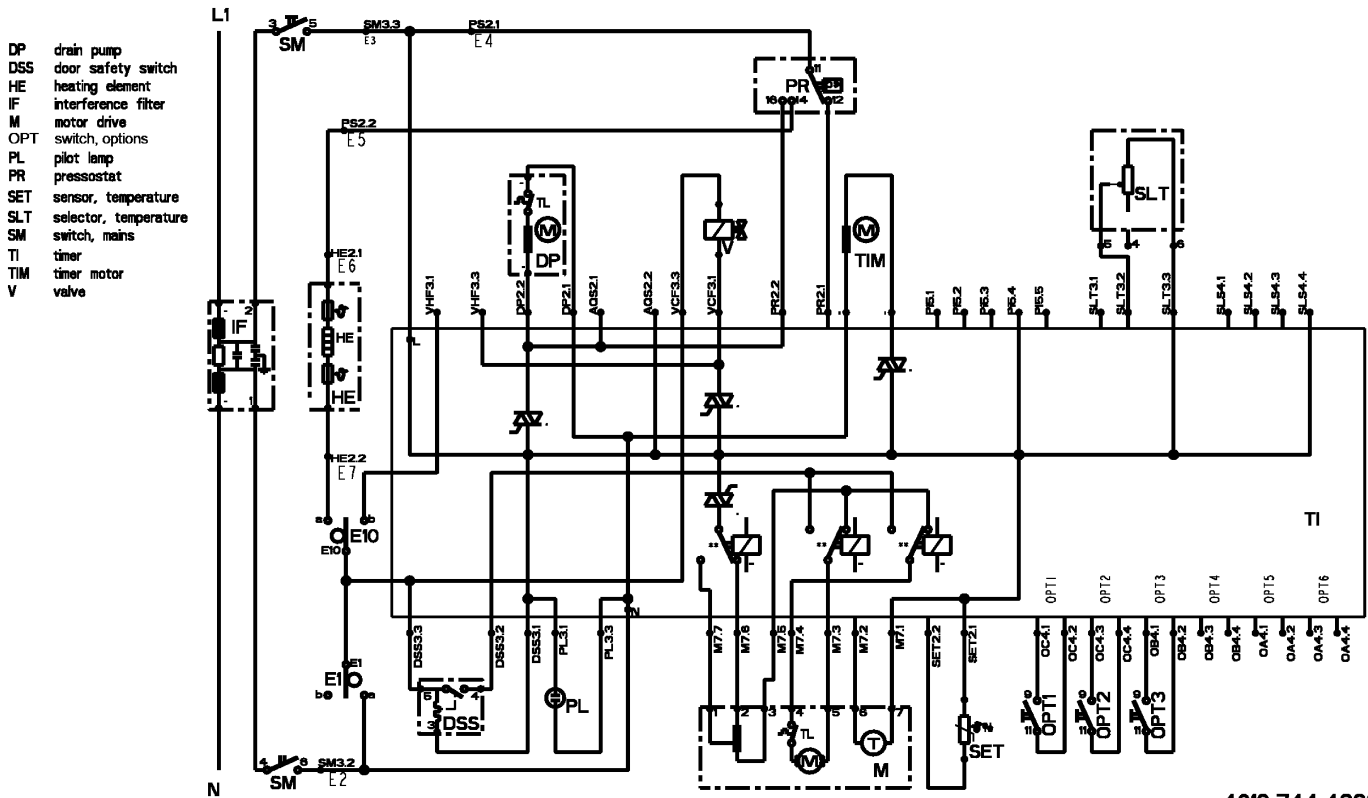
Anschlußplan



4619 744 43331

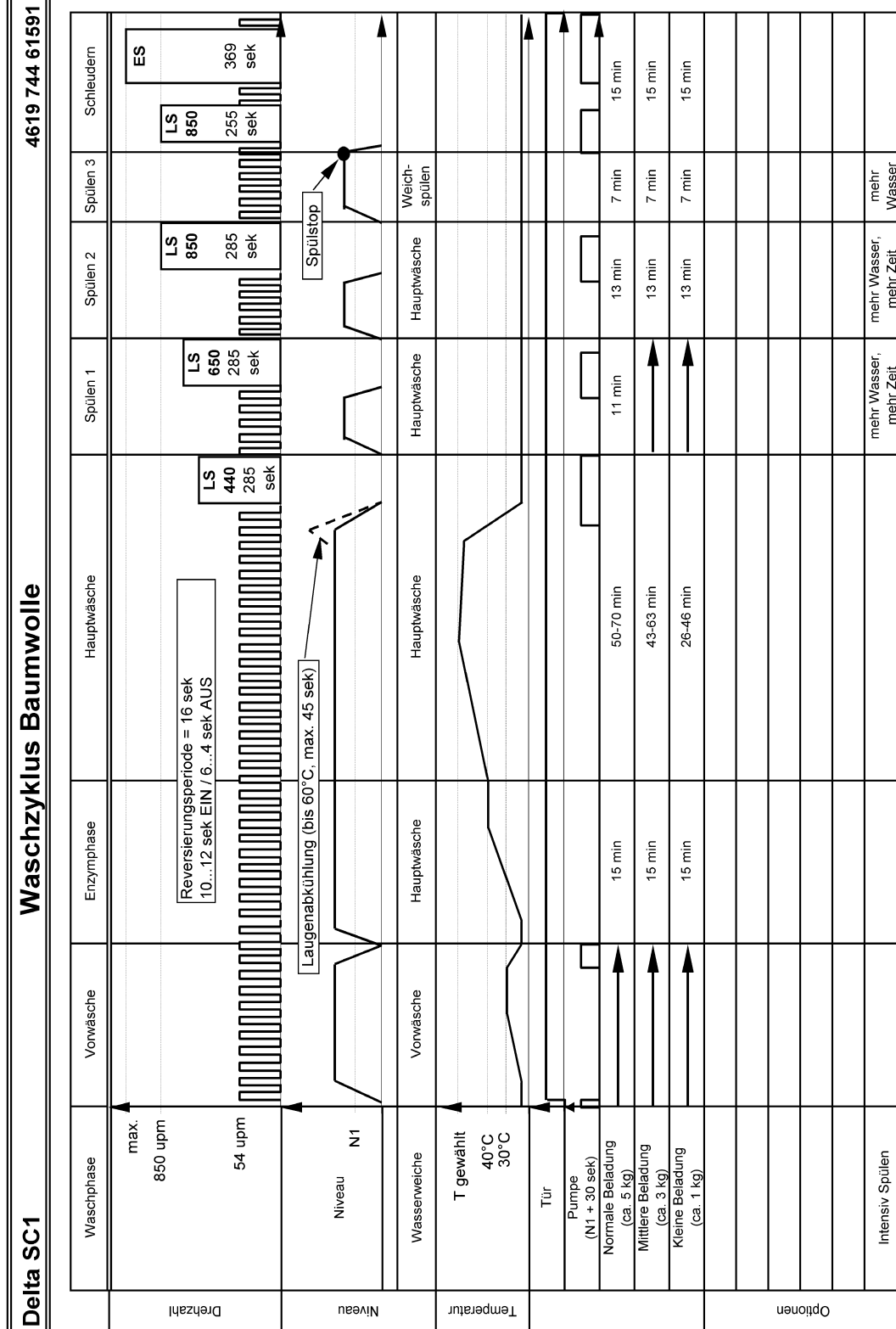
Stromlaufplan

1 2 3 4 5 6 7 8 9 10 11 12 13 14 15 16 17 18 19 20 21 22 23 24 25 26 27 28 29 30 31 32 33 34 35 36 37 38

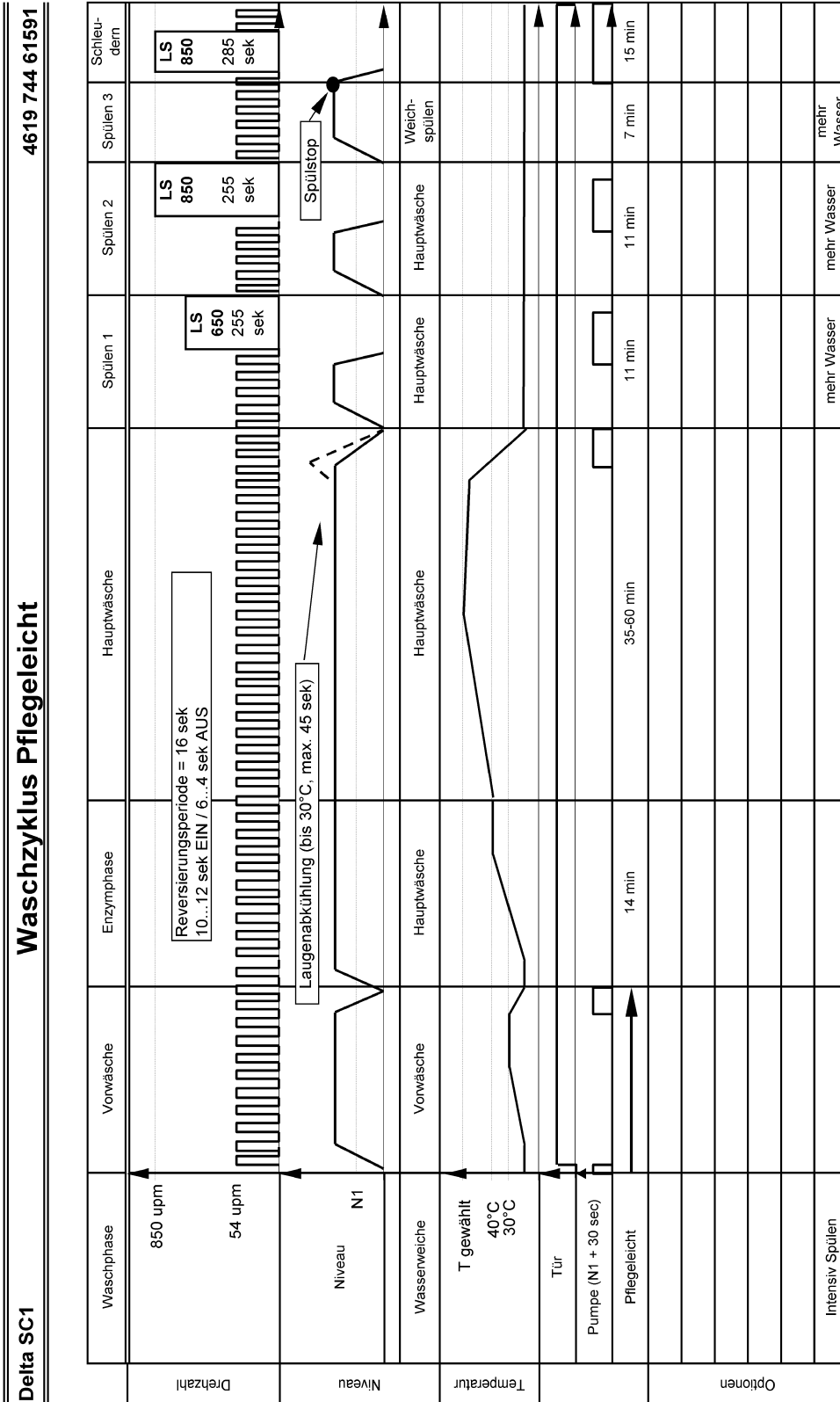


4619 744 43331

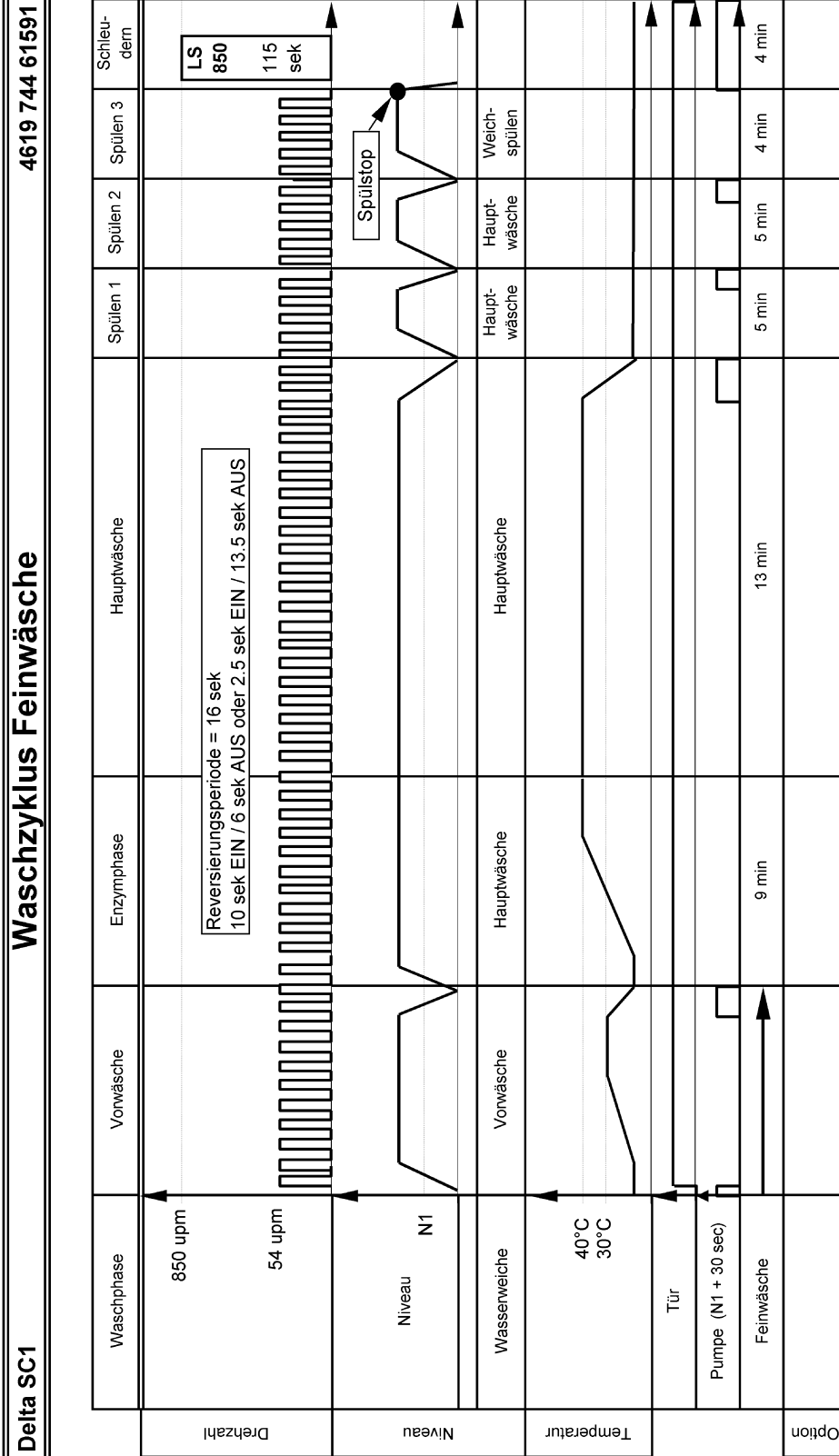
Programmablaufplan



Programmablaufplan



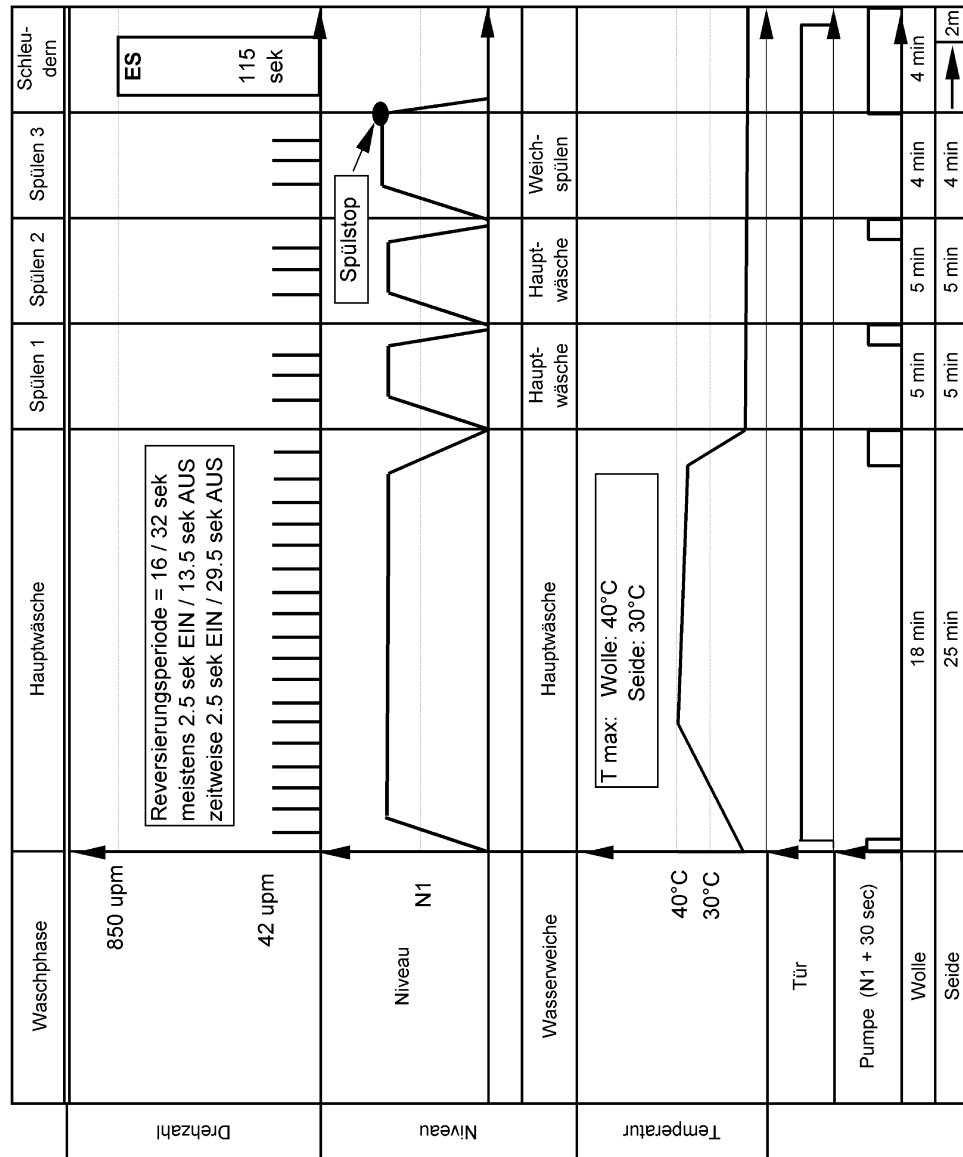
Programmablaufplan



Programmablaufplan

4619 744 61591

Delta SC1 Waschzyklus Wolle und Seide

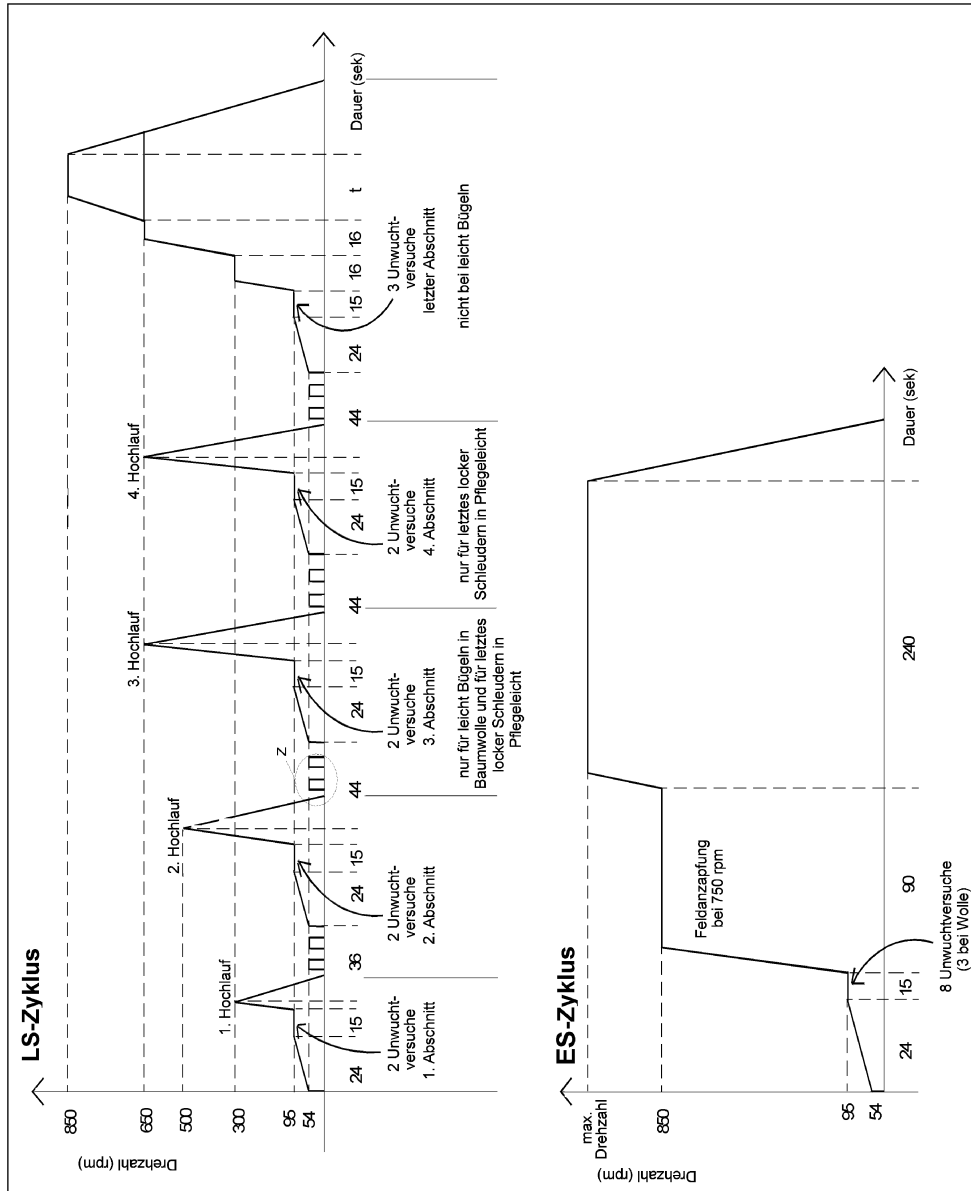


Programmablaufplan

4619 744 61591

Schleuderprofil

Delta SC1



Text /Legende

TESTPROGRAMM SC1

1. Vor Start beachten: **Vorsicht! Testprogramm nur ohne Wäsche benutzen!**
2. Vor Start beachten: Alle Optionen müssen gedrückt sein.
3. Programm einstellen: Pumpen
4. Start Testprogramm: Starttaste drücken,
warten (1-2 Sek.) bis Pumpe läuft,
1. Optionstaste 4 mal drücken (in max. 10 Sek.)
(1. Optionstaste = linke Taste der Optionen, 2. Optionstaste = nächste zur ersten, etc.)
5. Stop Testprogramm: - Stop, wenn Timer in Position 30.
- Stop, wenn Programmknopf in Ausposition gedreht wird.
6. Nach Testprogramm: Drehe Knopf in Ausposition.

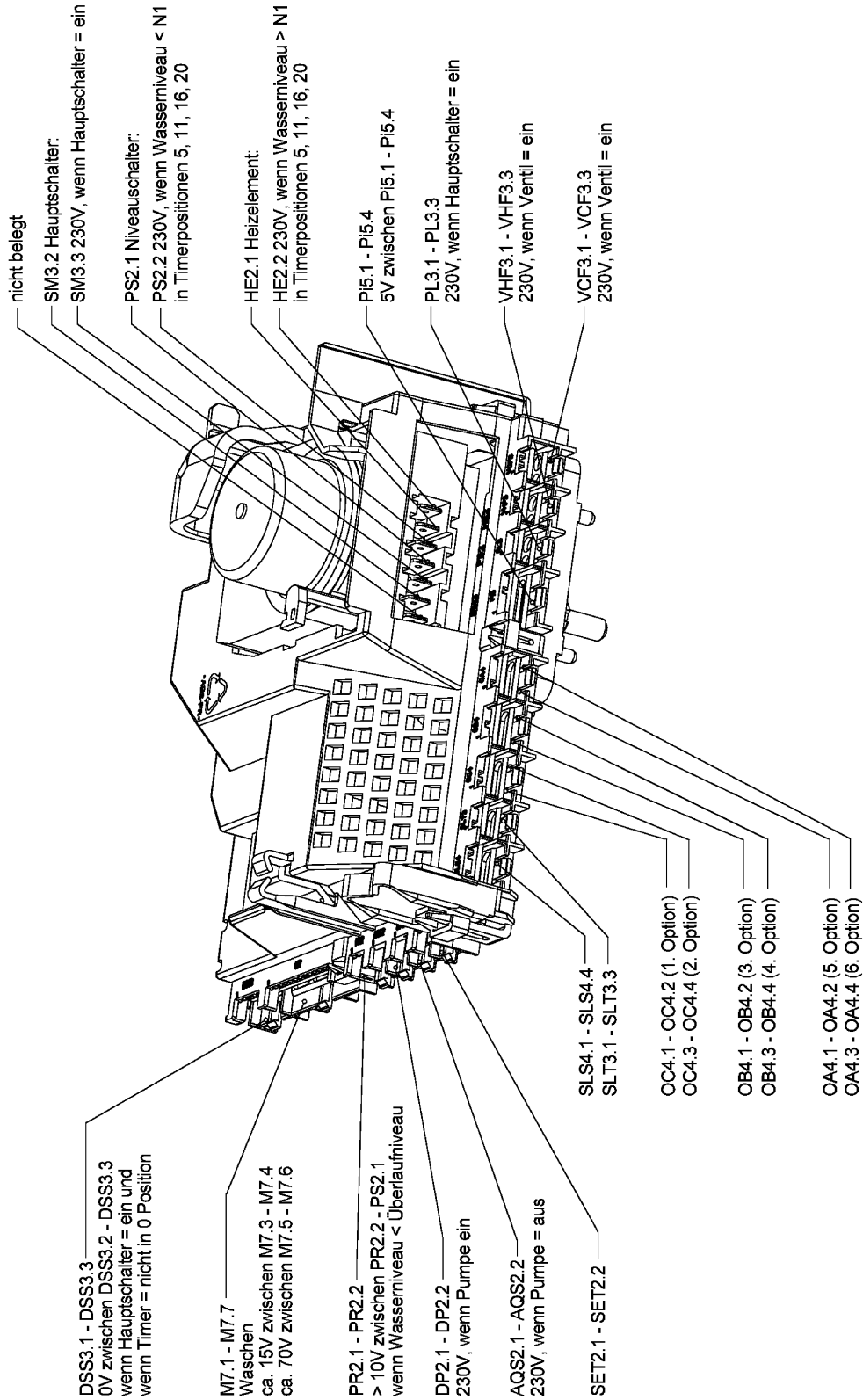
• = Programmstart	• D	Timer Position	Türverschluss	Waschmittelbehälter	Einlaß/Auslaß	T max.	Dauer	Rhythmus Trommel	Weiter mit Optionstaste	geprüft
		31	geschlossen	-						1. Optionstaste
		3	geschlossen	Vorwäsche	(warm) füllen	warm füllen	60"	nm	2. Option loslassen	Vorwäsche füllen, warm füllen, 2. Optionstaste
		4	geschlossen		füllen		60"	nm	3. Option loslassen	3. Optionstaste
		5	geschlossen		füllen		60"	nm	4. Option loslassen	4. Optionstaste
		6	geschlossen	Hauptwäsche	füllen		60"	nm	5. Option loslassen	5. Optionstaste
		7	geschlossen		füllen		60"	nm	6. Option loslassen	6. Optionstaste
		8	geschlossen		(warm) füllen	warm füllen	6'	Sg1	drücken/loslassen	Hauptwäsche füllen, warm füllen, N1
		16	geschlossen		füllen	90°C	60"	Sg1	drücken/loslassen	
		20	geschlossen		(füllen)	90°C	55'	Sg1	drücken/loslassen	Heizung, NTC, Wahlschalter, Undichtigkeit
		23	geschlossen	Bleichen	füllen		60"	RR	drücken/loslassen	Bleichen füllen
		27	geschlossen	Weichspülen	füllen		60"	RL	drücken/loslassen	Weichspülen füllen
		28	geschlossen	-	pumpen			Sg1		Pumpe, N1
		29	geschlossen		pumpen		4"	0 - 95 upm		Pumpe
					pumpen		300"	gewählte Drehzahl	drücken/loslassen	Motor, Wahlschalter
		30					-			

- * 4 Kammer Waschmittelbehälter „Bleichen“-Kammer
3 Kammer Waschmittelbehälter „Hauptwäsche“-Kammer

Reaktion auf Fehler: SC1 geht in Fehlerroutine
 - pumpen N1 + 30" (Zeitgrenze 6 Minuten)
 - Motor aus
 - Ventil aus
 - geht aus Heizposition

4619 712 52201

Text /Legende



4619 712 52201