

LADENComète

Service Manual

SECHE-LINGE A CONDENSATION AM 269

MODELE VERSION		Page
AM 269 8540 552 29010		
	DONNEES TECHNIQUES	2 - 3
	LISTE DE PIECES	4
	VUE ECLATEE	5 - 6
	SCHEMA DE CABLAGE	7
	SCHEMA DE PRINCIPE	8
	CHARTRE PROGRAMME	9

DONNEES TECHNIQUES

DIMENSIONS

HAUTEUR	85	cm
LARGEUR	59,5	cm
PROFONDEUR	60	cm

POIDS

BRUT	40	kg
NET	38	kg

TEMPERATURE ENVIRONNANTE

TEMPERATURE PIECE:		
- MAX.	35	°C
- MIN.	5	°C

ALIMENTATION

TENSION	230	V
FREQUENCE	50	Hz
PUISSANCE	2,19	kW
FUSIBLE	10	A

TAMBOUR

VOLUME	112	l
VITESSE DE ROTATION	57 ± 2	tr/min

FLUX D'AIR

SECHAGE	200+10/-30	m ³ /h
REFROIDISSEMENT	180+10/-30	m ³ /h

CAPACITES DE SECHAGE

COTON	5,0	kg
SYNTHETIQUE	2,5	kg

TAUX D' HUMIDITE

MAX.	95	%
------	----	---

EVACUATION DE L'EAU CONDENSEE

RESERVOIR	3	l
-----------	---	---

COMPOSANTS ELECTRIQUES

CHAUFFAGE

TYPE	IRCA 1T.8294004	
TENSION NOMINALE	230 +10%/-15% V	
PUISSANCE NOMINALE	1900± 5% W	
RESISTANCES OHMIQUES:		
ENTRE POINTS	25,2-28,4	Ω

THERMOSTATS

THERMOSTAT FILTRE (SUR RESISTANCE)TH 1.2

ENCLenchement	165± 10	°C
COUPURE	210± 9	°C
COULEUR	POINT VERT	

THERMOSTAT SECURITE (SUR RESISTANCE)TL

ENCLenchement	< - 35	°C
COUPURE	260± 10	°C

THERMOSTAT DE SORTIE (SUR GUIDE D'AIR)

ENCLenchement	68± 3	°C
COUPURE	83± 3	°C

PROGRAMMATEUR MINUTERIE

TYPE	INVENSYS EC 4795	
TENSION NOMINALE	230+10%/-15% V	
FREQUENCE	50	Hz
NOMBRE DE CRANS	60	
- STOP	01	
- CHAUFFAGE (138 min)	02 - 51	
- REFROIDISSEMENT (9 min)	52 - 54	
- ANTI-FROISSAGE (9 min)	55 - 57	
- ANTI-FROISSAGE + VIDANGE (3 min)	58	
- STOP	59 - 60	

TEMPERATURE

- DE FONCTIONNEMENT	< 85°C
- DE STOCKAGE	< 85°C

DONNEES TECHNIQUES**MOTEUR**

TYPE	1-PHASE ASYNCHRONE
TENSION	230+10%/-15% V
FREQUENCE	50± 3 Hz
PUISSANCE	285± 7% W
ENROULEMENT:	
- PRINCIPAL (2-3)	18,8± 7% Ω
- AUXILIAIRE (3-4)	18± 7% Ω
VITESSE POUR 5 kg DE CHARGE ET 70% D'HUMIDITE CONDENSATEUR	2700 tr/min 10± 10% μ F

COURANT NOMINAL

POUR LE MOTEUR	max ≤ 10 A
POUR LE CHAUFFAGE	max ≤ 16 A
POMPE	max ≤ 1 A
TEMPERATURE	
- DE FONCTIONNEMENT	0 à 85 °C
- DE STOCKAGE	-25 à 85 °C

INTERRUPTEUR PORTE (SD)

TYPE	S16 Bitron
TENSION	230 V
INTENSITE	16± 15% A

INTERRUPTEUR NIVEAU D'EAU (SLE)

TYPE	Cherry D459 Unipolaire
TENSION	230+10%/-15%V
FREQUENCE	50/60 Hz
INTENSITE	16 A

SONNERIE

TENSION NOMINALE	230+10%/-15% V
RESISTANCE	7 ± 15% kΩ

FILTRE ANTIPARASITES

TYPE	ISKRA KPB 7325
TENSION MAX	275 V
CAPACITE	0,25μ FX1+2x0,022μ
F	Y2+1MΩ

VOYANTS

- MARCHE
- RESERVOIR PLEIN
- ENTRETIEN FILTRE

TOUCHES

- DEPART
- DELICAT

PROGRAMMES**SYNTHETIQUES**

- PRET A REPASSER : 30 - 50
- PRET A RANGER : 40 - 60
- SECHAGE RENFORCE : 50 - 70

COTON

- PRET A REPASSER : 60 - 100
- PRET A RANGER : 70 - 130
- SECHAGE RENFORCE : 80 - 140

CLASSE D'EFFICACITE

ENERGETIQUE C

GENERALITES

- PROGRAMMATION MECANIQUE
- CAPACITE DE 1 A 5KG
- MINUTERIE DE 140 MN
- TAMBOUR ALUZINC 112L
- ROTATION ALTERNEE
- 2 TEMPERATURES DE SECHAGE
- VENTILATION FRAICHEUR : 6 min.
- REFROIDISSEMENT EN FIN DE CYCLE 9 min.
- ANTI - FROISSAGE EN FIN DE CYCLE 12 min.
- SONNERIE EN FIN DE CYCLE
- SECURITE ENFANT
- PORTE DE 43 cm EN DIAGONALE AVEC OUVERTURE DE 180°
- PORTE REVERSIBLE
- 4 PIEDS REGLABLES
- KIT SUPERPOSITION : AMH542: 4212 690 18018

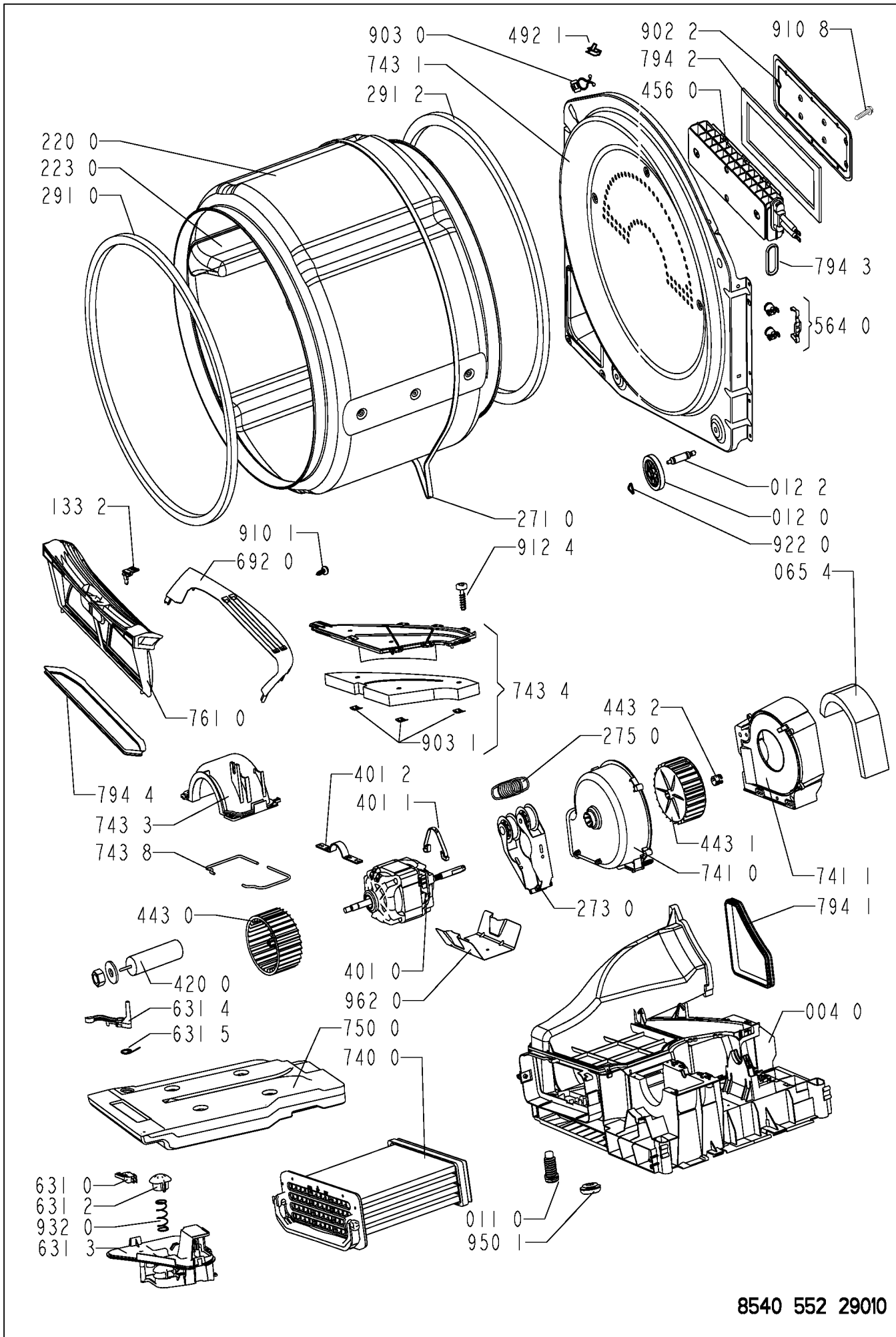
LISTE DE PIECES

Model AM 269
Service No. 854055229010
Version 854055229010

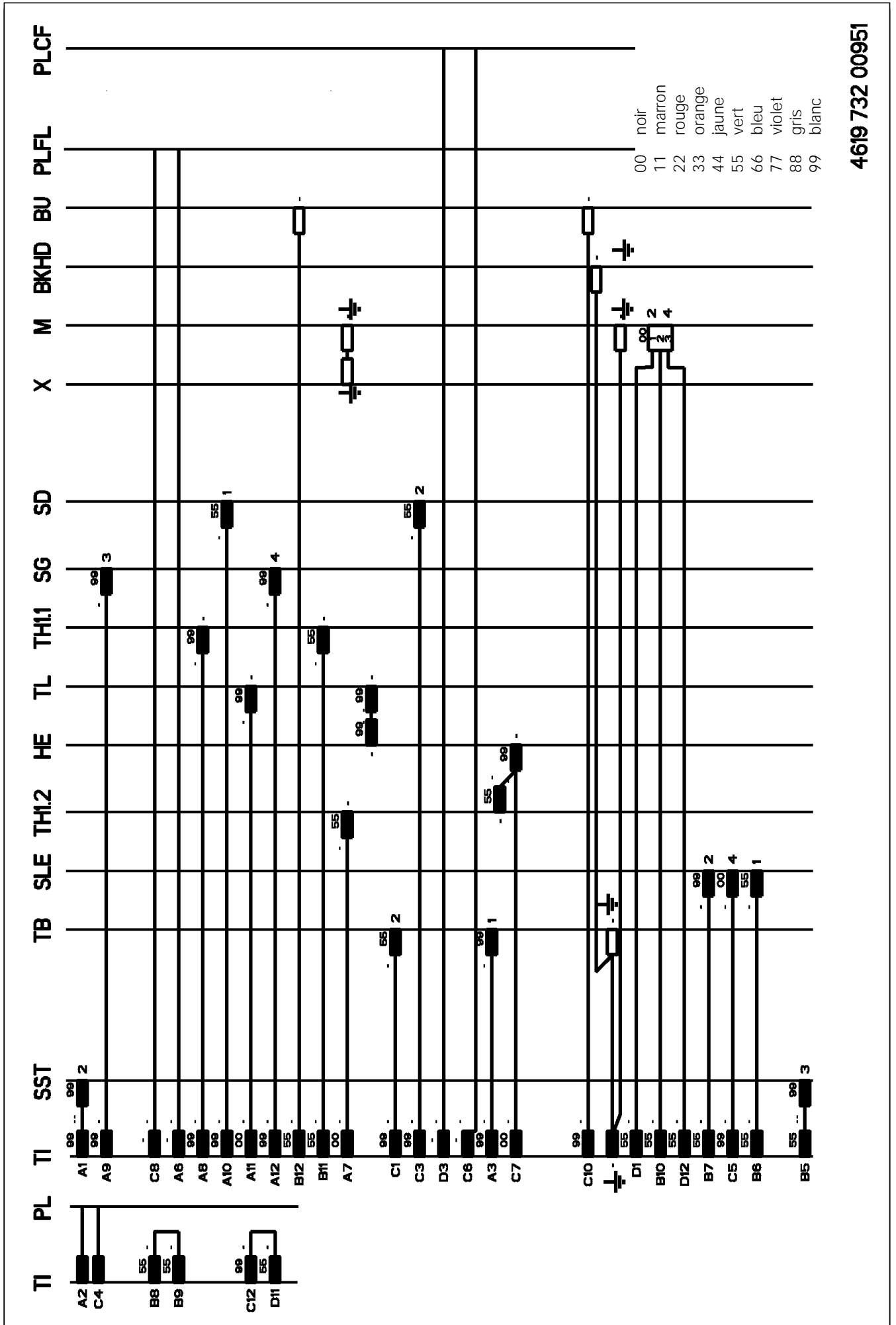
Pos. No.	Code 12NC	Description
004 0	4812 440 19718	SOCLE CONVOYEUR INF.
011 0	4812 500 18054	PIED REGLABLE
012 0	4812 528 78033	GALET TAMBOUR
012 1	4812 528 98003	AXE LONG AV.+ GALET TAMBOUR
012 2	4812 520 28068	AXE COURT AR. GALET TAMBOUR
021 0	4812 440 69045	PANNEAU AVANT
022 0	4812 440 19445	PANNEAU LATERAL G.ou D.
024 0	4812 440 19708	PANNEAU ARRIERE TOLE
030 0	4812 440 19389	TABLE TOP
033 0	4812 310 18582	KIT TOP ENCASTREMENT(OPTION)
053 0	4812 440 88926	PORTILLON CONDENSEUR CPL.
053 2	4812 417 28061	CDE.OUVERT. PORTILLON COND.
053 3	4812 417 28062	TIGE OUVERT. PORTILLON COND.
053 4	4812 440 88925	PLINTHE
065 4	4812 325 18008	ISOLANT FEUTRE TURB.FROIDE
100 0	4812 417 38013	PORTE DE SECHE- LINGE
131 1	4812 271 38354	VERROU PORTE +SECUR.ENFANT
133 0	4812 417 28039	CROCHET DE VERROUIL.PORTE
133 2	4812 417 28056	BLOCAGE FILTRE
191 0	4812 466 68607	JOINT DE PORTE
220 0	4812 418 18177	TAMBOUR 112L CPL.
223 0	4812 418 88027	AUBE DE TAMBOUR
271 0	4812 358 18164	COURROIE TAMB.1936 H7 CDRO
273 0	4812 358 18055	ENS. POULIE TENDEUR
275 0	4812 492 68129	RESSORT TENSION COURROIE
291 0	4812 466 68561	JOINT AV. DE TAMBOUR
291 2	4812 466 68562	JOINT AR. DE TAMBOUR
301 0	4812 452 10475	BANDEAU AM 269
331 0	4812 413 48299	BOUTON PROGRAMMES
332 0	4812 276 18289	TOUCHE DEPART / OPTION
339 0	4812 413 48305	ADAPTATEUR SELECTEUR
344 0	4812 464 48116	SUPPORT COMPOSANTS ELECTR.
351 0	4812 134 48227	VOYANT DE CONTROLE
355 0	4812 280 18023	BUZZER SONNERIE
401 0	4812 361 18291	MOTEUR + TURBINE CHAUDE
401 1	4812 401 18421	AGRAFE MOTEUR
401 2	4812 401 18229	BRIDE MOTEUR
420 0	4812 121 18144	CONDENSATEUR MOTEUR 10 µ F
421 0	4812 121 18158	FILTRE ANTIPARASITES
443 0	4812 361 18292	TURBINE AIR CHAUD
443 1	4812 361 18293	TURBINE AIR FROID
443 2	4812 290 88066	BAGUE STAR TURBINE
456 0	4812 310 18585	RESISTANCE 1900 W CPL.
490 0	4812 321 18087	CORDON SECTEUR
490 1	4812 321 28367	BORNIER D' ALIMENTATION
492 1	4812 401 18195	FOURREAU CABLAGE PORTE
500 0	4812 328 18175	PROGRAMMATEUR EC 4795
557 0	4812 282 08008	THERMOSTAT DE SORTIE 85°C
557 1	4812 282 98005	JOINT THERMOSTAT DE SORTIE
564 0	4812 259 28681	THERMOSTATS FILTRE / SECURITE
621 0	4812 278 18003	INTER. DE PORTE CPL.
621 2	4812 276 18278	INTER. DELICAT
631 0	4812 271 38396	INTER. SECURITE POMPE
631 2	4812 360 18475	BOULE FLOTTEUR
631 3	4812 271 18013	FLOTTEUR COMPLET

Pos. No.	Code 12NC	Description
631 4	4812 223 18431	LEVIER
631 5	4812 429 38039	RESSORT LEVIER
633 0	4812 276 18248	INTER. DEPART/SECURITE
633 1	4812 276 18271	DOIGT DE SECURITE PORTE SL
653 1	4812 134 48239	GUIDE VOYANTS
692 0	4812 210 58006	SUPPORT SONDE FILTRE
740 0	4812 511 48226	CONDENSEUR H3
741 0	4812 440 08003	CARTER AV. TURBINE FROIDE
741 1	4812 530 48244	CARTER ARR. TURBINE FROIDE
743 0	4812 530 48242	CONVOYEUR D'AIR AVANT
743 1	4812 530 48253	CONVOYEUR D'AIR ARRIERE
743 3	4812 530 48239	COUVERCLE TURBINE AIR CHAUD
743 4	4812 464 48122	COUVERCLE CONVOY.+FEUTRE
743 8	4812 466 88519	JOINT COUV. TURB.AIR CHAUD
750 0	4812 418 18304	RESERVOIR INF.
761 0	4812 480 58081	FILTRE PORTEFEUILLE
794 0	4812 466 88523	JOINT TURBINE / CONVOYEUR AV.
794 1	4812 466 28108	JOINT ARR. DE SOCLE
794 2	4812 466 98935	JOINT SUPPORT RESISTANCE
794 3	4812 466 98937	JOINT THERMOSTAT RESISTANCE
794 4	4812 466 88521	JOINT FILTRE PORTEFEUILLE
900 5	4812 532 28923	CLIP FIXATION BANDEAU DE CDES
902 2	4812 256 38004	CACHE SUPPORT BLOC RESISTANCE
903 0	4812 532 28028	BAGUE FIXATION
903 1	4812 401 18228	FIXATION COUVERCLE CONVOYEUR
910 1	4812 502 48347	VIS PARKER INOX 3,5x14SS
910 5	4819 502 38265	VIS VAB 4,5x20
910 8	4812 502 38057	VIS Torx 4,2 x 13
912 3	4812 502 18369	VIS A2F M4x6
912 4	4812 502 48015	VIS 4x16-TORX
922 0	4812 532 58005	CIRCLIPS GALET TAMB.AR.
922 1	4812 532 58007	CIRCLIPS GALET TAMBOUR AV.
932 0	4812 492 98019	RESSORT BOULE FLOTTEUR
950 0	4812 466 88544	JOINT COTE TOP D. OU G.
950 1	4812 466 88517	JOINT ETANCHEITE RESERVOIR
952 3	4812 466 88522	PASSE-FIL SONDE HUMIDITE
962 0	4812 466 38012	PROTECTION MOTEUR
962 1	4812 238 58002	PROTECTION ALIMENTATION

VUE ECLATEE



SCHEMA DE CABLAGE



SCHEMA DE PRINCIPE

