

Symptome :

Lorsque des problèmes de clients liés à SSB / logiciel ou à l'utilisation d'Android TV sur le produit 2K13 Fusion, la mise à niveau vers la plate-forme 2K16 MTK5593F plus récente est maintenant disponible.

Une telle modification offrira une meilleure expérience aux consommateurs, car il s'agit d'une mise à niveau vers une technologie plus récente - plus performante

Solution :

Pays affectés : EUROPE

Chassis affectés : QFU1.2E LA

CTN affectés : Veuillez-vous référer à la Remarque 1

Info : Mettez à niveau le matériel de la plate-forme Fusion 2K13 vers la plate-forme MTK5593F 2K16..

Service action : Informations sur le centre de service uniquement,

Plage d'impact : Série 2K13 Fusion 6008/ 61x8/ 6608/7008/7108

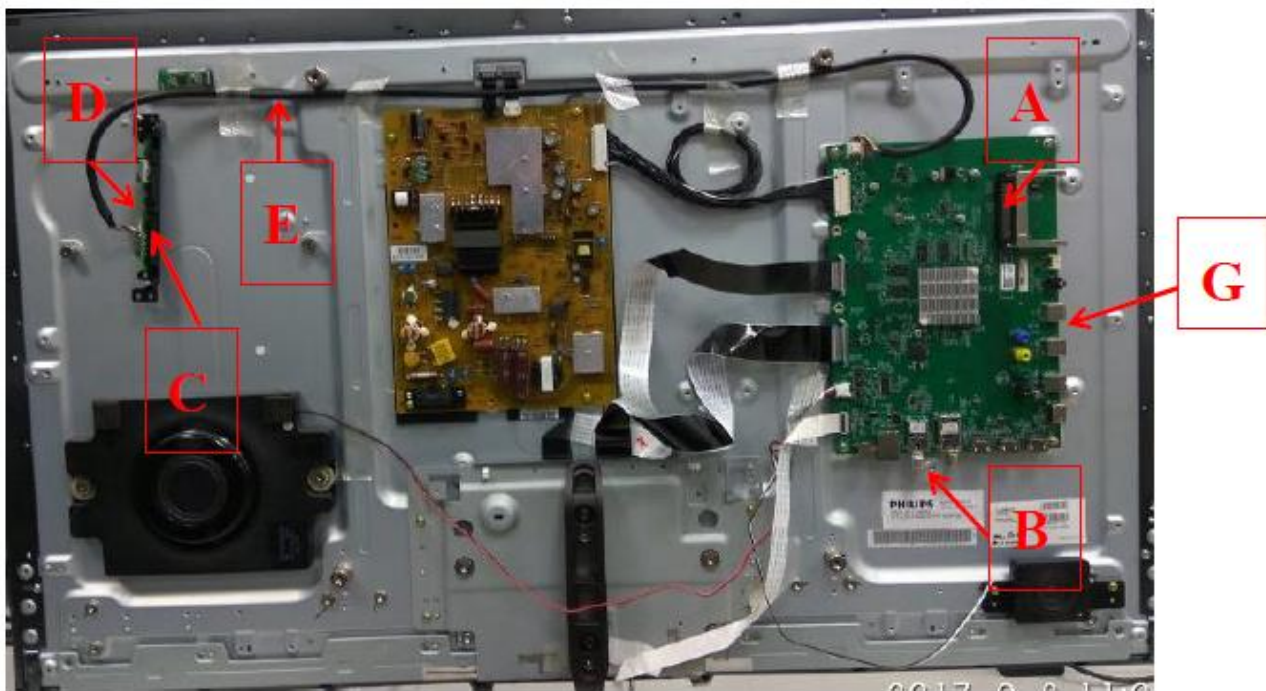
Solution :

Différence entre 2K13 Fusion et 2k16MTK F se référer au lien CCBTPV370 comme ci-dessous

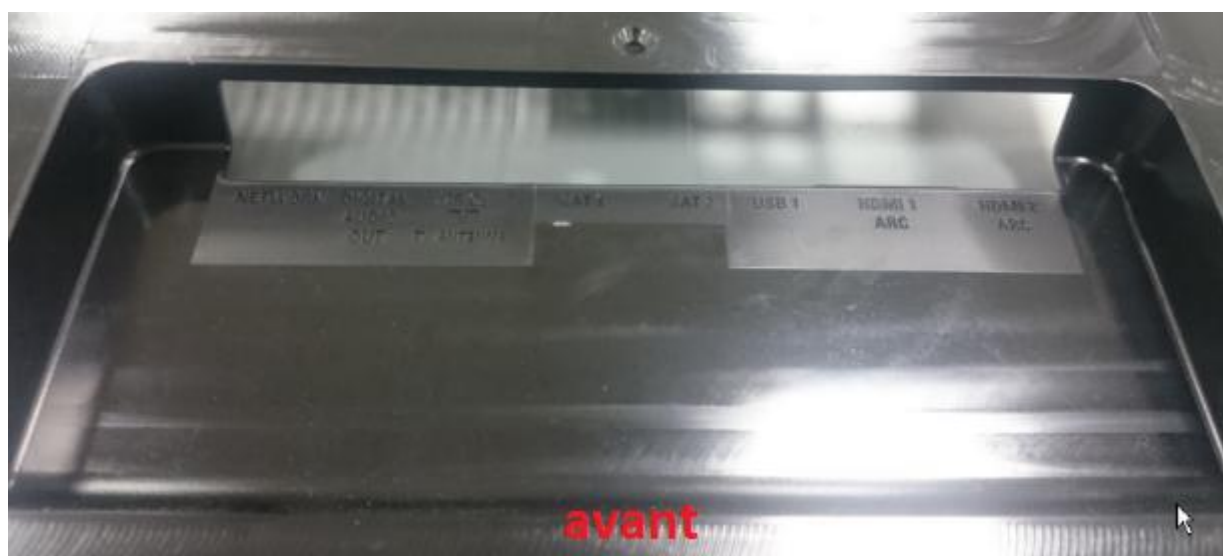
<https://app.box.com/s/0or5xhfe0ordt45mtw3jyc3rrg3wm1v6>

Étapes de réparation :

1. Remplacer SSB-715G9331 - **(A)** [se reporter à la **remarque 1**]
2. Remplacer Support inférieur d'E / S--**(B)** [se reporter à la **remarque 1**]
3. Remplacer le support Wi-Fi --**(C)** [se reporter à la **remarque 1**] Visser avec une seule vis
4. Remplacer le module Wi-Fi --**(D)** [se reporter à la **remarque 1**]
5. Remplacer le câble Wi-Fi --**(E)** [se reporter à la **remarque 1**]



6. Étiquette adhésive-IO-BTM sur le couvercle arrière- [F] [se reporter à la **remarque 1**]



APRES



7. étiquette adhésive SIDE IO Bracket--(G) [se reporter à la **remarque 1**]
8. étiquette adhésive Label-IO-SIDE sur le capot arrière —[H] [se reporter à la **remarque 1**]
9. étiquette adhésive Label-KEY sur le capot arrière —[I] [se reporter à la **remarque 1**]
10. Remplacer la télécommande J)[se reporter à la **remarque 1**]
11. Mettre à jour la NVM et le code d'option par modèles [Liste CTN se référer à la remarque 2]
<https://app.box.com/s/6sizvfy3qj3320xvob3wm6vtwtfng9r7>

Après la mise à jour de la NVM vérifier le nom CTN dans CSM devrait être comme ci-dessous:
XXPFL6008X/R1, XXPFL61X8K/R1, XXPFL6608X/R1, XXPFL7008X/R1 or XXPFL7108X/R1.

12. Mettre à jour le logiciel avec la dernière version :

<https://app.box.com/s/63cfhc9vi1cl98a01a0yui4rom3e583f>

Instruction pour mettre à jour le logiciel principal, NVM & RED sur les cartes MTK

- Les trois fichiers peuvent être assemblés sur une clé USB et mis à jour en une seule fois, veuillez suivre les instructions ci-dessous -

1. Télécharger le dernier logiciel (lien de téléchargement dans SCC)
2. Créer un dossier "upgrades" sur un lecteur USB vide (FAT32)
3. Décompressez et copiez le "autorun_XXX.upg" dans le dossier upgrades
4. Sélectionnez le fichier NVM (.bin) correct pour votre modèle de téléviseur et copiez-le dans la racine du lecteur USB
5. Renommez le fichier en "NVM.bin"

6. Sélectionnez le fichier. EED correct pour votre modèle de téléviseur et copiez-le dans la racine du lecteur USB

7. Renommez le fichier en NVM.EED

8. Démarrez le téléviseur et attendez qu'il soit complètement démarré

9. Connectez le lecteur USB (utilisez le port USB2.0)

10. Le téléviseur détecte automatiquement le logiciel dans le dossier de mises à niveau et démarre avec la mise à jour logicielle principale

11. Une fois la mise à jour logicielle principale terminée, le téléviseur redémarrera et mettra à jour le fichier NVM.bin & NVM.EED.

(OSD "Software upgrade in progress" " sera affiché à l'écran pendant une courte période)

12. Une fois la mise à jour terminée, veuillez entrer le CSM et vérifier si le CTN est correctement programmé (modèle R)

Remarque : Plus d'informations détaillées s'il vous plaît voir la réparation SHOP !!

LIEN PDF POUR DEMONSTRATION DU REMPLACEMENT

SOP pour 7008 : <https://app.box.com/s/91o8e5pjk6wmf4t862t1ndpnv7tnycd7>

LIEN PDF POUR MODIF DU CLAVIER

clavier: <https://app.box.com/s/28dcanuz2zvzft77d11r8gtlj3hdigv0>

LIEN VIDEO POUR DEMONSTRATION DU REMPLACEMENT

Vidéo : <https://app.box.com/s/l0ttavb6qljvtvrpp90blg55piffnexu>

SOP fichier pieces detachées : <https://app.box.com/s/o8drza3pdrb6aro7v00asvxta88jh71u>

Remarque 1: (Diversité de la nomenclature pour le changement de fusion en MTK5593F)

Series	CTN	Is 18nc & 12nc Kits part number for this solution :	Description
42"	42PFL6008H/12	12NC: 996597007730 (include A,B,C,D,E,F,G,H,I,J)	2K13 Fusion 6 series MODULE ASSY for EU
47"	42PFL6008S/12		
55"	42PFL6008K/12		
60"	47PFL6008H/12	A. PCM: BPRSH8GBA1T0SX	A. MAIN BOARD ASSY
6008	47PFL6008S/12	12NC: 996597207731	
	47PFL6008K/12	B. PCM: X15T2951101000GMBL	B. BKT_IO_BTM
42"	55PFL6008H/12	12NC: 996597007732	
47"	55PFL6008S/12	C. PCM: P33T0859ADT01L0100	C. Wi-Fi holder
55"	55PFL6008K/12	12NC: 996595002461	
61x8	60PFL6008H/12	D. PCM: 317GWFBT659LON	D. WIFI module
	60PFL6008S/12	12NC: 996597006406	
42"	60PFL6008K/12	E. PCM: 395GH20010DT093000	E. HARNESS 10P pitch2.0- 10P pitch1.25 900mm
47"	42PFL6158S/12	12NC: 996597002339	
55"	42PFL6158K/12	F. PCM: X40G2017042X0100ZA	F. IO Label for Bottom IO
6678	42PFL6188K/12	12NC: 996597007733	
	42PFL6188S/12	G. PCM: X15T2950101000GMBL	G. BKT_IO_SIDE
	42PFL6198K/12	12NC: 996597007734	
	47PFL6158K/12	H. PCM: X40G2017042X0300XY	H. IO Label for side IO
	47PFL6158S/12	12NC: 996597007735	
	47PFL6188S/12	I.PCM: X40G2017042X0200XY	I. Label for Key control
	47PFL6188K/12	12NC: 996597007736	
	47PFL6198K/12	J. PCM: 398GR10BEPHN0007DP	J. REMOTE PHILIPS RC- GE017-420 ENGLISH
	55PFL6158K/12	12NC: 996597001250	
	55PFL6158S/12		
	55PFL6188K/12		

Remarque 2: (Original CTN et Redesign CTN)

Series	CTN	Redesign CTN	Panel ID
42"/47"/55" 6158 & 6188 & 6198 42"/47"/55" 6678	42PFL6158K/S/12	42PFL6198S/R1	217
	42PFL6188K/S/12		
	42PFL6198K/12		
	47PFL6158K/S/12	47PFL6198S/R1	
47PFL6188K/S/12			
47PFL6198K/12			
	55PFL6158K/S/12	55PFL6198S/R1	217

	55PFL6188K/S/12		
	55PFL6198K/12		
	42PFL6678K/S/12	42PFL6678S/R1	217
42"/47"/55" 6158 & 6188 & 6198 42"/47"/55" 7008	47PFL6678K/S/12	47PFL6678S/R1	217
	55PFL6678K/S/12	55PFL6678S/R1	217
	42PFL7008K/S/12, 60	42PFL7008S/R1	217
42"/47"/55" 6678 42"/47"/55" 7108	47PFL7008K/S/12, 60	47PFL7008S/R1	217
	55PFL7008K/S/12, 60	55PFL7008S/R1	217
	42PFL7108 H/K/S/12, 60	42PFL7108S/R1	217
42"/47"/55" 7008	47PFL7108 H/K/S/12, 60	47PFL7108S/R1	217
	55PFL7108 H/K/S/12, 60	55PFL7108S/R1	217

Remarque 2: (Diversité des fonctionnalités clés pour Redesign 2K13 Fusion serious)

Function	Feature	CTN 6008/61x8/6678/7008/7108 serious	Redesign CTN 6008/61x8/6678/7008/7108/ R1
System	Android	NA	Android new version
Connectivity	DVB system	H model(T/C/T2)	S model(T/C/T2/S2)
		K model(T/C/S2)	
		S model(T/C/T2/S2)	
	SCART	YES	NA
	USB 3.0	NA	YES
	Skype	YES	NA
	MHL	NA	MHL 2.0
	CVBS	YES	NA
Options	Light sensor	Yes	NA
Remote control	RC type	RF4CE Remote control	IR RC(RR3 with keyboard)

Historique des modifications

Version	Date	Change History	Author
1.0	2017/09/30	Initial release	Lihong Li

1.1	2017/12/13	Update box link	Jenny Yang
1.2	2017/12/21	<ol style="list-style-type: none">1. Update SCC header2. Include SW update instruction3. Update SOP links4. Update 3. Replace Wi-Fi holder--(C) [PN refer to Remark 1] add addition note on "Screw on with only one screw"	Jenny Yang

