



Service-Information

Medium/Axent Mikrowellengerät AT 315/WHITE

8587 315 15291

Letzte Änderung: 07.06.2008

Anlagedatum: 07.06.2008

Ersatzteilliste	2
Technische Daten	4
Explosionszeichnung	5
Anschlußplan	6

Die vorliegenden Serviceunterlagen sind ausschließlich für technisch qualifizierte Fachkräfte bestimmt, welche mit den entsprechenden einschlägigen Sicherheitsvorschriften vertraut sind.
Änderungen vorbehalten

Ersatzteilliste

Pos-Nr.	12NC	Beschreibung
001 0	4812 440 19692	Gehaeuse WS
011 0	4812 462 79852	Fuss
011 1	4812 462 18192	Fuss Leiste hinten
041 2	4812 417 78027	Stift f. Scharnier
044 0	4812 401 18466	Clip
100 0	4812 442 69414	Tuer cpl. Service
110 0	4812 498 78263	Handgriff
110 1	4812 498 78262	Handgriff Deckel
117 0	4819 498 78366	Handgriff Crisp-Platte
121 0	4812 459 48159	Tuerrahmen Innen
121 1	4812 902 08034	Tuerrahmen
130 0	4812 270 18003	Schalter halter
130 1	4812 460 38087	Unterlage
130 2	4812 491 48002	Feder
130 6	4812 535 38104	Tuerverriegel.
141 0	4812 450 58718	Schauglas Aussen
142 0	4812 902 08033	Schauglas Innen
143 0	4812 459 48161	Tuerrahmen Aussen
143 1	4812 459 48162	Tuerrahmen
244 0	4819 466 89229	Abdeckung f. Speisen
245 0	4812 466 78375	Grillrost
246 0	4812 466 78387	Crisp Platte
255 0	4819 466 78405	Drehteller Glas
264 0	4812 535 78069	Drehteller Fuehrung
264 1	4812 462 38161	Drehteller Lager
320 0	4812 453 59727	Schalterleiste
321 0	4812 453 59735	Schalterleiste deckel
331 9	4812 412 58968	Knopf welle
333 0	4812 410 78148	Taste start/stop
334 0	4812 412 58967	Knopf timer
404 0	4812 131 58804	Magnetron
404 1	4812 445 28002	Luftfuehrung Magnetron
406 0	4812 361 58156	Motor Drehteller
406 1	4819 532 68686	Dichtung Ring fuer TT
412 0	4812 145 38026	Transformator HS
420 0	4812 121 58125	Kondensator 1.15uF 2100V
420 1	4812 491 48001	Clip
421 0	4812 122 08001	Netzfilter
426 0	4819 218 38038	Diode HS
441 0	4812 361 78024	Motor Luft
441 1	4812 361 78025	Halterung
443 0	4819 310 39025	Luefterrad Ven.
443 1	4812 462 79743	Abdeckung FC aussen
452 0	4812 134 58001	Heizelement Quarz 350W 115V
452 1	4812 134 58005	Grill Abdeckung
490 0	4812 321 18214	Netzkabel HK
506 0	4812 209 88025	Steuerung (CB)
506 1	4812 209 88023	Steuerung (CB)
561 0	4812 282 08006	Thermostat
633 0	4812 271 38395	Tuerschalter

Pos-Nr.	12NC	Beschreibung
651 0	4819 134 28051	Lampe
770 0	4812 445 28003	Luftfuehrung
774 0	4812 462 28095	Abdeckung Micaplatte oben
774 1	4812 462 28096	Abdeckung Micaplatte unten
904 0	4812 532 58021	Stopfen
971 0	4819 252 28125	Sicherung T10A
971 1	4819 256 38016	Halterung ffr Sicherung
972 0	4819 252 28132	Sicherung T160mA

Technische Daten

Abmessungen + Gewicht

Abmessungen Gerät	
Höhe	316 mm
Breite	525 mm
Tiefe	435 mm
Abmessungen Garraum	
Höhe	180 mm
Breite	325 mm
Tiefe	315 mm
Inhalt	22 l
Durchmesser Drehteller	280 mm
Gewicht	
Netto	19 kg
Brutto	21 kg

Elektrische Basisdaten

Spannung	230 V - 240 V
Frequenz	50 Hz
Mikrowelle	
Frequenz	2450 MHz

Anschlusswert

Mikrowelle	
Grill	700 W
Ausgangsleistung	900 W
Anschlusswert	2000 W
Leistungsstufen	7

Timer

.....	90 min
-------	--------

Zubehör

- *Electronic control*

- *Combination MW + Grill*

- 24 Stunden Tageszeitanzeige

- Crisp Automatik

Kindersicherung

Grill / crisp

- Jet Defrost Funktion

- Jet Power Funktion

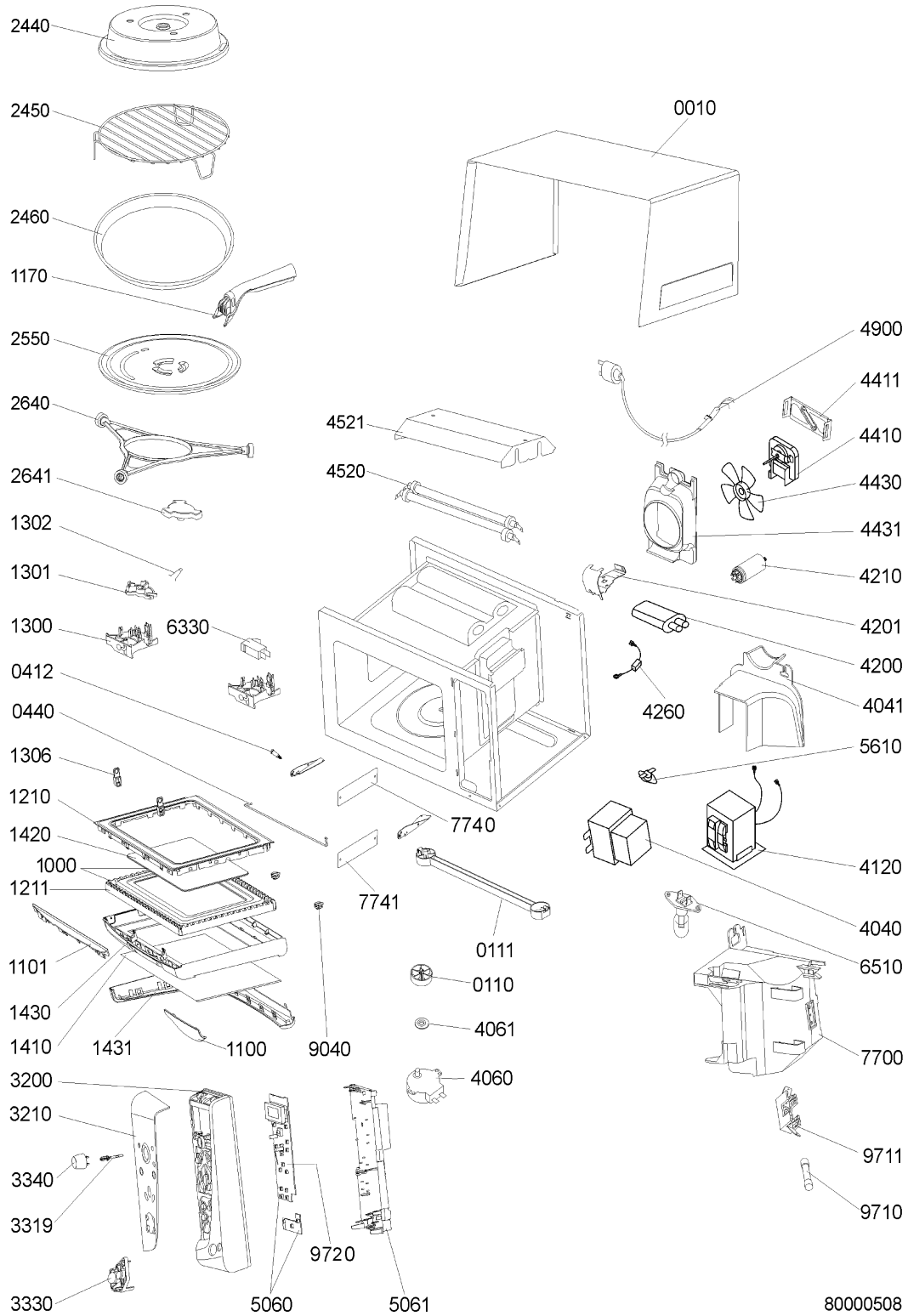
- Jet Start Funktion

- Warmhaltestufe

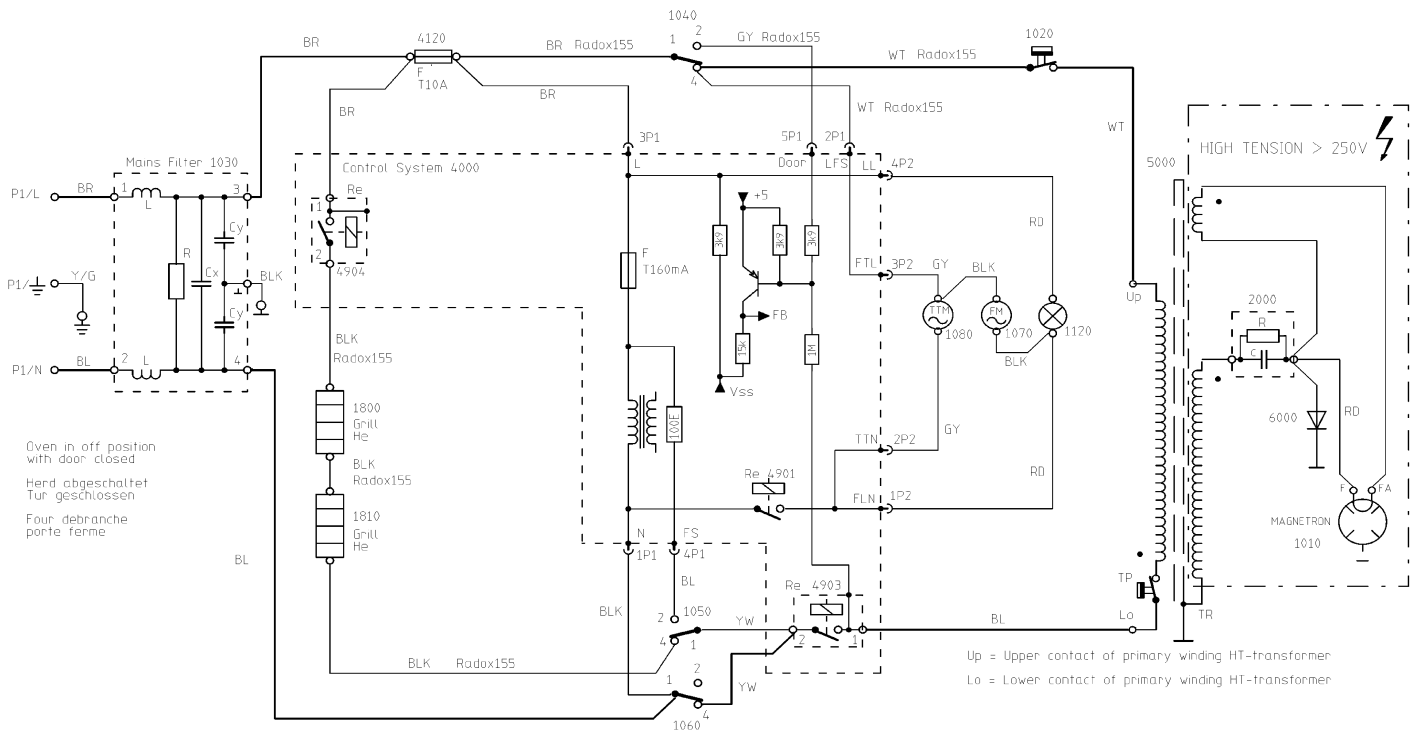
TD - TIMED DEFROST

160 W

Explosionszeichnung



Anschlußplan



COLOUR CODE	FARBKODE	CODE DE COULEUR
YW	YELLOW	GELB JAUNE
WT	WHITE	WEISS BLANC
RD	RED	ROT ROUGE
GY	GREY	GRAU GRIS
BR	BROWN	BRAUN BRUN
BLK	BLACK	SCHWARZ NOIR
BL	BLUE	BLAU BLEU
Y/G	YELLOW-GREEN	GELB-GRÜN JAUNE-VERT

8538 225 01291