



Service-Information

Toplader Waschmaschine

AWA 6127

8561 612 29070

Letzte Änderung: 07.06.2008

Anlagedatum: 07.06.2008

Ersatzteilliste	2
Explosionszeichnung	5
Anschlußplan	7
Stromlaufplan	8
Programmablaufplan	9
Text /Legende	15

Die vorliegenden Serviceunterlagen sind ausschließlich für technisch qualifizierte Fachkräfte bestimmt, welche mit den entsprechenden einschlägigen Sicherheitsvorschriften vertraut sind.
Änderungen vorbehalten

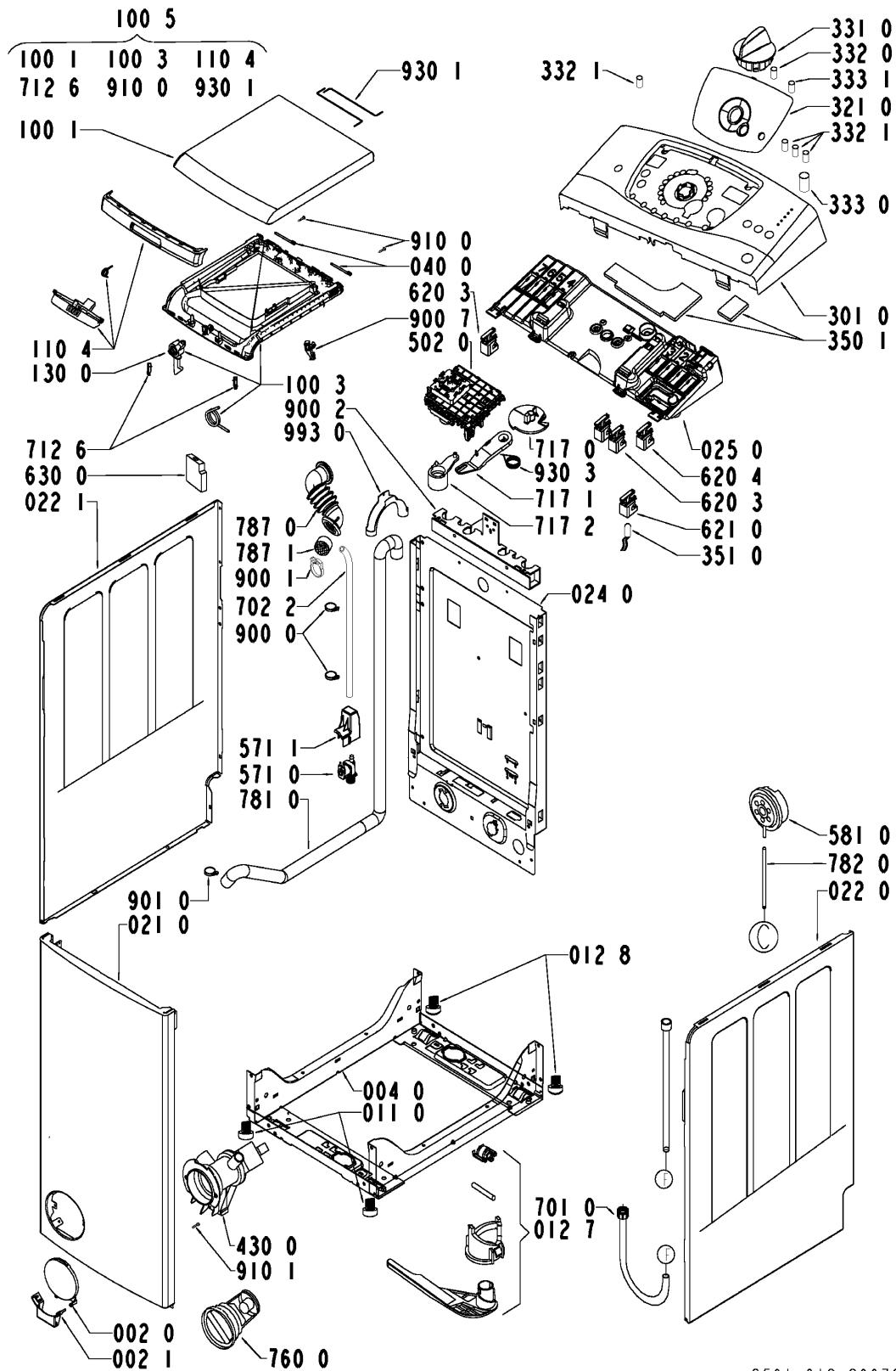
Ersatzteilliste

Pos-Nr.	12NC	Beschreibung
002 0	4812 459 38057	Klappe rund GW
002 1	4812 459 38058	Scharnier Klappe GW
004 0	4812 440 10727	Bodenwanne
010 0	4812 459 48185	Tuerrahmen innen GW
010 1	4812 440 10741	Rahmen Deckel aussen MH/RFI GW
011 0	4812 462 48054	Fuss
012 7	4812 310 18497	Transportrolle Set vorn
012 8	4812 528 78046	Fuss variable hinten
021 0	4812 440 10742	Frontblende GW
022 0	4812 440 10743	Seitenwand rechts GW
022 1	4812 440 10744	Seitenwand links GW
024 0	4812 440 10732	Rueckwandverkl.
025 0	4812 440 10734	Traeger Schalterleiste VBL
040 0	4812 417 19155	Scharnier Bolzen Deckel GW
061 0	4812 466 88466	Gegengewicht links
061 1	4812 466 88465	Gegengewicht rechts
081 4	4812 466 88699	Stosssdaempfer
086 4	4812 529 18045	Stift f. Stosssdaempfer
086 5	4812 529 18052	Daempfer f. Stosssdaempfer
100 1	4812 440 10745	Deckel aussen GW
100 3	4812 440 10746	Deckel innen+Haken+Feder GW
100 5	4812 440 10747	Deckel kpl. WH/MH GW
110 4	4812 498 18248	Handgriff kpl. WH/MH GW
130 0	4812 417 19156	Haken f. Deckel GW
191 0	4812 466 68749	Manschette
191 1	4812 492 98012	Schelle f. Manschette
191 2	4812 466 88703	Dichtring
200 0	4812 418 18407	Bottich m.neu HE.Halter
201 0	4812 440 19487	Abdeckung f. Behaelter
220 0	4812 418 18463	Trommel 210 m. Verriegel.
223 0	4819 418 49713	Mitnehmer
223 1	4812 418 48605	Mitnehmer 54 mm mit Gewicht
271 0	4812 358 18158	Riemen
272 0	4812 528 88105	Riemenscheibe 298 mm
290 0	4812 532 68078	Dichtung
301 0	4812 452 13938	Schalterleiste AWA 6127
321 0	4812 452 12143	Einlage bed.
331 0	4812 412 58978	Knopf Timer WH/VBL GW
332 0	4812 410 29023	Taste Start WH/VBL GW
332 1	4812 410 29025	Taste Optionen WH/VBL GW
333 0	4812 410 29024	Taste Ein/Aus WH/VBL GW
333 1	4812 410 29026	Taste Delay VBL GW
350 1	4812 214 58097	Kontrolleinheit (3958)
351 0	4812 124 98001	Lampe Netz
400 0	4812 361 58133	Motor AC6 MCA 52 TF
421 0	4812 121 18142	Entstoerfilter 1,00 µF
421 2	4812 404 38679	Halter RFI
430 0	4812 360 18529	Laugenpumpe
451 0	4812 259 28819	Heizelement mit Loch
490 0	4819 321 18136	Netzkabel 2m SA

Pos-Nr.	12NC	Beschreibung
490 1	4812 321 28367	Zugentlastung
502 0	4812 282 19489	Timer SC1-A3
571 0	4812 281 28393	Magnetventil
571 1	4812 281 18049	Abdeckung f. Ventil
581 0	4812 271 28389	Niveauschalter
620 3	4819 410 28998	Schalter Optionen
620 4	4812 276 18377	Schalter Option
621 0	4812 276 18276	Schalter Ein/Aus
623 3	4812 418 18224	Bremse Set Drum up
630 0	4812 271 38364	Tuerverriegel. 5 POL.
691 0	4812 282 19485	Sensor NTC
701 0	4819 530 29034	Zulaufschlauch
702 2	4812 530 28871	Schlauch Ventil-Einspuel.
707 0	4812 526 48122	Duese Box kalt kpl.
707 1	4812 526 48049	Klemme
712 4	4812 418 68302	Siphon
712 5	4812 418 68303	Saugheber f. Bleichen
712 6	4812 418 68164	Klammer f. Einspuelb.
712 9	4812 418 68289	Waschmittelbeh. kpl. 4 K. GW
717 0	4812 321 38024	Nocken SC1 VBL
717 1	4812 321 38023	Hebel SC1
717 2	4812 323 18021	Hebel Justierung (Metal)
753 0	4812 530 28874	Luftkammer
754 0	4812 530 29267	Ablaufbalg
754 1	4812 530 28832	Verschluss eco
760 0	4812 480 58089	Filter Set Pumpe
781 0	4812 530 28953	Ablaufschlauch
782 0	4812 530 29268	Schlauch Niveauschalter
787 0	4812 530 18043	Schlauch Ablass o.Loeh
787 1	4812 580 38007	Schwamm
794 0	4812 530 58098	Dichtung Luftkammer
900 0	4819 401 18686	Schlauchselle
900 1	4812 401 18431	Klemme zu Pumpe
900 2	4812 404 38711	Halter Schlauch
900 6	4812 400 18048	Stift
900 7	4812 401 18447	Klemme Rahmen oben
901 0	4812 401 18462	Schlauchselle
910 0	4812 502 48347	Blechsraube 3,5x14
910 1	4812 502 38151	Schraube 4x14
910 3	4812 502 18404	Schraube M6x16
910 4	4812 502 18402	Schraube 7x18
910 5	4812 502 18401	Schraube Motor/Gewicht M8X 35
910 6	4812 502 18399	Mutter Motor/Gewicht. M 8
921 0	4812 400 18047	U-Scheibe
930 1	4812 492 48171	Drehfeder
930 2	4812 492 48086	Feder
930 3	4812 323 18019	Feder f. Hebel
941 1	4819 520 18041	Kugellager 6203-2Z
941 2	4812 520 28182	Kugellager Kit
953 0	4812 325 68001	Wellendichtring

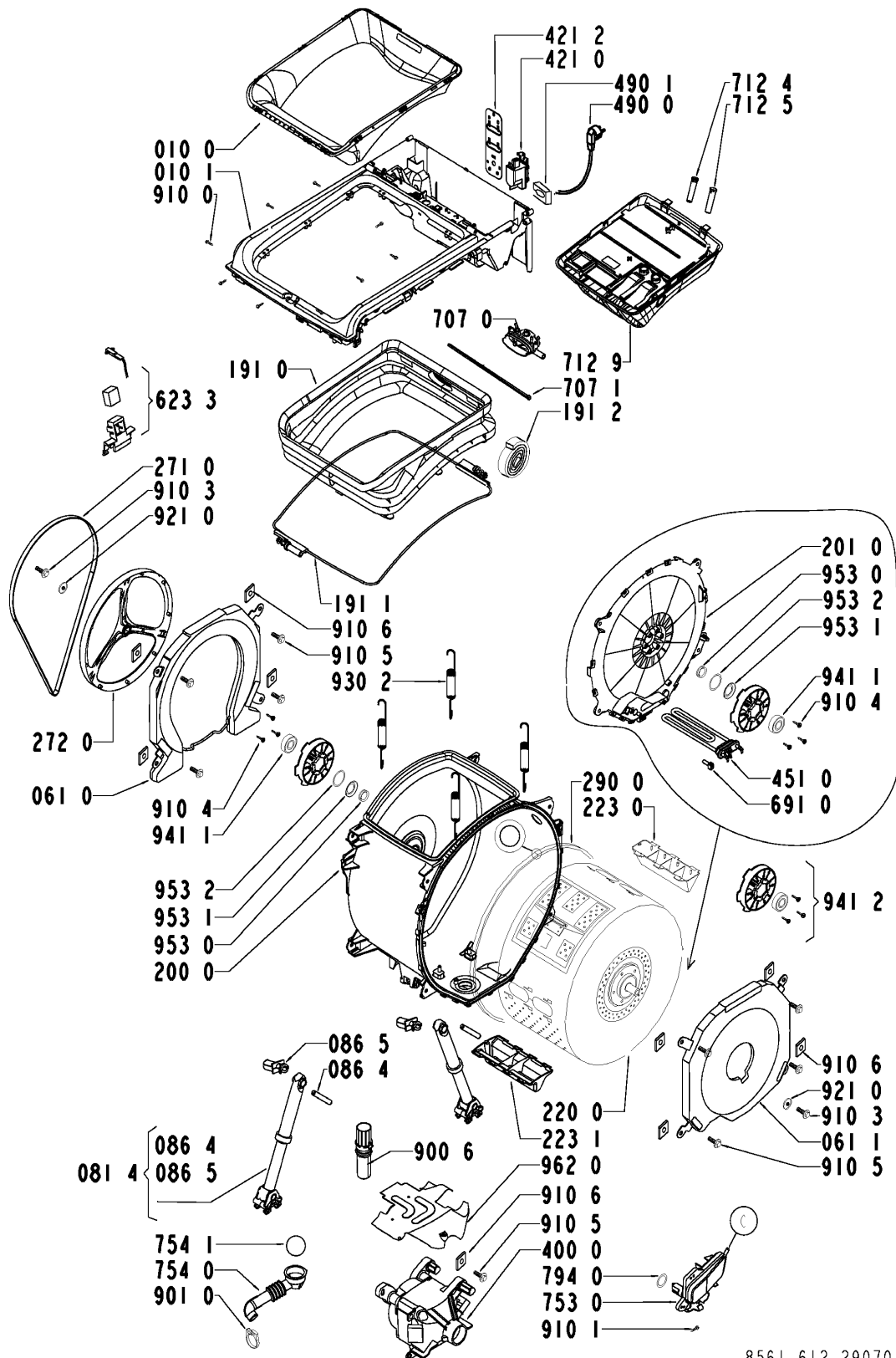
Pos-Nr.	12NC	Beschreibung
953 1	4812 520 28073	Ring
953 2	4812 530 68017	O-Ring
962 0	4812 440 19497	Abdeckung f. Motor
993 0	4812 530 29269	Bogen

Explosionszeichnung



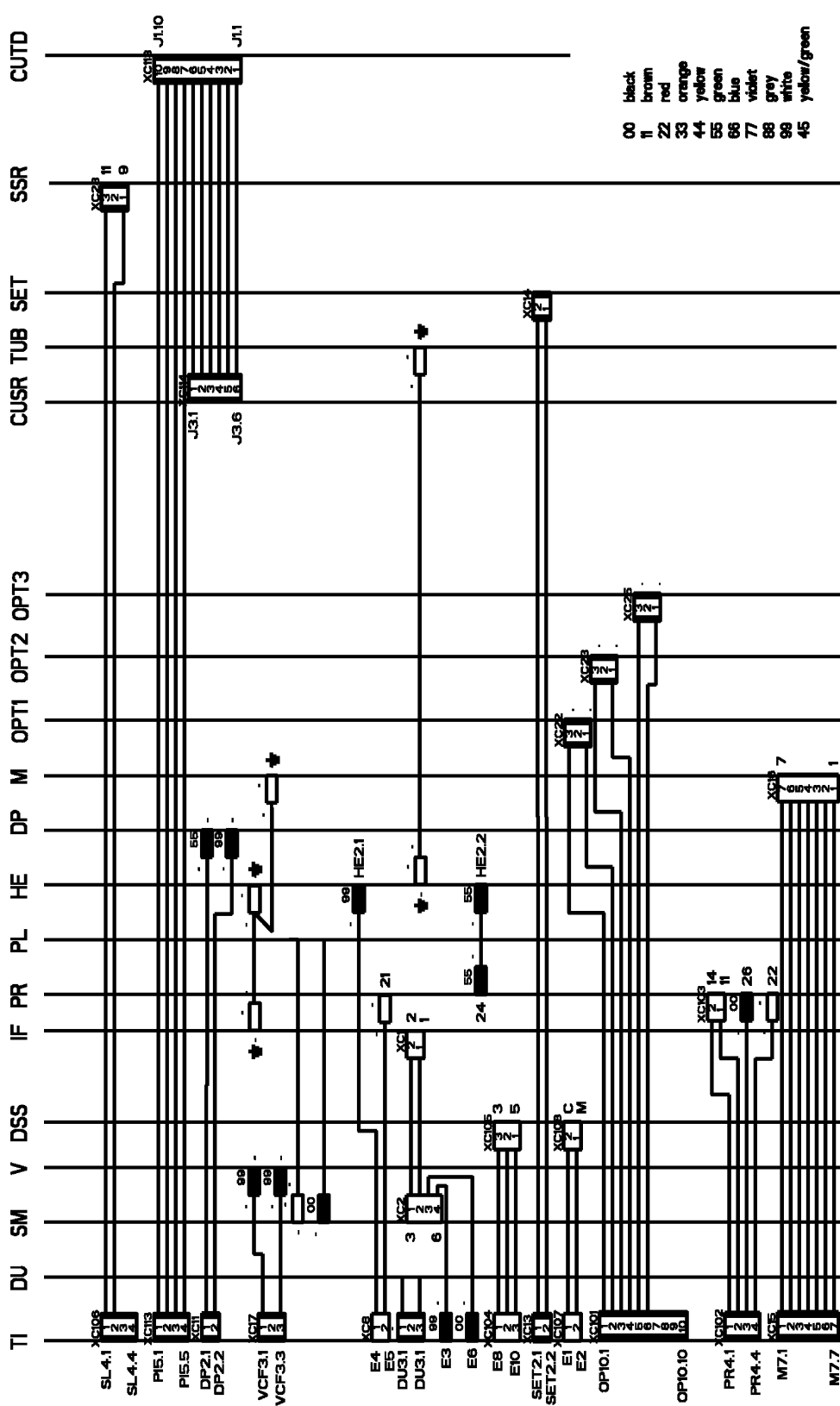
8561 612 29070

Explosionszeichnung



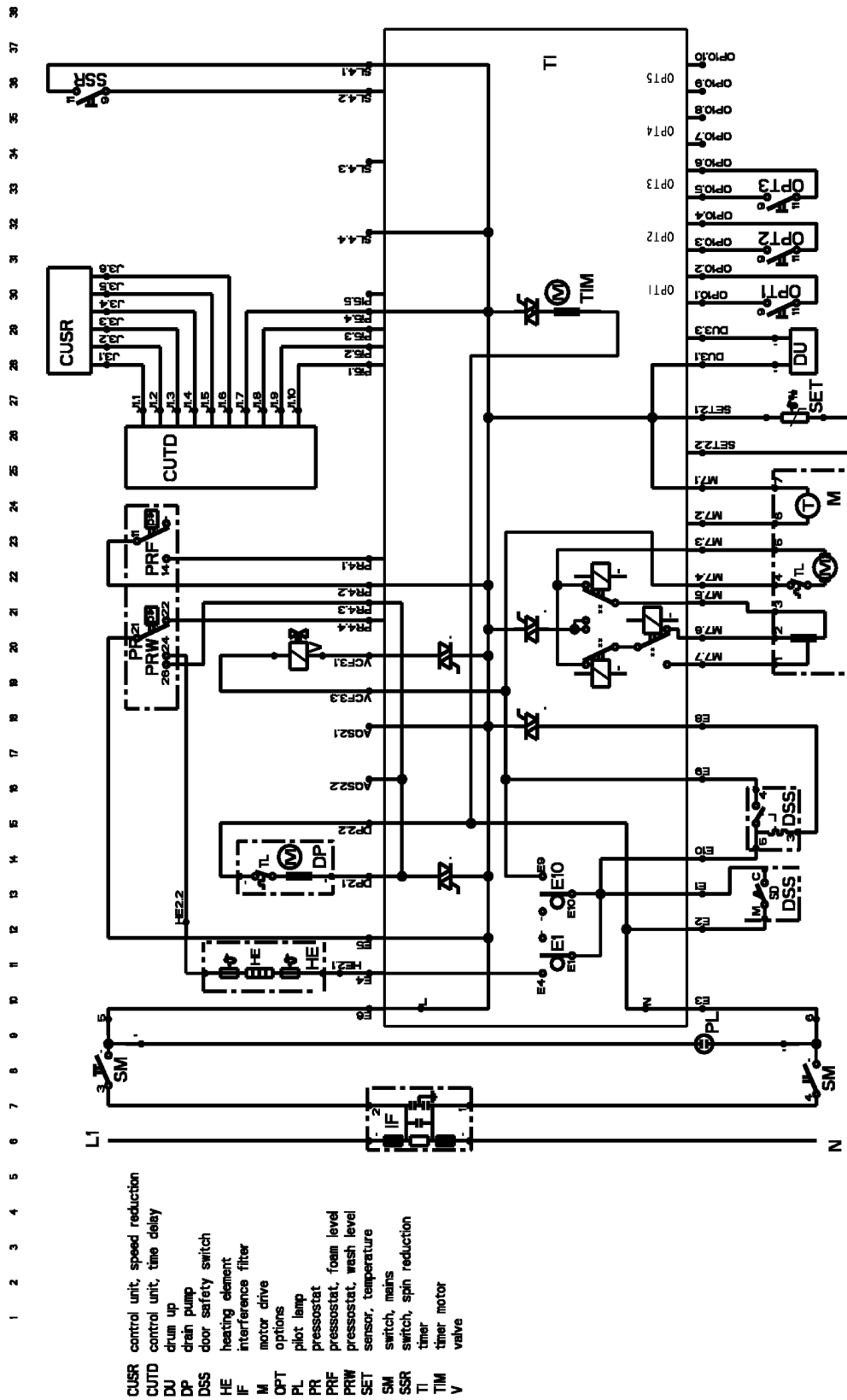
8561 612 29070

Anschlußplan



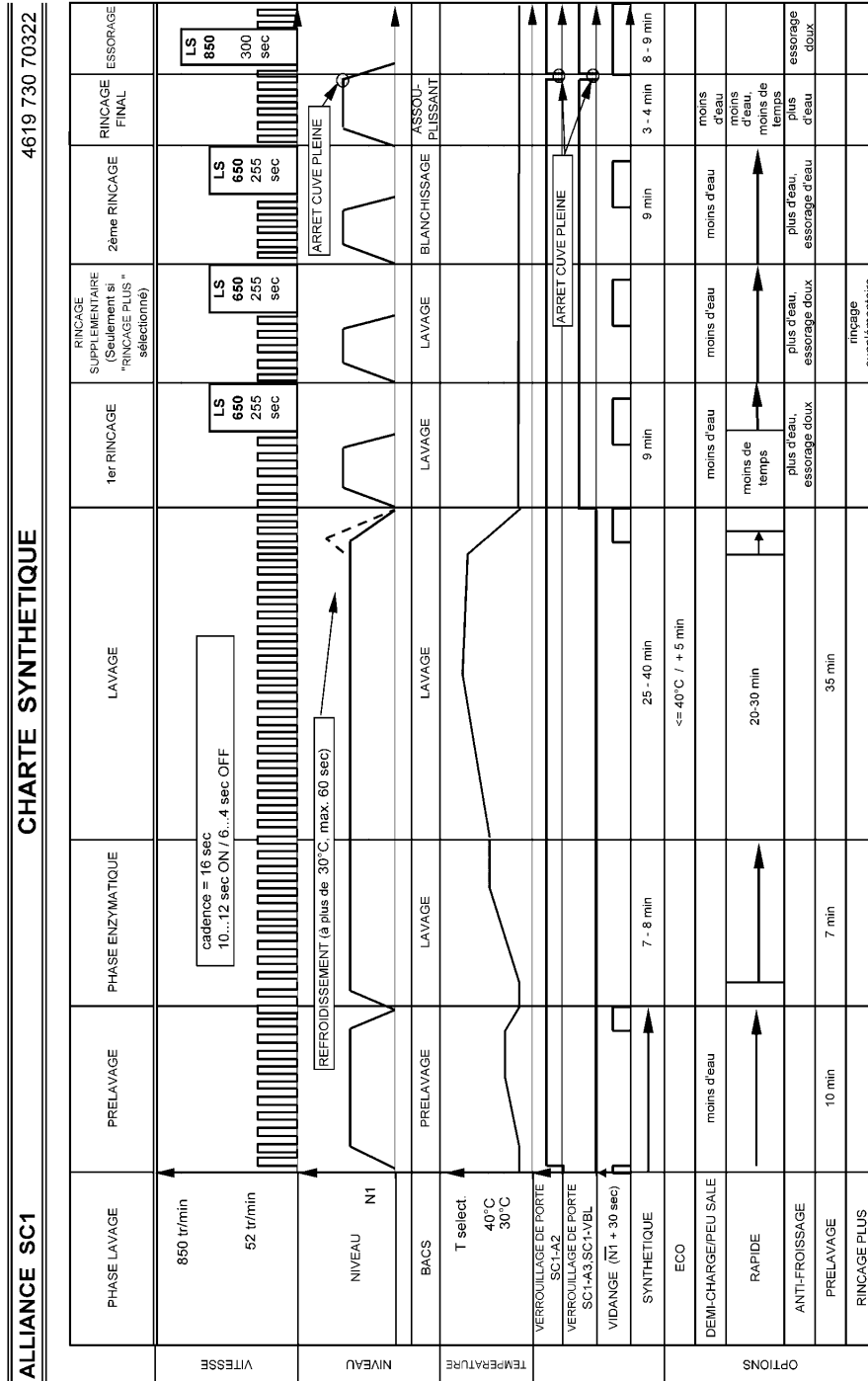
4619 752 21106

Stromlaufplan

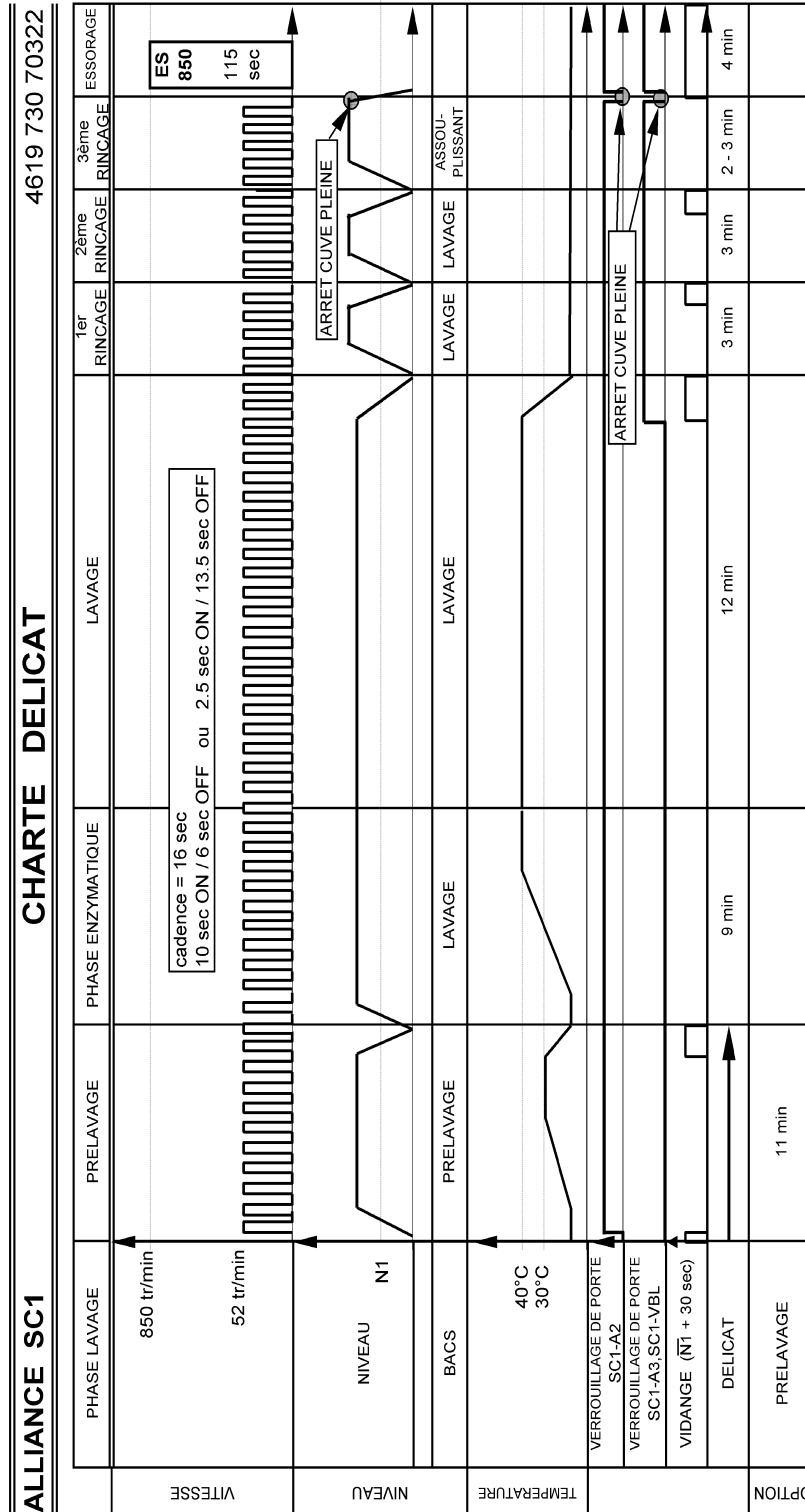


4619 752 21106

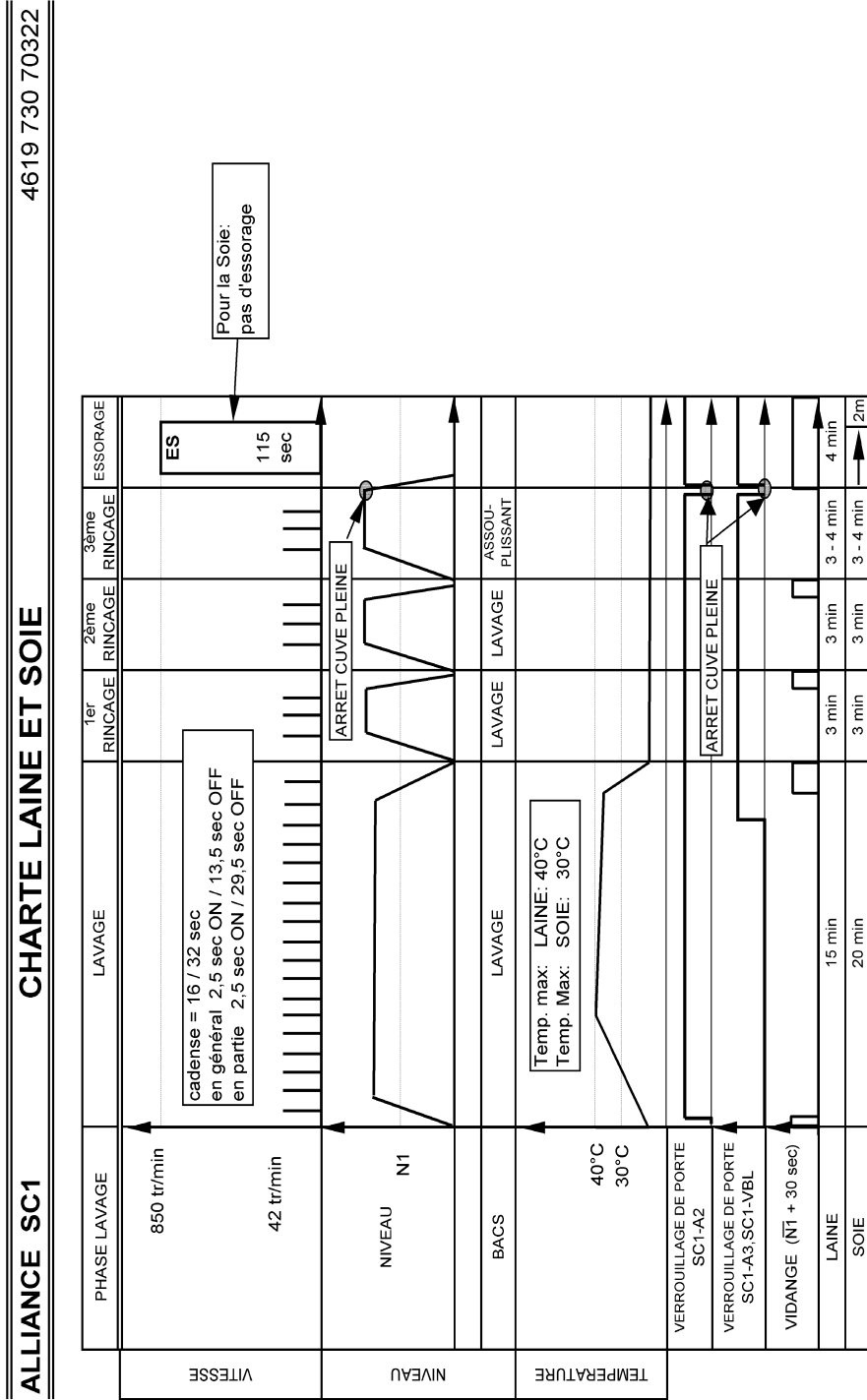
Programmablaufplan



Programmablaufplan



Programmablaufplan

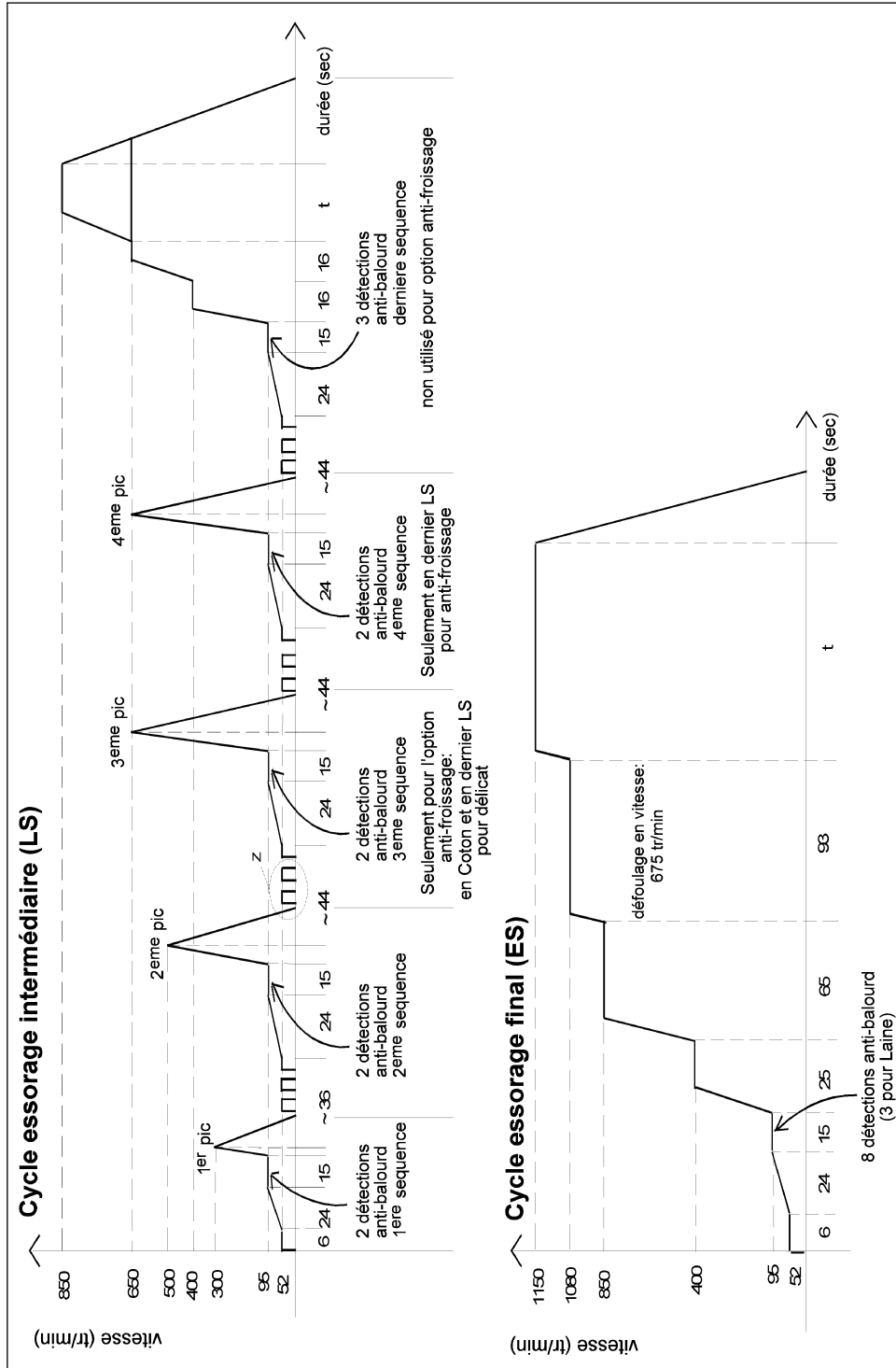


Programmablaufplan

4619 730 70322

PROFIL TYPE DE L'ESSORAGE

ALLIANCE SC1



Text /Legende

PROGRAMME TEST S C 1

1. Avant de démarrer : **Attention! Toujours utiliser le programme test sans linge !**
2. Avant de démarrer : Toutes les options doivent être sélectionnées. Sélecteur de température et d'essorage sur la position maxi.
3. Sélectionner le programme : **VIDANGE**
4. Pour démarrer le programme test :
 - Mettre la machine sous tension (M/A)
 - Appuyer 4 fois sur le 1er bouton d'OPTION le plus à gauche (en moins de 10 secondes).
 - Appuyer sur la touche DEPART (si existante).
5. Pour arrêter le programme test :
 - Mettre le programmeur sur la position ZERO ou STOP

Note: Ne pas arrêter le programme test par la mise en arrêt de l'appareil ou par coupure de l'alimentation électrique (reconnue comme défaut d'alimentation électrique).

• = Départ	Position Program.	Sécurité de Porte	Action	T max	durée (note 1)	cadence	LEDS des modules VBL					Condition de passage de pas	Avance forcée en appuyant 2 fois sur une touche options	Avance si sélecteur de température changée	Avance si sélecteur de vitesse changée	Vérifier
							1	2	3	4	5					
• D	31	Non verrou.				nm						↓	(note 1)			1 ^{ère} touche d'option
	2	Non verrou.	remplissage		6'	nm	x	x	x	x	x		1 ^{ère} option			remplissage, N1
	4	Non verrou.	remplissage (EVH)			RR	x	x	x	x	x		1 ^{ère} ou 2 nd option			Remplissage, 2 ^{ème} touche d'option
	7	Non verrou.				nm	x	x	x	x	x		1 ^{ère} ou 3 ^{ème} option			CTN, 3 ^{ème} touche d'option
	10	Non verrou.		90°C	55'	Ng	x	x	x	x			1 ^{ère} option	froid		chauffage, sélecteur
	12	Non verrou.	vidange		6'	Sg1		x	x	x			1 ^{ère} option			Pompe de vidange, N1
	16	Non verrou.	vidange			Sg2		x	x	x			1 ^{ère} ou 4 ^{ème} option			Pompe de vidange, 4 ^{ème} touche d'option
	19	Verrouillée	vidange			0-95 rpm				x	x		1 ^{ère} option			Moteur
sel. vitesse									x	x		1 ^{ère} option		Essorage Min.	Essorage, sélecteur	
	22	Verrouillée				RL					x		1 ^{ère} option			Captur A.D.T
	25	Verrouillée				Ng					x	↓ si moins de 5 options	5 ^{ème} option			5 ^{ème} touche d'option
	26-29	Verrouillée										↓				
	30	Verrouillée										Stop				

Note 1: Quand la "durée" est atteinte, le programmeur SC1 passe en sécurité.

Réaction en cas de défaut :

- le programmeur SC1 entre en programme de sécurité
- vidange jusqu'au niveau N1+30 sec. (temps maximal admissible = 6 minutes)
- désalimentation du moteur (relais en position de sécurité)
- désalimentation de l'électrovanne de prise d'eau
- si défaut sur une séquence de chauffage, passe à la séquence suivante.

4619 730 70331-01

Text /Legende

Table des défauts pour les SC1 VBL :

Défaut identifié	Indication	Défauts	Défaut détecté
1	FH	Pas d'entrée d'eau	flotteur / électrovalve / débitmètre / Pressostat
2	FA	Défaut sur l'aquastop	Aquastop
3	FP	Défaut de vidange	Pompe de vidange / Pressostat
4		Non utilisé	
5	F05	CTN défectueuse (SC/OC) Coupée ou en court circuit	CTN
6	F06	Tachymètre défectueuse (pas de détection de rotation moteur)	Moteur, Tachymètre
7	F07	Détection triac alimentation moteur en court circuit	Platine de contrôle, Moteur
8		Non utilisé	
9	F09	Détection niveau débordement	Pressostat
10		Non utilisé	
11	F11	Défaut de communication	Platine de contrôle
12		Non utilisé	
13		Non utilisé	
14	F14	EEPROM défectueuse	Platine de contrôle
15		Non utilisé	
16	F16	Défaut de contrôle	Platine de contrôle
17	F17	Couple moteur trop important	Moteur
18	F18	Défaut de contrôle	Platine de contrôle
19	F19	Défaut sur la puissance	Alimentation
20	F20	Défaut de contrôle	Platine de contrôle
21	F21	Défaut de contrôle	Platine de contrôle

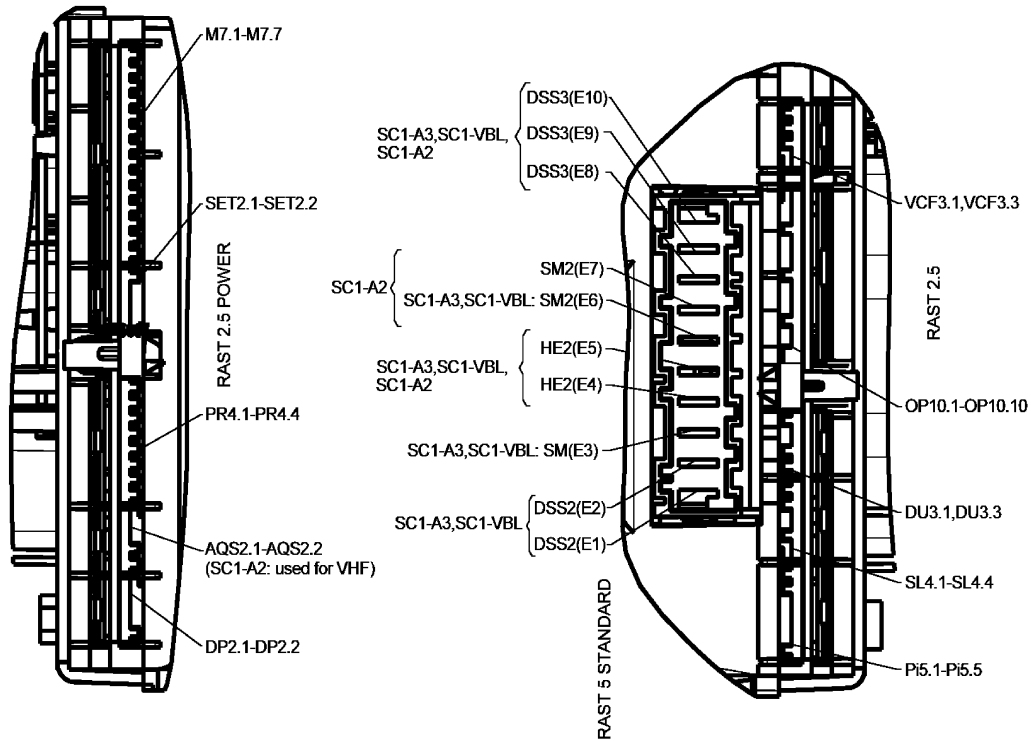
Affichage des défauts sur les vitesses d'essorage:

défauts	1	2	3	4	5	6	7	8	9	10	11	12	13	14	15
	F:H	F:A	F:P	F:4	F:5	F:6	F:7	F:8	F:9	F:10	F:11	F:12	F:13	F:14	F:15
Led de vitesse d'essorage	○	○	○	○	○	○	○	○	○	○	○	○	○	○	○
	○	○	○	○	○	○	○	○	●	○	●	○	○	●	○
	○	○	○	○	●	●	●	○	○	○	○	○	○	○	○
	●	○	●	○	○	○	○	○	○	○	○	○	○	○	○

défauts	16	17	18	19	20	21
	F:16	F:17	F:18	F:19	F:20	F:21
Led de vitesse d'essorage	●	●	●	●	●	●
	○	○	○	○	○	○
	○	○	○	○	●	●
	○	○	●	●	○	○

4619 730 70331-01

Text /Legende



AQS	INTERRUPTEUR ANTI-DÉBORD.
DP	POMPE DE VIDANGE
DSS	CONTACT VERROUILLAGE DE PORTE
DU	A.D.T
HE	THERMOPLONGEUR
M	MOTEUR
OP	OPTIONS
PR	PRESSOSTAT
Pi	PLATINE INDICATION TEMPÉRATURE
SET	CTN
SM	TOUCHE MARCHÉ / ARRÉT
SL	SELECTEUR DE TEMPÉRATURE / ESSORAGE
VCF	ELECTROVANNE EAU FROIDE

4619 730 70331-01