

**Service-Information**

Kombination No Frost Stand-
Kühlgerät
ARC 7528

8501 752 11112

Letzte Änderung: 15.09.2008

Anlagedatum: 13.09.2008

Ersatzteilliste	2
Explosionszeichnung	4
Stromlaufplan	5
Technische Daten	7
Fühlertemperaturtabelle	8

Die vorliegenden Serviceunterlagen sind ausschließlich für technisch qualifizierte Fachkräfte bestimmt, welche mit den entsprechenden einschlägigen Sicherheitsvorschriften vertraut sind.

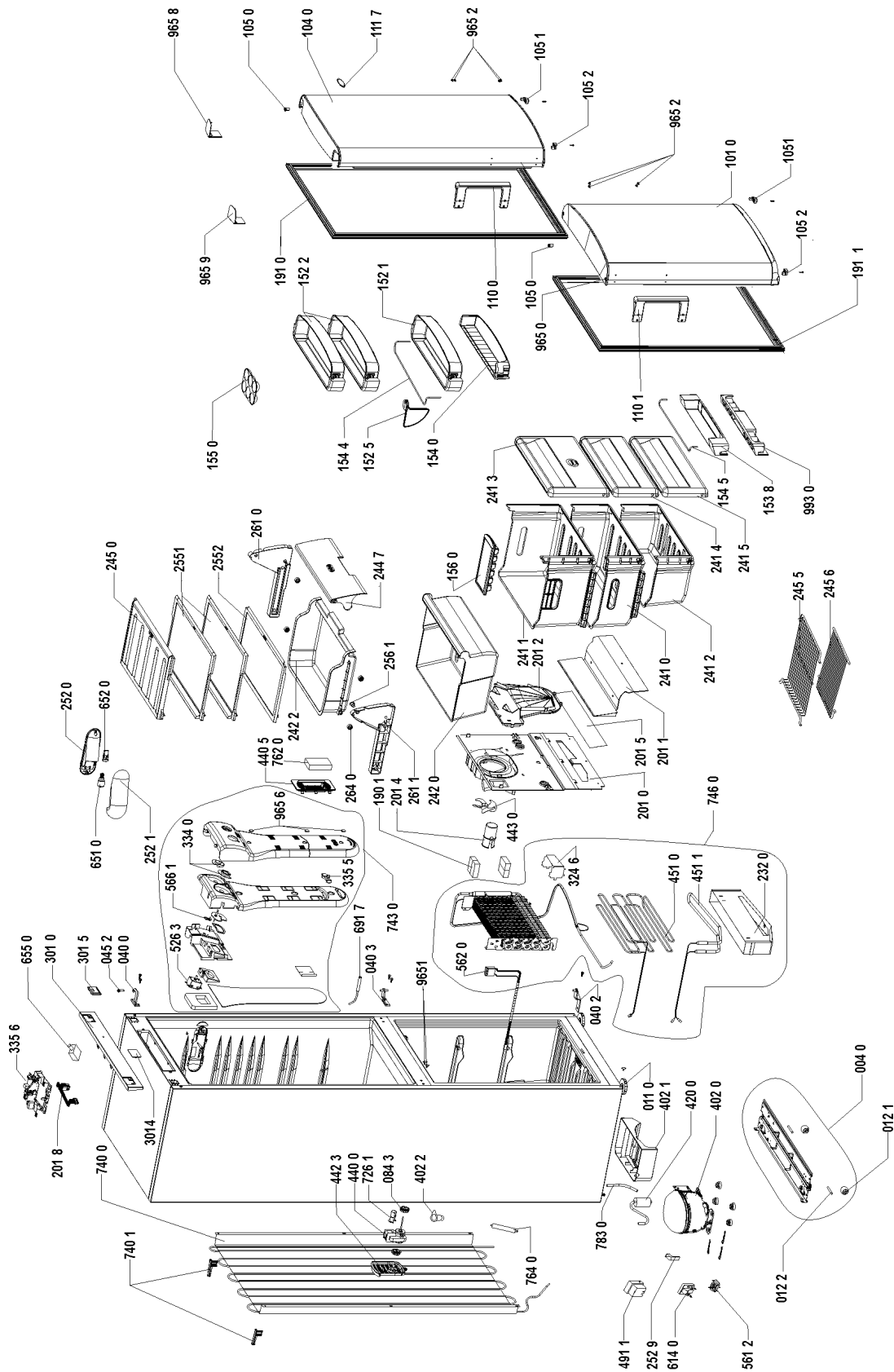
Änderungen vorbehalten

Ersatzteilliste

Pos-Nr.	12NC	Beschreibung
004 0	4801 321 00295	Lagerkreuz
011 0	4812 462 18321	Fuss
012 1	4812 528 78062	Laufrolle
012 2	4812 535 78074	Drehstift
040 0	4812 417 19517	Scharnier oben
040 2	4812 417 19518	Scharnier unten
040 3	4812 417 19519	Scharnier mitte
045 2	4812 226 08025	Stift Scharnier
084 3	4819 529 18093	Gummipuffer
101 0	4812 416 10836	Tuer Gefrieren
104 0	4812 416 10837	Tuer Kuehlen
105 0	4812 532 88064	Buchse
105 1	4812 532 88102	Schutzhuelse
105 2	4812 532 88103	Schutzhuelse
110 0	4812 498 48064	Tuergriff
110 1	4812 498 48065	Tuergriff
111 7	4812 459 18218	Logo
152 1	4801 321 00315	Tuerfach
152 2	4812 418 20175	Tuerfach
152 5	4812 418 28748	Trennteil Flaschen
153 8	4812 418 89107	Tuerfach
154 0	4812 418 20176	Tuerfach
154 4	4812 526 48195	Rundstab(Halt.) Kuehlen
154 5	4812 526 48285	Rundstab(Halt.)
155 0	4812 418 28754	Eierhalter
156 0	4812 418 29902	Eiswuerf.Schale
190 1	4819 466 98957	Dichtung
191 0	4812 466 68938	Magnetdichtung
191 1	4812 466 68939	Magnetdichtung
201 0	4812 462 29425	Frontabdeckung
201 1	4812 442 29286	Umluftklappe
201 2	4812 462 28923	Abdeckung
201 4	4819 462 79776	Abdeckung
201 5	4819 460 78208	Folie
201 8	4812 321 78425	Kabelbaum
232 0	4812 418 29739	Verdunstersch.
241 0	4812 418 68334	Schublade
241 1	4812 418 68412	Schublade
241 2	4812 418 68299	Schublade
241 3	4812 418 48937	Korbabdeckung
241 4	4812 418 48689	Korbabdeckung
241 5	4812 418 48733	Korbabdeckung bedruckt
242 0	4812 418 70067	Gemueseschale
242 2	4812 418 29926	Schublade
244 7	4812 262 78048	Frontklappe
245 0	4812 440 79295	Flaschenhalter
245 5	4801 321 00317	Gitter Gefrier.
245 6	4801 321 00318	Gitter Gefrier.
252 0	4812 440 98377	Verkleidung
252 1	4812 460 98137	Lampenabdeckung

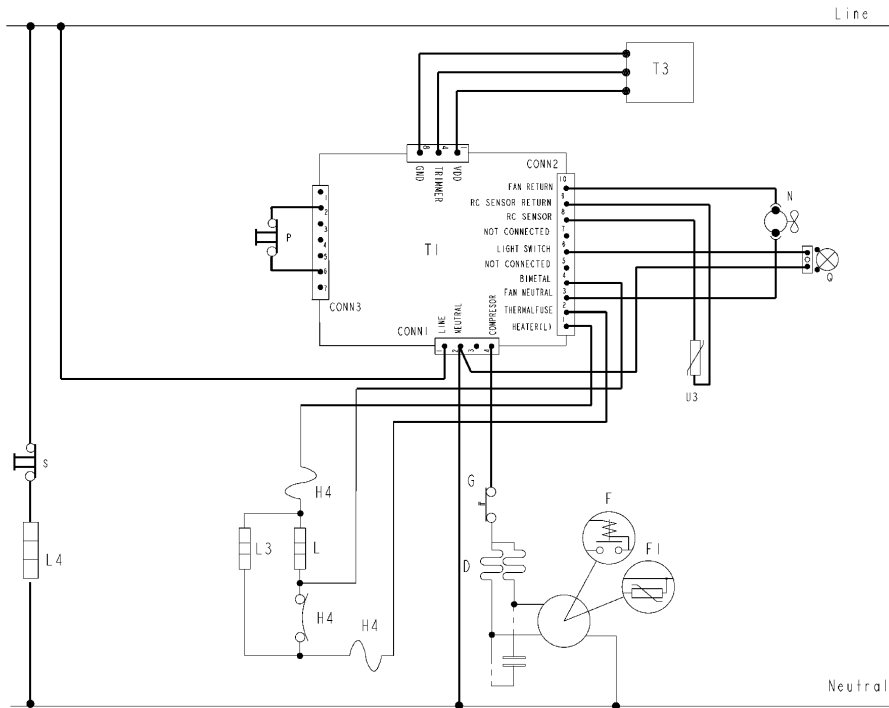
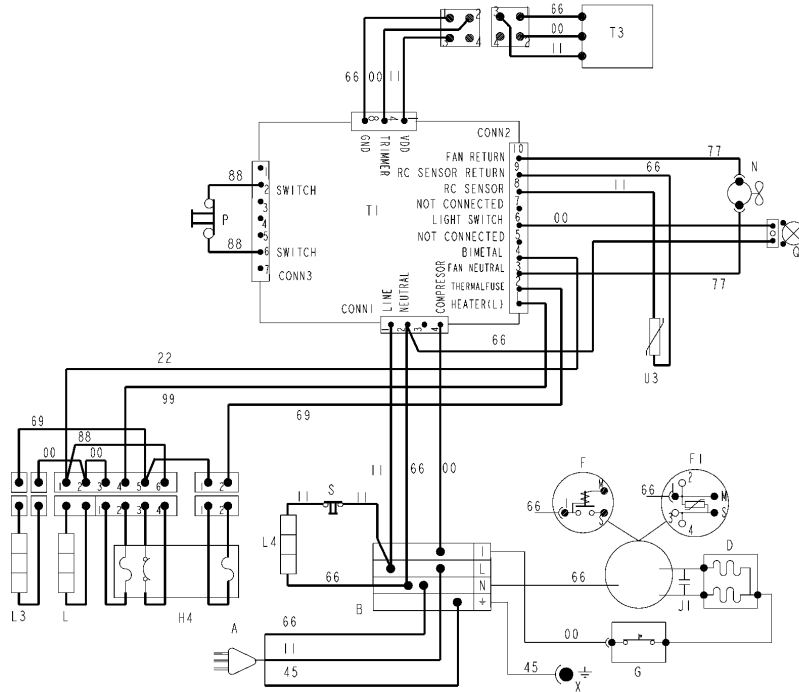
Pos-Nr.	12NC	Beschreibung
252 9	4819 462 58371	Schutzkaefig
255 1	4812 450 88283	Glasplatte
255 2	4812 450 88298	Glasplatte
256 1	4812 462 38232	Stift
261 0	4812 468 18343	Korbschiene
261 1	4812 468 18344	Korbschiene
264 0	4812 528 78073	Laufrolle hinten Schublade
301 0	4801 321 00319	Schalterleiste
301 4	4812 440 29575	Abdeckung
301 5	4812 440 29576	Abdeckung
324 6	4812 445 28079	Umluftklappe
334 0	4812 412 18051	Knopf
335 5	4812 223 18433	Regler
335 6	4812 214 70854	Kontrolleinheit
402 0	4801 321 00113	Kompressor
402 1	4801 321 00314	Schale Kompr.
402 2	4819 360 48014	Ventil Klappe
420 0	4812 120 28056	Kondensator
440 0	4801 321 00316	Lueftermotor
440 5	4812 445 28036	Luftverteiler Filter Microban
442 3	4819 462 79775	Abdeckung
443 0	4819 515 48034	Luefterrad Ven.
451 0	4801 321 00894	Abtau-Heizung
451 1	4812 259 48213	Abtau-Heizung
491 1	4819 462 79241	Abdeckung
526 3	4812 101 18508	Potentiometer
561 2	4812 462 79861	Anschlussblock
562 0	4812 282 28348	Thermostat
566 1	4819 492 68723	Feder Thermostat
614 0	4819 280 68367	PTC-Einheit
651 0	4819 134 88178	Lampe T25-240V 15W
652 0	4812 255 28026	Lampenfassung
655 0	4801 321 00727	Schalter
691 7	4812 310 19153	Sensor
726 1	4812 525 18048	Fuehrung
740 0	4812 511 48314	Verfluessiger
740 1	4812 462 28448	Halter
743 0	4812 440 79352	Luftverteiler
746 0	4801 321 00896	Verdampfer
762 0	4812 480 48172	Hygiene+ Filter (Whirlpool)
764 0	4819 480 28144	Filtertrockner
783 0	4812 817 19208	Ventil
965 0	4812 226 08017	Stecker
965 1	4812 532 88029	Stopfen
965 2	4812 226 08029	Stecker
965 6	4812 462 28511	Stopfen
965 8	4812 462 29441	Stecker
965 9	4812 462 29442	Stecker
993 0	4812 418 89106	Tuerfach

Explosionszeichnung



0000 001 54428

Stromlaufplan



4619 523 94471

Legende

D KUHLSCHRANK KOMPRESSOR
F ANLAUF RELAIS
F1 P.T.C.
G MOTORSCHUTZ
J1 KONDENSATOR
N VENTILATORSMOTOR
Q LAMPE
S SCHALTER
T1 ELEKTRONISCHE MODUL
T2 ELEKTRONISCHE MODUL
P SCHALTER LAMPE
U3 FUHLER
A STECKER
B ANSCHLUSSBLOCK
X KOMPRESSOR ERDANSCHLUSS
H4 BIMETAL + SICHERUNG
L3 HEIZUNG
L4 HEIZUNG
L ABTAU HEIZUNG

00 SCHWARZ
11 BRAUN
22 ROT
33 ORANGE
66 BLAU
77 VIOLETT
88 GRAU
99 WEISS
44 GELB
55 GRUN
45 GELB-GRUN

52394471de

Technische Daten

Fabrik Nr.

..... CB 309 W

Abmessungen Gerät

Höhe 189.5 cm
Breite 59.5 cm
Tiefe 65.5 cm

Nennkapazität

Gesamt
Brutto 331 l
Netto 307 l
Kühlen
Brutto 230 l
Netto 228 l
Gefrieren
Brutto 101 l
Netto 79 l

Elektrische Basisdaten

Spannung 220 V - 240 V
Frequenz 50 Hz

Anschlusswert

in 24 Std. 0.81 kWh

Gefriervermögen

in 24 Std. 7 kg

Kompressor

Typ NLX 10 KK2
Kälteleistung(CECOMAF) 133 W

Kältemittel

Typ R 600 a
Menge 39 g

Thermostat

Elektronik

Fühlertemperaturtabelle

NTC Widerstandswerte in Abhängigkeit von der Temperatur

T [°C]	R [Ω]	T [°C]	R [Ω]	T [°C]	R [Ω]	T [°C]	R [Ω]
-40.0	90721	-26.0	37221	-12.0	16564	2.0	7911
-39.5	87739	-25.5	36111	-11.5	16114	2.5	7714
-39.0	84867	-25.0	35039	-11.0	15678	3.0	7523
-38.5	82098	-24.5	34002	-10.5	15255	3.5	7337
-38.0	79431	-24.0	32999	-10.0	14845	4.0	7156
-37.5	76859	-23.5	32029	-9.5	14446	4.5	6980
-37.0	74381	-23.0	31092	-9.0	14059	5.0	6809
-36.5	71990	-22.5	30185	-8.5	13684	5.5	6643
-36.0	69686	-22.0	29307	-8.0	13320	6.0	6481
-35.5	67463	-21.5	28458	-7.5	12967	6.5	6324
-35.0	65320	-21.0	27637	-7.0	12624	7.0	6171
-34.5	63252	-20.5	26842	-6.5	12292	7.5	6022
-34.0	61258	-20.0	26072	-6.0	11969	8.0	5877
-33.5	59332	-19.5	25324	-5.5	11656	8.5	5737
-33.0	57475	-19.0	24600	-5.0	11352	9.0	5600
-32.5	55682	-18.5	23899	-4.5	11057	9.5	5467
-32.0	53952	-18.0	23221	-4.0	10770	10.0	5337
-31.5	52281	-17.5	22564	-3.5	10492	10.5	5210
-31.0	50668	-17.0	21928	-3.0	10222	11.0	5087
-30.5	49110	-16.5	21312	-2.5	9960	11.5	4967
-30.0	47606	-16.0	20715	-2.0	9705	12.0	4851
-29.5	46145	-15.5	20137	-1.5	9458	12.5	4737
-29.0	44735	-15.0	19577	-1.0	9218	13.0	4626
-28.5	43372	-14.5	19034	-0.5	8985	13.5	4519
-28.0	42056	-14.0	18509	0.0	8758	14.0	4414
-27.5	40784	-13.5	18000	0.5	8537	14.5	4312
-27.0	39556	-13.0	17506	1.0	8322	15.0	4213
-26.5	38368	-12.5	17028	1.5	8114	15.5	4116

Anmerkung:

Der Sensor hat im Fall eines Kurzschlusses einen Widerstandswert der kleiner ist als 500 Ohm.
Der Sensor hat im offenen Stromkreis einen Widerstandswert der höher ist als 100 Kilo-Ohm.

4812 900 08006