Mat. — Nr. — Konstante  
3740 . . . . .

## Gebrauchsanweisung

51 9843

(D,NL,F,GB)

51 9958

(S,N,FIN,DK)

52 0202

(GB,I,E,P)

# Aufstell- und Montageanweisung

51 8009

(D)

51 8017

(D,I,SF,S,N

(D)

51 3129

(NL)

51 3130

(F)

51 3131

(GB)

51 3132

(E,I,P)

1) 29 7468

(D)

35 3287

(S)

Blende kompl.

Zubehör:

## Unterbauszubehör

WTZ 1140

### Verbindungssatz für

### Wasch-Trockensäule

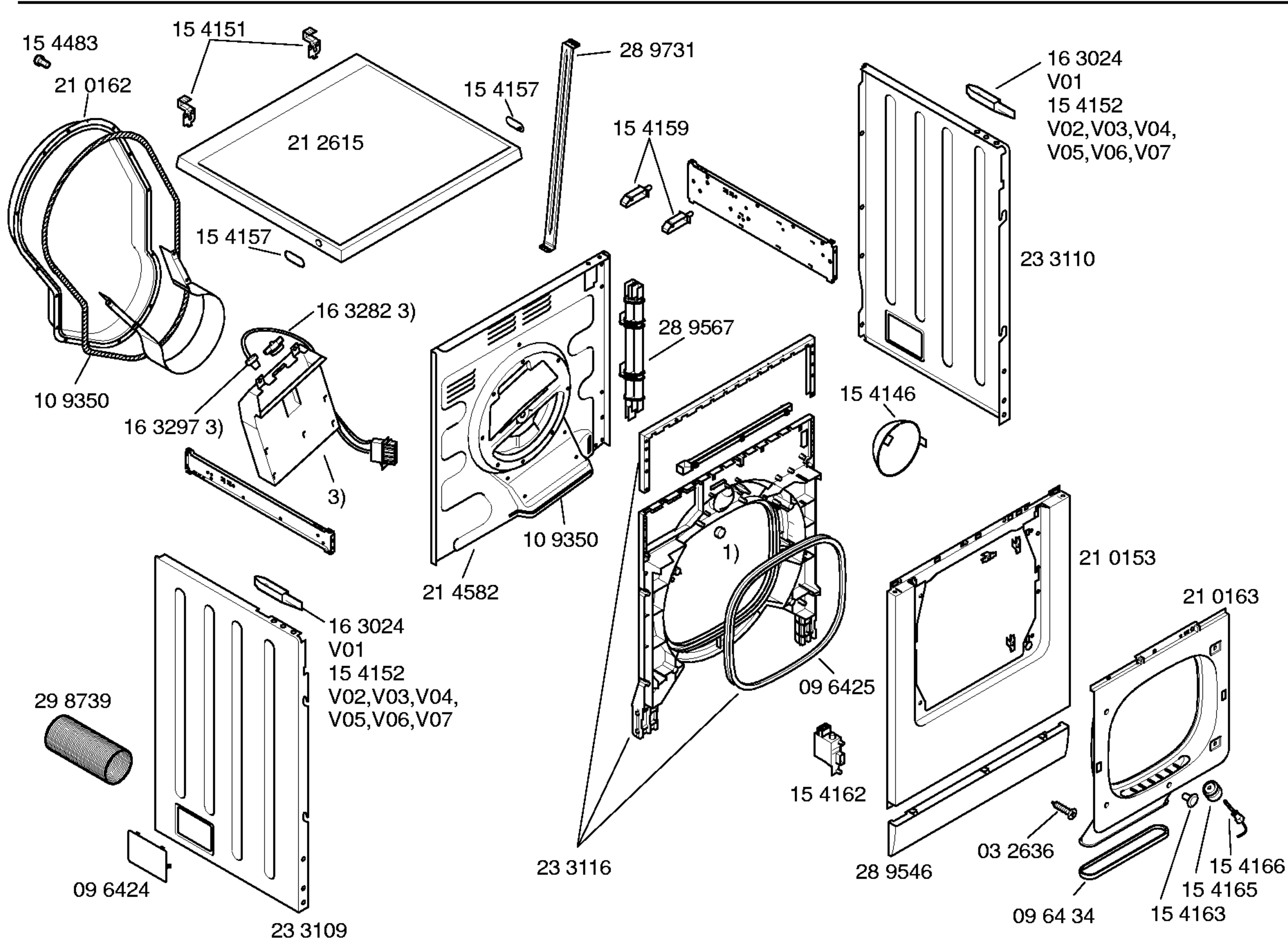
WTZ 1120

Höhenanpassung 90 cm

SMZ 3006

## Abluftschlauch

WTZ 1130



Mat. – Nr. – Konstante
3740 . . . . .

- 1) 15 4164  
2) 05 8890  
3) 26 2171  
V01,V03,V06  
26 3110  
V05  
26 3927  
V02,V04,V07



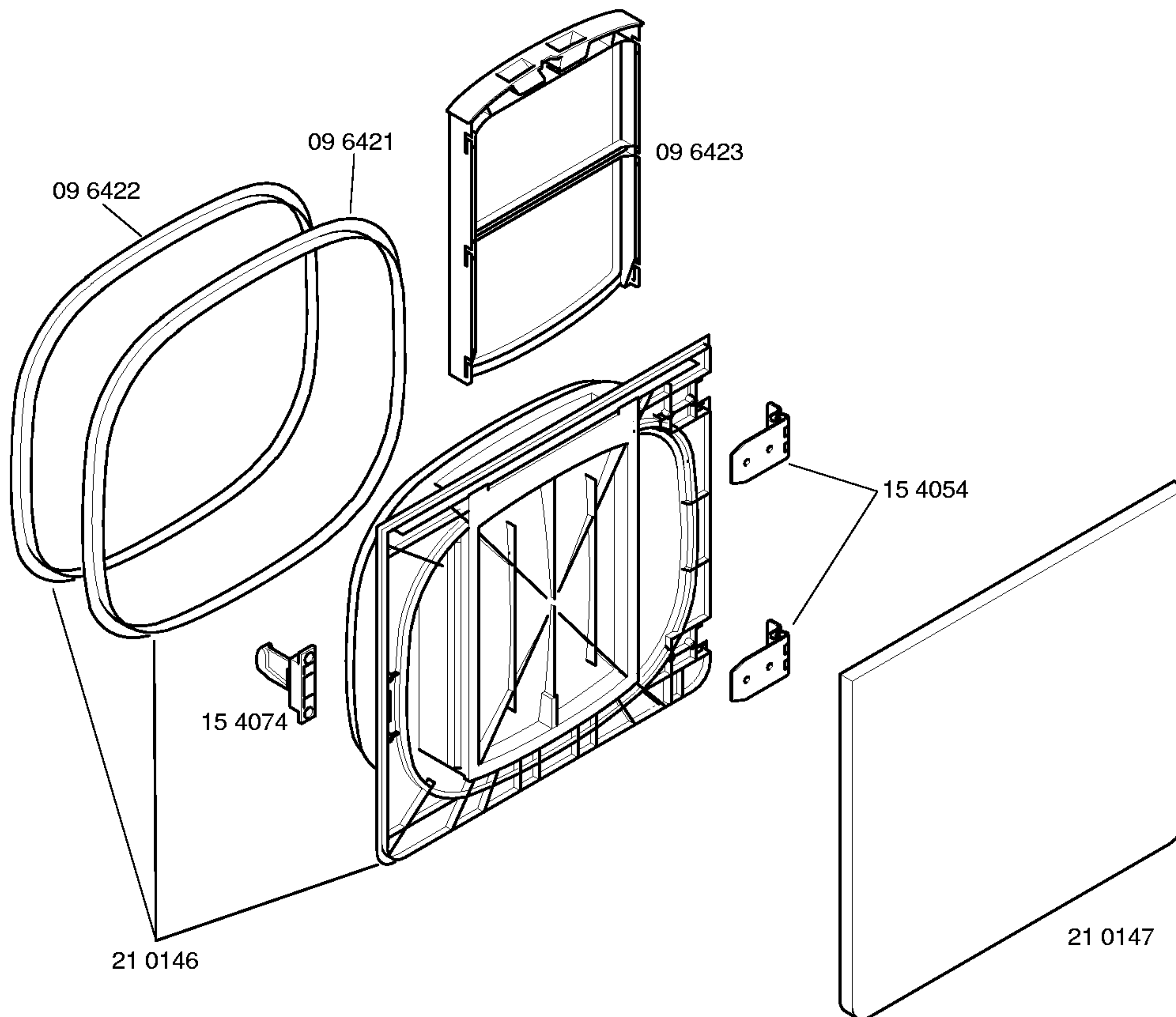
**BOSCH**

WTA 3200 – WTA3200EU/02–V01  
WTA 3200 – WTA3200SN/02–V02  
WTA 3200 – WTA3200FF/02–V03  
WTA 3200 – WTA3200IG/02–V04

WTA 3200 – WTA3200GB/02–V05  
WTA 3200 – WTA3200/02–V06  
WTA 3200 – WTA3200AU/02–V07

WASCHGERÄTE  
Trockner

Mat. – Nr. – Konstante  
3740 . . . . .





WTA 3200 – WTA3200GB/02–V05  
WTA 3200 – WTA3200/02–V06  
WTA 3200 – WTA3200AU/02–V07

## WASCHGERÄTE

### Trockner

Mat. – Nr. – Konstante
3740 . . . . .

Schmiermittel  
Molykote  
15 5280



09 6439  
kompl.

09 6427  
kompl.

15 41964

15 4177

15 4774

21 0158

23 3112

09 6426

09 6455  
kompl.

15 4196

➤ 09 6416

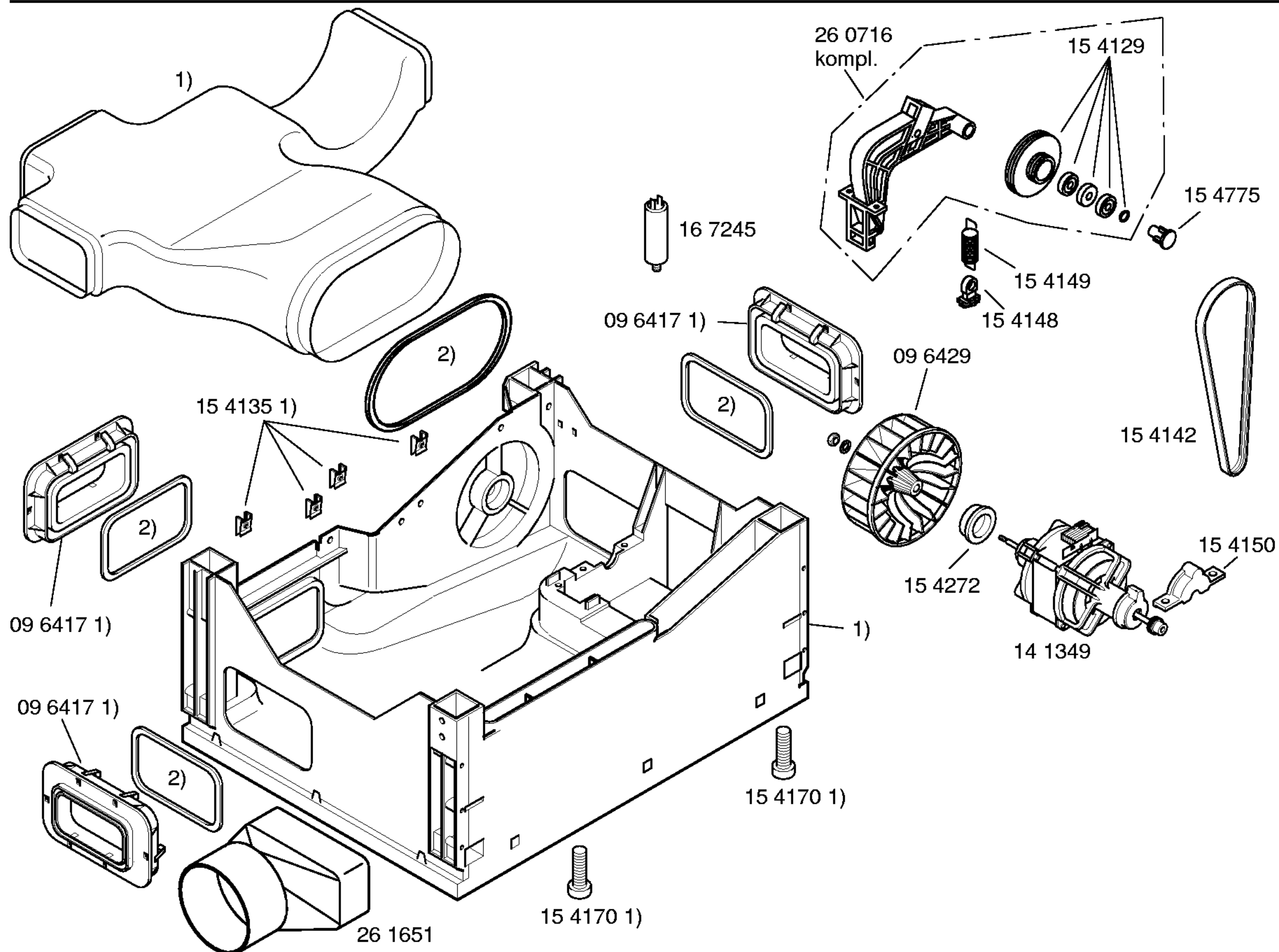


**BOSCH**

WTA 3200 – WTA3200EU/02–V01  
 WTA 3200 – WTA3200SN/02–V02  
 WTA 3200 – WTA3200FF/02–V03  
 WTA 3200 – WTA3200IG/02–V04

WTA 3200 – WTA3200GB/02–V05  
 WTA 3200 – WTA3200/02–V06  
 WTA 3200 – WTA3200AU/02–V07

WASCHGERÄTE  
 Trockner



Mat. – Nr. – Konstante  
 3740 . . . . .

1) 21 0156  
 kompl.  
 2) 26 0807 1)  
 Set

Dichtung  
 04 3540