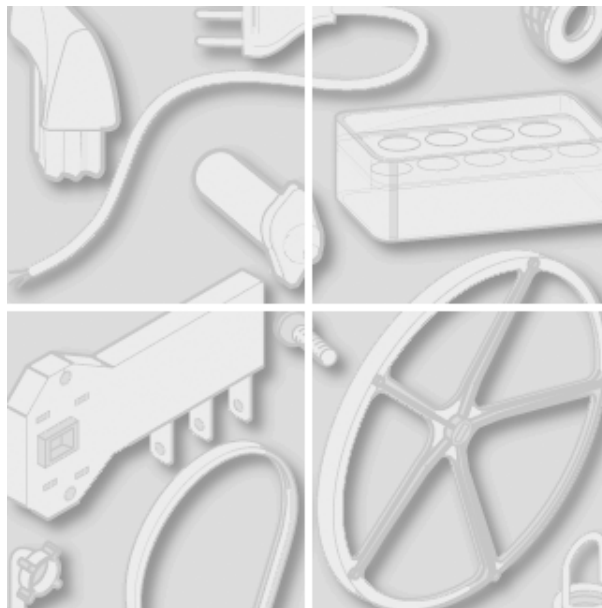


Indesit Company



Modellbezeichnung:
WDN2066WF

Kommerzielle Code:
05232

Allgemeine

Hinweise

Hauptpunkte Technischer Dokumentation

Infolge werden allgemeine Informationen aufgezeigt, um die Einsicht der technischen Dokumentation zu erleichtern:

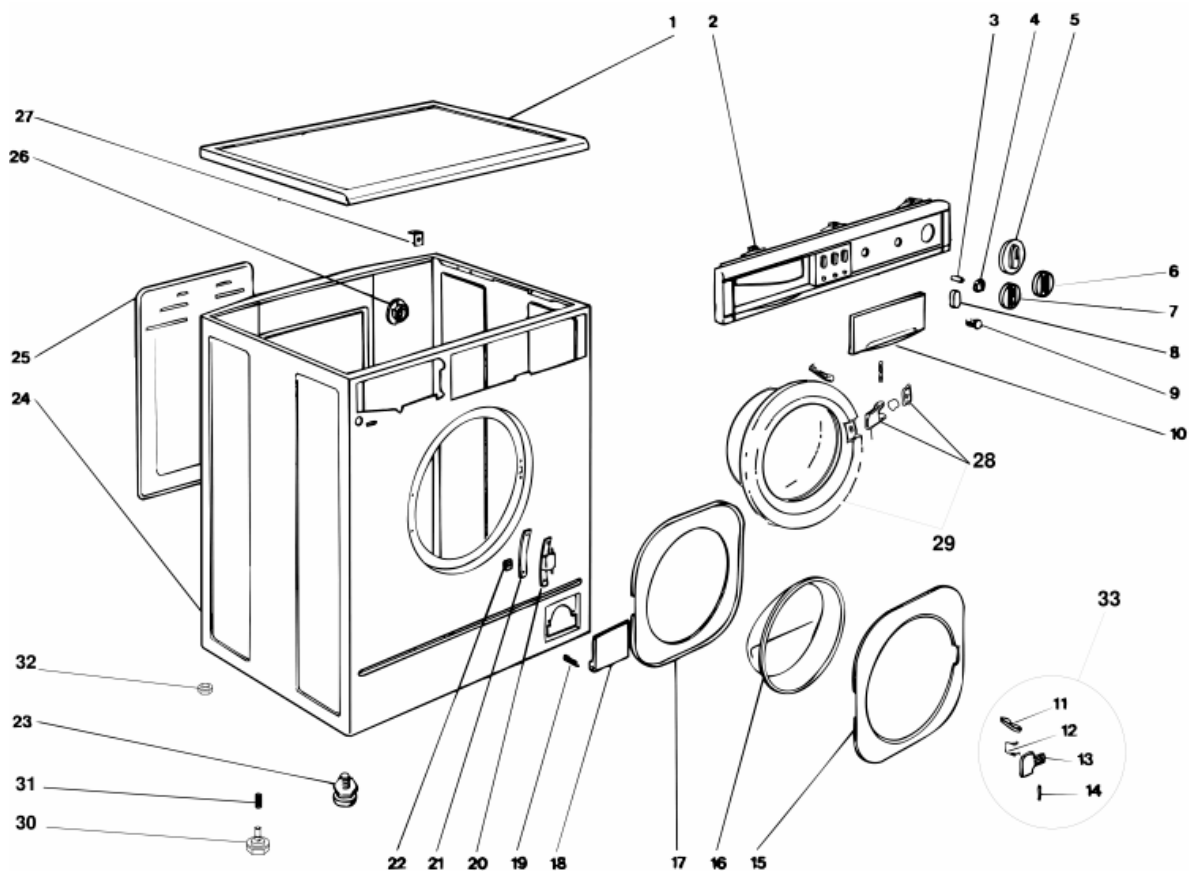
1. Die Modelle, einer gleichen Produktgruppe, haben die Explosionszeichnung gemeinsam, welche die höchste Menge an Ersatzteile aufweist. Im allgemeinen hat ein Modell nicht unbedingt einen Ersatzteilcode, mit allen Einzelheiten einer Explosionszeichnung vereint.
 2. Einige Ersatzteile können nicht auf der Explosionszeichnung dargestellt werden (Bedienungsanleitungen, spezielle Kitt etc.). Sie finden diese Code in der Ersatzteilliste, mit den gleichen Referenzen, des Teils; auf das installiert wird. Oder mit Referenzen 099 oder 999. Die Bedienungsanleitung, wenn vorhanden, werden mit der Referenz 000 gekennzeichnet.
 3. Die Explosionszeichnungen weisen auf der rechten Seite oben, eine Matrikelnummer (MATR.). Diese Nummer zeigt den Produktionsbeginn der Produktpalette; Einige Modelle können mehrere Explosionszeichnungen einer gleichen Kategorie haben, die durch eine andere Matrikelnummer gekennzeichnet und an einer anderen Ersatzteilliste angeschlossen sind. In diesen Fällen, benötigt man die Matrikelnummer, des zu reparierenden Produktes, um das richtige Ersatzteil zu identifizieren: Die Referenzexplosionszeichnung wird diejenige sein, welche eine jüngere Matrikelnummer aufweist; allerdings vorherige Matrikelnummer des betreffenden Produktes.
 4. Für einige Explosionszeichnungen können, nach Veröffentlichung, Überarbeitungen nötig sein; eventuelle zusätzliche neue Ersatzteile, die zu einer Explosionszeichnung nachträglich eingetragen werden, werden die bestehenden Nummerierungen, der Referenzen, befolgen. Die Revisionsnummer, der Tabelle, wird in den letzten Vier Ziffern, der Matrikelnummer, aufgezeigt.
 5. Die Liste, der Ersatzteile, die auf einer bestimmten Explosionszeichnung vereinigt sind, weisen die zugehörigen Codenummern der Ersatzteile auf, die zu diesen bestimmten Modellen gehören ; zusätzlich werden für jeden einzelne Codenummern aufgeführt
- RIF: Zeit der Referenznummer des Ersatzteils einer Explosionszeichnung; Alternativ: Liste der Ersatzteile, welche anstelle einer gezeigten Codenummer, verwendet werden können, mit der gleichen Funktionalität, des original Ersatzteils.
- INDUSTRIECODE: Liste der Modellvariationen (auf Produktplakette eingetragen) zu dem ein bestimmtes Ersatzteil gehört;
- Notizen: Code der Notizen, an die man sich hält, um die technische Intervention zu erledigen, als Hinweis der eingeführten Modifikationen oder um das richtige Ersatzteil herauszufinden.
6. Einige aufgeführte Notizen, sind von allgemeiner Bedeutung und daher nicht an ein bestimmtes Ersatzteil angeschlossen. Um ein Modell korrekt zu reparieren, ist es erforderlich, sämtliche Inhalte, der aufgeführten Notizen, zu berücksichtigen, und von Zeit zu Zeit prüfen, ob die Dokumentation verändert worden ist.

7. Auf dem Deckblatt der technischen Dokumentation SAT sind die Modellbezeichnungen und die dazugehörigen Kommerziellcode aufgeführt.

1120120

Explosionszeichnung

110120



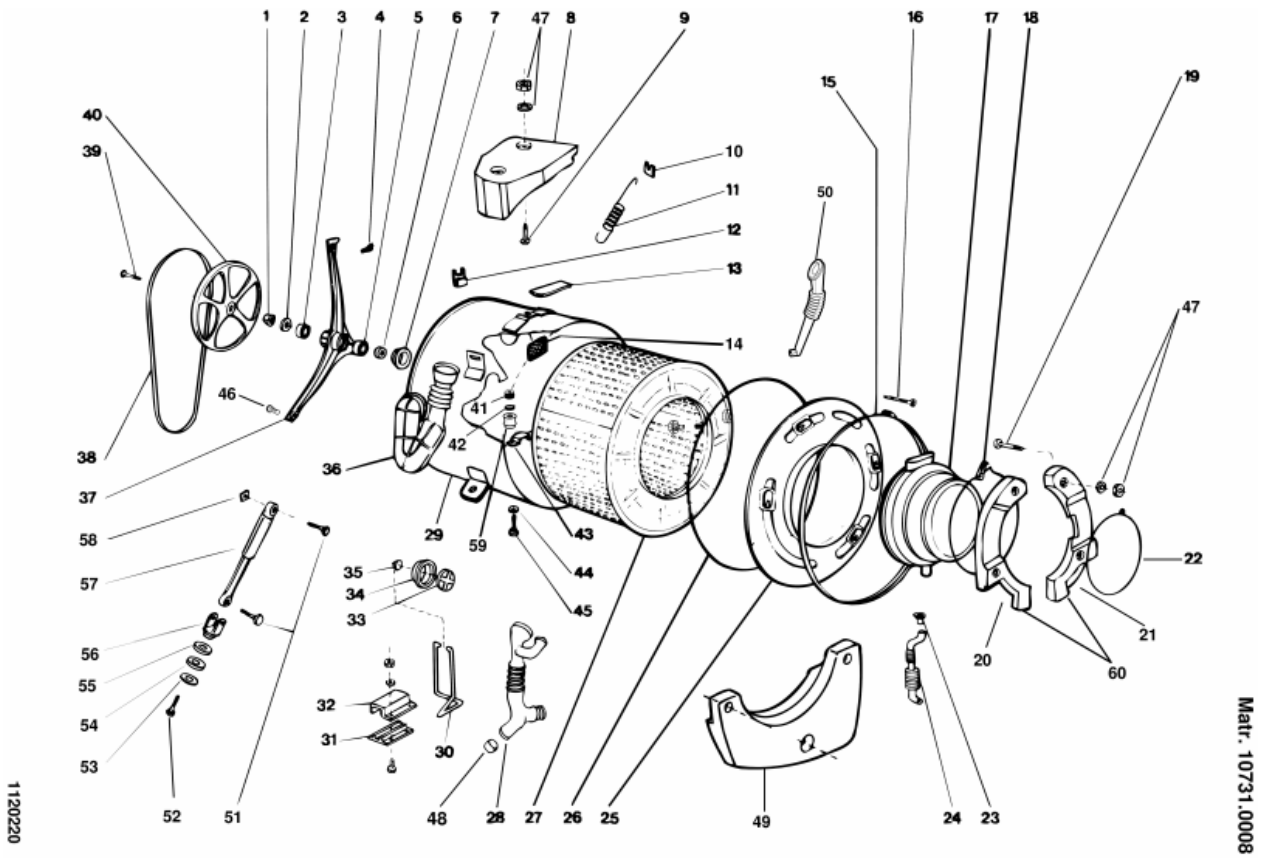
1120120

Ersatzteilliste

Ref.	Ersatzteilco	Ab S/N	Bis S/N	Ersatz	Beschreibung	Notizencode	Industriecode
001	C00010923				befestigungswinkel f. deckel		
001	C00035760				arbeitsplatte weiss		
002	C00038915				blende + schubladegriff		
005	C00035761				timerknebel weiss		
006	C00035762				knebel f. zeituhr weiss		
008	C00035758				taste weiss		
011	C00023823				tuerklinke		
012	C00035770				feder f. griff		
013	C00035766				sichtfenstergriff weiss		
014	C00003044				bolzen tuergriff		
015	C00035765				aussenrahmen weiss		
016	C00021880				fuellfenster 'x cd e wd'		
017	C00035767				kit innenrahmen sichtfenster		
018	C00035754				klappe f. flusensieb weiss		
019	C00035814				feder f. flusensiebklappe		
020	C00035764				scharnier	0112047	
021	C00035763			1 x C00035764	unterlage f.scharnier 3.5mm	0112047	
022	C00035769				scharnierunterlage	0112047	
023	C00027096			1 x C00053986 1 x C00056928	fuss verstellbar (70907)		
024	C00035755				gehaeuse weiss	0112130	
025	C00019664				gehauserueckwand weiss		
026	C00020664				schelle f. ablaufschlauch		

1120220

Explosionszeichnung



1120220

Ersatzteilliste

Ref.	Ersatzteilco	Ab S/N	Bis S/N	Ersatz	Beschreibung	Notizencode	Industriecode
001	C00022335				buchse f. trommelriemenscheibe		
002	C00039670				unterlegscheibe 'f. riemenscheibe'	0112011	
003	C00002591				kugellager 20x47x14 typ 6204-2z	0112011	
005	C00013563				kugellager 25 x52 x 15 (6205-2z)	0112011	
006	C00035819				simmerring v4-349		
006	C00039667				simmerring (21106) ab s/n 40303.	0112011	
007	C00033025				simmerring ab s/n 10130.		
008	C00032867				gegengewicht oben		
010	C00019675				federring (-aufnahme)		
011	C00029165				bottichfeder gelb		
012	C00019667				plaettchen f. kreuzgestell		
013	C00025208				unterlage f. ausgleichsgewicht		
014	C00019716				dichtung		
014	C00032849				filter f. wasserdampf		
015	C00003018				spannring f. bottichdeckel		
016	C00023840				schraube m6 x 80 f. spannring		
017	C00035772				tuermanschette		
018	C00036780				spannring f. tuermanschette innen		
019	C00036952				schraube m 8 x 45		
020	C00032866			1 x C00045236	gegengewicht vorn links		
021	C00032865			1 x C00045236	gegengewicht vorn rechts		
022	C00032708				stift f. vorderen spannring		
022	C00033041				sicherungsring 856 mm		
025	C00032870			1 x C00020941 1 x C00033090	bottichdeckel glasieren		
026	C00013579				bottichdeckeldichtung		
027	C00037896			1 x C00034182	trommel 1000 upm 'bis 5/92'		
027	C00039666				trommel 1000 u/min kpl.	0112011	
028	C00027990				schlauchklemme 78-85		
028	C00035773				ablaufschlauch (3/4) bottich-		
029	C00035771			1 x C00037455	bottich glasieren -kit-		
030	C00019696				feder (reibungsdampfer)		
031	C00019676				federauflage		
032	C00019666				halterung f. feder		
033	C00003036			1 x C00029588	bremsbelag fuer reibungsdampfer	0112017	

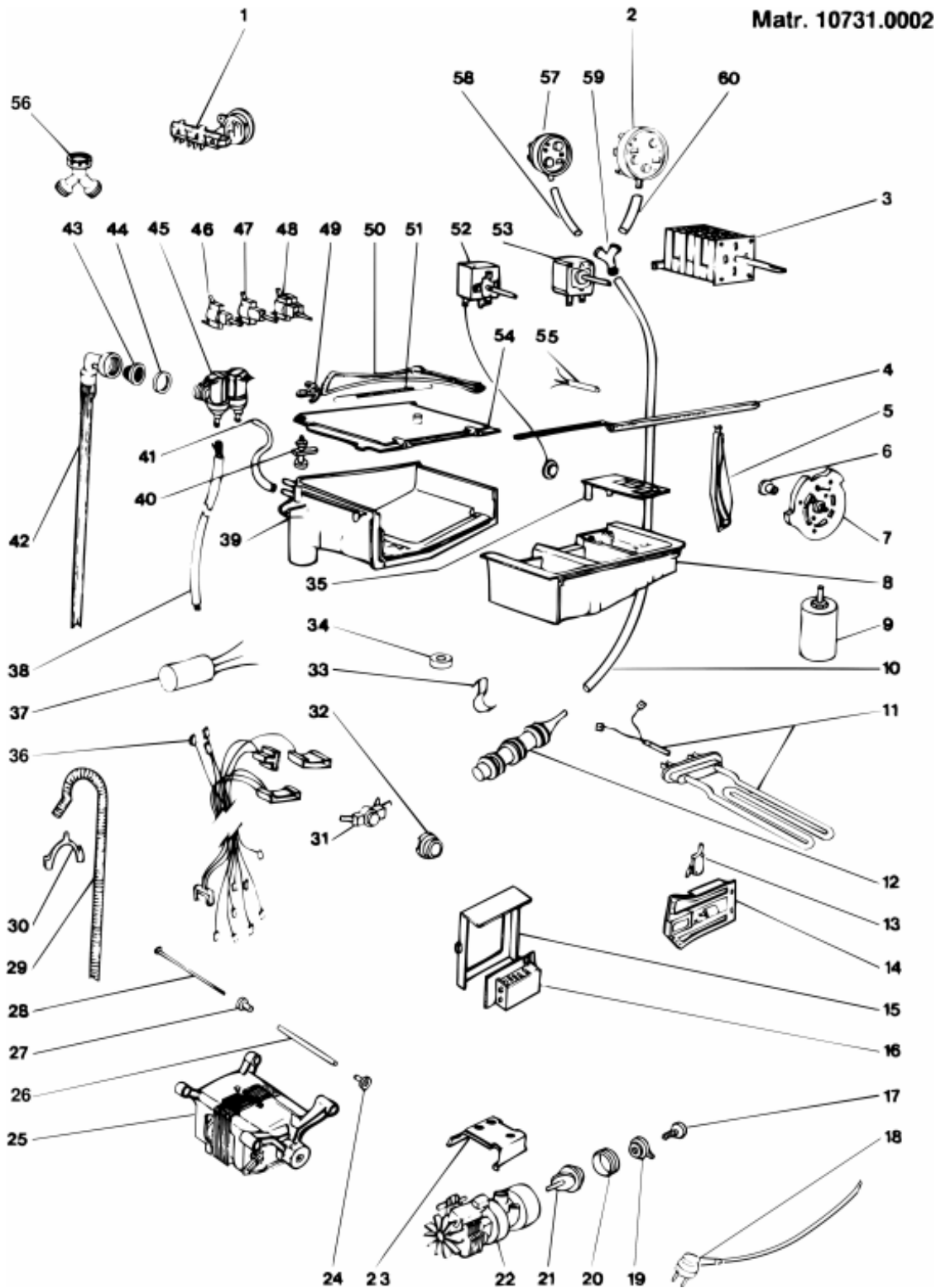
1120220

Ersatzteilliste

Ref.	Ersatzteilco	Ab S/N	Bis S/N	Ersatz	Beschreibung	Notizencode	Industriecode
034	C00003034			1 x C00029588	kit gleitschuh		
035	C00019677				kugelgelenk		
036	C00027492				schlauch (einsp.-bottich)		
037	C00018018			1 x C00038358	schraube f. kreuzgestell m8x18		
037	C00033020				kreuzgestell mit dichtungsringen		
037	C00039668				kreuzgestell 1000 u/min (ab s/n	0112011	
038	C00027206				keilriemen poly-v l=1270 mm		
039	C00019802				schraube fuer riemenscheibe		
039	C00039671				schraube f.riemenscheibe (21106))	0112011	
040	C00027209				trommelriemenscheibe 800u/min		
040	C00039669				trommelriemenscheibe 1000	0112011	
041	C00037135				selbstsichernde mutter m4		
042	C00037142			1 x C00037132	scheibe 4 x 12 x 1 inox		
043	C00037083			1 x C00037177	halter f. heizwiderstand		
044	C00037133			1 x C00037132	dichtung f. heizwiderstand		
045	C00037132				kit schrauben m4x12 inox typ tmt	n1040300	
059	C00058523				kit heizungfuehrung		

1120320

Explosionszeichnung



1120320

Ersatzteilliste

Ref.	Ersatzteilco	Ab S/N	Bis S/N	Ersatz	Beschreibung	Notizencode	Industriecode
001	C00029204				anschlusseinheit	0112130	
002	C00035775				niveauschalter (2-fach) m.		
003	C00033059				timer eaton ec 4254.02 'bis s/n		
004	C00035815				steuerstange f. einspuelschale		
005	C00023848				nockenhebel		
006	C00031082				nockenbuchse schwarz		
007	C00031495				verteilernockenscheibe elbi 1388		
008	C00031870				waschmittelschublade		
008	C00046423				waschmittelschublade (50410)		
010	C00019731				pressostatschlauch 600mm		
011	C00033055				heizwiderstand+trockengehschutz		
012	C00019730				luftfalle		
014	C00021826			1 x C00011140	tuerschalter (texas) '3dm 112a		
014	C00031452				halter f. tuerschalter		
015	C00021684				halterung f. elektronik		
016	C00037892				motorelektronik 1000 u/min		
017	C00043738				schraube f. flusensiebgriff		
018	C00008372			1 x C00022357	netzanschlusskabel 3 x 1 schuko		
019	C00034495				griff f. flusensieb		
020	C00034496				dichtung f. flusensieb		
021	C00034494			2 x C00103447	flusensieb plaset		
022	C00036859				ablaufpumpe 220/230v plaset		
024	C00019682				motorhalterbuchse 20 mm		
025	C00035289			1 x C00043430	tachogenerator mot.ice/indesco		
025	C00035290				kohlebuerste f.motor typ ice		
025	C00037891			1 x C00046533	kollektormotor 220/240v		
025	C00105214				buersten f. motor 'ice indesit'		
026	C00019965				distanzstueck f. motorbefestigung		
028	C00019964				schraube f. motorbefestigung m6		
029	C00027466				spiral-ablaufschlauch 3/4"	0112130	
030	C00019902				kruemmer f. spiral-ablaufschlauch		
031	C00015856				thermostat 1t 87 grad nc		
031	C00019753				thermostat 2tt na40-nc60 c		
032	C00014917				dichtung		
033	C00020025				halter f.luftfalle '(30912)'		

1120320

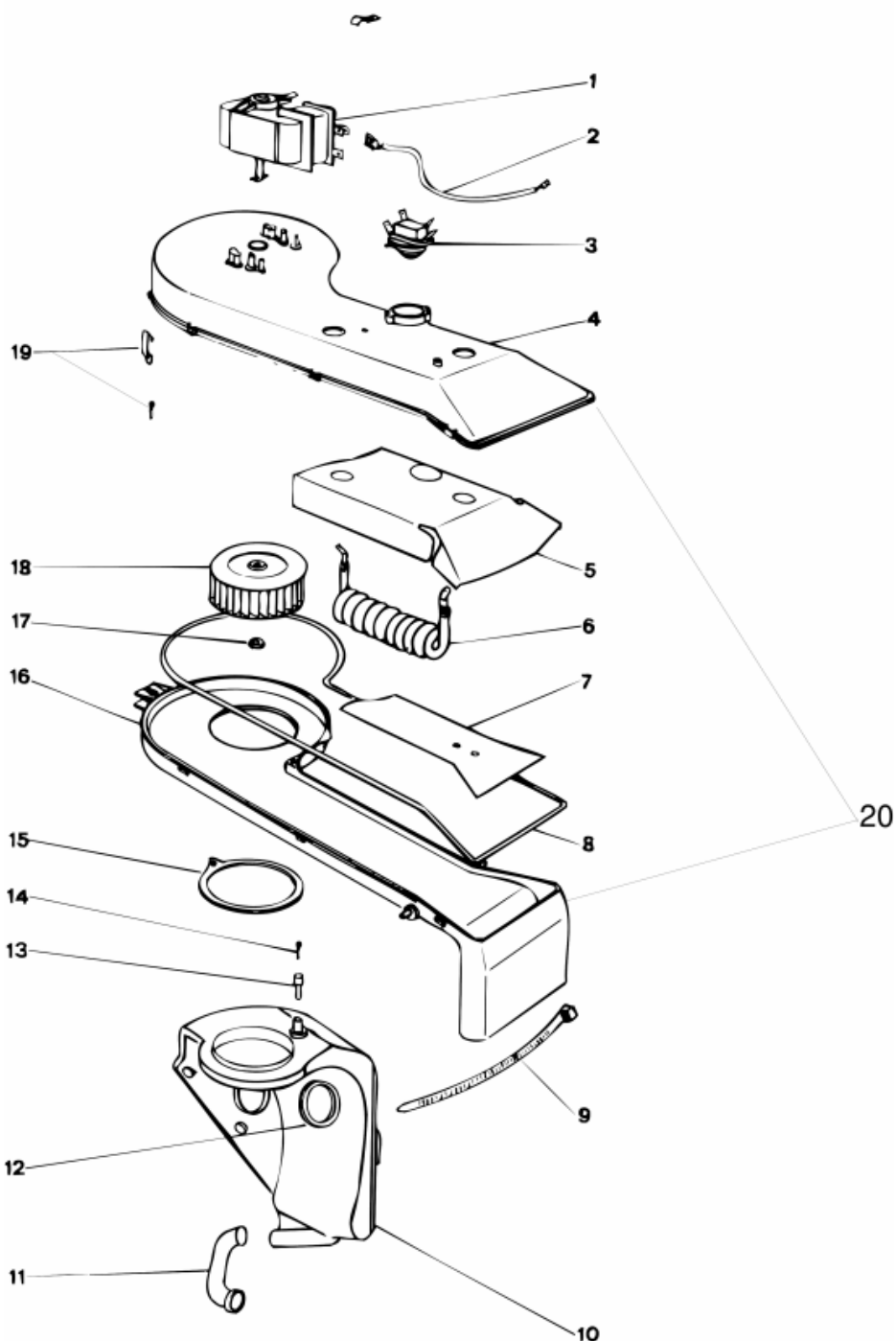
Ersatzteilliste

Ref.	Ersatzteilco	Ab S/N	Bis S/N	Ersatz	Beschreibung	Notizencode	Industriecode
034	C00019755				gummipuffer		
035	C00031871				saugheber f. weichspueler		
035	C00044800				saugheber f. weichspueler		
036	C00038916				verkabelung+timer eaton ec		
036	C00039959				verkabelung+timer eaton ec		
037	C00026359				entstoerfilter		
038	C00033078				schlauch f. magnetvent.-		
039	C00019733				einspuelschale		
039	C00046621				einspuelschale		
040	C00021662				verteiller kaltwasser		
041	C00015498				schlauch mv-einspuelschale		
042	C00003070				zulaufschlauch 1,5 m rohs		
043	C00005781				filterdichtung (sieb)		
044	C00005572				dichtung f. zulaufschlauch 3/4"		
045	C00021864				magnetventil 2-fach winkel (10lt.)		
045	C00038917				doppel-elektrosicherung 1e2u		
046	C00030358				hauptschalter ein/aus (eoo28)		
047	C00030357				schalter (e1523) nc/na (spulen)		
049	C00028569				verteilergelenk 19 kamm (80126)		
050	C00028568				verteilerwinkel 18 kamm (80126)		
051	C00019708				steuerfeder		
053	C00032173				zeituhr eaton		
054	C00020878				deckel f. einspuelkammer		
054	C00044858			1 x C00020878	einspuelkammerdeckel		
055	C00019749				kontrolleuchte		
056	C00009416				y-stueck f. magnetventil		

1120420

Explosionszeichnung

Matr. 10731.0002



1120420

Ersatzteilliste

Ref.	Ersatzteilco	Ab S/N	Bis S/N	Ersatz	Beschreibung	Notizencode	Industriecode
001	C00032859				lueftermotor trockner 230 v 50hz	0112102	
001	C00056028				schraube torx m4 x 46 bz	0112102	
001	C00056344				lueftermotor trockner 230v	0112102	
002	C00032843				schmelzdrahtsicherung		
003	C00032861				thermostat 2tt nc 125/85 grad		
004	C00032854			1 x C00054789	oberteil lueftergehaeuse	0112102	
006	C00036847			1 x C00032858	heizung f. trocknung 1100w/230v		
008	C00032847				dichtung f. lueftergehaeuse		
009	C00033210				schlauchbinder fastex 350mm x		
010	C00035779				kondensationsbehaelter		
011	C00032862				schlauchverbindung kondens.-		
012	C00032871				dichtung kondens.-bottich		
013	C00032845				sitz f. duese (kondensatbehaelter)		
014	C00032846				duese (regler) 0,45 l/min		
015	C00032844				dichtung f. kondensatbehaelter		
016	C00032855			1 x C00054789	unterteil lueftergehaeuse	0112102	
017	C00032972				befestigungsmutter lueftermotor		
018	C00021885				luefterrad		
019	C00032856				metallklips f.	0112102	
019	C00054790				schraube m5 x 16 tcb t.e. st	0112102	
020	C00054789				lueftergehaeuse (alu) kit	0112102	

Notizen

0112011: MECH. AUSBAU TROMMELNABEN-BEREICH

Ab Matrikel-Nr. 21106.0001 sind bei den im Werk in

Comunanza produzierten Waschautomaten und Waschtrocknern der Marke

Indesit, um die Mechanik im Bereich Trommel-Kreuzgestell-Welle zu potenzieren, nachstehende Teile geändert worden:

Cod. 039666 - Trommel für Dichtringe 1000 Umdrehungen mit (tm)ffnungen;

Cod. 039667 - Kreuzgestell-Dichtung f. Dichtringe, 1000 Umdrehungen;

Cod. 039668 - Kreuzgestell-Dichtring komplett, 1000 Umdrehungen;

Cod. 039669 - Führungsscheibe 1000 Umdrehungen;

Cod. 039670 - Unterlegscheibe für Riemenscheibe 8,5x28x2,5;

Cod. 039671 - Schraube Flsm M8x22x10,9;

Cod. 002591 - Lagerbuchse 6204 - 2z;

Cod. 013563 - Lagerbuchse 6205 - 2z;

Beim Verbraucher ist der Einsatz des Bottich-Kreuzgestells komplett oder der Einzelteile vorgesehen. Im letztgenannten Fall ist darauf zu achten, daß der Sitz der Lagergehäuse keine deformierten Oberflächen aufweist, ansonsten muß das gesamte Kreuzgestell ausgetauscht werden.

Bei der Anbringung des Dichtrings am Kreuzgestell ist darauf zu achten, daß die auf dem Ring eingepresste Aufschrift nach außen gerichtet ist.

Um eine einwandfreie Dichtigkeit des Ringes zu gewährleisten, ist es unbedingt erforderlich etwa 7 g Schmierfett Ampligon TA zwischen den Anschlagflächen des Lagers mit dem Ring, sowie in der mittleren (tm)ffnung des Ringes selbst zu verteilen.

Die oben erwähnten Teile sind einzeln mit denen der alten Ausführung nicht austauschbar.

0112017: ASBESTFREIE BREMSBELEGE

Bei sämtlichen im Werk Comunanza gebauten Geräten werden unter Befolgung der neuen Gesetzesvorschriften, sowie um eventuelle Geräuschbildung bei Geräten mit Inox-Bottich zu vermeiden, asbestfreie Bremsbelege eingesetzt.

Die neue Gleitbacke, in Dunkelgrau, behält denselben SAT-Code wie die der alten bei, und zwar: 003036, im Zentral-Ersatzteillager wird bereits das neue geänderte Teil geführt.

Bei dieser Gelegenheit möchten wir Sie daran erinnern, daß bei Austausch einer Gleitbacke auch die anderen drei ausgetauscht werden müssen, um die gesamte Gleichförmigkeit, auch hinsichtlich der Funktionsweise, zu wahren.

0112022: BREMSBELEGE

Ab der Seriennummer S/N 30317.0001 werden neue asbestfreie Bremsbeläge eingebaut. Der nun dunkelgraue Bremsbelag behält dieselbe Ersatzteilnummer (Code 003036) und ist demnach mit dem vorherigen austauschbar. Bei einem nötigen Wechsel sollten immer auch die übrigen drei Beläge mit ausgetauscht werden, um eine gleichmäßige mechanische Funktion sowie eine einheitliche Typologie zu gewährleisten.

0112047: TURSCHARNIER

Ab der Serien-Nr. S/N 41111.0001 wurde bei den Waschmaschinen und Waschtrocknern, die aus dem Werk Comunanza kommen (Waschmittelschublade links), die Stärke der Türscharniere Code 035764 von 3 auf 6 mm erhöht. Aufgrund dieser Änderung entfällt die Unterlage Code 035763 und es wird nur noch das neue Scharnier ausgeliefert.
Achtung: Bei der Verwendung dieses Türscharniers unbedingt die Unterlegplatte Code 035769 verwenden.

0112102: ANDERUNG LUFTERGEHAUSE UND MOTOR

Ab der Serien-Nummer 7122.0001 wurde bei allen Waschtrocknern das untere und obere Lüftergehäuseteil aus Aluminium anstatt Zamak sowie ein neuer Lüftermotor mit 4 Befestigungsschrauben eingesetzt.
Die Montage der beiden neuen Lüftergehäuseteile (Code 054789) erfolgt mittels sieben Torx-Schrauben (Code 054790) anstelle der Klipse (Code 032856). Demnach können diese neuen Teile einzeln nicht mit den vor der Änderung eingesetzten ausgetauscht werden, sondern nur als Lüftergehäuse-Einheit und nur bei Verwendung des neuen Gebläsemotors (Code 056344). Solange der Vorrat nicht abgebaut ist, können die Zamak-Lüftergehäuseteile und die 4 Befestigungsklipse geliefert werden. Der neue Lüftermotor Code 056344 wird mittels 4 Schrauben (Code 056028) befestigt und kann anstelle des vor der Änderung eingesetzten verwendet werden, jedoch nicht umgekehrt.

0112130: RUCKWAND,ABLAUFSCHLAUCH,KLEMMBLOCK

Ab der Serien-Nr. S/N 80825.0001 wurden die Rückwandabdeckung, der Ablaufschlauch und der Klemmblock geändert.
Code 049515 Rückwandabdeckung;
Code 058651 Ablaufschlauch;
Code 041163 Klemmblock komplett
Die geänderten Gehäuse behalten denselben Code wie die vor der Änderung eingesetzten. Um die Austauschbarkeit zu gewährleisten, werden sie komplett mit Rückwandabdeckung und Klemmblock geführt.

Legende

Legende: 112201a

AQS	Aqua-Stop-Elektroventile	Mzbn/MTA	Zeitregler-Motor zbn
B	Sicherheits-Tuerschalter	N	Nulleiter - Klemmenbrett
BC	Blocco Cesto	NC	Schleuderausschlu?
BF	Klemmenbrettkontakte, Motorgeblase u.	P	Druckwacher
BP	Sicherheits-Tuerschalter	P1	Druckwacher 1. Stufe
C	Kondensator	P2	Druckwacher 2. Stufe
CA	Kondensator	PA	Potentiometer fur hohe Geschwindigkeit
DV	Stromabzweiger	PB	Potentiometer fur niedrige
EF/CL	Electro-Valve Cold Water / Bleach	PL	Pure Wool
EF/L	Electro-Valve Cold Water / Wash	PM	Motor Thermoprotector
EF/P	Electro-Valve Cold Water / Prewash	PR	Timer-Programmiereinheit
ER	Exclude Heating Element	PS	Ablaufpumpe
ET	Thermostat-Ausschlu?	R	Heizwiderstand
EV	Elektroventil	RE	Relais
EVA	Elektroventil fur Trocknung	RR	Heizung
EVC	Warmwasser-Elektroventil	RV	Geschwindigkeitsregler
EVF	Kaltwasser-Elektroventil	Ras/RA	Trockenwiderstand
EVL	Wash electrovalve	S	Kontrollampe
EVP	Pre Wash electrovalve	SL	Leitungskontrolleuchte
FA	Funkentstörung	SO	Sichtfenster-Kontrolleuchte
FD	Thermostat fur schontrocknen	SR	Heizkontrolleuchte
FE	Thermostat fur Normaltrocknen	ST	Temperaturwahlschalter
FRT	Thermofusible Heating Element	SV	Speed Selector for Spin
I	Polwender	T	Timer-Kontakte
II..2..3..	Schalter/Abzweiger	TA	Zeitreglerkontakte fur Trocknung
IA	Schalter On/Off	TB	Thermostat nied temp.
IC	Switch N.C. - 1/2 Load	TC	Kreuzgestellerdung
ID	Schalter display Programmvorlauf)	TFL	Flanscherdung
IE	Wasser-Ekonomiser	TG	Allgemeine Erdung
IF	Switch - Spin Reduction	TH	Thermostat
IP	Turschalter	TH1	Thermostat 1. Temperatur
IR	Leitungsschalter	TH2	Thermostat 2. Temperatur
IS	Wasser-Stop	TH3	Thermostat 3. Temperatur

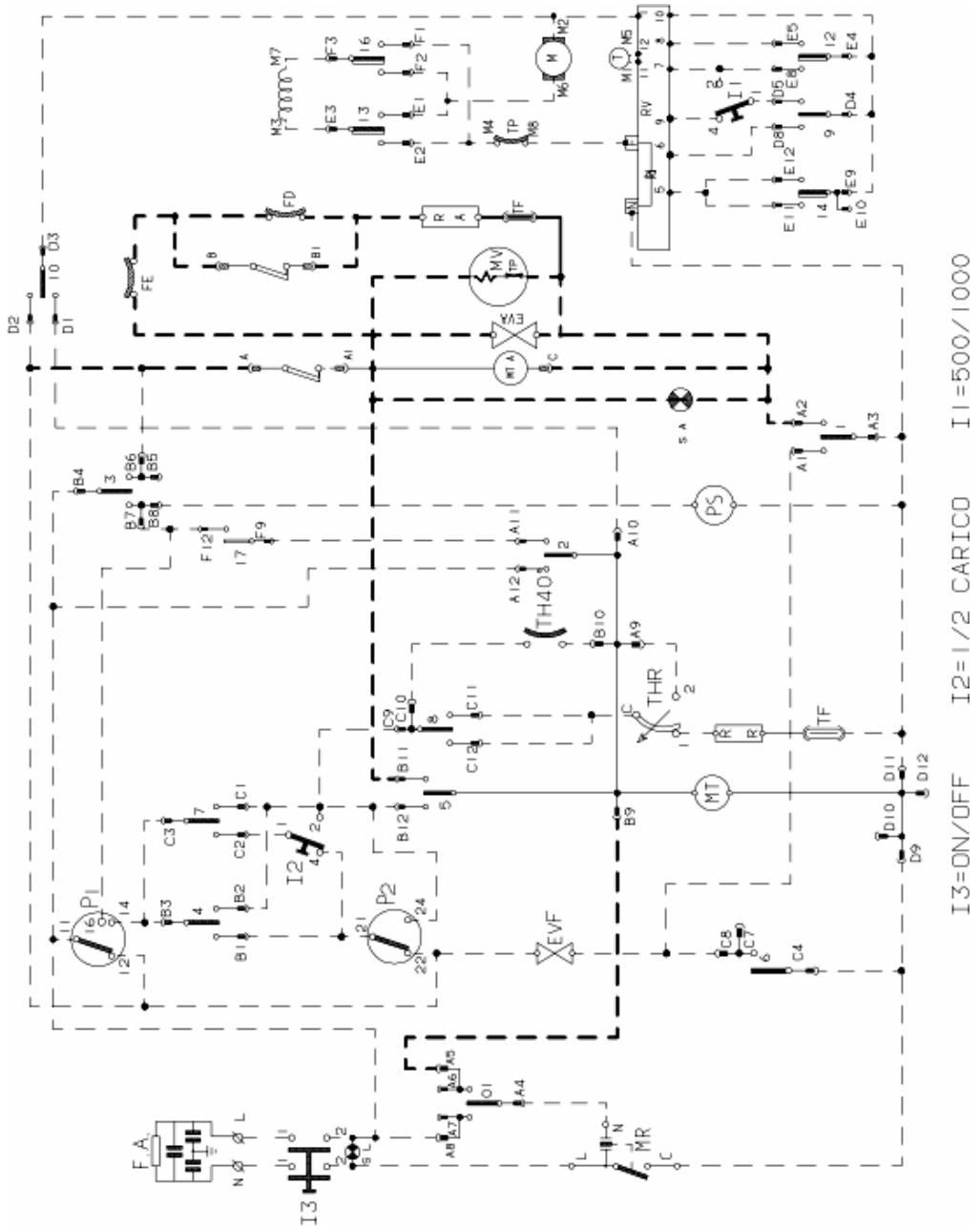
L	Leitung - Leuchte	THF	Thermostat in Funktion
LB	Low Level	THR	Einstellbarer Thermostat
LN	Normal Level	TM	Motorerdung
LS	Kontrolleuchte	TMB	Erdung für Grundgehäuse
M	Masse Erde-Symbol	TMP	Motor-Thermoschutz
MC	Schleudermotor	TMS	Thermostop
MI	Motor	TP	Thermoschutz
ML	Motor für Waschgang	TPS	Erdung für Ablaufpumpe
MO	Klemmenbrett	TR	Widerstanderdung
MP	Tur-Mikroschalter	TS	Schutzthermostat
MR	Mikrobremse	TT	Erdung Timer
MT	Timer-Motor	TTH	Earthing Thermostat
MV	Motorgeblase	TV	Botticherdung
MV -Ras	Trockenwiderstand	ZBN	Timer
B	Sicherheits-Tuerschalter	N	Nulleiter - Klemmenbrett
BF	Klemmenbrettkontakte, Motorgeblase u.	NC	Schleuderausschlu?
BP	Sicherheits-Tuerschalter	P	Druckwächter
C	Kondensator	P1	Druckwächter 1. Stufe
CA	Kondensator	P2	Druckwächter 2. Stufe
DV	Stromabzweiger	PA	Potentiometer für hohe Geschwindigkeit
EF/CL	Electro-Valve Cold Water / Bleach	PB	Potentiometer für niedrige
EF/L	Electro-Valve Cold Water / Wash	PL	Pure Wool
EF/P	Electro-Valve Cold Water / Prewash	PM	Motor Thermoprotector
ER	Exclude Heating Element	PR	Timer-Programmereinheit
ET	Thermostat-Ausschlu?	PS	Ablaufpumpe
EV	Elektroventil	R	Heizwiderstand
EVA	Elektroventil für Trocknung	RE	Relais
EVC	Warmwasser-Elektroventil	RR	Heizung
EVF	Kaltwasser-Elektroventil	RV	Geschwindigkeitsregler
EVL	Wash electrovalve	Ras/RA	Trockenwiderstand
EVP	Pre Wash electrovalve	S	Kontrollampe
FA	Funkentstörung	SL	Leitungskontrolleuchte
FD	Thermostat für schontrocknen	SO	Sichtfenster-Kontrolleuchte
FE	Thermostat für Normaltrocknen	SR	Heizkontrolleuchte
FRT	Thermofusible Heating Element	ST	Temperaturwahlschalter
I	Polwender	SV	Speed Selector for Spin
I1..2..3..	Schalter/Abzweiger	T	Timer-Kontakte
IA	Schalter On/Off	TA	Zeitreglerkontakte für Trocknung
IC	Switch N.C. - 1/2 Load	TB	Low Temperature Thermostat
ID	Schalter display Programmvorlauf)	TC	Kreuzgestellerdung
IE	Wasser-Ekonomiser	TFL	Flanscherdung
IF	Switch - Spin Reduction	TG	Allgemeine Erdung
IP	Turschalter	TH	Thermostat
IR	Leitungsschalter	TH1	Thermostat 1. Temperatur
IS	Wasser-Stop	TH2	Thermostat 2. Temperatur
L	Leitung - Leuchte	TH3	Thermostat 3. Temperatur
LB	Low Level	THF	Thermostat in Funktion
LN	Normal Level	THR	Einstellbarer Thermostat

LS	Kontrolleuchte	TM	Motorerdung
M	Masse Erde-Symbol	TMB	Erdung für Grundgehäuse
MC	Schleudermotor	TMP	Motor-Thermoschutz
MI	Motor	TMS	Thermostop
ML	Motor für Waschgang	TP	Thermoschutz
MO	Klemmenbrett	TPS	Erdung für Ablaufpumpe
MP	Tür-Mikroschalter	TR	Widerstanderdung
MR	Mikrobremse	TS	Schutzthermostat
MT	Timer-Motor	TT	Erdung Timer
MV	Motorgeblase	TTH	Earthing Thermostat
MV -Ras	Trockenwiderstand	TV	Botticherdung
Mzbn/MTA	Zeitregler-Motor zbn	ZBN	Timer

Schema und elektrische

Anschlüsse

Cod. 112238b



Legende

Legende: 112238b

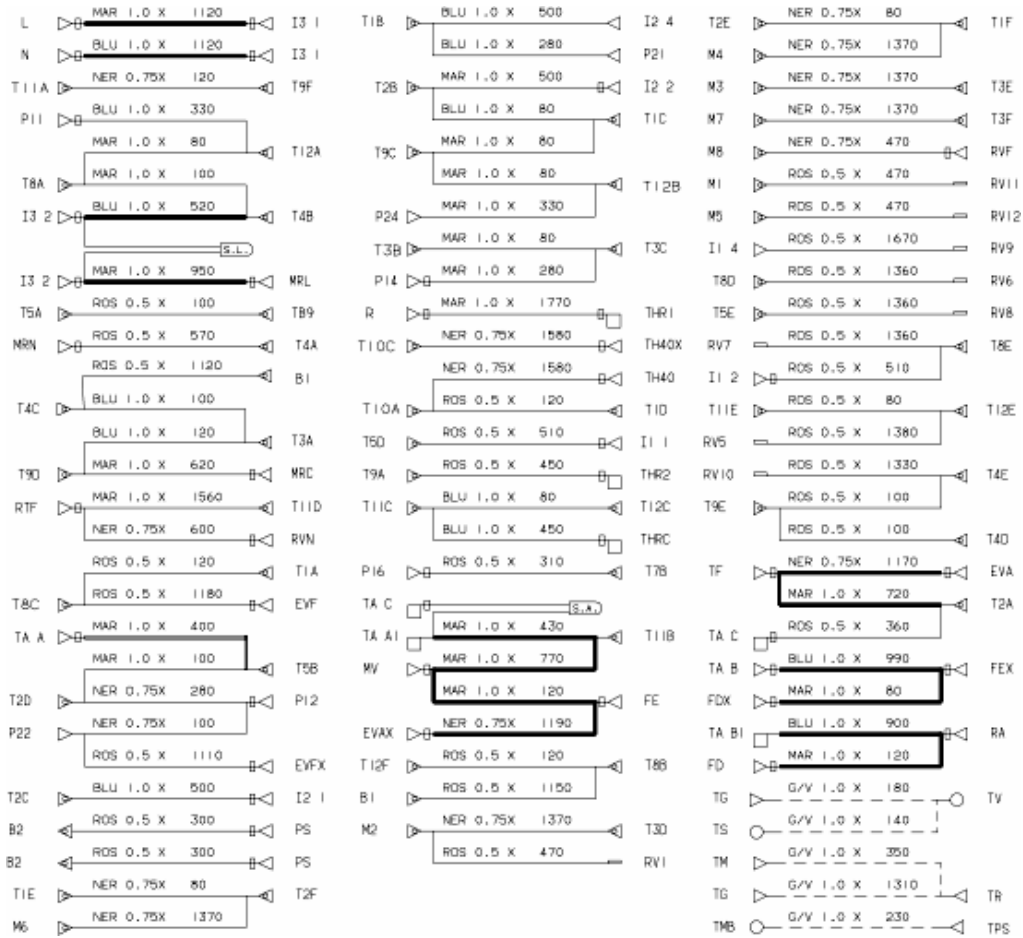
B	Sicherheits-Tuerschalter	N	Nulleiter - Klemmenbrett
BF	Klemmenbrettkontakte, Motorgeblase u.	NC	Schleuderausschlu?
BP	Sicherheits-Tuerschalter	P	Druckwacher
C	Kondensator	P1	Druckwacher 1. Stufe
CA	Kondensator	P2	Druckwacher 2. Stufe
DV	Stromabzweiger	PA	Potentiometer fur hohe Geschwindigkeit
EF/CL	Electro-Valve Cold Water / Bleach	PB	Potentiometer fur niedrige
EF/L	Electro-Valve Cold Water / Wash	PL	Pure Wool
EF/P	Electro-Valve Cold Water / Prewash	PM	Motor Thermoprotector
ER	Exclude Heating Element	PR	Timer-Programmereinheit
ET	Thermostat-Ausschlu?	PS	Ablaufpumpe
EV	Elektroventil	R	Heizwiderstand
EVA	Elektroventil fur Trocknung	RE	Relais
EVC	Warmwasser-Elektroventil	RR	Heizung
EVF	Kaltwasser-Elektroventil	RV	Geschwindigkeitsregler
EVL	Wash electrovalve	Ras/RA	Trockenwiderstand
EVP	Pre Wash electrovalve	S	Kontrollampe
FA	Funkentstörung	SL	Leitungskontrolleuchte
FD	Thermostat fur schontrocknen	SO	Sichtfenster-Kontrolleuchte
FE	Thermostat fur Normaltrocknen	SR	Heizkontrolleuchte
FRT	Thermofusible Heating Element	ST	Temperaturwahlschalter
I	Polwender	SV	Speed Selector for Spin
II...2...3..	Schalter/Abzweiger	T	Timer-Kontakte
IA	Schalter On/Off	TA	Zeitreglerkontakte fur Trocknung
IC	Switch N.C. - 1/2 Load	TB	Low Temperature Thermostat
ID	Schalter display Programmvorlauf)	TC	Kreuzgestellerdung
IE	Wasser-Ekonomiser	TFL	Flanscherdung
IF	Switch - Spin Reduction	TG	Allgemeine Erdung
IP	Turschalter	TH	Thermostat
IR	Leitungsschalter	TH1	Thermostat 1. Temperatur
IS	Wasser-Stop	TH2	Thermostat 2. Temperatur
L	Leitung - Leuchte	TH3	Thermostat 3. Temperatur
LB	Low Level	THF	Thermostat in Funktion

LN	Normal Level	THR	Einstellbarer Thermostat
LS	Kontrolleuchte	TM	Motorerdung
M	Masse Erde-Symbol	TMB	Erdung für Grundgehäuse
MC	Schleudermotor	TMP	Motor-Thermoschutz
MI	Motor	TMS	Thermostop
ML	Motor für Waschgang	TP	Thermoschutz
MO	Klemmenbrett	TPS	Erdung für Ablaufpumpe
MP	Tur-Mikroschalter	TR	Widerstanderdung
MR	Mikrobremse	TS	Schutzthermostat
MT	Timer-Motor	TT	Erdung Timer
MV	Motorgeblase	TTH	Earthing Thermostat
MV -Ras	Trockenwiderstand	TV	Botticherdung
Mzbn/MTA	Zeitregler-Motor zbn	ZBN	Timer

Schema und elektrische

Anschlüsse

Cod. 112238c



Legende

Legende: 112238c

B	Sicherheits-Tuerschalter	N	Nulleiter - Klemmenbrett
BF	Klemmenbrettkontakte, Motorgeblase u.	NC	Schleuderausschlu?
BP	Sicherheits-Tuerschalter	P	Druckwacher
C	Kondensator	P1	Druckwacher 1. Stufe
CA	Kondensator	P2	Druckwacher 2. Stufe
DV	Stromabzweiger	PA	Potentiometer fur hohe Geschwindigkeit
EF/CL	Electro-Valve Cold Water / Bleach	PB	Potentiometer fur niedrige
EF/L	Electro-Valve Cold Water / Wash	PL	Pure Wool
EF/P	Electro-Valve Cold Water / Prewash	PM	Motor Thermoprotector
ER	Exclude Heating Element	PR	Timer-Programmiereinheit
ET	Thermostat-Ausschlu?	PS	Ablaufpumpe
EV	Elektroventil	R	Heizwiderstand
EVA	Elektroventil fur Trocknung	RE	Relais
EVC	Warmwasser-Elektroventil	RR	Heizung
EVF	Kaltwasser-Elektroventil	RV	Geschwindigkeitsregler
EVL	Wash electrovalve	Ras/RA	Trockenwiderstand
EVP	Pre Wash electrovalve	S	Kontrollampe
FA	Funkentstörung	SL	Leitungskontrolleuchte
FD	Thermostat fur schontrocknen	SO	Sichtfenster-Kontrolleuchte
FE	Thermostat fur Normaltrocknen	SR	Heizkontrolleuchte
FRT	Thermofusible Heating Element	ST	Temperaturwahlschalter
I	Polwender	SV	Speed Selector for Spin
II...2...3..	Schalter/Abzweiger	T	Timer-Kontakte
IA	Schalter On/Off	TA	Zeitreglerkontakte fur Trocknung
IC	Switch N.C. - 1/2 Load	TB	Low Temperature Thermostat
ID	Schalter display Programmvorlauf)	TC	Kreuzgestellerdung
IE	Wasser-Ekonomiser	TFL	Flanscherdung
IF	Switch - Spin Reduction	TG	Allgemeine Erdung
IP	Turschalter	TH	Thermostat
IR	Leitungsschalter	TH1	Thermostat 1. Temperatur
IS	Wasser-Stop	TH2	Thermostat 2. Temperatur
L	Leitung - Leuchte	TH3	Thermostat 3. Temperatur
LB	Low Level	THF	Thermostat in Funktion

LN	Normal Level	THR	Einstellbarer Thermostat
LS	Kontrolleuchte	TM	Motorerdung
M	Masse Erde-Symbol	TMB	Erdung für Grundgehäuse
MC	Schleudermotor	TMP	Motor-Thermoschutz
MI	Motor	TMS	Thermostop
ML	Motor für Waschgang	TP	Thermoschutz
MO	Klemmenbrett	TPS	Erdung für Ablaufpumpe
MP	Tur-Mikroschalter	TR	Widerstanderdung
MR	Mikrobremse	TS	Schutzthermostat
MT	Timer-Motor	TT	Erdung Timer
MV	Motorgeblase	TTH	Earthing Thermostat
MV -Ras	Trockenwiderstand	TV	Botticherdung
Mzbn/MTA	Zeitregler-Motor zbn	ZBN	Timer