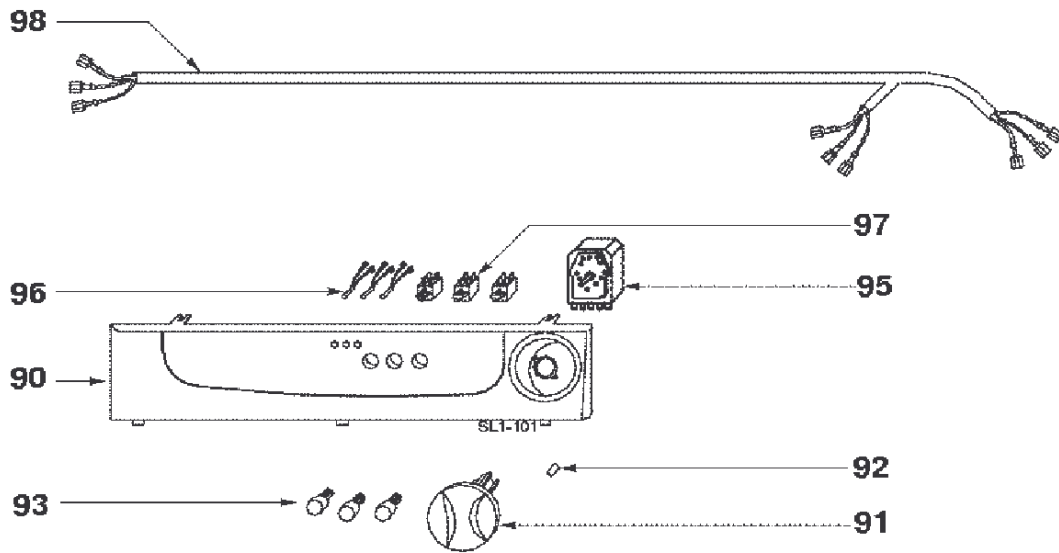
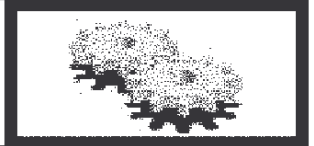


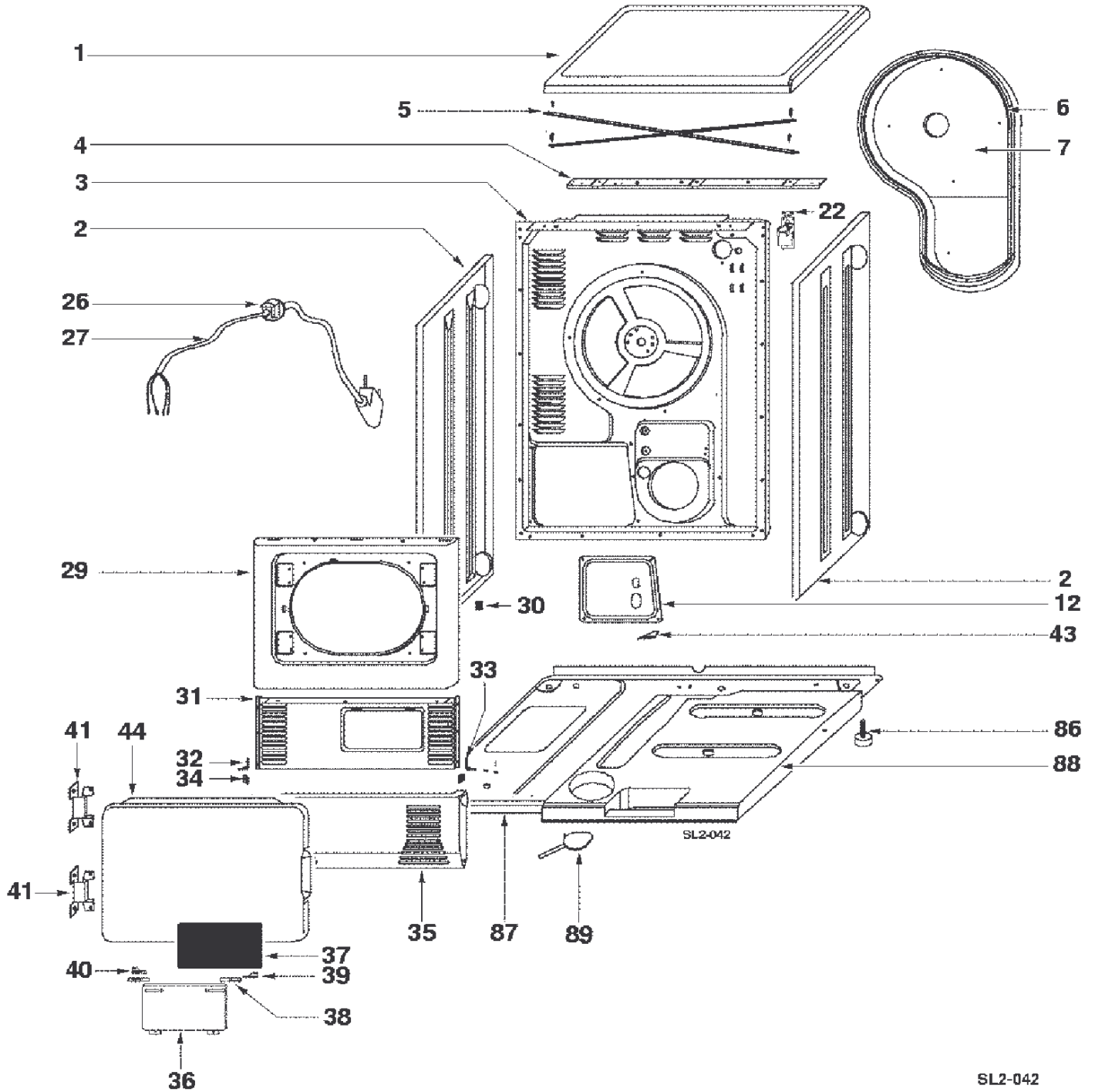
SL 15546

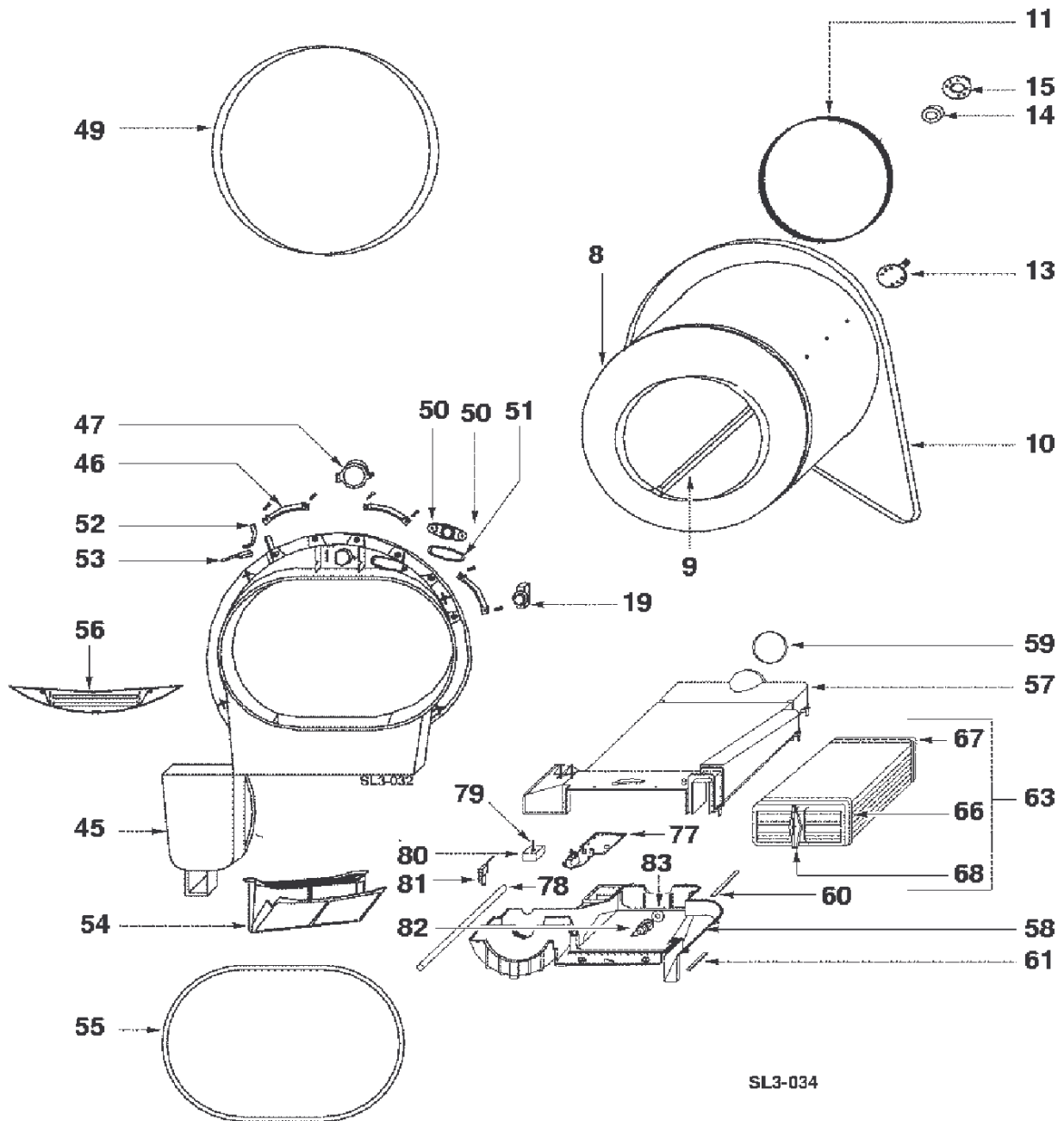


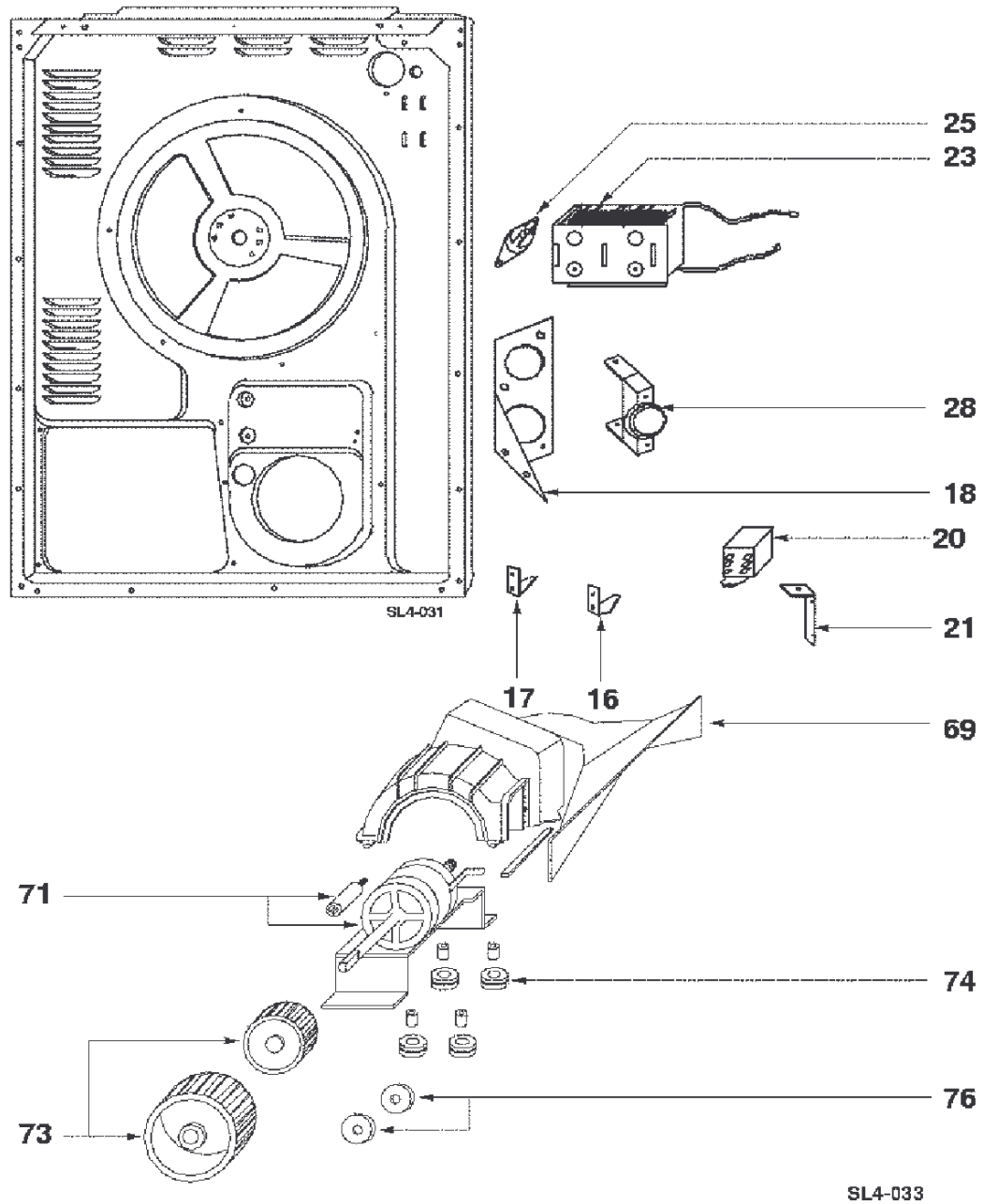
SL 15545



SL1-101







VSF247
K601.04

VEDETTE 



REP.	REF. SAV	DESIGNATION	REP.	REF. SAV	DESIGNATION
SR	85X0352	NOTICE D'UTILISATION	97	57X1849	INTER. POUSSOIR
90	57X2131	BANDEAU DE COMMANDE	97	57X1909	INTERRUPTEUR DELICAT
91	57X2116	BOUTON PROGRAMMATEUR	98	57X1927	FILERIE
92	52X0385	RESSORT MANETTE			
93	57X2117	TOUCHE			
95	57X1925	PROGRAMMATEUR			
96	57X1847	VOYANT			
97	57X1848	INTERRUPTEUR M/A			



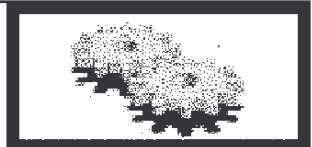
REP.	REF. SAV	DESIGNATION	REP.	REF. SAV	DESIGNATION
SR	57X1902	GAINÉ D'EVACUATION	32	57X1934	AXE DE VOLET GAUCHE
SR	57X1903	ADAPTATEUR DE GAINÉ	33	57X1935	AXE DE VOLET DROIT
SR	57X1951	KIT SUPERPOSITION	34	57X1936	PLAQUETTE DE CHARNI.
1	57X1851	TOP BLANC	35	57X1937	PORTE BASSE
2	57X1928	PANNEAU LATERAL	36	57X1938	TRAPPE CONDENSEUR
3	57X1929	PANNEAU ARRIERE	37	57X1939	JOINT DE COUVERCLE
4	57X1850	TRAVERSE AVANT	38	57X1940	PLAQUE DE FIXATION
5	57X1855	TRAVERSE SUPERIEURE X	39	57X1941	CROCHET DROIT
6	57X1930	TOLE ARRIERE	40	57X1942	CROCHET GAUCHE
7	57X1857	TOLE ARRIERE	41	57X1861	CHARNIERE
12	57X1931	CAPOT DE PROTECTION	43	57X1862	POUSS.INTERRUPTEUR
22	57X1890	FILTRE ANTIPARASITES	44	57X2121	PORTE ASSEMBLEE
26	55X8924	BLOC SECTEUR	86	57X2122	PIED
27	55X8911	CORDON SECTEUR	87	57X2132	SOCLE
29	57X1932	PANNEAU AVANT	88	57X2133	BAC MOBILE
30	52X0387	VERROU EQUIPE	89	57X1967	BOUCHON DE VIDANGE
31	57X1933	SUPPORT PORTILLON			



REP.	REF. SAV	DESIGNATION	REP.	REF. SAV	DESIGNATION
8	57X1945	TAMBOUR	58	57X1949	SUPPORT CONDENSEUR
9	57X1867	OMEGA	59	57X1950	JOINT DE BAC
10	57X1868	COURROIE	60	57X1970	JOINT DE BAC (GRAND)
11	57X1869	FUTRE DE GAINE	61	57X1971	JOINT DE BAC (PETIT)
13	57X2124	FIXATION TAMBOUR	63	57X1952	CONDENSEUR
14	57X1871	ROULEMENT	66	57X1953	JOINT DE BAC
15	57X1872	SUPPORT PALIER	67	57X1954	JOINT DE BAC
19	57X1884	THERMOSTAT SECHAGE 85°C	68	57X1955	LEVIER D'OUVERTURE
45	57X1946	GAINE INTERIEURE	77	57X1968	COUVERCLE FLOTTEUR
46	57X1876	SELF	78	57X1969	TUYAU LIGNE D'EAU
47	57x1874	CACHE BLANC	79	57X1956	AXE DE FLOTTEUR
49	57X1947	FUTRE DE GAINE	80	57X1957	FLOTTEUR
50	57X1877	SUPPORT THERMOSTAT 85°C	81	57X1958	MINIRUPTEUR
51	57X1878	JOINT DE THERMOSTAT 85°C	82	57X1961	RACCORD SUPPORT BAC
52	57X1879	SUPPORT MINIRUPTEUR	83	57X1959	JOINT RACCORD BAC
53	57X1880	MINIRUPTEUR PORTE			
54	57X1881	FILTRE PRINCIPAL			
55	57X1882	JOINT DE PORTE			
56	57X1883	CACHE			
57	57X1948	CAPOT SUPERIEUR BAC			

VSF247
K601.04

VEDETTE 



REP.	REF. SAV	DESIGNATION	REP.	REF. SAV	DESIGNATION
SR	57X1904	CONDENSATEUR 10MF	28	57X1907	THERMOSTAT REARMABLE 135° C
16	57X1885	SUPPORT RESISTANCE DROIT	69	57X1962	CAPOT DE MOTEUR
17	57X1886	SUPPORT RESISTANCE GAUCHE	71	57X1964	MOTEUR
18	57X1887	SUPPORT THERMOSTAT 120° C	73	57X1965	TURBINE VENTILATION
20	57X1888	RELAIS	74	57X1905	SILENT BLOC (=X1)
21	57X1889	SUPPORT	76	57X1966	FEUTRE
23	57X1891	RESISTANCE			
25	57X1892	THERMOSTAT SECHAGE			

Référence commerciale
VSF247Référence plaque signalétique
K601.04

Référence usine

Début de Fabrication

09/2003

DOCUMENTATION S.A.V.

- Notice d'utilisation : 85X0352
- Guide d'intervention : -

DESCRIPTION GENERALE

- Date de fabrication : 09/2003
- Normes : -
- Châssis de base : -
- Capacité : 6 kg
- Couleur : -
- Largeur : 595 mm
- Masse nette : 41 kg
- Masse brute : 38 kg
- Buzzer fin de cycle : oui
- Départ différé : -
- Voyant « marche » : Oui
- Voyant « filtre » : Oui
- Voyant bac plein « nettoyage » : Oui
- Tropicalisation : -
- Arrêt positionné : -
- Spécial petite charge : -
- Synthétique / Délicat : Oui
- Défouillage : Oui
- Type de programmation : -
- Type de séchage : -

CARACTERISTIQUES ELECTRIQUES

- Tension d'alimentation : 230 V
- Fréquence : 50 Hz
- Intensité maximale : 10 A
- Puissance totale : 2300 W
- Puissance de chauffage : 1900 W

PROGRAMMATION

- Type de carte de puissance : -
- Type de programmation : -
- Programme test : -

ENTRAINEMENT

- Moteur : -
- Tension/Fréquence : 230 V / 50 Hz
- Puissance : - W

CHAUFFAGE

- Tension : 230 V / 220v
- Puissance : 2050 W
- Fréquence : 50 Hz
- Valeur ohmique : - Ω / - Ω
- Charge : - w/cm²

CONTROLE DES TEMPERATURES

	Ouverture (°C)	Fermeture (°C)
Thermostat régulation cuve	47°C	
Circuit d'air	120°C	
Thermostat de sécurité	135°C	

SECURITES

- Chauffage
- Protégé par thermostat de sécurité

PERFORMANCES

Charges (kg)	Durée (mn)	Energie (kWh)
6	-	-