



Service-Information

Family/Jet Chef Mikrowellengerät TC 2250/WH

8538 233 99291

Letzte Änderung: 07.06.2008

Anlagedatum: 07.06.2008

Ersatzteilliste	2
Technische Daten	4
Explosionszeichnung	6
Anschlußplan	7
Schließschema	9
BOARD DIAGRAM	11

Die vorliegenden Serviceunterlagen sind ausschließlich für technisch qualifizierte Fachkräfte bestimmt, welche mit den entsprechenden einschlägigen Sicherheitsvorschriften vertraut sind.
Änderungen vorbehalten

Ersatzteilliste

Pos-Nr.	12NC	Beschreibung
001 0	4812 440 19692	Gehaeuse WS
011 0	4819 462 79423	Fuss
011 1	4812 462 18192	Fuss Leiste hinten
041 2	4812 417 78027	Stift f. Scharnier
044 0	4812 401 18466	Clip
100 0	4812 442 69167	Tuer kpl. WS
110 0	4812 462 68061	Tuergriff WS
117 0	4819 498 78366	Handgriff Crisp-Platte
120 0	4812 459 48063	Innentuer
120 9	4812 417 78028	Tuerhaken
121 0	4812 459 48062	Tuerrahmen innen
130 0	4812 270 18003	Schalter halter
130 1	4812 460 38087	Unterlage
130 2	4812 491 48002	Feder
141 0	4812 450 58329	Glasscheibe aussen
143 0	4812 459 48064	Tuerrahmen aussen WS
244 1	4819 466 89229	Abdeckung f. Speisen
245 0	4812 466 78375	Grillrost
246 0	4812 466 78387	Crisp Platte
255 0	4819 466 78405	Drehteller Glas
264 0	4812 539 28001	Lagerkreuz
264 1	4812 539 28002	Drehkreuz
301 0	4812 404 78386	Tasteneinheit WS
305 0	4812 256 98027	Halterung
320 0	4812 453 59362	Schalterblende WS
331 0	4812 410 78072	Knopf Timer WS
331 9	4812 492 58033	Drehstift
333 0	4812 401 18468	Taste Start/Stop WS
352 0	4812 130 38703	Display
404 0	4819 131 58019	Magnetron
406 0	4812 361 58156	Motor Drehteller
406 1	4819 502 18372	Schraube fuer Motor
411 0	4819 148 68076	Transformator Elektronik
412 0	4812 145 38026	Transformator HS
420 0	4812 121 58125	Kondensator 1.15uF 2100V
421 0	4812 122 08001	Netzfilter
426 0	4819 218 38038	Diode HS
441 0	4812 361 58155	Lueftermotor
441 1	4812 367 38001	Halterung
443 0	4819 310 39025	Lueferrad Ven.
452 0	4812 134 58001	Heizelement Quarz 350W 115V
452 1	4812 466 38026	Schutztuelle
485 0	4819 320 28025	Hochsp.Kabel
490 0	4819 321 18136	Netzkabel 2m SA
500 0	4812 214 78373	Kontrolleinheit
505 0	4812 209 88005	Mikroprozessor
531 0	4812 101 08807	Potentiometer
561 0	4812 282 08006	Thermostat
617 0	4812 280 68342	Relais 24V DC
617 1	4819 280 68363	Relais 24V DC

Pos-Nr.	12NC	Beschreibung
622 0	4819 276 18273	Schalter VKS
633 0	4812 271 38395	Tuerschalter
651 0	4812 134 18008	Lampe Garraum
743 0	4812 462 38087	Luftfuehrung
770 0	4812 445 28003	Luftfuehrung
770 1	4812 445 28002	Luftfuehrung Magnetron
774 0	4812 462 28095	Abdeckung Micaplatte oben
774 1	4812 462 28096	Abdeckung Micaplatte unten
794 0	4819 532 68686	Dichtung Ring fuer TT
900 0	4812 491 48001	Clip
901 9	4812 442 18011	Platte Rezepteinlage
971 0	4819 252 28125	Sicherung T10A
971 1	4819 256 38016	Halterung f{r Sicherung
972 0	4819 252 28132	Sicherung T160mA

Technische Daten

Abmessungen + Gewicht

Abmessungen Gerät	
Höhe	293 mm
Breite	525 mm
Tiefe	434 mm
Abmessungen Garraum	
Höhe	180 mm
Breite	325 mm
Tiefe	341 mm - 312 mm
Inhalt	22 l
Durchmesser Drehteller	280 mm
Gewicht	
Netto	17.5 kg

Elektrische Basisdaten

Spannung	230 V - 240 V
Frequenz	50 Hz
Mikrowelle	
Frequenz	2450 MHz

Anschlusswert

Mikrowelle	
Grill	700 W
Ausgangsleistung	900 W
Anschlusswert	
Leistungsstufen	8

Timer

.....	90 min
-------	--------

Zubehör

- *Combination MW + Grill*

- 24 Stunden Tageszeitanzeige

- Crisp Automatik

Kindersicherung

Elektronische Steuerung

- *Grill/Crisp*

- Jet Defrost Funktion

- Jet Power Funktion

- Jet Start Funktion

- Warmhaltestufe

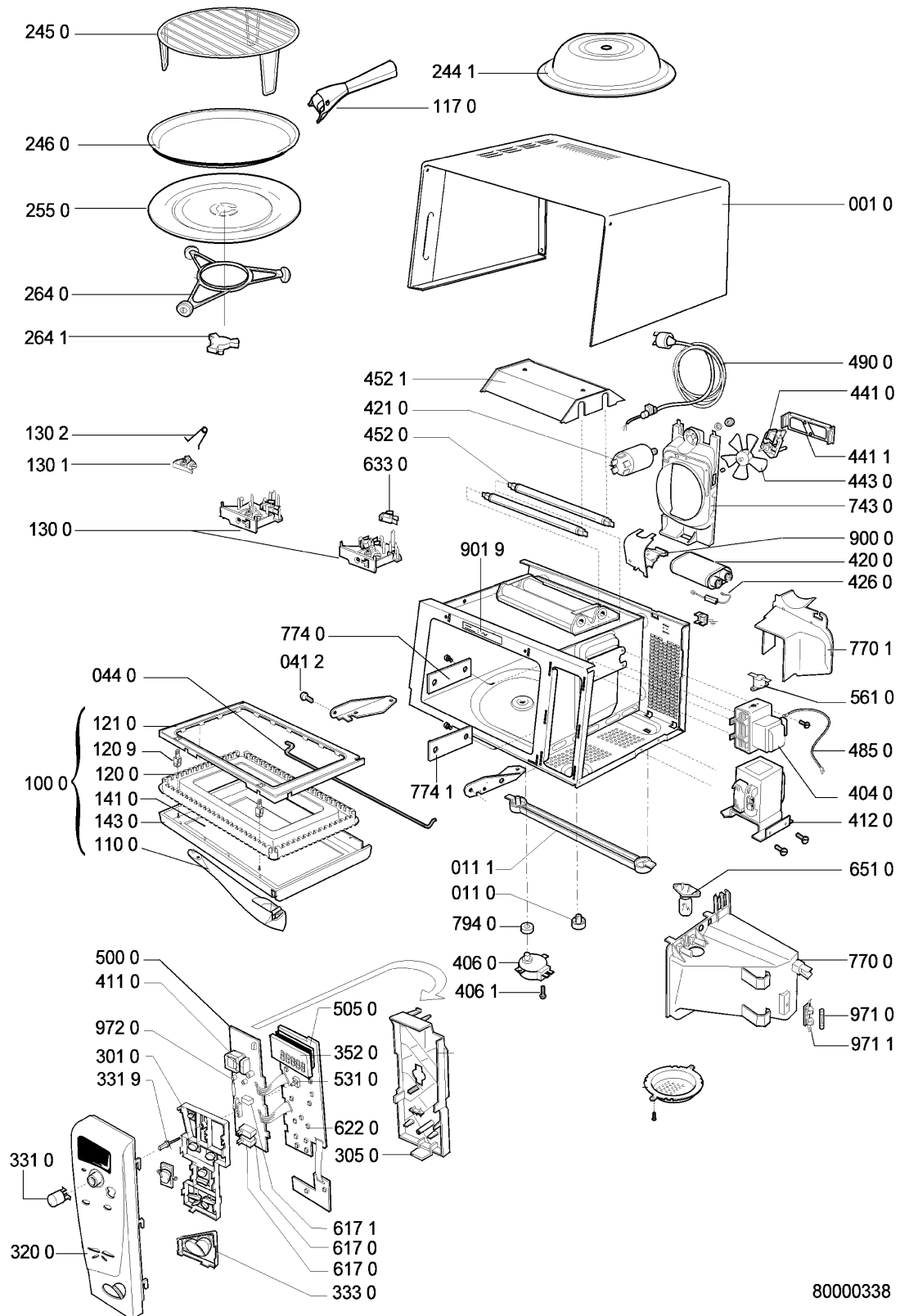
TD - TIMED DEFROST

160 W

Zubehör

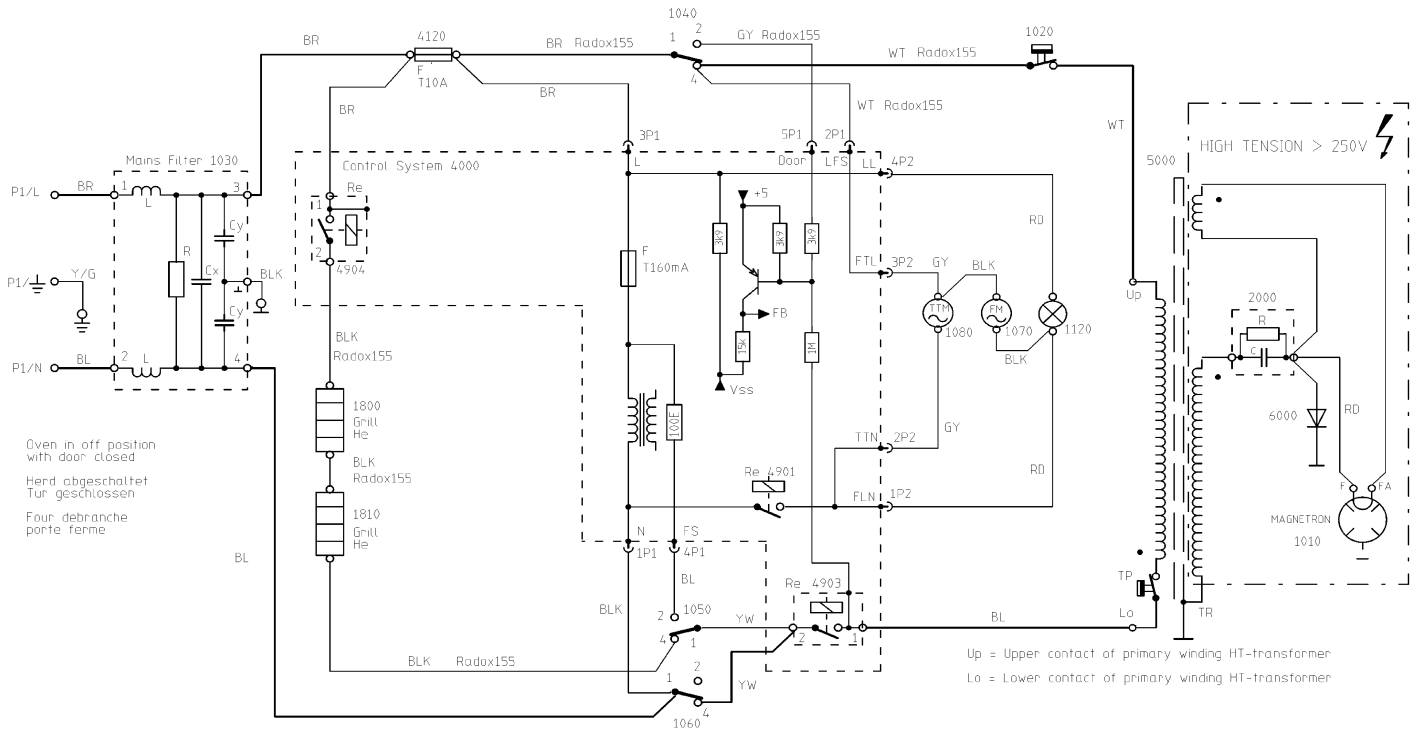
..... Grill grid

Explosionszeichnung



80000338

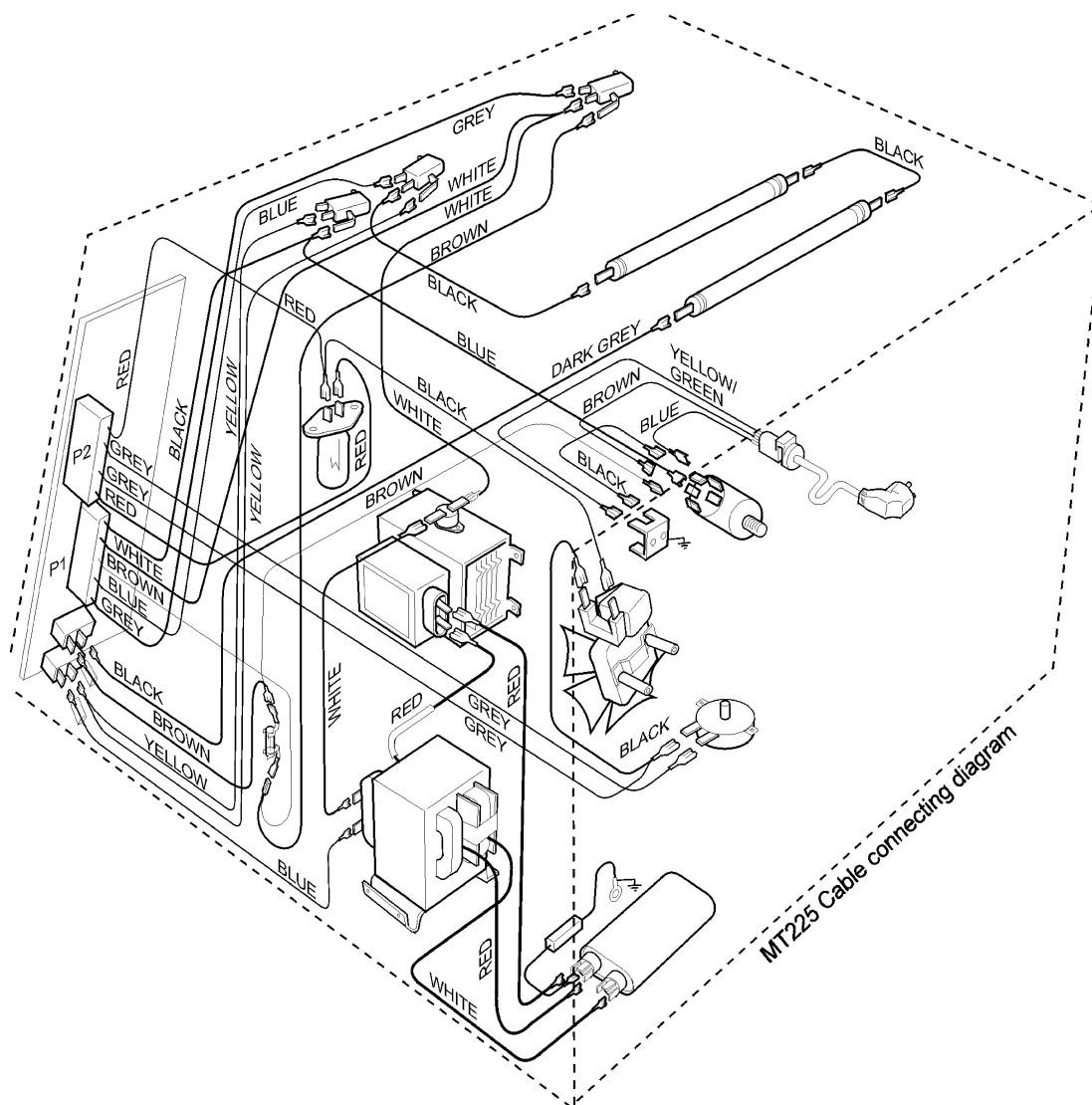
Anschlußplan



COLOUR CODE	FARBKODE	CODE DE COULEUR
YW	YELLOW	GELB JAUNE
WT	WHITE	WEISS BLANC
RD	RED	ROT ROUGE
GY	GREY	GRAU GRIS
BR	BROWN	BRAUN BRUN
BLK	BLACK	SCHWARZ NOIR
BL	BLUE	BLAU BLEU
Y/G	YELLOW-GREEN	GELB-GRÜN JAUNE-VERT

8538 225 01291

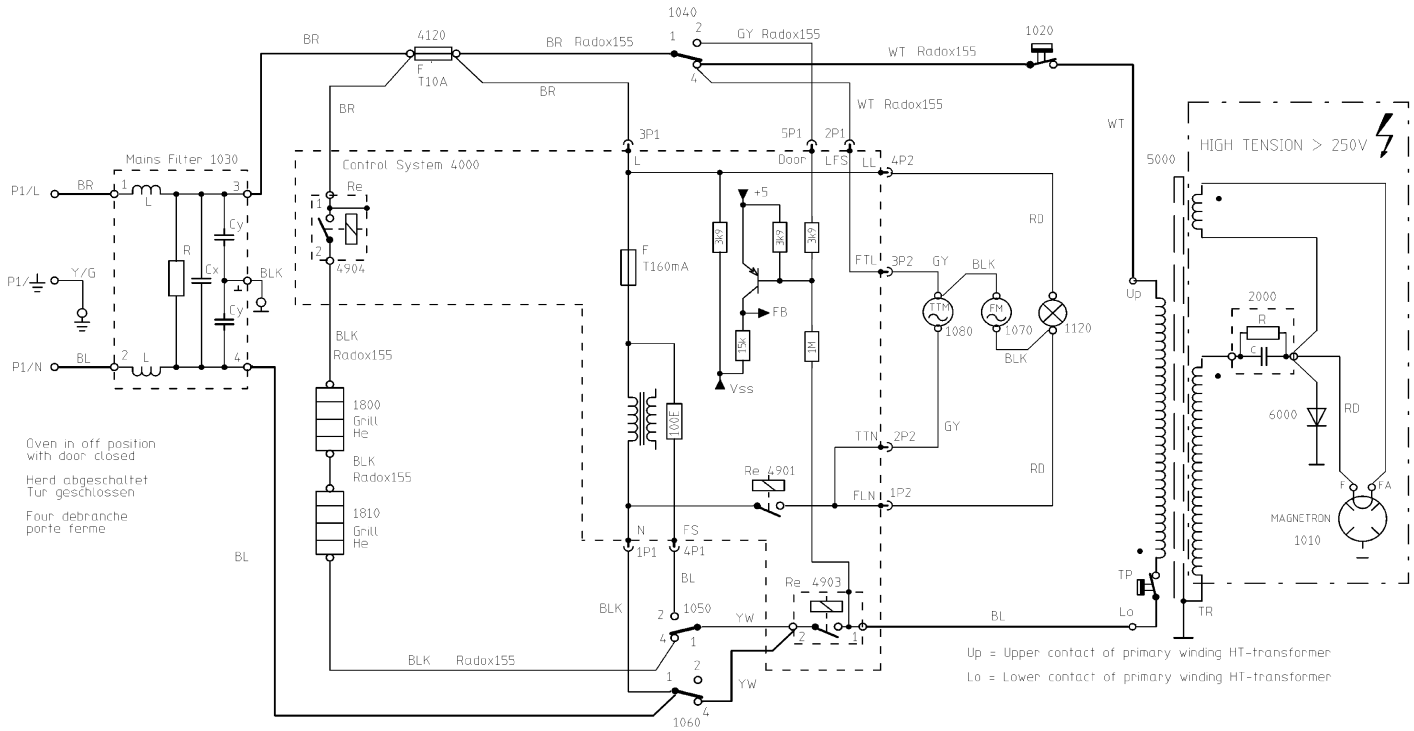
Anschlußplan



MT225 Cable connecting diagram

80000339

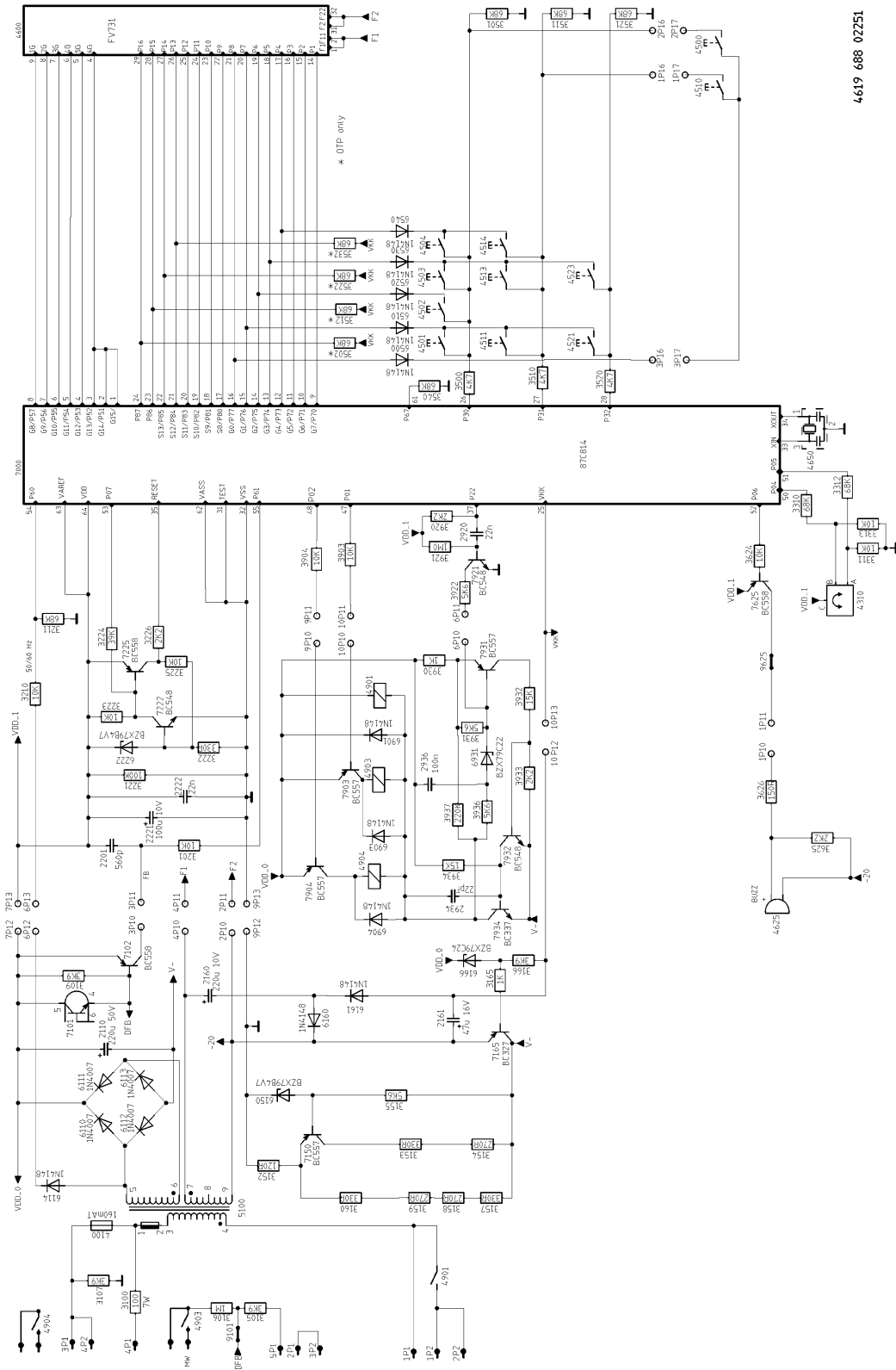
Schließschema



COLOUR CODE	FARBKODE	CODE DE COULEUR
YW	YELLOW	GELB JAUNE
WT	WHITE	WEISS BLANC
RD	RED	ROT ROUGE
GY	GREY	GRAU GRIS
BR	BROWN	BRAUN BRUN
BLK	BLACK	SCHWARZ NOIR
BL	BLUE	BLAU BLEU
Y/G	YELLOW-GREEN	GELB-GRÜN JAUNE-VERT

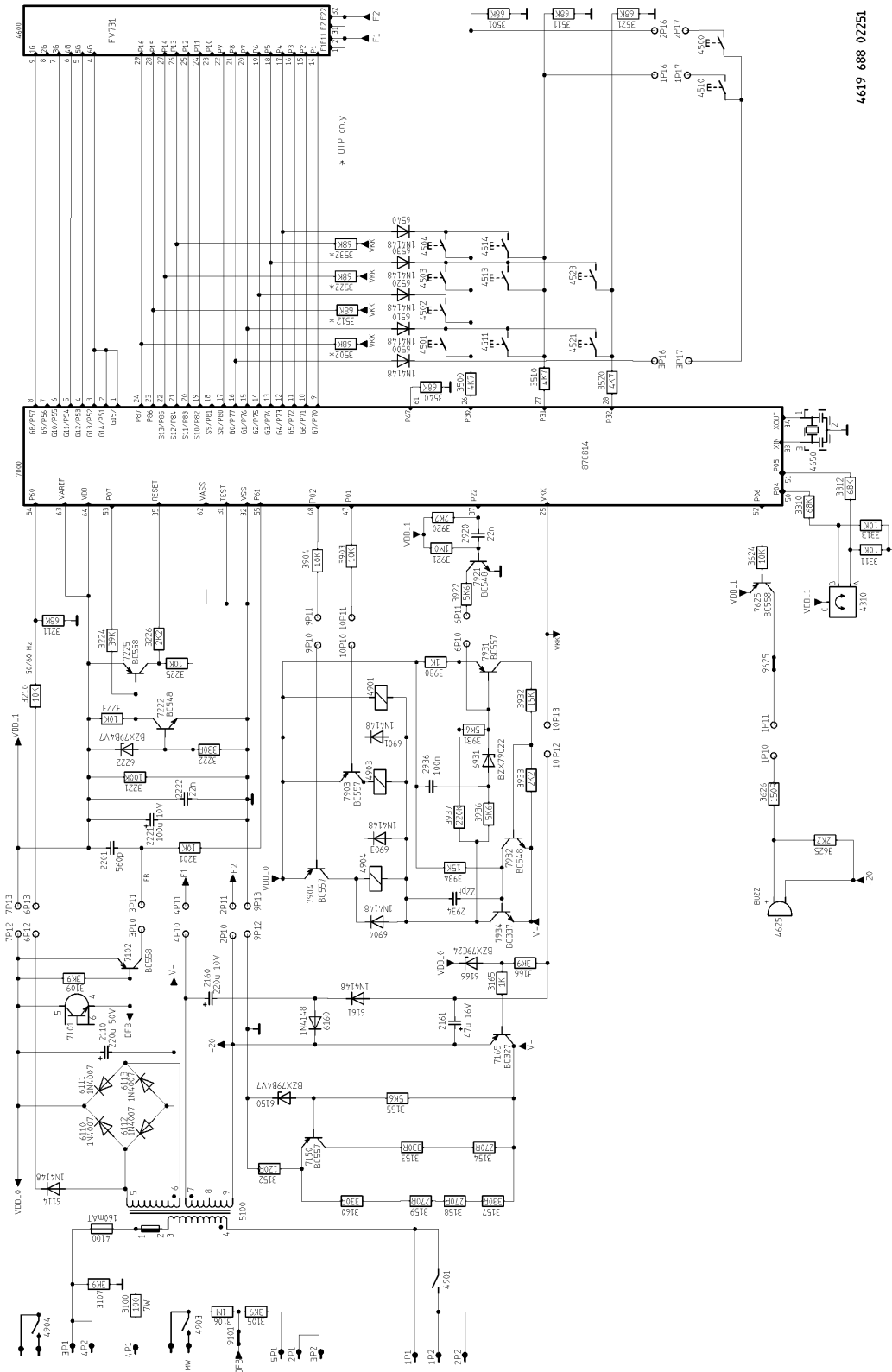
8538 225 01291

Schließschema



4619 688 02251

BOARD DIAGRAM



4619 688 02251