

Mat. – Nr. – Konstante  
3740 . . . . .

Gebrauchsanweisung  
52 0015  
(D,GB,F,NL)

Aufstell- / Montage-  
anweisung  
52 0359

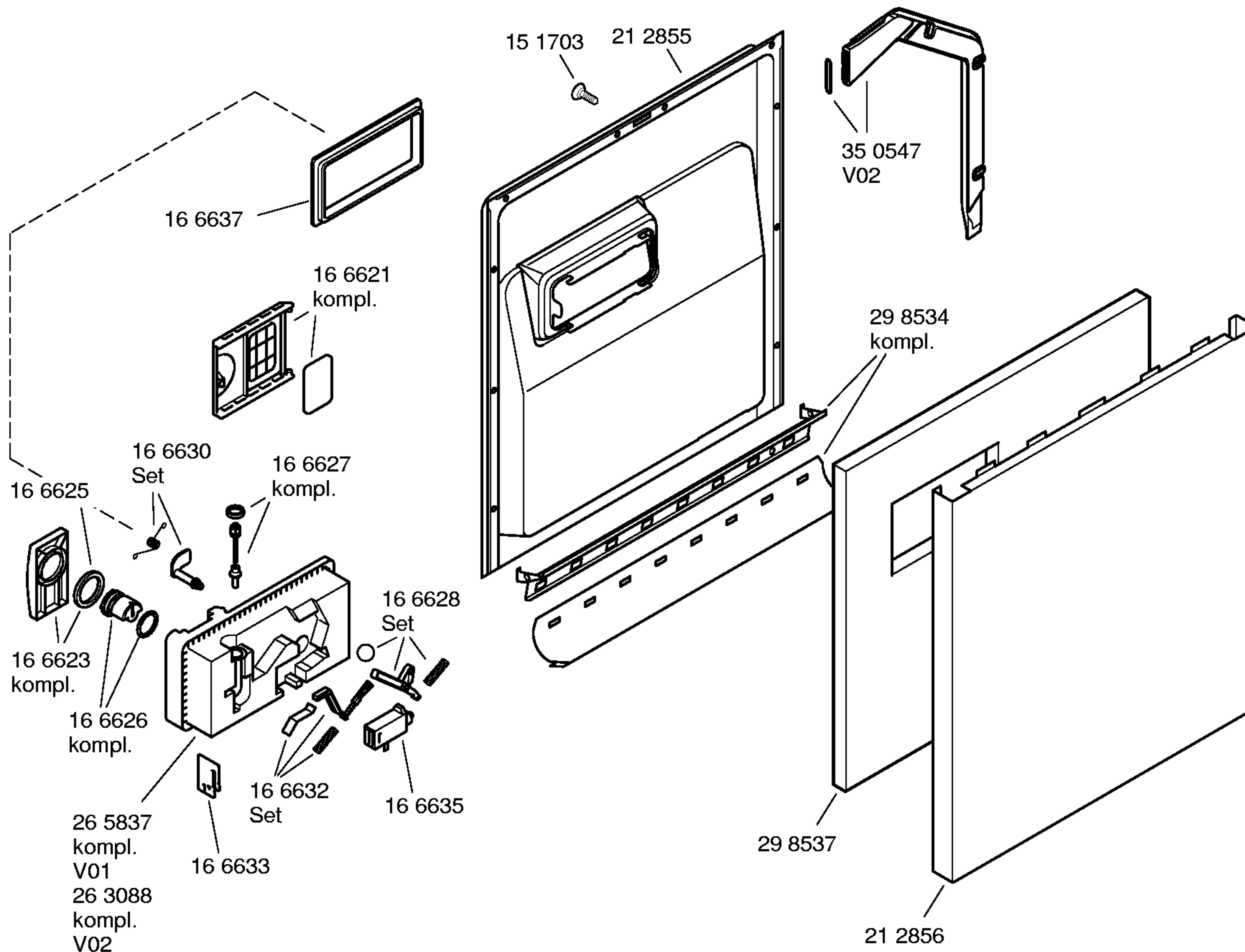
Zubehör

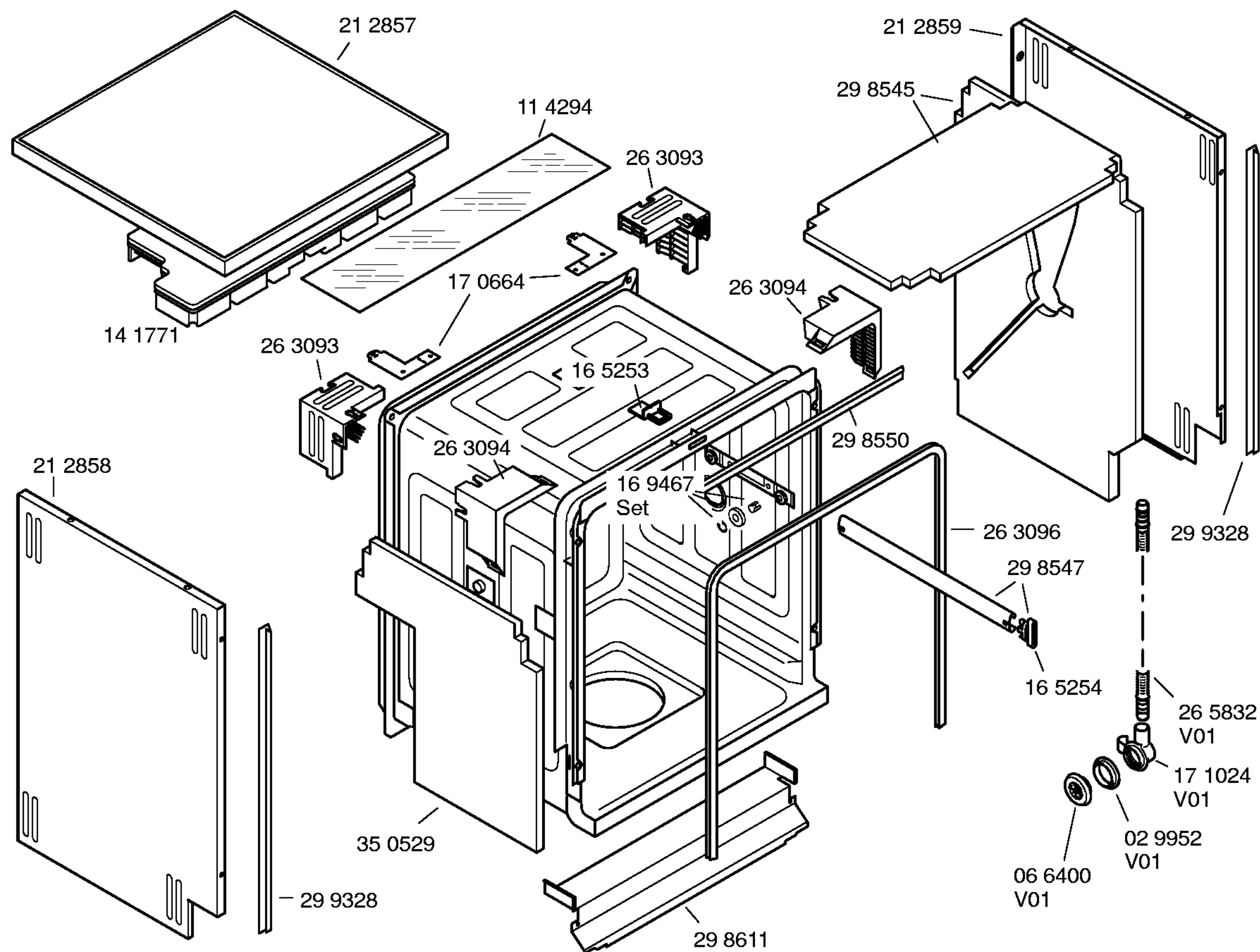
Entkalker  
46 0038

Verlg. Aqua-Stop  
Kunststoffrohr 2,2 m  
Ablaufschl. 1,95m  
SGZ 1010

Kupferrohr  
10 mm Ø / 1,5 m  
SMZ3005

Messerkas.-Backbl.-  
Düse  
SGZ 1000





Mat. – Nr. – Konstante  
3740 . . . . .

