

---

# Service Manual

## LAVE-LINGE TOP

### PLT 110 WA

---

<b>MODELE VERSION</b>		Page
	PLT 110 WA 8584 110 29006	
	DONNEES TECHNIQUES	2 - 3
	LISTE DE PIECES	4
	VUE ECLATEE	5 - 6
	SCHEMA DE CABLAGE	7
	SCHEMA DE PRINCIPE	8
	CHARTE PROGRAMME	9 - 14
	FAMILLE	ALPHA

**DONNEES TECHNIQUES****Dimensions**

Hauteur	85	cm
Largeur	40	cm
Profondeur	60	cm

**Poids**

Net	~63	kg
Brut	~66	kg

**Alimentation**

Tension	230	V ± 10%
Fréquence	50	Hz
Puissance absorbée	~2,3	kW
Intensité maxi.	10	A

**Tambour**

Volume	42	l
Rotation lavage	52	tr/min.
Rotation essorage	1000	tr/min.

**Charge de linge sec**

Coton/couleur	5	kg
Coton court	3	kg
Synthétique	2	kg
Magic 40°	3	kg
Synthétique court	1,5	kg
Délicat	1,5	kg
Laine	1	kg
Lavage à la main/Soie	1	kg

**Pressostat****Hauteur d'eau dans la colonne d'eau**

Type	760	
Tension	230	V

**Niveau 1 (11 - 12/14)**

Niveau travail	65 ± 5	mm
Niveau repos	40 ± 5	mm

**Débordement (11 - 16)**

Niveau	300 ± 20	mm
--------	----------	----

**Hauteur d'eau dans le tambour**

Niveau	60 ± 10	mm
--------	---------	----

**Courant nominal****Contact**

11 - 12	0,5 - 1	mA
11 - 14	16 (4)	A
11 - 16	1 (1)	A

**Verrouillage de porte (3-pôles)**

Type	BP P/5	
Tension	230	V
Intensité: contact 4 - 5	16 (4)	A
Temps de fermeture	≤5"	
Temps d'ouverture	≤180"	

**Elément chauffant**

Type de chauffage	Thermoplongeur avec CTN + 2 thermofusibles
Tension	230 +10%, -15% V
Puissance	2050 W ± 5%
Résistance (t=20 °C)	23,9 Ω ± 5%
Coupure temp.	152 °C
Courant de fuite (<99 °C)	<0,8 mA

**Thermistance (CTN):**

0 °C	35,9	kΩ ± 5,8%
30 °C	9,8	kΩ ± 3,7%
40 °C	6,6	kΩ ± 3,1%
50 °C	4,6	kΩ ± 2,6%
60 °C	3,2	kΩ ± 2,0%
70 °C	2,3	kΩ ± 2,5%
95 °C	1,1	kΩ ± 3,7%

**Electrovanne**

Température de l'eau max.	<60	°C
Débit >1 bar	8	l/min ± 10%
Pression supportée	0,2 - 10	bar
Intensité	40	mA
Puissance	8,8	VA ± 10%
Enroulement (20 °C)	3,8	kΩ ± 10%

**Pompe de vidange (synchrone)**

Type	68882/292079
Débit	14 ± 2 l/min.
Hauteur de la vidange:	
min.	0,9 m
max.	1,25 m
Puissance	30/26 W
Intensité nom./max.	0,3/0,5/0,2/0,22 A
Vitesse de rotation	3000 tr/min.
Enroulement (25 °C)	164/224 Ω ± 7%
	Ω ± 5%

**DONNEES TECHNIQUES****Programmateur**

Type	ALPHA
N° de fabrication	4619 730 70941
N° platine programmée	4619 751 54671

**Moteur**

Type	MCA 45/64 - 148/ ALB1 i = 1:15,9
------	--

**Enroulements (à 20 °C)**

Stator	1,80	$\Omega \pm 7\%$
Rotor	2,00	$\Omega \pm 7\%$
Tachymètre	67,80	$\Omega \pm 7\%$

**Puissance (à 230 V AC)**

Lavage	210	W $\pm 7\%$
Rinçage	305	W $\pm 7\%$
Essorage	340	W $\pm 10\%$

**Filtre antiparasites**

Tension	90 - 250	V
Intensité	16	A
Fréquence	50/60	Hz
Condensateur	470 nF X1 + 2 x 22 nF Y	$\pm 20\%$
Inductance 30+50%	2 x 470	$\mu H -$
Résistance	680	$k\Omega \pm 10\%$
Courant de dérivation	$\leq 4,15$	(2 x 2,075) mA

**Voyant de mise sous tension**

Tension	230	V
---------	-----	---

**Interrupteur Marche/Arrêt**

Type	1DLF1006
Tension	250 V
Intensité	16 (5) A
Nbres de pôles	2
Fonctionnalité	normalement ouvert

**Touche d'option**

Tension	5	V DC
Intensité	1	mA
Nbres de pôles	1	
Fonctionnalité	normalement ouvert	

**Sélecteur de température/essorage**

Positions	7	
Tension	5	V DC
Intensité	1	mA
Nbres de pôle	1	
Connexion	Rast 2,5	
Valeur de résistance:		
5 - 6	pos.1	<10 $\Omega$
«-»	pos.2	0,68 $k\Omega \pm 5\%$
«-»	pos.3	1,10 $k\Omega \pm 5\%$
«-»	pos.4	1,80 $k\Omega \pm 5\%$
«-»	pos.5	2,70 $k\Omega \pm 5\%$
«-»	pos.6	3,60 $k\Omega \pm 5\%$
«-»	pos.7	4,70 $k\Omega \pm 5\%$

**Touches de sélection**

Touche M/A	
Touche demi charge/peu sale	OPT. 1
Touche arrêt cuve pleine	OPT. 2

**Classe d'efficacité**

Classe d'efficacité énergétique	A
Classe d'efficacité de lavage	B
Classe d'efficacité d'essorage	C

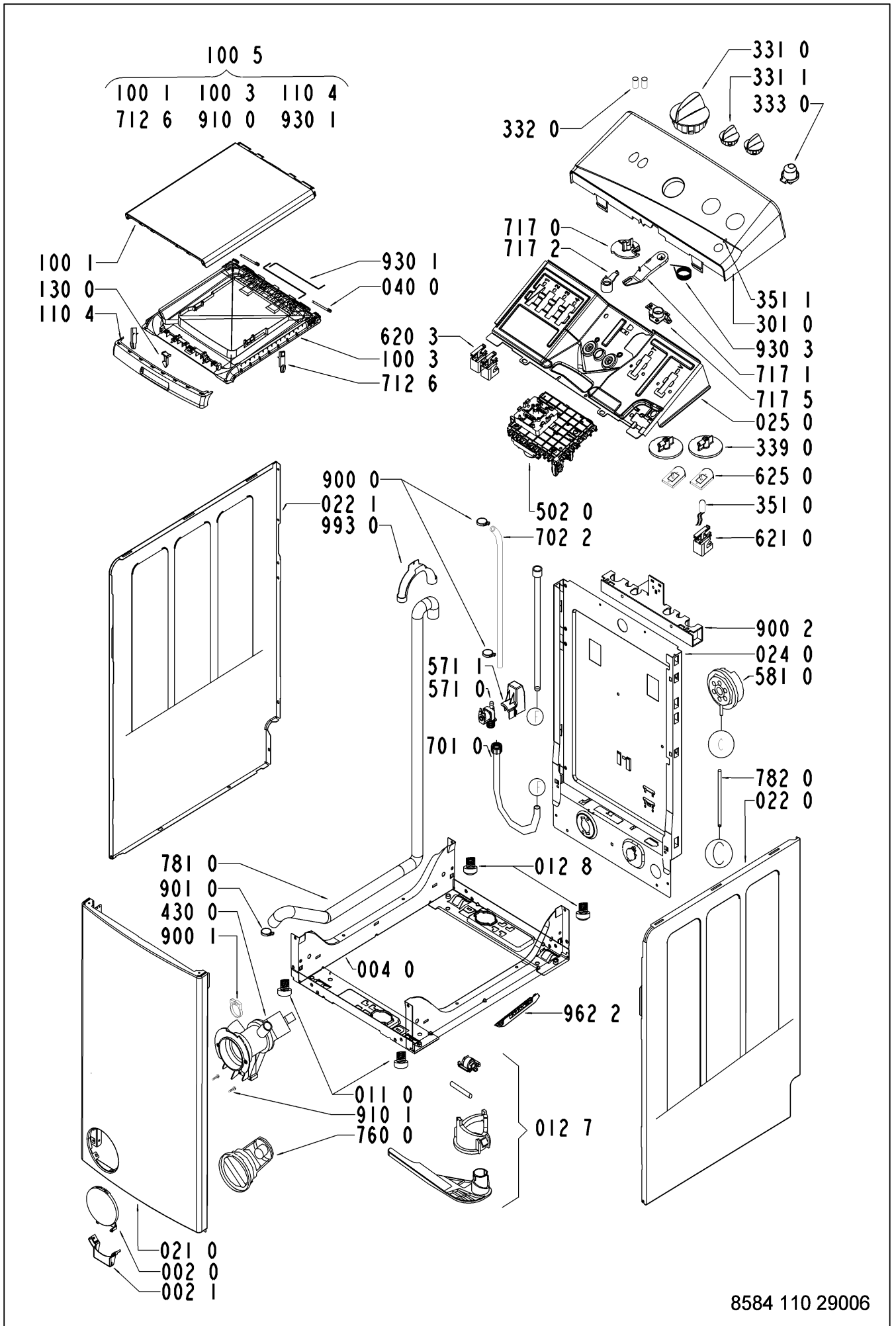
**LISTE DE PIECES**

**Model** PLT 110 WA  
**Service No.** 858411029006  
**Version** 858411029006

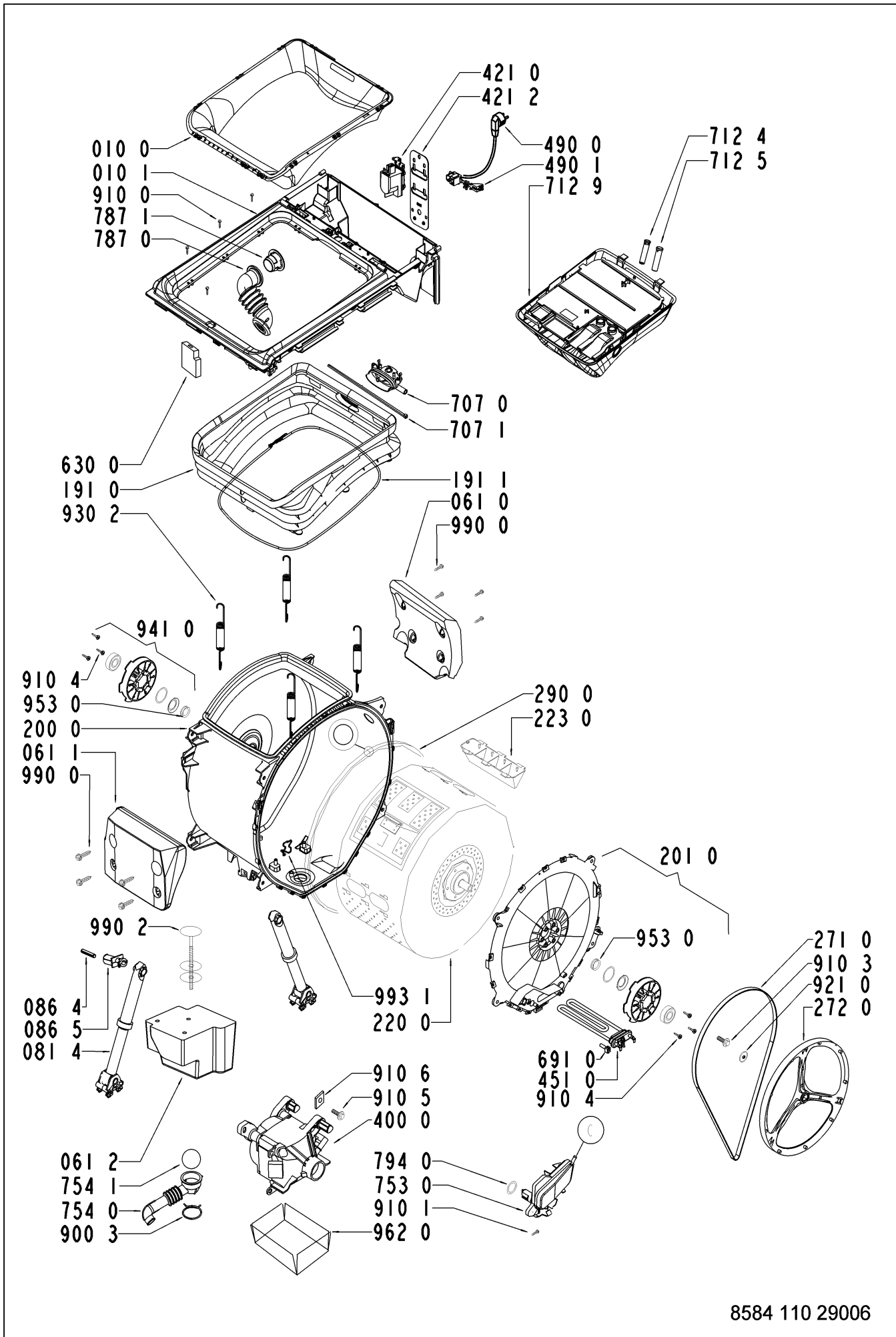
Pos. No.	Code 12NC	Description
002 0	<b>4812 459 38056</b>	PORTILLON PV. GW
002 1	<b>4812 459 38058</b>	CHARNIERE PORTILLON PV.GW
004 0	<b>4812 440 19625</b>	FOND DE CHASSIS
010 0	<b>4812 459 48175</b>	ENJOLIV. INT. ENTR. CUVE GW
010 1	<b>4812 440 11053</b>	ENTREE DE CUVE 3 cm
011 0	<b>4812 462 48054</b>	PIED AVANT REGLABLE
012 7	<b>4812 310 18497</b>	KIT MOBILITE CPL.
012 8	<b>4812 528 78046</b>	PIED ARRIERE REGLABLE
021 0	<b>4812 440 10837</b>	PANNEAU DE FACADE GW
022 0	<b>4812 440 10839</b>	PANNEAU D. GW
022 1	<b>4812 440 10841</b>	PANNEAU G. GW
024 0	<b>4812 440 19631</b>	PANNEAU ARRIERE
025 0	<b>4812 440 19633</b>	SUPPORT COMPOSANTS
040 0	<b>4812 417 19155</b>	AXE CHARNIERE COUVERCLE GW
061 0	<b>4812 466 88489</b>	CONTREPOIDS ARR.CUVE
061 1	<b>4812 466 88491</b>	CONTREPOIDS AV. CUVE
061 2	<b>4812 466 88492</b>	CONTREPOIDS INF. CUVE
081 4	<b>4812 529 18043</b>	AMORTISSEUR CPL.
086 4	<b>4812 529 18045</b>	GOUPILLE AXE AMORTISSEUR
086 5	<b>4812 529 18052</b>	CHEVILLE PLASTIQUE AMORTI.
100 1	<b>4812 440 10842</b>	COUVERCLE DE PORTE GW
100 3	<b>4812 440 10843</b>	CONTRE-PORTE COUVE. GW
100 5	<b>4812 440 10891</b>	COUVERCLE SUP. COMPLET
110 4	<b>4812 498 78297</b>	POIGNEE LA/IG GW
130 0	<b>4812 417 19193</b>	CROCHET SERRURE PORTE GW
191 0	<b>4812 466 68596</b>	MANCHETTE DE CUVE 3cm (P)
191 1	<b>4812 492 98037</b>	COLLIER
200 0	<b>4812 418 18242</b>	CUVE POLYPROPYLENE (P)
201 0	<b>4812 440 19644</b>	FLASQUE+PALIER D. CPL.
220 0	<b>4812 418 18557</b>	TAMBOUR
223 0	<b>4812 418 48725</b>	AUBE DE TAMBOUR SIMPLE
271 0	<b>4812 358 18161</b>	COURROIE V 1197 J5MA
272 0	<b>4812 528 88083</b>	POULIE TAMBOUR 298 mm
290 0	<b>4812 532 68078</b>	JOINT DE FLASQUE
301 0	<b>4812 452 15605</b>	BANDEAU PLT 110 WA
331 0	<b>4812 412 18041</b>	BOUTON PROGRAM. IG99
331 1	<b>4812 412 59072</b>	BOUTON
332 0	<b>4812 410 29009</b>	POUSSOIR OPTIONS GW
333 0	<b>4812 410 29021</b>	POUSSOIR M/A GW
339 0	<b>4812 413 58947</b>	ADAPTATEUR SELECTEUR BOUTON
351 0	<b>4812 134 48317</b>	VOYANT
351 1	<b>4812 124 18002</b>	GUIDE LUMIERE
400 0	<b>4812 361 58364</b>	MOTEUR MCA 45/64-148/ALB1
421 0	<b>4812 121 18142</b>	FILTRE ANTIPARASITES 1,00 µ F
421 2	<b>4812 404 38679</b>	SUPPORT FILTRE
430 0	<b>4812 360 18529</b>	POMPE DE VIDANGE
451 0	<b>4812 259 28835</b>	THERMOPLONGEUR 2050 W 230 V
490 0	<b>4819 321 18136</b>	CORDON SECTEUR 2 m
490 1	<b>4812 321 28367</b>	BORNIER D' ALIMENTATION
502 0	<b>4812 282 10126</b>	PROGRAMMATEUR ALPHA
502 0	<b>4812 282 19661</b>	PROGRAMMAT. Basic ALPHA, SAM
571 0	<b>4812 281 28393</b>	ELECTROVANNE D'ARRIVEE D'EAU
571 1	<b>4812 281 18049</b>	COUVERCLE DE PROTECTION
581 0	<b>4812 271 28526</b>	PRESSOSTAT AA65/40ELBI
620 3	<b>4819 410 28998</b>	INTERRUPTEUR OPTIONS

Pos. No.	Code 12NC	Description
621 0	<b>4819 410 29004</b>	INTERRUPTEUR M/A
625 0	<b>4812 273 48002</b>	SELECTEUR TEMP/ESSORAGE
630 0	<b>4812 271 38373</b>	SECURITE DE PORTE 3 COSSES
691 0	<b>4812 282 19485</b>	SONDE CTN SC1
701 0	<b>4812 530 29329</b>	TUYAU D'ARRIVEE EN 11770 Reflex
702 2	<b>4812 530 28871</b>	TUYAU ELECTROVA./INJECTEUR
707 0	<b>4812 526 48122</b>	INJECTEUR CPL.
707 1	<b>4812 526 48049</b>	RILSAN MAINTIEN INJECTEUR
712 4	<b>4812 418 68302</b>	SIPHON ADOUCISSANT
712 5	<b>4812 418 68303</b>	SIPHON JAVEL
712 6	<b>4812 418 68164</b>	CLIP FIX. BOITE A PRODUITS
712 9	<b>4812 418 68359</b>	BAC DETERGENT 4 COMP.
717 0	<b>4812 321 38028</b>	CAME
717 1	<b>4812 321 38031</b>	LEVIER SC1
717 2	<b>4812 323 18021</b>	LEVIER CDE INJECTEUR
717 5	<b>4812 323 18025</b>	SUPPORT LEVIER CDE
753 0	<b>4812 418 68187</b>	CHAMBRE DE COMPRESSION
754 0	<b>4812 530 28938</b>	DURIT CUVE/ POMPE
754 1	<b>4812 530 28832</b>	ECO FLOTTEUR
760 0	<b>4812 480 58089</b>	FILTRE POMPE DE VIDANGE
781 0	<b>4819 530 29035</b>	TUYAU VIDANGE
782 0	<b>4812 530 28941</b>	TUYAU DE PRESSOSTAT
787 0	<b>4812 530 29309</b>	TUYAU
787 1	<b>4812 530 29311</b>	COUVERCLE
794 0	<b>4812 530 58098</b>	JOINT CHAMBRE COMPRESSION
900 0	<b>4819 401 18686</b>	FIXATION TUYAU
900 1	<b>4812 401 18431</b>	COLLIER DURIT M.A.L.
900 2	<b>4812 401 18461</b>	SUPPORT TUYAUX/CABLE
900 3	<b>4819 401 18529</b>	GRAND COLLIER DURIT C/P.
901 0	<b>4812 401 18462</b>	FIXATION TUYAU
910 0	<b>4812 502 48347</b>	VIS PARKER INOX 3,5x14SS
910 1	<b>4812 502 38151</b>	VIS PV./CC. 4x14
910 3	<b>4812 502 18404</b>	VIS AXE TAMBOUR/POULIE
910 4	<b>4812 502 18423</b>	VIS PT 7x15 DE PALIER
910 5	<b>4812 502 18401</b>	VIS FIX. MOTEUR/MASSE M8X 35
910 6	<b>4812 502 18399</b>	ECROU DE PATTE M 8
921 0	<b>4812 400 18047</b>	RONDELLE VIS ROULEM./POULIE
930 1	<b>4812 492 48171</b>	RESSORT TORSION PORTE
930 2	<b>4812 492 48162</b>	RESSORT BLOC LAVEUR
930 3	<b>4812 323 18019</b>	RESSORT TENSION BRAS REGLAGE
941 0	<b>4812 310 18578</b>	PALIER COMPLET G. ou D.
953 0	<b>4812 325 68001</b>	JOINT V RING
962 0	<b>4812 440 98142</b>	COUVERCLE MOTEUR AC
962 2	<b>4812 440 11424</b>	ENTRETOISE
990 0	<b>4812 310 18504</b>	ENS. VIS MASSE AV/ARR
990 2	<b>4812 310 18506</b>	ENS. BOULON MASSE INF.
993 0	<b>4819 530 29028</b>	CROSSE TUYAU VIDANGE
993 1	<b>4812 290 18025</b>	AGRAPH THERMOPLONGEUR

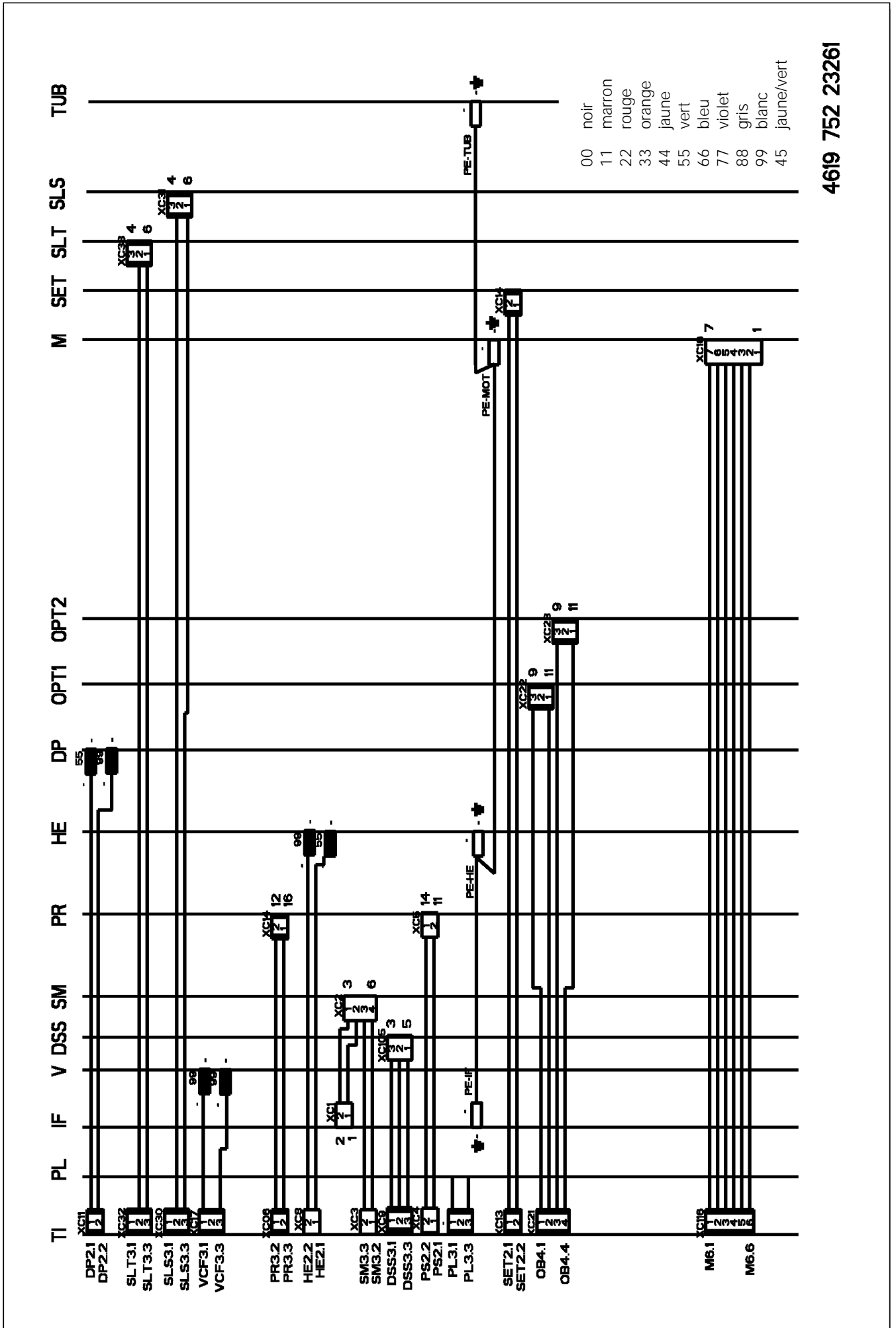
VUE ECLATEE



**VUE ECLATEE**



## SCHEMA DE CABLAGE





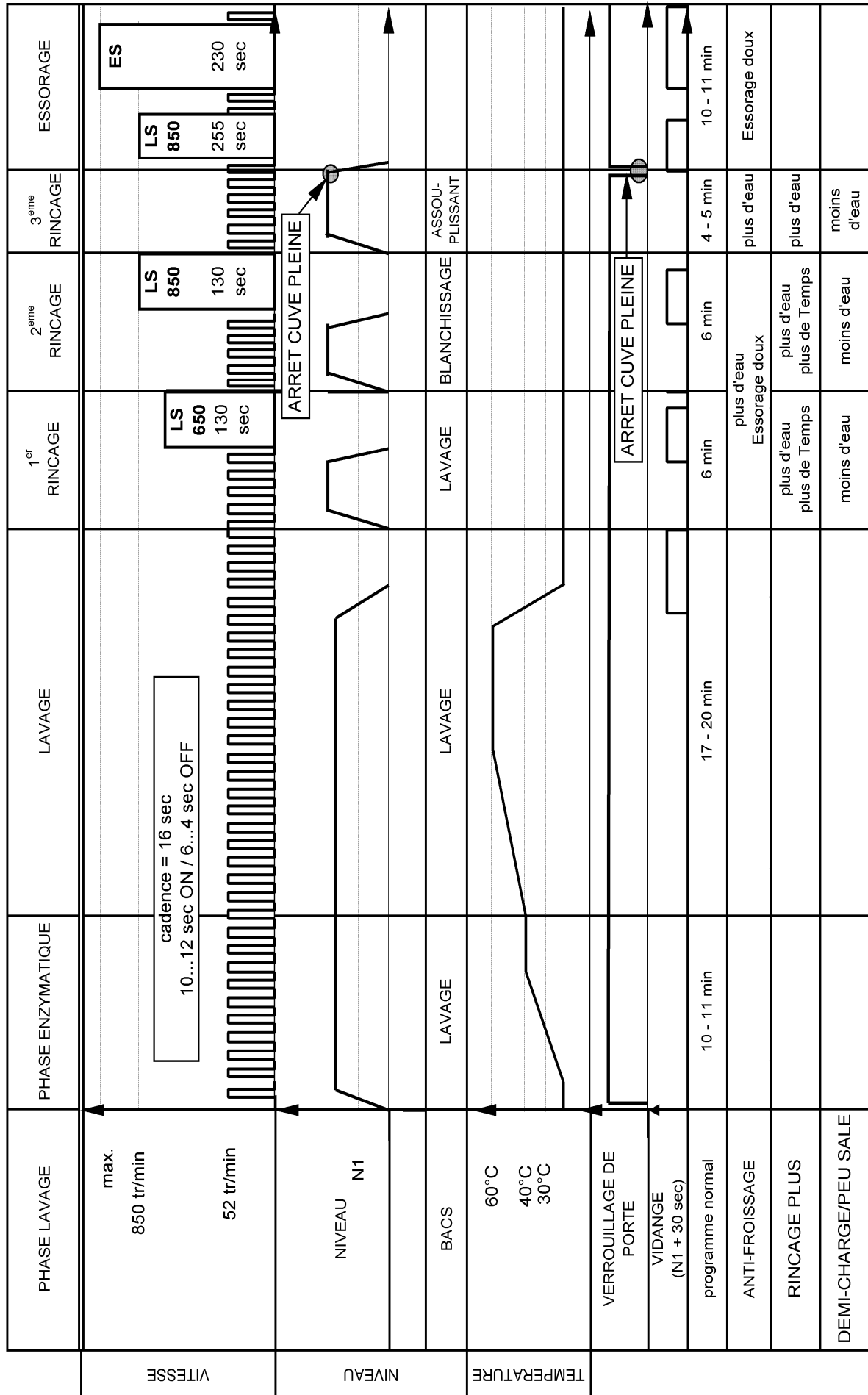




**CHARTRE PROGRAMME**

4619 752 27251

**ALLIANCE LR Alpha CHARTE "MAGIC 40"**





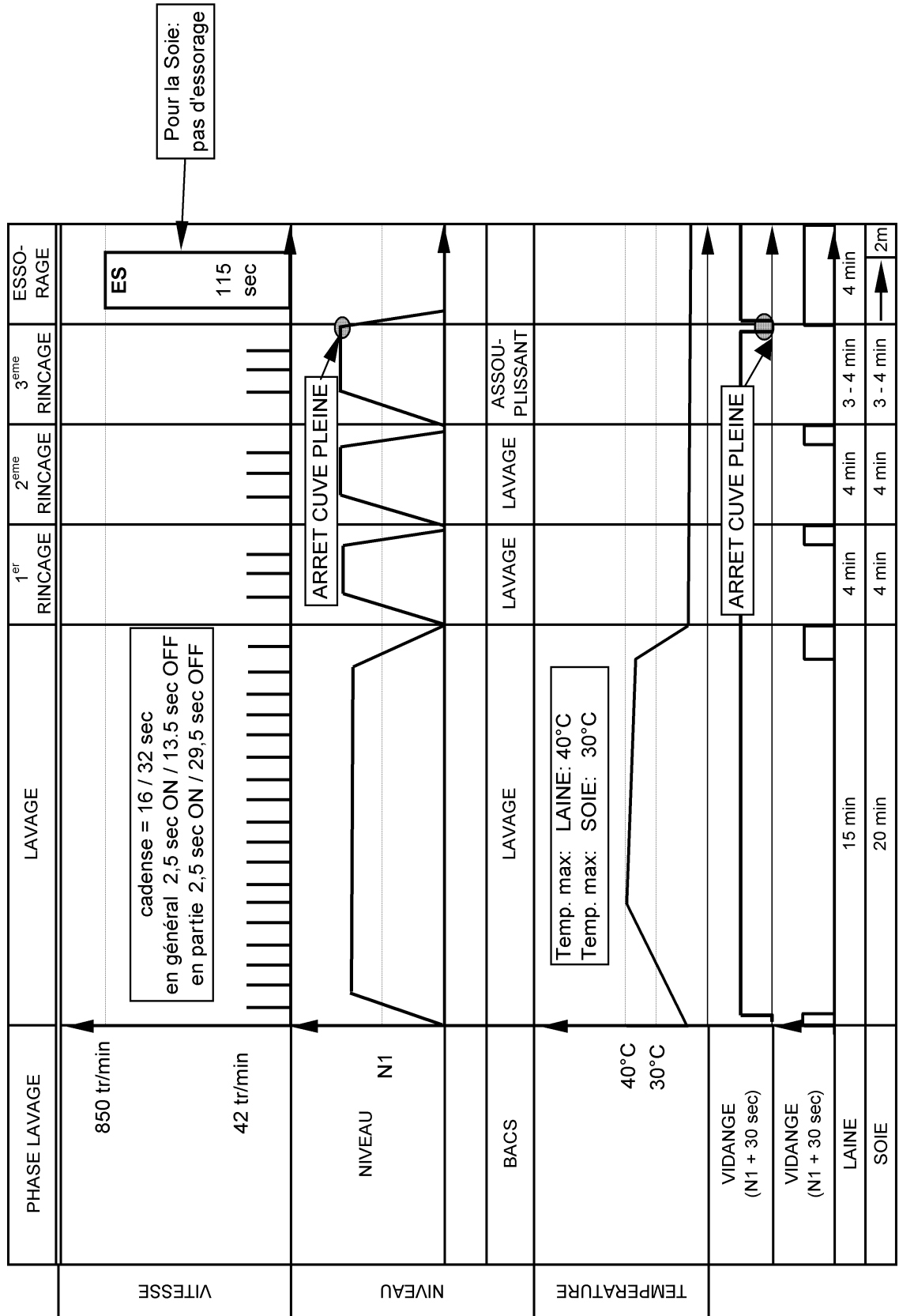


**CHARTRE PROGRAMME**

**4619 752 27251**

**CHARTRE LAINE ET SOIE**

**ALLIANCE LR Alpha**



**CHARTE PROGRAMME**

4619 752 27251

**PROFIL TYPE DE L'ESSORAGE**

**ALLIANCE LR Alpha**

