



## Service-Information

### Family/Jet Chef Mikrowellengerät MT 66/Blanc

8538 066 29281

Letzte Änderung: 07.06.2008

Anlagedatum: 07.06.2008

---

<b>Ersatzteilliste</b>	<b>2</b>
<b>Technische Daten</b>	<b>4</b>
<b>Explosionszeichnung</b>	<b>5</b>
<b>Anschlußplan</b>	<b>6</b>
<b>Fehlercodes</b>	<b>8</b>
<b>Programmablaufplan</b>	<b>9</b>

---

Die vorliegenden Serviceunterlagen sind ausschließlich für technisch qualifizierte Fachkräfte bestimmt, welche mit den entsprechenden einschlägigen Sicherheitsvorschriften vertraut sind.  
Änderungen vorbehalten

**Ersatzteilliste**

<b>Pos-Nr.</b>	<b>12NC</b>	<b>Beschreibung</b>
001 0	<b>4819 442 38042</b>	Gehaeuse WS
002 5	<b>4819 466 89241</b>	Schutzplatte links
002 6	<b>4819 466 89242</b>	Schutzplatte rechts
002 7	<b>4819 325 18057</b>	Isolation
011 0	<b>4819 462 79423</b>	Fuss
040 0	<b>4819 417 19384</b>	Scharnier oben
040 1	<b>4819 417 19379</b>	Scharnier unten
100 0	<b>4812 498 78281</b>	Tuer
110 0	<b>4812 498 78282</b>	Handgriff
117 0	<b>4819 498 78366</b>	Handgriff Crisp-Platte
120 0	<b>4819 442 38004</b>	Innentuer
121 0	<b>4819 459 48703</b>	Tuerrahmen Innen
130 0	<b>4819 276 38171</b>	Schaltereinheit kpl.
130 1	<b>4812 466 88482</b>	Schlitten
130 6	<b>4819 535 98529</b>	Tuerhaken
141 0	<b>4812 450 58734</b>	Tuer
143 0	<b>4812 450 58735</b>	Tuer
204 0	<b>4819 442 38039</b>	Schutzplatte
245 0	<b>4819 458 19981</b>	Rost hoch
245 1	<b>4819 458 58581</b>	Rost nieder
246 0	<b>4819 310 18537</b>	Crisp Platte VIP34
255 0	<b>4819 466 78348</b>	Drehteller Glas
264 0	<b>4819 520 18029</b>	Ring-Set
264 1	<b>4819 462 38767</b>	Lagerkreuz
305 0	<b>4812 404 78612</b>	Halter PCB
320 0	<b>4812 453 59767</b>	Schalterleiste WS
331 0	<b>4812 412 58946</b>	Knopf Timer SW
331 9	<b>4812 492 58042</b>	Drehstift Achse
333 0	<b>4812 410 28995</b>	Taste Start-Stop
352 0	<b>4812 130 38703</b>	Display
355 0	<b>4819 280 18029</b>	Summer
404 0	<b>4819 131 58019</b>	Magnetron
406 0	<b>4819 361 18381</b>	Motor TT
406 1	<b>4819 502 18372</b>	Schraube fuer Motor
406 2	<b>4819 532 68686</b>	Dichtung Ring fuer TT
411 0	<b>4819 148 68076</b>	Transformator Elektronik
412 0	<b>4819 145 78207</b>	Hochsp.Trafo 230V
412 1	<b>4819 462 48431</b>	Stosssdaempfer
420 0	<b>4819 121 18299</b>	Kondensator 1,15uF-2100V
420 1	<b>4812 404 78409</b>	Halter Kondensator
421 0	<b>4812 121 18255</b>	Kondensator
426 0	<b>4819 218 38039</b>	Diode HV
440 0	<b>4819 361 18356</b>	Motor Heissluft
441 1	<b>4819 462 58146</b>	Boden Luefter
441 2	<b>4819 466 98922</b>	Thermostatgeh.
442 0	<b>4819 361 18361</b>	Motor Luefter
443 0	<b>4819 515 28224</b>	Luefterrad
451 0	<b>4819 259 28767</b>	Heizelement Heissluft
451 1	<b>4819 515 28223</b>	Luefterrad HL
451 2	<b>4819 532 28256</b>	U-Scheibe f. Motor

Pos-Nr.	12NC	Beschreibung
452 0	<b>4819 259 98385</b>	Heizelement Quarz
452 1	<b>4819 418 79082</b>	Abdeckprofil
452 2	<b>4819 458 58522</b>	Reflektor Grillheizkoerper
452 3	<b>4819 404 78841</b>	Halter Grillheizkoerper
452 4	<b>4819 532 58262</b>	U-Scheibe Keramik
452 5	<b>4819 532 58263</b>	U-Scheibe
452 6	<b>4819 505 18248</b>	Mutter
485 0	<b>4819 466 98742</b>	Kabel führung
490 0	<b>4819 321 18231</b>	Netzkabel mit Zugentlastung
500 0	<b>4812 214 78492</b>	Kontrolleinheit
502 3	<b>4812 101 08807</b>	Potentiometer
505 0	<b>4812 209 88008</b>	Microprocessor
561 0	<b>4819 282 48247</b>	Thermostat 145 C
562 0	<b>4819 282 48277</b>	Thermostat 160C
564 0	<b>4819 282 48275</b>	Thermostat 165C
566 0	<b>4819 282 48245</b>	Thermostat 145 C
571 0	<b>4819 360 58589</b>	Ventil Klappe
571 1	<b>4819 502 98002</b>	Schraube
571 2	<b>4819 360 58588</b>	Ventil
617 0	<b>4812 280 68349</b>	Relais
617 1	<b>4812 280 68342</b>	Relais 24V DC
622 0	<b>4819 276 18273</b>	Schalter VKS
633 0	<b>4812 271 38395</b>	Tuerschalter
651 0	<b>4819 134 28051</b>	Lampe
651 1	<b>4819 380 28017</b>	Reflektor
651 2	<b>4819 462 79799</b>	Deckel Lampe
651 3	<b>4819 468 18076</b>	Dichtung
691 0	<b>4812 210 78018</b>	Sensor Temperatur
741 0	<b>4819 462 79801</b>	Abdeckung
741 1	<b>4819 466 89243</b>	Waermeschutzpl. HL
741 2	<b>4819 325 18058</b>	Isolation
741 3	<b>4819 532 68722</b>	Wellendichtring f. Motor
741 4	<b>4819 418 79213</b>	Abdeckung HL
743 0	<b>4819 458 58527</b>	Luftfuehrung Grill
770 0	<b>4819 462 79803</b>	Abdeckung
770 1	<b>4819 462 79797</b>	Luftfuehrung
770 2	<b>4819 462 38742</b>	Luftfuehrung Magnetron
773 0	<b>4819 462 79798</b>	Luftfuehrung
774 0	<b>4819 462 79721</b>	Abdeckung oben
774 1	<b>4819 462 79934</b>	Abdeckung unten
774 3	<b>4819 530 28914</b>	Luftkanal
900 1	<b>4819 492 68729</b>	Klammer
900 3	<b>4819 492 68558</b>	Clip
901 9	<b>4819 453 49875</b>	Rezepteinlage Europa
910 0	<b>4819 502 18499</b>	Schraube
971 0	<b>4819 252 28125</b>	Sicherung T10A
971 1	<b>4819 256 38016</b>	Halterung f r Sicherung
972 0	<b>4819 252 28132</b>	Sicherung T160mA

## Technische Daten

### Abmessungen + Gewicht

Abmessungen Gerät	
Höhe .....	330 mm
Breite .....	553 mm
Tiefe .....	537 mm
Einbaumaße	
Höhe .....	450 mm
Breite .....	560 mm
Tiefe .....	560 mm
Abmessungen Garraum	
Höhe .....	227 mm
Breite .....	372 mm
Tiefe .....	395 mm
Inhalt .....	30,7 l
Durchmesser Drehteller .....	36 cm
Gewicht	
Netto .....	25 Kg
Brutto .....	28 Kg

### Elektrische Basisdaten

Spannung .....	220 V - 230 V
Frequenz .....	50 Hz
Mikrowelle	
Frequenz .....	2450 MHz
Stromaufnahme .....	7,5 A
Sicherung .....	8 A

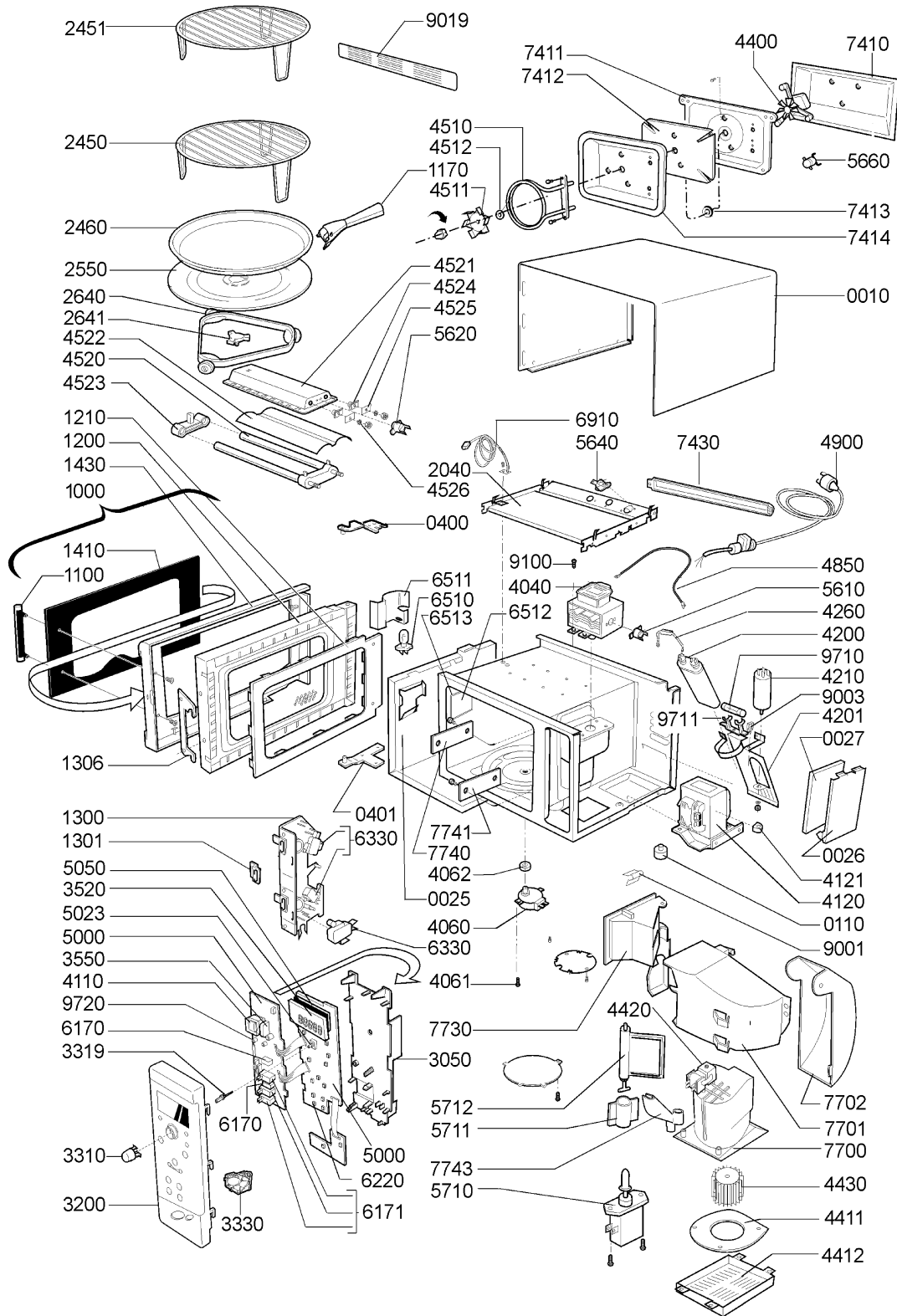
### Anschlusswert

Anschlusswert .....	1650 W
Grill .....	5 A
Crisp .....	11,8 A
FC + MW .....	11,5 A
Heißluft .....	6,8 A
Leistungsstufen .....	8

### Timer

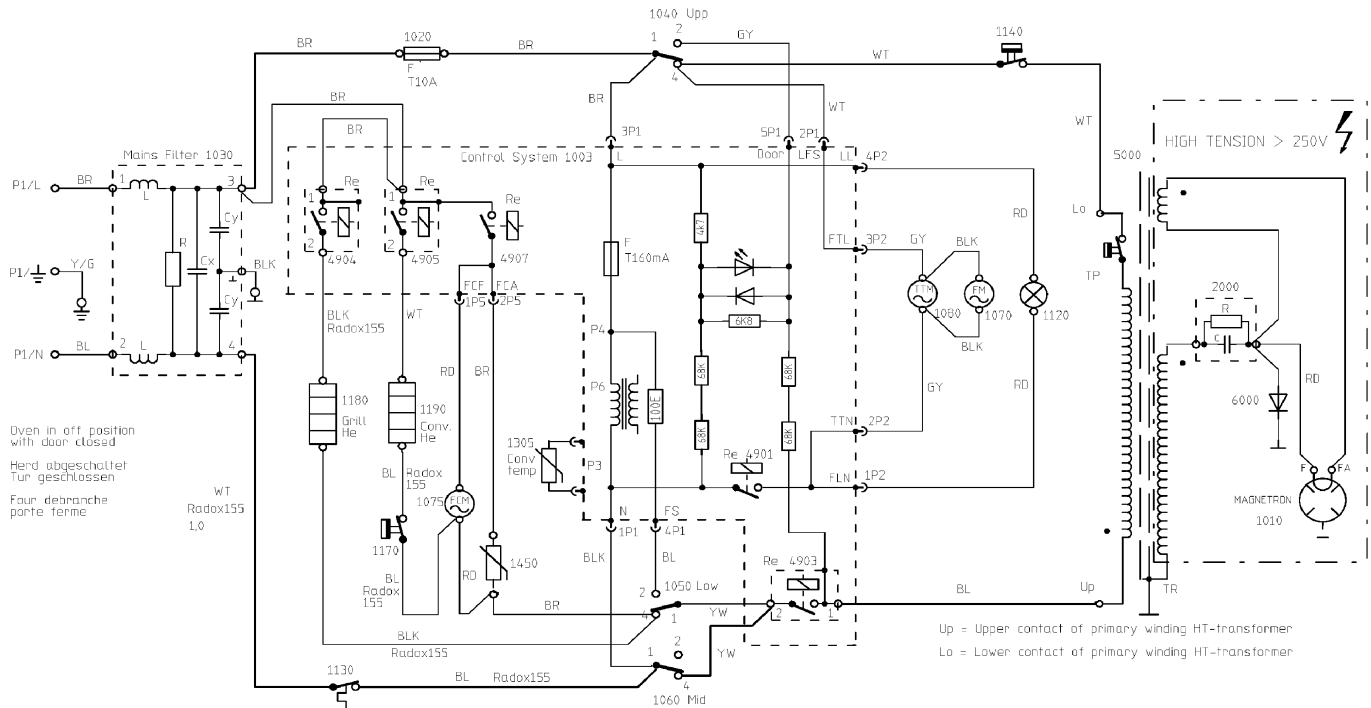
.....	90 min
-------	--------

## Explosionszeichnung





## Anschlußplan



COLOUR CODE	FARBKODE	CODE DE COULEUR
YW	YELLOW	GELB JAUNE
WT	WHITE	WEISS BLANC
RD	RED	ROT ROUGE
GY	GREY	GRAU GRIS
BR	BROWN	BRAUN BRUN
BLK	BLACK	SCHWARZ NOIR
BL	BLUE	BLAU BLEU
Y/G	YELLOW-GREEN	GELB-GRÜN JAUNE-VERT

8538 231 20291

## Fehlercodes

*D?ut de temp?ture Fuzzy*  
*ERR C*

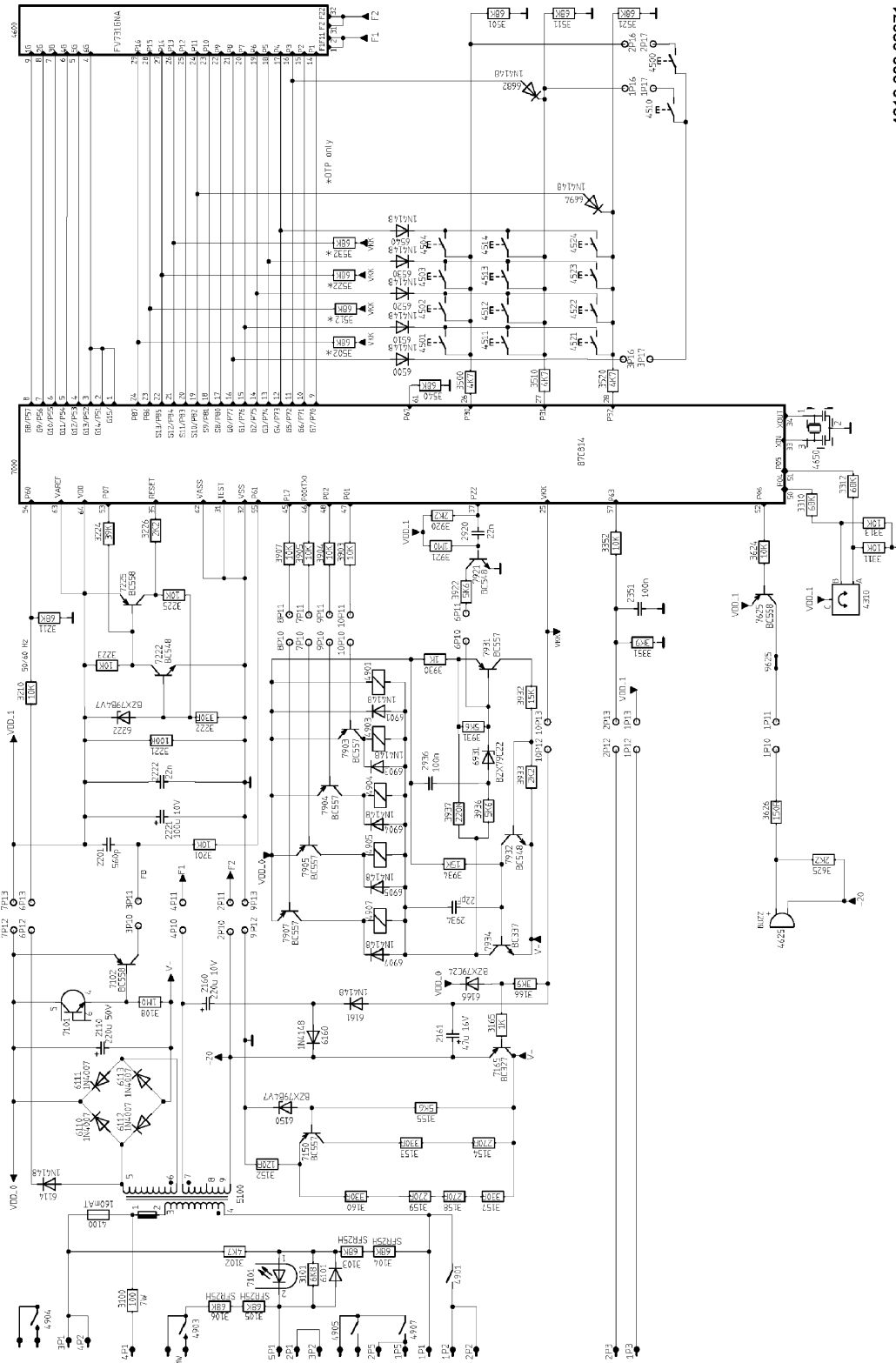
---

ERR B	Le senseur de poids ne d?cte pas de rotation de plateau.
ERR A	ERR 9
	PROM.
	2
ERR 8	ERR 7
ERR 6	ERR 1
	Court circuit pour le relais de Micro-Ondes.
	temp?ture (coup?u en court circuit).
	Le senseur de temp?ture d?cte une erreur de
ERR 0	Certains d?uts sont indiqu?directement sur l'afficheur: en voici la liste.
	CODES D'ERREURS

---



### Programmablaufplan



4619 686 02371