



Service-Information

Family/Jet Chef Mikrowellengerät MT 42 / Blanc

8538 042 29281

Letzte Änderung: 07.06.2008

Anlagedatum: 07.06.2008

Ersatzteilliste	2
Explosionszeichnung	4
Anschlußplan	5

Die vorliegenden Serviceunterlagen sind ausschließlich für technisch qualifizierte Fachkräfte bestimmt, welche mit den entsprechenden einschlägigen Sicherheitsvorschriften vertraut sind.

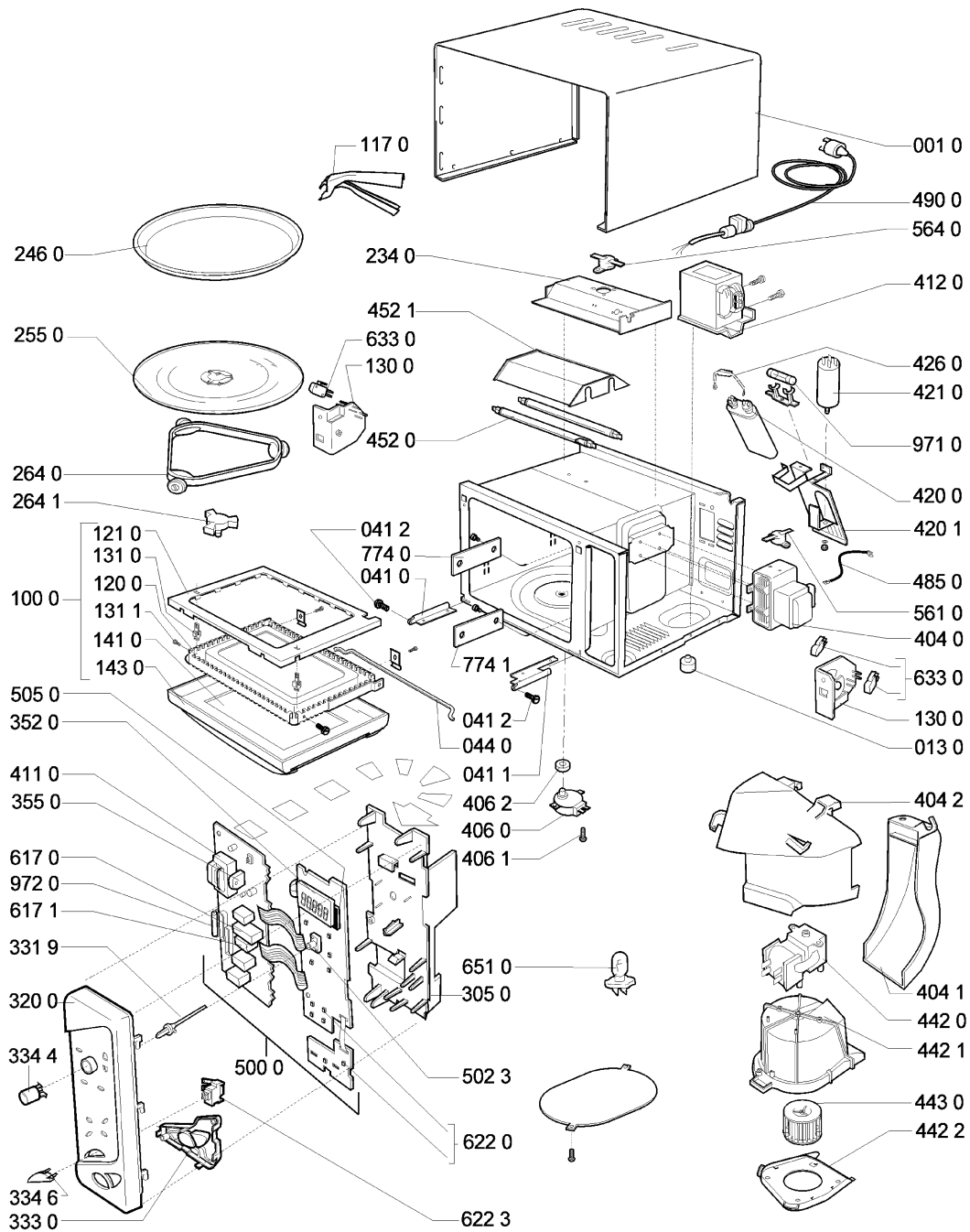
Änderungen vorbehalten

Ersatzteilliste

Pos-Nr.	12NC	Beschreibung
001 0	4819 442 38912	Gehaeuse WS
013 0	4819 462 79423	Fuss
041 0	4819 417 19547	Scharnier links
041 1	4819 417 19548	Scharnier rechts
041 2	4812 535 98059	Drehstift f. Scharnier
044 0	4819 492 48168	Feder
100 0	4812 442 69244	Tuer kpl. WS
117 0	4819 498 78366	Handgriff Crisp-Platte
120 0	4819 442 38917	Innentuer Metall
121 0	4819 459 48932	Tuerrahmen innen, Plastik
130 0	4819 310 39783	Schaltereinheit kpl.
131 0	4819 535 38153	Verschluss Tuer
131 1	4812 502 38351	Schraube
141 0	4812 450 58659	Tuerscheibe aussen
143 0	4812 459 48138	Tuerrahmen aussen WS
234 0	4819 325 18122	Platte / Halterung
246 0	4819 418 79915	Schale Crisp
255 0	4819 466 78405	Drehteller Glas
264 0	4819 535 79159	Schiene
264 1	4819 462 38767	Lagerkreuz
305 0	4812 404 78546	Halter PCB
320 0	4812 453 59571	Schalterblende WS France
331 9	4812 492 58042	Drehstift Achse
333 0	4812 412 58951	Knopf Start-Stop WH
334 4	4812 412 58946	Knopf Timer SW
334 6	4812 412 58952	Knopf tt-Stop WS
352 0	4819 130 38083	Display
355 0	4819 280 18029	Summer
404 0	4819 131 58019	Magnetron
404 1	4819 462 38875	Luftkanal Magnetron
404 2	4819 462 38874	Luftfuehrung
406 0	4812 361 58156	Motor Drehteller
406 1	4819 502 18372	Schraube fuer Motor
406 2	4819 532 68686	Dichtung Ring fuer TT
411 0	4819 148 68076	Transformator Elektronik
412 0	4812 145 28015	Transformator HT
420 0	4819 121 18299	Kondensator 1,15uF-2100V
420 1	4819 404 78839	Halterung Kondensator
421 0	4819 121 18162	Netzfilter
426 0	4819 121 18265	Diode HS 12KV/500MA
442 0	4819 361 18361	Motor Luefter
442 1	4819 462 38876	Kappe Luefter
442 2	4819 462 38877	Einlass Luefter
443 0	4819 515 28224	Luefterrad
452 0	4819 259 98557	Infrarotgrill Quartz
452 1	4819 325 18123	Reflektor
485 0	4819 320 28025	Hochsp.Kabel
490 0	4819 321 18231	Netzkabel mit Zugentlastung
500 0	4812 214 78828	Steuerung (CB)
502 3	4812 101 08807	Potentiometer

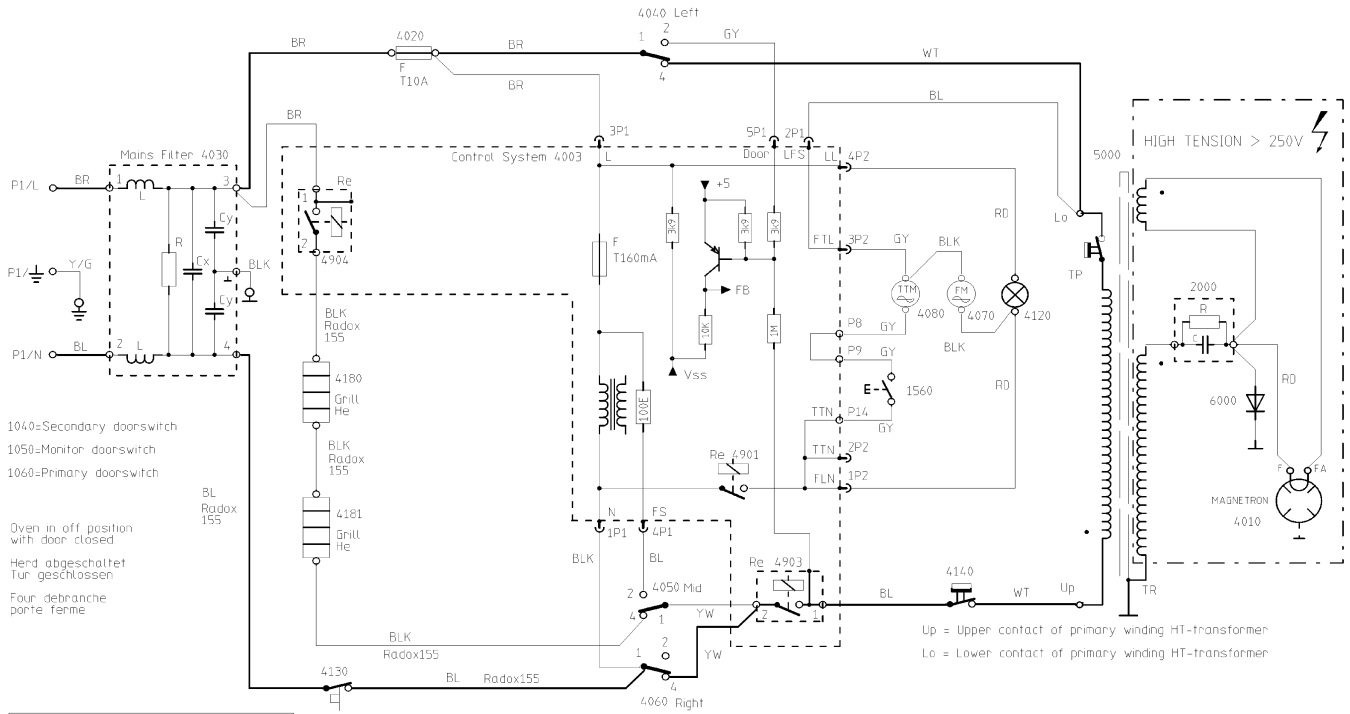
Pos-Nr.	12NC	Beschreibung
505 0	4812 209 88017	Microprocessor
561 0	4819 282 48281	Thermostat Magnetron 125 C
564 0	4819 282 48275	Thermostat 165C
617 0	4819 280 68363	Relais 24V DC
617 1	4819 280 68321	Relais
622 0	4819 276 18273	Schalter VKS
622 3	4819 276 18448	Schalter TT Stop
633 0	4812 271 38395	Tuerschalter
651 0	4819 134 88199	Lampe Garraum
774 0	4819 442 38914	Abdeckung Mica Platte oben
774 1	4819 462 88031	Platte Mica (gross) unten
971 0	4819 252 28125	Sicherung T10A
972 0	4819 252 28132	Sicherung T160mA

Explosionszeichnung



80000422

Anschlußplan



COLOUR CODE	FARBKODE	CODE DE COULEUR
YW	YELLOW	GELB JAUNE
WT	WHITE	WEISS BLANC
RD	RED	ROT ROUGE
GY	GREY	GRAU GRIS
BR	BROWN	BRAUN BRUN
BLK	BLACK	SCHWARZ NOIR
BL	BLUE	BLAU BLEU
Y/G	YELLOW-GREEN	GELB-GRÜN JAUNE-VERT