

BAUKNECHT

Service-Information**Minorküche****MK 1113/0-R**

8550 300 01300

Letzte Änderung: 07.06.2008

Anlagedatum: 07.06.2008

Ersatzteilliste	2
Technische Daten	4
Explosionszeichnung	5
Stromlauf-Anschlussplan	6

Die vorliegenden Serviceunterlagen sind ausschließlich für technisch qualifizierte Fachkräfte bestimmt, welche mit den entsprechenden einschlägigen Sicherheitsvorschriften vertraut sind.
Änderungen vorbehalten

Ersatzteilliste

Pos-Nr.	12NC	Beschreibung
001 0	4812 440 28897	Seitenwand ,rechts
001 1	4812 440 28901	Seitenwand ,links
004 0	4812 460 78873	Einlage
011 0	4819 462 78423	Fuss
011 2	4819 462 48495	Fuss
011 5	4812 462 79686	Distanzstueck
021 0	4812 404 78268	Leiste
024 0	4812 440 28898	Rueckwand
024 2	4812 440 28899	Rueckwand ,unten
030 0	4812 440 19536	Spuelbecken + Arbeitsplatte
040 2	4819 417 19475	Scharnier unten
045 9	4812 535 98055	Lagerzapfen
047 0	4819 523 68855	Lagerzapfen links
047 1	4819 532 68854	Lagerzapfen rechts
102 0	4819 442 78279	Tuer Verdampfer
102 1	4819 404 78482	Scharnier Verdampfertuer
102 2	4819 466 98901	Buchse
102 3	4819 492 68646	Drehfeder
102 4	4819 466 98723	Haken
102 5	4819 498 69426	Griff
102 6	4819 492 68861	Feder
102 8	4812 466 68569	Dichtung Verdampfertuer
102 9	4819 442 78014	Innentuer Verdampfer
104 0	4812 442 68883	Tuer aussen
104 1	4812 442 68882	Tuer
111 0	4812 498 68095	Handgriff mit Einlage
111 7	4812 459 18161	Logo
153 0	4819 442 78189	Klappe Tuer
153 3	4819 418 79467	Flaschenhalter
153 8	4819 418 79573	Tuerfach
154 0	4819 418 79051	Flaschenhalter
155 0	4819 418 78898	Eierfach
156 0	4819 418 48116	Schale Eiswuerfel
191 0	4819 468 18048	Magnetdichtung Kuehlen
242 0	4819 418 79013	Gemueseschale rechts
242 1	4819 418 79012	Gemueseschale links
245 0	4819 458 19969	Rost
249 0	4819 460 89211	Zierleiste Rost
249 3	4819 460 89254	Zierleiste Glasplatte
249 9	4819 460 78366	Zierleiste
252 0	4819 418 78931	Thermostatgeh.
255 0	4819 466 78403	Schalenabdeck. Glass
334 0	4812 413 58784	Knopf
335 0	4819 411 28803	Knopf Thermost.
351 1	4819 134 48256	Signallampe
402 0	4819 360 38665	Kompressor BP1072Z
402 1	4819 418 78641	Schale Kompr.
402 4	4819 466 89405	Klammer
458 0	4819 404 49868	Traverse Herdplatten
461 0	4819 259 98501	Kochplatte d 180 1500

Pos-Nr.	12NC	Beschreibung
461 1	4819 259 98498	Kochplatte R 145mm 1'500W 230V 8sp
490 0	4812 321 18075	Anschlusskabel
491 0	4819 462 58296	Abdeckung
491 1	4819 462 79145	Haube Oberteil
491 2	4819 462 79738	Abdeckung
554 0	4819 271 28888	Thermostat A13-0292-30
561 0	4819 282 28685	Motorschutz
561 3	4819 502 18311	Schraube
561 4	4819 290 68281	Schraube f. Anschlussb.
561 5	4819 466 88907	Befestigung
561 6	4819 290 68279	Steckerleiste
561 7	4812 290 68167	Klemmkasten
614 1	4819 282 38031	Relais
622 0	4812 273 28013	Codeschalter Siebentakt
651 0	4819 134 88135	Lampe E14 230V-240V/15W
652 0	4819 255 18191	Lampenfassung
740 0	4812 511 48201	Verfluessiger
751 0	4819 310 18251	Ablaufgarnitur
764 0	4819 480 28144	Filtertrockner
781 6	4819 529 28177	Ablaufrinne
903 1	4819 290 68266	Klemmleiste
965 0	4819 462 48178	Verschlusskappe
965 2	4819 462 48186	Stopfen
993 2	4819 690 28169	Ausputzer

Technische Daten

Abmessungen + Gewicht

Abmessungen Gerät

Höhe	91 cm
Breite	100 cm
Tiefe	60 cm

Nennkapazität

Gesamt	
Brutto	133 l
Netto	130 l
Kühlen	
Netto	114 l
Gefrieren	
Netto	16 l

Elektrische Basisdaten

Spannung	220 V - 240 V
Frequenz	50 Hz

Anschlusswert

.....	3,08 kW
in 24 Std.	0,75 kWh

Kompressor

Typ	BP 1072 Z
Kälteleistung(CECOMAF)	66 W

Kältemittel

Typ	R 134 a
Menge	55 g

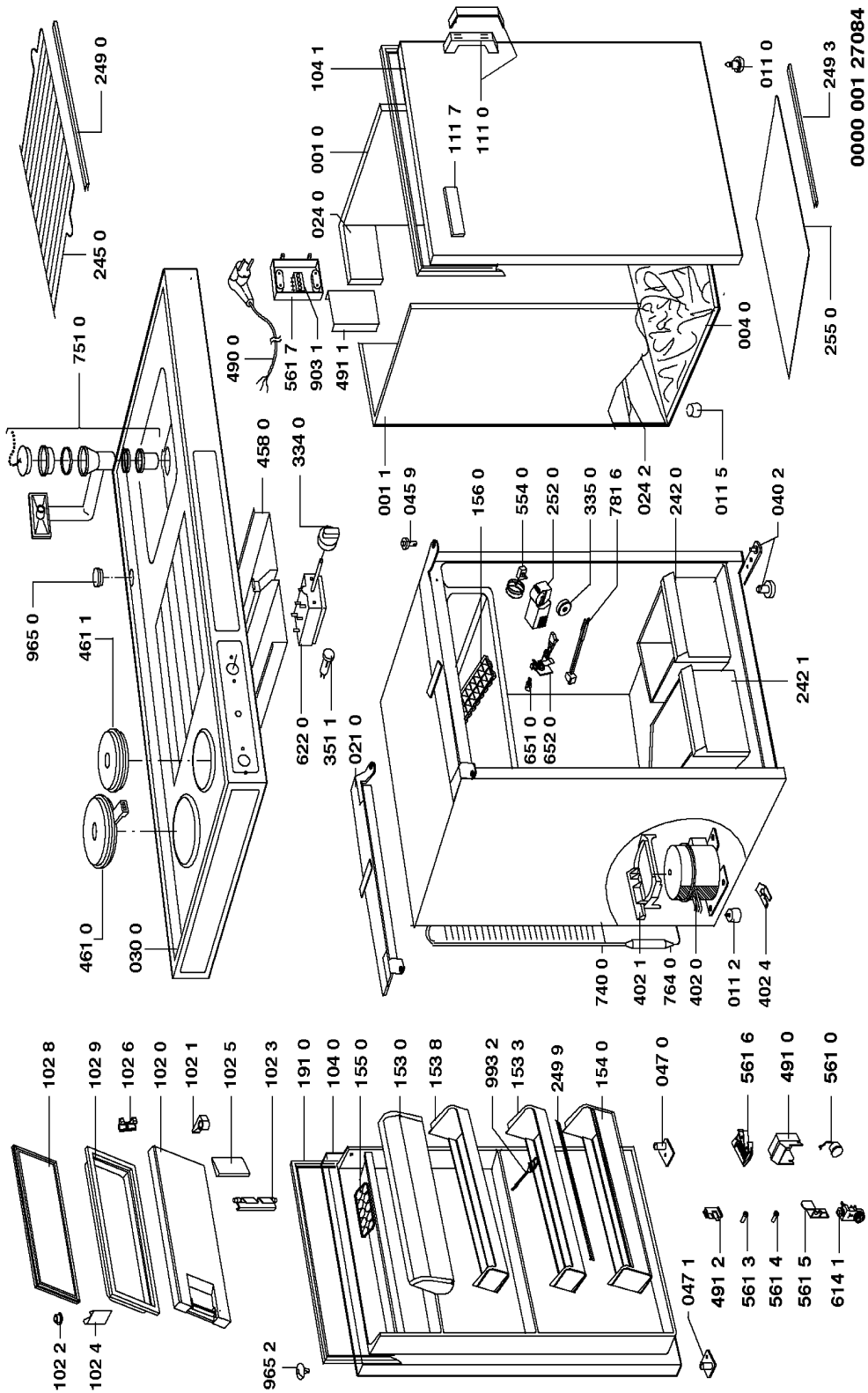
Thermostat Schaltwerte

Einschalttemperatur	+ 4,5 °C - + 4,5 °C
Ausschalttemperatur	- 16 °C - - 30 °C

Kochzonen

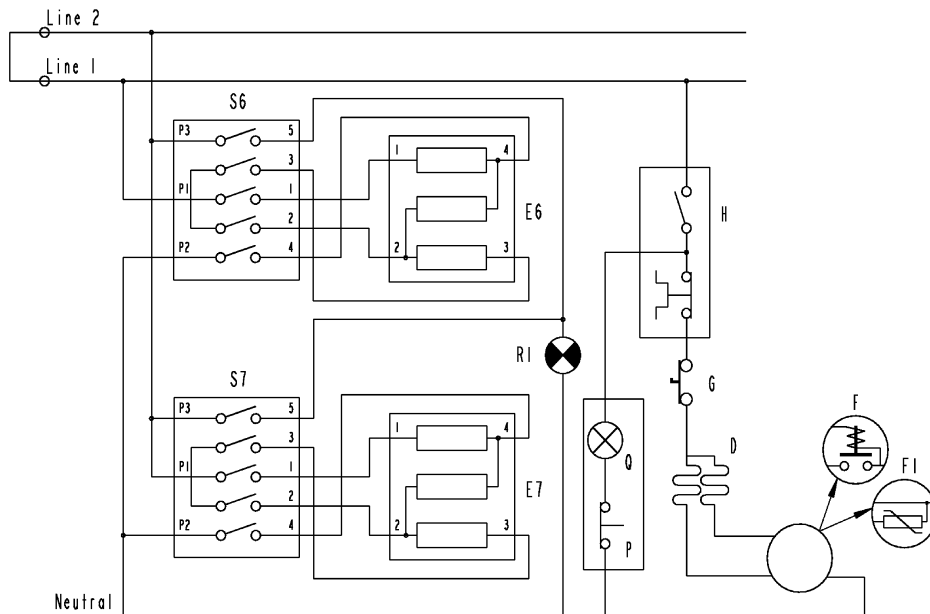
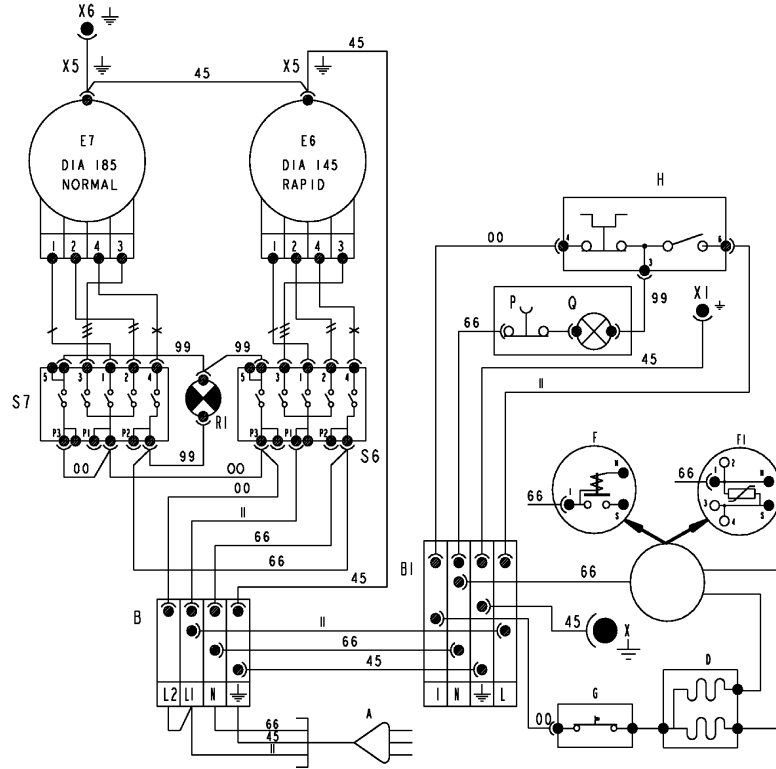
.....	Normalkochplatte (180 mm) 1500 W Schnellkochplatte (145 mm) 1500 W
-------	--

Explosionszeichnung



Stromlauf-Anschlussplan

- A PLUG
- B MAIN CONNECTING BLOCK
- BI CONNECTING BLOCK
- D REFRIGERATOR COMPRESSOR
- E6 HOT PLATE
- E7 HOT PLATE
- F STARTING RELAY
- FI P.T.C.
- G OVERLOAD PROTECTOR
- H REFRIGERATOR THERMOSTAT
- P PUSH-SWITCH
- Q LAMP
- RI YELLOW PILOT LAMP
- S6 SWITCH
- S7 SWITCH
- X COMPRESSOR EARTHING
- XI THERMOSTAT EARTHING
- X5 BRACKET EARTHING
- X6 APPLINCE EARTHING
- 00 BLACK
- II BROWN
- 45 YELLOW/GREEN
- 66 BLUE
- 99 WHITE



4619 520 33900D