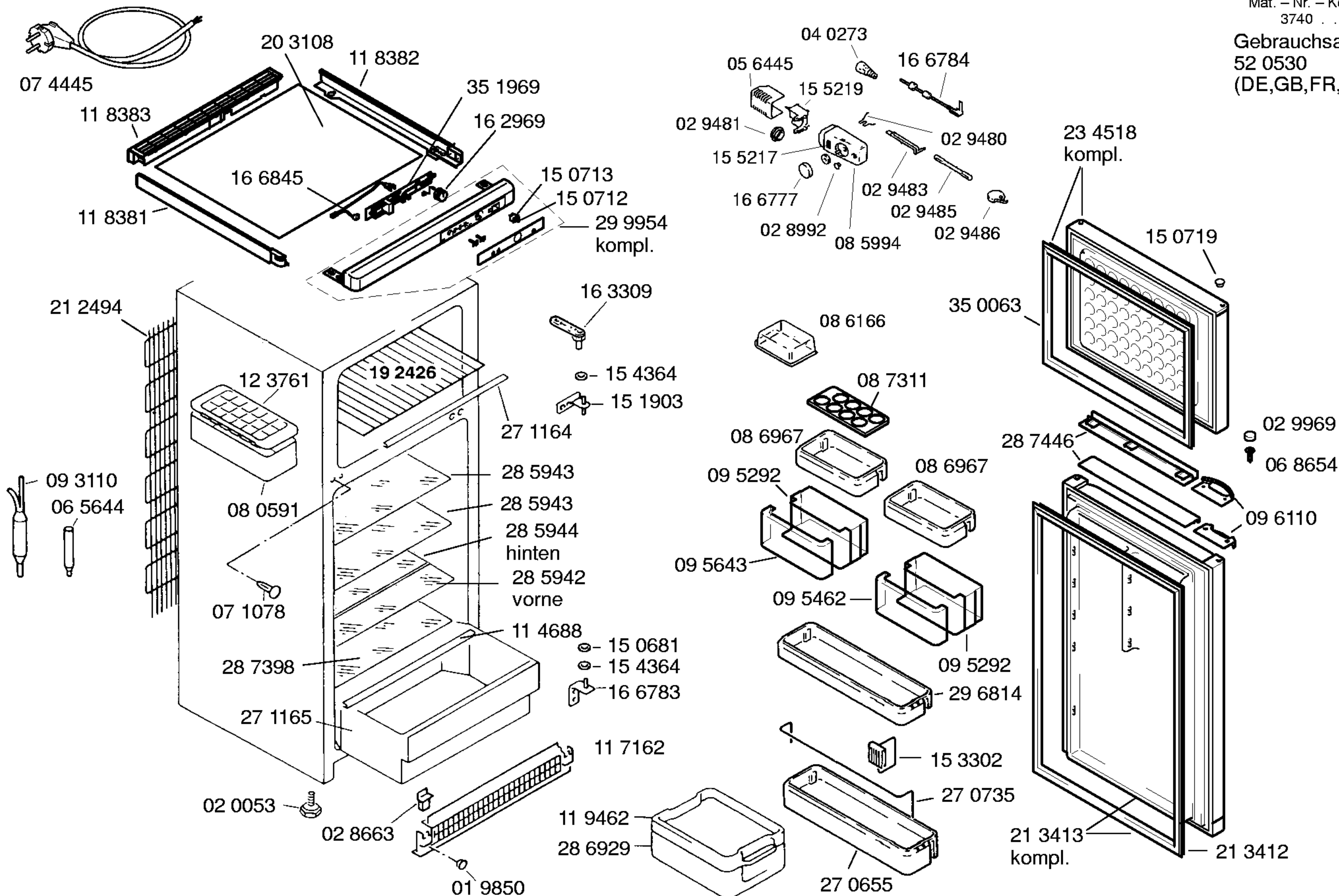
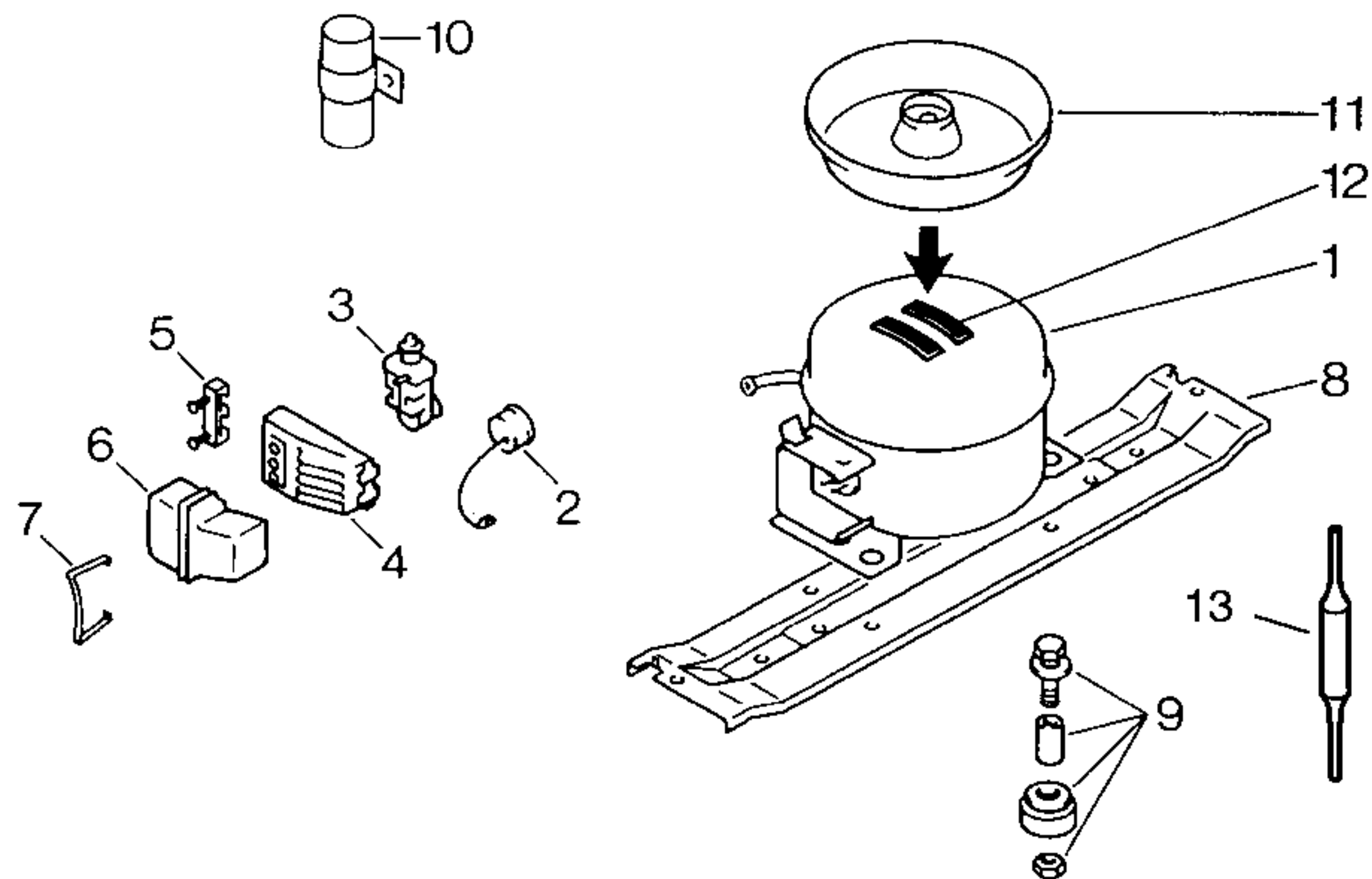




Mat. – Nr. – Konstante
3740

Gebrauchsanweisung
52 0530
(DE,GB,FR,NL)



Mat. – Nr. – Konstante
3740

Pos.	Matsushita		
	DA 110 E		
1	14 1324		
2			
3	05 8506		
4			
5	16 2549		
6	16 6782		
7	02 6731		
8	29 9953		
9	05 0166		
10			
11	08 8535		
12	05 6008		
13	35 0026		

TECHNISCHE DATEN / TECHNICAL DATA / DONNEES TECHNIQUES

Verdichter/Compressor/Compresseur Typ/Type Förderleistung/Delivery/Débit Anlaufstrom/Starting current/Cour de démarrage Widerstand/Resistance/Résistance	Matsushita DA 110 E 1980 A Ω Hi/aux			
Temp.-Regler/Thermostat Typ/Type Reglerstellung/Position Schaltwerte/Switching values/ Valeurs de commutation („abtauen“ od.)	Elektronik warm kalt +8 –1,5 +6,5 –3,0 „ein“ °C „aus“ „alarm“			
Füllmenge/Fill.quantity/Charge	R600a	g	*	
Anschlußwert/Conn.load/Puiss. connectée	W			
Heizung/Heater/Chauffage Widerstand/Resistance/Résistance Leistung/Power/Puissance	Ω W			
Ventilator/Blower/Ventilateur Widerstand/Resistance/Résistance	Ω			
Schaltuhr/Timer/Minuterie de contact Widerstand/Resistance/Résistance	Ω			
NTC-Fühlerwerte	°C	kΩ	°C	kΩ
	–5	21,2	+5	+12,5
	–3	19,1	+6,5	+11,8
	–1,5	17,6	+5,0	+11,0

INSTANDSETZUNGSHINWEISE

* siehe Typenschild

Die Umgebungstemperatur der Geräte darf nicht niedriger als +16° C sein. Sollte das dennoch vorkommen, kann o.g. Nachrüstsatz eingebaut werden. Mit dem Schalter wird die Innenbeleuchtung eingeschaltet und als künstliche Wärmequelle benutzt. Sie ist wieder auszuschalten, sobald die Umgebungstemperatur wieder ansteigt.

INSTRUCTIONS FOR REPAIR

The ambient temperature of the equipments should not be lower than +16° C; whenever this lower ambient temperature will be required the above-mentioned retrofit set may be mounted. The switch is used to activate the interior lighting used as artificial source of heat. This lighting has to be switched off whenever the ambient temperature starts to increase.

INSTRUCTIONS DE REMISE EN ETAT

Veiller à ce que la température ambiante des équipements ne dépasse pas la valeur de + 16° C. Si jamais cette température doit être prise en considération il est possible d'utiliser le jeu de rattrapage cité ci-haut. L'interrupteur sert à mettre en circuit l'éclairage intérieur utilisé en même temps en tant que source de chaleur. Cet éclairage doit être mis à l'arrêt dès que la température ambiante commence à monter à nouveau.