

Service
Service
Service sa

**PHILIPS****Whirlpool****RADIOLA****LADEN****IGNIS****J 214****DOCUMENTATION TECHNIQUE**

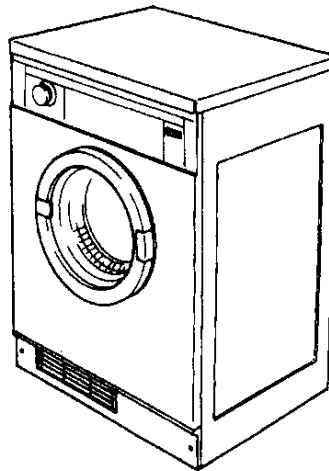
Année de lancement 1989

CARACTERISTIQUES GENERALES

Capacité : 1 à 5 kg
Chargement frontal
Système anti-froissage, refroidissement
en fin de cycle : 12 minutes.
Rotation alternée

- 10,5 min. sens horaire
- 1,5 min. sens anti-horaire

Ouverture droite ou gauche
Interrupteur de porte
Minuterie électrique

**CARACTERISTIQUES ELECTRIQUES ET DIMENSIONS**

Tension d'alimentation : 220 V - 50 Hz
Résistance de chauffage : 2 x 1250 W (43 ohms)
Puissance maximum absorbée :
2,7 kWh environ
Moteur Asynchrone
Entraînement direct par courroie

Dimensions en cm :

Hauteur : 85 cm
Largeur : 60 cm
Profondeur : 53 cm
Poids : 31 kg (non emballée)

DESCRIPTION TECHNIQUE DES COMPOSANTS**Tambour en acier inoxydable**

Volume : 105 litres
Rotation 2 sens (59 t/min.)

Circuit d'air

Aspiration de l'air à l'arrière
sur résistance de chauffage et tambour
Sortie d'air humide soit :
- directement à l'avant
- à l'arrière avec le kit livré avec l'appareil
Filtre à peluches amovible (hublot)

Minuterie : 0 à 120 min. environ

Programmateur inverseur

Touche Chauffage Doux/Fort

Kits d'adaptation

Montage en superposition sur lave-linge
frontal AWF 696 (4811 310 17129)

Ensemble ventilation fenêtre AWF 798/1
(4811 310 17133)

J214

GM 89-112

Pour votre sécurité, ces documents doivent être utilisés par des spécialistes agréés, seuls habilités à réparer votre appareil en panne.

Société Anonyme au capital de 25.000.000 Francs - R.C.S. Meaux B 632 042 560 - SIREN 632 042 560 - APE 5804 C.C.P. 1087-74N PARIS
Siège Social : rue des Vieilles Vignes - Croissy-Beaubourg - BP 01 - 77311 Marne la Vallée Cédex 2 - Tél. (1) 64.61.32.00 - Télex 613 470F

Sous réserve de modifications

4811 740 19055

Reproduction interdite

DESCRIPTION TECHNIQUE DES COMPOSANTS ET DES SECURITES (suite)

PROGRAMMATEUR CARPANO - PONS

EATON(cycle complet 24 min.)
Commande alternative

- moteur direct : 10,5 min.
 - moteur inverse : 1,5 min.
 - chauffage : 10 min.
 - arrêt chauffage : 2 min.
- (période de rotation du moteur en inverse)

MINUTERIE

Sibel 1 pôle
Durée : 120 min.

RESISTANCE DE CHAUFFAGE

Élément circulaire double

- 1 élément : 1250 W
- 2 éléments : 2500 W

THERMOSTAT CHAUFFAGE TOC

- Contacts à l'ouverture : 145 °C env.
- Contacts à la fermeture : 120 °C env.

THERMOSTAT ENTREE (Chauffage)

- Contacts à l'ouverture : 147 °C env.
- Contacts à la fermeture : 120 °C env.

MOTEUR D'ENTRAINEMENT

Type LEMAC
(voir caractéristiques ci-dessous)

TRANSMISSION

Transmission par courroie crantée reliant la poulie moteur à la circonférence extérieure du tambour. La tension s'effectue par une poulie intermédiaire à ressorts.

VOLUME D'AIR

Approximativement 140 mètres cubes d'air/heure
(avec la charge normale de linge)

PORTE EXTERIEURE

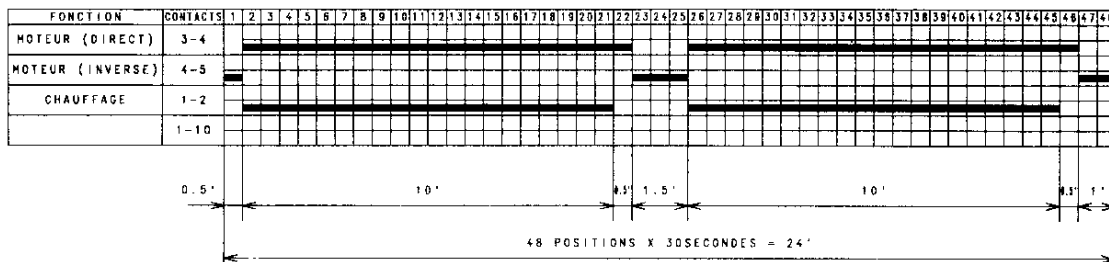
Arrêt du moteur dès l'ouverture de porte

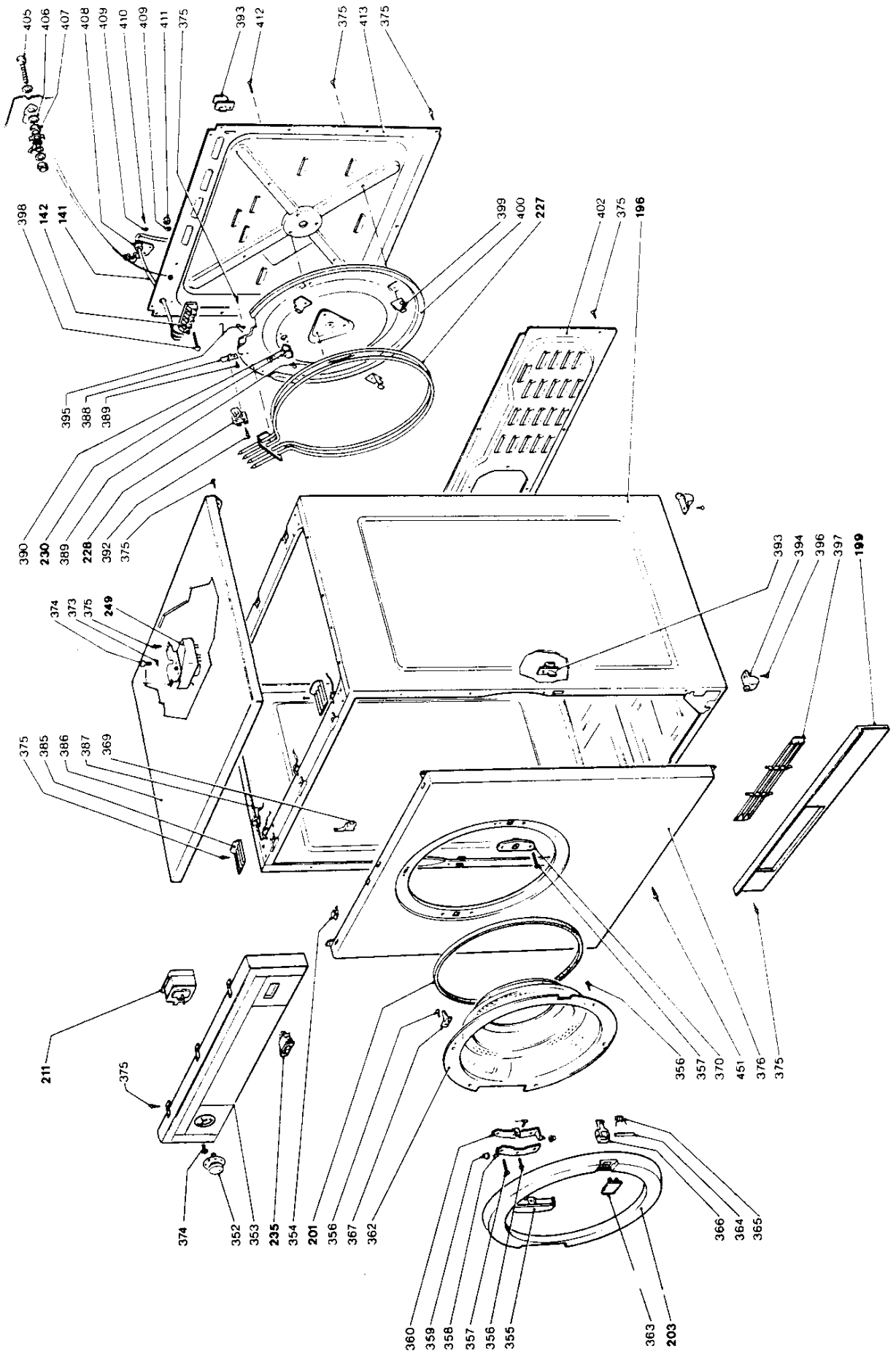
CARACTERISTIQUES DU MOTEUR ET DIAGRAMME DE L'INVERSEUR

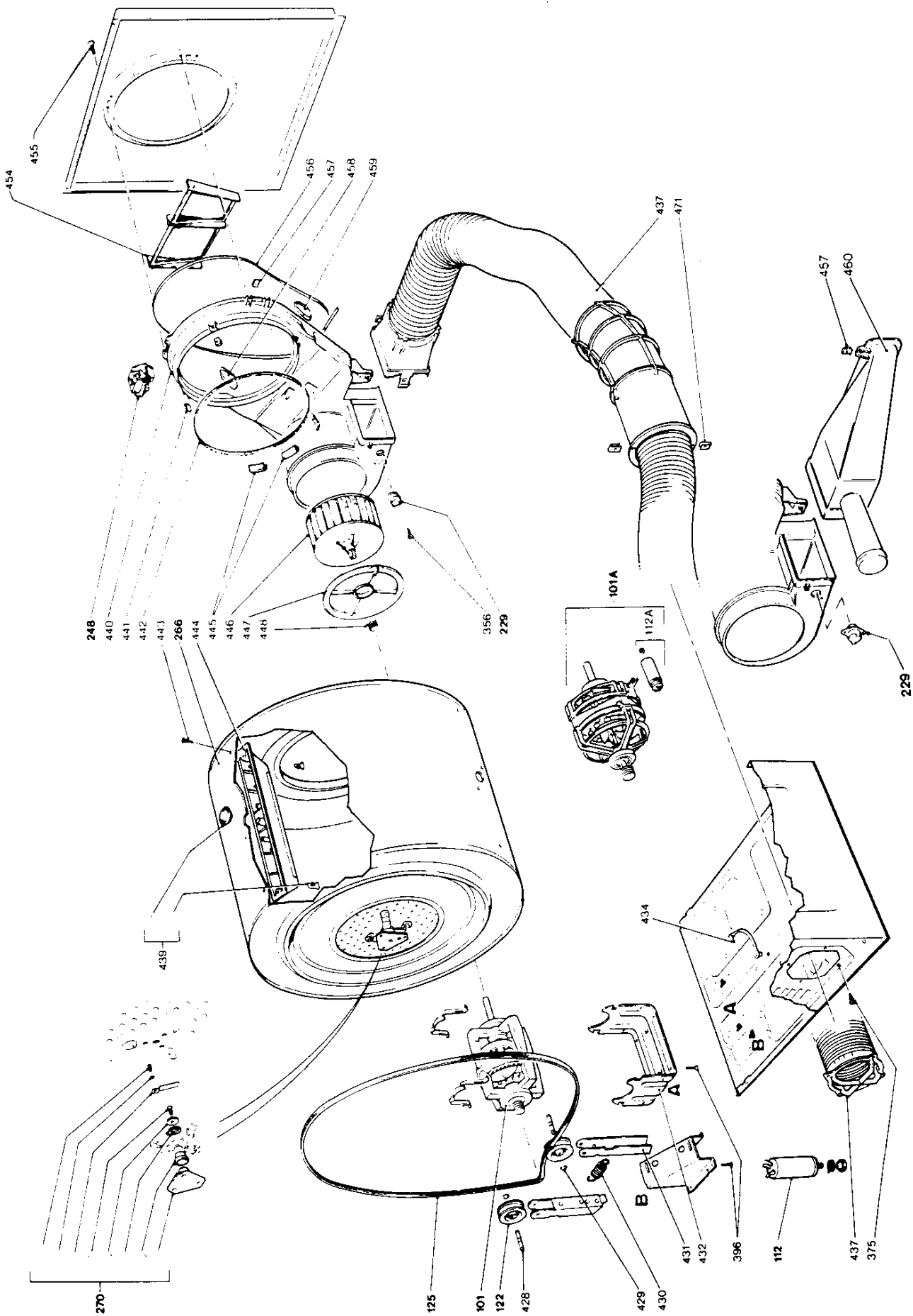
MOTEUR D'ENTRAINEMENT

	LEMAC 1/8 CV
PUISSANCE ABSORBEE A VIDE EN CHARGE	110W 160W
COSOMMATION A VIDE EN CHARGE	0.45A 0.75A
VITESSE A VIDE EN CHARGE	1450 t/min 1350 t/min
RESISTANCE DES ENROULEMENTS	41.8Ω ET 43.3Ω
LIMITEUR DE TEMPERATURE	BI-METAL
TEMPERATURE FONCTIONEMENT	ENTRE 125°C ET 135°C REENCLANCHEMENT 80°C

PROGRAMMATEUR INVERSEUR







LISTE DE PIECES SERVICE

Rep	Désignation	Code commande
101	ENS. MOTEUR REVERSE	4819 361 58035
101 A	ENS. MOTEUR CONDENSATEUR	4819 361 58089
112	CONDENSATEUR 6,3 mF	4819 121 18042
112 A	CONDENSATEUR 8 mF	4819 121 18147
122	GALET	4819 528 88037
125	COURROIE 3PJ1968LP	4819 358 18019
141	CORDON ALIMENTATION	4819 321 18093
142	BLOC DE CONNEXION	4819 290 68098
196	CARROSSERIE	4819 440 18856
199	PLINTHE MARRON	4819 440 19192
201	JOINT DE PORTE	4819 466 68931
203	CADRE SUPPORT HUBLOT BL	4819 532 38025
211	MINUTERIE	4819 282 18234
227	ELEMENT DE CHAUFFAGE	4819 259 28395
228	THERMOST CHAUFF TOC	4819 282 48067
229	THERMOSTAT SORTIE 60° C	4819 282 48047
230	THERMOST ENTREE 147° C	4819 282 48046
235	COMMUTATEUR CHAUFFAGE	4819 277 18133
248	MICRO INTERRUPTEUR	4819 310 38156
249	PROGRAMMATEUR INVERSEUR	4819 282 18194
266	ENSEMBLE TAMBOUR	4819 418 18239
270	ENSEMBLE PALIER	4819 535 78078
352	BOUTON DE MINUTERIE	4819 412 48788
353	BANDEAU BLANC	4819 452 79717
354	BAGUE DE FIXATION	4819 290 48004
355	CACHE CHARNIERE BL	4819 440 19007
356	VIS	4819 502 38185
357	FIXATION	4822 502 30074
358	CHARNIERE SUR HUBLOT	4819 417 18624
359	SUPPORT CHARNIERE NOIR	4819 462 78525
360	CHARNIERE S/CARROSSERIE	4819 417 18625
362	HUBLOT	4819 450 68699
363	POIGNEE PORTE HUBLOT	4819 498 69365
364	AXE CROCHET FERMETURE	4819 535 18013
365	RESSORT CROCHET FERMETURE	4819 492 48105
366	CROCHET DE FERMETURE	4819 417 58032
367	LEVIER INTERRUPTEUR	4819 404 49025
369	RESSORT DE FIXATION	4819 492 68299
370	GACHE DE SERRURE	4819 459 48236
373	RONDELLE VERROU 3 mm	4819 530 88023
374	VIS M3X5	4819 502 38113
375	FIXATION ENS. EVACUATION	4822 502 30131
376	PANNEAU AVANT	4819 440 18849
385	FIX.AVANT TABLE TOP	4819 404 49181
386	COUVERCLE DE DESSUS	4819 440 18851
387	SERRE CABLE	4819 535 98165
388	ETRIER FIXATION T O C	4819 404 49028

Rep	Désignation	Code commande
389	VIS AUTOTARAUEUSE	4819 502 38044
390	JOINT DE THERMOSTAT	4819 325 68005
392	VIS 4X5/8	4819 502 38207
393	SUPPORT DE CLIPS	4819 401 18246
394	PIED	4819 462 78598
395	CLIPS FIX.RESISTANCE CHAUFF.	4819 492 68317
396	VIS TARAUEUSE PIED	4822 502 30006
397	GRILLE DE PLINTHE	4819 460 59807
398	VIS M4X25	4819 502 18185
399	SUPP.ELEMENT CHAUFFAGE	4819 404 49024
400	FLASQUE SUPP.RESISTANCE	4819 440 18852
402	PANNEAU ARRIERE INFERIEUR	4819 440 18854
405	VIS M5X18	4819 502 18184
406	BAGUE D'ARRET 5 mm	4819 530 88011
407	ECROU 6 PANS 5 mm	4822 505 10327
408	BRIDE DE FIXATION	4822 401 10593
409	RONDELLE FIX. M5X10X1	4819 530 88022
410	VIS AUTOTARAUEUSE	4819 502 38022
411	ECROU 4 mm	4819 505 18159
412	VIS	4819 502 38203
413	PANNEAU ARRIERE SUPERIEUR	4819 440 18855
428	AXE DE GALET	4819 535 38014
429	CIRCLIPS DE GALET	4822 530 70125
430	RESSORT COURROIE	4819 492 38074
431	SUPPORT DE ROULETTE	4819 404 48662
432	SUPPORT MOTEUR	4819 404 49026
434	ETRIER FIX. SUP. MOTEUR	4819 401 18247
437	KIT EVACUATION AWF692	4811 310 17128
439	KIT JOINTS TAMBOUR	4819 310 38197
440	ENSEMBLE BANJO	4819 418 49792
441	PATIN COURT	4819 520 28022
442	JOINT AVANT	4819 466 69065
443	VIS AUTO TARAUEUSE	4822 502 30098
444	AUBE DE TAMBOUR	4819 515 28131
445	PATIN LONG	4819 520 28021
446	TURBINE VENTILATEUR	4819 515 28127
447	COUVERCLE BOITIER TURBINE	4819 440 18858
448	FIXATION HELICE	4819 492 68297
451	VIS 8X1/2	4819 503 10026
454	FILTRE TAMIS	4819 480 58091
455	VIS 6X1/2	4819 502 38209
456	JOINT DU BANJO	4819 466 69066
457	RESSORT CLIP	4819 492 68296
458	JOINT BANJO (DROIT)	4819 460 88279
459	JOINT BANJO (GAUCHE)	4819 460 88281
460	BOITE DEVIATION (AV)	4819 418 68122
471	FIX ENSEMBLE EVACUATION	4819 492 68316
	KIT FIXATION MOTEUR	4822 310 20275

OBJET : NOUVEAU CODE SERVICE

A partir de la 3ème semaine de 90, un tambour en acier inox avec le flanc peint au lieu du flanc en inox, est monté en usine.

Il est disponible en SAV sous le code : 4819 418 18188.

Les deux tambours (flanc peint/flanc inox) sont parfaitement interchangeables .

I52742

90-02

A classer avec doc : J 214
A classer avec doc : SL 221 et BL

code : 4811 740 19055
code : 4811 740 19053

Service Bulletin

SECHE-LINGE

MODELES :

AWG 271 - AWG 272 - AWG 273 - AWG 276 - AWG 277 (PHILIPS-WHIRLPOOL)
AWF 030 - AWF 032 (IGNIS)
S 210 - S 330 - J 214 - P 510 - P 520 (LADEN)
SL 201 - SL 221 - SL 230 - SL 232 - SL 242 - SL 432 (RADIOLA)

SUJET : FIXATION DU COUVERCLE DE VENTILATEUR

Pour améliorer la fixation du couvercle du ventilateur, une modification a été introduite progressivement à partir de la semaine 9344.

Cette fixation est noire (voir l'illustration).

Nouvelles pièces Service sont :

7435 - Kit couvercle de ventilateur	4819 440 19619
9656 - Fixation	4819 462 48404

