

**LADEN**

# Service Manual

## LAVE-LINGE

### FRONTAL

### FL 1219

**MODELE  
VERSION**

FL 1219

8580 026 29000

Page

DONNEES TECHNIQUES

2 - 4

LISTE DE PIECES

5 - 6

VUE ECLATEE

7

SCHEMA DE CABLAGE

9

SCHEMA DE PRINCIPE

10

CHARTE PROGRAMME

11 - 16

TEXTE/LEGENDE

17 - 18

FAMILLE

SC1

**Global White**

**DONNEES TECHNIQUES****Dimensions**

Hauteur	85,0	cm
Largeur	59,5	cm
Profondeur	56	cm

**Poids**

Net	73	kg
-----	----	----

**Alimentation**

Tension	230	V
Fréquence	50	Hz
Puissance absorbée	2,3	kW
Intensité maxi.	10	A

**Tambour**

Volume	48	l
Rotation essorage max.	1200	tr/min

**Charge de linge sec**

Coton / couleur	5	kg
Coton rapide	3	kg
Coton court	5	kg
Synthétique	2,5	kg
Quotidien	3	kg
Synthétique rapide	1,5	kg
Synthétique court	2,5	kg
Délicat	1,5	kg
Laine	1	kg

**Pressostat****Hauteur d'eau dans la colonne d'eau**

<b>Niveau 1</b>		
Niveau travail	60 ± 5	mm
Niveau repos	35 ± 5	mm

**Débordement**

Niveau travail	280 ± 20	mm
----------------	----------	----

**Hauteur d'eau dans le tambour**

<b>Niveau 1</b>		
Niveau travail	25 -39	mm
<b>Débordement</b>		
Niveau travail	267- 306	mm

**Courant nominal****Contact**

11 - 12	4 (4)	A
11 - 14	16 (4)	A
11 - 16	1 (1)	A

**Contacts système**

11 - 12 - 14	- Contact de saut de pas
11 - 16	- Contact d'action lente

**Verrouillage de porte**

Temps de fermeture	3 - 6"	(20 °C)
Temps d'ouverture	60 - 90"	
Tension	230	V
Intensité:		
contact 4 - 5	16(4)	A

**Élément chauffant**

Type de chauffage Thermoplongeur avec contrôle de température par CTN

Tension	230	V
Puissance	2050	W
Résistance (R25)	22 - 28	Ω

**Thermistance (CTN):**

0 °C	35,9	kΩ
30 °C	9,8	kΩ
40 °C	6,6	kΩ
50 °C	4,6	kΩ
60 °C	3,2	kΩ
70 °C	2,3	kΩ
95 °C	1,1	kΩ

**Anti-débordement**

Température de l'eau	60	°C
Débit <1 bar	8	l/min
Pression supportée	0,5 - 10	bar
Tension	220 - 240	V
Fréquence	50	Hz
Tension de départ		
< 6 bar	160	V
6 - 10 bar	170	V
Intensité	35	mA
Puissance	6	VA
Enroulement (20 °C)	3,4 - 4,5	kΩ

**Pompe de vidange (synchrone)**

Tension	230	V
Intensité	0,3	A
Puissance	34	W
Fréquence	50	Hz
Enroulement	155 ± 7%	Ω
Protection moteur	oui	(170°C)
Débit (1,25 m hauteur)	14± 2	l/min

## DONNEES TECHNIQUES

### Programmateur

Type	SC1
No de fab.de la platine	4619 710 67598
No de platine programmée	4619 744 82281
Tension	230 V
Fréquence	50 Hz
Nombre de pas	32
<b>Température</b>	
- de fonctionnement	jusqu'à 70 °C
- de stockage	jusqu'à 85 °C
<b>Connecteur</b>	
OA4.1 - OA4.2	5. Option
OA4.3 - OA4.4	6. Option
OB4.1 - OB4.2	3. Option
OB4.3 - OB4.4	4. Option
OC4.1 - OC4.2	1. Option
OC4.3 - OC4.4	2. Option
SLT3.1 - SLT3.3	Sélecteur température
SLS4.1 - SLS4.4	Sélecteur d'essorage
VCF3.1 - VCF3.3	Electrovanne eau froide
VHF3.1 - VHF3.3	Electrov.eau chaude
Pi5.1 =	Pôle moins
alimentation	
Pi5.2 =	Données
Pi5.3 =	Horloge
Pi5.4 =	Pôle plus alimentation.
PL3.1 - PL3.3	Lampe témoin

### Connecteur

M7.1 - M7.7	Moteur
DP2.1 - DP2.2	Pompe
AQS2.1 - AQS2.2	Anti-débordement
SET2.1 - SET2.2	CTN
DSS3.1 - DSS3.3	Sécurité de porte
PR2.1 - PR2.2	Pressostat

### Connecteur simple

HE2.1 - HE2.2	Elément chauffant
PS2.1 - PS2.2	Pressostat
SM3.1 - SM3.2	Marche/arrêt (connecteur 3 pôles)

### Vitesses

Rotation lavage	54	tr/min
Rotation pré-essorage	95	tr/min
Rotation essorage maxi.	1200	tr/min

### Résistances (au sélecteur) :

1160 tr/min	4,7	kΩ
960 tr/min	3,6	kΩ
780 tr/min	2,7	kΩ
580 tr/min	1,8	kΩ
440 tr/min	1,1	kΩ
95 tr/min	0,68	kΩ
0	0	

Sans résistance sur l'interrupteur poussoir :  
 Touche non activée 1160 tr/min

Touche activée 580 tr/min

### Points de contrôles

Moteur	M7.6 - DSS 3.2	> 40 V
Anti-débordement	AQ2.2 - DSS 3.2	230V
- à la pompe	AQ2.1 - DSS 3.2	230V
CTN		non mesurable
Pompe	DP2.1 - DP2.2	230 V
Sécurité de porte	DSS3.1 - DSS3.3	230 V
Pressostat	E4 - E2	230 V
- vide	PR2.1 - E2	230 V
- plein	PR2.2 - E2	230 V
Electrovanne(Rast 2,5)	V2.1 - V2.2	>170 V
Options		non mesurables

### Moteur

Type	MCA 52/ 64 - 148 t.f. WHE 0 i = 1:13,3
------	--

### Enroulements

contact (6 - 7)	68,7	± 7%Ω
Contact (4 - 5)	2,15	± 7%Ω
Contact (5 - 6)	1,46	± 7%Ω
Contact (5 - 7)	0,65	± 7%Ω

### Filtre antiparasites

Type	ISKRA - KPB 7325
Tension	230 V
Condensateur	250nFX1+2x22nFY2
Courant de dérivation	≥4,15 mA(2x2,075mA) à 250V 50Hz
Résistance	1 ± 5% MΩ

### Sélecteur de température/essorage

Positions	7
Tension	5 V
Valeur de résistance:	
1 - 2 - 3	shunt interne
4 - 6	shunt interne
5 - 6	pos.1 <10 Ω
«-»	pos.2 0,68 ± 5% kΩ
«-»	pos.3 1,10 ± 5% kΩ
«-»	pos.4 1,80 ± 5% kΩ
«-»	pos.5 2,70 ± 5% kΩ
«-»	pos.6 3,60 ± 5% kΩ
«-»	pos.7 4,70 ± 5% kΩ

### Températures

Min - 30°C - 40°C - 50°C - 60°C - 70°C - 95°C

## DONNEES TECHNIQUES

### Touches

Touche M/ A	SM	
Touche Départ retardé	STD	OPT.1
Touche repassage rapide	SEI	OPT.2
Touche arrêt cuve pleine	SRS	OPT.3

### Classe d'efficacité

Classe d'efficacité énergétique	A
Classe d'efficacité de lavage	A
Classe d'efficacité d'essorage	B

### Généralités

- Capacité de 5 Kg
- Vitesse d'essorage maxi 1200 tr/mn
- Programme laine
- Tambour inox 42l
- 4 bacs à produits
- Accès direct à la pompe de vidange en façade

## LISTE DE PIECES

Model FL 1219  
Service No. 858002629000  
Version 858002629000

Pos. No.	Code 12NC	Description	Pos. No.	Code 12NC	Description
001 0	4812 440 10784	CARROSSERIE GW	480 0	4812 321 78109	CABLE PROGRAMMAT./MOTEUR
002 0	4812 440 10778	CLAPET	490 0	4819 321 18136	CORDON SECTEUR 2 m
011 0	4819 462 48472	PIED REGLABLE	491 0	4812 321 28367	BORNIER D' ALIMENTATION
021 0	4812 440 10783	FACADE GW	491 1	4812 502 38152	VIS 4,8x19
024 0	4812 440 18998	PANNEAU ARRIERE	500 0	4812 282 19522	PROGRAMMATEUR SC1 (DS,EI,RH)
025 0	4812 440 19817	SUPPORT BANDEAU	503 0	4812 239 58004	PLATINE DEPART DIFFERE
030 0	4812 440 10781	TABLE TOP GW	571 0	4812 271 28375	ELECTROVANNE EAU
040 0	4812 417 18787	CHARNIERE HUBLLOT	581 0	4812 271 28441	PRESSOSTAT 1 NIVEAU
050 0	4812 440 10779	PLINTHE GW	620 0	4819 410 28998	INTERRUPTEUR OPTIONS
061 0	4812 466 88458	MASSE SUPERIEURE 14,5 kg	621 0	4819 410 29004	INTERRUPTEUR M/A
061 1	4812 466 88607	CONTREPOIDS	621 1	4819 276 18366	INTERRUPTEUR DEPART DIFFERE
061 2	4819 310 39227	KIT VIS FIX. MASSE SUP.	622 0	4812 413 48279	SELECTEUR TEMP/ ESSORAGE
061 3	4819 310 39228	KIT VIS FIX. MASSE AVANT	630 0	4812 280 58019	SECURITE DE PORTE
081 0	4812 529 18038	AMORTISSEUR INF CUVE	691 0	4812 282 18702	SONDE CTN SEULE (SC1)
084 0	4812 466 58001	SILENTBLOC RESSORT SUP.	701 0	4819 530 28848	TUYAU D'ARRIVEE D'EAU
086 1	4812 401 18413	SUPPORT AMORTISSEUR SUP.	701 1	4819 466 69704	JOINT ET FILTRE EAU
086 2	4812 401 18412	BLOCAGE AMORTISSEUR	702 0	4819 530 29019	DURIT ARRIVEE D'EAU
110 0	4812 498 18261	POIGNEE PORTE GW	707 0	4812 526 48033	INJECTEUR DISTRIBUTION EAU
130 0	4812 417 28047	PLAQUE INSERT HAUT HUBLLOT	707 1	4812 526 48028	INJECTEUR DURIT ARRIVEE D'EAU
130 1	4812 417 28048	PLAQUE INSERT BAS HUBLLOT	708 1	4812 530 48143	DURIT BAC PRODUITS / CUVE
131 0	4812 417 28046	CROCHET DE PORTE	711 0	4812 418 88026	BAC A PRODUITS 4 COMPART.
131 1	4812 417 28045	AXE DE POIGNEE	712 0	4812 418 79655	TIROIR BAC A PRODUIT
131 2	4812 492 58022	RESSORT POIGNEE PORTE	713 0	4812 418 88028	CLAPET MOBILE DE TIROIR
135 1	4812 498 18262	BOUTON	717 0	4819 321 28092	CABLE + GAINE DE REGLAGE
135 2	4812 491 48004	RESSORT SECURITE ENFANT	717 1	4812 321 38013	LEVIER DE RAPPEL
135 3	4812 290 68153	SUPPORT REGLABLE	717 2	4812 321 38012	LEVIER DE TENSION CABLE
140 0	4812 450 68219	HUBLLOT EN VERRE	717 3	4812 278 88018	COULISSEAU SUPPORT CABLE
143 0	4812 440 10782	CADRE VITRE GW	717 4	4812 492 38359	RESSORT D' INJECTEUR
144 0	4812 440 10785	CADRE DE HUBLLOT GW	717 5	4812 528 38065	CAME DISTRIB.SC1 + ADAPTATEUR
191 0	4812 460 68527	JOINT DE HUBLLOT STANDARD	718 0	4812 526 48051	SIPHON TIROIR
191 0	4812 460 68532	JOINT DE HUBLLOT ANTI-GRAISSE	718 1	4812 418 88024	ACCESSOIRE TRAPPE PV/LESSIVE
191 1	4812 492 18017	COLLIER ARR. JOINT HUBLLOT	753 1	4819 418 68234	CHAMBRE DE COMPRESSION
191 2	4819 530 58059	COLLIER AV. JOINT HUBLLOT	754 0	4812 530 28826	DURIT CUVE/POMPE
200 1	4812 418 18369	1/2 CUVE AVANT	754 1	4812 530 28832	ECO FLOTTEUR
200 2	4812 418 18318	1/2 CUVE ARR. + ROULEMENTS	754 2	4812 530 28829	JOINT ECO FLOTTEUR
200 4	4812 290 88054	AGRAFE SERTISSAGE CUVES PPN	760 0	4812 480 58105	FILTRE POMPE VIDANGE
220 0	4812 418 18191	TAMBOUR INOX + CROISILLON 1200	781 0	4819 530 28847	TUYAU DE VIDANGE
271 0	4812 358 18056	COURROIE DE TAMBOUR 1250 J5	782 0	4812 530 28827	TUYAU DE PRESSOSTAT
272 0	4812 528 58027	POULIE TAMBOUR DIAM.298 mm	787 0	4812 530 28813	DURIT MISE AIR LIBRE
272 2	4812 532 18024	RONDELLE MONTAGE POULIE	787 2	4819 401 18868	COLLIER DURIT MISE AIR LIBRE
272 3	4812 505 18371	ECROU DE POULIE M 12	794 5	4812 530 58095	JOINT CHAMBRE COMPRESSION
292 0	4812 530 58101	JOINT D'ETANCHEITE CUVE	900 0	4812 255 18204	SUPPORT TUYAUX
301 0	4812 452 12258	BANDEAU FL 1219	900 1	4812 290 88049	SUPPORT PROTECTION CABLAGE
303 0	4812 498 78287	POIGNEE TIROIR	900 2	4812 290 88077	SUPPORT FILS DOS CARROSSERIE
331 0	4812 412 78945	BOUTON PROGRAM.	900 3	4812 401 18446	SUPPORT FILS COTE CARROSSERIE
331 1	4812 412 78946	BOUTON TEMP/ESSORAGE	900 4	4819 401 18872	COLLIER DURIT CUVE/POMPE
332 0	4812 410 29054	POUSSOIR	900 5	4819 401 18529	GRAND COLLIER DURIT C/P.
339 0	4819 413 28035	EMBOUT D' AXE PROG.	900 6	4812 401 18444	SUPPORT THERMOPLONGEUR
339 1	4812 413 18198	EMBOUT D'AXE BOUTON TEMP/ESS	900 7	4812 255 18205	SUPPORT PRESSOSTAT
400 0	4812 361 58094	MOTEUR 1000,1200 MCA52/WHEO	900 8	4819 401 18823	AGRAFE TUYAU VIDANGE
400 1	4812 502 18401	VIS FIX. MOTEUR/MASSE M8X 35	901 3	4812 401 18549	FIXATION TUYAU
409 0	4812 362 48004	CHARBON MOTEUR CESET	910 5	4812 502 18516	VIS 4,2 x 13
421 0	4812 121 18142	FILTRE ANTIPARASITES 1,00µ F	930 0	4819 492 38139	RESSORT SUP. BLOC LAVEUR
430 0	4812 310 28144	POMPE DE VID. KIT	941 0	4812 520 28004	ROULEMENT 6206
451 0	4812 259 28758	THERMOPLONGEUR 2050 W + CTN	941 1	4812 520 28066	ROULEMENT 6204

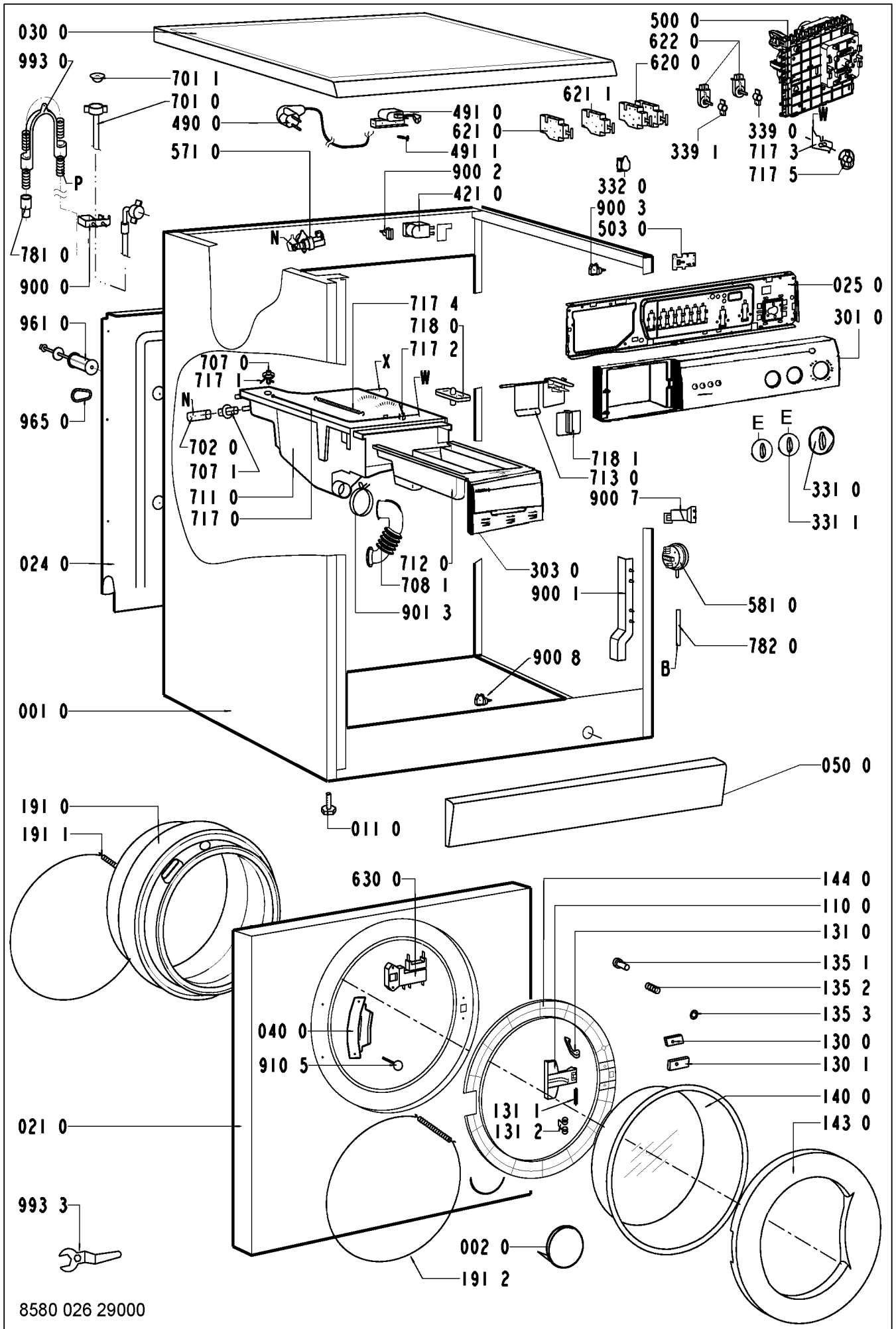
**LISTE DE PIECES**

**Model** FL 1219  
**Service No.** 858002629000  
**Version** 858002629000

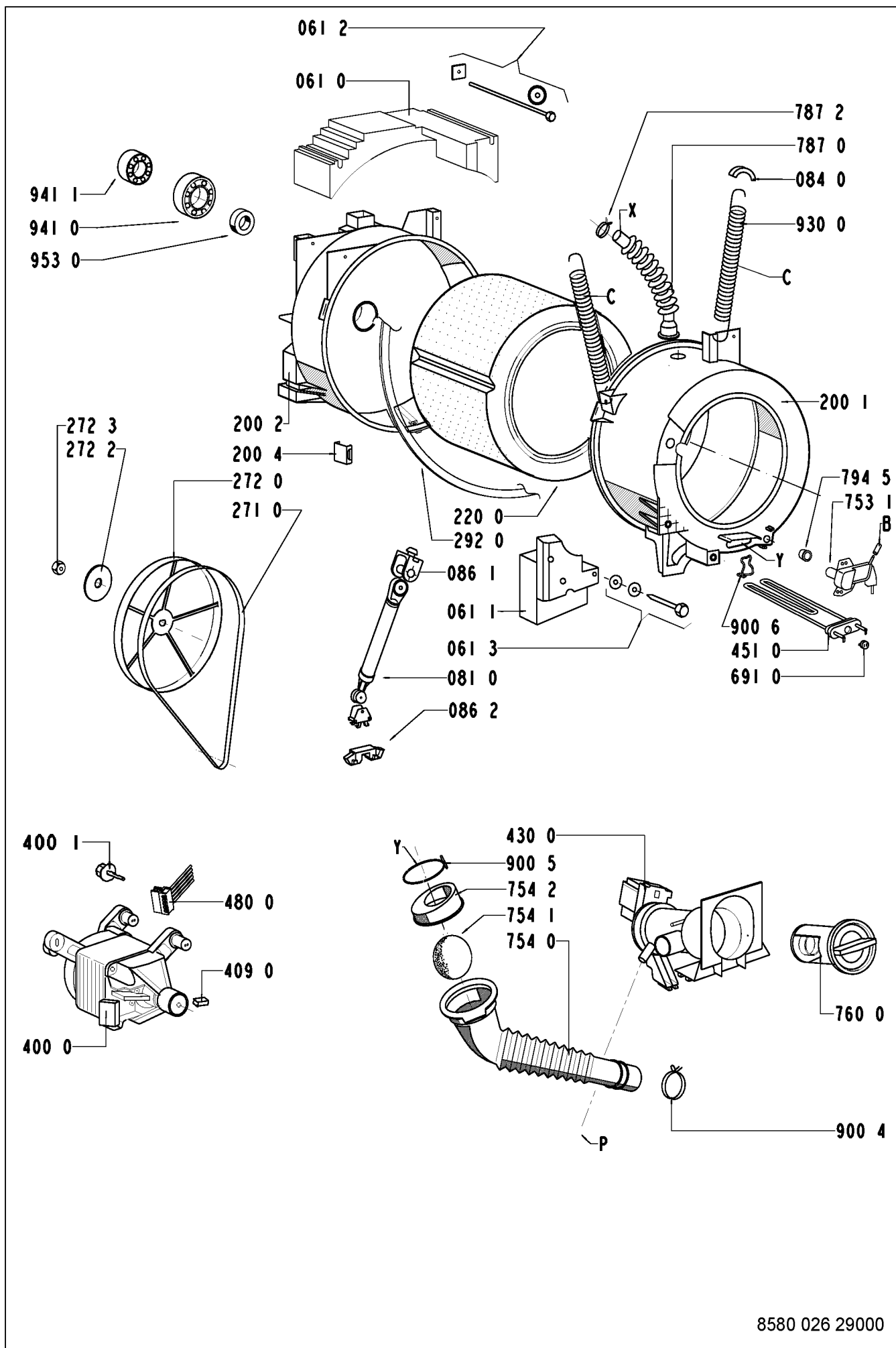
---

<b>Pos. No.</b>	<b>Code 12NC</b>	<b>Description</b>
953 0	<b>4812 530 58099</b>	JOINT D'ETANCHEITE 1200
961 0	<b>4819 532 68829</b>	BRIDAGE BLOC LAVEUR
965 0	<b>4812 466 68545</b>	CACHE BRIDAGE
993 0	<b>4819 530 29028</b>	CROSSE TUYAU VIDANGE
993 3	<b>4812 395 58004</b>	CLEF REGLAGE PIEDS / BRIDAGE

## VUE ECLATEE

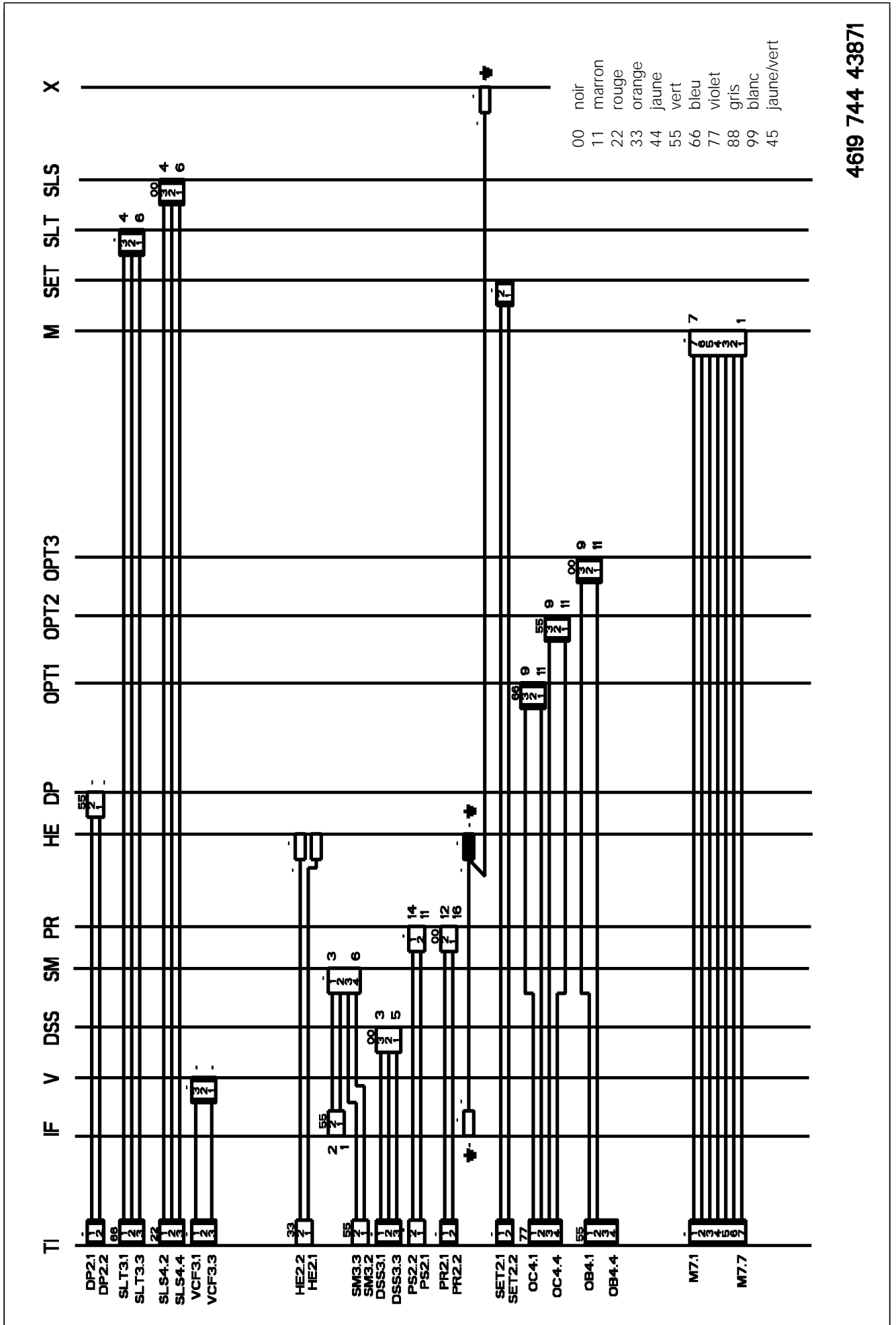


**VUE ECLATEE**





## SCHEMA DE CABLAGE





## CHARTRE PROGRAMME

Delta SC1

### CYCLE DE LAVAGE COTON

4619 744 62701

	PHASE LAVAGE	PRELAVAGE	PHASE ENZYME	LAVAGE	1 <sup>er</sup> RINCAGE	2 <sup>eme</sup> RINCAGE	3 <sup>eme</sup> RINCAGE	ESSORAGE
VITESSE	max. 850 tr/min 54 tr/min				LS 650 285 sec	LS 850 285 sec	LS 850 255 sec	ES 369 sec
NIVEAU	NIVEAU N1				ARRET CUVE PLEINE			
TEMPERATURE	COMPARTIMENTS DETERGENTS Temp. select. 40°C 30°C	PRELAVAGE	LAVAGE	LAVAGE	LAVAGE	BLANCHISSAGE	ASSOU-PLISSANT	
	VERROUILLAGE DE PORTE							
	VIDANGE (N1 + 30 sec)							
	programme normal + contrôle charge lourde		15 min	50-70 min (20 min supplémentaires pour 53l, coton 60°C sans options)	11 min	13 min	7 min	15 min
	contrôle charge moyenne uniquement		15 min	43-63 min		13 min	7 min	15 min
	contrôle charge faible uniquement		15 min	26-46 min		13 min	7 min	15 min
	ECO			90°C, 70°C -> 60°C, 50°C -> 40°C / + 15 min	moins d'eau	moins d'eau	moins d'eau	
	DEMI-CHARGE/PEU SALE				moins d'eau	moins d'eau	moins d'eau	
	RAPIDE			<= 60°C / 20-30 min	moins de Temps	moins de Temps	moins de Temps	
	ANTI-FROISSAGE				plus d'eau	Essorage léger	plus d'eau	Essorage léger
	PRELAVAGE	16-17 min	13-14 min	35-55 min				
	RINCAGE PLUS				plus d'eau plus de Temps	plus d'eau plus de Temps	plus d'eau	

inversions = 16 sec  
10...12 sec ON / 6...4 sec OFF

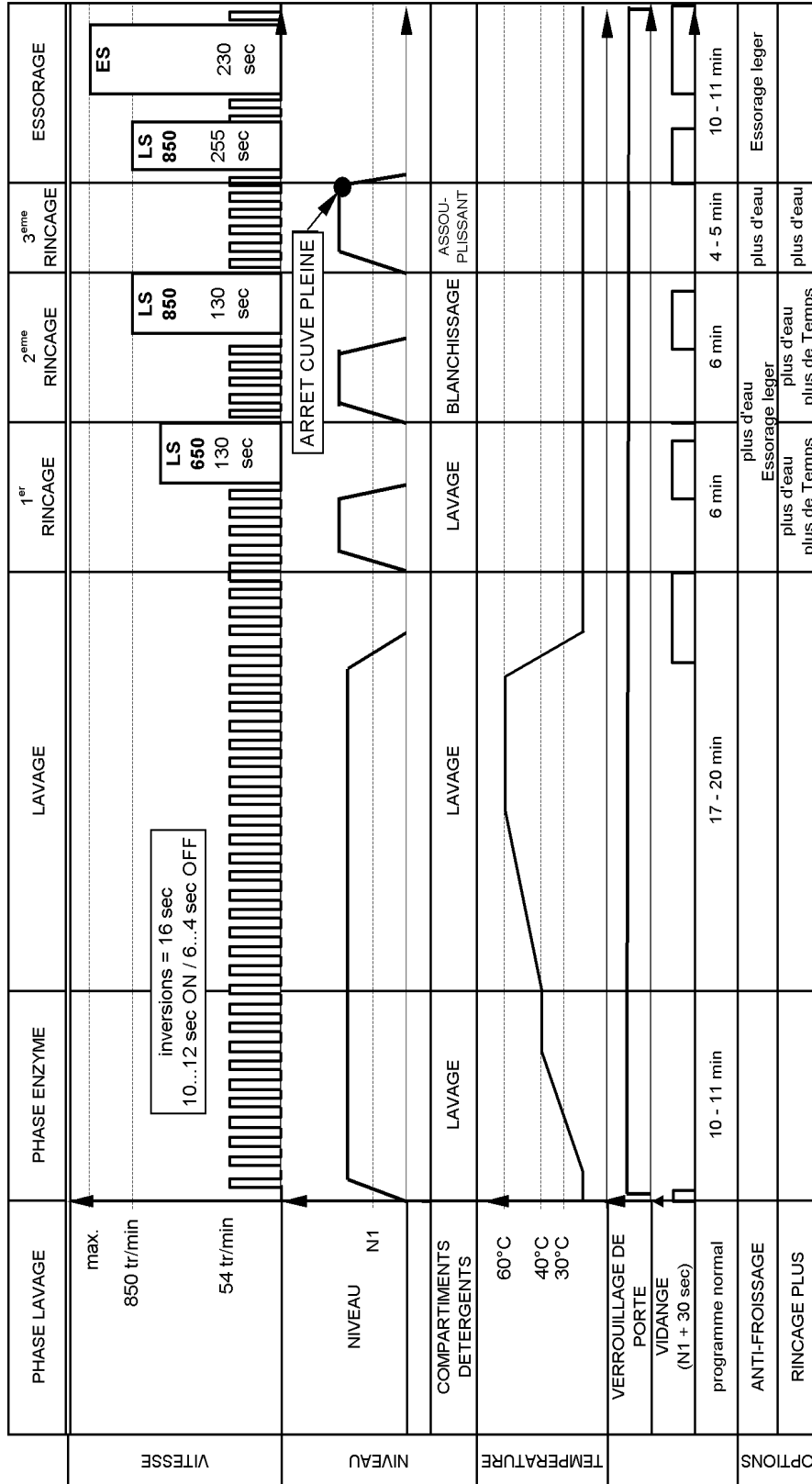
REFROIDISSEMENT (à plus de 60°C, max. 45 sec)

**CHARTRE PROGRAMME**

4619 744 62701

**CYCLE DE LAVAGE "MAGIC 40"**

Delta SC1

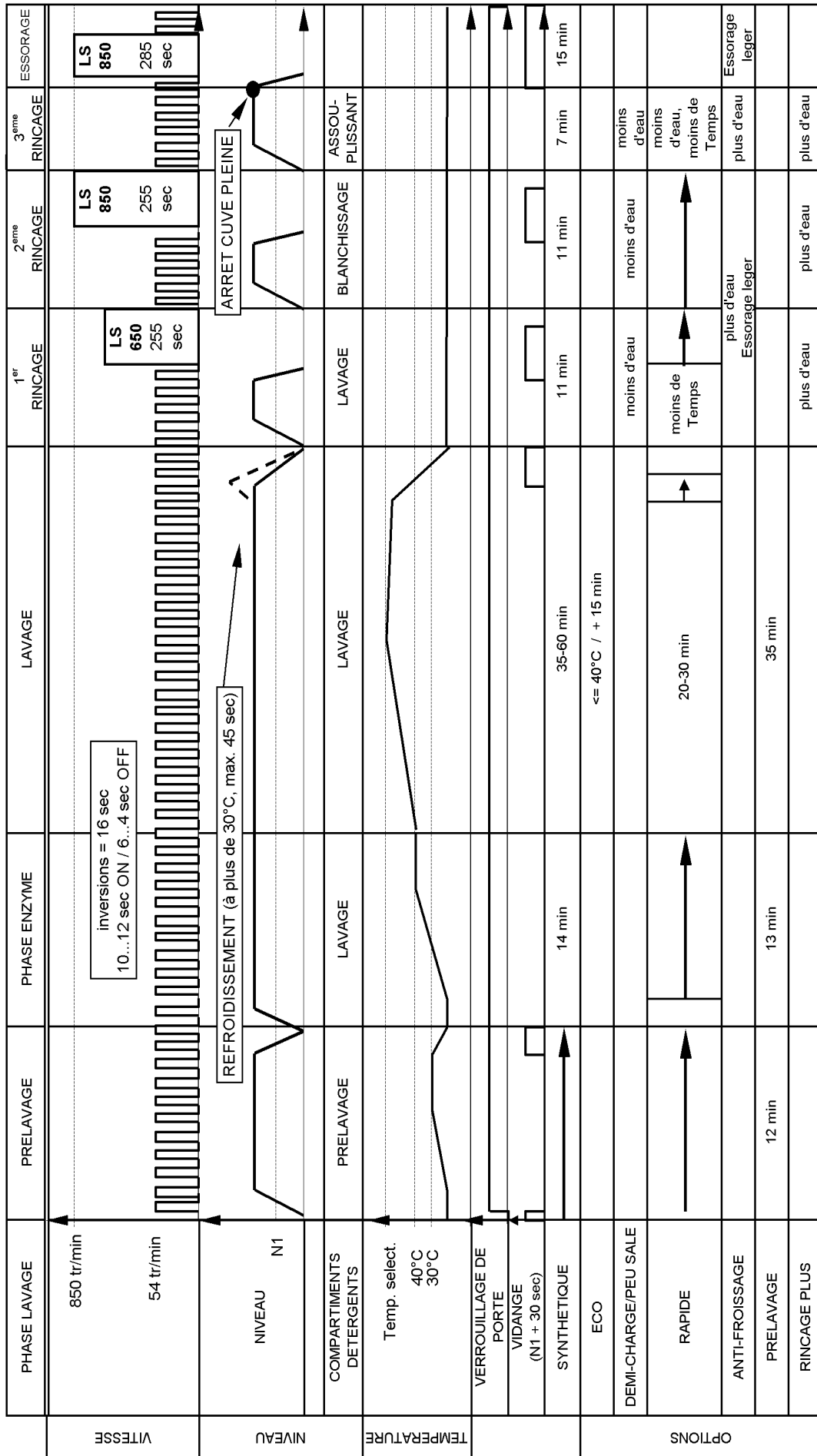


**CHARTRE PROGRAMME**

4619 744 62701

**CYCLE DE LAVAGE SYNTHETIQUE**

**Delta SC1**



inversions = 16 sec  
10...12 sec ON / 6...4 sec OFF

REFROIDISSEMENT (à plus de 30°C, max. 45 sec)

ARRET CUVE PLEINE

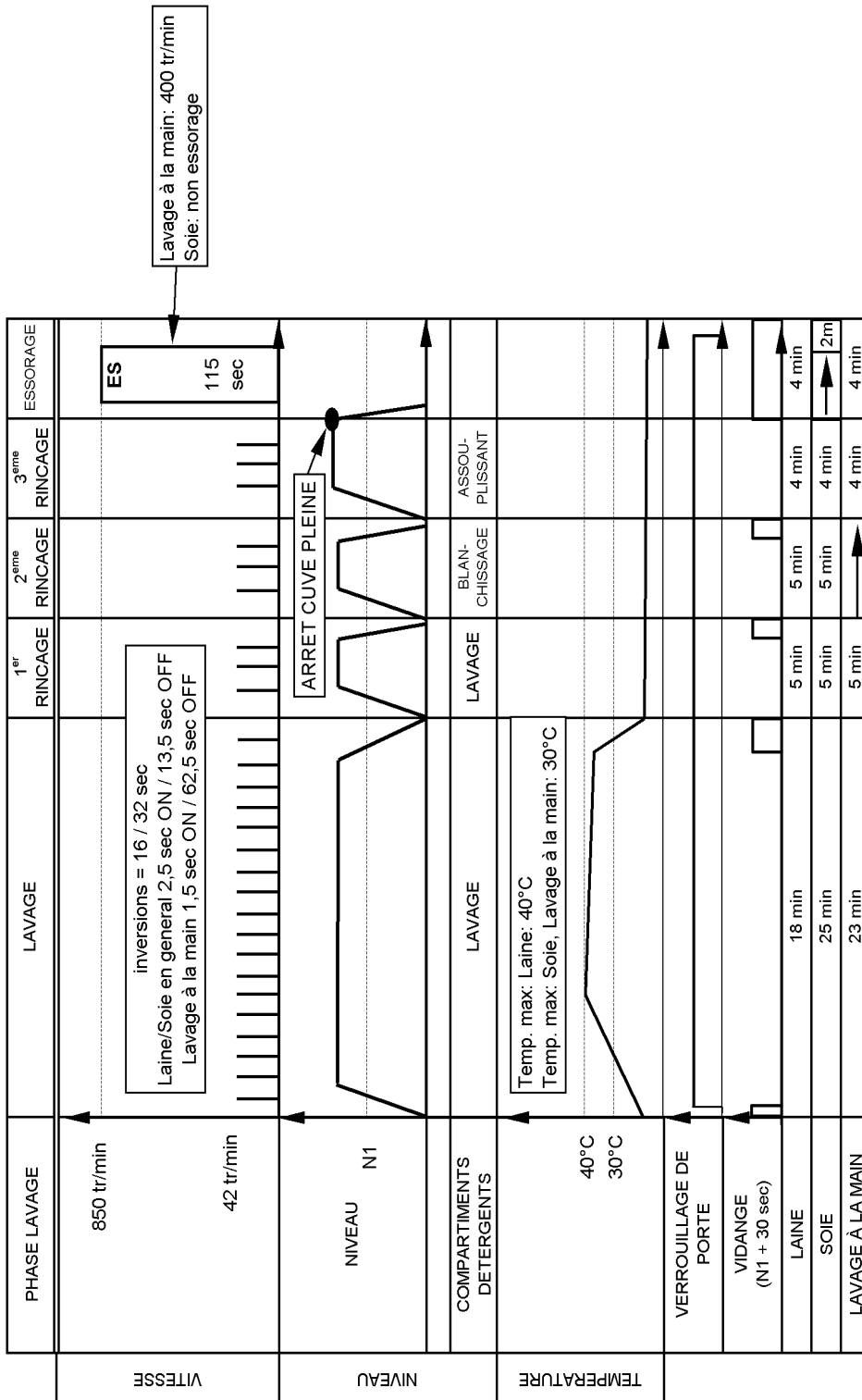


**CHARTE PROGRAMME**

**Delta SC1**

**CYCLE DE LAVAGE LAINE, SOIE ET LAVAGE À LA MAIN**

4619 744 62701

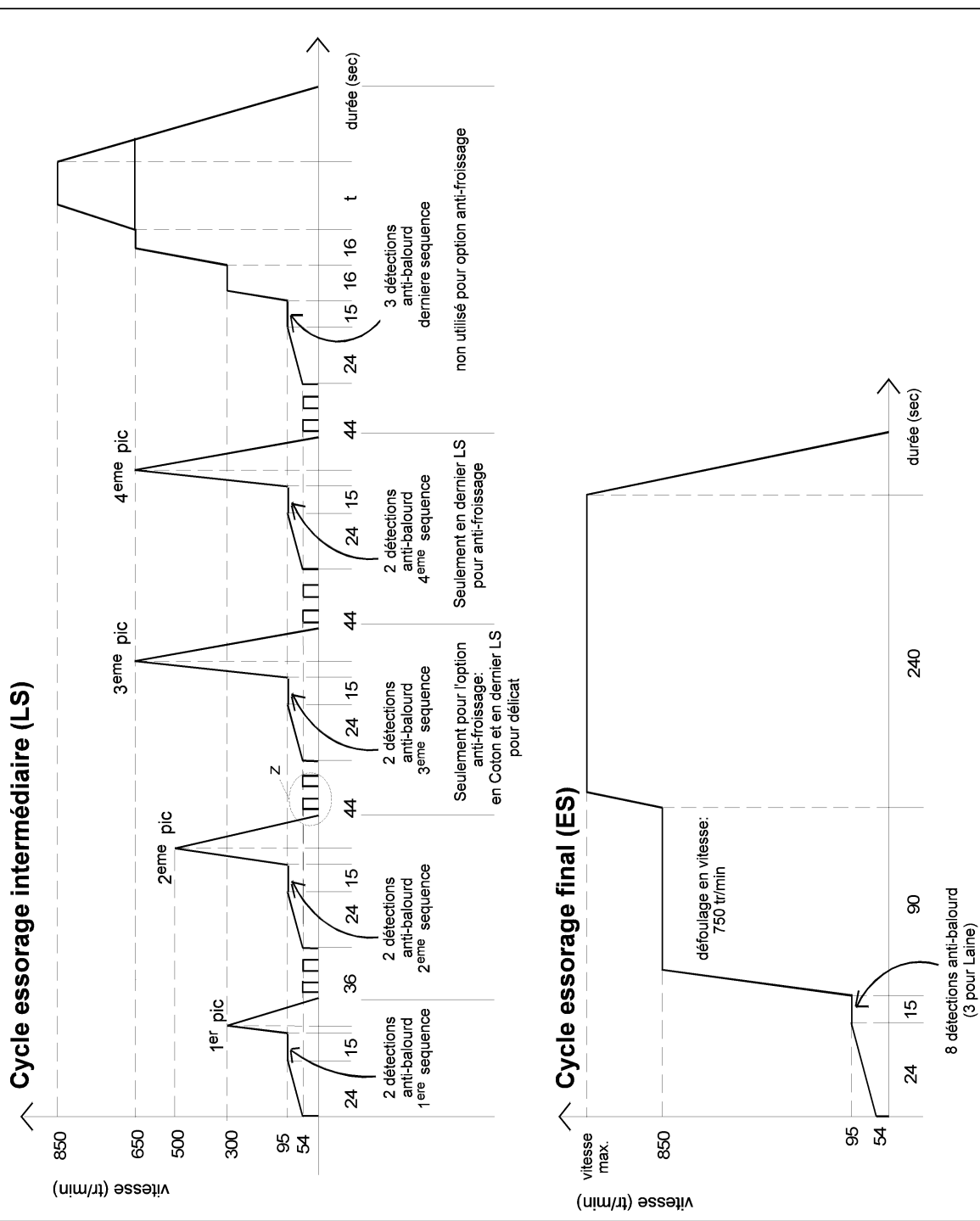


**CHARTE PROGRAMME**

4619 744 62701

**PROFIL TYPE DE L'ESSORAGE**

**Delta SC1**





**TEXTE/LEGENDE**

**PROGRAMME TEST S C 1**

1. Avant de démarrer : **Attention! Toujours utiliser le programme test sans linge !**
2. Avant de démarrer : Toutes les options doivent être sélectionnées
3. Sélectionner le programme : **VIDANGE**
4. Pour démarrer le programme test :
  - Appuyer sur le bouton **DEPART**,
  - Attendre (1-2 sec.), jusqu'à l'alimentation de la pompe de vidange,
  - Appuyer sur le premier bouton d'option (le bouton le plus à gauche) quatre fois en moins de 10 sec.
5. Pour arrêter le programme test (au choix):
  - Mettre le sélecteur sur la position 30
  - Mettre le sélecteur sur la position ZERO
6. A la fin du programme test :
  - Ramener le sélecteur sur la position ZERO.

• = Départ	posi- tion timer	Verrou. porte	Bacs à produits	Alimentation en eau	T max	durée	cadence	Avance par touche d'option	Etat testé
• D	31	verrouillée	-						1 <sup>ère</sup> touche d'option
	3	verrouillée	prélavage	remplissage (EVH)	remplissage (EVH)	60"	nm	Appuyer sur la 2 <sup>ème</sup> touche d'option	2 <sup>ème</sup> touche d'option
	4	verrouillée		remplissage		60"	nm	Appuyer sur la 3 <sup>ème</sup> touche d'option	3 <sup>ème</sup> touche d'option
	5	verrouillée		remplissage		60"	nm	Appuyer sur la 4 <sup>ème</sup> touche d'option	4 <sup>ème</sup> touche d'option
	6	verrouillée	lavage	remplissage		60"	nm	Appuyer sur la 5 <sup>ème</sup> touche d'option	5 <sup>ème</sup> touche d'option
	7	verrouillée		remplissage		60"	nm	Appuyer sur la 6 <sup>ème</sup> touche d'option	6 <sup>ème</sup> touche d'option
	8	verrouillée		remplissage (EVH)	remplissage (EVH)	6'	Sg1	Appuyer 2 fois sur n'importe quelle option	N1
	16	verrouillée		remplissage	90°C	60"	Sg1	Appuyer 2 fois sur n'importe quelle option	
	20	verrouillée		(remplissage)	90°C	55'	Sg1	Appuyer 2 fois sur n'importe quelle option	chauffage, CTN, sélecteur, fuite
	23	verrouillée	* javel	remplissage		60"	RR	Appuyer 2 fois sur n'importe quelle option	
	27	verrouillée	assouplissant	remplissage		60"	RL	Appuyer 2 fois sur n'importe quelle option	
	28	verrouillée	-	vidange			Sg1		Pompe de vidange, N1
	29	verrouillée		vidange		4"	0 - 95 tr/min		Pompe de vidange
				vidange		300"	sel. vitesse	Appuyer 2 fois sur n'importe quelle option	moteur, selecteur
	30					-			

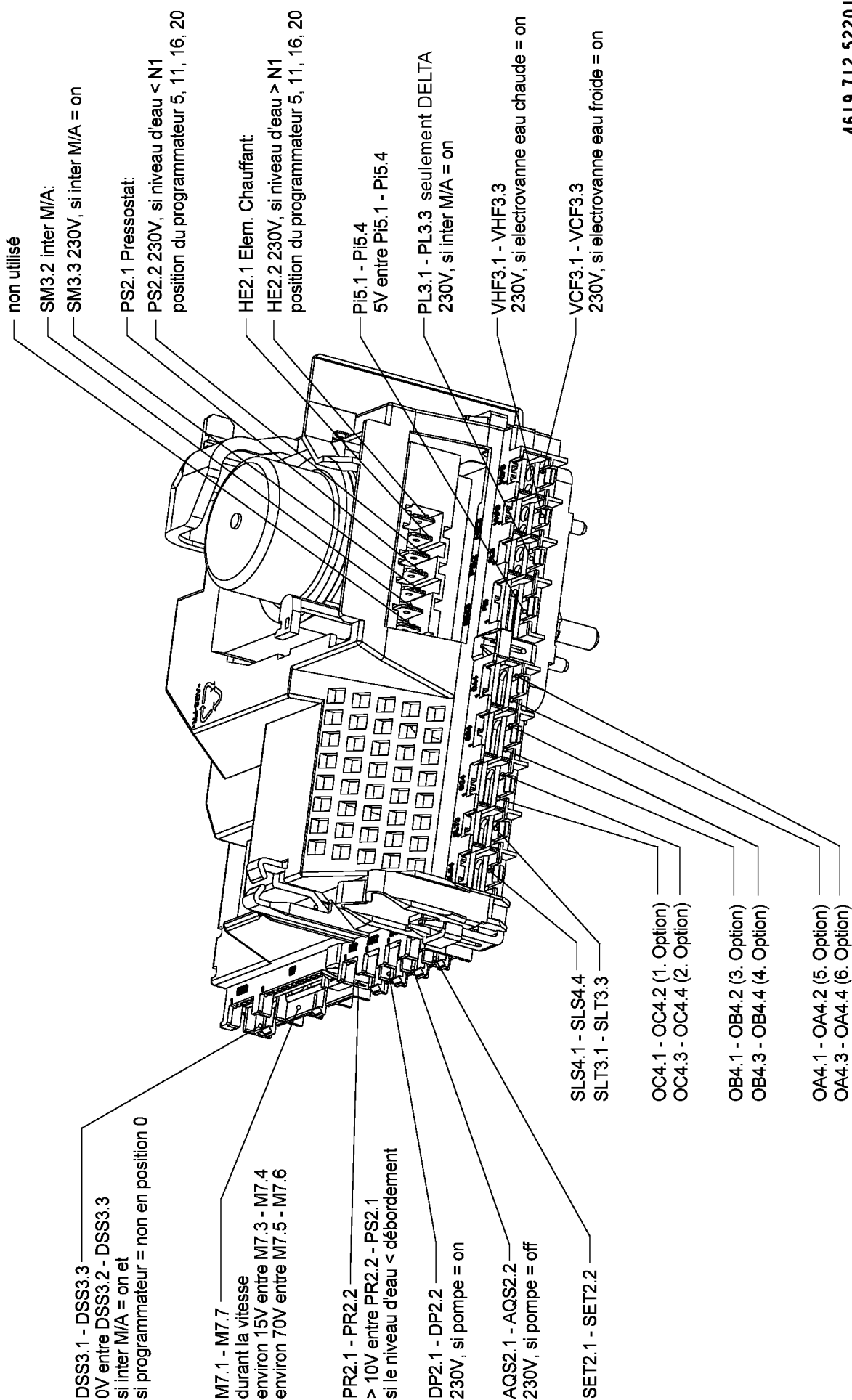
\* Si lave-linge équipé d'un distributeur de 4 chambres, utilisation du compartiment „Javel“  
Si lave-linge équipé d'un distributeur de 3 chambres, utilisation du compartiment „lavage“

**Réaction en cas de défaut :**

- le programmeur SC1 entre en programme de sécurité
- vidange jusqu'au niveau N1+30 sec. (temps maximal admissible = 6 minutes)
- désalimentation du moteur (relais en position de sécurité)
- désalimentation de l'électrovanne de prise d'eau
- si défaut sur une séquence de chauffage, passe à la séquence suivante.

**TEXTE/LEGENDE**

**Programmeur SC1 - Version C**



4619 712 52201