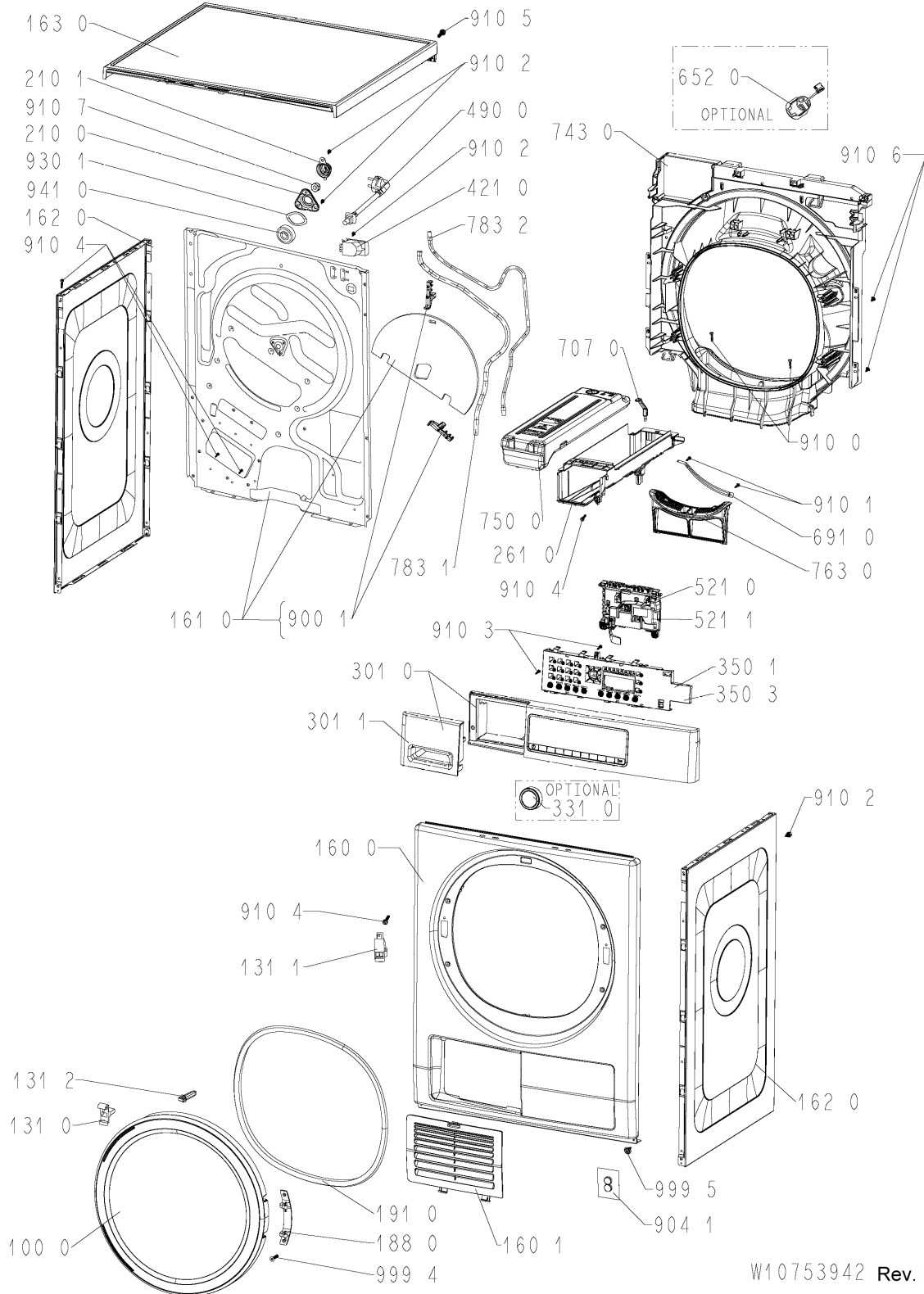


Ersatzteilliste

Pos-Nr.	12NC	Beschreibung
1000	4810 106 15858	Tuer kpl. LR,14,WP
1310	4801 121 01519	Stift Tuerverriegel.
1311	4810 106 15880	Tuerverriegel.
1312	4801 121 01518	Stift Start Reset
1600	4810 107 49940	Vorderseite
1601	4810 105 90596	Klappe
1610	4810 105 98213	Hátlap
1611	4810 107 30860	Heizkanal
1620	4810 107 49664	Seitenwand
1630	4810 105 79197	Arbeitsplatte
1840	4810 107 65688	Boden
1850	4812 500 18054	Fuss
1880	4810 105 90599	Scharnier
1910	4810 107 13648	Tuerdichtung
2030	4810 106 36552	Isolation
2100	4801 121 01513	Abdeckung Lager
2101	4801 121 01502	Abdeckung Lager
2110	4810 104 56115	Laufrolle
2200	4810 106 07221	Trommel
2230	4801 121 01495	Mitnehmer
2610	4810 106 09215	Einschubgeh.
2710	4801 121 01469	Riemen,Antrieb 2010 H7
2730	4810 107 00903	Spannrolle
2731	4810 106 11971	Distanzhulse Motor
2732	4810 107 00903	Spannrolle
2733	4822 505 10547	Mutter selbstsich.
2900	4801 121 01497	Dichtung Trommel/Rueckwand
2901	4810 106 15879	Dichtung
3010	4810 107 76852	Schalterleiste + Griff Schublade
3011	4810 107 77097	Griff Schublade chromed + gold
3310	4810 106 14022	Knopf Timer U1,WHT,14,WP
3501	4810 107 59445	Eingabe Electr. UI 1AA progr.
4000	4810 106 26010	Motor PSC
4200	4810 107 43850	Kondensator 10 μ F
4210	4812 121 18276	Entstoerfilter
4300	4810 701 09852	Pumpe *
4560	4810 106 69312	Heizelement 2000 W, 230 V, IRCA
4900	4810 107 28616	Anschlusskabel EU
5210	4810 107 60228	Kontrolleinheit Fuujin CD, progr.
5211	4810 107 82778	Kontrolleinheit Fuujin, ACU CD basic
6160	4810 103 98897	Sensor Wasserniveau
6910	4801 121 01486	Sensor Feuchtigkeit
6911	4812 282 19485	Sensor NTC
7070	4810 106 29345	Rohrleitung
7400	4810 106 58190	Waermetauscher
7410	4801 121 01474	Abdeckung Geblaese
7412	4801 121 01473	Abdeckung Geblaese
7430	4810 106 15877	Traeger vorne
7431	4810 106 03178	Luefterrad
7432	4801 121 01467	Luefterrad Kuehlluft

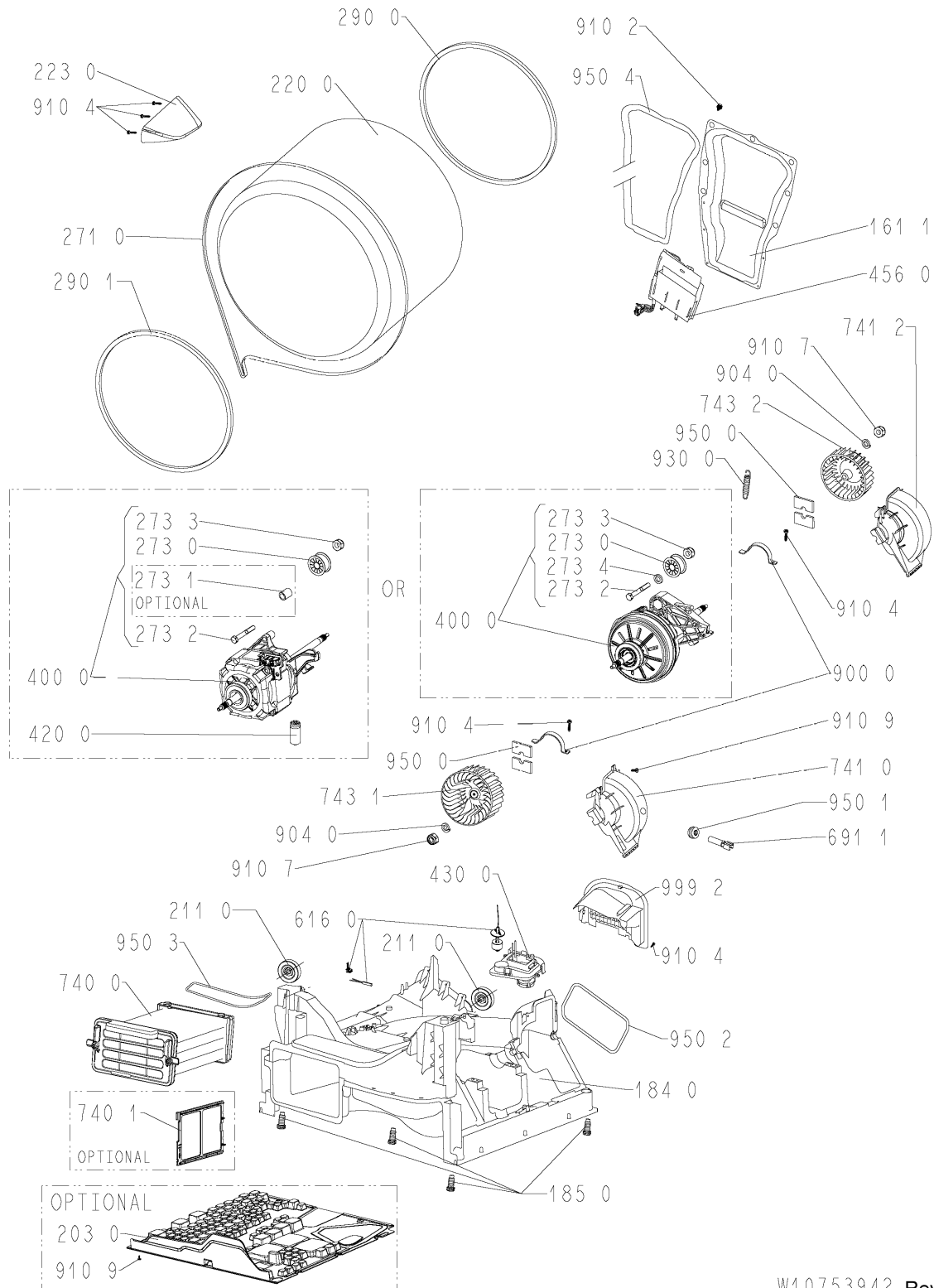
Pos-Nr.	12NC	Beschreibung
7500	4810 105 72507	Wasserbehälter
7630	4810 106 15876	Filter
7831	4801 121 01509	Schlauch Rücklauf
7832	4801 121 01508	Schlauch Zulauf
9000	4801 121 01471	Klemme Motor
9001	4810 105 53524	Haken
9040	4801 121 01631	U-Scheibe
9041	4810 107 63983	Kappe Verpackung
9100	4801 121 01492	Schraube 4x16
9101	4812 502 48347	Blechschraube 3,5x14
9102	4801 121 01491	Schraube 4.2x9.5
9103	4810 213 05003	Schraube CB H C F Z P3.3x12
9104	4812 502 18695	Schraube (10 pieces)
9105	4801 121 01528	Schraube 4.2x18
9106	4801 121 01488	Schraube 4.2x9.5
9107	4801 121 01464	Mutter M6
9109	4812 502 38151	Schraube 4x14
9300	4801 121 01468	Feder
9301	4801 121 01561	U-Scheibe Feder
9410	4801 121 01499	Lager 608Z
9500	4801 121 01463	Filzstreifen Boden Gruppe
9501	4812 282 98014	Dichtung NTC
9502	4801 121 01472	Dichtung Boden/Rückwand
9503	4801 121 01477	Dichtung Luftführung/Boden
9504	4801 121 01505	Dichtung Heizkanal/hinten
9992	4801 121 01526	Klappe Pumpe
9994	4810 106 58549	Schraube 5.0-2.24x25 FL 6L
9995	4810 107 11270	Kappe M4-0.7x9.5

Explosionszeichnung



W10753942 Rev. F

Explosionszeichnung



W10753942 Rev. F