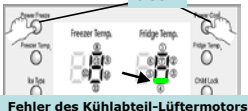


Produkt: Kühlgerät	Bulletin-Nr.: 2007-Ref-07
Modell: RS21, 23, 55X, 56X, 60	Bulletin-Datum: 28. Februar 2007
Käufer: Alle	ECN-Nr.:
Betrifft: Modifikation der Ablauföffnung des ASSY COVER EVAP REF (Abdeckung der Verdampfeinheit des Kühlteils)	

Hintergrund (Symptom)

- Geräusche vom Lüfter des Kühlteils oder schwache Kühlleistung
- Geräusche hören auf, wenn die Gerätetür geöffnet wird
- Abtausensor, Heizleitung, Sicherung sind ok, doch in der Ablauföffnung des ASSY COVER EVAP REF befindet sich ein großer Eisklumpen.

8 Sek.



Fehler des Kühlteil-Lüftermotors



[Ausnahme]

*Wenn der Verdampfer wie links abgebildet stark vereist ist.

Bitte überprüfen Sie das Abtausystem (Heizleitung, Sensor, Sicherung) gemäß dem Ablaufdiagramm für Abtaufehler

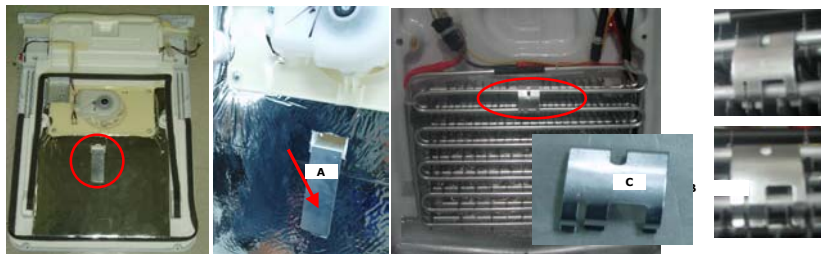
Verdampfer ist vereist - Heizleitung offen

Ursache

1. Die Wärmeenergie von der Abtau-Heizleitung wird nicht zur Ablauföffnung des ASSY COVER EVAP REF übertragen.
2. Styroporsteile um den Lüfter nehmen Feuchtigkeit auf und führen zu Vereisung.
3. Beim Abtauen schmelzen Frost und Vereisungen und gefrieren nach dem Abtauvorgang wieder.
4. Es bildet sich immer mehr Eis, bis das Eis schließlich den Lüfter behindert.
5. Daraufhin verschlechtert sich die Kühlleistung.
6. Das Selbstdiagnosesystem zeigt einen Lüftermotorfehler an.

Lösung

- Aluminiumklammern sorgen für eine bessere Wärmeübertragung.
- Klammer A liegt gegenüber von Klammer C, die auf der Heizleitung des Verdampfers installiert ist. Auf diese Weise wird die Wärme direkt zur Ablauföffnung übertragen.
- Diese Modifikation gilt ab dem Produktionsdatum März 2007.



- Bei Geräten, die vor März 2007 hergestellt wurden: ASSY COVER EVAP REF (Abdeckung der Verdampfeinheit des Kühlteils) austauschen, wenn die Ablauföffnung vereist ist.
- Vorgehensweise beim Austausch: [Austauschverfahren](#)
- Ersatzteil-Daten:

MODELL	ERSATZTEIL-BEZ.	ERSATZTEIL-NR.	ANMERKUNGEN

2. Anwendungsdatum

- Der Jahresbuchstabe für 2007 ist "P" (wurde zunächst fälschlich mit "M" angegeben)



4 2 B L 6 00228 D

SERIAL NO:
941042BL600228 D

Zeichen prüfen

Seriennummer

Herstellungsmonat:
Pro. Month
1-9: Jan-Sep A: Oktober

Herstellungsjahr:
T: 2002, W: 2003, X: 2004, Y: 2005,
L(A): 2006, P: 2007, Q: 2008, S: 2009
* "A" wurde für die Januar-Prod. verwendet

Herst.-Line

Herstellungsort:
Zahlen (2, 3) - Korea
A - SSEC (China)
D - TSE (Thailand)
M - SEM (Mexiko)

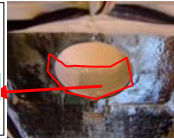
Produkttyp:
4 - Kühlgerät 5 - Waschmaschine
8 - Staubsauger P - Klimagerät

Anwendung	Zur Referenz (), Nur defekte Geräte (O), Alle Geräte ()
Anhang	Schaltbild (), Komponenten-Layout (), Betroffene Modelle () Mechanik-Schema (), Ohne (), Sonstiges (O)
Produktionsmonat:	März 2007
Seriennr. (~ ab)	43AP3*****(42BP3*****)
Erstellt von:	N.Y.JEON
Geprüft von:	S.J SHIN
Bestätigt von:	S.J SHIN

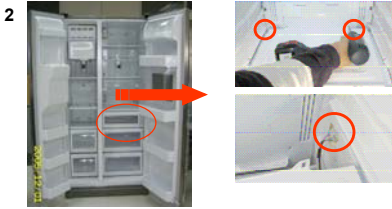
Geräusche bei geschlossener Gerätetür, die aufhören, wenn die Tür geöffnet wird.

Schwache Kühlleistung

EIS



* Fachböden und Schubfächer herausnehmen
① Obersten und untersten Fachboden herausnehmen (3 Positionen)
② Schubfächer herausnehmen



* CoolSelect Zone herausnehmen
① Dazu 2 Schrauben lösen
② Steckverbindung lösen und Cool Select Zone herausnehmen



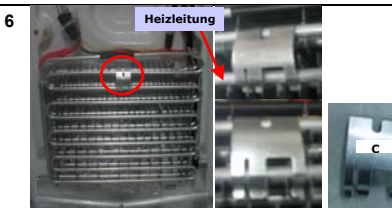
* Mehrzweck-Abdeckung abnehmen
① Lampenabdeckung abnehmen (1 Schraube)
② Schrauben der Mehrzweck-Abdeckung lösen (3 Schrauben)
③ Steckverbindung lösen



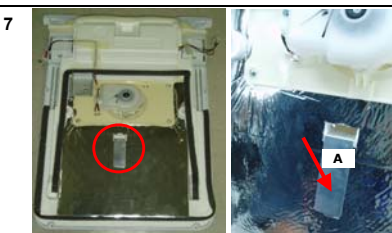
* ASSY COVER EVAP (Abdeckung der Verdampferinheit) und Wassertank abnehmen
① 4 Schrauben lösen
② Wassertank abnehmen (2 Schrauben lösen)
③ Steckverbindung lösen



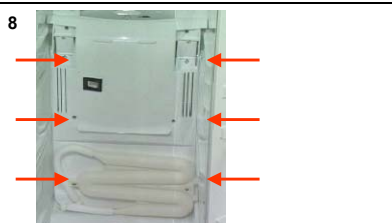
* ASSY COVER EVAP REF (Abdeckung der Verdampferinheit des Kühlabteils) abnehmen
① Steckverbindung des ASSY COVER EVAP REF lösen



* Klammer C auf der Heizleitung des Verdampfers montieren



* ASSY COVER EVAP REF (Abdeckung der Verdampferinheit des Kühlabteils) montieren
- "A" muss flach anliegen und fest montiert sein
- Um die Abdichtung dürfen keine Lücken bestehen



* Abdichtungsstatus von ASSY COVER EVAP (Abdeckung der Verdampferinheit) prüfen
- Durch Lücken könnte sich auf dem Lüfter Frost absetzen.