

Service Manual

LAVE-LINGE

FRONTAL

AWO 3531

**MODELE
VERSION**AWO 3531
8592 024 29000

Page

DONNEES TECHNIQUES

2 - 4

LISTE DE PIECES

5

VUE ECLATEE

6 - 7

SCHEMA DE CABLAGE

8

SCHEMA DE PRINCIPE

9

CHARTRE PROGRAMME

10 - 15

TEXTE/LEGENDE

16 - 18

FAMILLE

SC1

**Global White**

DONNEES TECHNIQUES

Dimensions

Hauteur	85,0	cm
Largeur	59,5	cm
Profondeur	60	cm

Poids

Net	73	kg
-----	----	----

Alimentation

Tension	230	V
Fréquence	50	Hz
Puissance absorbée	2,3	kW
Intensité maxi.	10	A

Tambour

Volume	48	l
Rotation essorage	1200	tr/min

Charge de linge sec

Coton / couleur	5.5	kg
Coton rapide	3	kg
Coton court	5.5	kg
Magic 40°	3	kg
Synthétique	2,5	kg
Synthétique rapide	1,5	kg
Synthétique court	2,5	kg
Délicat	1,5	kg
Laine	1	kg

Pressostat

Hauteur d'eau dans la colonne d'eau

Niveau 1		
Niveau travail	60 ± 5	mm
Niveau repos	35 ± 5	mm
Débordement		
Niveau travail	280 ± 20	mm

Hauteur d'eau dans le tambour

Niveau 1		
Niveau travail	25 -39	mm
Débordement		
Niveau travail	267- 306	mm

Courant nominal

Contact

11 - 12	4 (4)	A
11 - 14	16 (4)	A
11 - 16	1 (1)	A

Contacts système

11 - 12 - 14	- Contact de saut de pas
11 - 16	- Contact d'action lente

Verrouillage de porte

Temps de fermeture (20 °C)	3 - 6"
Temps d'ouverture	60 - 90"
Tension	230 V
Intensité:	
contact 4 - 5	16(4) A

Elément chauffant

Type de chauffage Thermoplongeur avec contrôle de température par CTN

Tension	230	V
Puissance	2050	W
Résistance (R25)	22 - 28	Ω

Thermistance (CTN):

0 °C	35,9	kΩ
30 °C	9,8	kΩ
40 °C	6,6	kΩ
50 °C	4,6	kΩ
60 °C	3,2	kΩ
70 °C	2,3	kΩ
95 °C	1,1	kΩ

Anti-débordement

Température de l'eau	60	°C
Débit <1 bar	8	l/min
Pression supportée	0,5 - 10	bar
Tension	220 - 240	V
Fréquence	50	Hz
Tension de départ		
< 6 bar	160	V
6 - 10 bar	170	V
Intensité	35	mA
Puissance	6	VA
Enroulement (20 °C)	3,4 - 4,5	kΩ

DONNEES TECHNIQUES**Pompe de vidange (synchrone)**

Tension	230	V
Intensité	0,3	A
Puissance	34	W
Fréquence	50	Hz
Enroulemen	155 ± 7%	Ω
Protection moteur	oui	(170°C)
Débit (1,25 m hauteur)	14 ± 2	l/min

Programmateur

Type	SC1
No de fab.de la platine	4619 710 67646
No de platine programmée	4619 744 81631
Tension	230 V
Fréquence	50 Hz

Température

- de fonctionnement	jusqu'à 70 °C
- de stockage	jusqu'à 85 °C

Connecteur

OA4.1 - OA4.2	5. Option
OA4.3 - OA4.4	6. Option
OB4.1 - OB4.2	3. Option
OB4.3 - OB4.4	4. Option
OC4.1 - OC4.2	1. Option
OC4.3 - OC4.4	2. Option
SLT3.1 - SLT3.3	Sélecteur température
SLS4.1 - SLS4.4	Sélecteur d'essorage
VCF3.1 - VCF3.3	Electrovanne eau froide
VHF3.1 - VHF3.3	Electrov.eau chaude
Pi5.1 =	Moins alim.
Pi5.2 =	Données
Pi5.3 =	Horloge
Pi5.4 =	Plus alim.
Pi5.5 =	Moins alim.
PL3.1 - PL3.3	Lampe témoin

Connecteur

M7.1 - M7.7	Moteur
DP2.1 - DP2.2	Pompe
AQS2.1 - AQS2.2	Anti-débordement
SET2.1 - SET2.2	NTC
DSS3.1 - DSS3.3	Sécurité de porte
PR2.1 - PR2.2	Pressostat

Connecteur simple

HE2.1 - HE2.2	Elément chauffant
PS2.1 - PS2.2	Pressostat
SM2.1 - SM2.2	Marche/arrêt (connecteurs 3 pôles)

Vitesses

Rotation lavage	54	tr/min
Rotation pré-essorage	95	tr/min
Rotation essorage maxi.	1200	tr/min

Resistances (au sélecteur) :

1160 tr/min	4,7	kΩ
960 tr/min	3,6	kΩ
780 tr/min	2,7	kΩ
580 tr/min	1,8	kΩ
440 tr/min	1,1	kΩ
95 tr/min	0,68	kΩ
0	0	
Sans résistance sur l'interrupteur poussoir		
Touche non activée	1160	tr/min
Touche pressée	580	tr/min

Points de contrôles

Moteur	M7.6 - DSS 3.2	> 40V
Anti-débordement	AQ2.2 -DSS 3.2	230V
- à la pompe	AQ2.1- DSS 3.2	230V
CTN	non mesurable	
Pompe	DP2.1 -DP2.2	230 V
Sécurité de porte	DSS3.1 -DSS 3.3	230V
Pressostat	E4 - E2	230 V
- vide	PR2.1 - E2	230 V
- plein	PR2.2 - E2	230 V
Electrovanne(Rast 2,5)	V2.1 - V2.2	> 170 V
Options	non mesurables	
Afficheur	Pi 5.1- Pi5.4	5 V
	Pi 5.4- Pi5.5	12 V

Moteur

Type	MCA 52/ 64 - 148 t.f. WHE 0 i = 1: 13,3
------	---

Enroulements

contact (6 - 7)	68.7	± 7%Ω
Contact (4 - 5)	2,15	± 7%Ω
Contact (5 - 6)	1,46	± 7%Ω
Contact (5 - 7)	0,65	± 7%Ω

DONNEES TECHNIQUES

Filtre antiparasites

Type	ISKRA - KPB 7325	
Tension	230	V
Condensateur	250nFX1+2x22nFY2	
Courant de dérivation	≥4,15 mA(2x2,075mA)	à 250V 50Hz
Résistance	1 ± 5%	MΩ

Touches + voyants

Touche départ / pause	SST
Touche départ retardé	STD
Touche Reset (Annulation)	
Touche anti-froissage	SEI
Touche pré lavage	SPW
Touche rinçage plus	SRI
Touche arrêt cuve pleine	SRS
Touche essorage	SSR

Indicateur

Indicateur du temps restant

Classes d'efficacité

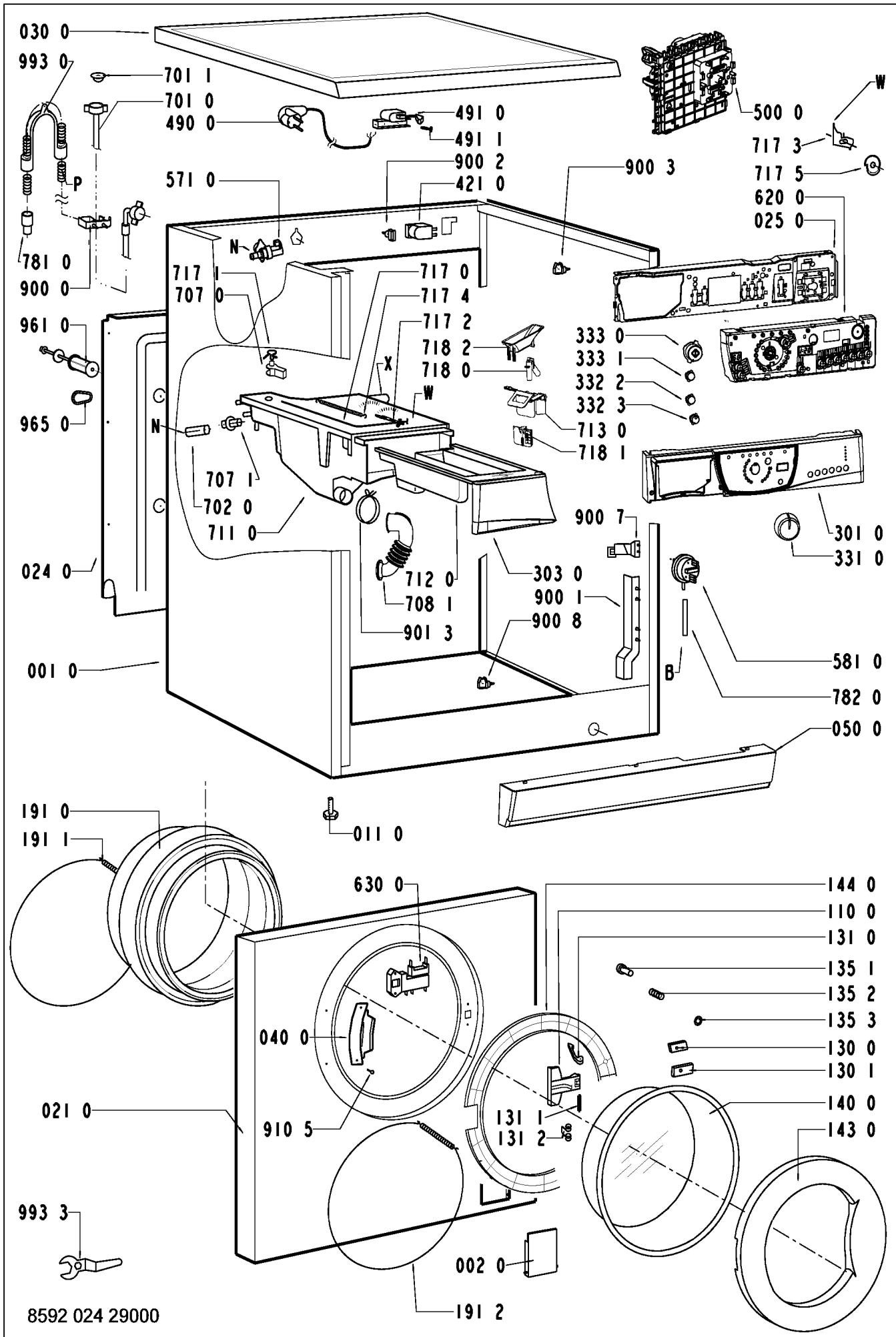
Classe d'efficacité énergétique	A
Classe d'efficacité de lavage	A
Classe d'efficacité d'essorage	B

LISTE DE PIECES

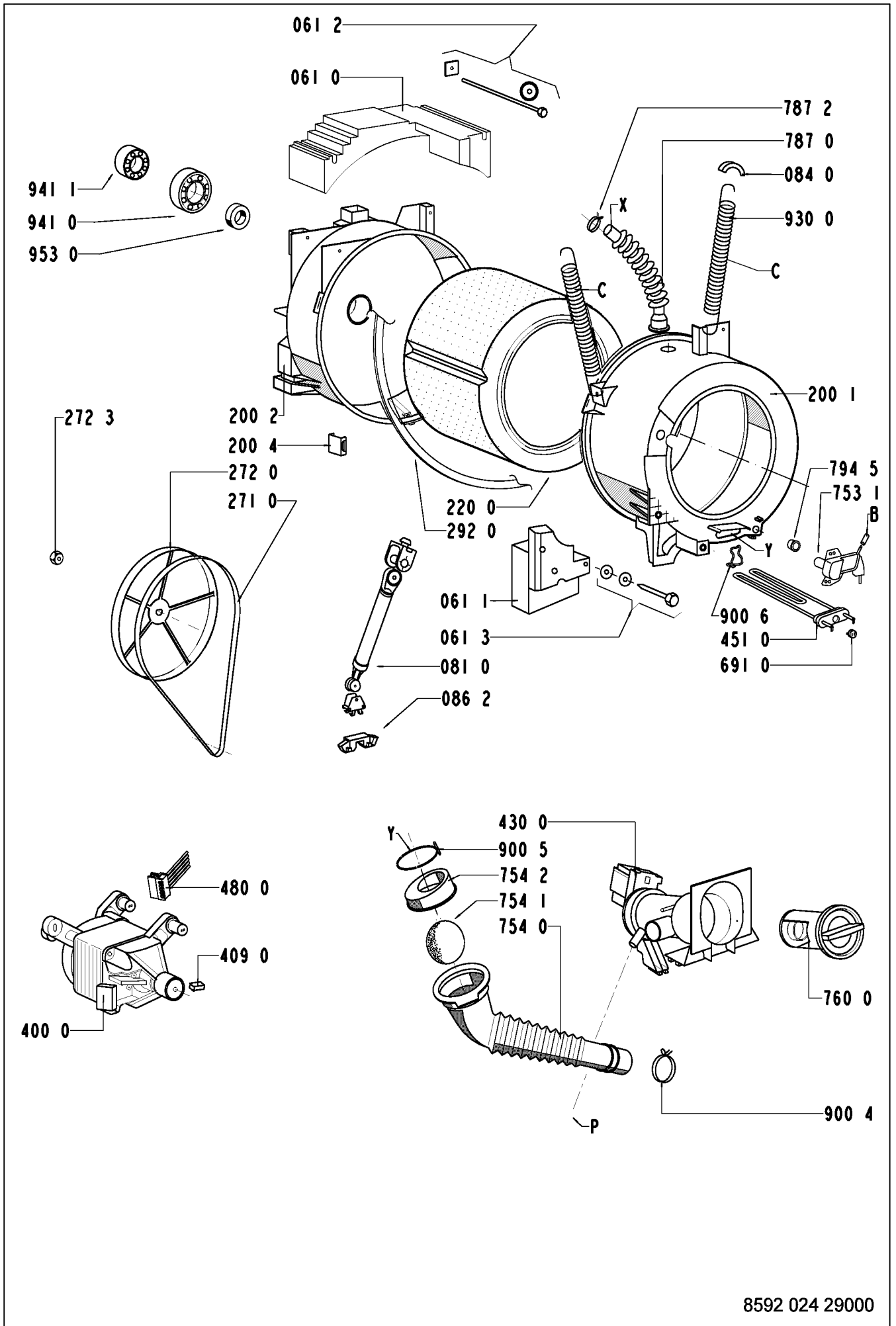
Model AWO 3531
Service No. 859202429000
Version 859202429000

Pos. No.	Code 12NC	Description	Pos. No.	Code 12NC	Description
001 0	4812 440 10784	CARROSSERIE GW	500 0	4812 282 19349	PROGRAMMATEUR SC1
002 0	4812 440 11131	PORTILLON	571 0	4812 271 28375	ELECTROVANNE EAU
011 0	4812 462 48421	PIED REGLABLE	581 0	4812 271 28441	PRESSOSTAT 1 NIVEAU
021 0	4812 440 11132	FACADE	620 0	4812 239 58024	MODULE Timer "B" C/DS
024 0	4812 440 18998	PANNEAU ARRIERE	630 0	4812 280 58044	VERROU PORTE
025 0	4812 404 38737	SUPPORT	691 0	4812 282 18702	SONDE CTN SEULE (SC1)
030 0	4812 440 11129	TABLE TOP EBL	701 0	4819 530 28848	TUYAU D'ARRIVEE D'EAU
040 0	4812 417 18787	CHARNIERE HUBLOT	701 1	4819 466 69704	JOINT ET FILTRE EAU
050 0	4812 440 89097	PLINTHE EBL	702 0	4819 530 29019	DURIT ARRIVEE D'EAU
061 0	4812 466 88458	MASSE SUPERIEURE 14,5 kg	707 0	4812 526 48031	INJECTEUR DISTRIBUTION EAU
061 1	4812 466 88607	CONTREPOIDS	707 1	4812 526 48028	INJECTEUR DURIT ARRIVEE D'EAU
061 2	4819 310 39227	KIT VIS FIX. MASSE SUP.	708 1	4812 530 48143	DURIT BAC PRODUITS / CUVE
061 3	4819 310 39228	KIT VIS FIX. MASSE AVANT	711 0	4812 418 68321	DISTRIBUTEUR
081 0	4812 529 18038	AMORTISSEUR INF CUVE	712 0	4812 418 68319	TIROIR
084 0	4812 466 58001	SILENTBLOC RESSORT SUP.	713 0	4812 418 89042	PORTILLON
086 2	4812 401 18412	BLOCAGE AMORTISSEUR	717 0	4819 321 28092	CABLE + GAINÉ DE REGLAGE
110 0	4812 498 18361	POIGNEE PORTE	717 1	4812 321 38013	LEVIER DE RAPPEL
130 0	4812 417 28047	PLAQUE INSERT HAUT HUBLOT	717 2	4812 321 38012	LEVIER DE TENSION CABLE
130 1	4812 417 28048	PLAQUE INSERT BAS HUBLOT	717 3	4812 278 88018	COULISSEAU SUPPORT CABLE
131 0	4812 417 28046	CROCHET DE PORTE	717 4	4812 492 38359	RESSORT D' INJECTEUR
131 1	4812 417 28045	AXE DE POIGNEE	717 5	4812 282 18807	CAME
131 2	4812 492 58022	RESSORT POIGNEE PORTE	718 0	4812 526 48051	SIPHON TIROIR
135 1	4812 498 18262	TOUCHE SECURITE ENFANT	718 1	4812 418 89041	SEPARATEUR
135 2	4812 492 58023	RESSORT SECURITE ENFANT	718 2	4812 418 89043	GRILLE
135 3	4812 290 68153	SUPPORT REGLABLE	753 1	4819 418 68234	CHAMBRE DE COMPRESSION
140 0	4812 450 58981	HUBLOT EN VERRE	754 0	4812 530 28826	DURIT CUVE/POMPE
143 0	4812 440 11141	CADRE VITRE	754 1	4812 530 28832	ECO FLOTTEUR
144 0	4812 440 11139	CADRE DE HUBLOT	754 2	4812 530 28829	JOINT ECO FLOTTEUR
191 0	4812 466 68729	TUNNEL,HUBLOT BK 48 I	760 0	4812 480 58105	FILTRE POMPE VIDANGE
191 1	4812 492 18017	COLLIER ARR. JOINT HUBLOT	781 0	4819 530 28847	TUYAU DE VIDANGE
191 2	4819 530 58059	COLLIER AV. JOINT HUBLOT	782 0	4812 530 28827	TUYAU DE PRESSOSTAT
200 1	4812 418 18369	1/2 CUVE AVANT	787 0	4812 530 28813	DURIT MISE AIR LIBRE
200 2	4812 418 18318	1/2 CUVE ARR. + ROULEMENTS	787 2	4819 401 18868	COLLIER DURIT MISE AIR LIBRE
200 4	4812 290 88054	AGRAFE SERTISSAGE CUVES PPN	794 5	4812 530 58098	JOINT CHAMBRE COMPRESSION
220 0	4812 418 18191	TAMBOUR INOX + CROISILLON 1200	900 0	4812 255 18204	SUPPORT TUYAUX
271 0	4812 358 18056	COURROIE DE TAMBOUR 1250 J5	900 1	4812 290 88086	SUPPORT PROTECTION CABLAGE
272 0	4812 528 58027	POULIE TAMBOUR DIAM.298 mm	900 2	4812 290 88077	SUPPORT FILS DOS CARROSSERIE
272 3	4812 505 18371	ECROU DE POULIE M 12	900 3	4812 401 18446	SUPPORT FILS COTE CARROSSERIE
292 0	4812 530 58101	JOINT D'ETANCHEITE CUVE	900 4	4819 401 18872	COLLIER DURIT CUVE/POMPE
301 0	4812 452 14567	BANDEAU AWO 3531	900 5	4819 401 18529	GRAND COLLIER DURIT C/P.
303 0	4812 498 78629	POIGNEE TIROIR	900 6	4812 401 18444	SUPPORT THERMOPLONGEUR
331 0	4812 414 58263	BOUTON PROGRAM. EBL	900 7	4812 256 98031	SUPPORT PRESSOSTAT
332 2	4812 513 18146	TOUCHE	900 8	4819 401 18823	AGRAFE TUYAU VIDANGE
332 3	4812 513 18145	TOUCHE	901 3	4812 401 18414	COLLIER DURIT BAC PROD./CUVE
333 0	4812 513 18143	TOUCHE	910 5	4812 502 18516	VIS 4,2 x 13
333 1	4812 513 18144	TOUCHE	930 0	4819 492 38139	RESSORT SUP. BLOC LAVEUR
400 0	4812 361 58376	MOTEUR MCA52WHE0	941 0	4812 520 28004	ROULEMENT 6206
409 0	4812 362 48004	CHARBON MOTEUR CESET	941 1	4812 520 28066	ROULEMENT 6204
421 0	4812 121 18142	FILTRE ANTIPARASITES 1,00 µ F	953 0	4812 530 58099	JOINT D'ETANCHEITE 1200
430 0	4812 310 28144	POMPE DE VID. KIT	961 0	4819 532 68829	BRIDAGE BLOC LAVEUR
451 0	4812 259 28835	THERMOPLONGEUR 2050 W 230 V	965 0	4812 466 68545	CACHE BRIDAGE
480 0	4812 321 78109	CABLE PROGRAMMAT./MOTEUR	993 0	4819 530 29028	CROSSE TUYAU VIDANGE
490 0	4819 321 18136	CORDON SECTEUR 2 m	993 3	4812 395 58004	CLEF REGLAGE PIEDS / BRIDAGE
491 0	4812 321 28367	BORNIER D' ALIMENTATION			
491 1	4812 502 38152	VIS 4,8x19			

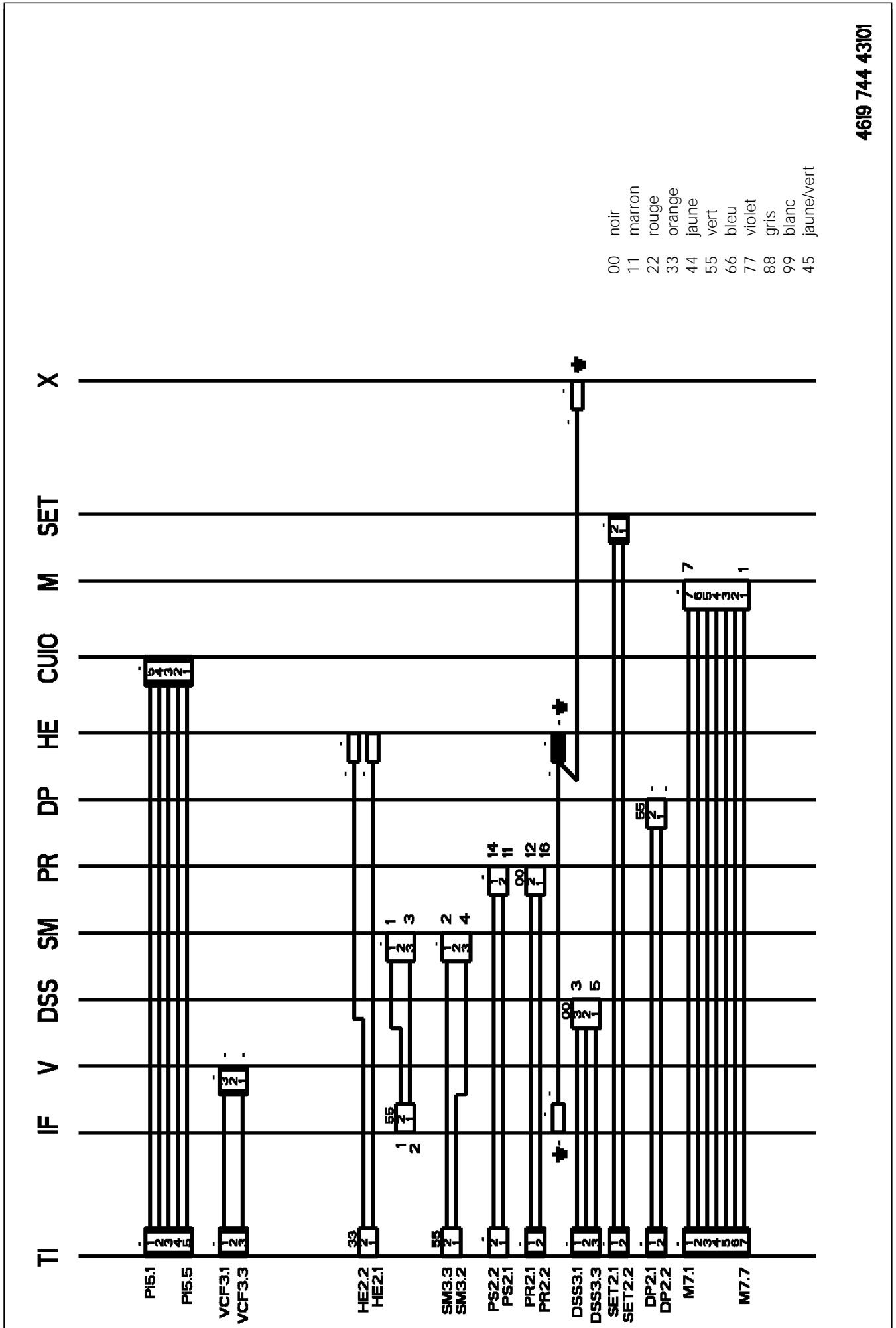
VUE ECLATEE



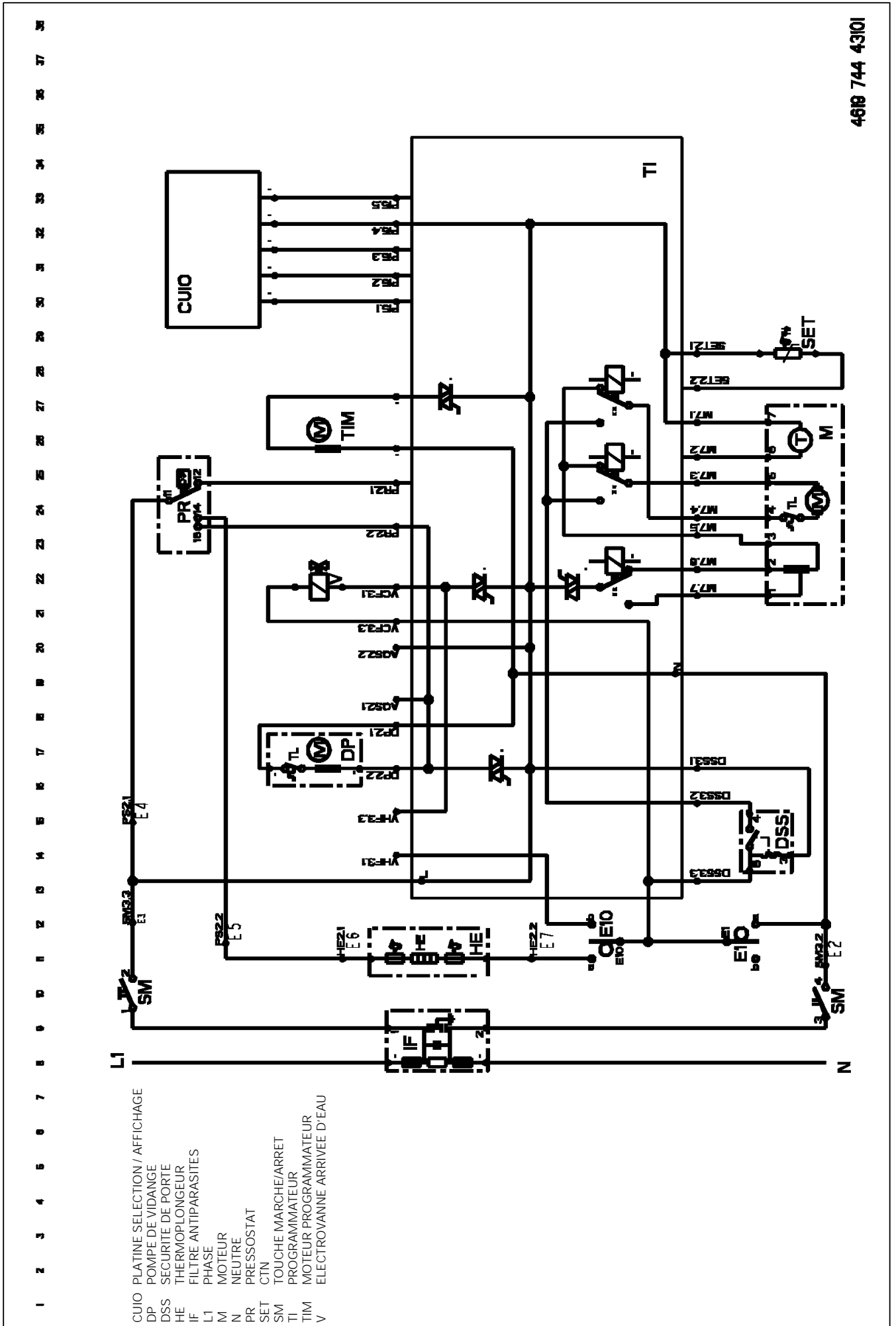
VUE ECLATEE



SCHEMA DE CABLAGE



SCHEMA DE PRINCIPE



- CU10 PLATINE SELECTION / AFFICHAGE
- DP POMPE DE VIDANGE
- DSS SECURITE DE PORTE
- HE THERMOPROLONGEUR
- IF FILTRE ANTIPARASITES
- L1 PHASE
- M MOTEUR
- N NEUTRE
- PR PRESSOSTAT
- SET CTN
- SM TOUCHE MARCHÉ/ARRÊT
- TI PROGRAMMATEUR
- TIM MOTEUR PROGRAMMATEUR
- V ELECTROVANNE ARRIVEE D'EAU

4618 744 43101

CHARTRE PROGRAMME

Delta SC1

CYCLE DE LAVAGE COTON

4619 744 62701

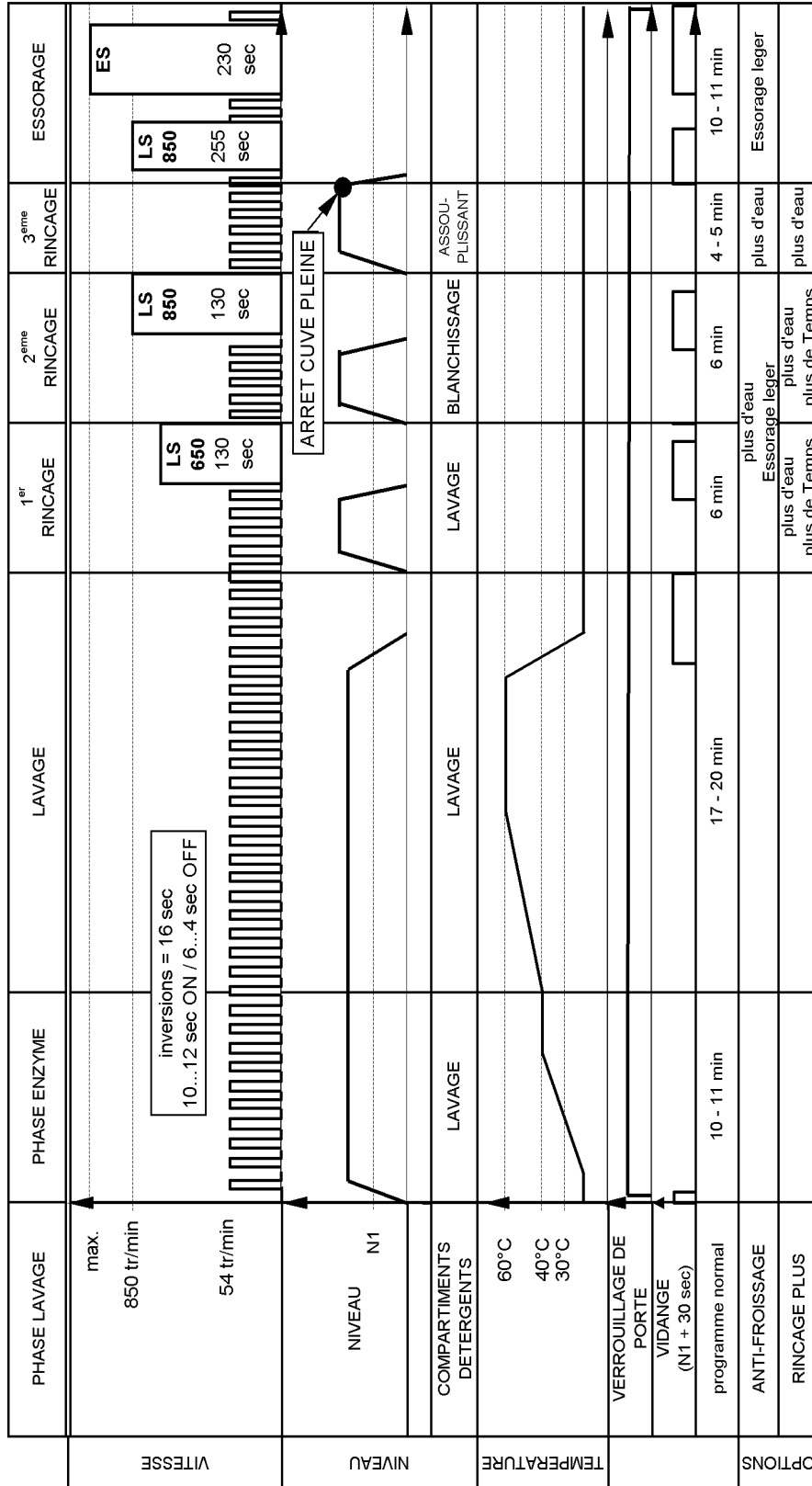
	PHASE LAVAGE	PRELAVAGE	PHASE ENZYME	LAVAGE	1 ^{er} RINCAGE	2 ^{eme} RINCAGE	3 ^{eme} RINCAGE	ESSORAGE
VITESSE	max. 850 tr/min 54 tr/min		inversions = 16 sec 10...12 sec ON / 6...4 sec OFF		LS 650 285 sec	LS 850 285 sec	LS 850 255 sec	ES 369 sec
NIVEAU	NIVEAU N1		REFROIDISSEMENT (à plus de 60°C, max. 45 sec)		ARRET CUVE PLEINE			
TEMPERATURE	COMPARTIMENTS DETERGENTS Temp. select. 40°C 30°C	PRELAVAGE	LAVAGE	LAVAGE	LAVAGE	BLANCHISSAGE	ASSOU-PLISSANT	
	VERROUILLAGE DE PORTE							
	VIDANGE (N1 + 30 sec)							
	programme normal + contrôle charge lourde		15 min	50-70 min (20 min supplémentaires pour 53l, coton 60°C sans options)	11 min	13 min	7 min	15 min
	contrôle charge moyenne uniquement		15 min	43-63 min		13 min	7 min	15 min
	contrôle charge faible uniquement		15 min	26-46 min		13 min	7 min	15 min
	ECO			90°C, 70°C -> 60°C et 60°C, 50°C -> 40°C / + 15 min	moins d'eau	moins d'eau	moins d'eau	
	DEMI-CHARGE/PEU SALE				moins de Temps	moins de Temps	moins de Temps	
	RAPIDE			<= 60°C / 20-30 min	plus d'eau	plus d'eau	plus d'eau	Essorage léger
	ANTI-FROISSAGE				Essorage léger			
	PRELAVAGE	16-17 min	13-14 min	35-55 min	plus d'eau plus de Temps	plus d'eau plus de Temps	plus d'eau	
	RINCAGE PLUS				plus d'eau plus de Temps	plus d'eau plus de Temps	plus d'eau	

CHARTRE PROGRAMME

4619 744 62701

CYCLE DE LAVAGE "MAGIC 40"

Delta SC1

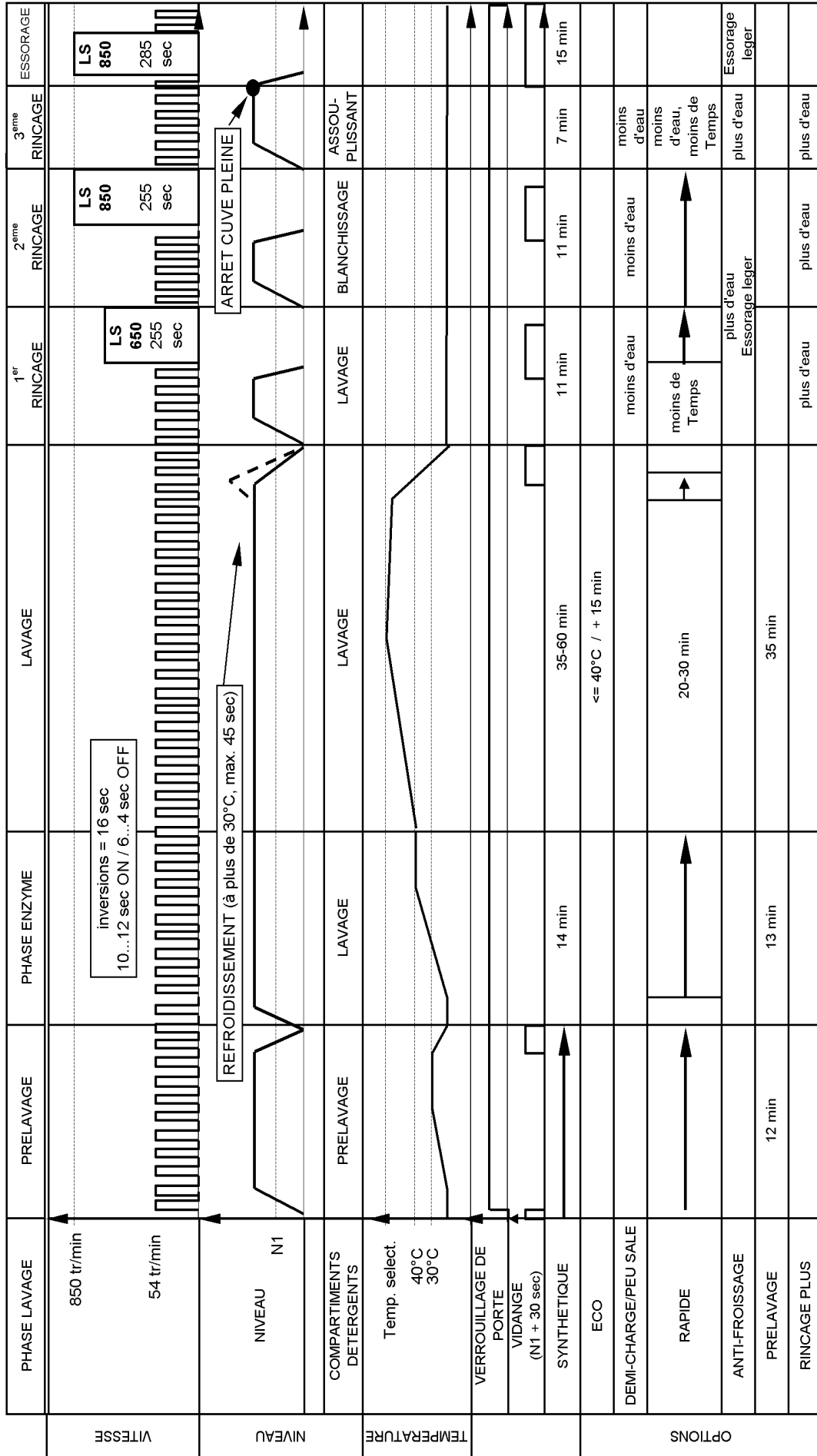


CHARTRE PROGRAMME

Delta SC1

CYCLE DE LAVAGE SYNTHETIQUE

4619 744 62701

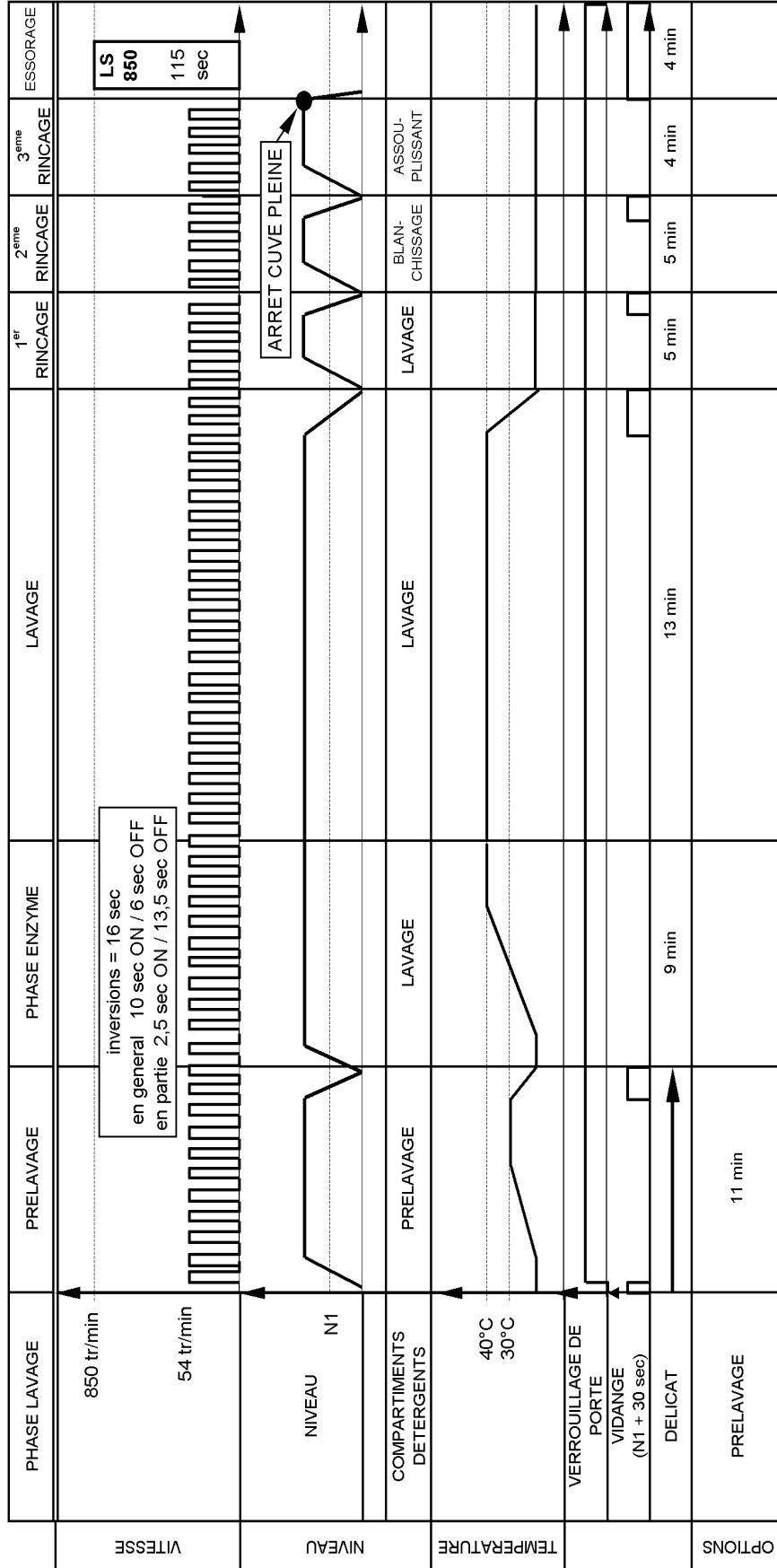


CHARTRE PROGRAMME

4619 744 62701

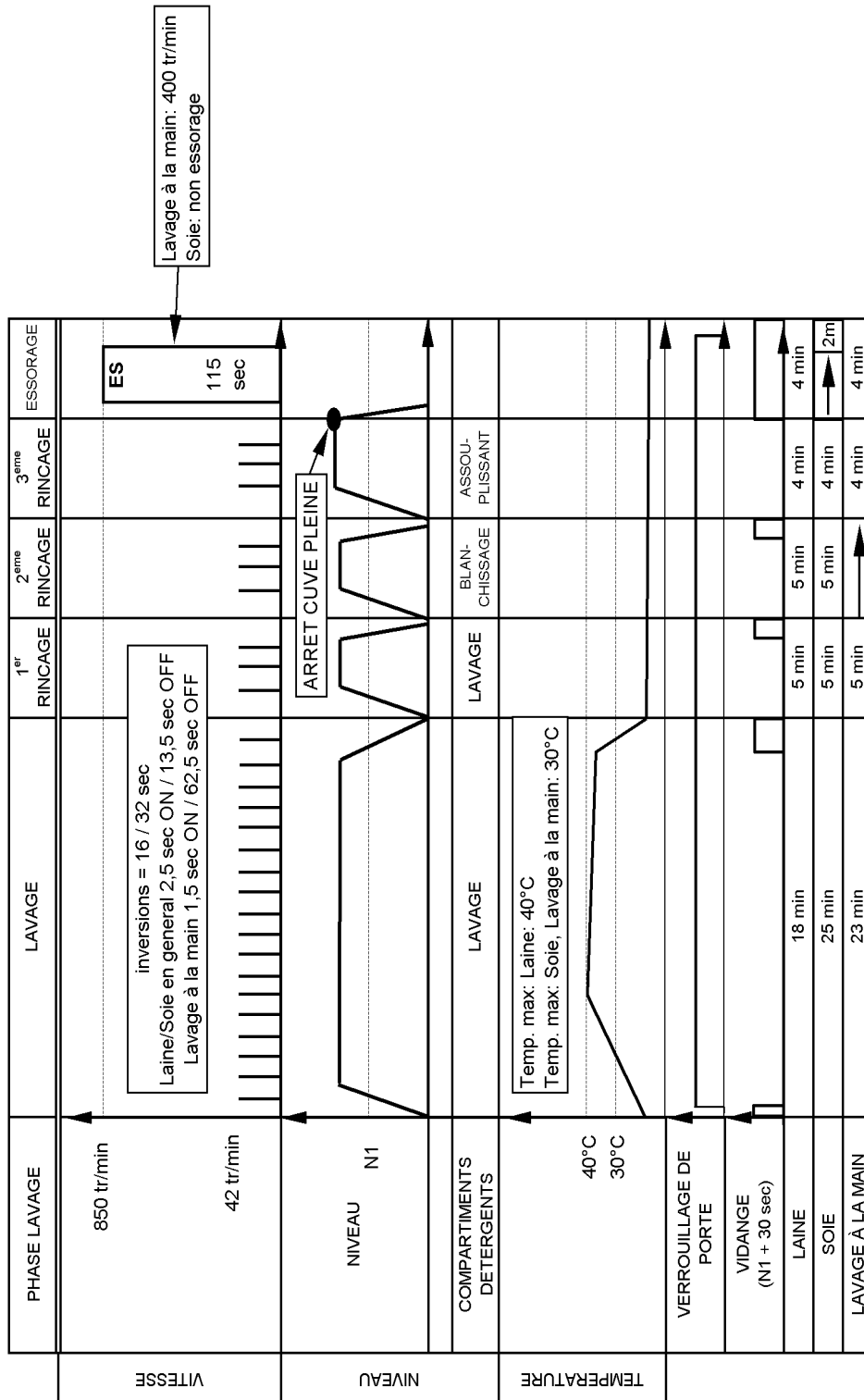
CYCLE DE LAVAGE DELICAT

Delta SC1



CHARTE PROGRAMME

Delta SC1 CYCLE DE LAVAGE LAINE, SOIE ET LAVAGE À LA MAIN 4619 744 62701

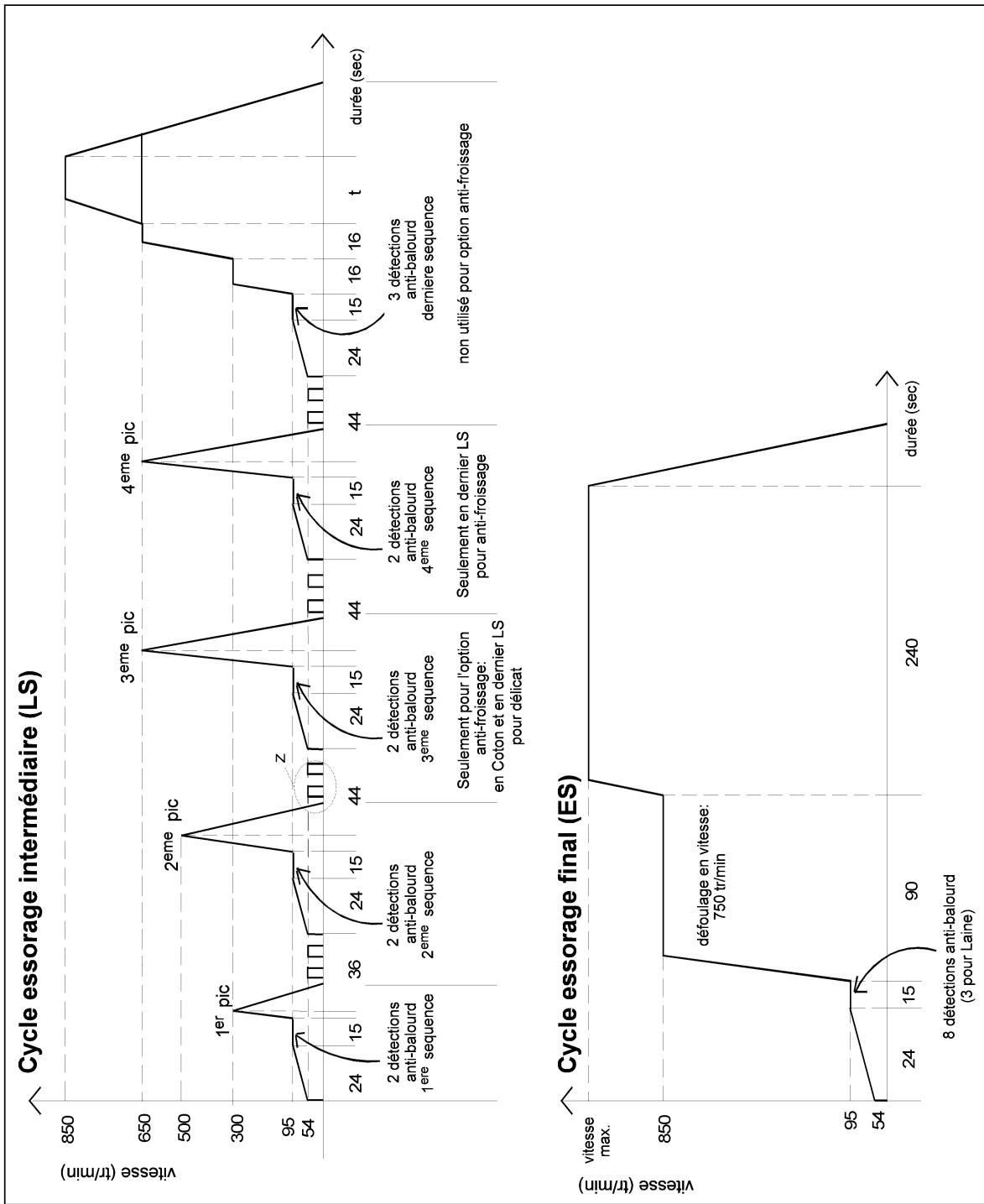


CHARTE PROGRAMME

Delta SC1

PROFIL TYPE DE L'ESSORAGE

4619 744 62701



TEXTE/LEGENDE

Whirlpool SC1 VBL Version A et B - Programme Test

1. Avant de commencer: **Attention! Utiliser le programme test sans linge!**

2. Sélectionner le programme: **Vidange** et attendre que l'afficheur indique **0:02**

3. Pour démarrer le programme test:

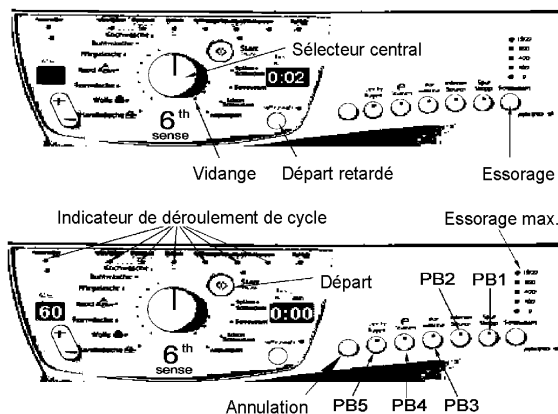
- appuyer deux fois sur le bouton PB1 d'essorage
- appuyer deux fois sur le bouton PB2
- appuyer sur le bouton Départ

- Les indications suivantes apparaissent

- Afficheur de température = 60°C
- Led Départ Différé = ON
- Led vitesse maximale = ON
- Leds des options PB1 et PB2 = ON

Si défaut détecté :

- LED aquastop = ON
- LED robinet d'eau fermé = ON
- LED filtre pompe de vidange = ON
- LED verrouillage de porte = ON



4. Pour arrêter le programme test:

- tourner le bouton de sélection

vrai durant tout le programme test tant que RAZ n'est pas sélectionné

Attention: débrancher la prise ne permet pas d'annuler le programme test.

Programme test pour la gamme VBL A, B (sélecteur central)

Position sélec- teur	Verrou. Porte	L E D s					Bac a produits	Actions	T max	durée	cadence	Condition passage de pas	Avance forcée par boutons options	Composants testés	
		P W	M W	R I	R H	S P									
aucune		X	X	X	X	X	-			nm	↓	PB3	PB1, PB2		
6	⊗	X	X	X	X	X	PW	remplissage	60"	nm		PB3	PB3		
8	⊗		X	X	X	X	MW		60"	nm		PB4 ** ou PB1	PB4, remplissage bac lavage, N1		
16	⊗		X	X	X	X		remplissage	6'	Sg1	N1				
18	⊗		X	X	X	X		remplissage		Sg1	60"	PB1			
20	⊗		X	X	X	X	BL*	(remplissage)	90°C	55'	Sg1	TX	PB1	Thermoplongeur, CTN	
23	⊗			X	X	X		remplissage			RR	3'			
27	⊗			X	X	X	ST	remplissage			RL	60"	PB1	remplissage par bac assouplissant	
28	⊗				X	X	indéfini	vidange		6'	Sg1	N1	PB1	Pompe de vidange, N1	
29	⊗					X		vidange			0-95 tr/min	4", N1			Pompe de vidange
								vidange			suitant sélection vitesse	300", N1	PB1	Moteur	
5	⊗									nm	∞				

- ⊗ porte verrouillée
- PW pré-lavage
- MW lavage
- S adoucissant
- N1 niveau travail
- PB1-PB6 options présentes sur le bandeau (avec PB1 option la plus à droite du bandeau)
- nm, Sg1, RR, RL cadences
- ∞ temps infini

- ** Utiliser les options PB4/PB5 si elles sont présentes pour aller à la séquence suivante. Si elles sont inexistantes, utiliser l'option PB1.
- * Pour un bac à produits avec 4 chambres: compartiment Javel
Pour un bac à produits avec 3 chambres: compartiment lavage

Réactions de l'électronique en cas de défaut détecté: SC1 entre en programme de sécurité

- vidange jusqu'à N1 + 30 sec. (temps maximum de vidange = 6 minutes)
- arrêt du moteur (relais en position de sécurité)
- désalimentation de l'électrovanne
- si défaut sur un pas de chauffage, alimentation du micro-moteur jusqu'au pas suivant
- led bouton DEPART clignote

TEXTE/LEGENDE

Table des défauts:

Défaut identifié	Indication	Défauts	Défaut détecté
0	F00	Triac pompe de vidange défectueux	Platine de contrôle
1	FH	Pas d'entrée d'eau	flotteur / électrovalve / débitmètre / Pressostat
2	FA	Défaut sur l'aquastop	Aquastop
3	FP	Défaut de vidange	Pompe de vidange / Pressostat
4		Non utilisé	
5	F05	CTN défectueuse (SC/OC) Coupée ou en court circuit	CTN
6	F06	Tachymètre défectueuse (pas de détection de rotation moteur)	Moteur, Tachymètre
7	F07	Détection triac alimentation moteur en court circuit	Platine de contrôle, Moteur
8		Non utilisé	
9	F09	Détection niveau débordement	Pressostat
10		Non utilisé	
11	F11	Défaut de communication	Platine de contrôle
12		Non utilisé	
13		Non utilisé	
14	F14	EEPROM défectueuse	Platine de contrôle
15		Non utilisé	
16	F16	Défaut de contrôle	Platine de contrôle
17		Non utilisé	
18	F18	Défaut de contrôle	Platine de contrôle
19	F19	Défaut d'alimentation	Alimentation électrique
20	F20	Défaut de contrôle	Platine de contrôle
21	F21	Défaut de contrôle	Platine de contrôle

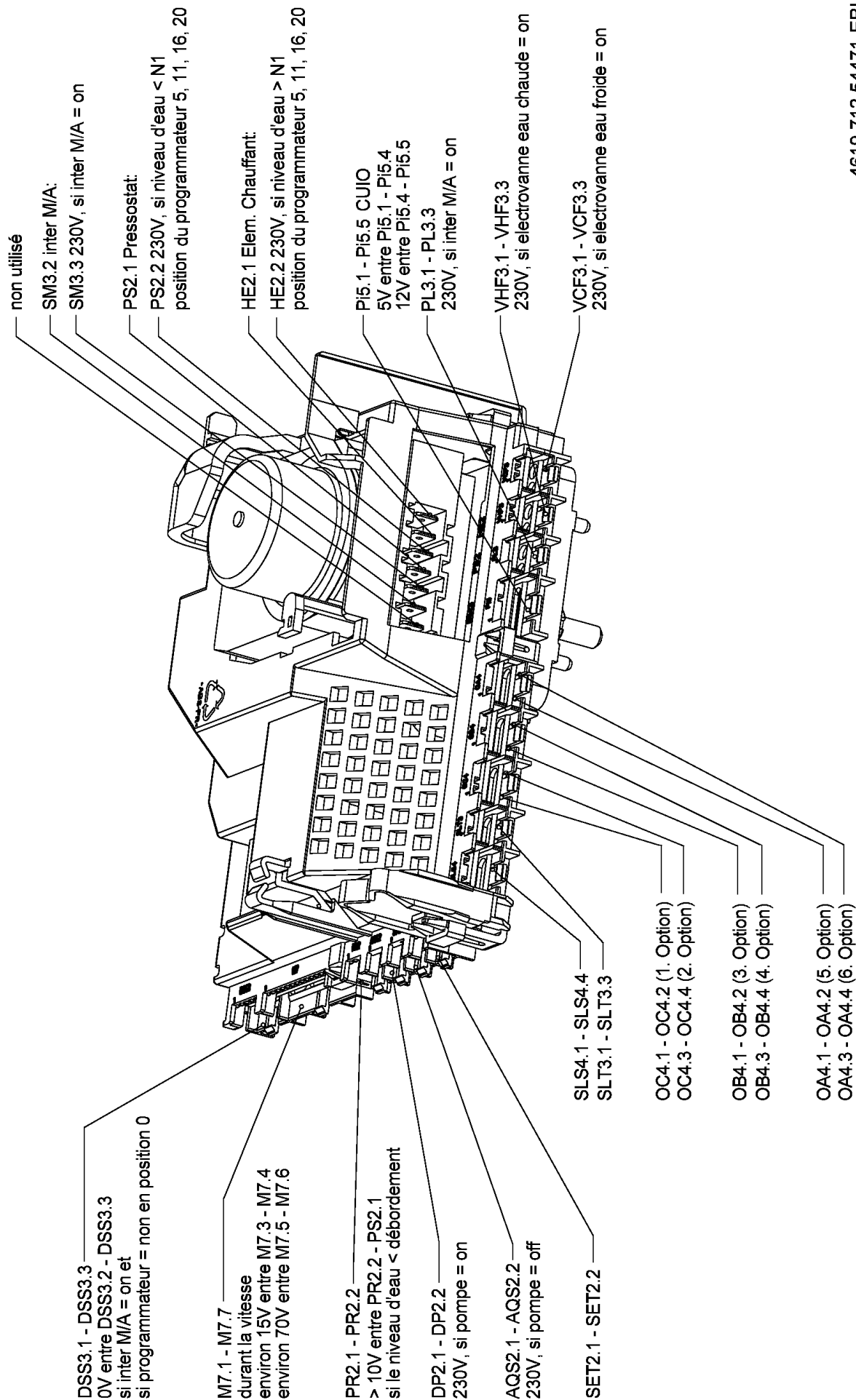
Affichage des défauts sur les vitesses d'essorage:

défauts	0	1	2	3	4	5	6	7	8	9	10	11	12	13	14	15
	F:00	F:H	F:A	F:P	F:4	F:5	F:6	F:7	F:8	F:9	F:10	F:11	F:12	F:13	F:14	F:15
Led de vitesse d'essorage	○	○	○	○	○	○	○	○	○	○	○	○	○	○	○	○
	○	○	○	○	○	○	○	○	○	●	○	○	○	○	○	○
	○	○	○	○	○	●	●	●	○	○	○	○	○	○	○	○
	○	○	●	●	○	○	●	●	○	○	○	○	○	○	○	○
	○	●	○	●	○	●	○	●	○	○	○	○	○	○	○	○

défauts	16	17	18	19	20	21
	F:16	F:17	F:18	F:19	F:20	F:21
Led de vitesse d'essorage	●	○	●	●	●	●
	○	○	○	○	○	○
	○	○	○	○	○	○
	○	○	○	○	○	○
	○	○	○	○	○	○

TEXTE/LEGENDE

Programmeur SC1 - Version A et B



4619 712 54471-EBL