



Service Manual

LAVE-LINGE

FRONTAL

AWM 8120

**MODELE
VERSION**AWM 8120
8570 812 29990

Page

DONNEES TECHNIQUES

2 - 4

LISTE DE PIECES

5 - 6

VUE ECLATEE

7 - 8

SCHEMA DE CABLAGE

9

SCHEMA DE PRINCIPE

10

CHARTE PROGRAMME

11 - 16

TEXTE/LEGENDE

17 - 19

FAMILLE

SC1

**Global White**

DONNEES TECHNIQUES**Dimensions**

Hauteur	85,0	cm
Largeur	59,5	cm
Profondeur	54	cm

Poids

Net	73	kg
-----	----	----

Alimentation

Tension	230	V
Fréquence	50	Hz
Puissance absorbée	2,3	kW
Intensité maxi.	10	A

Tambour

Volume	42	l
Rotation essorage	1200	tr/min

Charge de linge sec

Coton/couleur	5	kg
Synthétique	3	kg
Magic 40°	3	kg
Chrono	2,5	kg
Rinçage et essorage	5	kg
Essorage doux	1,5	kg
Lavage à main	1	kg
Laine	1	kg
Délicat	1,5	kg

Pressostat**Hauteur d'eau dans la colonne d'eau**

Niveau 1		
Niveau travail	60 ± 5	mm
Niveau repos	35 ± 5	mm
Débordement		
Niveau travail	280 ± 20	mm

Hauteur d'eau dans le tambour

Niveau 1		
Niveau travail	25 -39	mm
Débordement		
Niveau travail	267- 306	mm

Courant nominal**Contact**

11 - 12	4 (4)	A
11 - 14	16 (4)	A
11 - 16	1 (1)	A

Contacts système

11 - 12 - 14	- Contact de saut de pas
11 - 16	- Contact d'action lente

Verrouillage de porte

Temps de fermeture (20 °C)	3 - 6"
Temps d'ouverture	60 - 90"
Tension	230 V
Intensité:	
contact 4 - 5	16(4) A

Elément chauffant

Type de chauffage Thermoplongeur avec contrôle de température par CTN

Tension	230	V
Puissance	2050	W
Résistance (R25)	22 - 28	Ω

Thermistance (CTN):

0 °C	35,9	kΩ
30 °C	9,8	kΩ
40 °C	6,6	kΩ
50 °C	4,6	kΩ
60 °C	3,2	kΩ
70 °C	2,3	kΩ
95 °C	1,1	kΩ

Anti-débordement

Température de l'eau	60	°C
Débit <1 bar	8	l/min
Pression supportée	0,5 - 10	bar
Tension	220 - 240	V
Fréquence	50	Hz
Tension de départ		
< 6 bar	160	V
6 - 10 bar	170	V
Intensité	35	mA
Puissance	6	VA
Enroulement (20 °C)	3,4 - 4,5	kΩ

DONNEES TECHNIQUES

Pompe de vidange (synchrone)

Tension	230	V
Intensité	0,3	A
Puissance	34	W
Fréquence	50	Hz
Enroulemen	155 ± 7%	Ω
Protection moteur	oui	(170°C)
Débit (1,25 m hauteur)	14 ± 2	l/min

Programmateur

Type	SC1
No de fab.de la platine	4619 710 67644
No de platine programmée	4619 744 82331
Tension	230 V
Fréquence	50 Hz

Température

- de fonctionnement	jusqu'à 70 °C
- de stockage	jusqu'à 85 °C

Connecteur

OA4.1 - OA4.2	5. Option
OA4.3 - OA4.4	6. Option
OB4.1 - OB4.2	3. Option
OB4.3 - OB4.4	4. Option
OC4.1 - OC4.2	1. Option
OC4.3 - OC4.4	2. Option
SLT3.1 - SLT3.3	Sélecteur température
SLS4.1 - SLS4.4	Sélecteur d'essorage
VCF3.1 - VCF3.3	Electrovanne eau froide
VHF3.1 - VHF3.3	Electrov.eau chaude
Pi5.1 =	Moins alim.
Pi5.2 =	Données
Pi5.3 =	Horloge
Pi5.4 =	Plus alim.
Pi5.5 =	Moins alim.
PL3.1 - PL3.3	Lampe témoin

Connecteur

M7.1 - M7.7	Moteur
DP2.1 - DP2.2	Pompe
AQS2.1 - AQS2.2	Anti-débordement
SET2.1 - SET2.2	NTC
DSS3.1 - DSS3.3	Sécurité de porte
PR2.1 - PR2.2	Pressostat

Connecteur simple

HE2.1 - HE2.2	Elément chauffant
PS2.1 - PS2.2	Pressostat
SM2.1 - SM2.2	Marche/arrêt (connecteurs 3 pôles)

Vitesses

Rotation lavage	54	tr/min
Rotation pré-essorage	95	tr/min
Rotation essorage maxi.	1200	tr/min

Resistances (au sélecteur) :

1160 tr/min	4,7	kΩ
960 tr/min	3,6	kΩ
780 tr/min	2,7	kΩ
580 tr/min	1,8	kΩ
440 tr/min	1,1	kΩ
95 tr/min	0,68	kΩ
0	0	
Sans résistance sur l'interrupteur poussoir		
Touche non activée	1160	tr/min
Touche pressée	580	tr/min

Points de contrôles

Moteur	M7.6 - DSS 3.2	> 40V
Anti-débordement	AQ2.2 -DSS 3.2	230V
- à la pompe	AQ2.1- DSS 3.2	230V
CTN	non mesurable	
Pompe	DP2.1 -DP2.2	230 V
Sécurité de porte	DSS3.1 -DSS 3.3	230V
Pressostat	E4 - E2	230 V
- vide	PR2.1 - E2	230 V
- plein	PR2.2 - E2	230 V
Electrovanne(Rast 2,5)	V2.1 - V2.2	> 170 V
Options	non mesurables	
Afficheur	Pi 5.1- Pi5.4	5 V
	Pi 5.4- Pi5.5	12 V

Moteur

Type	MCA 52/ 64 - 148 t.f. WHE 0 i = 1: 13,1
------	---

Enroulements

contact (6 - 7)	68,7	± 7%Ω
Contact (4 - 5)	1,78	± 7%Ω
Contact (5 - 6)	1,68	± 7%Ω
Contact (5 - 7)	0,54	± 7%Ω

Filtre antiparasites

Type	ISKRA - KPB 7325
Tension	230 V
Condensateur	250nFX1+2x22nFY2
Courant de dérivation	≥4,15 mA(2x2,075mA à 250V 50Hz
Résistance	1 ± 5% MΩ

DONNEES TECHNIQUES

Touches + voyants

Touche départ / pause	SST
Touche départ différé	STD
Touche réglage de température	SW +-
Touche réglage de température	SW -
Touche anti-froissage	SEI
Touche prélavage	SPW
Touche rinçage plus	SRI
Touche arrêt cuve pleine	SRS
Touche essorage	SSR

Afficheurs

- Indicateur de température °C
- Indicateur de temps restant

Classes d'efficacité

Classe d'efficacité énergétique	A
Classe d'efficacité de lavage	A
Classe d'efficacité d'essorage	B

Généralités

- Capacité de 5 Kg
- Vitesse d'essorage maxi 1200 tr/mn
- Largeur de hublot 30 cm avec un angle d'ouverture de 172°
- Détecteur anti-mousse
- Détecteur anti-balourd
- Eco flotteur

LISTE DE PIECES

Model **AWM 8120**
Service No. **857081229990**
Version **857081229990**

Pos. No.	Code 12NC	Description
001 0	4812 440 10784	CARROSSERIE GW
002 0	4812 440 10778	CLAPET GW
011 0	4819 462 48472	PIED REGLABLE
021 0	4812 440 10783	FACADE GW
024 0	4819 440 19892	PANNEAU ARRIERE
024 1	4819 418 79837	BOITE DE FIXATION TUYAU
025 0	4812 404 38559	SUPPORT BANDEAU VBL
030 0	4812 310 18936	TABLE TOP GW
040 0	4812 417 18787	CHARNIERE HUBLOT
050 0	4812 440 10779	PLINTHE GW
061 0	4812 466 88458	MASSE SUPERIEURE 14,5 kg
061 1	4812 466 88607	CONTREPOIDS
061 2	4819 310 39227	KIT VIS FIX. MASSE SUP
061 3	4819 310 39228	KIT VIS FIX. MASSE AVANT
081 0	4812 529 18038	AMORTISSEUR INF CUVE
084 0	4812 466 58001	SILENTBLOC RESSORT SUP.
086 1	4812 401 18413	SUPPORT AMORTISSEUR SUP.
086 2	4812 401 18412	BLOCAGE AMORTISSEUR
110 0	4812 498 18261	POIGNEE PORTE GW
130 0	4812 417 28047	PLAQUE INSERT HAUT HUBLOT
130 1	4812 417 28048	PLAQUE INSERT BAS HUBLOT
131 0	4812 417 28046	CROCHET DE PORTE
131 1	4812 417 28045	AXE DE POIGNEE
131 2	4812 492 58022	RESSORT POIGNEE PORTE
135 1	4812 498 18262	BOUTON
135 2	4812 491 48004	RESSORT SECURITE ENFANT
135 3	4812 290 68153	SUPPORT REGLABLE
140 0	4812 450 68219	HUBLOT EN VERRE
143 0	4812 440 10817	CADRE VITRE VBL WH GW
144 0	4812 440 10833	CADRE DE HUBLOT GW
191 0	4812 460 68527	JOINT DE HUBLOT STANDARD
191 0	4812 460 68532	JOINT DE HUBLOT ANTI-GRAISSE
191 1	4812 492 18017	COLLIER ARR. JOINT HUBLOT
191 2	4819 530 58059	COLLIER AV. JOINT HUBLOT
200 1	4812 418 18296	DEMI CUVE AVANT
200 2	4812 418 18318	1/2 CUVE ARR. + ROULEMENTS
200 4	4812 290 88054	AGRAFE SERTISSAGE CUVES PPN
220 0	4819 418 18379	TAMBOUR INOX
271 0	4812 358 18056	COURROIE DE TAMBOUR 1250 J5
272 0	4812 528 58027	POULIE TAMBOUR DIAM.298 mm
272 2	4812 532 18024	RONDELLE MONTAGE POULIE
272 3	4812 505 18371	ECROU DE POULIE M 12
292 0	4812 530 58101	JOINT D'ETANCHEITE CUVE
301 0	4812 452 12297	BANDEAU GW
303 0	4812 498 78525	POIGNEE TIROIR GW
321 0	4812 452 11704	PLAQUE DECOR
321 1	4812 532 98011	FIXATION BOUTON PROG.
331 0	4812 414 58201	BOUTON PROGRAM. VBL WH GW
332 1	4812 513 18126	TOUCHE DEPART (GW)
332 2	4812 513 18127	TOUCHE ESSORAGE (GW)
332 3	4812 513 18128	TOUCHE OPTION (GW)
332 4	4812 513 18129	TOUCHE TEMPERATURE + (GW)
332 5	4812 513 18131	TOUCHE TEMPERATURE - (GW)
400 0	4812 361 58094	MOTEUR 1000,1200 MCA52/WHEO
400 1	4812 502 18401	VIS FIX. MOTEUR/MASSE M8X 35

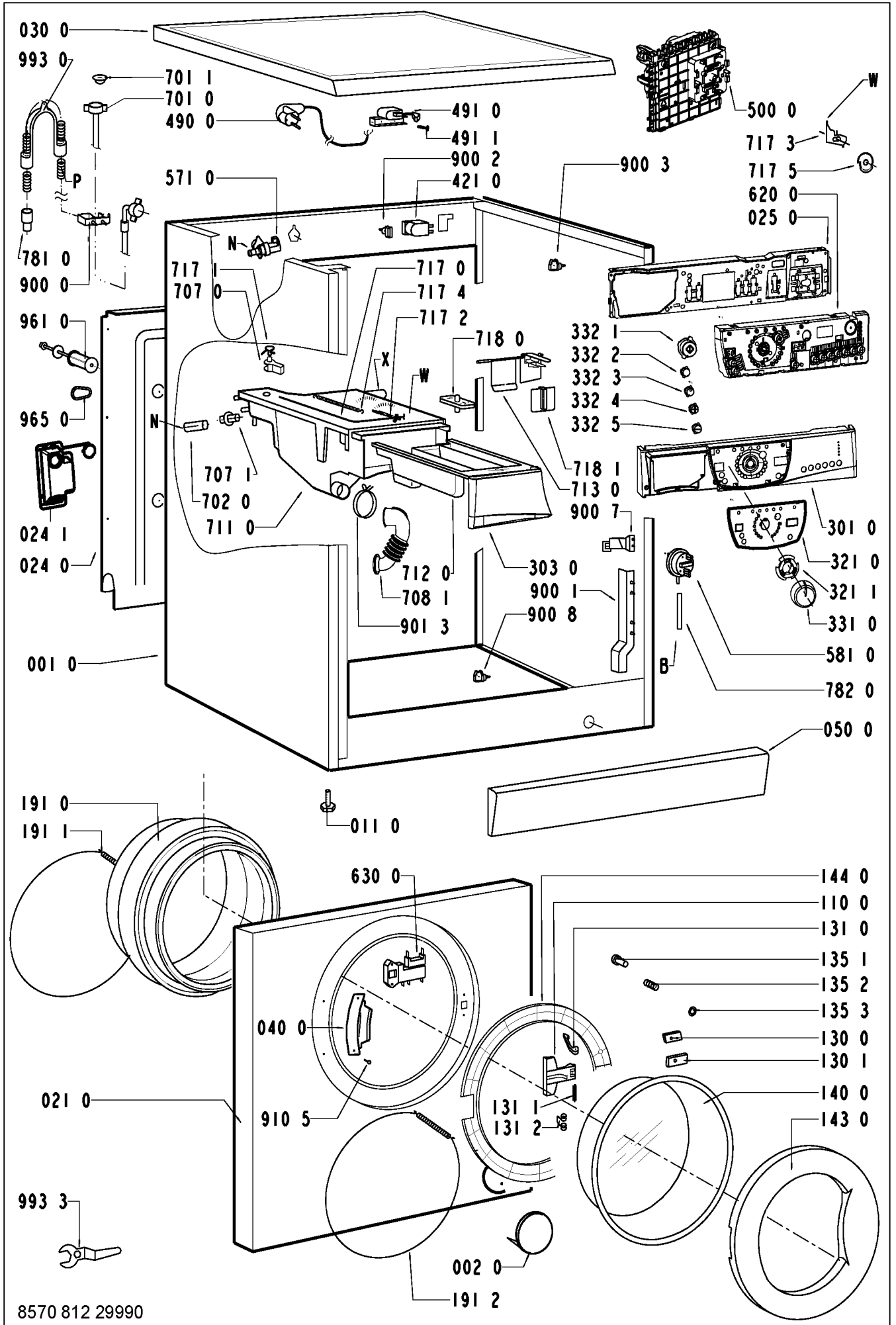
Pos. No.	Code 12NC	Description
409 0	4812 362 48004	CHARBON MOTEUR CESET
421 0	4812 121 18142	FILTRE ANTIPARASITES 1,00 µ F
430 0	4812 310 28144	POMPE DE VID. KIT
451 0	4812 259 28758	THERMOPLONGEUR 2050 W + CTN
480 0	4812 321 78109	CABLE PROGRAMMAT./MOTEUR
490 0	4819 321 18136	CORDON SECTEUR 2 m
491 0	4812 321 28367	BORNIER D' ALIMENTATION
491 1	4812 502 38152	VIS 4,8x19
500 0	4812 282 19561	PROGRAMMATEUR SC1
571 0	4812 271 28375	ELECTROVANNE EAU
581 0	4812 271 28441	PRESSOSTAT 1 NIVEAU
620 0	4812 239 58002	PLATINE SELECT./AFFICH. VBL
630 0	4812 280 58019	SECURITE DE PORTE
691 0	4812 282 18702	SONDE CTN SEULE (SC1)
701 0	4819 530 28848	TUYAU D'ARRIVEE D'EAU
701 1	4819 466 69704	JOINT ET FILTRE EAU
702 0	4819 530 29019	DURIT ARRIVEE D'EAU
707 0	4812 526 48033	INJECTEUR DISTRIBUTION EAU
707 1	4812 526 48028	INJECTEUR DURIT ARRIVEE D'EAU
708 1	4812 530 48143	DURIT BAC PRODUITS / CUVE
711 0	4812 418 88052	BAC A PRODUITS (4)
712 0	4812 418 79703	TIROIR BAC A PRODUITS (4)
713 0	4812 418 89019	CLAPET MOBILE DE TIROIR GW
717 0	4819 321 28092	CABLE + GAINE DE REGLAGE
717 1	4812 321 38013	LEVIER DE RAPPEL
717 2	4812 321 38012	LEVIER DE TENSION CABLE
717 3	4812 278 88018	COULISSEAU SUPPORT CABLE
717 4	4812 492 38359	RESSORT D' INJECTEUR
717 5	4812 282 18806	CAME DE DISTRIBUTION
718 0	4812 526 48051	SIPHON TIROIR
718 1	4812 418 88024	ACCESSOIRE TRAPPE PV/LESSIVE
753 1	4819 418 68234	CHAMBRE DE COMPRESSION
754 0	4812 530 28826	DURIT CUVE/POMPE
754 1	4812 530 28832	ECO FLOTTEUR
754 2	4812 530 28829	JOINT ECO FLOTTEUR
760 0	4812 480 58105	FILTRE POMPE VIDANGE
781 0	4819 530 28847	TUYAU DE VIDANGE
782 0	4812 530 28827	TUYAU DE PRESSOSTAT
787 0	4812 530 28813	DURIT MISE AIR LIBRE
787 2	4819 401 18868	COLLIER DURIT MISE AIR LIBRE
794 5	4812 530 58095	JOINT CHAMBRE COMPRESSION
900 0	4812 255 18204	SUPPORT TUYAUX
900 1	4812 290 88049	SUPPORT PROTECTION CABLAGE
900 2	4812 290 88077	SUPPORT FILS DOS CARROSSERIE
900 3	4812 401 18446	SUPPORT FILS COTE CARROSSERIE
900 4	4819 401 18872	COLLIER DURIT CUVE/POMPE
900 5	4819 401 18529	GRAND COLLIER DURIT C/P.
900 6	4812 401 18444	SUPPORT THERMOPLONGEUR
900 7	4812 255 18205	SUPPORT PRESSOSTAT
900 8	4819 401 18823	AGRAFE TUYAU VIDANGE
901 3	4812 401 18549	FIXATION TUYAU
910 5	4812 502 18516	VIS 4,2 x 13
930 0	4819 492 38139	RESSORT SUP. BLOC LAVEUR
941 0	4812 520 28004	ROULEMENT 6206
941 1	4812 520 28066	ROULEMENT 6204

LISTE DE PIECES

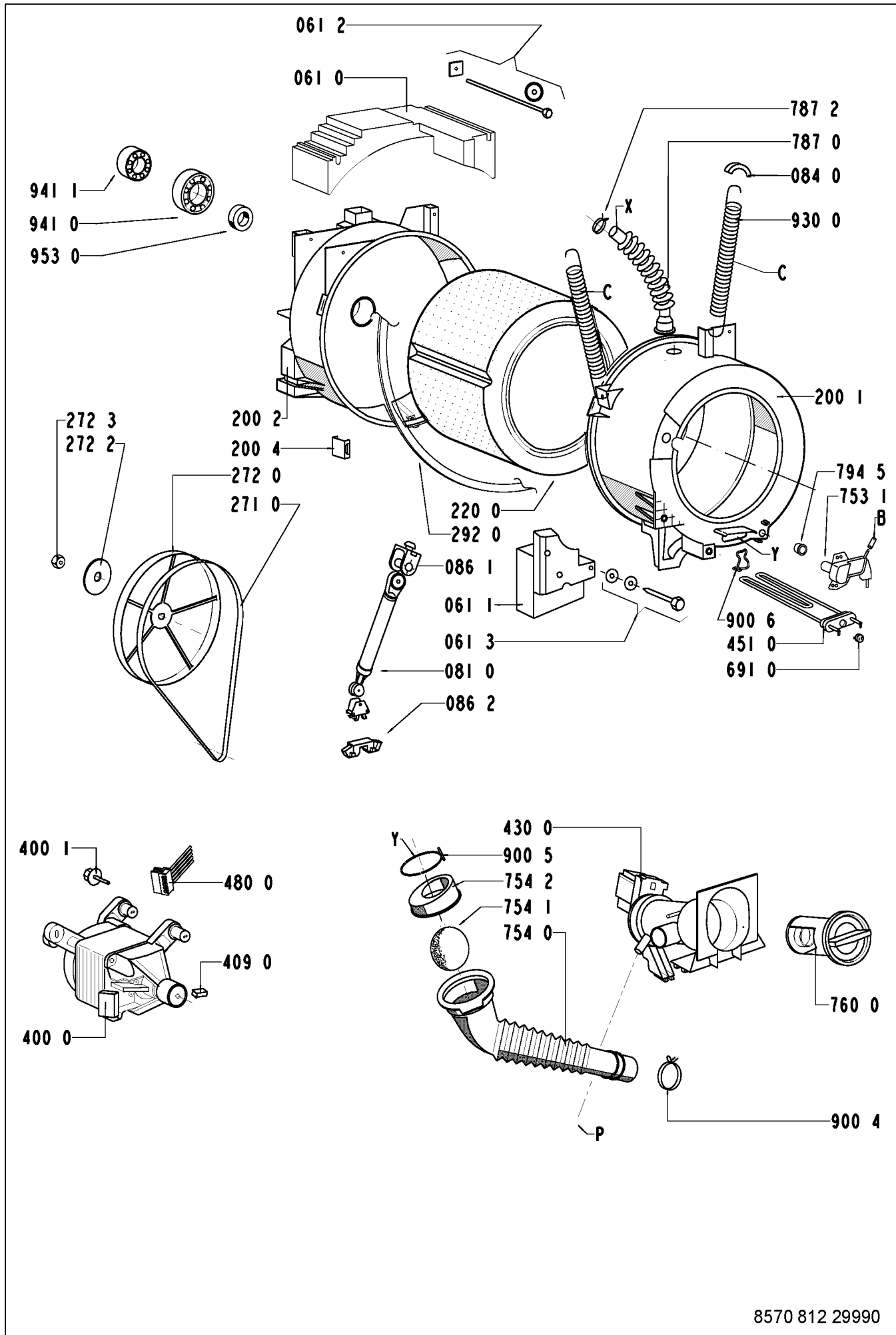
Model AWM 8120
Service No. 857081229990
Version 857081229990

Pos. No.	Code 12NC	Description
953 0	4812 530 58099	JOINT D'ETANCHEITE 1200
961 0	4819 532 68829	BRIDAGE BLOC LAVEUR
965 0	4812 466 68545	CACHE BRIDAGE
993 0	4819 530 29028	CROSSE TUYAU VIDANGE
993 3	4812 395 58004	CLEF REGLAGE PIEDS / BRIDAGE

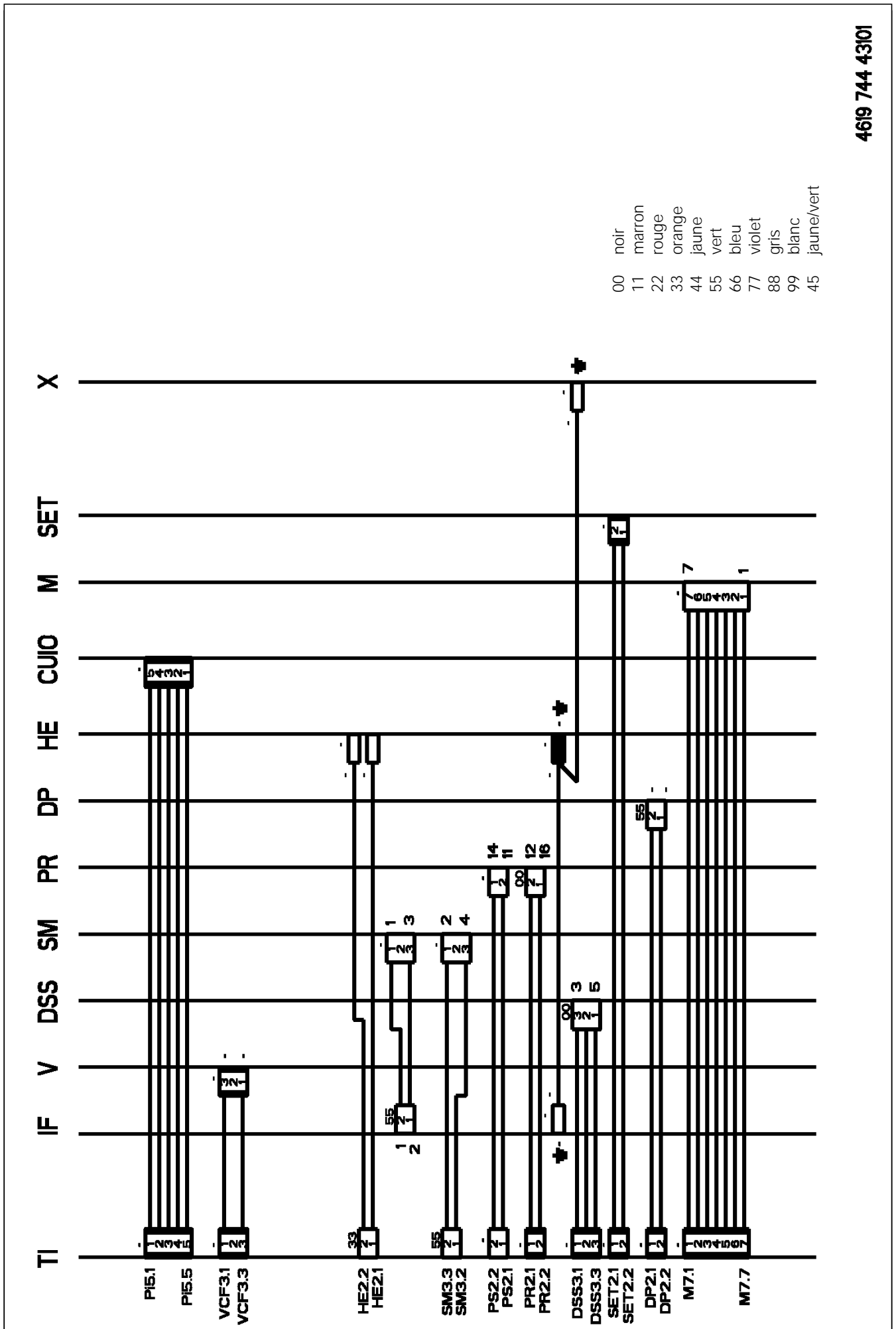
VUE ECLATEE



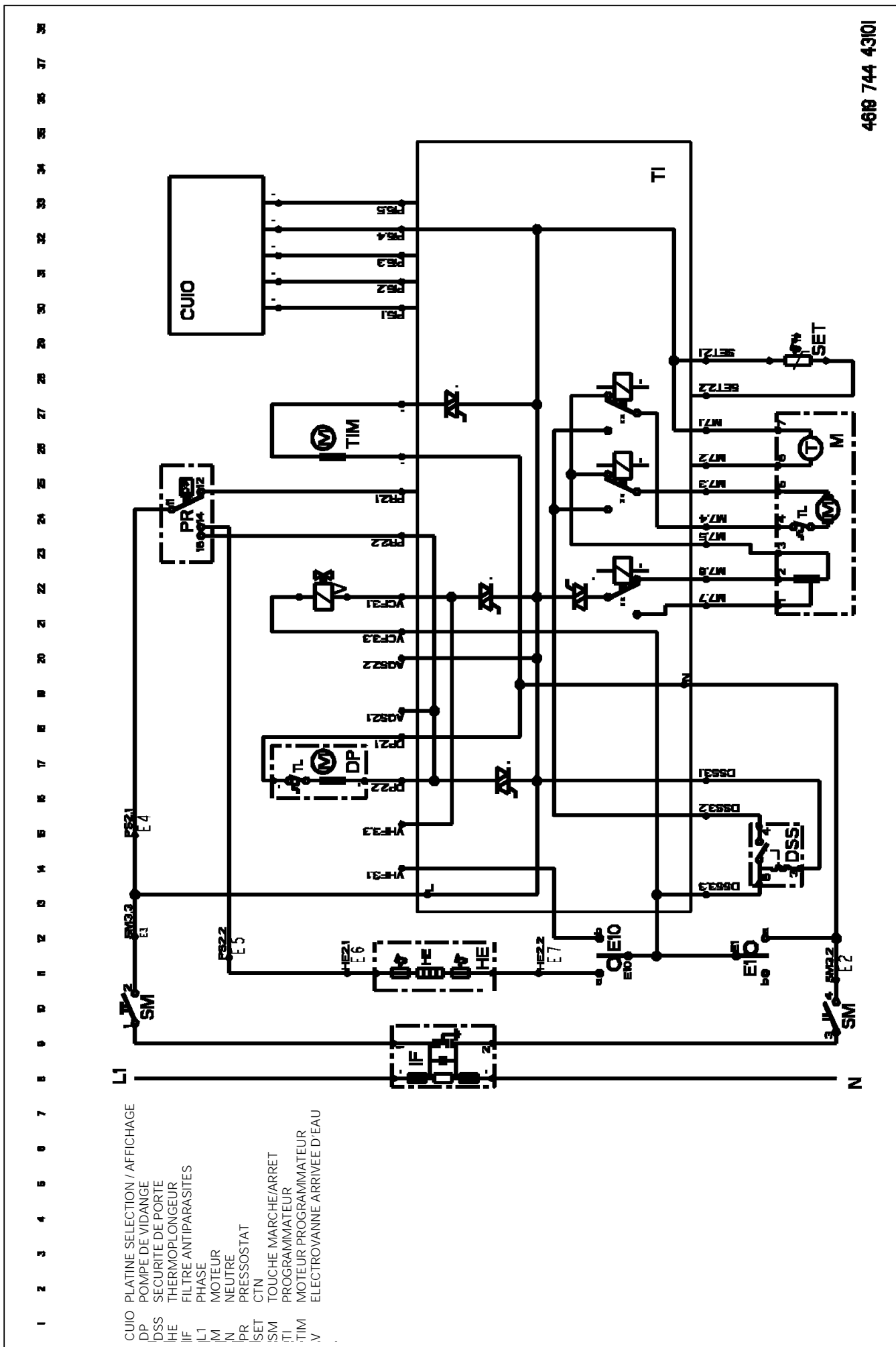
VUE ECLATEE



SCHEMA DE CABLAGE



SCHEMA DE PRINCIPE



CHARTE PROGRAMME

Delta SC1

CYCLE DE LAVAGE COTON

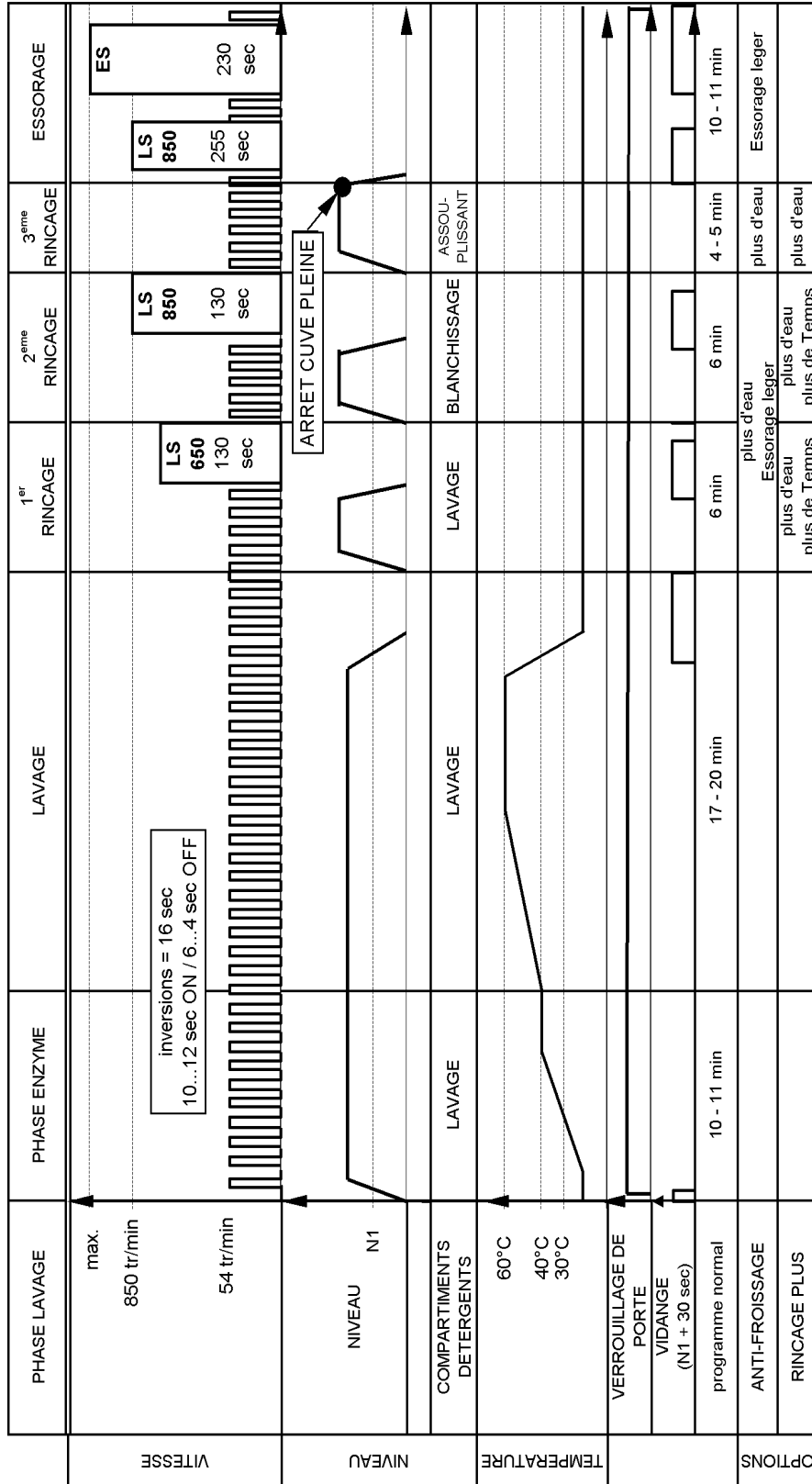
4619 744 62701

	PHASE LAVAGE	PRELAVAGE	PHASE ENZYME	LAVAGE	1 ^{er} RINCAGE	2 ^{eme} RINCAGE	3 ^{eme} RINCAGE	ESSORAGE
VITESSE	max. 850 tr/min 54 tr/min		inversions = 16 sec 10...12 sec ON / 6...4 sec OFF		LS 650 285 sec	LS 850 285 sec	LS 850 255 sec	ES 369 sec
NIVEAU	NIVEAU N1		REFROIDISSEMENT (à plus de 60°C, max. 45 sec)		ARRET CUVE PLEINE			
TEMPERATURE	COMPARTIMENTS DETERGENTS Temp. select. 40°C 30°C	PRELAVAGE	LAVAGE	LAVAGE	LAVAGE	BLANCHISSAGE	ASSOU-PLISSANT	
	VERROUILLAGE DE PORTE							
	VIDANGE (N1 + 30 sec)							
	programme normal + contrôle charge lourde		15 min	50-70 min (20 min supplémentaires pour 53l, coton 60°C sans options)	11 min	13 min	7 min	15 min
	contrôle charge moyenne uniquement		15 min	43-63 min		13 min	7 min	15 min
	contrôle charge faible uniquement		15 min	26-46 min		13 min	7 min	15 min
	ECO			90°C, 70°C -> 60°C, 50°C -> 40°C / + 15 min	moins d'eau	moins d'eau	moins d'eau	
	DEMI-CHARGE/PEU SALE				moins de Temps	moins de Temps	moins de Temps	
	RAPIDE			<= 60°C / 20-30 min	plus d'eau	plus d'eau	plus d'eau	Essorage léger
	ANTI-FROISSAGE				Essorage léger			
	PRELAVAGE	16-17 min	13-14 min	35-55 min				
	RINCAGE PLUS				plus d'eau plus de Temps	plus d'eau plus de Temps	plus d'eau	

CHARTRE PROGRAMME

4619 744 62701

CYCLE DE LAVAGE "MAGIC 40"

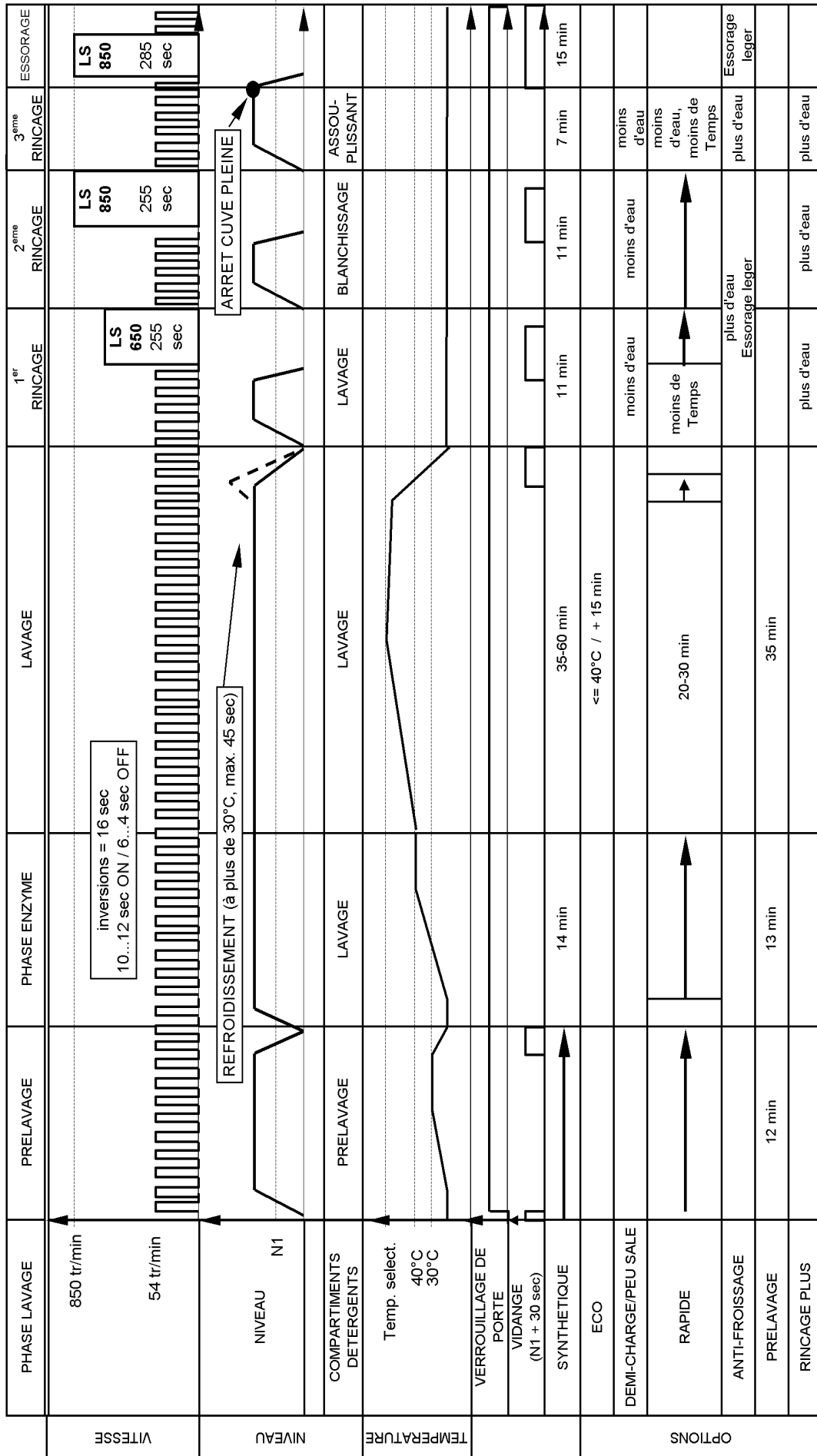


CHARTRE PROGRAMME

Delta SC1

CYCLE DE LAVAGE SYNTHETIQUE

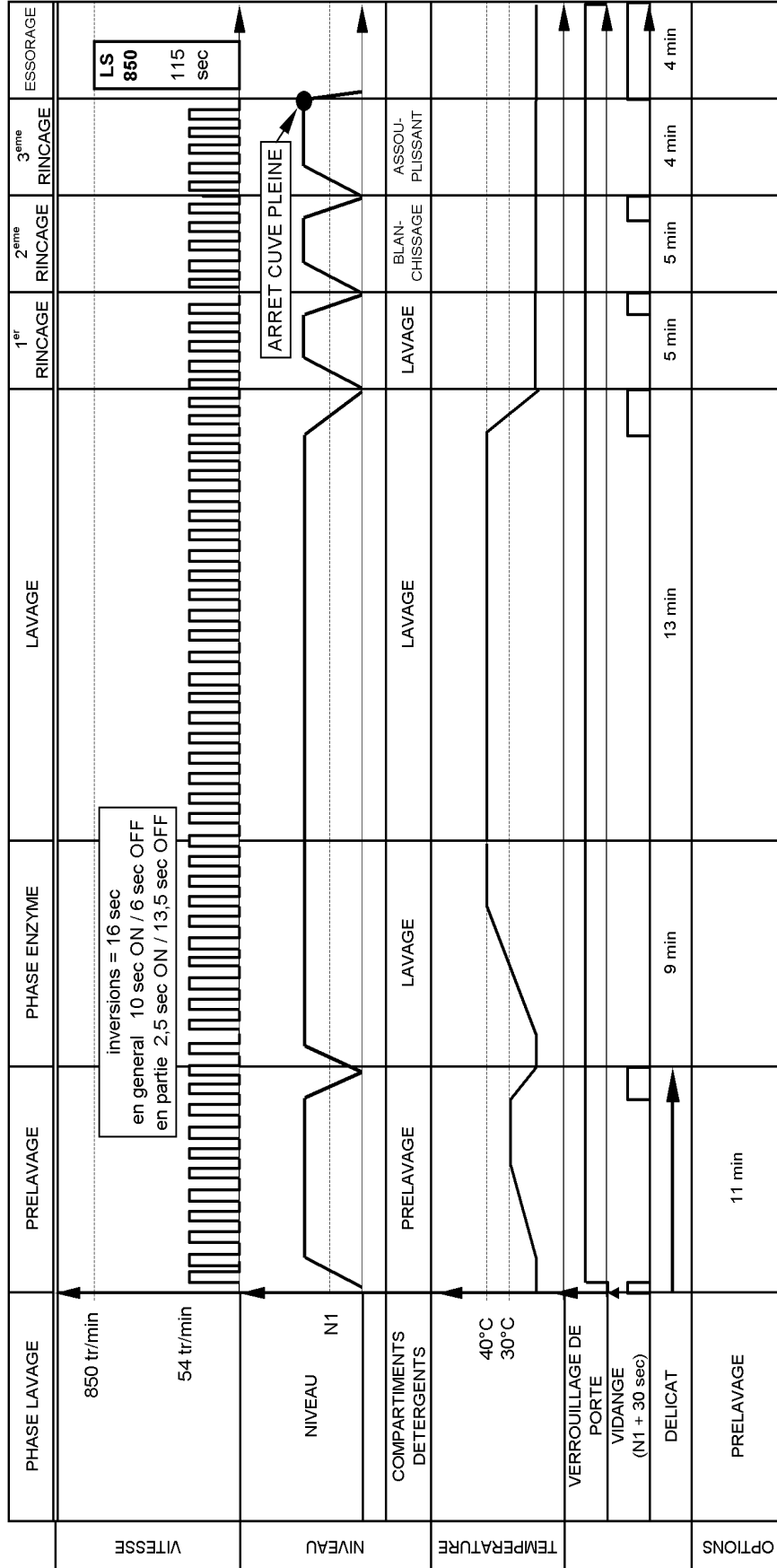
4619 744 62701



CHARTRE PROGRAMME

4619 744 62701

CYCLE DE LAVAGE DELICAT



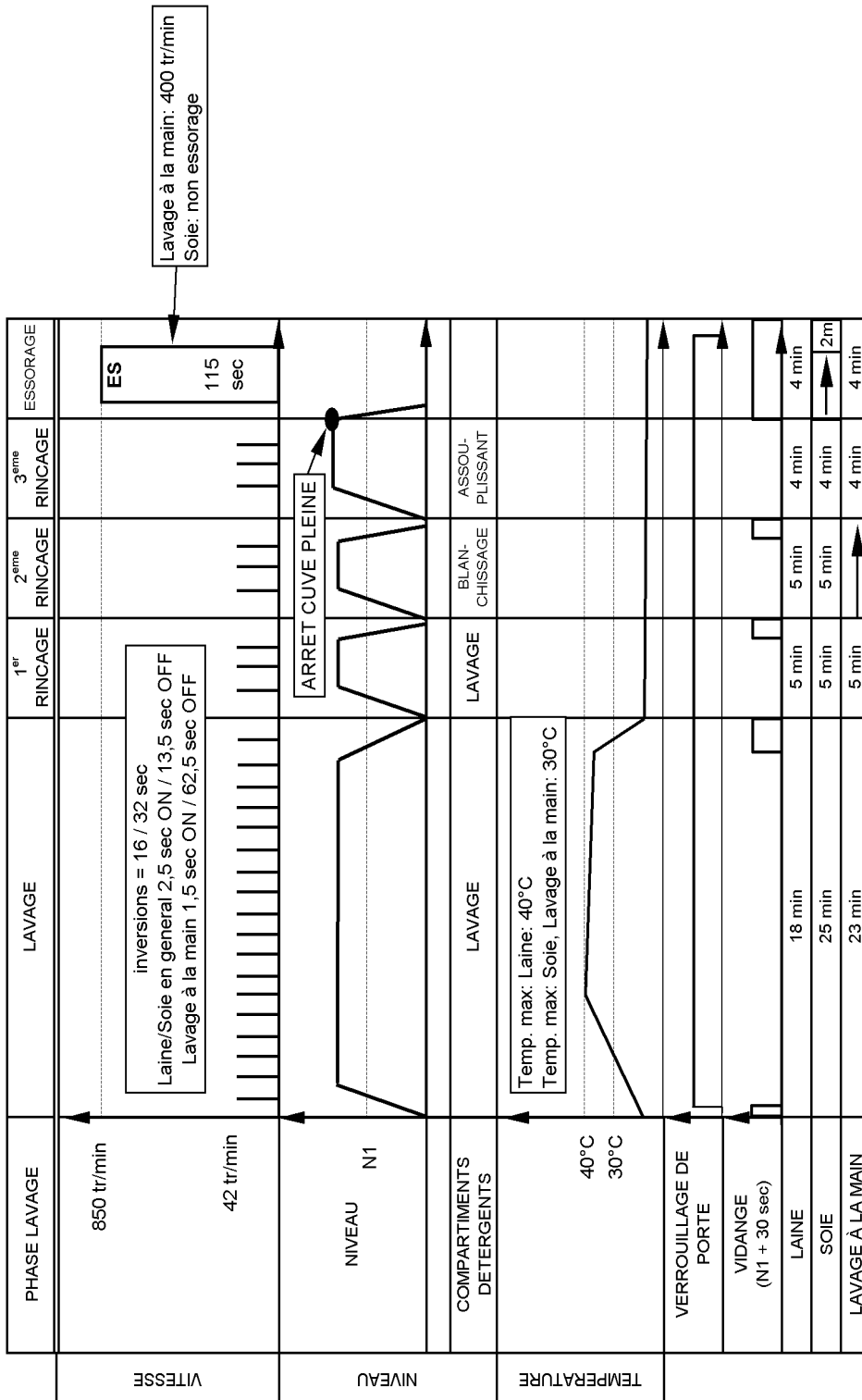
Delta SC1

CHARTE PROGRAMME

Delta SC1

CYCLE DE LAVAGE LAINE, SOIE ET LAVAGE À LA MAIN

4619 744 62701

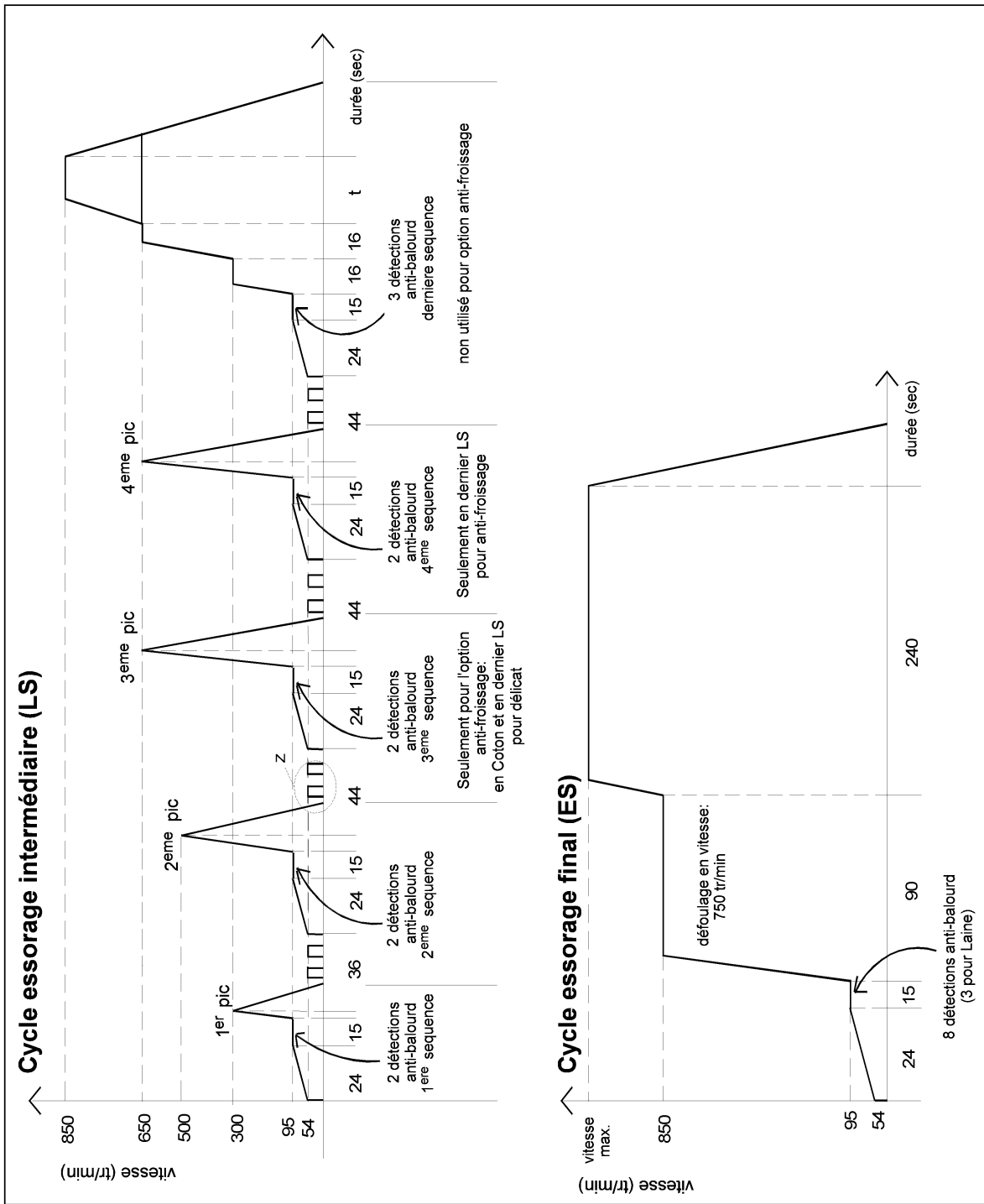


CHARTE PROGRAMME

4619 744 62701

PROFIL TYPE DE L'ESSORAGE

Delta SC1



TEXTE/LEGENDE

Whirlpool SC1 VBL Version A et B – Programme Test

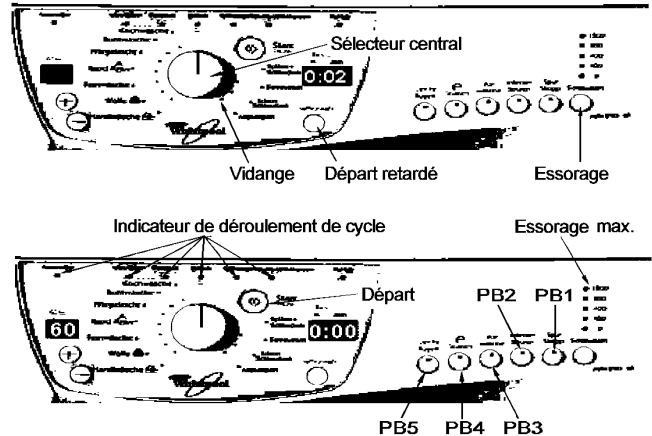
1. Avant de commencer : **Attention! Utiliser le programme test sans linge !**

2. Sélectionner le programme : **VIDANGE** et attendre que l'afficheur indique **0:02**

3. Pour démarrer le programme test :

- appuyer deux fois sur le bouton PB1 (d'essorage)
- appuyer deux fois sur le bouton PB2
- appuyer sur le bouton Départ

- Les indications suivantes apparaissent
 - Afficheur de température = **60°C**
 - Afficheur départ différé = **0:00**
 - Led vitesse maximale = **ON**
 - Leds des options PB1 et PB2 = **ON**



4. Pour arrêter le programme test :

- tourner le bouton de sélection

Attention : débrancher la prise ne permet pas d'annuler le programme test.

Programme test pour la gamme VBL A, B (sélecteur central)

Position sélecteur	Verrou. porte	P W	L W	E I	D R	S P	A qu	Bac à produits	Actions	T max	durée	cadence	Condition passage de pas	Avance forcée par boutons options	Composants testés
aucune		x	x	x	x	x						nm	↓	PB3	PB1, PB2
6	⊗	x	x	x	x	x	x	PW	remplissage		60"	nm		PB3	PB3
8	⊗		x	x	x	x		MW			60"	nm		PB4** ou BP1	PB4, remplissage bac lavage, N1
16	⊗		x	x	x	x			remplissage		6'	Sg1	N1		
18	⊗		x	x	x	x			remplissage				60"	PB1	
20	⊗		x	x	x	x			(remplissage)	90°C	55'	Sg1	TX	PB1	Thermoplongeur, CTN,
23	⊗			x	x	x		BL*				RR	3"		
									remplissage			RR	60"	PB5** ou PB1	PB5, remplissage par bac Javel
27	⊗			x	x	x		ST	remplissage			RL	60"	PB6** ou PB1	PB6, remplissage par bac assouplissant
28	⊗				x	x		indéfini	vidange		6'	Sg1	N1	PB1	Pompe de vidange, N1
29	⊗					x			vidange			0- 95 tr/min	4", N1		Pompe de vidange
									vidange			suivant sélection vitesse	300", N1	PB1	Moteur
5	⊗											nm	∞		

- ⊗ porte verrouillée
- PW prélavage
- MW lavage
- S adoucissant

- N1 niveau travail
- PB1 – PB6 options présentes sur le bandeau (avec PB1 option la plus à droite du bandeau)
- nm, Sg1, RR, RL cadences
- ∞ temps infini

**** Utiliser les options PB4 / PB5 / PB6 si elles sont présentes pour aller à la séquence suivante. Si elles sont inexistantes, utiliser l'option PB1.**

* Pour un bac à produits avec 4 chambres : compartiment Javel
Pour un bac à produits avec 3 chambres : compartiment lavage

Réactions de l'électronique en cas de défaut détecté : SC1 entre en programme de sécurité

- vidange jusqu'à N1 + 30 sec.. (temps maximum de vidange = 6 minutes)
- arrêt du moteur (relais en position de sécurité)
- désalimentation de l'électrovanne
- si défaut sur un pas de chauffage, alimentation du micro-moteur jusqu'au pas suivant

TEXTE/LEGENDE

Table des défauts:

Défaut identifié	Indication	Défauts	Défaut détecté
1	FH	Pas d'entrée d'eau	flotteur / électrovalve / débitmètre / Pressostat
2	FA	Défaut sur l'aquastop	Aquastop
3	FP	Défaut de vidange	Pompe de vidange / Pressostat
4		Non utilisé	
5	F05	CTN défectueuse (SC/OC) Coupée ou en court circuit	CTN
6	F06	Tachymètre défectueuse (pas de détection de rotation moteur)	Moteur, Tachymètre
7	F07	Détection triac alimentation moteur en court circuit	Platine de contrôle, Moteur
8		Non utilisé	
9	F09	Détection niveau débordement	Pressostat
10		Non utilisé	
11	F11	Défaut de communication	Platine de contrôle
12		Non utilisé	
13		Non utilisé	
14	F14	EEPROM défectueuse	Platine de contrôle
15		Non utilisé	
16	F16	Défaut de contrôle	Platine de contrôle
17		Non utilisé	
18	F18	Défaut de contrôle	Platine de contrôle
19		Non utilisé	
20	F20	Défaut de contrôle	Platine de contrôle
21	F21	Défaut de contrôle	Platine de contrôle

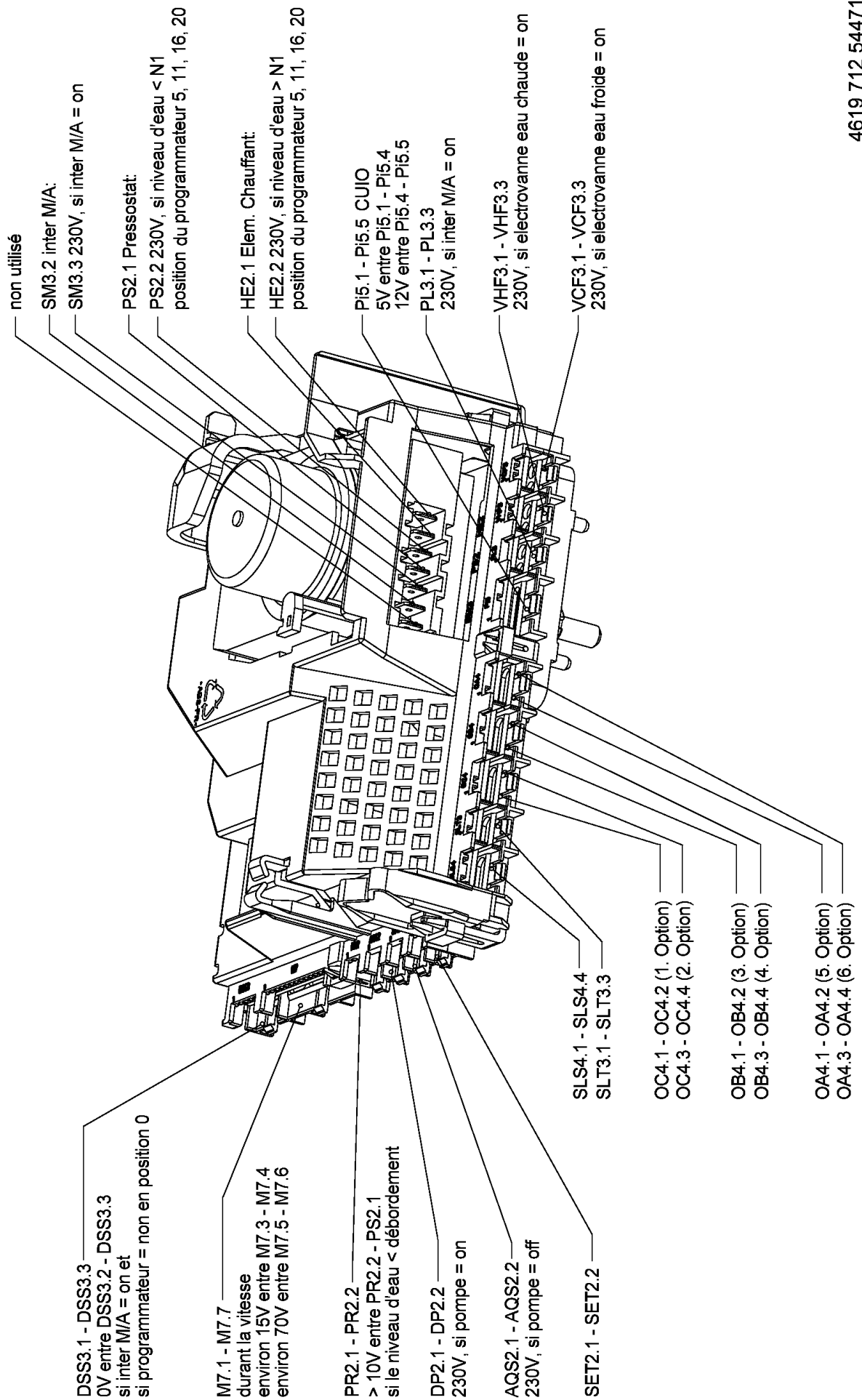
Affichage des défauts sur les vitesses d'essorage

défauts	1	2	3	4	5	6	7	8	9	10	11	12	13	14	15
	F:H	F:A	F:P	F:4	F:5	F:6	F:7	F:8	F:9	F:10	F:11	F:12	F:13	F:14	F:15
Led de vitesse d'essorage	○	○	○	○	○	○	○	○	○	○	○	○	○	○	○
	○	○	○	○	○	○	○	○	●	○	●	○	○	●	○
	○	○	○	○	●	●	●	○	○	○	○	○	○	●	○
	○	●	●	○	○	●	●	○	○	○	○	○	○	○	○
	●	○	●	○	●	○	●	○	●	○	○	○	○	○	○

défauts	16	17	18	19	20	21
	F:16	F:17	F:18	F:19	F:20	F:21
Led de vitesse d'essorage	●	○	●	○	●	●
	○	○	○	○	○	○
	○	○	○	○	●	●
	○	○	●	○	○	○
	○	○	○	○	○	●

TEXTE/LEGENDE

Programmeur SC1 - Version A et B



4619 712 54471