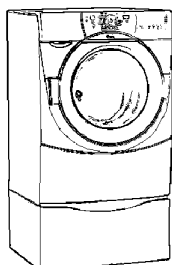




dreamspace



Service Manual

LAVE-LINGE

ACCESS

AWM 8050-F

**MODELE
VERSION**AWM 8050-F
8570 075 29200

Page

DONNEES TECHNIQUES

2 - 4

LISTE DE PIECES

5 - 6

VUE ECLATEE

7 - 8

SCHEMA DE CABLAGE

9

SCHEMA DE PRINCIPE

10

CHARTE PROGRAMME

11 - 16

TEXTE/LEGENDE

17 - 19

FAMILLE

OMEGA
Access EU

DONNEES TECHNIQUES**Dimensions**

Hauteur	96,5	cm
Largeur	68,6	cm
Profondeur	73,5	cm

Poids

Net	104	kg
Brut	105	kg

Alimentation

Tension	230	V
Fréquence	50	Hz
Puissance absorbée	2,3	kW
Intensité maxi.	10	A

Tambour

Volume	76	l
Rotation lavage	35/40	tr/min
Rotation pré-essorage	100	tr/min
Rotation essorage	1400	tr/min

Charge de linge sec

Coton/couleur	8	kg
Synthétique	3,5	kg
Magic 40°	3,5	kg
Rapid plus	3,5	kg
Délicat	2,5	kg
Laine	2,0	kg
Lavage à la main	2,0	kg

Pressostat**Hauteur d'eau dans la colonne d'eau**

Niveau 1		
Niveau travail	60 ± 5	mm
Niveau repos	40 ± 5	mm
Débordement		
Niveau travail	280 ± 20	mm

Hauteur d'eau à l'intérieur tambour, arrière

Niveau 1		
Niveau travail	43 - 55	mm
Débordement		
Niveau travail	248 - 314	mm

Courant nominal**Contact**

11 - 12	~3 mA	24 V DC
11 - 14	~3 mA	24 V DC
11 - 16	~3 mA	24 V DC

Contacts système

11 - 12 - 14	- Contact de saut de pas
11 - 16	- Contact d'action lente

Verrouillage de porte

Tension	230	V
Intensité:		
contact 4 - 5	16	A
contact 6 - 7	16	A
contact 8 - 9	0,1	A

Enroulement 1 - 2 et 2 - 3

Tension	230	V
Fréquence	45 - 65	Hz
Résistance 1 - 2 (fermeture)	133	$\Omega \pm 10\%$
Résistance 2 - 3 (ouverture)	140	$\Omega \pm 10\%$
Temps d'ouverture:		
marche	40 ± 10	ms
arrêt	1	s
	max. 6 cycles	

Elément chauffant

Type de chauffage	Thermoplongeur avec contrôle de température par CTN	
Tension	230	V
Puissance	2050	W
Résistance (R25)	24 - 30	Ω

Thermistance (CTN):

0 °C	35,9	k Ω
30 °C	9,8	k Ω
40 °C	6,7	k Ω
50 °C	4,6	k Ω
60 °C	3,2	k Ω
70 °C	2,3	k Ω
95 °C	1,1	k Ω

DONNEES TECHNIQUES

Anti-débordement

Température de l'eau	60	°C
Débit >1 bar	8	l/min
Pression supportée	0,5 - 10	bar
Tension	220/240	V
Fréquence	50	Hz
Tension de départ		
<6 bar	160	V
6 - 10 bar	170	V
Intensité	35	mA
Puissance	6	VA
Enroulement (20 °C)	3,4 - 4,5	k Ω

Pompe de vidange

Tension	220(-15%)-240(+6%)	V
Intensité	0,35	A
Puissance	45	W
Fréquence	50 \pm 3	Hz
Enroulement	98	$\Omega \pm 7\%$
Protection moteur	oui	
Débit (1,25 m hauteur)	31 \pm 2	l/min

Flotteur

Tension	5	V DC
Intensité	~1	mA
Energie de commutation	<15	cN

Débitmètre

Tension	5	V
Intensité:		
nominale	1	mA
maximale	20	mA
Pression supportée	0,5 - 10	bar
Ligne caractéristique	195 - 215	imp./l
Fréquence d'impulsions	3,25 - 36	Hz

Système de distribution d'eau

Moteur		
Tension	230 +10%, -15%	V
Intensité	13 \pm 5	mA
Résistance (20 °C)	6,5	k $\Omega \pm 10\%$
Contact		
Intensité	1	mA
Tension	24	V

Platine de contrôle

No de fab. de la platine	4619 702 16001
No platine programmée	4619 702 15742
Tension	230 V
Fréquence	50 Hz
Boîte à produits	4 Bacs
Programmes	12
Vitesse	1400 tr/min
Remplissage eau froide	oui
Débitmètre	oui

Température

- de fonctionnement	0 - 70	°C
- de stockage	0 - 85	°C

Programmes

1.	Coton
2.	Couleur
3.	Synthétique
4.	Magic 40°
5.	Rapid plus
6.	Délicat
7.	Laine
8.	Lavage à la main
9.	Vidange
10.	Essorage court
11.	Essorage
12.	Rinçage et essorage

Points de mesure sur platine de contrôle

Anti-débordement (activé)	AQ2.2 - (Vcc)	24 V
Pompe (m)	DP2.1 - DP2.2	230 V
Electrov.froid (m)	VCH7.1 - VCH7.3	>170 V
Electrov.chaud (m)	VCH7.5 - VCH7.7	>170 V
Elément chauffant(m)	HE2.1 - HE2.2	230 V
Moteur Disribution système (m)	DI6.1 - DI6.3	230 V
Pressostat	PR6.4 - (Vcc)	24 V
- vide	PR6.6 - (Vcc)	24 V
- plein N1	PR6.5 - (Vcc)	24 V

Moteur

Type	CIM 2/55 - 232/WHE1
	i = 1:12,1

Enroulements:

Contact (1 - 2)	3,4	$\Omega \pm 7\%$
Contact (1 - 3)	3,4	$\Omega \pm 7\%$
Contact (2 - 3)	3,4	$\Omega \pm 7\%$
Contact (4 - 5)	115,4	$\Omega \pm 7\%$

DONNEES TECHNIQUES

Filtre antiparasites

Tension	230	V
Condensateur	1 μ F X1 + 2 x 0.22 nF Y	
Inductance	2 x 1	mH
Résistance	470	k Ω

Platine de moteur (MCU)

Alimentation	entre L et N	230 V/50Hz
--------------	--------------	------------

Platine d'affichage/sélection

No de fab. de la platine	4619 702 11232
Programmes	12

Touches + voyants

Touche départ/pause	SST
Touche départ retardé	STD
Touche prélavage	SPW
Touche réglage de la température	-
Touche réglage de la température	+
Touche rinçage plus	SRI
Touche arrêt cuve pleine	SRS
Touche réglage essorage avec diodes	SSR
Touche anti-froissage	SEI
Touche porte verrouillée (sécurité enfant)	
Touche annulation	

Afficheur

Indicateur du temps restant

Classe d'efficacité

Classe d'efficacité énergétique	A
Classe d'efficacité de lavage	A
Classe d'efficacité d'essorage	A

Généralités

- Capacité de 8 Kg
- Programmateur 6ème Sens
- Essorage progressif et variable par diodes de 0 à 1400 tr/mn
- Programmateur central à commande douce avec thermostat électronique
- Départ différé de 1 à 23 heures
- Hydro-sécurité totale
- Touche Anti-froissage
- Indicateur de temps restant
- Consommation d'eau: 72 litres

LISTE DE PIECES

Model AWM 8050-F
Service No. 857007529200
Version 857007529200

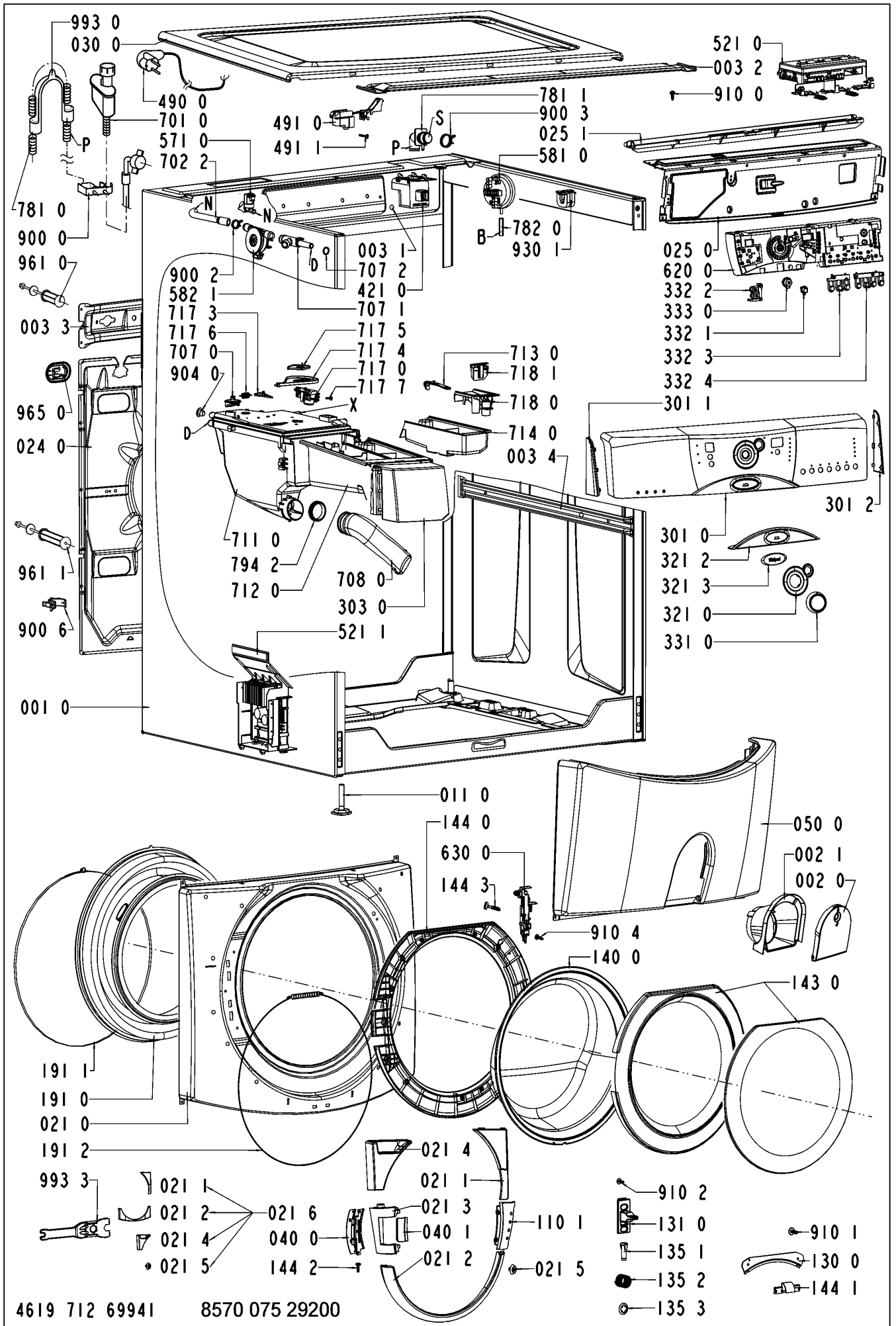
Pos. No.	Code 12NC	Description	Pos. No.	Code 12NC	Description
001 0	4812 440 10625	CARROSSERIE	301 2	4812 452 12277	JOUE DROITE BANDEAU
002 0	4812 440 10966	PORTILLON	303 0	4812 498 78637	POIGNEE TIROIR
002 1	4812 440 98221	PROTECTION	321 0	4812 452 11738	COURONNE BOUTON PROG.
003 1	4812 464 48162	TRAVERSE ARRIERE	321 2	4812 452 11737	ENJOLIVEUR BANDEAU
003 2	4812 464 48163	TRAVERSE TABLE TOP	321 3	4812 459 18237	ETIQUETTE SIGLE WH
003 3	4812 464 48176	TRAVERSE TRANSPORT	331 0	4812 413 18286	BOUTON PROGRAMMES
003 4	4812 464 48164	TRAVERSE LATERALE	332 1	4812 410 28963	TOUCHE OPTIONS
004 0	4812 440 10623	BAC DE RECUPERATION	332 2	4812 410 28967	ENSEMBLE TOUCHE +/-
011 0	4812 462 18261	PIED REGLABLE	332 3	4812 410 28965	TOUCHE OPTION x3
021 0	4812 440 10807	FACADE HUBLLOT (BL)	332 4	4812 410 28964	TOUCHE OPTION X4
021 1	4812 440 98134	PLAQUE	333 0	4812 410 28966	TOUCHE DEPART
021 2	4812 440 98135	PLAQUE	400 0	4812 361 58351	MOTEUR 3 PHASES
021 3	4812 440 98136	CACHE CHARNIERE PORTE	421 0	4812 121 18142	FILTRE ANTIPARASITES 1,00 µ F
021 4	4812 440 98133	PLAQUE	430 0	4812 360 18548	POMPE
021 5	4812 404 78466	CLIP FIXATION PROTECTION	430 1	4812 466 68757	AMORTISSEUR ARRIERE CAOUT.
021 6	4812 440 98154	ENJOLIVEUR FACADE HUBLLOT CPL.	430 2	4812 466 68758	AMORTISSEUR AVANT CAOUT.
024 0	4812 440 10788	PANNEAU ARRIERE	451 0	4812 259 28835	THERMOPLONGEUR 2050 W 230 V
025 0	4812 440 10789	SUPPORT BANDEAU	451 1	4812 401 18622	FIXATION RESISTANCE
025 1	4812 440 10791	DEFLECTEUR EAU	451 2	4812 560 18069	VIS MP 1951, M4x14 SS
030 0	4812 440 10626	TABLE TOP (BL)	480 0	4812 321 78152	FAISC.DE CABLES MOTEUR
040 0	4812 417 19179	CHARNIERE PORTE HUBLLOT	480 1	4812 321 78154	FAISC.DE CABLES PRINCIPAL
040 1	4812 417 78091	COUVERCLE CHARNIERE	480 2	4812 321 78153	FAISC.DE CABLES ELECTROVANNE
050 0	4812 459 38064	PLINTHE	490 0	4819 321 18136	CORDON SECTEUR 2 m
061 0	4812 466 88752	CONTREPOIDS LATERAL	491 0	4812 321 28367	BORNIER D' ALIMENTATION
061 1	4812 466 88706	CONTREPOIDS AVANT	491 1	4812 502 38152	VIS 4,8x19
081 0	4812 466 48092	AMORTISSEUR	521 0	4812 214 58158	PLATINE CONTROL
086 0	4812 452 18994	VIS M8x20 A2F	521 1	4812 214 78867	PLATINE DE COMMANDE MOTEUR
086 1	4812 502 18399	ECROU DE PATTE M 8	571 0	4812 281 28429	ELECTROVANNE 1 VOIE
110 1	4812 498 18366	POIGNEE PORTE	581 0	4812 271 28504	PRESSOSTAT
130 0	4812 417 28086	PLAQUE BLOCAGE PORTE	582 1	4812 271 18011	DEBITMETRE
131 0	4812 417 28087	CROCHET SERRURE	620 0	4812 276 28404	PLATINE AFFICH. / SELECT.
135 1	4812 498 18264	DOIGT SECURITE ENFANT	630 0	4812 280 58041	VERROU PORTE
135 2	4812 492 58044	RESSORT SECURITE ENFANT	631 0	4812 360 58336	KIT FLOTTEUR
135 3	4812 532 18068	RONDELLE SECURITE ENFANT	691 0	4812 282 18702	SONDE CTN SEULE (SC1)
140 0	4812 450 78023	HUBLLOT EN VERRE	701 0	4812 530 28781	TUYAU D'ARRIVEE 3,8 m
143 0	4812 440 11117	CADRE VITRE	701 0	4819 530 28926	TUYAU D'ARRIVEE 2,5 m
144 0	4812 440 10834	BATI HUBLLOT	702 2	4812 530 29192	TUYAU DEBITMETRE
144 1	4812 401 48585	AGRAPH HUBLLOT	707 0	4812 526 48158	INJECTEUR DISTRIBUTION
144 2	4812 560 18068	VIS DIN 7500, CM 5x14	707 1	4812 526 48184	INJECTEUR
144 3	4812 502 48015	VIS 4x16-TORX	707 2	4812 630 58102	JOINT TORIQUE 8,1 x 1,6 mm
191 0	4812 466 68784	TUNNEL,HUBLLOT	708 0	4812 530 48626	DURITE COUDEE
191 0	4812 466 68785	TUNNEL,HUBLLOT	711 0	4812 418 68307	DISTRIBUTEUR
191 1	4812 401 18657	COLLIER	712 0	4812 418 89012	TIROIR PRODUITS
191 2	4812 401 18621	COLLIER AVANT JOINT HUBLLOT	713 0	4812 418 89013	CROCHET LESSIVE LIQUIDE
200 1	4812 418 18405	1/2 CUVE AVANT	714 0	4812 418 79819	CUVE LIQUIDE
200 2	4812 418 18449	1/2 CUVE ARR. + ROULEMENTS	717 0	4812 323 18006	MODULE MOTEUR LEVIER INJECT.
200 4	4812 290 88054	AGRAFE SERTISSAGE CUVES PPN	717 3	4812 321 38026	LEVIER CONNEXION
220 0	4812 418 18526	TAMBOUR	717 4	4812 321 38027	LEVIER DISTRIBUTION
223 0	4812 418 48573	AUBE DE TAMBOUR	717 5	4812 528 38069	CAME DISTRIBUTION
271 0	4812 358 18187	COURROIE J7	717 6	4812 492 58045	RESSORT LEVIER
272 0	4812 528 58037	POULIE TAMBOUR	717 7	4812 502 18623	VIS PT3,5x20-TORX20
272 1	4812 532 28944	ECROU	718 0	4812 526 48139	SIPHON TIROIR
290 0	4812 532 68124	JOINT CUVE	718 1	4812 418 88994	KIT SEPARATEUR
301 0	4812 452 14978	BANDEAU	753 0	4812 418 68292	CHAMBRE COMPRESSION
301 1	4812 452 12276	JOUE GAUCHE BANDEAU	754 0	4812 530 29278	DURIT CUVE POMPE

LISTE DE PIECES

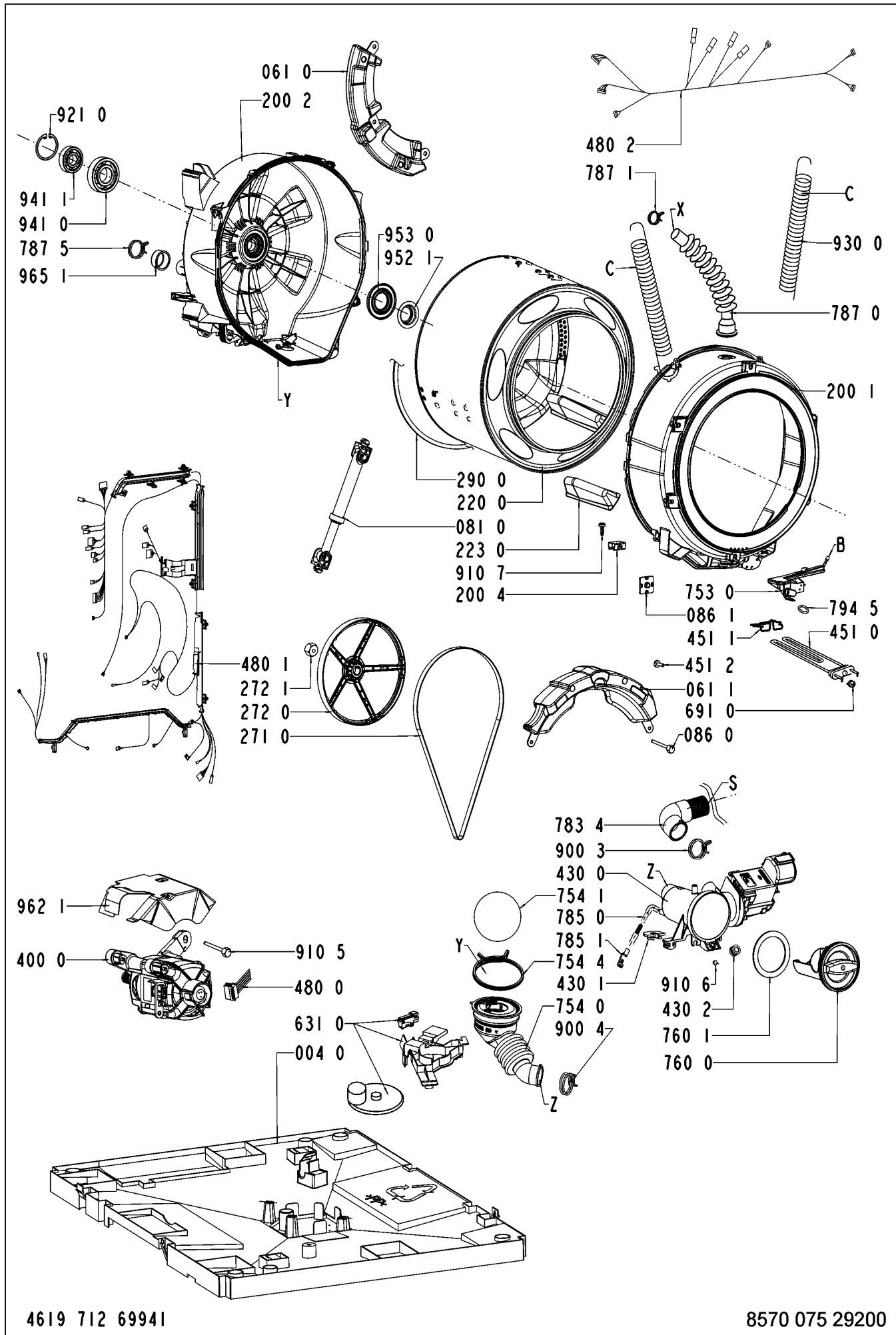
Model AWM 8050-F
Service No. 857007529200
Version 857007529200

Pos. No.	Code 12NC	Description
754 1	4812 530 29279	SERRURE STOP LESSIVE
754 4	4812 401 18623	AGRAPHÉ 98,5 mm
760 0	4812 480 58294	FILTRE POMPE DE VIDANGE
760 1	4812 466 88707	JOINT POMPE
781 0	4812 530 29281	TUYAU VIDANGE
781 1	4812 530 29282	RACCORD VIDANGE
782 0	4812 530 29196	TUYAU PRESSOSTAT
783 4	4812 530 29284	TUYAU VIDANGE
785 0	4812 530 29303	TUYAU
785 1	4812 462 79641	BOUCHON DRAIN DE POMPE
787 0	4812 530 28813	DURIT MISE AIR LIBRE
787 1	4819 401 18868	COLLIER DURIT MISE AIR LIBRE
787 5	4812 401 18624	AGRAPHÉ 52,0 mm
794 2	4812 530 58164	ETANCHEÏTE DISTRIBUTEUR LESSIVE
794 5	4812 530 58098	JOINT CHAMBRE COMPRESSION
900 0	4812 255 18204	SUPPORT TUYAUX
900 2	4812 401 18501	FIXATION TUYAU 19,2 mm
900 3	4812 401 18626	AGRAFE 32,7 mm
900 4	4812 401 18627	AGRAFE 40 mm
900 6	4812 255 18249	SUPPORT TUYAU DE VIDANGE
904 0	4812 462 79893	BOUCHON
910 0	4812 502 48344	VIS TABLE TOP
910 1	4812 502 18624	VIS 3.5x10-F A2F
910 2	4812 502 38352	VIS 4x10
910 4	4812 930 08022	VIS 4.2x13-F-H
910 5	4812 502 18382	VIS M8 X 35
910 6	4812 502 38355	VIS 4,2x16 T20
910 7	4812 502 18635	VIS 4.2x9.5
921 0	4812 011 18523	SERRE CLIP
930 0	4812 492 38387	RESSORT DE SUSPENSION
930 1	4812 492 38388	SILENT BLOC
941 0	4812 520 28183	ROULEMENT 6307
941 1	4812 520 28004	ROULEMENT 6206
952 1	4812 524 48014	DOUILLE D'ETANCHEÏTE
953 0	4812 530 68029	BAGUE D'ETANCHEÏTE
961 0	4812 310 18831	BRIDE TRANSPORT HAUT
961 1	4812 310 18832	BRIDE TRANSPORT BAS
962 1	4812 310 18863	COUVERCLE MOTEUR
965 0	4812 466 68812	COUVERCLE
965 1	4812 262 78011	BOUCHON TUBE ARRIERE
993 0	4819 530 29028	CROSSE TUYAU VIDANGE
993 3	4812 395 58004	CLEF REGLAGE PIEDS / BRIDAGE

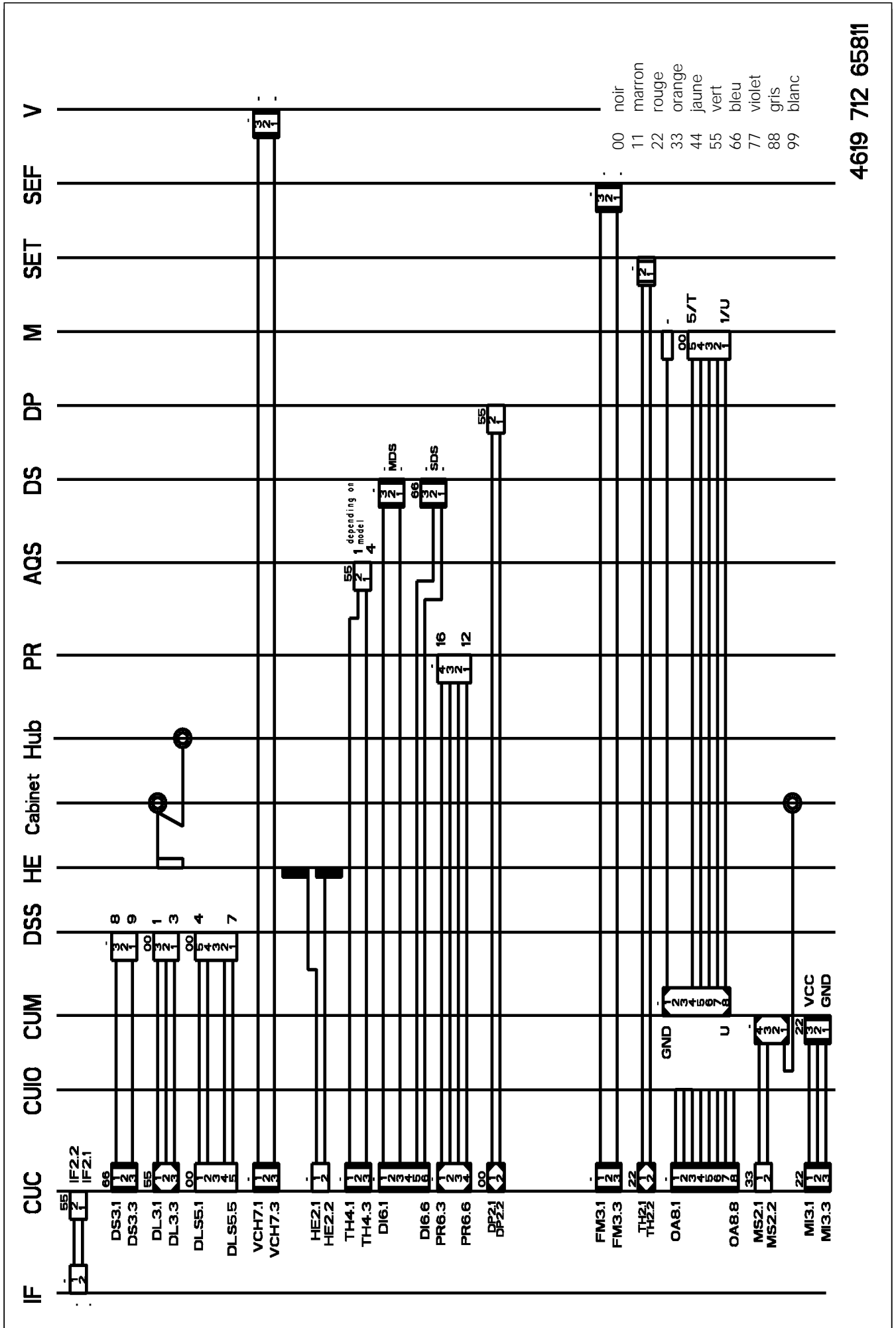
VUE ECLATEE



VUE ECLATEE



SCHEMA DE CABLAGE

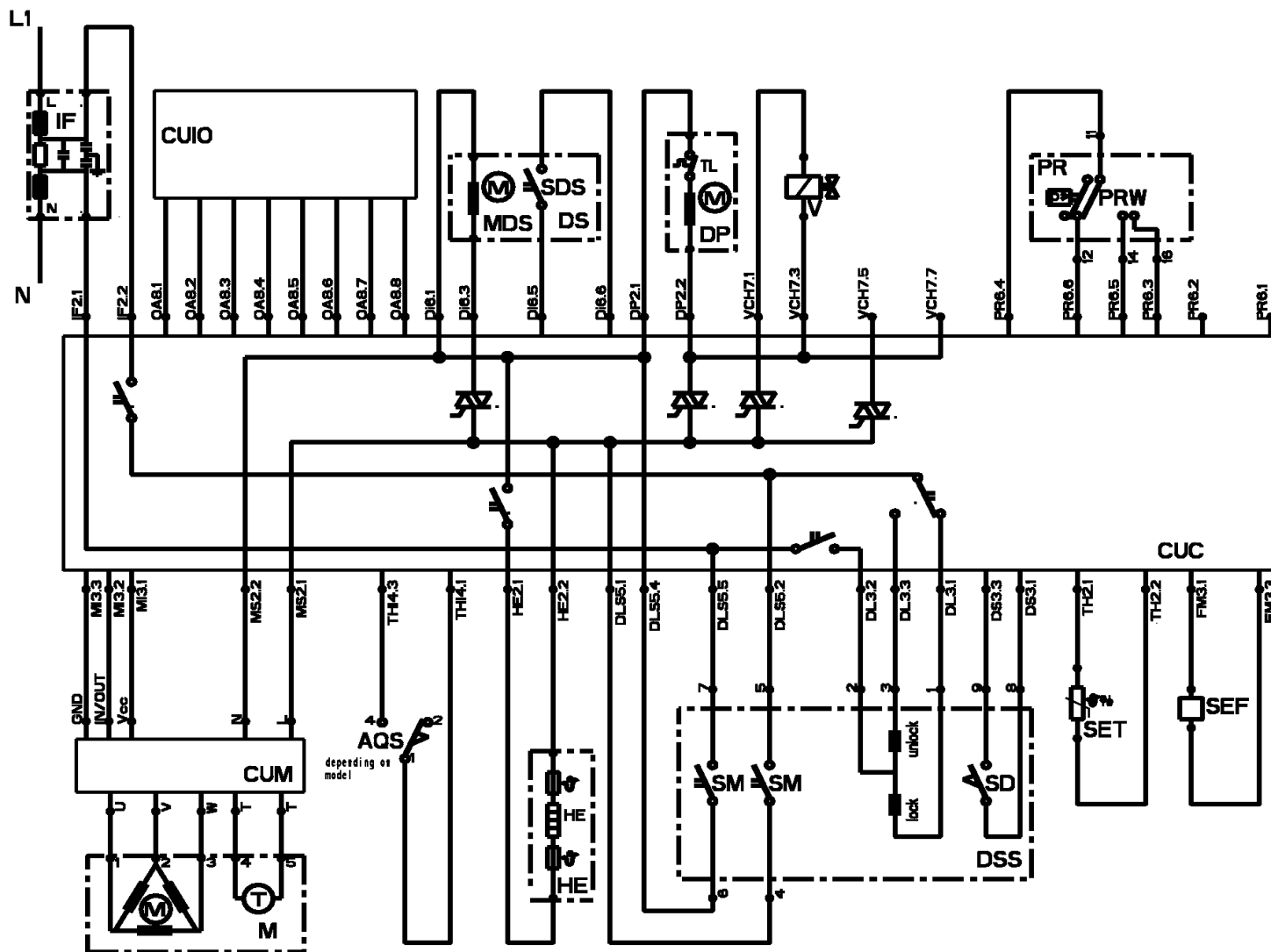


4619 712 65811

SCHEMA DE PRINCIPE

1 2 3 4 5 6 7 8 9 10 11 12 13 14 15 16 17 18 19 20 21 22 23 24 25 26 27 28 29 30 31 32 33 34 35 36 37 38

- AQS INTERRUPTEUR ANTI-DÉBORD.
- CUC PLATINE DE CONTROLE
- CUIO PLATINE AFFICHAGE / SELECTION
- CUM PLATINE DE CONTROLE MOTEUR
- DS DISTRIBUTEUR INJECTEUR D'EAU
- DSS CONTACT VERROUILLAGE PORTE
- DP POMPE DE VIDANGE
- HE THERMOPLONGEUR
- IF FILTRE ANTIPARASITES
- M MOTEUR
- MDS MOTEUR DISTRIBUTION D'EAU
- PR PRESSOSTAT
- PRW PRESSOSTAT NIVEAU LAVAGE
- SD CONTACT FERMETURE PORTE
- SEF DEBIMETRE
- SET SONDE DE TEMPERATURE (CTN)
- SM INTERRUPTEUR M/A
- V ÉLECTROVANNE ARRIVÉE D'EAU



4619 712 65811

CHARTE PROGRAMME

4619 703 12401

Boîte à produits : 4 (3) chambres

Charte de Programme

OMEGA Access EU

Coton

Etape du cycle	Pré-lavage	Phase enzymatique	Lavage	Rinçage 1	Rinçage Plus	Rinçage final	Essorage
Vitesse (tr/min) Max 850 (960) 40 35 Niveau 1	M 400 130" ON = 10 .. 13 sec / OFF = 6 .. 3 sec Cadence = 16 sec Prise d'eau : 4l max pour atteindre 60°C	LS1 960 250" LS1 960 250" LS1 960 250" LS2 760 270" LS2 250 110" A.C.P.	LS1 960 250" LS1 960 250" LS1 960 250" LS2 760 270" LS2 250 110" A.C.P.	LS1 960 250" LS1 960 250" LS1 960 250" LS2 760 270" LS2 250 110" A.C.P.	LS1 960 250" LS1 960 250" LS1 960 250" LS2 760 270" LS2 250 110" A.C.P.	LS1 960 250" LS1 960 250" LS1 960 250" LS2 760 270" LS2 250 110" A.C.P.	ES 430"
Niveau	pré-lavage	lavage	lavage	lavage	lavage	adoucissant	pré-lavage
Température							
Boîte à produits							
T sélectionnée							
40							
30							
Verrouillage de porte							
Pompe (NI+ 30")							
charge = 8 kg sans option		14 min	50 .. 70 min	13 min	13 min	13 min	17 min
charge = 5,5 kg sans option		14 min	50 .. 70 min	13 min	13 min	13 min	17 min
charge = 3,5 kg sans option		13 min	40 .. 60 min	7 min	7 min	5 min	12 min
charge = 2 kg sans option		13 min	40 .. 60 min	7 min	7 min	5 min	12 min
charge = 1 kg sans option		13 min	25 .. 50 min	7 min	7 min	5 min	12 min
Options							
ECO	//	//	-10 K / +10 min	//	//	//	//
PRELAVAGE	15 min	//	//	//	//	//	//
RINCAGE PLUS	//	//	//	//	13 min	//	//
ANTI-FROISSAGE	//	//	essorage intermédiaire LS1 260 tr/min - 70"	14 min LS1 680	//	14 min	13 min LS2 760/260" ES 960/300"

// étape du programme non influencée par des options

→ passe la séquence

CHARTE PROGRAMME

4619 703 12401

Boîte à produits : 4 (3) chambres

Charte de Programme

OMEGA Access EU

Synthétique

Etape du cycle	Pré-lavage	Phase enzymatique	Lavage	Rinçage 1	Rinçage Plus	Rinçage final	Essorage
960 850 40 35	M 400 130"	ON = 10 .. 13 sec / OFF = 6 .. 3 sec Cadence = 16 sec	LS2 400 80" Prise d'eau : 4l max pour atteindre 60°C	LS3 760 130"	LS3 760 130"	LS3 680 140"	LS4 960 240"
Niveau	Niveau 1					A.C.P.	
Boîte à produits	pré-lavage	lavage	lavage	lavage	lavage	adoucissant	pré-lavage
Température			T max = 60°				
Verrouillage de porte							
Pompe (NI + 30°)							
Cycle synthétique		15 .. 17 min	31 .. 51 min	10 .. 11 min		8 min	11 .. 12 min max 960 tr/min
charge < 1 kg sans option		//	18 .. 40 min	//		//	//
ECO	//	//	-10 K / +10 min	//		//	//
PRELAVAGE	15 min	//	//	//		//	//
ANTI-FROISSAGE	//	//	essorage intermédiaire LS1 256 sec	plus d'eau LS3 = 680 tr/min		//	LS3 680/140" LS3 760/140"
RINCAGE PLUS	//	//	//	//	11 min	//	//
RAPID PLUS Express 30' / 30°		13 min	4 min 30° max LS1 : 960/250°			6 min	7 min SP2 : 1360/280°
MAGIC 40		15 .. 17 min	24 .. 28 min 60° max LS1 : 960/220°	10 .. 11 min		6 min	7 min SP2 : 1360/280°

CHARTE PROGRAMME

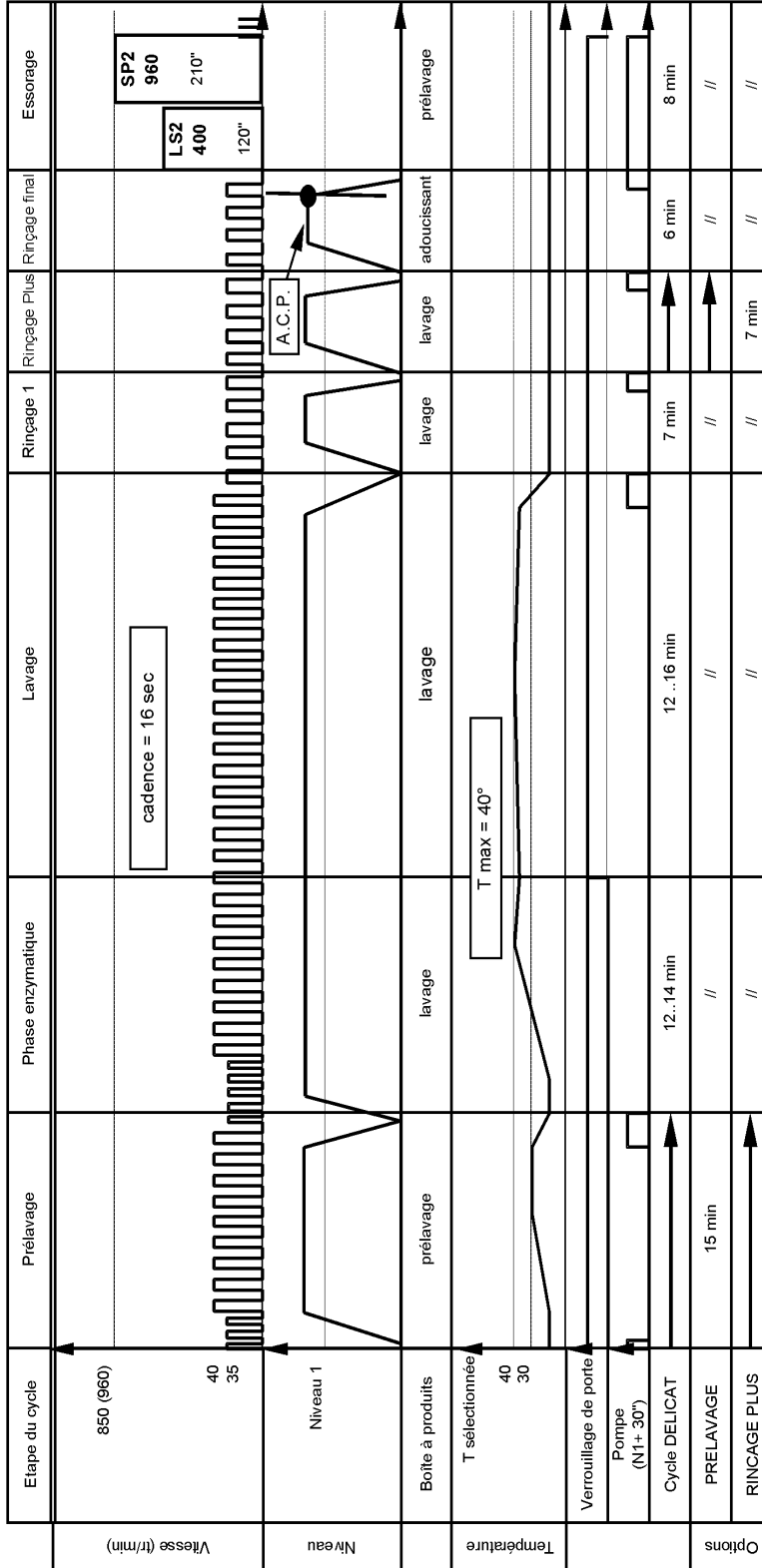
4619 703 12401

Boîte à produits : 4 (3) chambres

Charte de Programme

OMEGA Access EU

Covette



rythme normal : ON = 4 sec / OFF = 12 sec
rythme lent : ON = 2,5 sec / OFF = 13,5 sec

cadence :

CHARTRE PROGRAMME

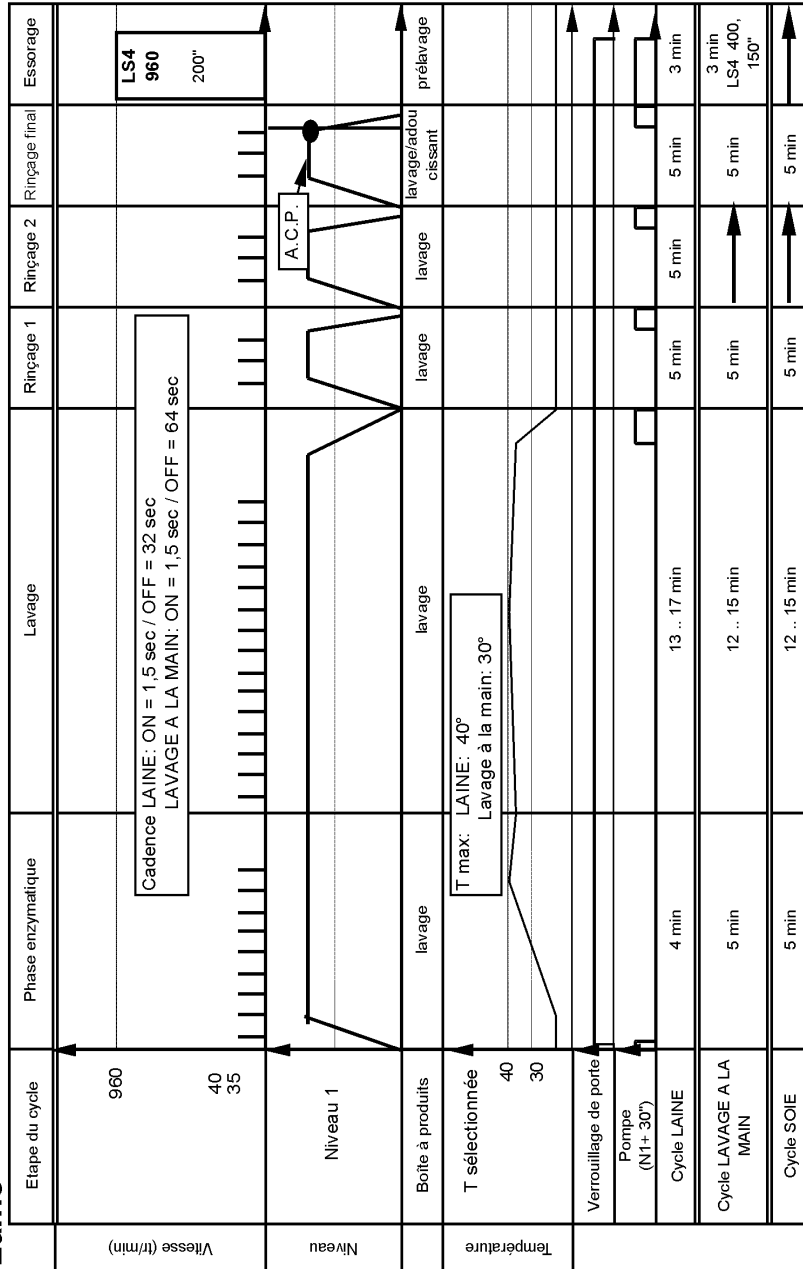
Boîte à produits : 4 (3) chambres

Charte de Programme

OMEGA Access EU

4619 703 12401

Laine



CHARTE PROGRAMME

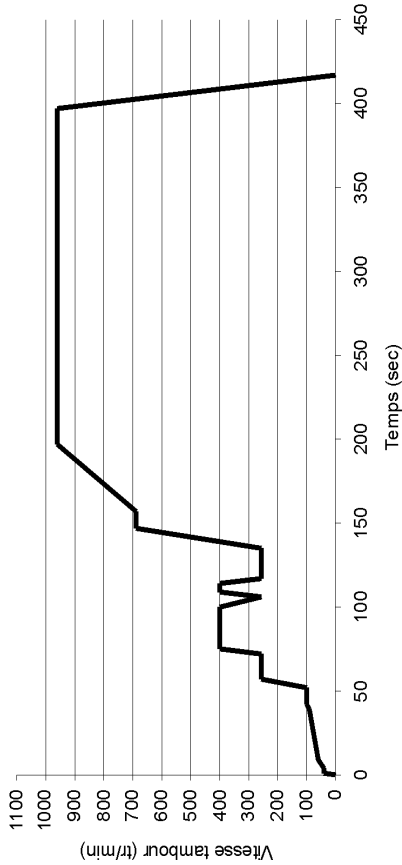
OMEGA Access EU

Profils des essorages

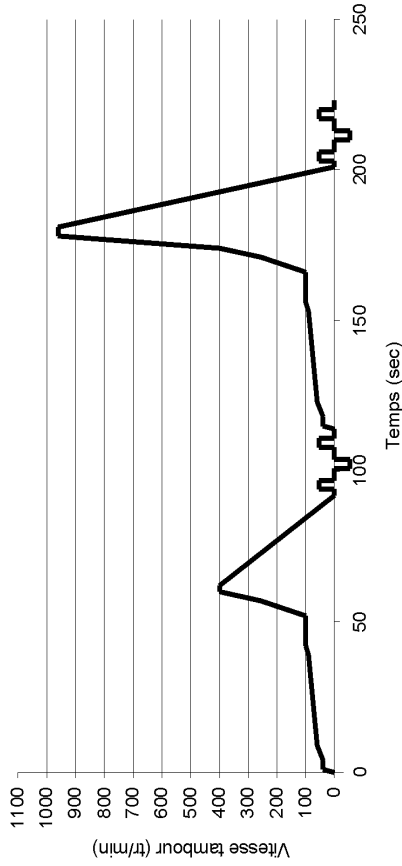
Boîte à produits : 4 (3) chambres

4619 703 12401

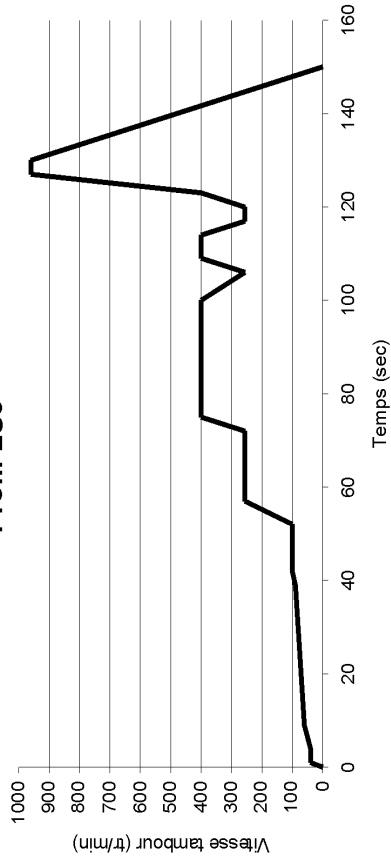
Profil LS1



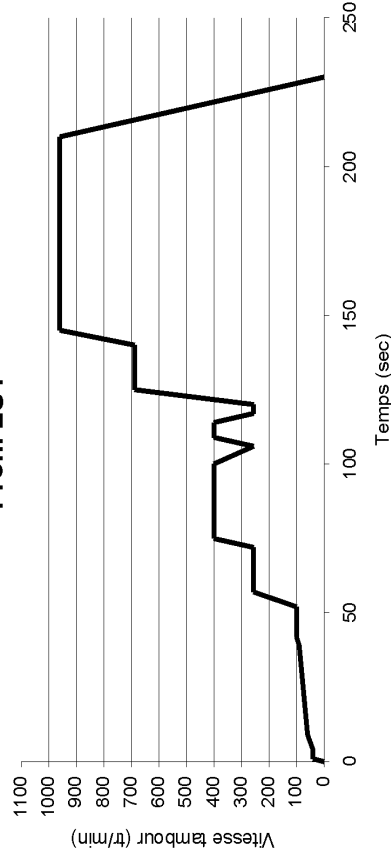
Profil LS2



Profil LS3



Profil LS4



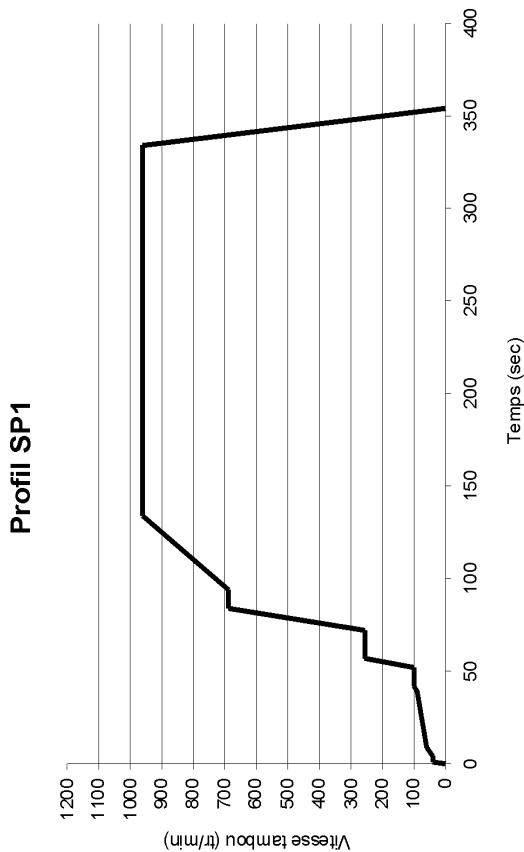
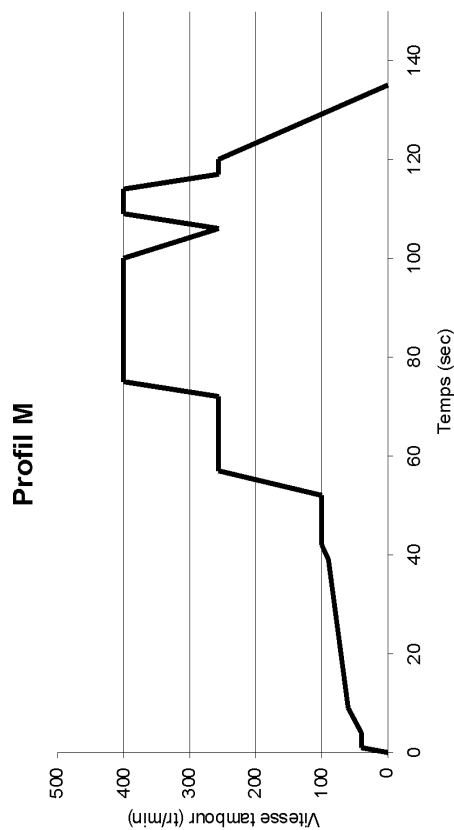
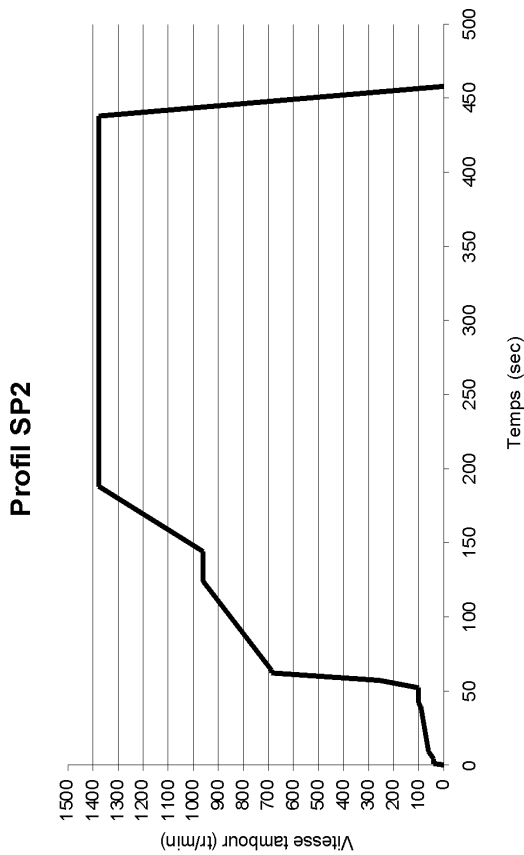
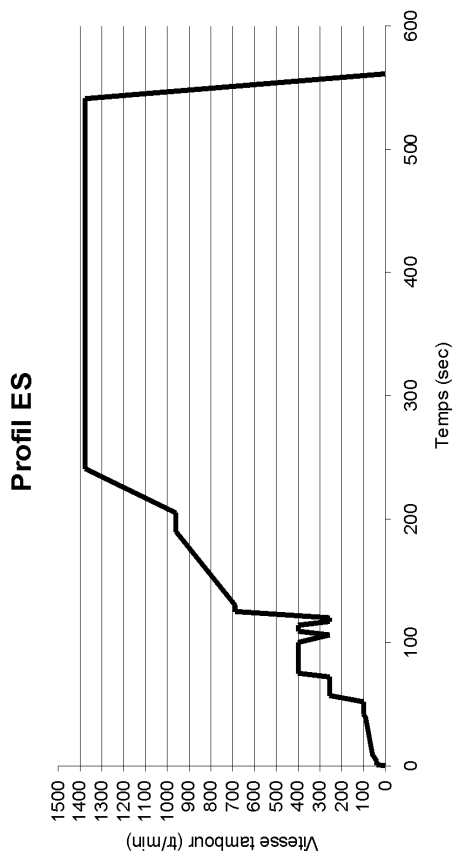
CHARTE PROGRAMME

4619 703 12401

Boîte à produits : 4 (3) chambres

Profils des essorages

OMEGA Access EU



TEXTE/LEGENDE

OMEGA Access EU	Programme test	4619 703 11371
------------------------	-----------------------	-----------------------

- | | | |
|--|--|--|
| 1 → Sélectionner le programme
LAVAGE INTENSIF | Vidange
Vidange / Essorage et réduire la vitesse d'essorage à 0 tr/min | |
| 2 → Lancement programme test | Appuyer 4 fois sur PRELAVAGE en moins de 5 secondes | |
| 3 → Indications | Temps restant : indique la séquence en cours
Led DEPART : allumée
LEDS déroulement de programme : clignotent | |
| 4 → Pour aller à la séquence suivante | Appuyer 2 fois sur PRELAVAGE | |
| 5 → Pour sortir du programme test | Positionner le sélecteur sur VIDANGE | |

Attention: Ne pas mettre de linge lors du programme test

Temps restant	Fonction	Durée	Vérification	Cadence
C0	Verrouillage porte Initialisation CUM	jusqu'au verrouillage de porte	Sécurité de porte Unité de contrôle du moteur (CUM)	/
C1	Remplissage	N1	Débitmètre, EV, Pressostat	/
C2	Alimentation du moteur d'injection d'eau		Moteur d'injection d'eau	/
C3	Remplissage par bac prélavage	N1 + 30"		/
C4	Rotation	30"	Moteur, CUM	sens horaire 35 tr/min
C5	Lavage + chauffage	max 50° + 1 min	Thermoplongeur, CTN, Moteur, CUM	sens horaire 35 tr/min
C6	Vidange	N1	Pompe de vidange, Moteur	sens horaire 35 tr/min
C7	Rampe	15"	Moteur, CUM	sens anti-horaire 35 -> 90 tr/min
C8	Essorage à vitesse max.	240"	Moteur, CUM	sens anti-horaire vitesse max.

Si un défaut apparaît durant le programme test, les réactions sont les suivantes :

- Arrêt du programme test
- Emission de bips
- Les leds de sélection de vitesse clignotent
- Le défaut détecté est affiché sur l'afficheur de temps restant

TEXTE/LEGENDE

OMEGA Access EU		Programme test	4619 703 11371
Affichage	Description du défaut	Vérification	
FH	Pas de détection d'entrée d'eau ou pas de basculement du pressostat Au bout de 30 sec, toujours pas de détection d'entrée d'eau : WV1 = 0 et affichage du code défaut OU Au bout de 8 min, le débitmètre a détecté 48 l entrés dans la cuve et le pressostat n'a pas basculé : WV1 = 0 et affichage du code défaut.	Robinet d'arrivée d'eau WV1 Connexions sur WV1 Pompe de vidange Débitmètre Pressostat Tuyaux	
FP	Système de vidange défectueux Le temps de vidange excède 8 min : DPM = 0 et affichage du code défaut	Corps étranger dans DPM Pompe de vidange (DPM) Tuyau de vidange Alimentation DPM	
FA	Défaut d'aquastop L'aquastop se déclenche en cours de cycle	Aquastop	
F05	CTN défectueuse Durant la phase de chauffage, la CTN détecte une température en dehors de l'intervalle de travail.	CTN connexions de la CTN	
F06	Défaut de tachymètre Pas de détection de mouvement du moteur. Si ce défaut apparaît durant l'essorage final, la sécurité de porte est déverrouillée après 3 minutes.	Moteur CUM Cablage moteur	
F07	Défaut sur la platine de contrôle moteur (CUM) La platine de contrôle détecte un court circuit sur la platine de contrôle moteur. Si ce défaut est détecté en cours d'essorage final, la porte est déverrouillée au bout de 3 minutes.	CUM	
F08	Élément chauffant Interférences sur la filerie - circuit ouvert	Élément chauffant CB Alimentation	
F09	Détection débordement Le pressostat bascule en position débordement plus de 60 sec. Dans ce cas, DPM est alimentée en permanence, la porte verrouillée. Pour annuler ce défaut, il est impératif de déconnecter le lave-linge du secteur.	WV1 Débitmètre Pressostat Vidange Tuyaux	
F10	Défaut de température sur la platine de contrôle CUM La protection thermique de CUM réagit à une température anormalement élevée. Les fonctions moteurs ne sont plus réalisés.	CUM Moteur Température ambiante Environnement de l'appareil	
F11	Défaut de communication entre CB et CUM	CB CUM Connexions CUM	
F12	Élément chauffant élément chauffant à la masse ou relais d'alimentation sur CB collé	Élément chauffant CB	
F13	Défaut sur le moteur d'injection d'eau	Moteur d'injection d'eau Connexions sur moteur injection d'eau	
F14	Erreur sur l'EEPROM	platine de contrôle platine de sélection connexions sur UDB	
F15	Défaut sur la platine de contrôle moteur (CUM) La platine de contrôle détecte de nombreuses RAS ou erreurs durant le cycle de lavage. Dans ce cas, le lave-linge passe en mode erreur.	CUM	
F21/F22	Défaut de communication entre CB et UDB UDB ne comprend pas les informations envoyées par CB.	Platine de contrôle Platine de sélection/affichage Connexions sur UDB	
FdL	Défaut de verrouillage de porte Ce défaut apparaît si la porte ne se verrouille pas. Apparaît après 6 essais.	Actionneur de la sécurité de porte Connexions sur la sécurité de porte Mécanisme de la sécurité de porte	
FdU	Défaut de déverrouillage de porte Ce défaut apparaît si la porte ne se déverrouille pas. Apparaît après 6 essais.	Actionneur de la sécurité de porte Connexions sur la sécurité de porte Mécanisme de la sécurité de porte	

TEXTE/LEGENDE

OMEGA Access EU

Connexions sur la platine de contrôle CB

4619 703 11371

