



Service-Information

Toplader Waschmaschine

AWG 8634

8537 634 29150

Letzte Änderung: 27.01.2011

Ersatzteilliste	2
Explosionszeichnung	5
Anschlußplan	7
Stromlaufplan	8

Die vorliegenden Serviceunterlagen sind ausschließlich für technisch qualifizierte Fachkräfte bestimmt, welche mit den entsprechenden einschlägigen Sicherheitsvorschriften vertraut sind.
Änderungen vorbehalten

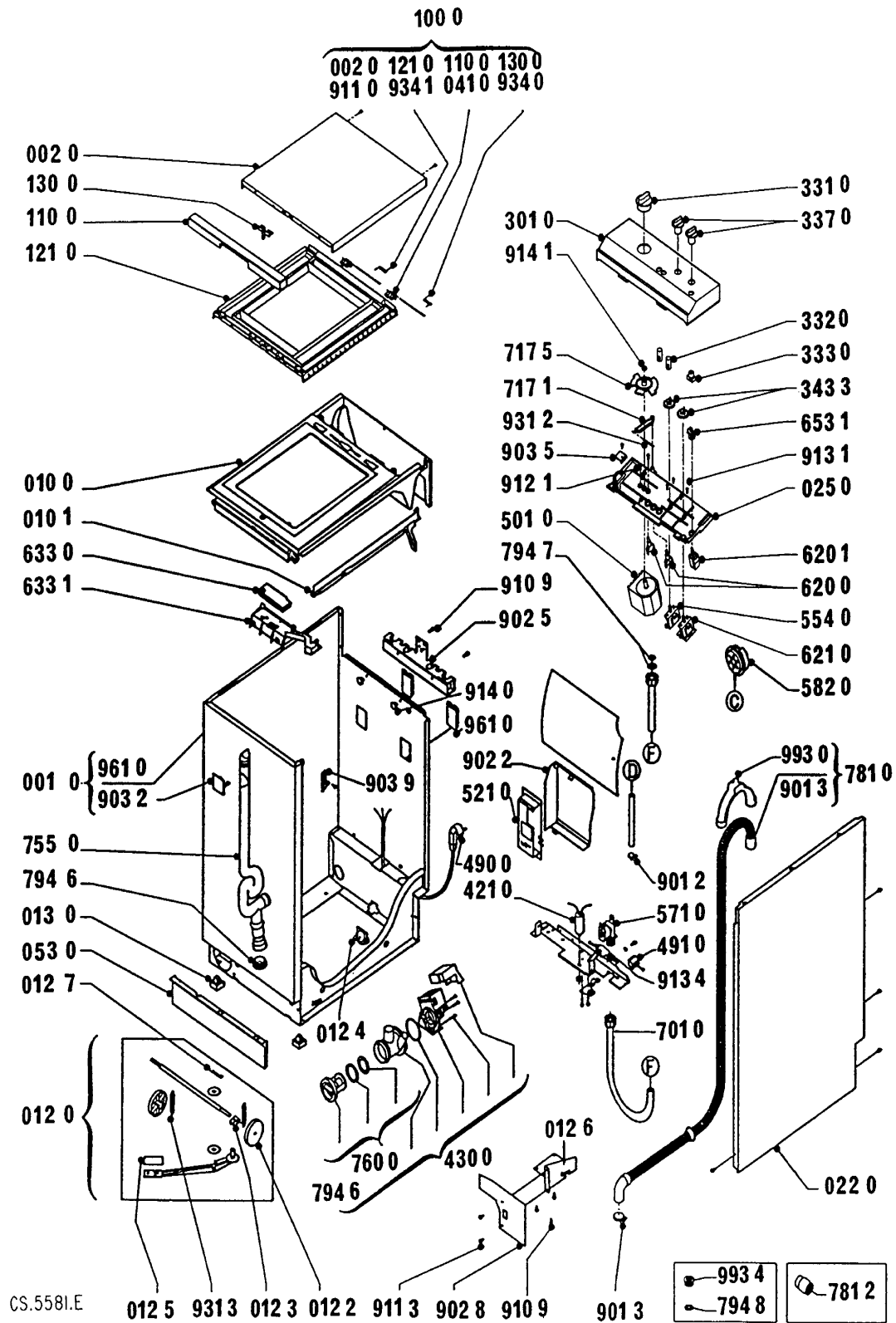
Ersatzteilliste

Pos-Nr.	12NC	Beschreibung
001 0	4819 440 19493	Gehaeuse
002 0	4819 440 18975	Tuer
010 0	4819 440 19601	Tuerrahmen
010 1	4819 404 78394	Ablaufrinne
012 0	4819 310 18304	Transportrolle
012 2	4819 528 78044	Rad
012 3	4819 532 68171	Halterung
012 4	4819 528 78045	Laufrolle hinten
012 5	4819 498 68976	Handgriff Rollensatz
012 6	4819 462 79426	Traeger Radsatz
012 7	4819 530 78037	Klammer Radsatz
013 0	4819 462 48277	Fuss, fix
022 0	4819 440 18976	Seitenplatte
025 0	4819 440 19651	Halterung
041 0	4819 417 19381	Scharnier
053 0	4819 440 19142	Sockelblende
061 0	4819 466 89041	Gegengewicht oben
061 1	4819 466 88978	Gegengewicht unten
061 2	4819 466 88752	Befestigung Gegengewicht
080 0	4819 529 18053	Stosssdaempfer
100 0	4819 440 19608	Tuer kpl.
110 0	4819 498 69902	Handgriff Tuer
121 0	4819 440 19599	Innentuer
130 0	4819 535 78144	Stift Verschluss
141 0	4819 418 78964	Deckel
143 0	4819 459 48602	Rahmen,Bottich
200 0	4819 418 18275	Bottich
201 0	4819 440 19606	Abdeckung Bottich
220 0	4819 418 18306	Trommel
223 0	4819 418 49713	Mitnehmer
252 0	4819 404 78686	Klemme Thermostat
252 1	4819 310 38541	Dichtung + Halter Klixon
271 0	4819 358 18124	Riemen
272 0	4819 528 88105	Riemenscheibe (Trommels.)
272 1	4819 532 28263	Ring Konisch 10 Grad
292 0	4819 532 68244	Dichtung Bottich
301 0	4819 453 19543	Schalterleiste
303 0	4819 498 69853	Handgriff
331 0	4819 412 58374	Knopf Timer
332 0	4819 410 28653	Drucktaste
333 0	4819 410 28758	Druckknopf
337 0	4819 412 58375	Knopf
343 3	4819 528 38131	Kupplungsstueck
401 0	4819 361 58141	Motor AC
401 1	4819 310 38652	Kohlebuerste
421 0	4819 218 38031	Entstoerfilter
430 0	4819 360 18203	Laugenpumpe
451 0	4819 259 28459	Heizelement 1850 W
451 2	4819 404 49558	Klemme Heizung
490 0	4819 321 18111	Netzkabel

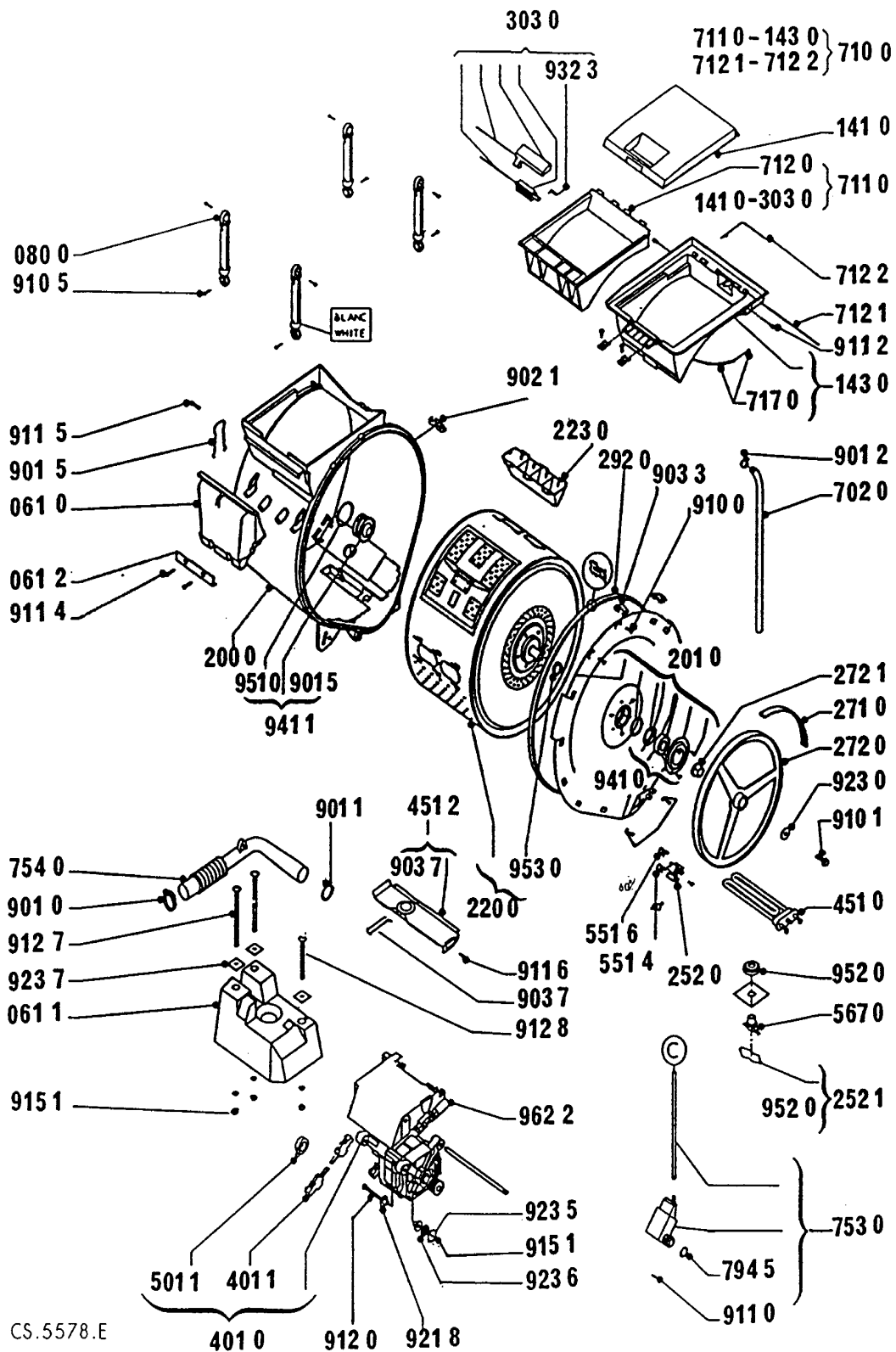
Pos-Nr.	12NC	Beschreibung
491 0	4819 290 68113	Anschlussblock
501 0	4819 282 18679	Timer EC 4447.01D
501 1	4819 281 68026	Spule
521 0	4819 214 78406	Elektronik A1 D21
551 4	4819 282 48256	Thermostat 40 Grad C
551 6	4819 282 48255	Thermostat 60 Grad C
554 0	4819 282 48082	Thermostat regelbar
567 0	4819 282 48071	Thermostat 107 Grad C
571 0	4819 281 28163	Magnetventil
582 0	4819 271 28926	Niveauschalter
620 0	4819 276 18265	Schalter
620 1	4819 276 18286	Schalter ON/OFF
621 0	4819 273 28406	Potentiometer schleudern
633 0	4819 271 38149	Tuerschalter
633 1	4819 404 78969	Traeger
653 1	4819 404 78971	Lampe Instrument
701 0	4819 530 28897	Zulaufschlauch
702 0	4819 530 28896	Schlauch
710 0	4819 459 48613	Tuer aussen
711 0	4819 418 78965	Tuer kpl.
712 0	4819 440 19602	Innentuer
712 1	4819 535 98514	Drehstift
712 2	4819 535 98278	Feder Stuetzbuegel
717 0	4819 323 28009	Bowdenzug
717 1	4819 466 98972	Schwinghebel
717 5	4819 528 38432	Nocken
753 0	4819 530 28811	Luftkammer kpl.
754 0	4819 530 28504	Ablaufkruemmer Bottich/Pumpe
755 0	4819 530 48443	Schlauch Ueberlauf
760 0	4819 360 78363	Deckel Grobfalle
781 0	4819 530 28783	Ablaufschlauch
781 2	4819 532 68554	Schlauchmuffe
794 5	4819 530 58026	Dichtung Luftkammer
794 6	4819 530 58031	Dichtung
794 7	4822 532 50428	Dichtung
794 8	4819 532 58159	Dichtung 1/2
901 0	4819 401 18283	Schelle
901 1	4819 492 68337	Schelle
901 2	4819 401 18362	Schelle SNP 8
901 3	4819 401 18563	Schlauchschelle
901 5	4819 535 38038	Klammer Lagerung
902 1	4819 401 18579	Halterung
902 2	4819 404 78402	Halter Elektronik
902 5	4819 401 18572	Halter Schlauch
902 8	4819 404 78396	Rohr,Sicherung Ueberlauf
903 2	4819 404 49431	Traeger Ueberlauf
903 3	4819 492 68338	Klammer Bottich
903 5	4819 401 18585	Befestigung Huelse
903 7	4819 492 68381	Klammer
903 9	4819 404 49688	Traeger Oben

Pos-Nr.	12NC	Beschreibung
910 0	4819 502 38231	Schraube
910 1	4819 502 18417	Schraube TH 8x25
910 5	4819 502 38265	Schraube VAB 4,5x20
910 9	4819 502 38286	Schraube Plasgob ST 45
911 0	4819 502 38235	Schraube TC N° 6x1/2
911 2	4819 502 18343	Schraube TF 5x30
911 3	4819 502 38233	Schraube N1 2x1/2
911 4	4819 502 38234	Schraube TF90 5x30
911 5	4819 502 18202	Schraube CHC 6x25
911 6	4819 502 38232	Schraube TF 4x20
912 0	4819 500 18108	Schraube TH 8x60
912 1	4819 502 18238	Schraube 5x10
912 7	4819 502 18209	Schraube JAPY 8x160
912 8	4819 502 18208	Schraube JAPY 8x110
913 1	4819 502 18206	Schraube TF 4x12
913 4	4819 502 18211	Schraube Erdung
914 0	4819 532 68363	Befestigung
914 1	4819 505 18283	Mutter M 5
915 1	4822 505 10547	Mutter selbstsich.
921 8	4819 532 18186	Buchse
923 0	4819 532 38095	Scheibe
923 5	4819 532 58107	U-Scheibe 8,3 x 30
923 6	4819 532 28763	U-Scheibe AZ 8
923 7	4819 532 18174	Platte, klein
931 2	4819 492 38084	Feder
931 3	4819 492 38085	Feder
932 3	4819 492 48131	Feder Schlossfeder kpl.
934 0	4819 492 48125	Feder rechts
934 1	4819 492 48124	Feder links
941 0	4819 520 28029	Lagersatz
941 1	4819 520 28026	Lager
951 0	4819 530 58029	Dichtung
952 0	4819 325 68014	Dichtung f. Klixon
953 0	4819 325 68041	Dichtung V25
961 0	4819 440 19472	Schliesser
962 2	4819 462 79336	Schutz Motor
993 0	4819 401 18581	Bogen
993 4	4819 526 48128	Adapter

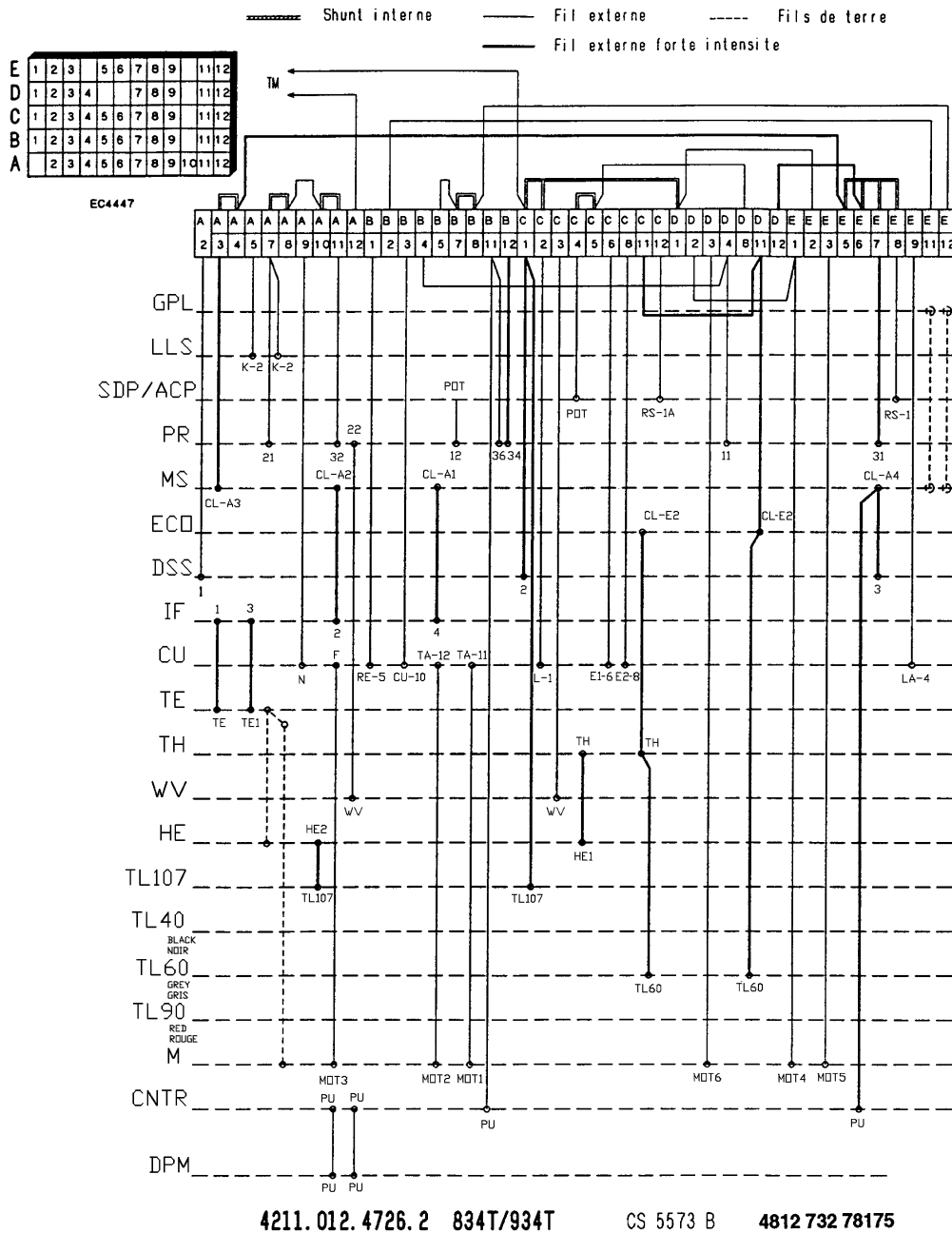
Explosionszeichnung



Explosionszeichnung

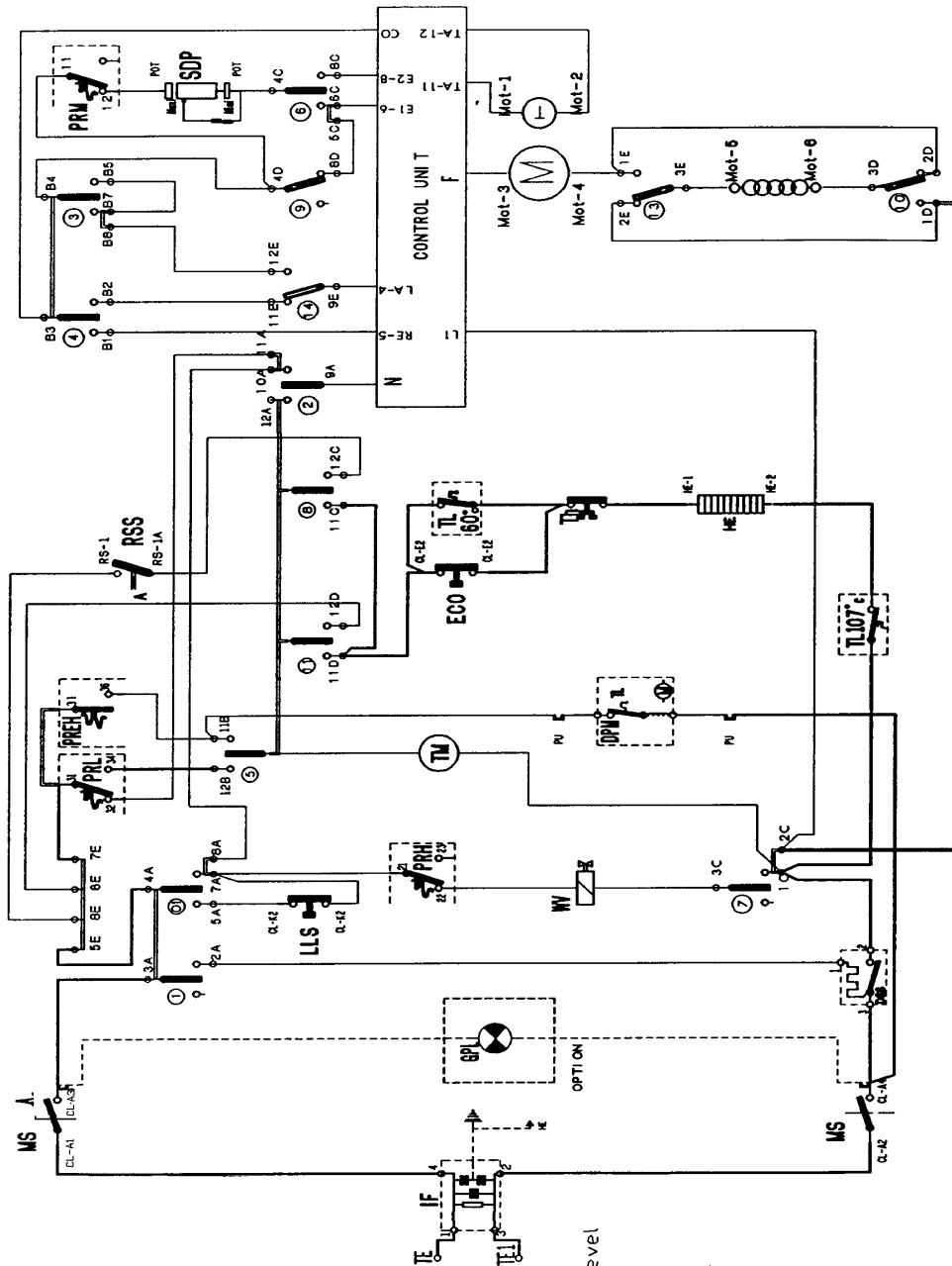


Anschlußplan



- | | | | |
|------|------------------------|-----|---------------------------|
| ACP | Stop with water in tub | M | Motor |
| CNTR | Connecting pump | MS | On/Off switch |
| CU | Control unit | PR | Pressostat |
| DPM | Draining pump motor | SDP | Spin drying potentiometer |
| DSS | Door safety switch | TE | Connecting block |
| ECO | Eco | TH | Thermostat adjustable |
| GPL | Pilot lamp | TL | Thermostat fix |
| HE | Heating element | TM | Timer motor |
| IF | Interference filter | WV | Water inlet valve |
| LLS | Low level switch | | |

Stromlaufplan



- A Main switch
- DPM Draining pump motor
- DSS Door safety switch
- ECO Eco
- GPL Pilot lamp
- HE Heating element
- IF Interference filter
- LLS Low level switch
- M Motor
- MS On/Off switch

- PREH Pressostat extra high level
- PRH Pressostat high level
- PRL Pressostat low level
- PRM Pressostat middle level
- RSS Rinse stop switch
- SDP Spin drying potentiometer
- T Tachogenerator
- TE Connecting block
- TH Thermostat adjustable
- TL Thermostat fix
- TM Timer motor
- WV Water inlet valve

4211.012.4726.2 834T/934T CS.5574.B 481273278176