



Les fours micro ondes ont des circuits qui peuvent produire de très hautes tensions et courants. Avant toute intervention, il est impératif de débrancher le cordon d'alimentation.

KIT LAMPE AS0068344

Composition :

Lampe	Qté : 1
Support de lampe (pour four C45)	Qté : 1
Cosse drapeaux	Qté : 2
Isolants pour cosses	Qté : 2
Vis (pour four Micro ondes)	Qté : 1

Outils nécessaires :

Perceuse avec foret métallique de 3 mm (pour four micro ondes)

Tournevis Torx n°20

Pince multiple

Procédure de remplacement de la lampe pour four C45

Retirer la lampe et le support de lampe existant.

Couper et remplacer les cosses des fils de la lampe existante par les nouvelles cosses.

Mettre en place les isolants sur les cosses avant de brancher la lampe (**impératif**).

Mettre en place le nouveau support de lampe en lieu et place de l'autre. Fixer le support de lampe avec la vis d'origine du produit.

Glisser la lampe dans les pattes du support (**fig.1**).

Fixer la lampe en pliant les pattes du support (**fig 2**).

Brancher la lampe.

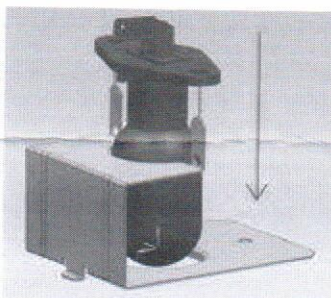


FIG 1



FIG 2



Lampe montée sur le four

Procédure de remplacement de la lampe pour four micro ondes 24L

Retirer l'ancienne lampe.

Couper et remplacer les cosses des fils de la lampe par les nouvelles cosses.

Mettre en place les isolants sur les cosses (**impératif**).

Percer le guide d'air en mettant la lampe comme indiquée (**fig 3**) ou selon les cotes indiquées (**fig 4**)

Présenter la lampe dans le logement de l'ancienne lampe (languettes orientées vers le haut) et fixer par la vis fournie en serrant **modérément**.

Brancher la lampe.

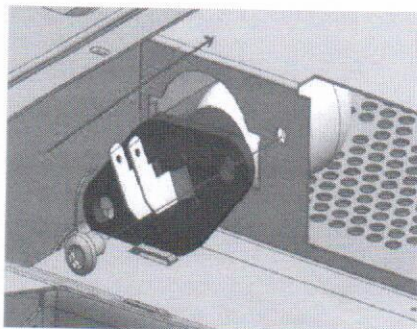


FIG 3

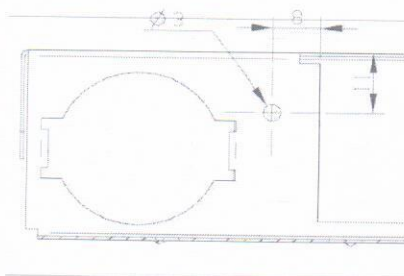
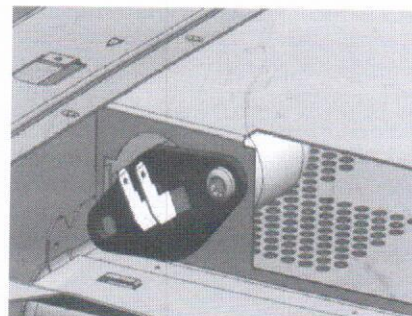


FIG 4



Lampe montée avant branchement



Microwave ovens have circuits that can produce very high voltages and currents. Before doing any work on them, it is essential that the mains cable is disconnected.

LAMP KIT AS0068344

Composition:

Lamp	Qty: 1
Lamp support (for C45 oven)	Qty: 1
Spade connectors	Qty: 2
Insulators for lugs	Qty: 2
Screw (for microwave ovens)	Qty: 1

Required tools:

Drill with 3mm metal bit (for microwave ovens)
No. 2 Torx driver
Multi-plier

Lamp replacement procedure for C45 oven

Remove the lamp and the existing lamp support
Cut off and replace the lugs on the existing lamp wires with the new ones.
Fit the insulation over the lugs before connecting the lamp (**essential**).
Fit the new lamp support to replace the old one. Secure the lamp support, using the original screw.
Slide the lamp over the support legs (fig. 1).
Secure the lamp by folding down the support legs (fig. 2).
Connect the lamp.

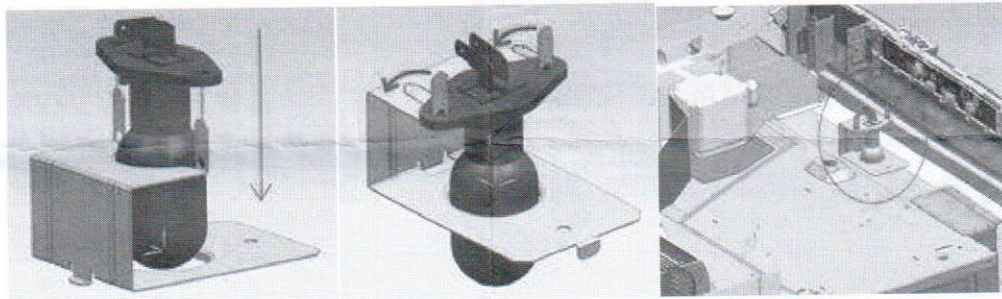


FIG.1

FIG 2

Lamp fitted in the oven

Lamp replacement procedure for 24L microwave oven

Remove the old lamp.
Cut off and replace the lugs on the lamp wires with the new ones.
Fit the insulation on the lugs (essential).
Drill the air guide by placing the lamp as indicated (fig. 3) or as per the dimensions shown (fig. 4)
Present the lamp in the old housing (tabs facing upwards) and secure with the screw supplied, tightening moderately.
Connect the lamp.

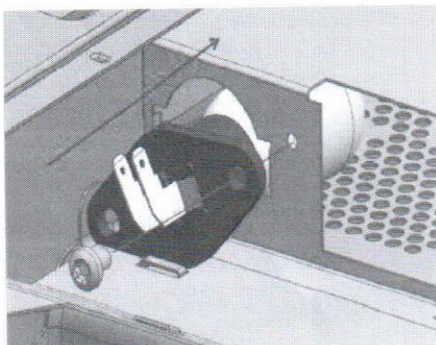


FIG 3

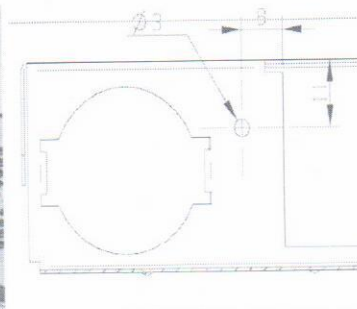
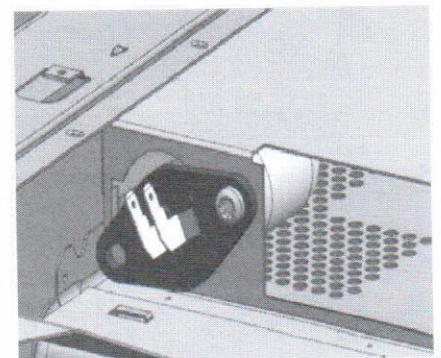


FIG 4



Lamp fitted before connection