



Service-Information

Standgerät Gefrierschrank

AFG 7060/IX

8549 706 96002

Letzte Änderung: 07.06.2008

Anlagedatum: 07.06.2008

Ersatzteilliste	2
Technische Daten	3
Explosionszeichnung	4
Stromlauf-Anschlussplan	5

Die vorliegenden Serviceunterlagen sind ausschließlich für technisch qualifizierte Fachkräfte bestimmt, welche mit den entsprechenden einschlägigen Sicherheitsvorschriften vertraut sind.
Änderungen vorbehalten

Ersatzteilliste

Pos-Nr.	12NC	Beschreibung
011 0	4819 500 18124	Fuss einstellbar
011 1	4812 462 48399	Fuss
012 1	4819 528 78028	Rolle
012 2	4819 535 38013	Achse
040 1	4819 417 19619	Scharnier oben
040 2	4819 417 19627	Scharnier unten
045 5	4819 535 38056	Drehstift
045 8	4812 535 38098	Stift Scharnier
045 9	4819 535 38093	Verlaengerung Scharnier
047 0	4812 446 88146	Buchse silber
070 0	4812 462 28613	Sockelblende
070 2	4812 460 49533	Einlage silber
101 0	4812 416 19521	Tuer Gefrieren
105 6	4812 446 88139	Buchse
111 1	4812 462 68842	Tuergriff
111 2	4812 462 28493	Stopfen Tuergriff
111 3	4812 462 28492	Stopfen Tuergriff
111 4	4812 462 28426	Traeger Tuergriff
111 5	4812 462 28482	Traeger
111 7	4812 459 18218	Logo
156 0	4819 418 48116	Schale Eiswuerfel
191 1	4812 466 88783	Magnetdichtung
233 1	4812 460 79116	Traeger
241 5	4812 440 69289	Klappe
242 7	4812 418 48726	Schublade
242 9	4812 418 48678	Schublade
243 2	4812 440 69288	Front Schublade
243 3	4812 404 48889	Halter
263 0	4819 462 38886	Fuehrung
263 6	4812 404 48891	Stift
301 3	4812 452 28626	Schalterleiste + Elektronik
301 4	4812 460 49534	Einlage Schalterleiste
324 0	4812 460 49531	Einlage Blenden rechts
324 1	4812 460 49532	Einlage Blenden links
402 0	4812 360 58114	Kompressor NBT1114Y
420 0	4812 121 18201	Kondensator 4 μ F
491 0	4812 290 88084	Deckel Klemmk.
614 0	4812 280 38051	Monoblock
691 7	4812 237 08018	Sensor Kit
740 0	4812 511 38175	Verfluessiger
740 3	4819 532 68859	Distanzstueck
745 0	4812 511 38249	Verdampfer
764 2	4819 480 28144	Filtertrockner
781 1	4812 404 88069	Ablaufleiste
900 2	4812 462 28261	Abdeckung
993 4	4812 440 79111	Kuehlakku
993 9	4812 310 18986	Zubehoer n. gez.

Technische Daten

Fabrik Nr.

..... CV 226 S

Abmessungen + Gewicht

Abmessungen Gerät

Höhe 159,0 cm
Breite 59,6 cm
Tiefe 62,4 cm

Nennkapazität

Gesamt

Brutto 232 l
Netto 202 l

Gefrieren

Netto 202 l

Elektrische Basisdaten

Spannung 220 V - 240 V
Frequenz 50 Hz

Anschlusswert

in 24 Std. 0,73 kWh

Gefriervermögen

in 24 Std. 24 kg

Kompressor

Typ EMT 56 CLP
Kälteleistung(CECOMAF) 115 W

Kältemittel

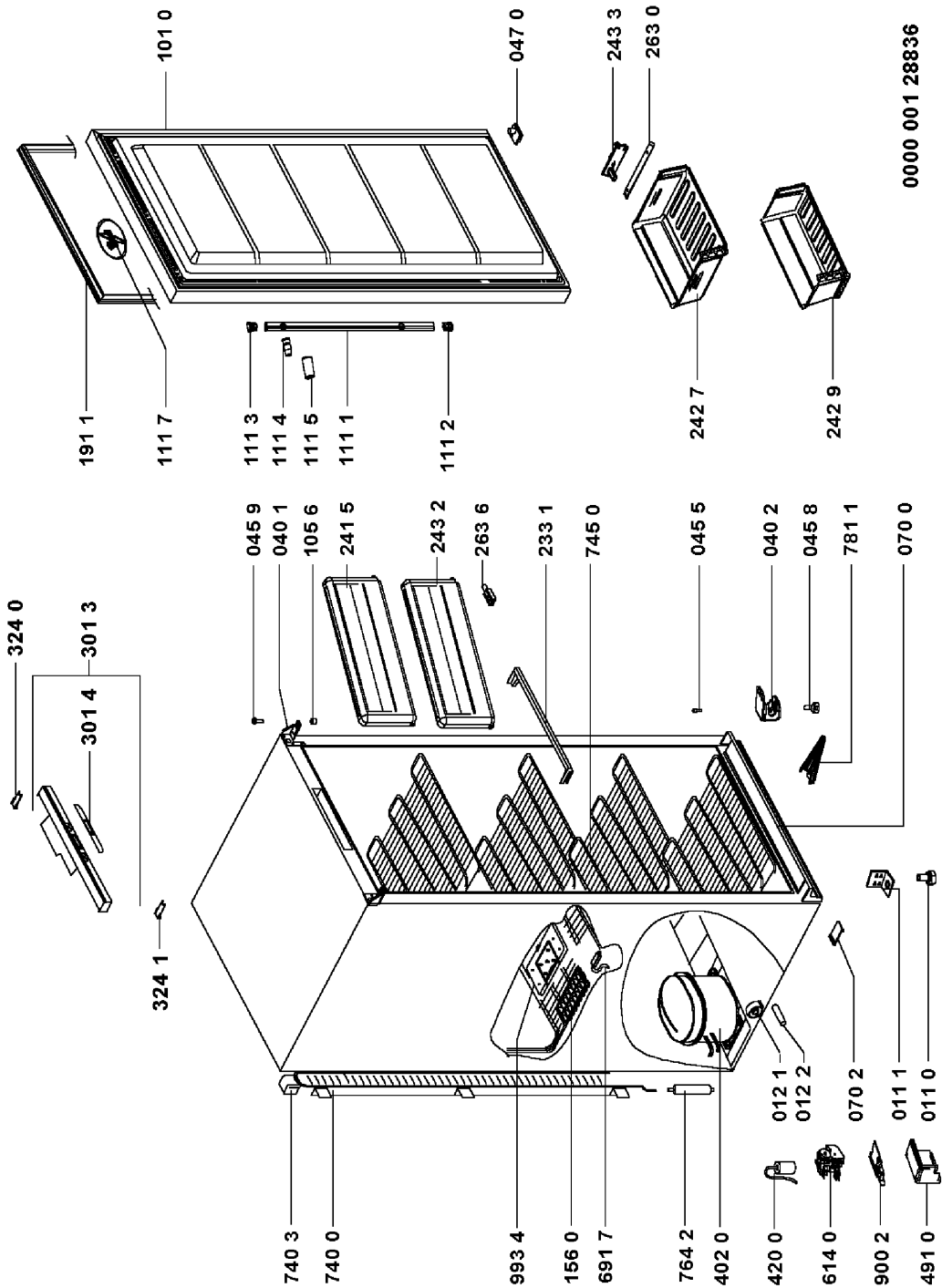
Typ R 600 a
Menge 80 g

Thermostat

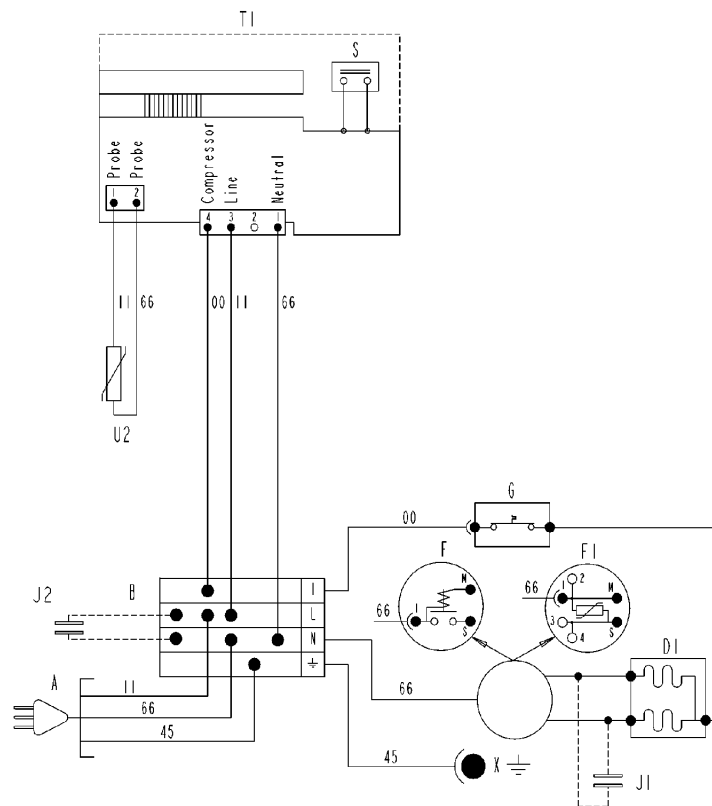
..... Elektronik

Typ
Elektronik

Explosionszeichnung

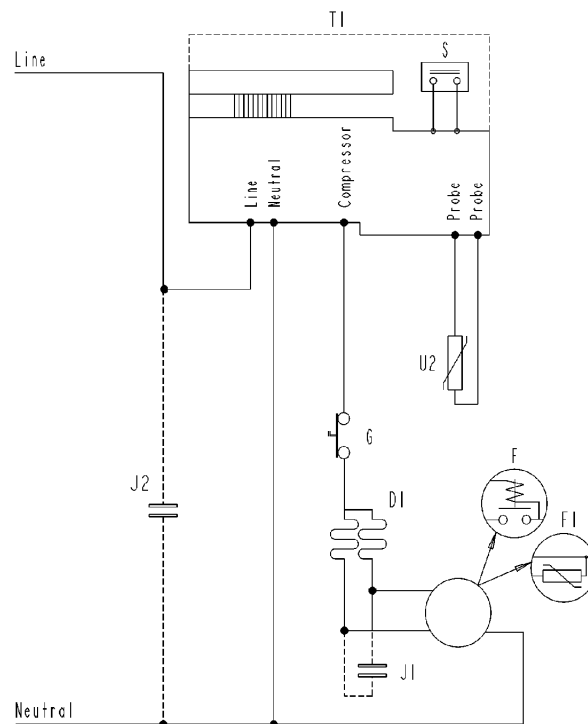


Stromlauf-Anschlussplan



- A PLUG
- B MAIN CONNECTING BLOCK
- D1 REFRIGERATOR COMPRESSOR
- F STARTING RELAY
- FI P.T.C.
- G OVERLOAD PROTECTOR
- J1 RUNNING CAPACITOR
- J2 CAPACITOR
- Q LAMP
- S SWITCH
- T1 ELECTRONIC MODULE
- U2 FREEZER SENSOR
- W ELECTROVALVE
- X COMPRESSOR EARTHING

- 00 BLACK
- 11 BROWN
- 22 RED
- 33 ORANGE
- 66 BLUE
- 77 VIOLET
- 88 BLUE-SKY
- 99 WHITE
- 45 YELLOW-GREEN
- OPTIONAL



4619 500 88321B