

Concerne :

Champs et parois brûlés de meuble d'encastrement de four.

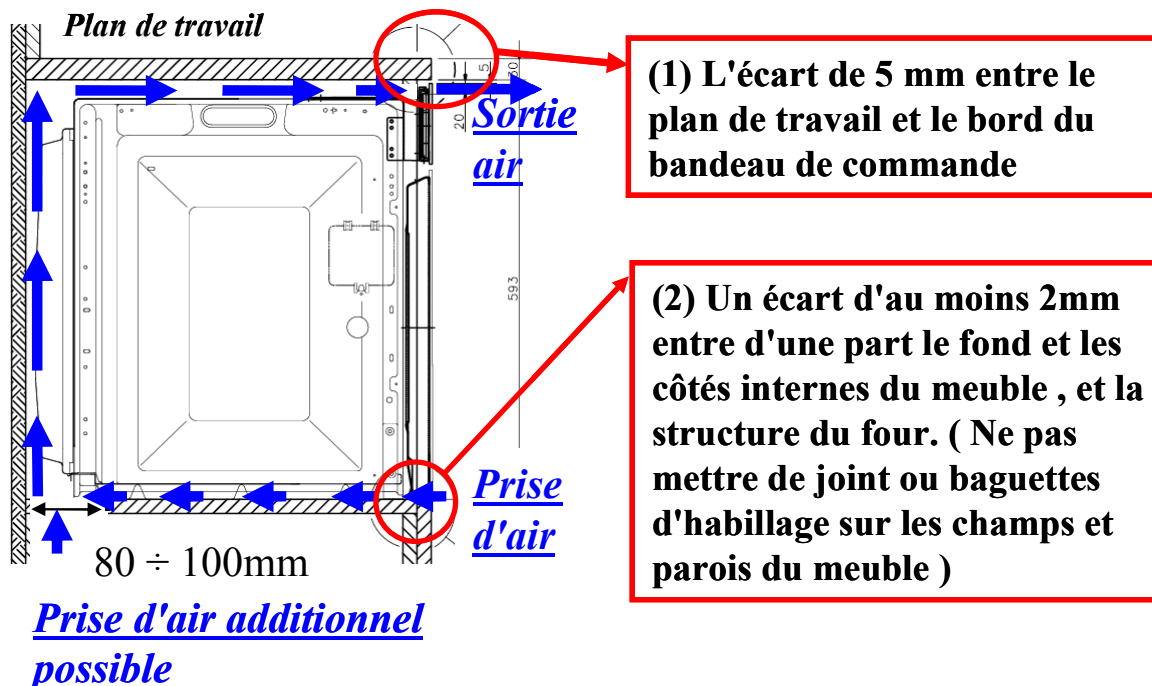
Nécessité de contrôler les points suivants :

- les conditions d'installation selon la notice
- si le conduit de ventilation ne s'est pas déboîté à cause de manipulations anormales du four, ce qui entraîne une mauvaise ventilation interne avec surchauffe des composants ayant pour conséquences :
 - Altération de la longévité des modules électroniques
 - Altération des composants électriques de régulation (thermostats, sonde)
 - Ventilation ; déformation volute, moteur, rotation et vitesses
 - Température porte 'froide' anormalement élevée

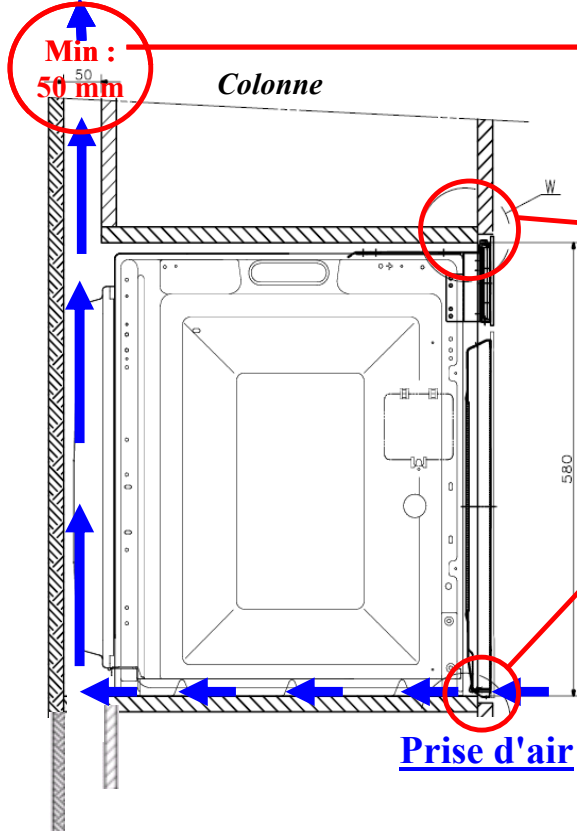
Vérification :

1) Installation

- Les champs, parois et colle doivent résister à une température de 100° C.
- L'installation sous plan, ou en colonne doit permettre la ventilation du four selon les préconisations de la notice.



Sortie air



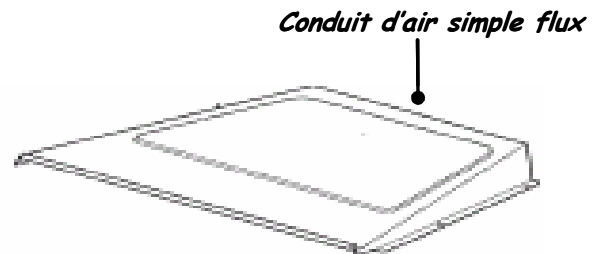
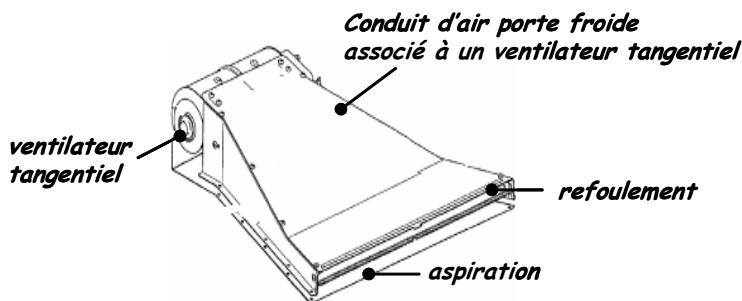
(1) Présence d'un dégagement de ventilation

(2) Normalement PAS d'écart entre meuble et le bord du bandeau de commande.

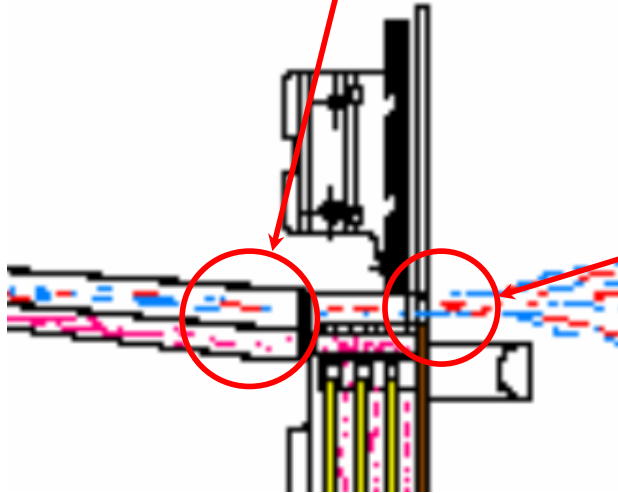
(3) Un écart d'au moins 2mm entre d'une part le fond et les côtés internes du meuble, et la structure du four. (Ne pas mettre de joint ou baguettes d'habillage sur les champs et parois du meuble)

2) Conduit de ventilation

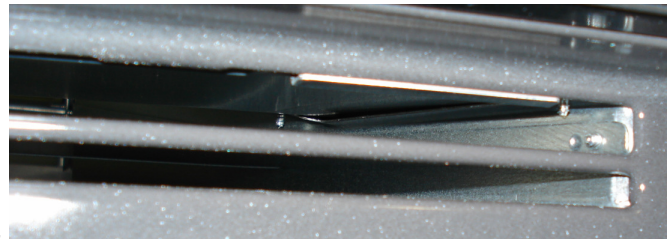
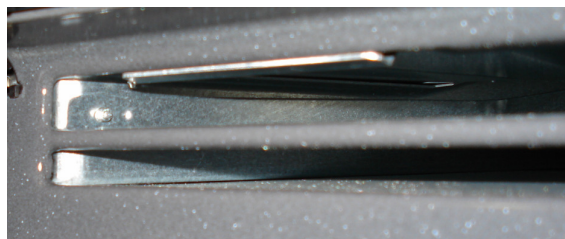
Exemple: conduit ventilation double flux (Pyro) et simple flux



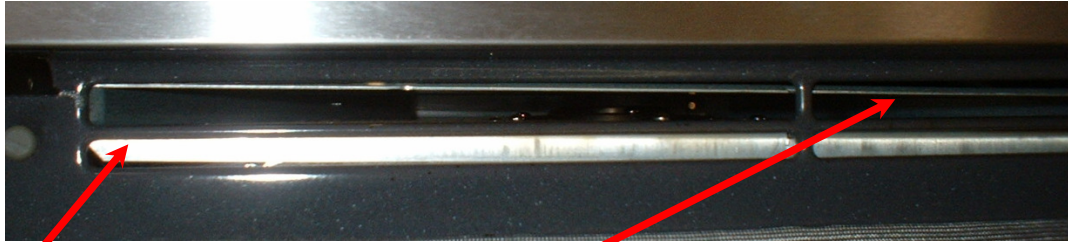
Les canaux bas et haut du conduit double flux ou le canal du conduit simple doivent être en regard des ouïes de ventilation de la traverse supérieure du châssis du four.



- Exemple : Conduit en position par rapport aux ouïes de ventilation de ce four

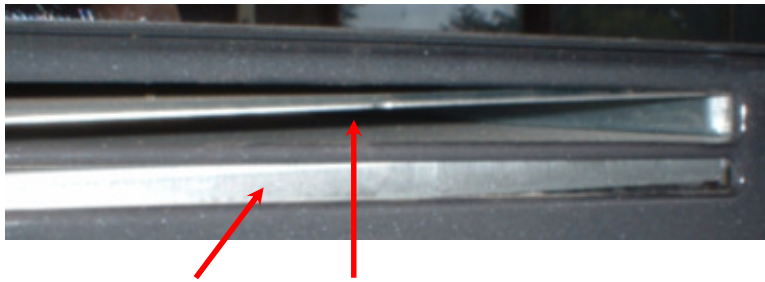


- Exemple : conduit déboîté sur le côté gauche.



Champ inférieur et la paroi séparant les deux canaux du conduit est visible au travers des ouïes de la traverse supérieure

- Exemple : conduit déboîté sur le côté droit



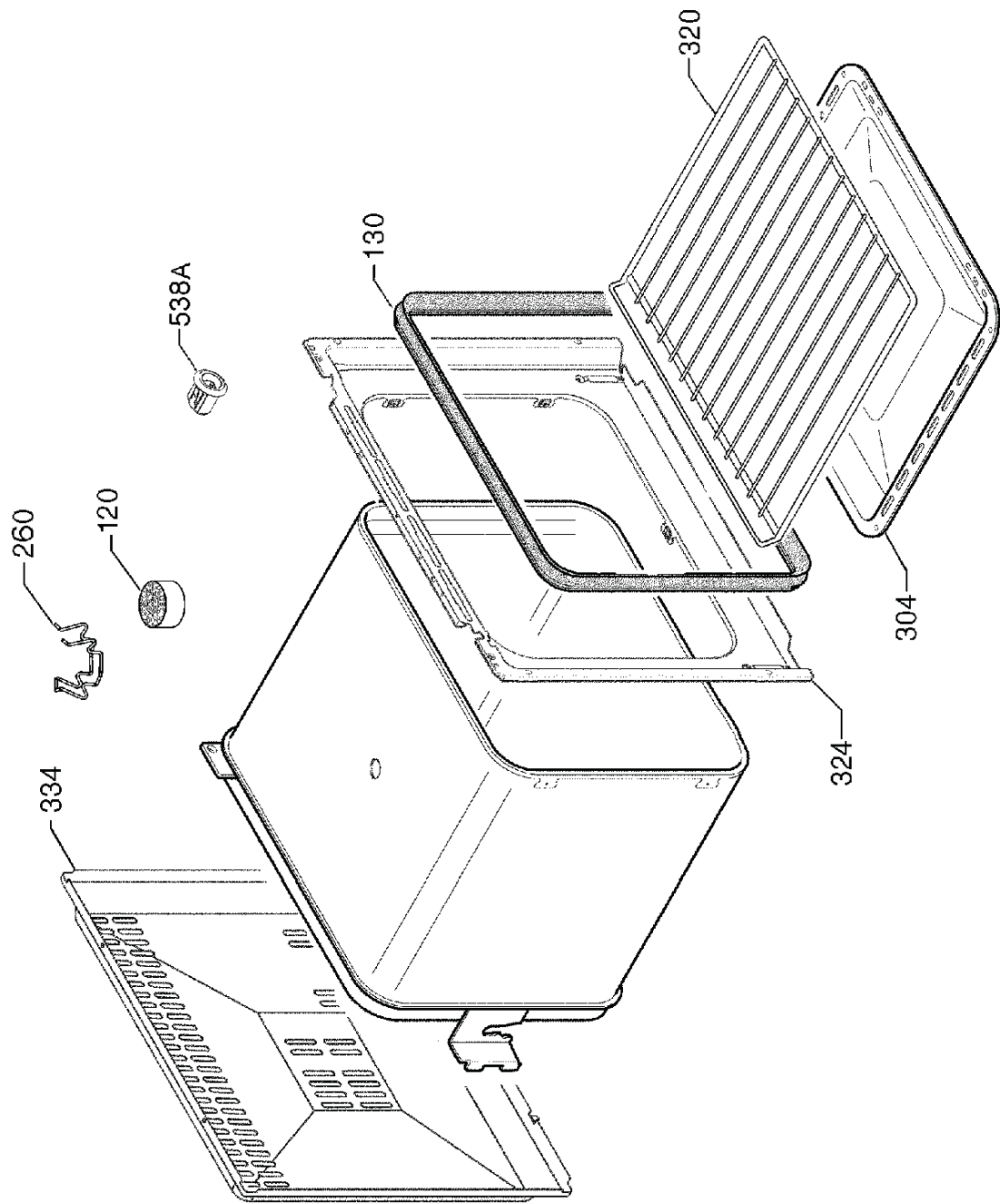
Champ inférieur et la paroi séparant les deux canaux du conduit est visible au travers des ouïes de la traverse supérieure

- Exemple : conduit déboîté sur toute sa longueur (photo bandeau de commande démonté)

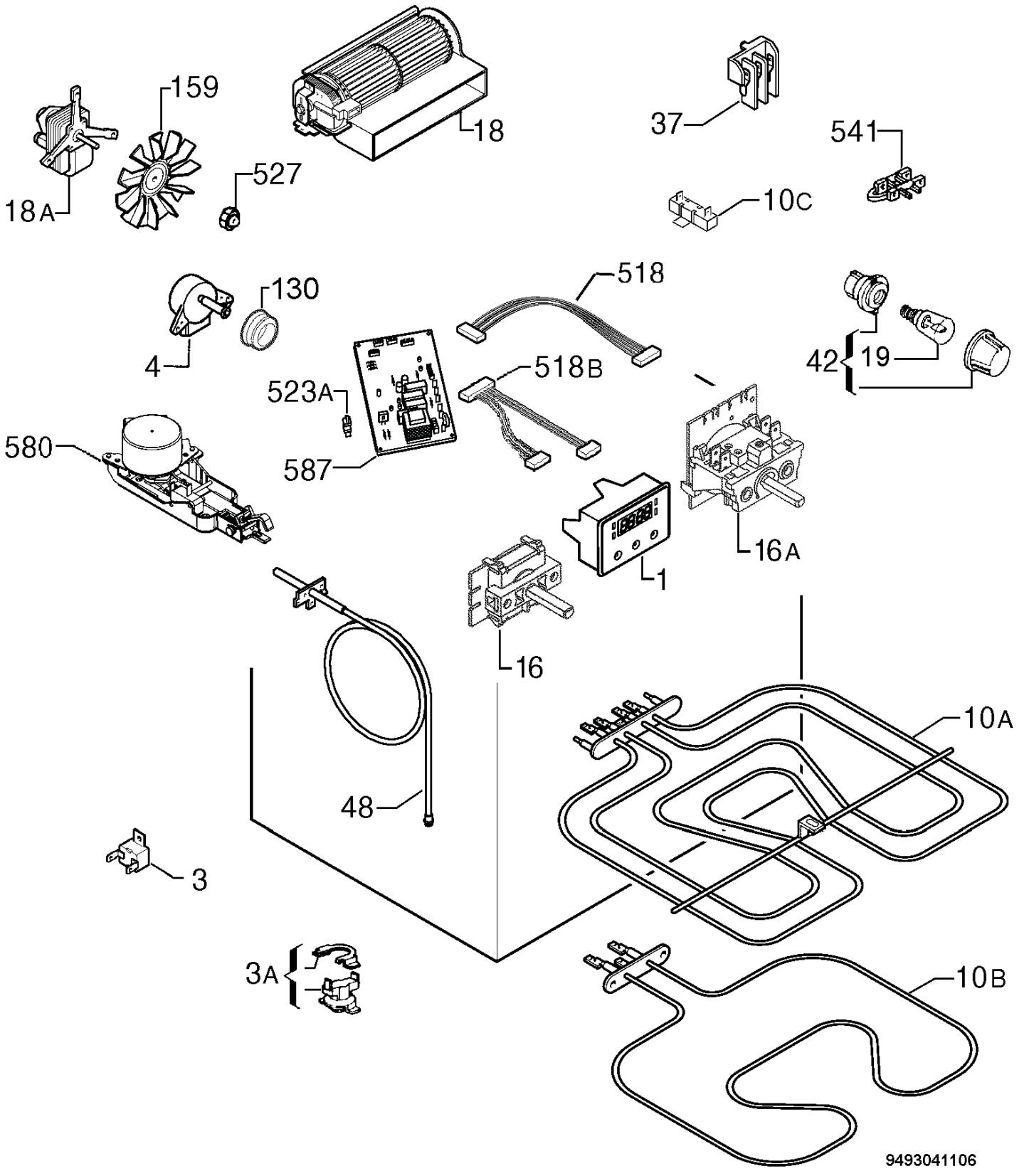


3) Vérification des composants électriques et de leur fonction

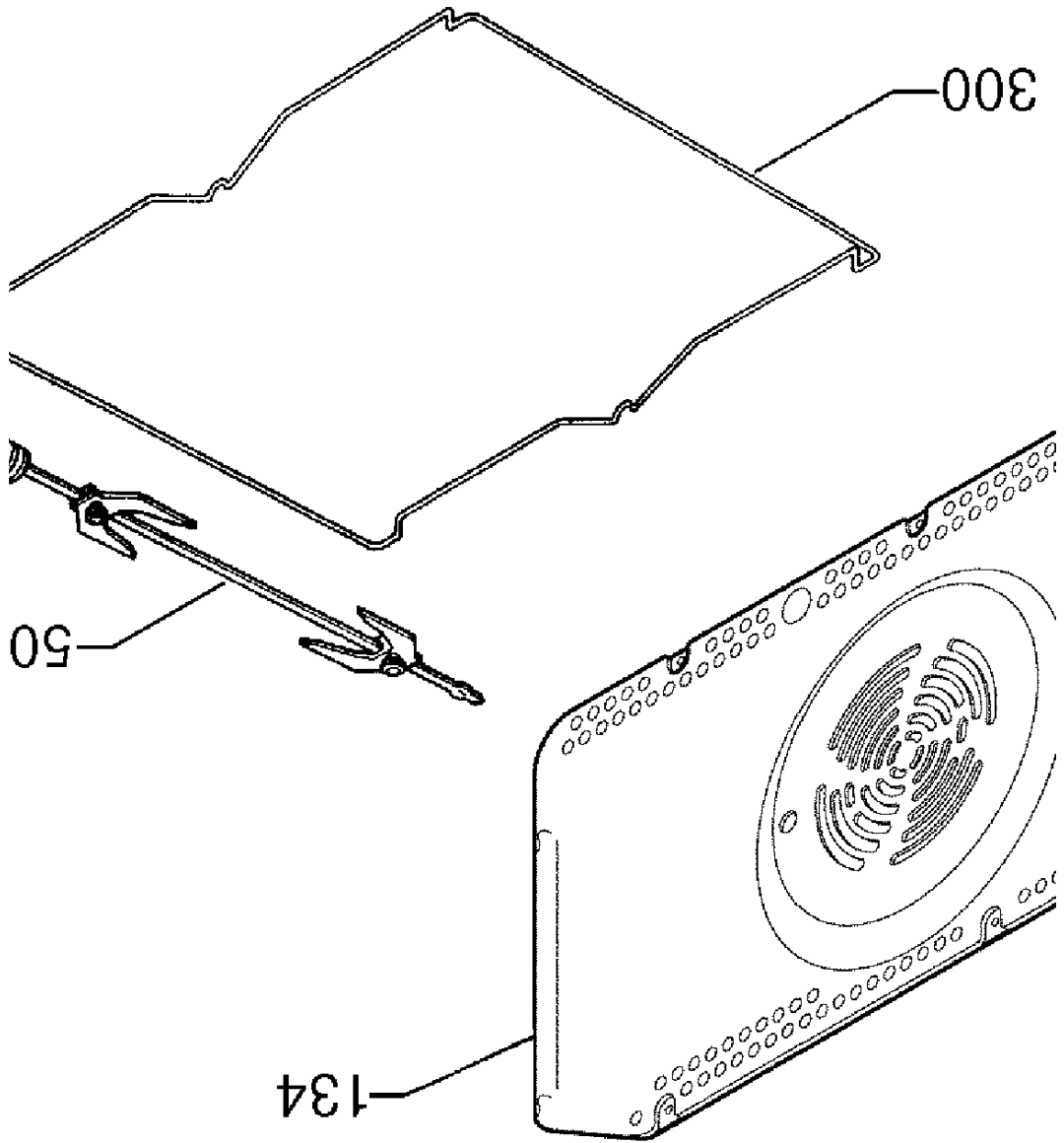
- thermostats et sonde de température
- Ventilation ; état et rotation de la volute ; moteur , rotation et vitesses

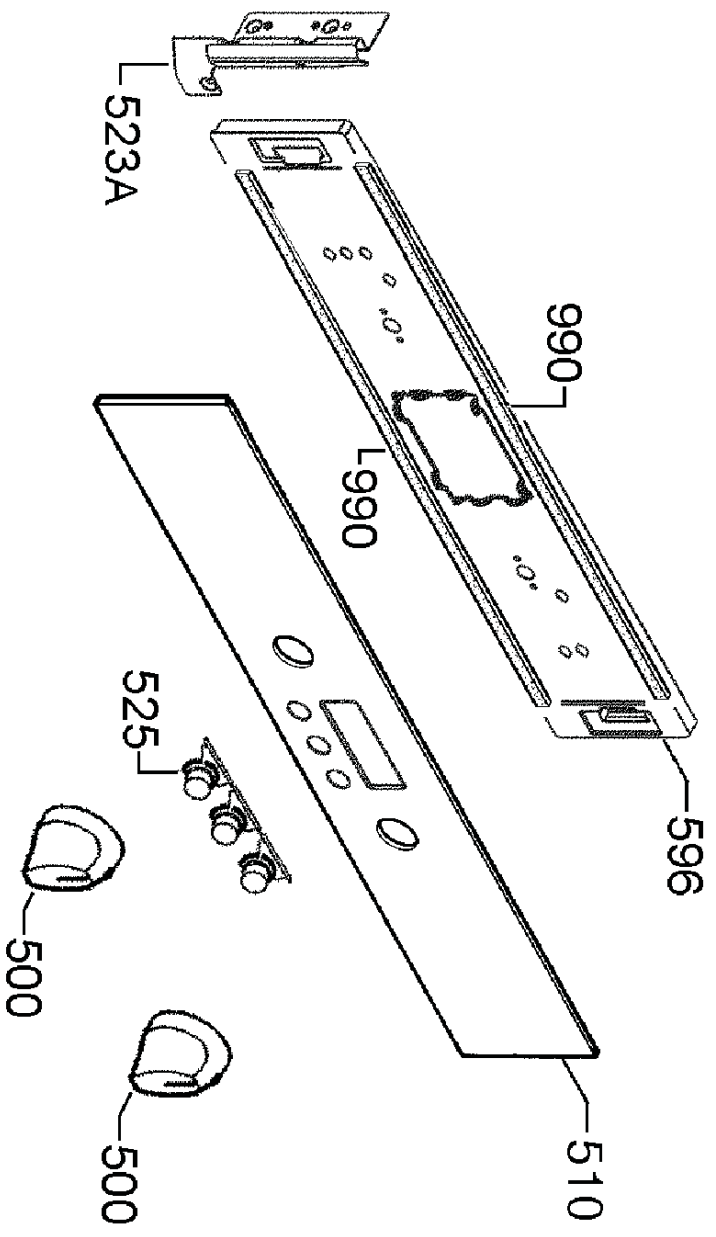


9493041319

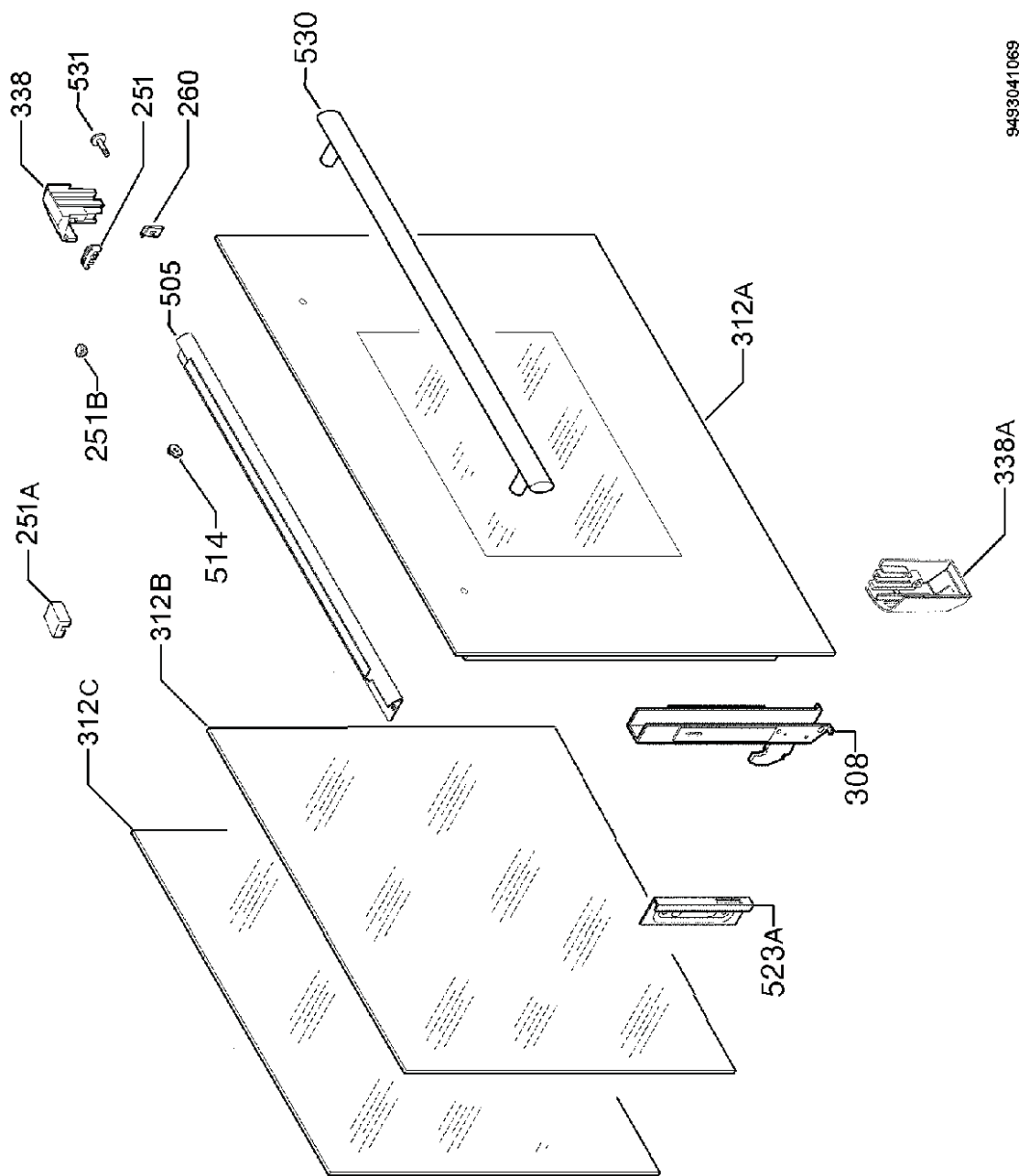


94930411





9493040912



9493041069

FYB462W 94971249104

120	354 80 43-01/1
130	356 52 46-01/8
260	354 31 89-01/7
304	353 19 39-19/1
320	354 62 20-02/5
324	353 21 95-52/0
334	353 22 25-08/7
538A	5029 30 36-00/5
999	353 19 60-29/6
999	356 52 20-02/1
999	356 94 86-04/0
1	357 85 82-16/9
3	357 05 60-03/1
003A	357 05 62-02/9
4	357 05 09-01/2
010A	357 05 76-01/1
010B	357 06 35-01/5
010C	357 05 88-02/4
16	387 13 11-07/6
016A	389 07 67-21/7
18	357 05 08-06/3
018A	357 05 56-03/9
19	387 12 84-07/5
37	358 19 80-07/9
42	357 04 97-03/6
48	389 08 17-01/2
130	356 52 00-01/5
159	358 19 60-98/0
518	357 67 58-03/5
518A	387 14 15-02/6
518B	357 67 56-03/9
523	353 04 03-03/3
523A	5029 61 73-00/3
527	354 32 10-01/1
541	355 60 38-01/0
580	357 04 75-02/4
587	387 67 29-02/5
999	357 05 51-74/1
134	353 19 23-47/6
300	354 62 34-03/4
509	357 72 83-03/3
500	355 03 89-07/0
510	5029 11 48-00/0
523	353 22 28-01/6
523	353 22 28-02/4
525	330 17 43-10/4
596	353 22 47-32/1
990	5029 18 13-00/9
308	405 50 16-95/2
312A	357 86 77-06/8
312B	356 15 02-02/6
312C	356 15 03-03/2
338	355 80 47-03/5
338	355 80 47-04/3

514	355 80 33-01/9
523A	353 22 27-01/8
523A	353 22 27-02/6
530	355 40 78-02/6