



## Service-Information

### Tischgerät Mikrowellengerät AMW 204/WH

8587 204 99291

Letzte Änderung: 07.06.2008

Anlagedatum: 07.06.2008

---

<b>Ersatzteilliste</b>	<b>2</b>
<b>Technische Daten</b>	<b>4</b>
<b>Explosionszeichnung</b>	<b>5</b>
<b>Fehlercodes</b>	<b>6</b>

---

Die vorliegenden Serviceunterlagen sind ausschließlich für technisch qualifizierte Fachkräfte bestimmt, welche mit den entsprechenden einschlägigen Sicherheitsvorschriften vertraut sind.  
Änderungen vorbehalten

**Ersatzteilliste**

<b>Pos-Nr.</b>	<b>12NC</b>	<b>Beschreibung</b>
001 0	<b>4812 442 69211</b>	Gehaeuse WS
011 0	<b>4819 902 00565</b>	Stift
011 1	<b>4812 462 79917</b>	Traeger vorne/hinten
121 0	<b>4812 459 48126</b>	Innentuer
121 1	<b>4812 459 48128</b>	Tuerrahmen innen
130 0	<b>4812 310 38706</b>	Schalter halterung
130 6	<b>4812 450 59438</b>	Tuerverriegel.
141 0	<b>4812 450 58611</b>	Tuerscheibe aussen
142 0	<b>4812 459 48127</b>	Tuerscheibe innen
142 2	<b>4812 459 48129</b>	Traeger Tuerscheibe
143 0	<b>4812 459 48131</b>	Tuerrahmen aussen
245 0	<b>4812 458 19102</b>	Rost Grill
255 0	<b>4812 466 78398</b>	Drehteller Glas
264 0	<b>4812 535 78063</b>	Schiene Driver TT
301 1	<b>4812 404 78728</b>	Traeger Knebel A
301 2	<b>4812 404 78727</b>	Traeger Knebel
320 0	<b>4812 453 59924</b>	Schalterblende WS
331 1	<b>4812 411 29032</b>	Knopf Rotacode
333 1	<b>4812 411 28989</b>	Knopf Stop WS
334 1	<b>4812 411 28993</b>	Knopf Defrost WS
334 2	<b>4812 411 28992</b>	Knopf Combi WS
334 3	<b>4812 411 28988</b>	Knopf Power WS
334 5	<b>4812 411 28991</b>	Knopf Grill WS
352 1	<b>4812 130 38727</b>	Linse
352 2	<b>4812 130 38728</b>	Platte PC
352 3	<b>4812 130 38729</b>	Abdeckung lens
404 0	<b>4812 131 58803</b>	Magnetron
406 0	<b>4812 361 58369</b>	Motor TT
412 0	<b>4812 145 28021</b>	Transformator HS
412 9	<b>4812 529 18058</b>	Stossdaempfer
420 0	<b>4812 121 58135</b>	Kondensator HS
421 0	<b>4812 121 18265</b>	Netzfilter board
426 0	<b>4812 218 38134</b>	Diode HV
443 0	<b>4812 515 28091</b>	Luefterrad Ven. Rad (5
443 1	<b>4812 515 28093</b>	Luffuehrung Luefter
444 0	<b>4812 361 18489</b>	Lueftermotor
452 0	<b>4812 259 98388</b>	Heizelement quartz assy.
456 1	<b>4812 259 28826</b>	Platte Verbindung
456 2	<b>4812 259 28827</b>	Rohr Halterung
490 0	<b>4812 321 18263</b>	Netzkabel
500 0	<b>4812 214 79209</b>	Steuerung (CB)
561 0	<b>4812 282 48265</b>	Thermostat (145°C)
562 0	<b>4812 282 48264</b>	Thermostat 165 C
632 0	<b>4819 902 00845</b>	Mikroschalter
633 0	<b>4819 271 38271</b>	Mikroschalter
651 0	<b>4812 134 28074</b>	Lampe 20 W
652 0	<b>4812 134 28073</b>	Lampe Halterung
770 0	<b>4812 526 48187</b>	Luffuehrung
774 0	<b>4812 442 29264</b>	Abdeckung Mica Platte
900 5	<b>4819 404 79411</b>	Halterung fuer Netzkabel

<b>Pos-Nr.</b>	<b>12NC</b>	<b>Beschreibung</b>
910 1	<b>4819 902 00694</b>	Fuss
930 1	<b>4819 902 00868</b>	Feder
950 1	<b>4812 532 68104</b>	Dichtring Dichtung

## Technische Daten

### Abmessungen + Gewicht

Abmessungen Gerät	
Höhe .....	285 mm
Breite .....	456 mm
Tiefe .....	402 mm
Abmessungen Garraum	
Höhe .....	196 mm
Breite .....	295 mm
Tiefe .....	292 mm
Inhalt .....	17.8 l
Durchmesser Drehteller .....	272 mm
Gewicht	
Netto .....	15.2 kg
Brutto .....	16.8 kg

### Elektrische Basisdaten

Spannung .....	230 V
Frequenz .....	50 Hz
Mikrowelle	
Frequenz .....	2450 MHz
Stromaufnahme .....	8 A

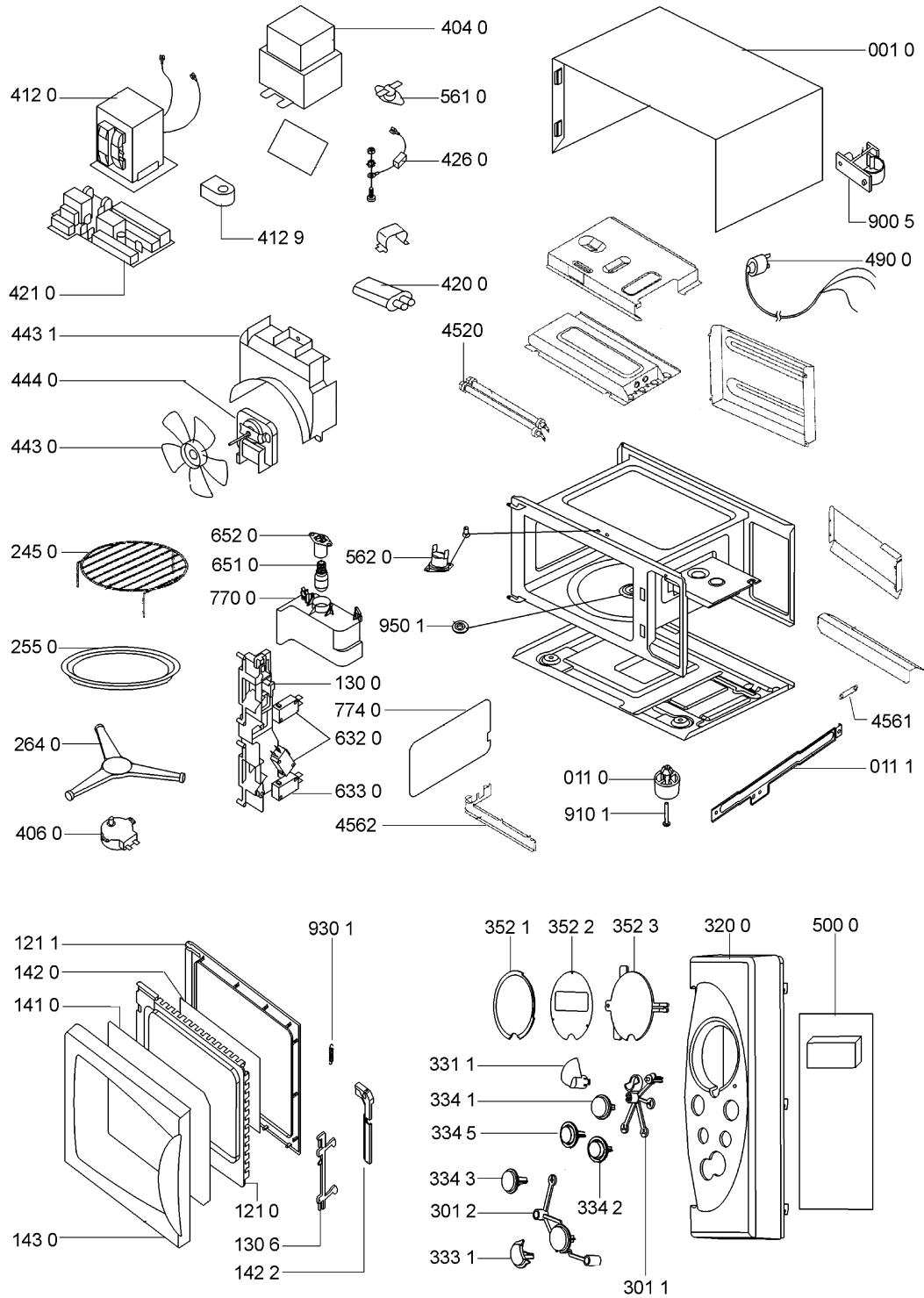
### Anschlusswert

Anschlusswert .....	1250 W
Mikrowelle	
Grill .....	1000 W
Ausgangsleistung .....	800 W
Anschlusswert .....	1250 W
Grill	
Leistungsstufen .....	7

### Timer

..... Electronic .....	99 min.
------------------------	---------

## Explosionszeichnung



80000570

## Fehlercodes

*ERR 3*

*If any key is pressed and held for more than one*

TD TABLE DATA ROW