

BAUKNECHT

---

## **Service-Information**

### **Waschvollautomat ACCESS**

### **WAE 8773 EX-F**

8583 522 29001

Letzte Änderung: 08.08.2009

Anlagedatum: 07.06.2008

---

<b>Ersatzteilliste</b>	<b>2</b>
<b>Schließschema</b>	<b>5</b>
<b>Explosionszeichnung</b>	<b>8</b>
<b>Anschlußplan</b>	<b>10</b>
<b>Stromlaufplan</b>	<b>11</b>
<b>Programmablaufplan</b>	<b>12</b>
<b>Text /Legende</b>	<b>19</b>

---

Die vorliegenden Serviceunterlagen sind ausschließlich für technisch qualifizierte Fachkräfte bestimmt, welche mit den entsprechenden einschlägigen Sicherheitsvorschriften vertraut sind.

Änderungen vorbehalten

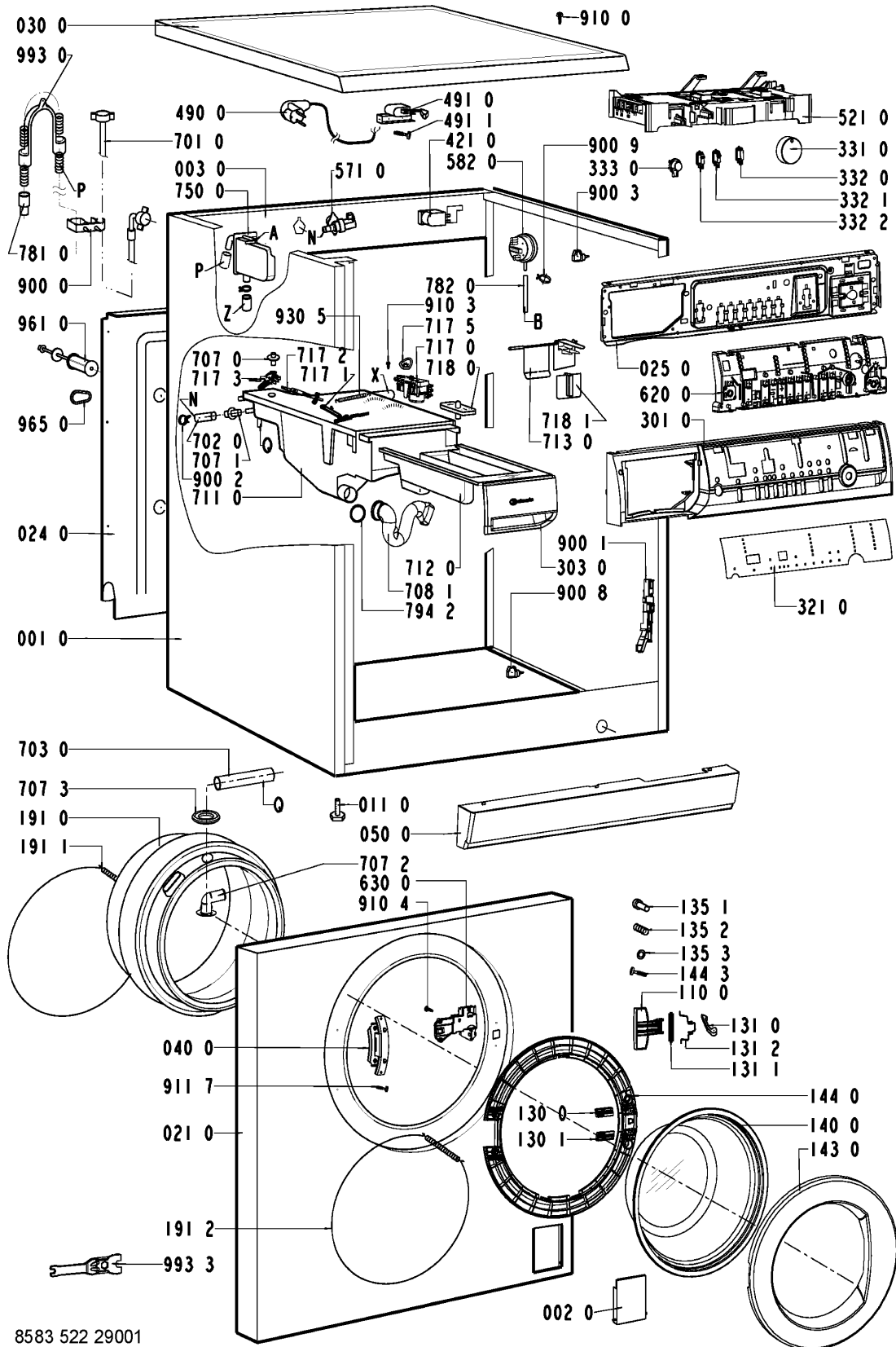
**Ersatzteilliste**

<b>Pos-Nr.</b>	<b>12NC</b>	<b>Beschreibung</b>
001 0	<b>4812 440 18996</b>	Gehaeuse
002 0	<b>4812 440 19331</b>	Klappe Filter eckig
003 0	<b>4812 464 48112</b>	Traverse BK-kalt
011 0	<b>4819 462 48472</b>	Fuss
021 0	<b>4812 440 19329</b>	Front
024 0	<b>4812 310 18653</b>	Rueckwandverkl. KIT
025 0	<b>4812 440 10467</b>	Halter f. Steuerung VBL BK
030 0	<b>4812 440 10468</b>	Arbeitsplatte VBL BK
040 0	<b>4812 417 18787</b>	Scharnier
050 0	<b>4812 440 88983</b>	Sockelblende VBL BK
061 1	<b>4812 466 88464</b>	Gegengewicht SS-TUB,1400,1600
081 0	<b>4812 466 48057</b>	Stosssaempfer
081 1	<b>4812 502 18424</b>	Schraube Stoßdaempfer
084 0	<b>4812 466 58001</b>	Silentblock
084 1	<b>4812 404 68021</b>	Halter
086 0	<b>4812 401 18409</b>	Halter Stosssaempfer
086 2	<b>4812 401 18412</b>	Stopfen Stosssaempfer
110 0	<b>4812 498 18139</b>	Handgriff Tuer weiss
130 0	<b>4812 417 28047</b>	Platte Tuerschloss
130 1	<b>4812 417 28048</b>	Platte Tuerschloß unten
131 0	<b>4812 417 28046</b>	Verschluss Tuer
131 1	<b>4812 417 28045</b>	Stift Tuerverschluss
131 2	<b>4812 492 58022</b>	Feder Tuerverschluss
135 1	<b>4812 498 18137</b>	Knopf Tuersicherung
135 2	<b>4812 492 58023</b>	Feder Tuersicherung
135 3	<b>4812 290 68153</b>	Justier-Element Tuersicherung
140 0	<b>4812 450 68218</b>	Schauglas
143 0	<b>4812 440 10477</b>	Fensterrahmen weiss VBL BK
144 0	<b>4812 440 19589</b>	Rahmen Schaugl. DE-WT
144 3	<b>4812 502 48015</b>	Schraube 4,0x16-TORX
191 0	<b>4812 466 68557</b>	Manschette f. Fenstersp.
191 1	<b>4812 492 18015</b>	Schelle
191 2	<b>4812 492 98011</b>	Schelle
200 0	<b>4812 418 18181</b>	Bottich
201 0	<b>4812 464 48002</b>	Boden Behaelter
210 0	<b>4812 520 18034</b>	Lagerkreuz Agg. 2
210 1	<b>4812 452 18994</b>	Schraube M8x20 A2F
220 0	<b>4812 418 18246</b>	Trommel 1600
271 0	<b>4812 358 18157</b>	Riemen BK 1254 J5
272 0	<b>4812 528 58004</b>	Riemenscheibe
272 1	<b>4812 532 28006</b>	Buchse konisch
272 2	<b>4812 532 18024</b>	U-Scheibe
272 3	<b>4819 502 18417</b>	Schraube TH 8x25
292 0	<b>4812 530 58003</b>	Dichtung Behaelterboden
301 0	<b>4812 452 10976</b>	Schalterleiste
303 0	<b>4812 498 18205</b>	Griff Schublade VBL BK
321 0	<b>4812 452 11593</b>	Einlage bed.
331 0	<b>4812 413 18274</b>	Knopf Timer OMEGA VBL BK
332 0	<b>4812 410 28844</b>	Taste Optionen OMEGA VBL BK
332 1	<b>4812 410 28841</b>	Taste Temp.+ OMEGA VBL BK

Pos-Nr.	12NC	Beschreibung
332 2	<b>4812 410 28842</b>	Taste Temp.- OMEGA VBL BK
333 0	<b>4812 410 28843</b>	Taste Start OMEGA VBL BK
400 0	<b>4812 361 58352</b>	Motor Siemens BSH 1BA 6760-0 WA
400 1	<b>4812 502 18361</b>	Schraube M8x30
409 0	<b>4812 362 48434</b>	Kohlebuerste Motor Siemens
421 0	<b>4812 121 18142</b>	Entstoerfilter 1,00 µF
430 0	<b>4812 310 18458</b>	Pumpe SERVICE SET
451 0	<b>4812 259 28669</b>	Heizelement
480 0	<b>4812 321 78111</b>	Kabel Motor 2a/2b/3/Omega SS
490 0	<b>4819 321 18136</b>	Netzkabel 2m SA
491 0	<b>4812 321 28367</b>	Zugentlastung
491 1	<b>4812 502 38152</b>	Schraube 4,8x19
521 0	<b>4812 214 78938</b>	Steuerung (CB) Basic Omega, SAM
521 0	<b>4812 214 78961</b>	Steuerung (CB) 1400 VBL BK
571 0	<b>4812 271 28375</b>	Magnetventil einfach
582 0	<b>4812 271 28394</b>	Niveauschalter OMEGA
620 0	<b>4812 276 28402</b>	Modul BK2 C, OMEGA
630 0	<b>4812 280 58019</b>	Tuerverriegel.
701 0	<b>4812 530 29127</b>	Zulaufschlauch mit Filter 1,5 m
702 0	<b>4819 530 29019</b>	Schlauch intern
703 0	<b>4812 530 48466</b>	Schlauch Fensterspuelung
707 0	<b>4812 526 48031</b>	Duese schwenk
707 1	<b>4812 526 48028</b>	Duese Einspuelung
707 2	<b>4812 530 48161</b>	Anschluss , Winkel
707 3	<b>4812 530 78011</b>	U-Scheibe f.Fenstersplg.
708 1	<b>4812 530 48355</b>	Krueimmer Zulauf VBL BK
711 0	<b>4812 418 68166</b>	Einspuelbeh. 3 K.
712 0	<b>4812 418 88051</b>	Schublade Waschmittel
713 0	<b>4812 418 88019</b>	Klappe Waschmittelkasten
717 0	<b>4812 323 18006</b>	Aktivator f. Einspuel.
717 1	<b>4812 321 38015</b>	Hebel Wasservert. OMEGA/GAMMA
717 2	<b>4812 321 38014</b>	Hebel OMEGA/GAMMA
717 3	<b>4812 321 38016</b>	Hebel Anschluss OMEGA/GAMMA
717 5	<b>4812 310 18459</b>	Nocken Aktuator OMEGA/GAMMA
718 0	<b>4812 526 48027</b>	Saugheber
718 1	<b>4812 418 88018</b>	Trennteil 3 K.
750 0	<b>4812 530 48139</b>	Ausgleichkammer
753 1	<b>4812 418 68125</b>	Luftkammer einfach
754 0	<b>4812 530 28838</b>	Ablaufbalg
754 4	<b>4812 401 18054</b>	Schlauchschele Ablauf
760 0	<b>4812 480 58105</b>	Filter Set Pumpe
781 0	<b>4819 530 28959</b>	Ablaufschlauch 1,5 m - gerade/gerade
782 0	<b>4812 530 28816</b>	Schlauch Niveauschalter
783 3	<b>4812 530 18001</b>	Verbindung Stueck
783 4	<b>4812 530 28818</b>	Schlauch Pumpe
787 0	<b>4812 530 28819</b>	Schlauch
787 2	<b>4819 401 18868</b>	Schlauchschele 26,8 mm
794 2	<b>4812 530 58005</b>	O-Ring Zulaufkrueimmer
794 5	<b>4812 530 58015</b>	Dichtung f.Luftkammer
900 0	<b>4812 255 18204</b>	Halter Ablaufschlauch

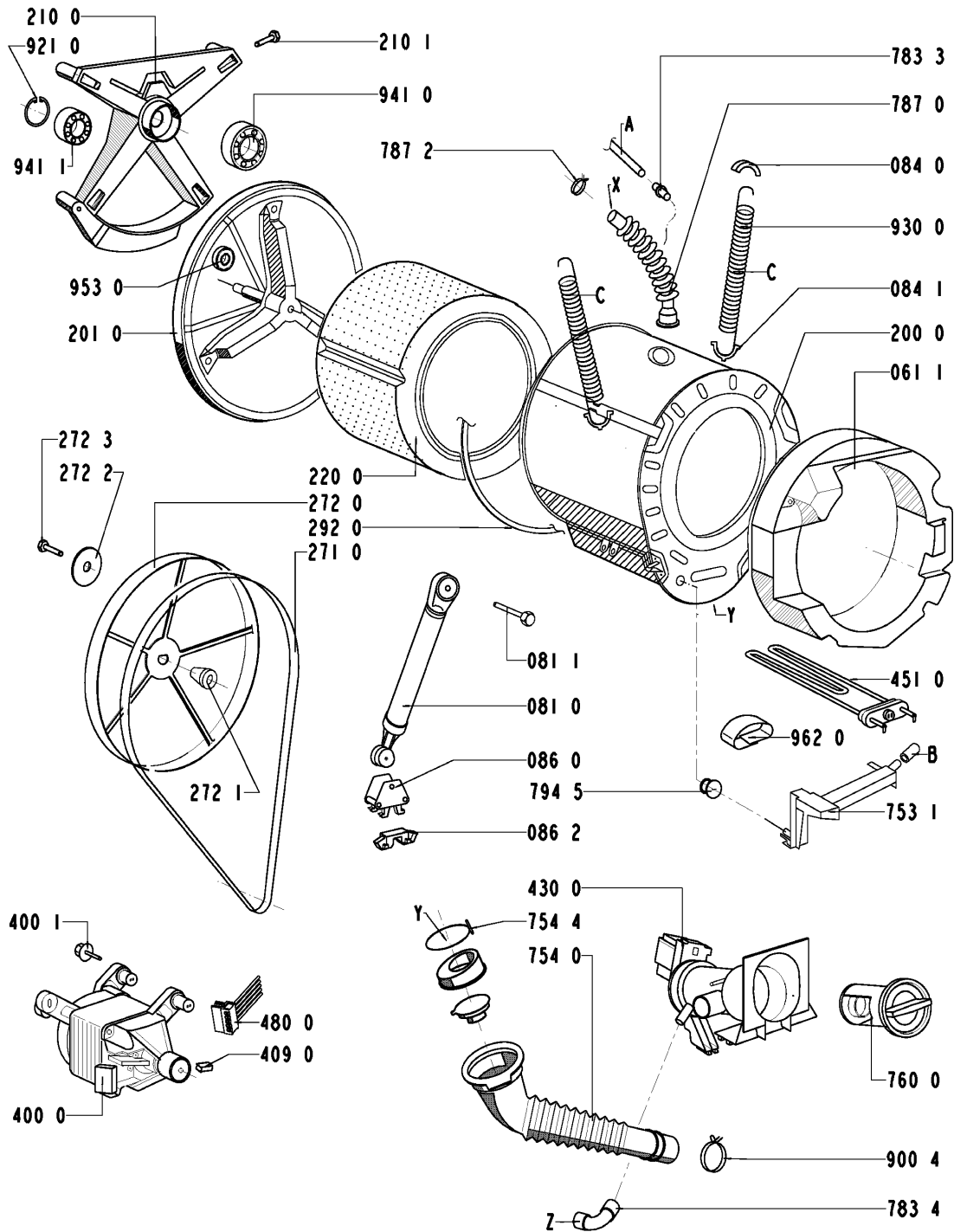
<b>Pos-Nr.</b>	<b>12NC</b>	<b>Beschreibung</b>
900 1	<b>4812 290 88043</b>	Halterung Tuerverriegelung
900 2	<b>4812 401 18501</b>	Schlauchschelle 19,2 mm
900 3	<b>4812 290 88048</b>	Kabelfuehrung
900 4	<b>4812 401 18414</b>	Schlauchschelle
900 8	<b>4819 401 18823</b>	Klemme
900 9	<b>4812 401 48569</b>	Klemme Schlauch Niveausch.
910 0	<b>4812 502 48344</b>	Schraube
910 3	<b>4812 502 18409</b>	Schraube Einspuelhebel
910 4	<b>4812 930 08022</b>	Schraube 4.2x13-F-H
911 7	<b>4812 903 08196</b>	Schraube M 5X14-Z
921 0	<b>4812 011 18522</b>	Sicherungsring Agg. 2 52x2
930 0	<b>4812 492 38361</b>	Feder
930 5	<b>4812 492 38359</b>	Feder , Duese
941 0	<b>4812 520 28003</b>	Kugellager Agg. 2 6306
941 1	<b>4812 520 28005</b>	Kugellager Agg. 2 6304
953 0	<b>4812 530 68001</b>	Wellendichtring V 40 A
961 0	<b>4812 395 98005</b>	Transportsich.
962 0	<b>4812 466 38011</b>	Schutzkappe Heizung
965 0	<b>4812 466 68545</b>	Abdeckung BK/WH
993 0	<b>4819 530 29028</b>	Einhaengebogen
993 3	<b>4812 395 58004</b>	Werkzeug

## Schließschema



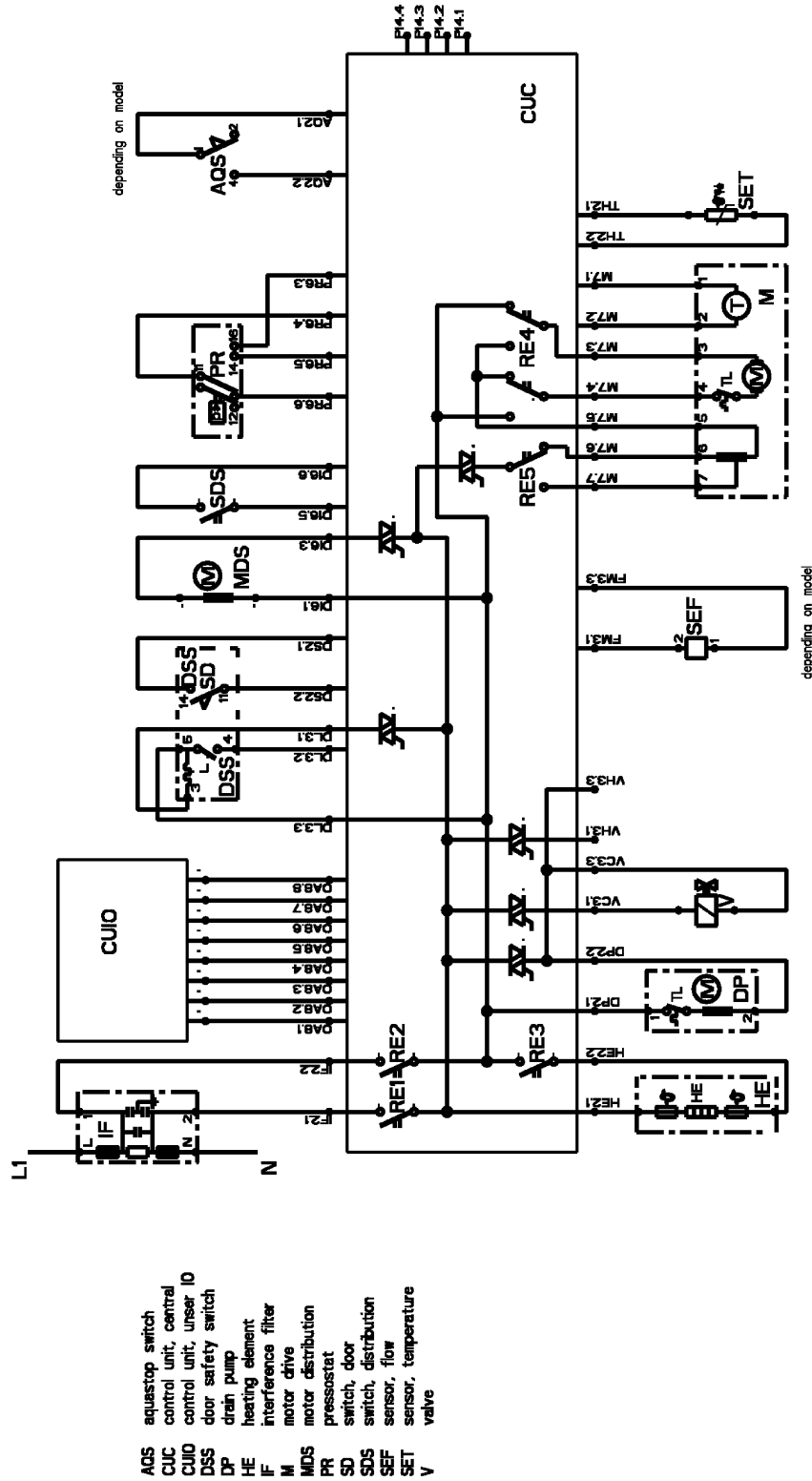
8583 522 29001

## Schließschema



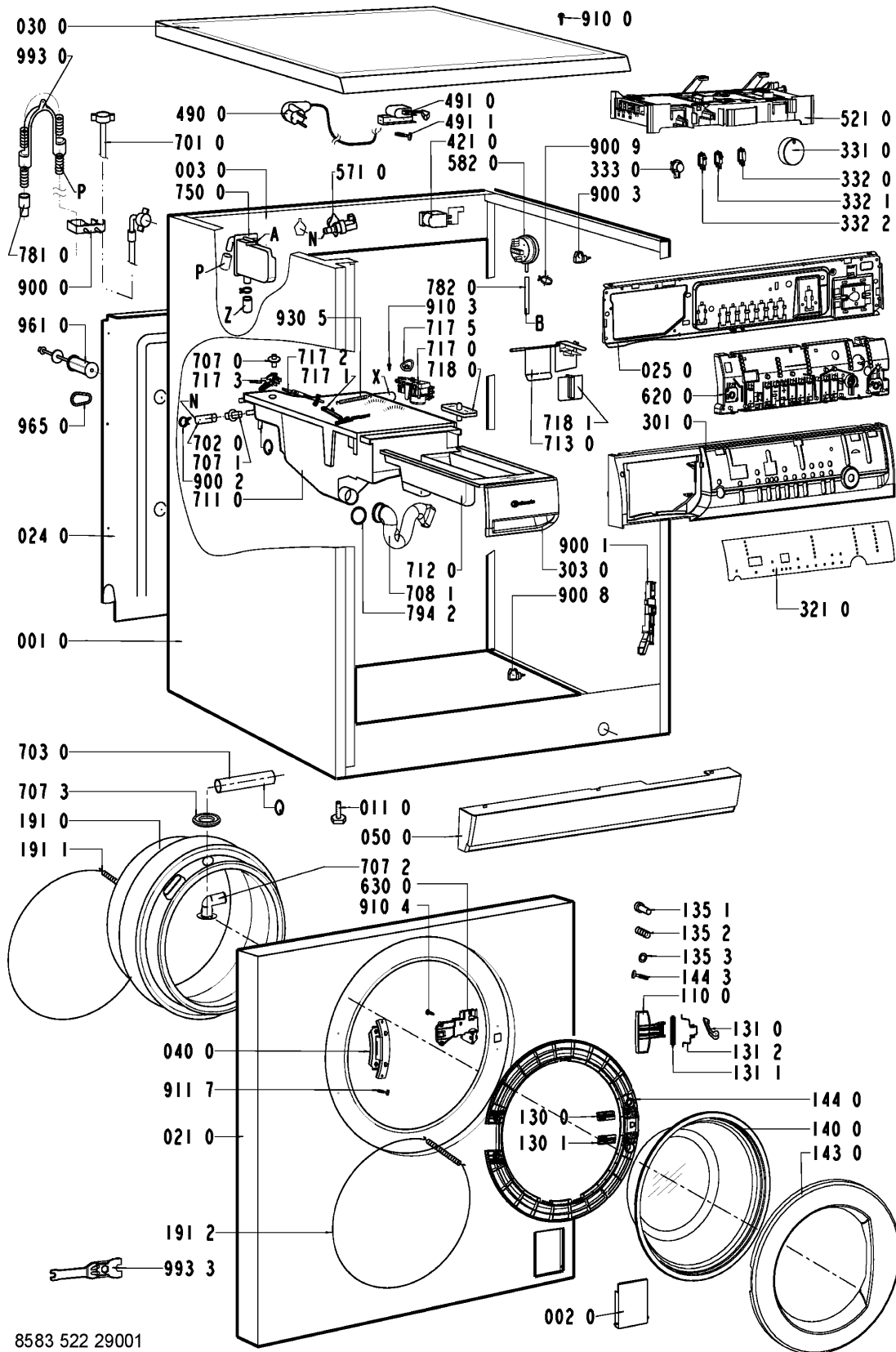
## Schließschema

1 2 3 4 5 6 7 8 9 10 11 12 13 14 15 16 17 18 19 20 21 22 23 24 25 26 27 28 29 30 31 32 33 34 35 36 37 38



4619 712 57951

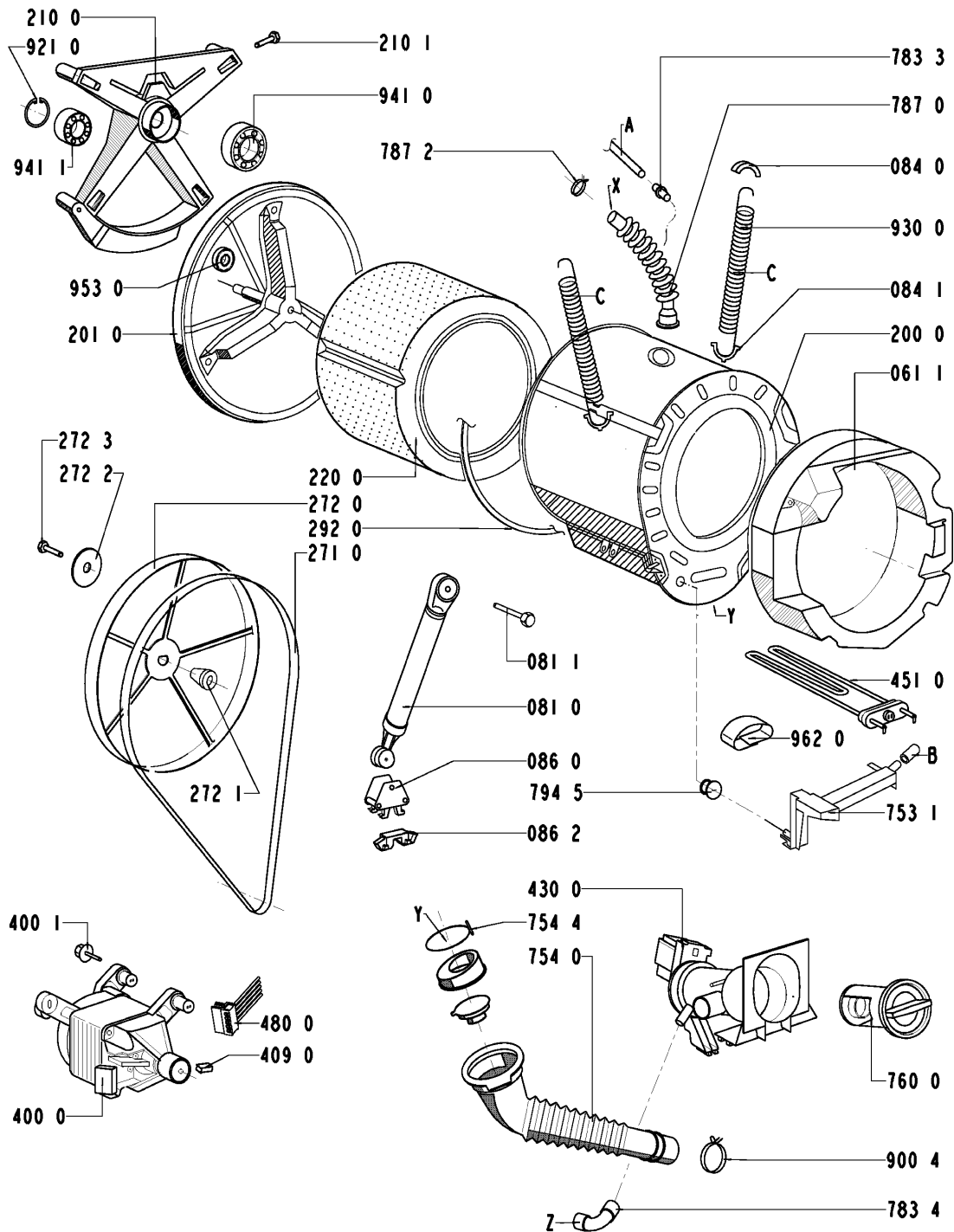
## Explosionszeichnung



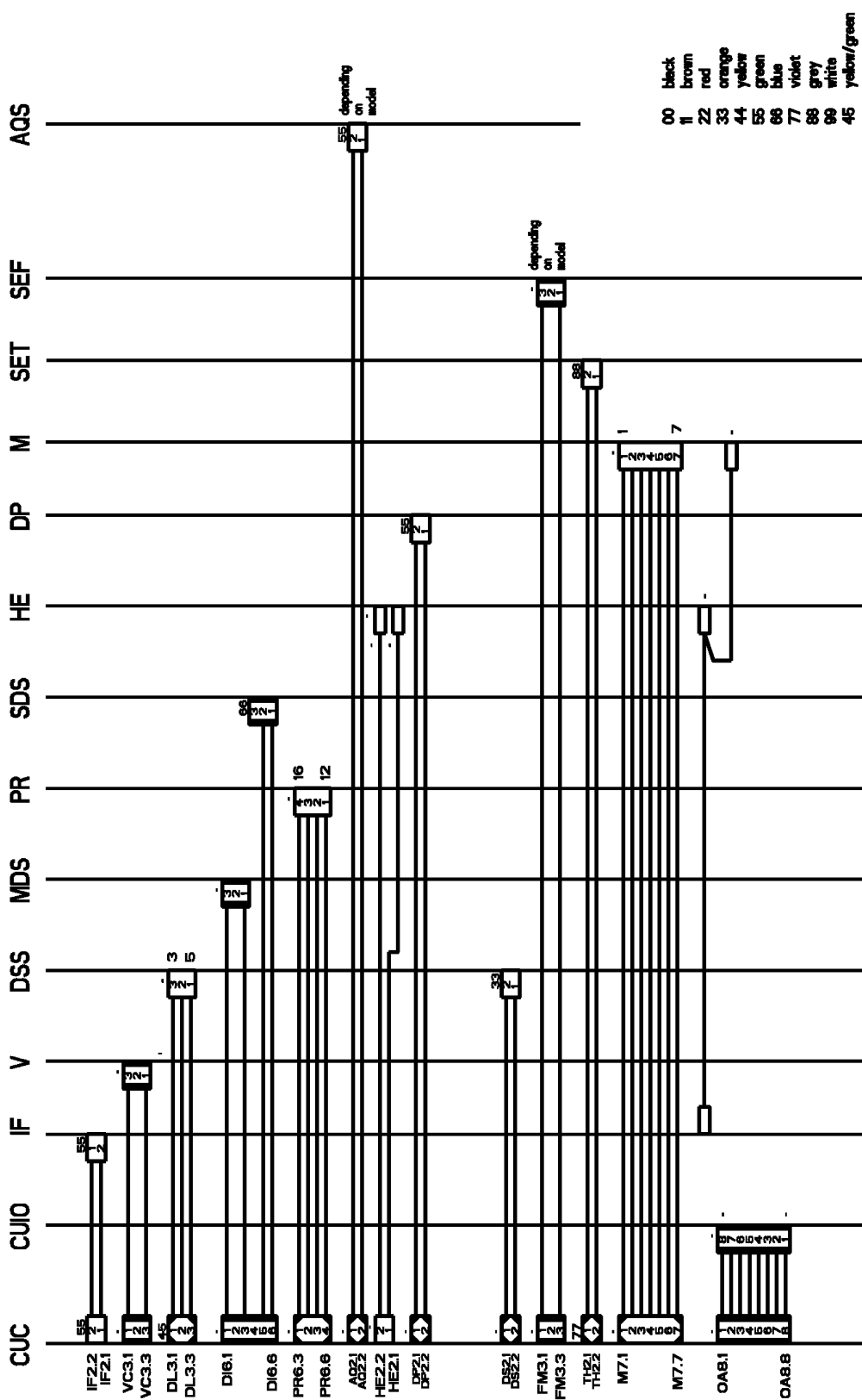
8583 522 29001



## Explosionszeichnung

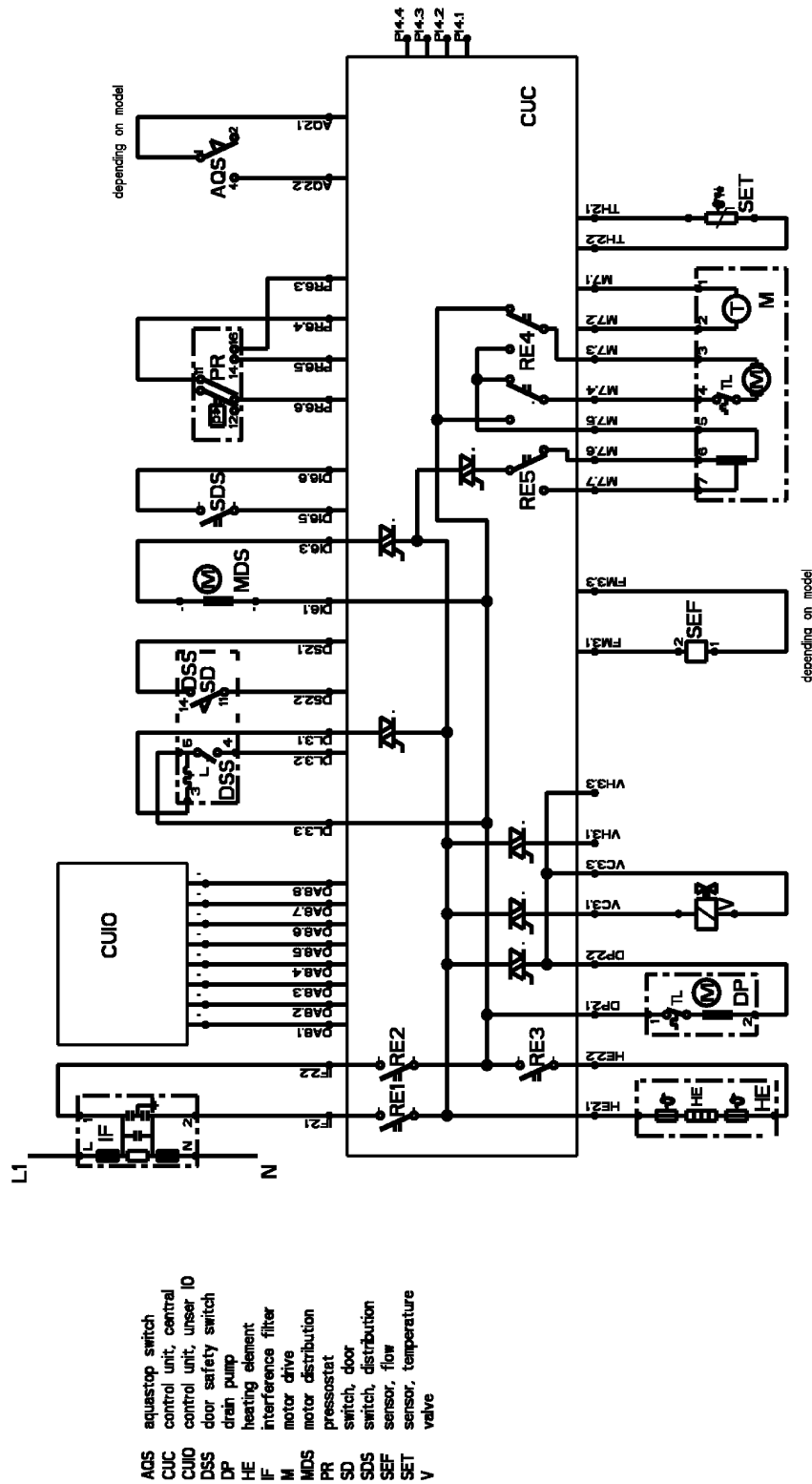


## Anschlußplan



## Stromlaufplan

1 2 3 4 5 6 7 8 9 10 11 12 13 14 15 16 17 18 19 20 21 22 23 24 25 26 27 28 29 30 31 32 33 34 35 36 37 38



4619 712 57951



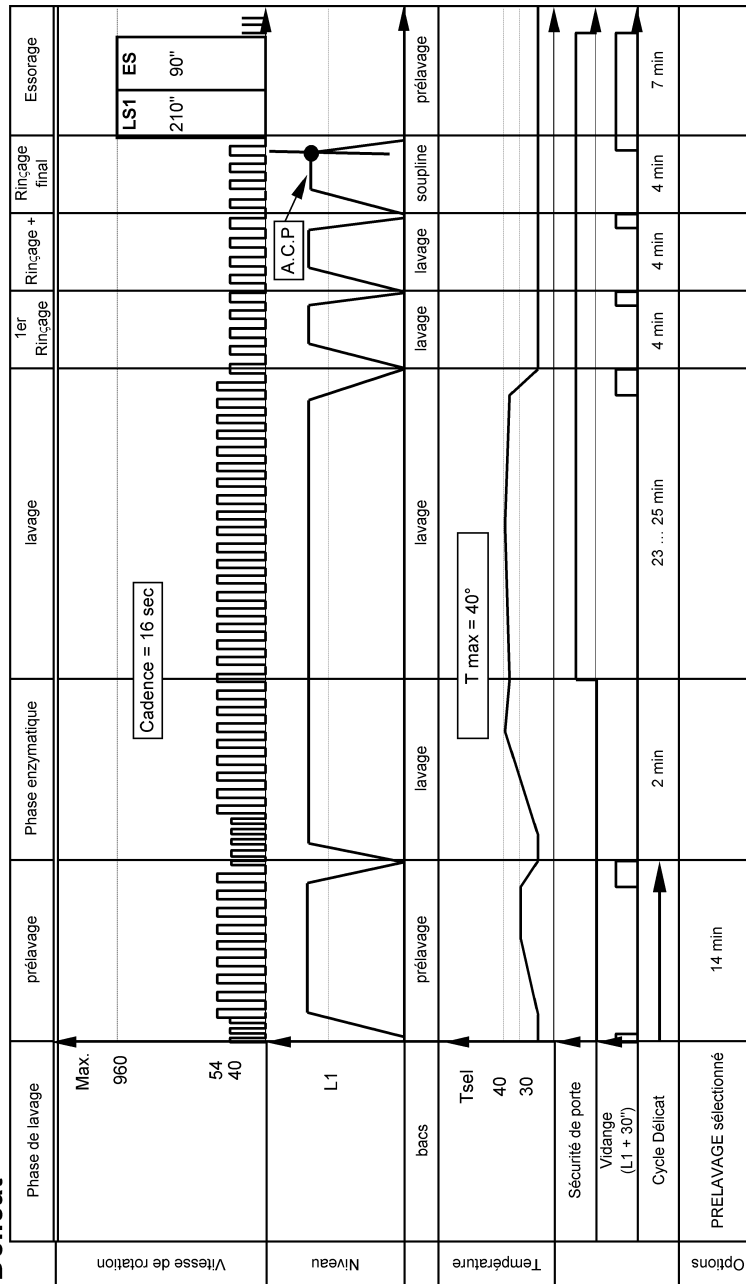




## Programmablaufplan

OMEGA DELTA Chartes de programme Boite à produit: 3 compartiments 4619 712 37701-04

### Délicat



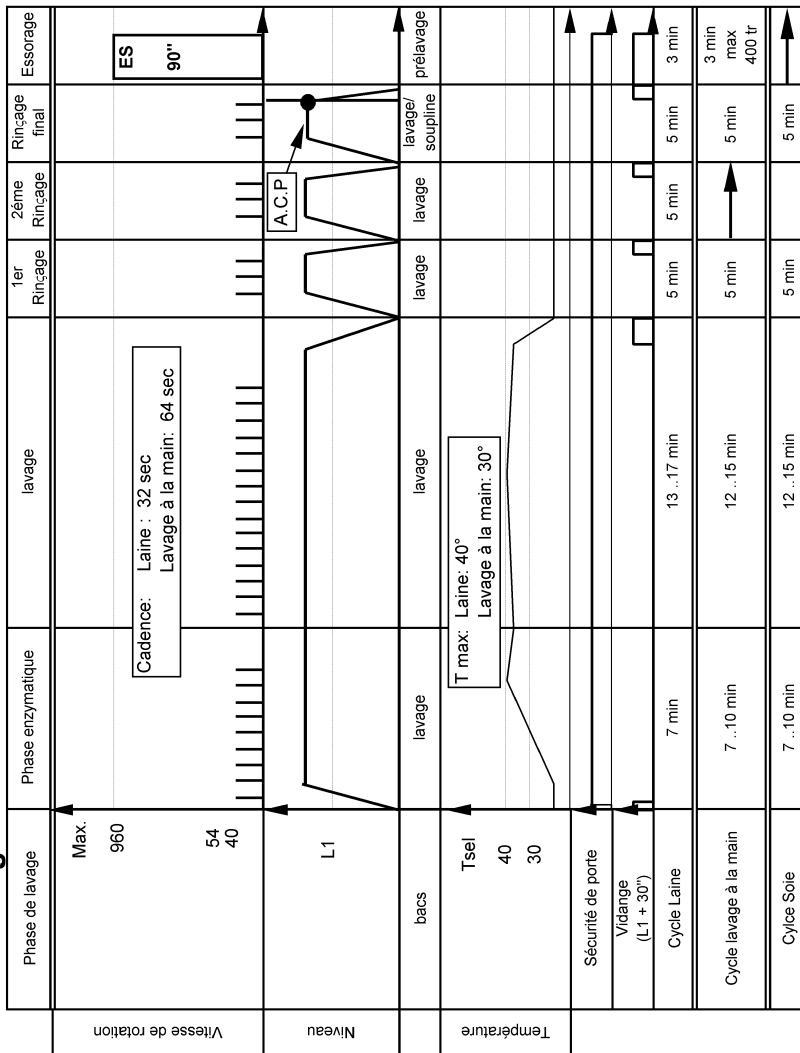
Cadence: Rythme normal: ON = 4 sec / OFF = 12 sec

Rythme lent: ON = 2,5 sec / OFF = 13,5 sec

## Programmablaufplan

OMEGA DELTA Chartes de programme Boite à produit: 3 compartiments 4619 712 37701-04

### Laine / Lavage à la main

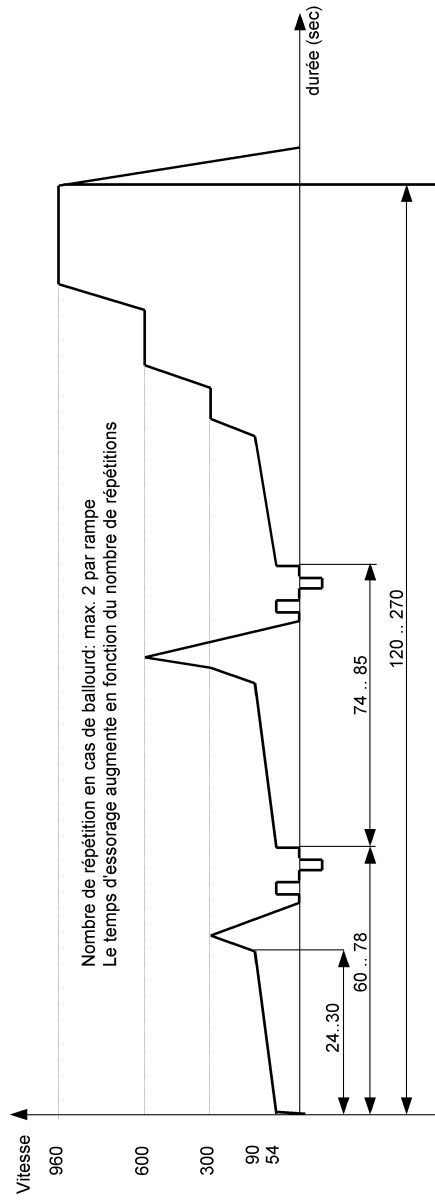




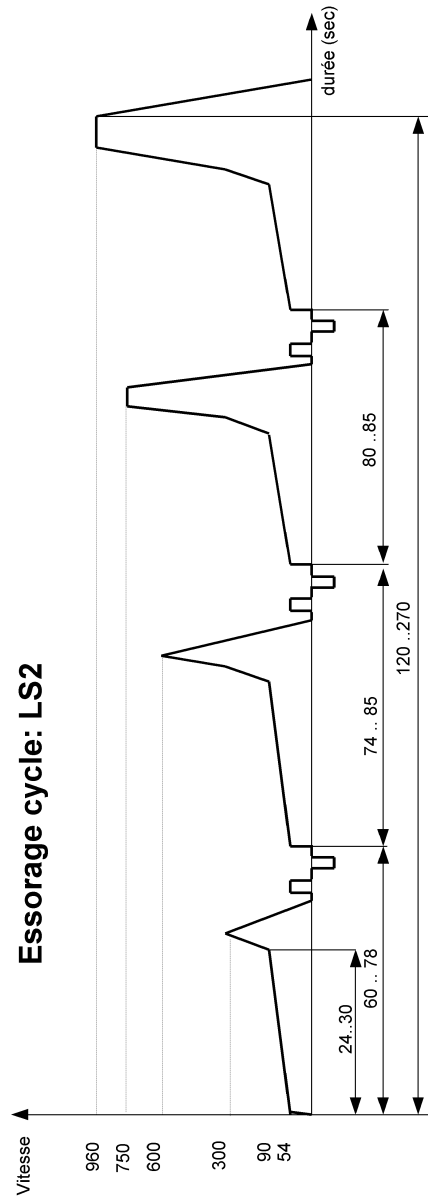
## Programmablaufplan

OMEGA DELTA Chartes de programme Boite à produit: 3 compartiments 4619.712.37701-04

### Essorage cycle: LS1



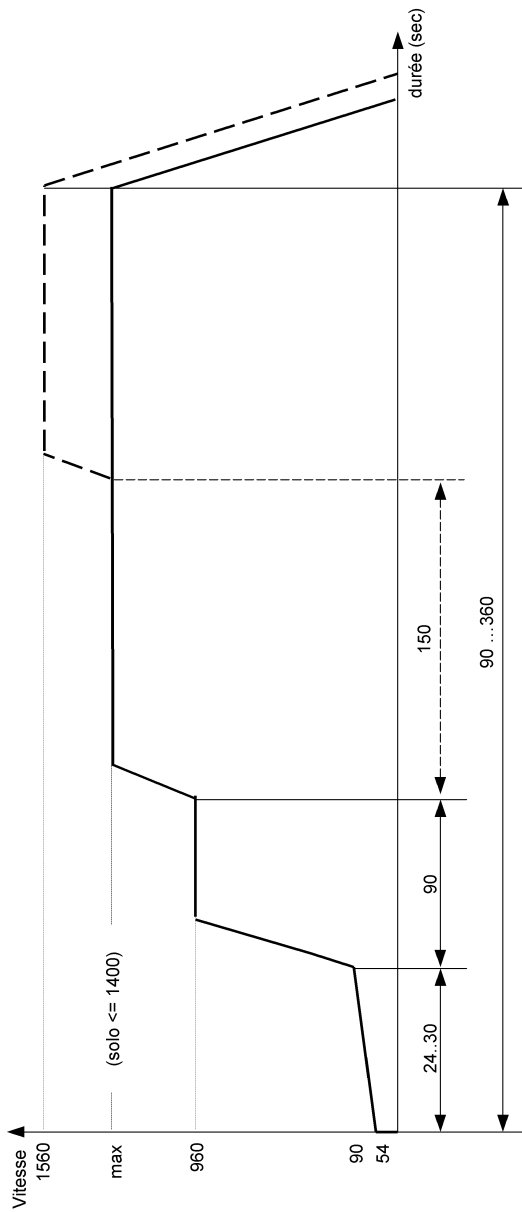
### Essorage cycle: LS2



## Programmablaufplan

OMEGA DELTA Chartes de programme Boite à produit: 3 compartiments 4619 712 37701-04

### Essorage cycle: ES



Nombre de répétition en cas de ballourd:

Nombre de répétition en cas de mousse:

Pour les cycles Laine et lavage à la main il n'y a pas de répétitions.

Le temps d'essorage augmente en fonction du nombre de répétitions.

max. 11

max. 3

## Text /Legende

<b>OMEGA</b>	<b>DELTA</b>	<b>PROGRAMME TEST</b>	4619 712 37701-04
--------------	--------------	-----------------------	-------------------

- 1 → Sélectionner le programme VIDANGE
- 2 → Démarrer le programme test en appuyant sur PRELAVAGE 4 fois en moins de cinq secondes
- 3 → Elements d'indication
- |                                 |                                  |
|---------------------------------|----------------------------------|
| Afficheur du temps restant      | Indique l'évolution du programme |
| Afficheur du température        | Indique l'évolution du programme |
| LED arrivée d'eau               | Clignote                         |
| LED "Start"                     | Activée                          |
| LED de déroulement de programme | Clignote                         |
- 4 → Pour passer au pas suivant, appuyez sur PRELAVAGE 2 fois
- 5 → Pour terminer le programme test, mettre le sélecteur sur 0

### Attention: NE PAS METTRE DE LINGE LORS DU PROG.TEST

Indication Température	Indication Temps restant	FONCTION	DUREE	VERIFICATION	COURSE TAMBOUR
<b>C0</b>	<b>C0</b>	Verrouillage de porte	Jusqu'au verrouillage de porte. Validation de l'A.D.T. validation de l'A.D.T.	Fermeture de la sécurité de porte. Présence du ILS de l'ADT	
<b>C1</b>	<b>C1</b>	Remplissage	N1	Débitmètre	
<b>C2</b>	<b>C2</b>	Alimentation du moteur injecteur eau		Moteur d'injection d'eau	
<b>C3</b>	<b>C3</b>	Remplissage	N1 + 30"		
<b>C4</b>	<b>C4</b>	Rotation	10 ..15"	Moteur	Sens anti-horaire 54 tr/mn
<b>C5</b>	<b>C5</b>	Lavage + chauffage	max. 90°C (50°C) + 1'	Chauffage	Sens anti-horaire 54 tr/mn
<b>C6</b>	<b>C6</b>	Vidange	N1		Sens anti-horaire 54 tr/mn
<b>C7</b>	<b>C7</b>	Rampe	15"	Moteur	Sens horaire 54 - 90 tr/mn
<b>C8</b>	<b>C8</b>	Essorage vitesse max.	240"	Moteur	Sens horaire vitesse max.

#### DETECTION DEFAULT DURANT PROGRAMME TEST POUR L'A4

Si un défaut apparaît:

- 1 Le programme test est arrêté
- 2 Alimentation durant 30" du buzzer
- 3 Les leds de temps restant clignotent
- 4 Le défaut est inidqué par les leds

## Text /Legende

OMEGA		DELTA	PROGRAMME TEST	4619 712 37701-04
Afficheur du temperature	Afficheur du temps restant	DEFAUT DETECT	VERIFIER	
F H	FH	Pas d'entrée d'eau	Robinet / Electrovanne / Débitmètre / Pressostat	
F A	FA	Défaut d'aquastop	Contact aquastop / Pressostat	
F P	FP	Défaut de vidange	Pompe de vidange / Pressostat	
F 5	F5	CTN coupée ou en court-circuit	CTN	
F 6	F6	Défaut sur la tachy = pas de détection de mouvement de moteur	Moteur / Tachymètre	
F 7	F7	Détection de triac en court-circuit	Platine de contrôle / Moteur	
F 8	F8	Défaut sur l'élément chauffant hormis problème de fuse	Elément chauffant / Platine de contrôle	
F 10	F10	Défaut de senseur température (seulement pour chopper)	Platine de contrôle / Moteur	
F 11	F11	Absence d'échange d'information	Platine de contrôle / Platine de contrôle Moteur (chopper)	
F 12	F12	Déclenchement du fuse du thermoplongeur	Elément chauffant / Platine de contrôle	
F 13	F13	Défaut sur le moteur d'injection d'eau	Moteur d'injection d'eau	
F 14	F14	Défaut sur l'EEPROM	Platine de contrôle	
F21	F21	Défaut de communication entre la platine de sélection/affichage et la platine de contrôle (seulement pour BK-VBL, LCD)	Platine de contrôle, platine de sélection/affichage	

Pendant le programme test, tous les composants sont hors tension. Les relais sont ouverts.

Exception: Pendant le défaut d'aquastop et de débordement, la pompe de vidange est alimentée.

L'erreur est annulée si le selecteur de programme est mis en position 0.

## Text /Legende

<b>OMEGA</b>	<b>DELTA</b>	<b>PROGRAMME TEST</b>	4619 712 37701-04
--------------	--------------	-----------------------	-------------------

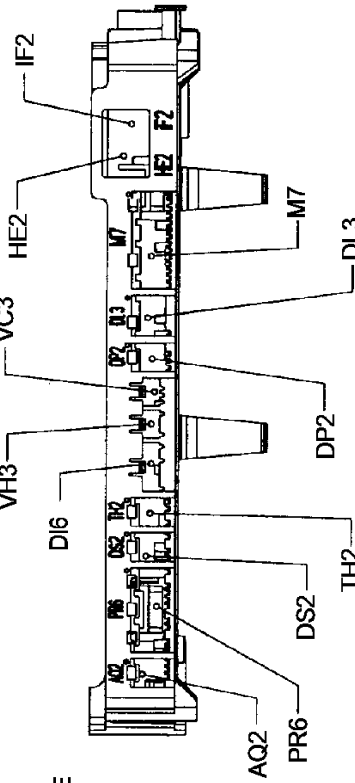
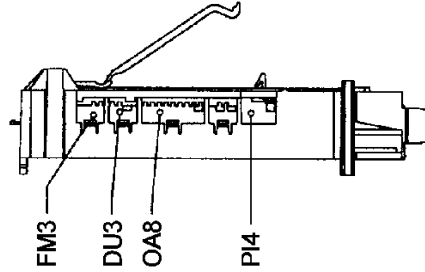
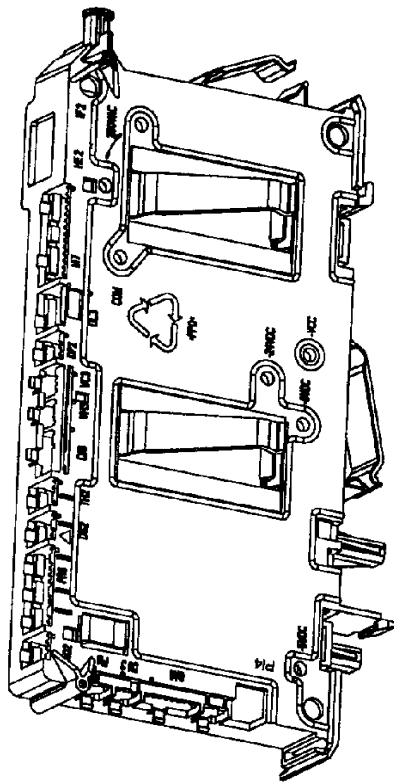
TABLE DES DEFAUTS DETECTES EN COURS DE CYCLE PUR L'A4

DETECTION AU PAS	DESCRIPTION	DETECTE AU BOUT DE	INDICATION
REPLISSAGE	Le débitmètre n'envoie pas d'impulsion au début du cycle	60"	FH
REPLISSAGE	Temps de remplissage pour basculer au niveau N1 8'	8'	FH
TOUS	1 essai. contact AQUASTOP = ON, DPM = 1, attente de 60". 2 essai. contact AQUASTOP = ON, DPM = 1, lancement anomalie.	60"	FA
TOUS	1 essai. contact Débordement = ON, DPM = 1, attente de 60". 2 essai. contact Débordement = ON, DPM = 1, lancement anomalie.	60"	FA
VIDANGE	Temps de vidange pour basculer au niveau NO > 4'	4'	FP
CHAUFFAGE	Valeur de la CTN = 0	10"	F5
CHAUFFAGE	Valeur de la CTN = 36 kOhm	10"	F8
TOUS (excepté en chauffage)	Elément chauffant non connecté	10"	F12
TOUS	Contact relais collé. Elément chauffant à la masse. Défaut détecté après 10.	10'	F6
TOUS	Pas de retour tachymètre. Défaut détecté après 10.	10'	F7
REPLISSAGE	Détection d'un triac en court-circuit. Défaut détecté après 2 essais	5'	F13
TOUS	Pas de retour d'information du moteur d'injection d'eau durant son alimentation	30"	F14
TOUS	Défaut de communication entre la platine de sélection/affichage et la platine de contrôle (seulement pour BK-VBL, LCD)	2'	F21
TOUS	Pas de détection du signal de l'A.D.T. durant le pas CO du programme test (seulement pour chopper)	2'	F11
ESSORAGE	Pas d'échange d'information entre le bouton de sélection et le moteur du microcontrôleur. Si NF = 1. ALORS vidange jusqu'à ce que NF = 0 reset du pas relance du pas. 3 essais maximum.		
ESSORAGE	Si la porte n'est pas verrouillée. Pas d'essorage		
CHAUFFAGE	Si la porte n'est pas verrouillée. Température maxi. = 40 °C		
TOUS	Défaut de senseur température en moteur électrique (seulement pour chopper)	2"	F10

## Text /Legende

### PLATINE DE CONTROLE (TYPE OMEGA)

- AQ2 ANTI-DEBORDEMENT
- OA8 PLATINE DE SELECTION DEPART/  
DEPART DIFFERE
- DS2 VERROUILLAGE DE PORTE
- DP2 POMPE DE VIDANGE
- DU3 A.D.T.
- HE2 THERMOPLONGEUR
- IF2 FILTRE ANTIPARASITES
- M7 MOTEUR 7 POS.
- D16 POUR MOTEUR 6 POS. (Chopper)
- PR6 MOTEUR INJECTEUR  
DISTRIBUTION EAU
- DL3 PRESSOSTAT
- FM3 VERROUILLAGE DE PORTE
- TH2 DEBITMETRE
- VC3 SONDE TEMPERATURE
- VH3 ELECTROVANNE EAU FROIDE
- PI4 ELECTROVANNE EAU CHAUDE
- ENTREE PROGRAMME



les points test pour l'OMEGA 2  
ne sont pas disponibles

4619 712 37701-04