



Service-Information

Kondensation Wäschetrockner AWZ 9813

8575 981 29031

Letzte Änderung: 07.06.2008

Anlagedatum: 07.06.2008

Ersatzteilliste	2
Explosionszeichnung	4
Anschlußplan	6
Stromlaufplan	7
Text /Legende	8

Die vorliegenden Serviceunterlagen sind ausschließlich für technisch qualifizierte Fachkräfte bestimmt, welche mit den entsprechenden einschlägigen Sicherheitsvorschriften vertraut sind.

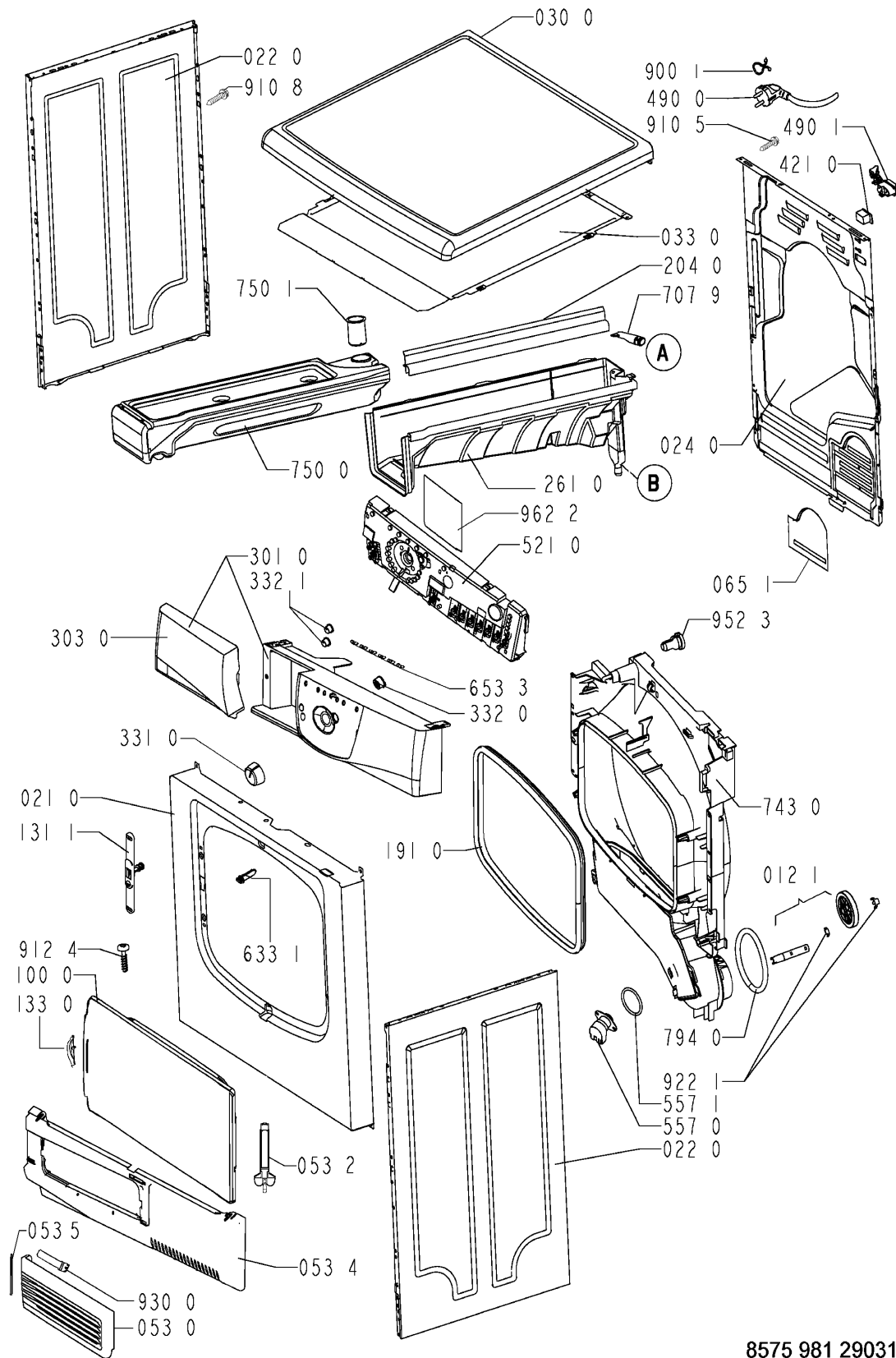
Änderungen vorbehalten

Ersatzteilliste

Pos-Nr.	12NC	Beschreibung
004 0	4812 440 19718	Boden
011 0	4812 500 18054	Fuss
012 0	4812 528 78033	Rolle
012 1	4812 528 98003	Drehstift vorn + Rolle
012 2	4812 520 28068	Drehstift hinten
021 0	4812 440 10819	Front VBL GW
022 0	4812 440 10821	Seitenplatte GW
024 0	4812 440 19708	Rueckwand
030 0	4812 440 11169	Arbeitsplatte CD EBL WH
033 0	4812 310 18582	Kit Abdeckung
053 0	4812 440 11155	Klappe EBL WH
053 2	4812 417 28103	Verschluss Sockelleiste EBL
053 4	4812 440 11171	Sockelblende EBL WH
053 5	4812 417 28102	Achse f.Klappe EBL
065 1	4812 325 18009	Isolation Rückwand
100 0	4812 440 11154	Tuer CD WH EBL
131 1	4812 271 38463	Tuerverriegel. System GW
133 0	4812 452 14629	Handgriff Tuer + Haken WH EBL
133 2	4812 417 28056	Verschluss Taschensieb
191 0	4812 466 68607	Tuerdichtung
204 0	4812 466 38014	Schutz Beruehrung
220 0	4812 418 18199	Trommel lackiert
223 0	4812 418 89017	Mitnehmer GW
261 0	4812 418 79821	Einschubgeh. f.Wasserbeh.
271 0	4812 358 18164	Riemen, Antrieb H7 CD RO
273 0	4812 358 18055	Spannrolle
275 0	4812 492 68129	Feder
291 0	4812 466 68561	Dichtung vorn
291 2	4812 466 68837	Dichtung hinten
301 0	4812 452 15057	Schalterleiste + Griff Schublade
303 0	4812 498 18649	Griff Schublade
331 0	4812 412 59071	Knopf Timer EBL
332 0	4812 513 18151	Taste Start EBL
332 1	4812 410 29252	Taste Opt. EBL weiss
401 0	4812 361 18291	Motor inkl. Luefterrad
401 1	4812 401 18421	Klemme Motor
420 0	4812 121 18144	Kondensator 10 mF
421 0	4812 121 18158	Entstoerfilter
430 0	4812 360 58212	Laugenpumpe kpl.
443 0	4812 361 18292	Geblaese Rad
443 1	4812 310 18991	Luefterrad KIT
443 2	4812 290 88066	Klemme Luefterrad
456 0	4812 310 18627	Heizelement Kit 2200W
490 0	4812 321 18042	Anschlusskabel 3m
490 0	4812 321 18044	Netzkabel o.Stecker 5m 4x1
490 1	4812 321 28367	Zugentlastung
492 1	4812 401 18195	Klammer f.Erdung
521 0	4812 214 79454	Steuerung (CB) ALPHA EC
557 0	4812 282 08008	Thermostat Auslauf
557 1	4812 282 98005	Dichtung Thermostat

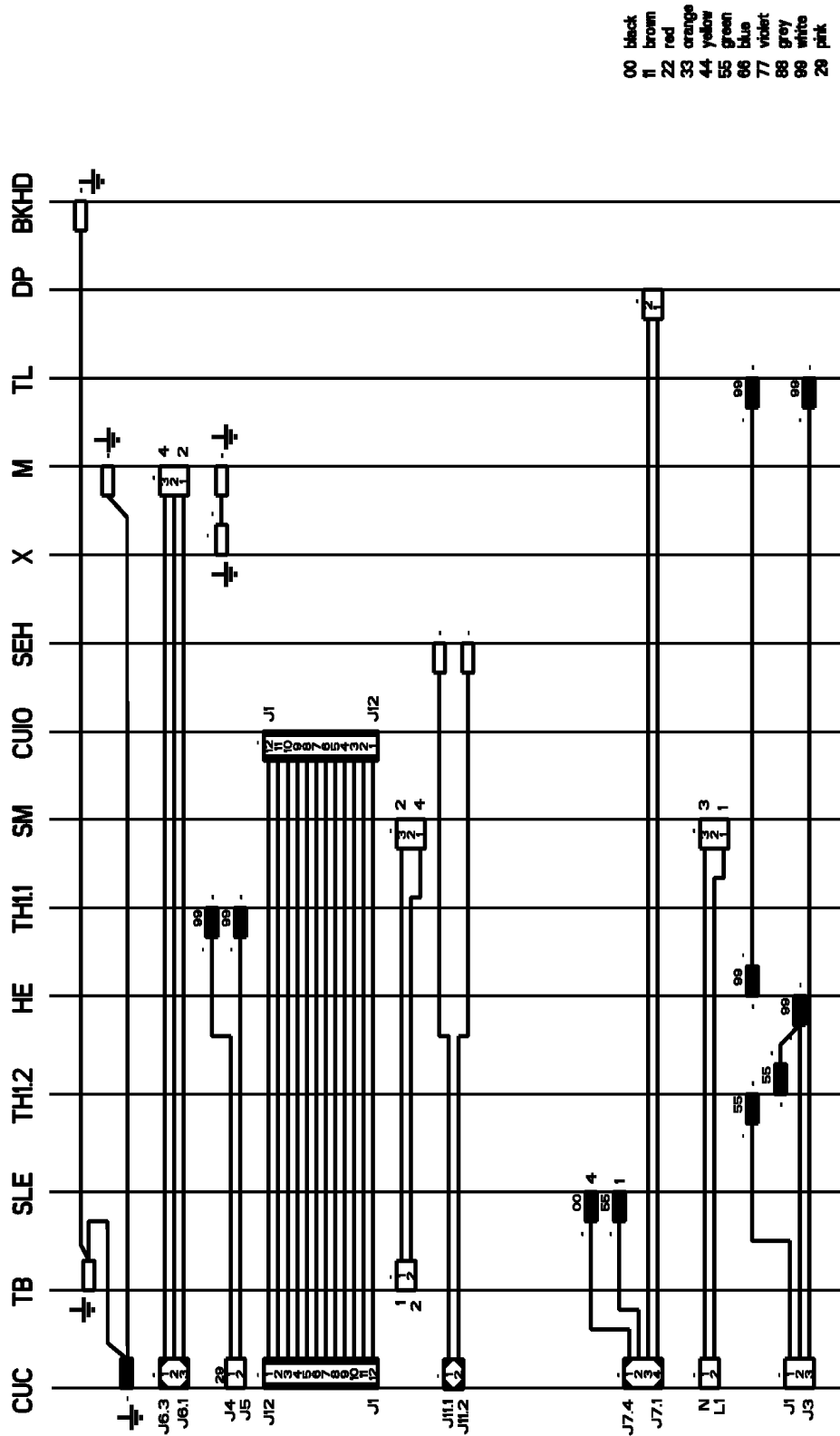
Pos-Nr.	12NC	Beschreibung
564 0	4812 259 28681	Thermostat Kit
631 0	4812 271 38396	Mikroschalter f. Pumpe/Riemen
631 1	4812 360 18476	Schwimmer
631 2	4812 360 58093	O-Ring Schwimmer
633 1	4812 276 18422	Stift Start Reset GW
653 3	4812 134 48324	Lichttraeger ALPHA WH
692 0	4812 210 58055	Halterung Sensor
692 1	4812 278 58001	Sensor
707 9	4812 530 48165	Rohr Einlauf
740 0	4812 511 48243	Waermetauscher H4
741 0	4812 440 08035	Geblaese Kaltluft
741 1	4812 530 48244	Abdeckung Gebläsegehäuse
743 0	4812 530 48912	Luftführung ohne Loch
743 1	4812 530 48164	Luftkanal lackiert
743 3	4812 530 48923	Abdeckung Gebläse
743 4	4812 464 48122	Abdeckplatte
743 8	4812 466 88519	Dichtung f. Gebläse
750 0	4812 418 79823	Wasserbehälter Kondenswasser 4,3l
750 1	4812 530 28856	Wasserführung
751 1	4812 418 88044	Ablaufschacht
751 2	4812 401 18472	Klemme Ablaufschacht
751 3	4812 271 18014	Abdeckung Wasserweiche
761 0	4812 480 58322	Filter
781 0	4812 530 28243	Ablaufschlauch extern 1,5 m
783 0	4812 530 08003	Schlauch inflow
783 1	4812 530 08009	Schlauch reflow lang
783 2	4812 530 08001	Schlauch Pumpe
794 0	4812 466 88523	Dichtung Abluft, unten
794 1	4812 466 28108	Dichtung Heizungskanal
794 2	4812 466 98935	Dichtmanschette Heizungshalterung
794 3	4812 466 98937	Dichtmanschette
794 4	4812 466 88521	Dichtung Filter
900 1	4812 290 88053	Klammer
902 2	4812 256 38004	Halter Heizung
903 0	4812 532 28028	Clip Kabel
903 1	4812 401 18228	Befestigung
910 1	4812 502 48347	Blechschraube 3,5x14
910 5	4819 502 38265	Schraube VAB 4,5x20
910 8	4812 502 48348	Schraube ST 4,2x11
912 4	4812 502 48015	Schraube 4,0x16-TORX
922 0	4812 532 58005	Sicherungsring
922 1	4812 532 58007	Sicherungsring
930 0	4812 492 98039	Feder f.Klappe
950 0	4812 466 48101	Filzstreifen Boden Gruppe
950 1	4812 466 88517	Dichtung Wassertank
952 3	4812 466 88522	Dichtung Sensor
962 0	4812 466 38012	Schutz Motor
962 2	4812 466 38056	Folie Aluminium Anzeige Elektr.

Explosionszeichnung



8575 981 29031

Anschlußplan

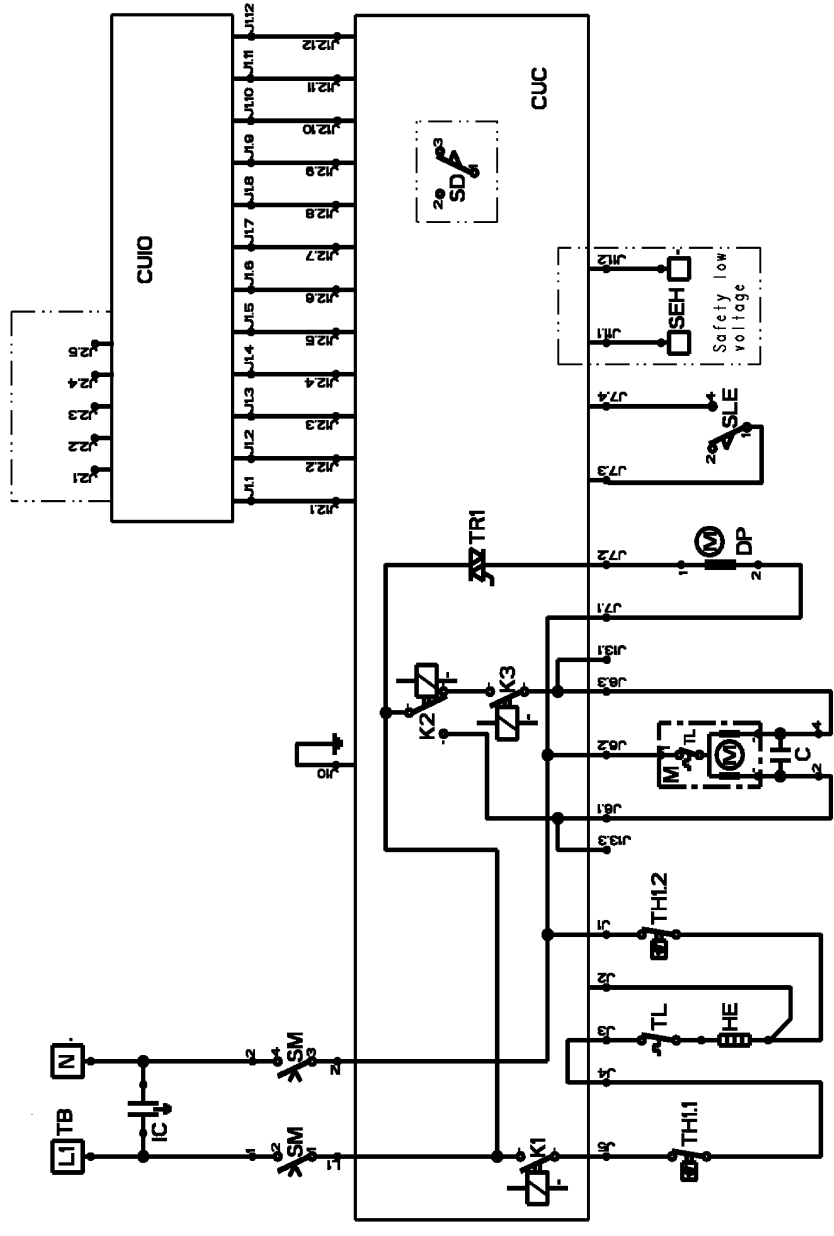


00 black
11 brown
22 red
33 orange
44 yellow
55 green
66 blue
77 violet
88 grey
99 white
29 pink

4619 732 01671

Stromlaufplan

1 2 3 4 5 6 7 8 9 10 11 12 13 14 15 16 17 18 19 20 21 22 23 24 25 26 27 28 29 30 31 32 33 34 35 36 37 38



- BK-ID bulkhead
- C capacitor
- CU1 control unit, central
- CU2 control unit, display
- DP pump
- HE heating element
- IC interference capacitor
- M motor, drive
- SD switch, door
- SEH sensor, humidity
- SLE switch, level
- SM switch, mains
- TB terminal block
- TH1 thermostat fix (drum outlet)
- TH2 thermostat fix (fluff filter)
- TL temp. limiter

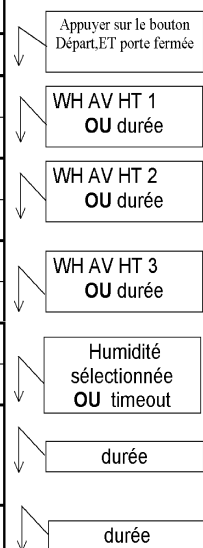
4619 732 01671

Text /Legende

Programme test WH AV (Whirlpool air ventilé)

Séquences de programmes	Options agissant sur le déroulement de programmes	Cadences	Cycle de chauffage					Mesure d'humidité	Durée
			Coton	Synthétiques	Temps de séchage	Fraicheur			
Sélection	-	off	off	off	off	off	off	-	
Séchage I	Délicat	rev	100%	100%	75%		on	RH=HT1 ou t ₁	
	Normal	rev	100%	100%	100%	∩	on	RH=HT1 ou t ₁	
Séchage II	Délicat	rev	90%	90%	∩	-	on	RH=HT2 ou timeout	
	Normal	rev	100%	100%	90%	∩	on	RH=HT2 ou timeout	
Séchage III	Délicat	rev	75%	75%	∩	-	on	RH=HT3 ou timeout	
	Normal	rev	90%	90%	∩	∩	on	RH=HT3 ou timeout	
Séchage IV	Délicat	rev	75%	75%	∩	-	on	RH=target ou timeout	
	Normal	rev	75%	75%	∩	∩	on	RH=target ou timeout	
Refroidissement	-	rev	off	off	off	off	off	t _{cd}	
Anti-froissage	-	rev-ac	off	off	off	off	off	t _{fac}	
Fin séchage	-	off	off	off	off	off	off		

Conditions pour passer à la phase suivante



Taux d'humidité	
HT1	RH=22 %
HT2	RH=22 %
HT3	RH=15 %
Humidité sélectionnée	RH= suivant programme sélectionné

Cycles d'inversion	Arrêt (sec)	Sens horaire (sec)	Arrêt (sec)	Sens anti-horaire (sec)
rev	2	80	2	6
rev-ac	2	80	2	6

Durée	
t ₁	60 min Coton / 20 min Synthétiques
timeout	60 min
t _{cd}	6 min
t _{fac}	60 min

Cycles de chauffage	Élément chauffant alimenté	Élément chauffant non alimenté
100%	180 sec	0 sec
90%	162 sec	18 sec
75%	136 sec	44 sec

4619 712 65851-WH

Text /Legende

Programme test (Whirlpool condensateur avec réservoir en haut ou en bas)

Séquences de programmes	Options agissant sur le déroulement de programmes	Cadences	Cycle de chauffage					Mesure d'humidité	Durée	Conditions pour passer à la phase suivante
			Coton	Synthétiques	Temps de séchage	Fraîcheur				
Sélection	-	off	off	off	off	off	off	-	Appuyer sur le bouton Départ, ET porte fermée	
Séchage I	Délicat	rev	100%	100%	78%		on	RH=HT1 ou t ₁	WH AV HT 1 OU durée	
	Normal	rev	100%	100%	100%	⇓	on	RH=HT1 ou t ₁		
Séchage II	Délicat	rev	90%	90%	⇓	-	on	RH=HT2 ou timeout	WH AV HT 2 OU timeout	
	Normal	rev	100%	100%	90%	⇓	on	RH=HT2 ou timeout		
Séchage III	Délicat	rev	78%	78%	⇓	-	on	RH=HT3 ou timeout	WH AV HT 3 OU timeout	
	Normal	rev	90%	83%	⇓	⇓	on	RH=HT3 ou timeout		
Séchage IV	Délicat	rev	67%	67%	⇓	-	on	RH=target ou timeout	Humidité sélectionnée OU timeout	
	Normal	rev	78%	67%	⇓	⇓	on	RH=target ou timeout		
Refroidissement	-	rev	off	off	off	off	off	t _{cd}	durée	
Anti-froissage	-	rev-ac	off	off	off	off	off	t _{ac}	durée	
Fin séchage	-	off	off	off	off	off	off			

Objectifs Taux d'humidité	
HT1	RH=22 %
HT2	RH=22 %
Sélection d'humidité	RH= suivant programme sélectionné

Cycles d'inversion	Arrêt (sec)	Sens horaire (sec)	Arrêt (sec)	Sens anti-horaire (sec)
rev	2	80	2	6
rev-ac	2	80	2	6

Durée	
t ₁	60 min Cotton / 20 min Easy Care
timeout	60 min
t _{cd}	12 min, 9 min pour programme différé de 20 min
t _{ac}	60 min

Cyles de chauffage	Élément chauffant alimenté	Élément chauffant non alimenté
100%	180 sec	0 sec
90%	162 sec	18 sec
83%	150 sec	30 sec
78%	140 sec	40 sec
67%	121 sec	59 sec

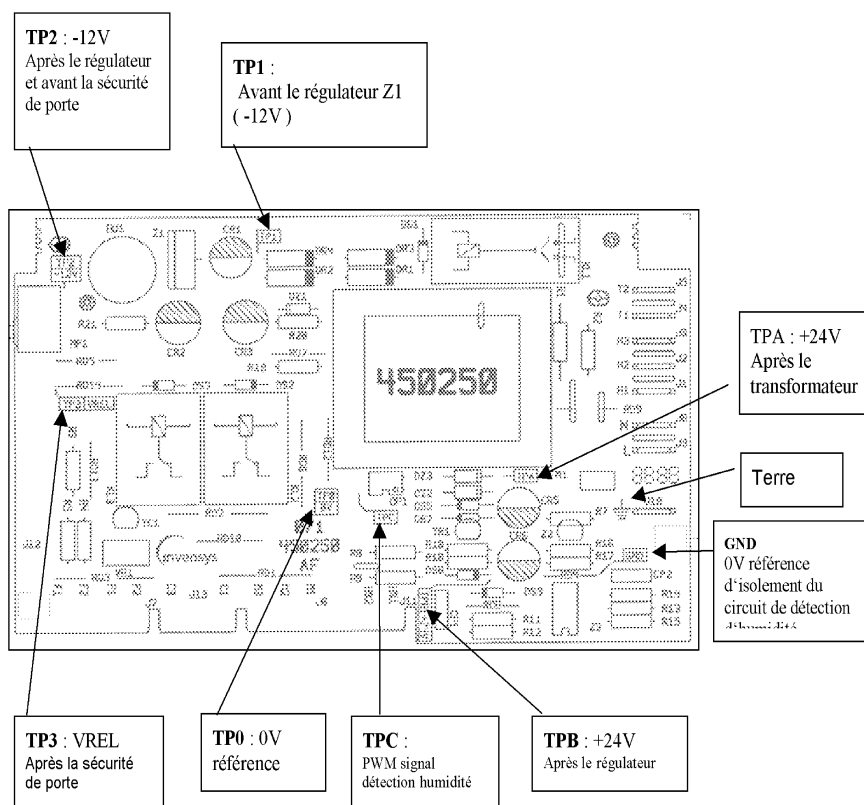
4619 712 65851-WH

Text /Legende

Points test sur la platine de contrôle

Whirlpool Alphontronic

WH AV (Airventilé) WH CD WCT et WH CD WCB (Condenseur)



Test de tensions:

- TP0: référence de -12V circuit (RD6)
- TP1: -12V après le transformateur, non régulé (DR4)
- TP2: -12V régulé (MP1)
- TP3: -12V régulé si porte fermée (RD14)
-1,1V si porte ouverte
- GND: référence d'isolement du circuit de détection d'humidité (RD4)
- TPA: +24V après le transformateur, non régulé (DZ3)
- TPB: +24V régulé (DS8)
- TPC: PWM signal émis par le senseur d'humidité (OP1)

WH = Whirlpool, CD = Condensateur, AV = Air ventilé,
WCT = réservoir en haut, WCB = Réservoir en bas

4619 712 65851-WH

Text /Legende

Programme test

Ce programme test séquentiel permet d'accéder rapidement à une séquence du cycle pour vérifier diverses fonctions sans dépendre d'un cycle de séchage normal.

Lancement du programme test

- a) Fermer la porte ou basculer la sécurité de porte
- b) Tourner le sélecteur sur la position **"FRAICHEUR"**
- c) Appuyer trois fois sur l'option „DELICAT“ en moins de 6 secondes. Si accidentellement, il y a plus de trois impulsions, cela n'a aucune influence négative.

Si les séquences a → c sont correctes : Le mode test affichage apparaît (cf. Mode test Affichage) et l'étape 1 du programme test est réalisé.

Pour avancer à la séquence suivante

Appuyer sur l'option 2 : „SONNERIE“

Pour quitter le programme test

- appuyer sur le bouton départ
OU
- Débrancher l'appareil pour un temps de 40 sec.
OU
- Ouvrir la porte
OU
- Tourner le sélecteur de programme
OU

Attendre la dernière étape du programme test et appuyer sur l'option 2 „Sonnerie“

Mode test AFFICHAGE

Quand le programme test a commencé :

LEDs:	Behaviour:
Séquence d'alimentation des LEDs (PS2...PS5)	Se reporter aux indications données dans la charte d'alimentation des leds
Sonnerie	Émission de bips lors de la sélection de l'option 1 („DELICAT“)

4619 712 65851-WH

Text /Legende

Indication

Indication	Séquences du programme test								
	Phase 1>>	Phase 2>>	Phase 3>>	Phase 4>>	Phase 5>>	Phase 6>>	Phase 7>>	Phase 8>>	Phase 9
LED PS2 (Protection séchage)	ON	OFF	OFF	OFF	ON	ON	ON	ON	ON
LED PS3 (Séchage)	ON	ON	OFF	OFF	ON	OFF	OFF	ON	ON
LED PS4 (Fin)	ON	OFF	ON	OFF	OFF	ON	OFF	ON	OFF
LED PS5 (Anti-froissage)	ON	OFF	OFF	ON	OFF	OFF	ON	OFF	ON

Programme Test

Le programme test travaille de façon séquentielle, ce qui signifie que le passage d'une séquence à une autre se fait par impulsion sur l'option „SONNERIE“.

Prog.test Phase n°	Test	Description	
Phase 1**	Programme test usine 1	Moteur court rev-x Élément chauffant chauffage x Test affichage et sélection actif Test d'humidité/flotteur : actif	Lancement programme Test Appuyer sur l'option OPT2
Phase 2**	Programme test usine 2	Moteur rev y Élément chauffant chauffage y Test affichage et sélection **: actif Test d'humidité /flotteur **: actif	Appuyer sur l'option OPT2
Phase 3	Pompe et contact flotteur	WH CD WCT: 1) Remplir d'eau le réservoir jusqu'au basculement du flotteur 2) La led „réservoir plein“, s'allume et la pompe est alimentée WH CD WCB: 1) Sortir le récupérateur d'eau 2) La led „réservoir plein“ s'allume. WH AV: Passer cette séquence	Appuyer sur l'option OPT2
Phase 4	Moteur sens anti-horaire	Moteur sens anti-horaire Élément chauffant non alimenté	Appuyer sur l'option OPT2
Phase 5	Moteur sens horaire	Moteur: sens horaire Élément chauffant non alimenté	Appuyer sur l'option OPT2
Phase 6	Élément chauffant pleine puissance	Élément chauffant alimenté à 100% Moteur sens horaire	Appuyer sur l'option OPT2
Phase 7	Élément chauffant puissance réduite	Élément chauffant alimenté à 78% Moteur : sens horaire	Appuyer sur l'option OPT2
Phase 8**	Sondes d'humidité	Voir page suivante	Appuyer sur l'option OPT2
Phase 9	Affichage code erreur	Dernière erreur / affichage code défaut	Appuyer sur l'option OPT2
SORTIE	Sortie du programme test	Sélectionner un programme	

**Description see below

4619 712 65851-WH

Text /Legende

Chauffage et cycle d'inversion pour le programme test usine 1 (Séquence 1):

Type sèche-linge	chauffage chauff-x		Moteur rev-x			
	ON	OFF	Sens horaire	OFF	Sens anti-horaire	OFF
Condenseur	12 sec	0 sec	4 sec	2 sec	4 sec	2 sec
Air ventilé	11 sec	0 sec	3 sec	2 sec	4 sec	2 sec

Chauffage et cycle d'inversion pour le programme test usine 2 (Séquence 2):

Type sèche-linge	Chauffage chauff-y		Moteur rev-y			
	ON	OFF	Sens horaire ON	OFF	Sens anti horaire ON	OFF
Condenseur	26 sec	0 sec	10 sec	3 sec	10 sec	3 sec
Air ventilé	21 sec	0 sec	10 sec	3 sec	5 sec	3 sec

Test de mesure d'humidité

- Temps : - pas de délai
- Description: - Ce test est actif durant les phases 1 +2 et 8
- Un banc de résistances doit être connecté aux sondes d'humidité
 - la porte doit être fermée ou la sécurité de porte basculée (pour l'alimentation en 24 V de la platine de contrôle)
 - les LEDs indiquent le taux d'humidité détecté comme indiqué dans la table ci-dessous

Resistances	LED „DELICAT“	LED „ENTRETIEN FILTRE“
250 kOhm	ON	OFF
1130 kOhm	ON	ON
3700 kOhm	OFF	ON
Circuit ouvert	OFF	ON

Le test affichage et bouton

- Description: - Ce test est actif durant toutes les séquences du programme test
- Une impulsion sur les boutons d'options fait clignoter la led associée (sauf pour l'option „DELICAT“ associée au test d'humidité)

4619 712 65851-WH