



Service Manual

SECHE-LINGE

A CONDENSATION

AWZ 8217

MODELE	AWZ 8217	
VERSION	8575 821 29070	Page
	DONNEES TECHNIQUES	2 - 3
	LISTE DE PIECES	4
	VUE ECLATEE	5 - 6
	SCHEMA DE CABLAGE	7
	SCHEMA DE PRINCIPE	8
	TEXTE/LEGENDE	9 - 10
	FAMILLE	TINY/ DOMINO



R o H S

DONNEES TECHNIQUES**Dimensions**

Hauteur	85	cm
Largeur	59,5	cm
Profondeur	60	cm

Poids

Brut	42	kg
Net	40	kg

Température environnante

Température pièce:		
- Max.	35	°C
- Min.	5	°C

Taux d'humidité ambiant

Taux max d'humidité	95	%
---------------------	----	---

Alimentation

Tension	230	V
Fréquence	50	Hz
Puissance	2,19	kW
Fusible	10	A

Tambour

Volume	112	l
Vitesse de rotation (à vide)	57 ± 2	tr/min

Flux d'air

Séchage	200 +10/ -30	m ³ /h
Refroidissement	180 +10/ -30	m ³ /h

Capacité de séchage

Coton	6,0	kg
Synthétique	2,5	kg

Evacuation de l'eau condensée

Tuyau de descente directe		
Réservoir	3.8	l

Evacuation de l'eau condensée

Possibilité	Utilisation d'un tuyau optionnel relié a une vidage extérieure	
Diamètre intérieur	8 - 10	mm
Longueur max. admissible	2,5	m
Hauteur max. de la vidange	1,0	m
Code service	4812 530 28243	
Longueur du tuyau	1,5	m

COMPOSANTS ELECTRIQUES**Élément chauffant**

Type	IRCA HAVOA462001	
Tension nominale	230 +10%/ -15% V	
Puissance nominale	1900	W ± 5%
Résistances ohmiques (20 °C ± 5%)	24,66	Ω

THERMOSTATS**Sonde de température (CTN) de sortie**

	Inclus dans l'élément chauffant	
Type	ELTH 279/0081	

Caratéristiques de la sonde:

0 °C	34,6	kΩ
25 °C	11,5	kΩ
60 °C	3,3	kΩ
70 °C	2,4	kΩ
95 °C	1,2	kΩ
100 °C	1,0	kΩ
110 °C	0,8	kΩ
130 °C	0,5	kΩ
180 °C	0,2	kΩ

Thermostat de Sécurité TL

Enclenché	< -35	°C
Déclenché	260	°C ± 10K

Module de contrôle, bouteille en haut

Type	TINY/DOMINO HE INVENSYS	
Tension nominale	230 +10%/ -15% V	
Fréquence	50/60	Hz
Courant nominal:		
Pour le moteur	max ≤10	A
Pour le chauffage	max ≤16	A
Pompe	max ≤1	A
Température		
- De fonctionnement	0 à 85	°C
- De stockage	-25 à 85	°C

DONNEES TECHNIQUES**Module de contrôle d'humidité**

Type	INVENSYS
Tension nominale	24 V

Moteur

Type	1-phase asynchrone	
Tension	230 +10%/ -15% V	
Fréquence	50 ± 3	Hz
Puissance	285	W ± 7%
Enroulements:		
- Principal (2 - 3)	18,8	$\Omega \pm 7\%$
- Auxilliare (2 - 1)	18	$\Omega \pm 7\%$
Vitesse pour 5 kg de charge et 70 % d'humidité	2700	tr/min
condensateur	10	$\mu F \pm 7\%$

Filtre antiparasites

Type	ISKRA KPB 7325
Tension max.	275 V
Capacité	100 nF X1 + 2 x 15 nF Y2 +1M Ω

ou

Filtre antiparasites

Type	Eichhoff BV 16250/119
Tension max.	250 V
Capacité	100 nF X1 + 2 x 15 nF Y2 +1M Ω

Interrupteur de pompe

Type	Cherry D4F9 - VGAA
	Unipolaire
Système de contact	à bascules
Tension	230 +10%/ -15% V
Fréquence	50/60 Hz
Intensité	16 A

Interrupteur de porte (SD)

Tension nominale	12 V
Courant nominal	50 mA

Affichage

Type	TINY/DOMINO
Nombre de leds	9
Sélecteur de programme	16 positions

Touches + voyant

Départ	SST
Délicat	SG
Sonnerie	SBU

Classe d'efficacité

Classe efficacité	C	
Consommation énergétique	3,84	kWh
Capacité	6	kg
Niveau sonore séchage	67	db

LISTE DE PIECES

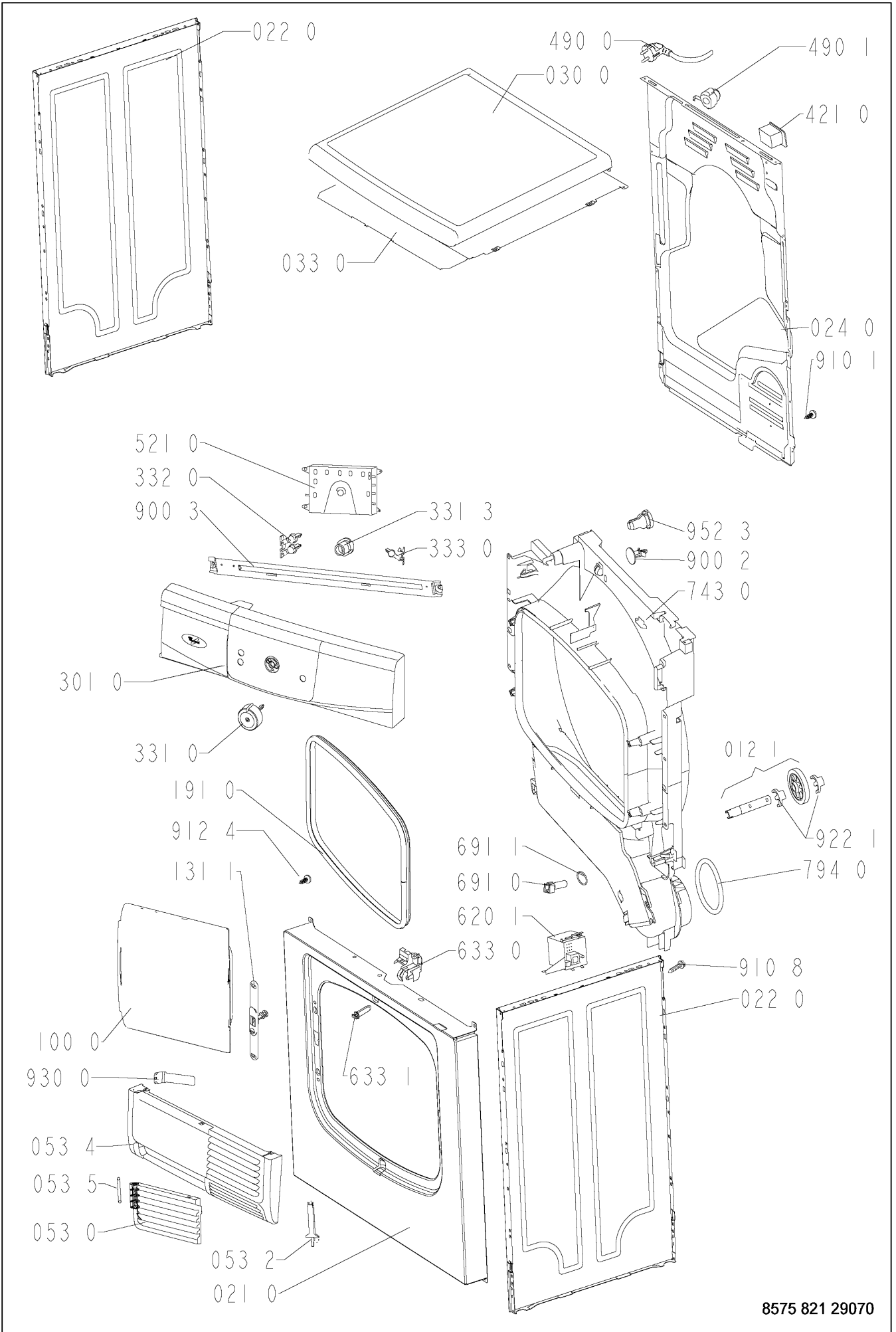
Model
Service No.
Version

AWZ 8217
857582129070
857582129070

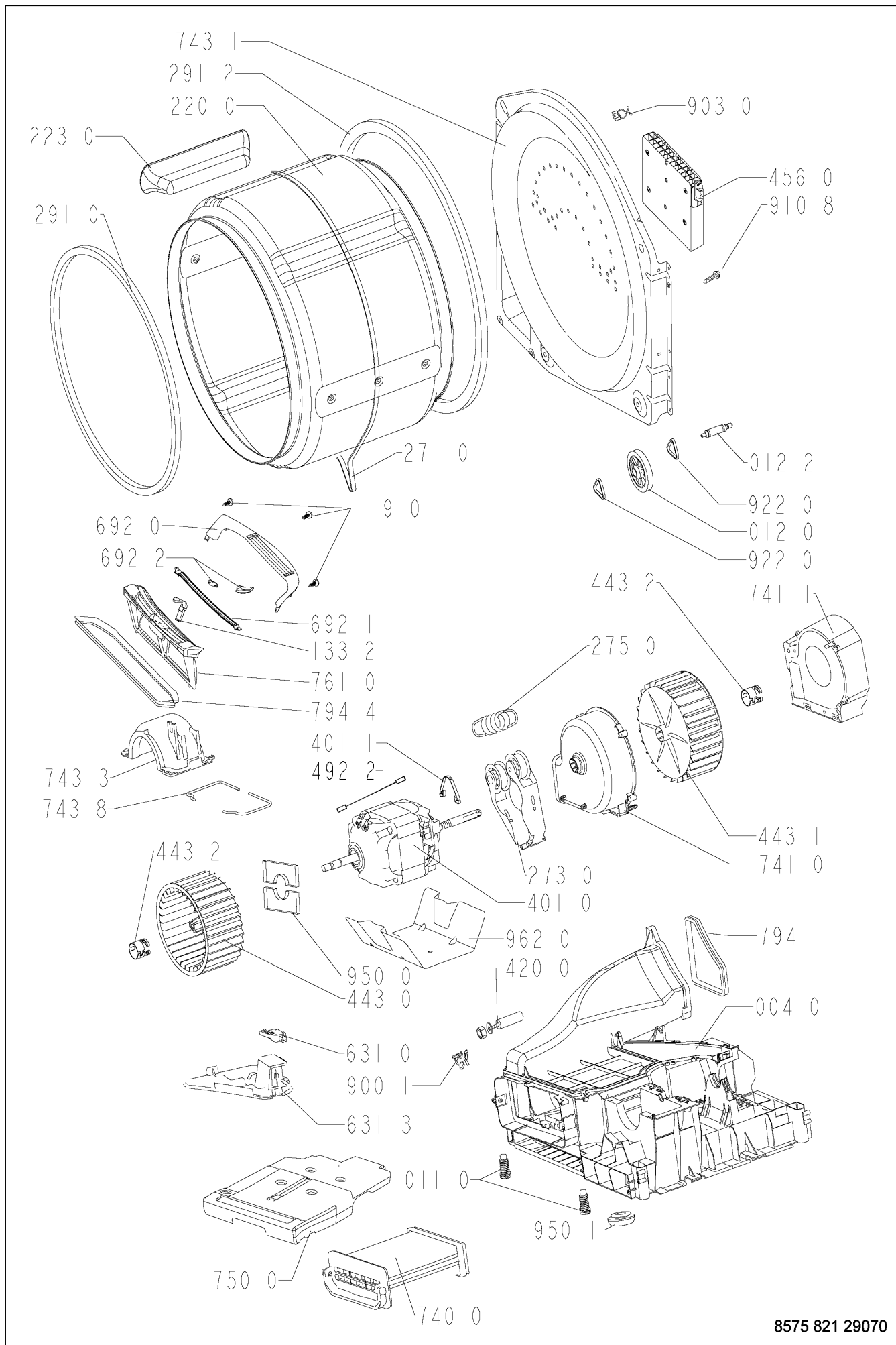
Pos. No.	Code 12NC	Description
004 0	4812 440 11701	FOND CD
011 0	4812 500 18054	PIED REGLABLE
012 0	4812 528 78033	GALET TAMBOUR
012 1	4812 528 98003	AXE LONG AV.+ GALET TAMBOUR
012 2	4812 520 28188	AXE COURT AR. GALET TAMBOUR
021 0	4812 440 10819	FACADE VBL GW
022 0	4812 440 10821	PANNEAU LATERAL GW
024 0	4812 440 11569	PANNEAU ARRIERE CD
030 0	4812 440 11504	TABLE TOP
033 0	4812 310 18582	KIT TOP ENCASTREMENT(OPTION)
053 0	4812 440 11155	PORTILLON EBL WH
053 2	4812 417 28103	SERRURE PRILLON COND. EBL
053 4	4812 440 89104	PLINTE EBL WH
053 5	4812 417 28102	CDE.Ouvert. PORTILLON EBL
100 0	4812 440 11678	PORTE
131 1	4812 271 38354	VERROU PORTE +SECUR.ENFANT
133 2	4812 417 28056	BLOCAGE FILTRE
191 0	4812 466 68607	JOINT DE PORTE
220 0	4812 418 18177	TAMBOUR 112L CPL.
223 0	4812 418 89017	AUBE DE TAMBOUR GW
271 0	4812 358 18164	COURROIE TAMB.1936 H7 CDRO
273 0	4812 358 18055	ENS. POULIE TENDEUR
275 0	4812 492 68129	RESSORT TENSION COURROIE
291 0	4812 466 68561	JOINT AV. DE TAMBOUR
291 2	4812 466 68837	JOINT ARR.TAMBOUR
301 0	4812 453 10834	BANDEAU AWZ 8217
331 0	4812 414 58306	BOUTON PROGRAM. EBL WP25
331 3	4812 414 58307	BOUTON PROGRAM.
332 0	4812 410 29401	TOUCHE
333 0	4812 513 18175	POUSSOIR START
401 0	4812 361 18532	MOTEUR + TURBINE CHAUDE
401 1	4812 401 18421	AGRAFE MOTEUR
420 0	4812 121 18144	CONDENSATEUR MOTEUR 10 µ F
421 0	4812 121 18284	FILTRE ANTIPAR.
443 0	4812 361 18537	VENTILATEUR
443 1	4812 361 18518	TURBINE
443 2	4812 290 88096	AGRAPHÉ
456 0	4812 259 28928	ELEM. CHAUFFANT 1900W 10A
490 0	4812 321 18042	CORDON D' ALIMENTATION 3 m
490 0	4812 321 18044	CORDON SECTEUR 5m 4x1
490 1	4812 321 28433	SERRE CABLE
492 2	4812 316 18014	CONNECTEUR
521 0	4812 214 70135	PLAT.CONT.TINY/DOM. (HE) ATRONIC
620 1	4812 239 58063	MODULE
631 0	4812 271 38497	INTERRUPTEUR SECURITE POMPE
631 3	4812 271 18013	FLOTTEUR COMPLET
633 0	4812 276 18523	SECURITE PORTE
633 1	4812 276 18422	DOIGT SECURITE PORTE GW
691 0	4812 259 28863	SONDE TEMPER. NTC
691 1	4812 282 98014	JOINT CTN
692 0	4812 210 58055	SUPPORT SENSEUR
692 1	4812 278 58001	SONDE D'HUMIDITE FILTRE
692 2	4812 210 58075	COUVERCLE
740 0	4812 511 48417	ECHANGEUR CHAL. H2
741 0	4812 440 08035	VENTILATEUR TURBINE FROIDE

Pos. No.	Code 12NC	Description
741 1	4812 530 48244	CARTER ARR. TURBINE FROIDE
743 0	4812 530 48912	GUIDE D AIR AVANT
743 1	4812 530 49274	GAINE DE
743 3	4812 530 48239	COUVERCLE TURBINE AIR CHAUD
743 8	4812 466 88519	JOINT COUV. TURB.AIR CHAUD
750 0	4812 418 18521	RESERVOIR BAS BLANC
761 0	4812 480 58322	FILTRE GW
794 0	4812 466 88863	JOINT TRUBINE/CONFOYEUR AV.
794 1	4812 466 28108	JOINT ARR. DE SOCLE
794 4	4812 466 88521	JOINT FILTRE PORTEFEUILLE
900 1	4812 290 88053	CLIP FIXATION FIL
900 2	4812 290 88099	CLIP
900 3	4812 404 18529	TRAVERSE
903 0	4812 532 28028	BAGUE FIXATION
910 1	4812 502 48347	VIS PARKER INOX 3,5x14SS
910 8	4812 502 48348	VIS ST 4,2x11
912 4	4812 502 48015	VIS 4x16-TORX
922 0	4812 532 58005	CIRCLIPS GALET TAMB.AR.
922 1	4812 532 58007	CIRCLIPS GALET TAMBOUR AV.
930 0	4812 492 98039	RESSORT DE PORTILLON
950 0	4812 466 48101	BANDE FEUTRE AXE MOT./SOCLE
950 1	4812 466 88517	JOINT ETANCHEITE RESERVOIR
952 3	4812 466 88522	PASSE-FIL SONDE HUMIDITE
962 0	4812 466 38012	PROTECTION MOTEUR

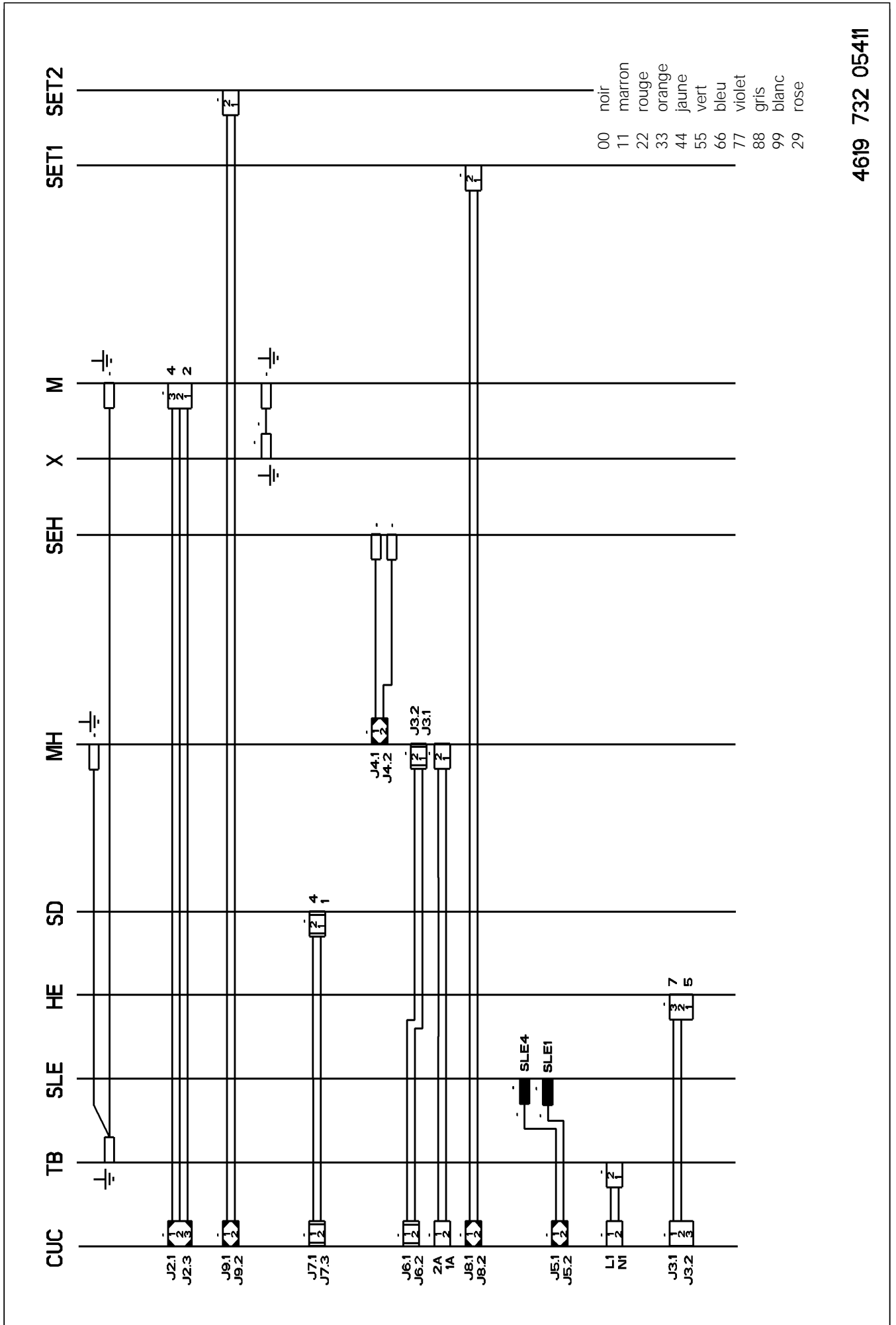
VUE ECLATEE



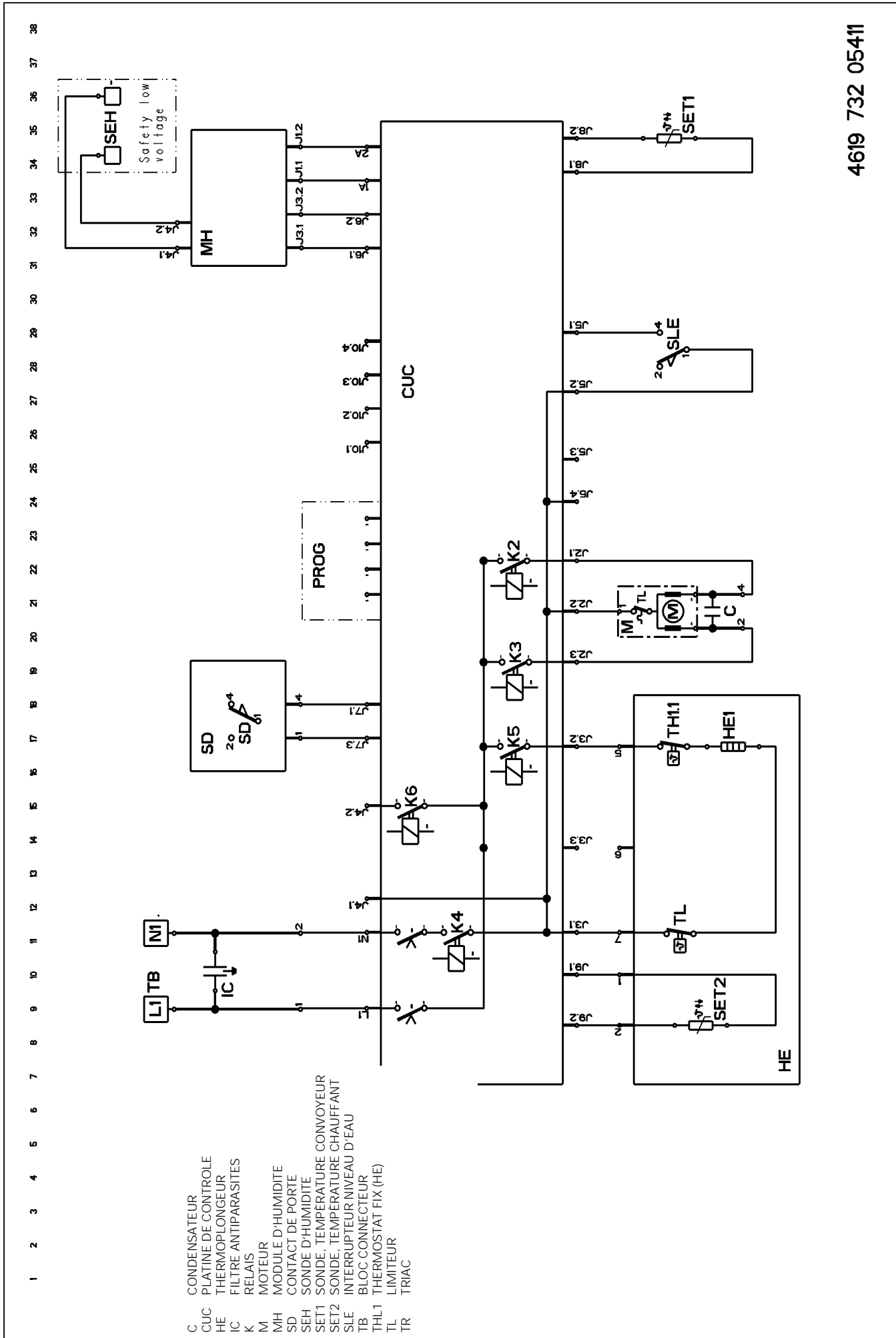
VUE ECLATEE



SCHEMA DE CABLAGE



SCHEMA DE PRINCIPE



4619 732 05411









TEXTE/LEGENDE

DOMINO/TINY

Programme test

4619 712 71431

1. Fermer la porte
2. Sélectionner le programme **VENTILATION**
3. Appuyer sur le bouton **DELICAT** 3 fois en moins de 5 secondes
4. Passer à l'étape suivante en appuyant sur le bouton **START**
5. Pour sortir du programme test
 - déconnecter l'appareil du secteur au moins deux secondes
ou
 - ouvrir la porte
ou
 - tourner le sélecteur de programme
ou
 - une fois la dernière séquence du programme test réalisée appuyer sur le bouton **START**





Etat de la led	Affichage	Description de la séquence	Test/composant testé															
	8:88	Moteur : ON, rev-x élément chauffant : ON, cycle heat-x test affichage et boutons : ON test humidité : OFF test pompe et flotteur : ON test filerie élément chauffant : OFF test détection peluches : OFF test CTN : ON	Programme test usine 1															
	2	Un banc de résistors doit être connecté aux sondes d'humidité la porte doit être fermée ou l'interrupteur de porte bloqué Les leds indiquent le degré d'humidité détecté suivant la table suivante : <table border="1" style="margin-left: 20px;"> <thead> <tr> <th>Resistance</th> <th>LED OPT1 ('délicat)</th> <th>LED défaut 2 ('entretien filtre)</th> </tr> </thead> <tbody> <tr> <td>250 kOhm</td> <td>ON</td> <td>OFF</td> </tr> <tr> <td>1130 kOhm</td> <td>ON</td> <td>ON</td> </tr> <tr> <td>3700 kOhm</td> <td>OFF</td> <td>ON</td> </tr> <tr> <td>infini</td> <td>OFF</td> <td>OFF</td> </tr> </tbody> </table>	Resistance	LED OPT1 ('délicat)	LED défaut 2 ('entretien filtre)	250 kOhm	ON	OFF	1130 kOhm	ON	ON	3700 kOhm	OFF	ON	infini	OFF	OFF	Test mesure d'humidité
Resistance	LED OPT1 ('délicat)	LED défaut 2 ('entretien filtre)																
250 kOhm	ON	OFF																
1130 kOhm	ON	ON																
3700 kOhm	OFF	ON																
infini	OFF	OFF																
	3	Moteur : ON, ccw élément chauffant : OFF	moteur CCW															
	4	Moteur: ON, cw élément chauffant: OFF	moteur CW															
	5	élément chauffant: ON, 100 % Moteur: ON, cw	Élément chauffant pleine puissance															
	6	élément chauffant: ON, 78 % (35" ON, 10" OFF) Moteur: ON, cw	Élément chauffant puissance réduite															
	7	Description voir affichage 2	Test mesure d'humidité															
	LAST ERROR	Le dernier code défaut est affiché	Affichage dernier code défaut lu															
	EXIT	Passe en phase de programme (Selection)	Sortie du programme test															

TEXTE/LEGENDE

DOMINO/TINY

Programme test

4619 712 71431

Indication de défaut		Explication et conseils d'intervention
<ul style="list-style-type: none"> ● LED allumée ⊗ LED clignote ○ LED éteinte 	affichage	
	F02	Défaut sur l'EEPROM
	F05	Défaut CTN1 (située dans le tunnel d'air) Causes possibles <ul style="list-style-type: none"> • Valeurs de la CTN 1 hors tolérance ou en court-circuit ou infinie • Vérifier les connexions entre la CTN 1 et la platine de contrôle.
	F06	Défaut CTN2 (située au niveau de l'élément chauffant) Causes possibles <ul style="list-style-type: none"> • Valeurs de la CTN 2 hors tolérance ou en court-circuit ou infinie • Vérifier les connexions entre la CTN 2 et la platine de contrôle.
	F15	Perturbation sur le système de détection d'humidité ou défaut sur les valeurs de la CTN Causes possibles <ul style="list-style-type: none"> • Vérifier le capteur d'humidité et/ou les connexions • Vérifier le module de détection d'humidité et/ou les connexions • Vérifier les valeurs de la CTN