



---

# Service Manual

## SECHE-LINGE A EVACUATION AWZ 481 E

---

<b>MODELE VERSION</b>		<b>Page</b>
AWZ 481 E 8575 481 01000		
	LISTE DE PIECES	2 - 3
	VUE ECLATEE	4 - 7
	SCHEMA DE PRINCIPE	8
	CHARTRE PROGRAMME	9

## LISTE DE PIECES

Model  
Service No.  
Version

AWZ 481 E  
857548101000  
857548101000

Pos. No.	Code 12NC	Description
004 0	<b>4812 440 08032</b>	PLATEAU DE FOND
011 0	<b>4819 002 79810</b>	PIED
011 0	<b>4819 462 79891</b>	PIED
021 0	<b>4812 440 11018</b>	FACADE
022 0	<b>4812 440 11016</b>	PAROI
022 1	<b>4812 440 11017</b>	PAROI
024 0	<b>4812 440 11013</b>	PANNEAU ARRIERE
025 0	<b>4812 401 18645</b>	SUPPORT
025 1	<b>4812 401 18646</b>	SUPPORT PROGRAMMATEUR
025 2	<b>4812 401 18647</b>	SUPPORT
025 3	<b>4812 404 68038</b>	PLAQUE PROTEC.
030 0	<b>4812 440 11015</b>	TABLE TOP
040 0	<b>4812 417 19244</b>	CHARNIERE
040 1	<b>4812 417 78119</b>	COUVERCLE
050 0	<b>4812 440 11019</b>	PLINTHE
065 0	<b>4812 440 08031</b>	ISOLATION
065 1	<b>4812 466 68771</b>	PROTECTION
110 0	<b>4812 498 18329</b>	POIGNEE PORTE
110 1	<b>4812 498 78592</b>	PLAQUE POIGNEE
110 2	<b>4812 263 18006</b>	FICHE
120 0	<b>4812 416 19337</b>	PORTE ASS.
120 1	<b>4812 404 18439</b>	SUPPORT
130 0	<b>4819 466 98658</b>	BUTEE DE PORTE
140 0	<b>4812 450 58871</b>	HUBLLOT
143 0	<b>4812 416 19338</b>	PORTE EXTER.
191 0	<b>4819 468 18179</b>	JOINT
200 0	<b>4812 418 18479</b>	TAMBOUR
211 0	<b>4812 528 78069</b>	KIT MOBILITE
211 1	<b>4819 535 98594</b>	AXE
211 2	<b>4812 535 98088</b>	AXE
223 0	<b>4812 515 28087</b>	AUBE DE TAMBOUR
271 0	<b>4819 358 18142</b>	COURR.ENTRAIN.
272 0	<b>4812 528 88096</b>	POULIE
272 1	<b>4819 466 89328</b>	PION
273 0	<b>4819 528 88108</b>	POULIE
273 1	<b>4819 404 79189</b>	SUPPORT
273 2	<b>4819 466 89326</b>	PION
290 0	<b>4819 468 18182</b>	JOINT
290 1	<b>4819 468 18184</b>	JOINT
301 0	<b>4812 452 14056</b>	BANDEAU
301 1	<b>4812 452 14045</b>	BANDEAU
321 0	<b>4812 452 79739</b>	PLAQUE DECOR
331 0	<b>4812 412 48035</b>	BOUTON PROGRAM.
332 0	<b>4812 412 38012</b>	BOUTON INTERRUPT
333 0	<b>4812 412 38011</b>	TOUCHE DEPART
355 0	<b>4812 280 18024</b>	BUZZER
400 0	<b>4812 361 38027</b>	MOTEUR 240 VOLT
400 1	<b>4819 404 79188</b>	SUPPORT
400 2	<b>4819 401 18567</b>	AGRAPHES
443 0	<b>4819 515 28255</b>	ROUE
456 0	<b>4819 259 28864</b>	ELEM. CHAUFFANT
456 1	<b>4819 259 28861</b>	ELEM. CHAUFFANT
480 0	<b>4812 321 78183</b>	FAISC.DE CABLES
480 1	<b>4812 321 78184</b>	FAISC.DE CABLES
482 1	<b>4819 268 23052</b>	BOULON

Pos. No.	Code 12NC	Description
482 2	<b>4812 401 18454</b>	AGRAPHES
483 0	<b>4819 003 53424</b>	CONNECTEUR
483 1	<b>4812 290 68249</b>	CONNECTEUR PROGRAMMATEUR
483 2	<b>4812 290 68251</b>	CONNECTEUR
483 3	<b>4819 033 47243</b>	CONNECTEUR
483 4	<b>4812 526 48063</b>	FICHE
483 5	<b>4812 290 68281</b>	CONNECTEUR
491 0	<b>4819 290 68391</b>	BORNIER
491 1	<b>4819 401 18795</b>	BORNIER SECTEUR
491 2	<b>4819 310 38733</b>	FICHE CONNECT.
491 3	<b>4812 462 28563</b>	COUVERCLE
492 1	<b>4819 321 18275</b>	CORDON
500 0	<b>4812 282 19632</b>	PROGRAMMATEUR
500 1	<b>4812 282 68037</b>	PLAQUE PROTEC. PROGR.
551 0	<b>4819 282 48311</b>	THERMOSTAT
551 1	<b>4819 401 18734</b>	THERMOSTAT
562 0	<b>4819 252 28095</b>	FUSIBLE THERM.
564 0	<b>4819 282 28665</b>	COUPE-CIRCUIT
620 0	<b>4812 276 18372</b>	INTERRUPTEUR
620 1	<b>4812 276 18454</b>	INTERRUPTEUR
621 0	<b>4812 276 18455</b>	INTERRUPTEUR
623 0	<b>4812 271 38425</b>	INTERRUPTEUR
623 1	<b>4812 404 48899</b>	LEVIER
630 0	<b>4812 280 48631</b>	VERROU PORTE
630 1	<b>4812 271 38469</b>	VERROU PORTE
741 0	<b>4812 441 38011</b>	CARROSSERIE
741 1	<b>4819 462 58181</b>	COUVERCLE
743 0	<b>4819 440 19765</b>	PANNEAU ARRIERE
743 1	<b>4812 440 11014</b>	PANNEAU AVANT
743 2	<b>4819 540 19741</b>	GUIDE D AIR
743 3	<b>4819 466 99046</b>	GOUTTIERE
751 0	<b>4819 440 19766</b>	CARROSSERIE
751 1	<b>4819 440 19764</b>	PORTE
751 2	<b>4812 458 38065</b>	GRILLE
751 3	<b>4812 481 28168</b>	FILTRE
761 0	<b>4812 480 58328</b>	FILTRE
761 1	<b>4812 484 18002</b>	FILTRE
761 2	<b>4812 404 18438</b>	SUPPORT
787 0	<b>4812 530 18054</b>	ENS
787 2	<b>4819 530 28956</b>	TUBE DE VIDANGE
787 3	<b>4812 530 29115</b>	COURBURE
787 4	<b>4812 530 29116</b>	TUBE DE VIDANGE
787 5	<b>4812 530 29117</b>	TUBE DE VIDANGE
787 6	<b>4812 548 28043</b>	TUYAU
792 0	<b>4819 468 18187</b>	JOINT
793 0	<b>4819 468 18183</b>	JOINT
794 0	<b>4819 468 18188</b>	JOINT
900 0	<b>4812 401 18648</b>	SUPPORT
900 1	<b>4812 404 78672</b>	CLIP
900 2	<b>4812 404 78446</b>	CLIP
900 3	<b>4819 492 68643</b>	CLIP
900 4	<b>4812 263 18003</b>	FICHE
900 5	<b>4812 401 18649</b>	SUPPORT
900 6	<b>4812 401 18653</b>	SUPPORT
900 7	<b>4819 033 94427</b>	CLIP

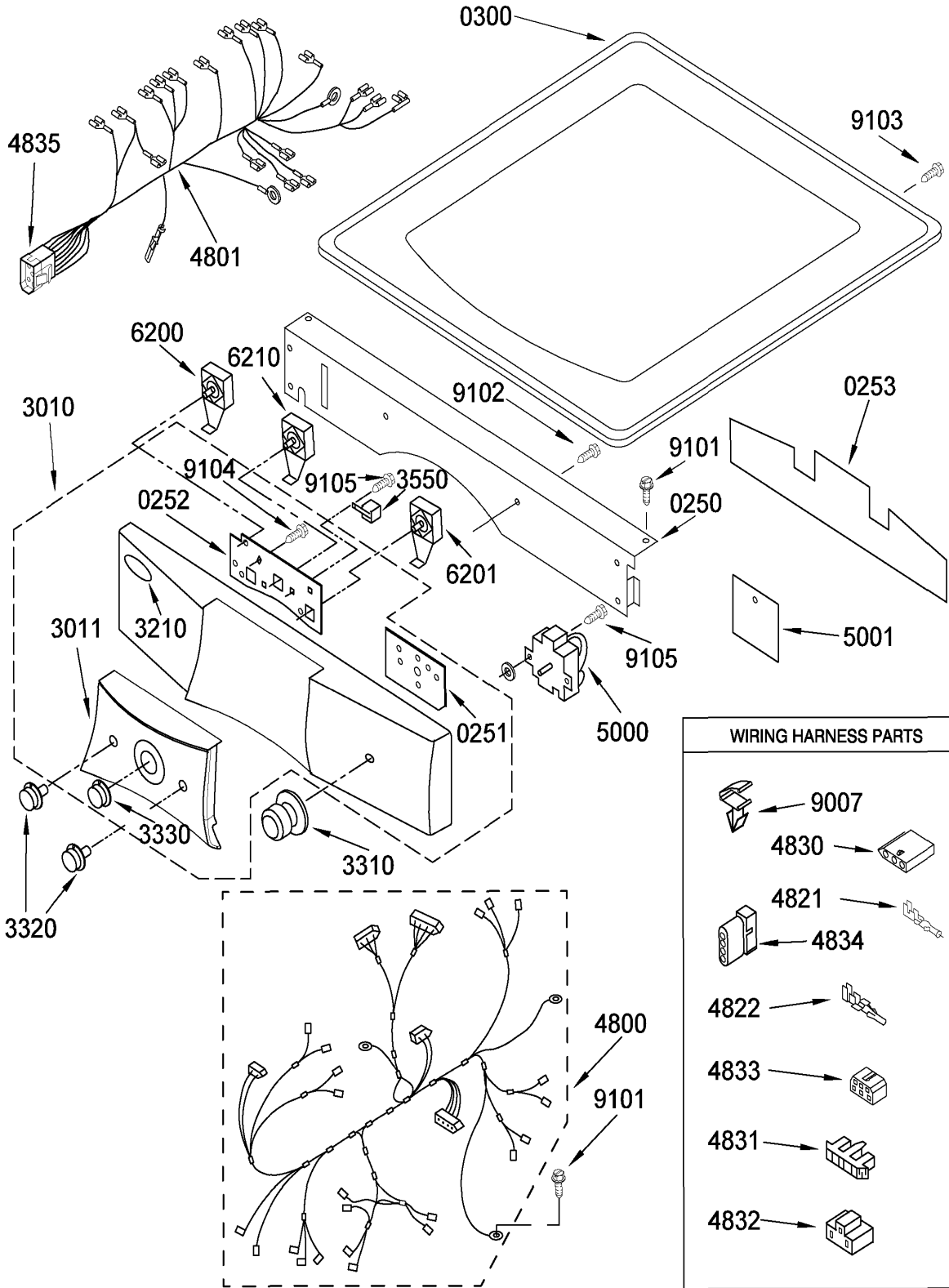
**LISTE DE PIECES**

**Model** AWZ 481 E  
**Service No.** 857548101000  
**Version** 857548101000

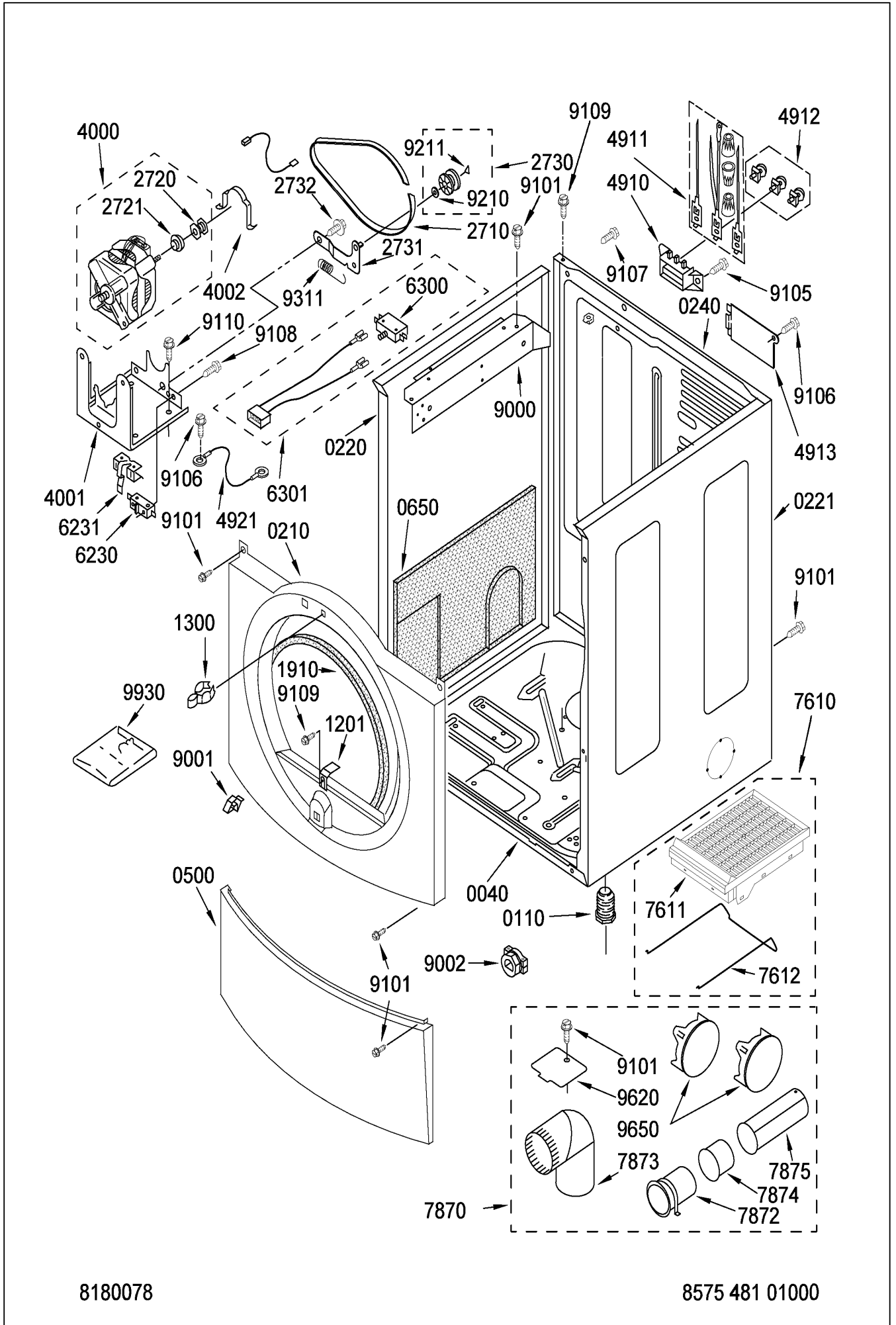
---

<b>Pos. No.</b>	<b>Code 12NC</b>	<b>Description</b>
900 8	<b>4812 401 18651</b>	SUPPORT
900 9	<b>4812 401 18652</b>	SUPPORT
904 0	<b>4812 532 88049</b>	DOUILLE
904 1	<b>4812 263 18007</b>	FICHE
910 0	<b>4819 503 18261</b>	VIS
910 1	<b>4819 502 18294</b>	VIS MOTEUR
910 2	<b>4819 502 18289</b>	VIS
910 3	<b>4812 502 18641</b>	VIS 8-18x1/2
910 4	<b>4812 502 18642</b>	VIS 2-28x1/2
910 5	<b>4819 502 18332</b>	VIS 8Ax3/8
910 6	<b>4819 502 18284</b>	VIS
910 7	<b>4819 503 18257</b>	VIS
910 8	<b>4812 503 18004</b>	VIS 6-20x1 1/16
910 9	<b>4819 503 18042</b>	VIS
911 0	<b>4812 502 18643</b>	VIS 10-24x3/8
911 1	<b>4812 503 18005</b>	VIS 8-18x3/4
911 2	<b>4819 503 18254</b>	VIS
911 3	<b>4812 503 18006</b>	VIS 8-18x5/8
911 4	<b>4812 503 18007</b>	VIS 1/4-20x1/2
911 5	<b>4812 503 18008</b>	VIS 8-18x11/16
914 3	<b>4819 506 18023</b>	ECROU
914 4	<b>4819 501 18006</b>	ECROU
921 0	<b>4812 532 38016</b>	RONDELLE
921 1	<b>4819 532 28227</b>	BAGUE
921 2	<b>4819 532 38118</b>	RONDELLE
931 1	<b>4819 492 58135</b>	RESSORT
931 3	<b>4819 492 68767</b>	RESSORT
962 0	<b>4812 462 28265</b>	COUVERCLE
963 0	<b>4819 466 88973</b>	CAPOT PROTECT.
965 0	<b>4812 462 58085</b>	BOUCHON
993 0	<b>4812 902 08035</b>	ENS. SUPERPOSITION
993 1	<b>4819 310 38736</b>	ACCESSOIRES

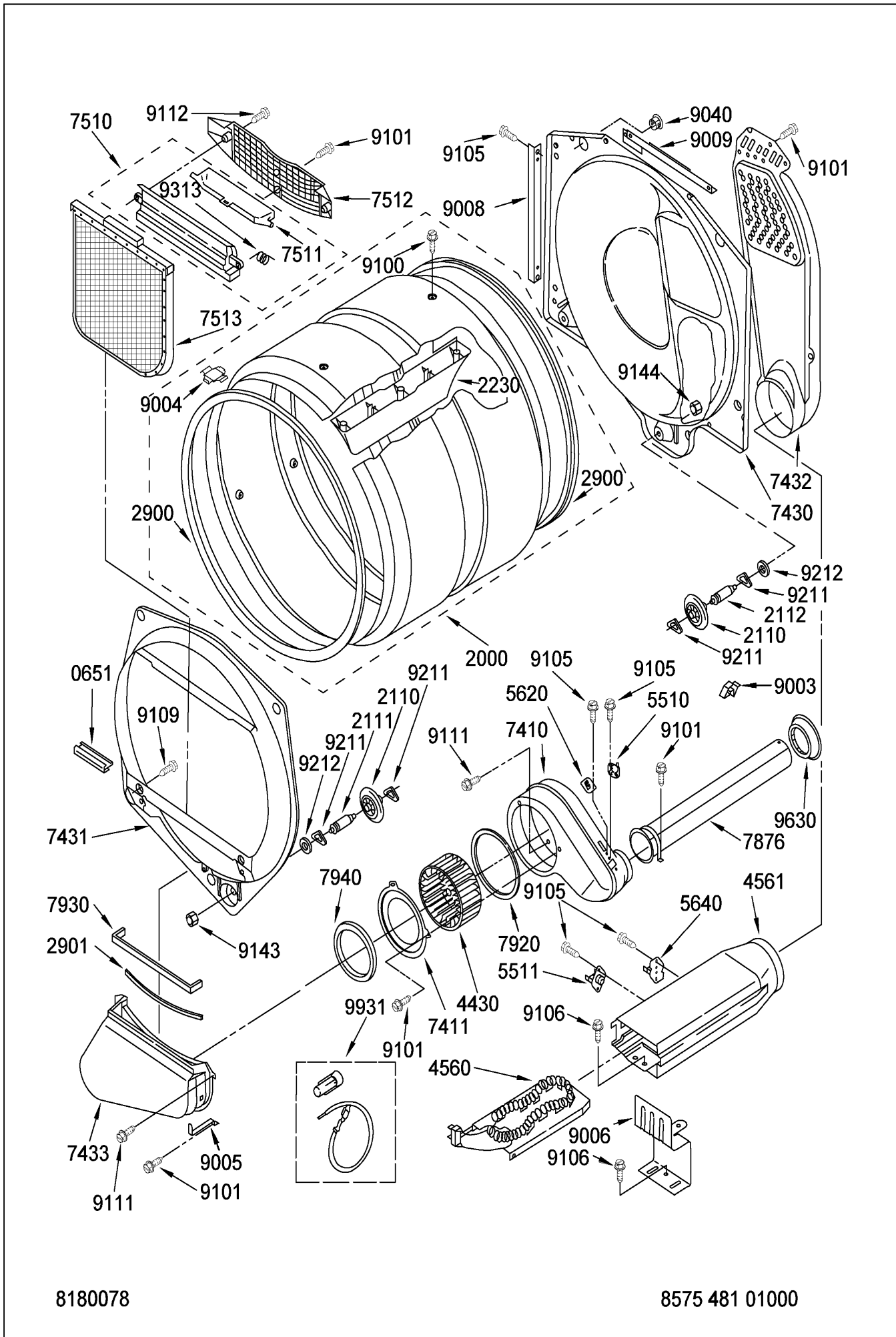
**VUE ECLATEE**



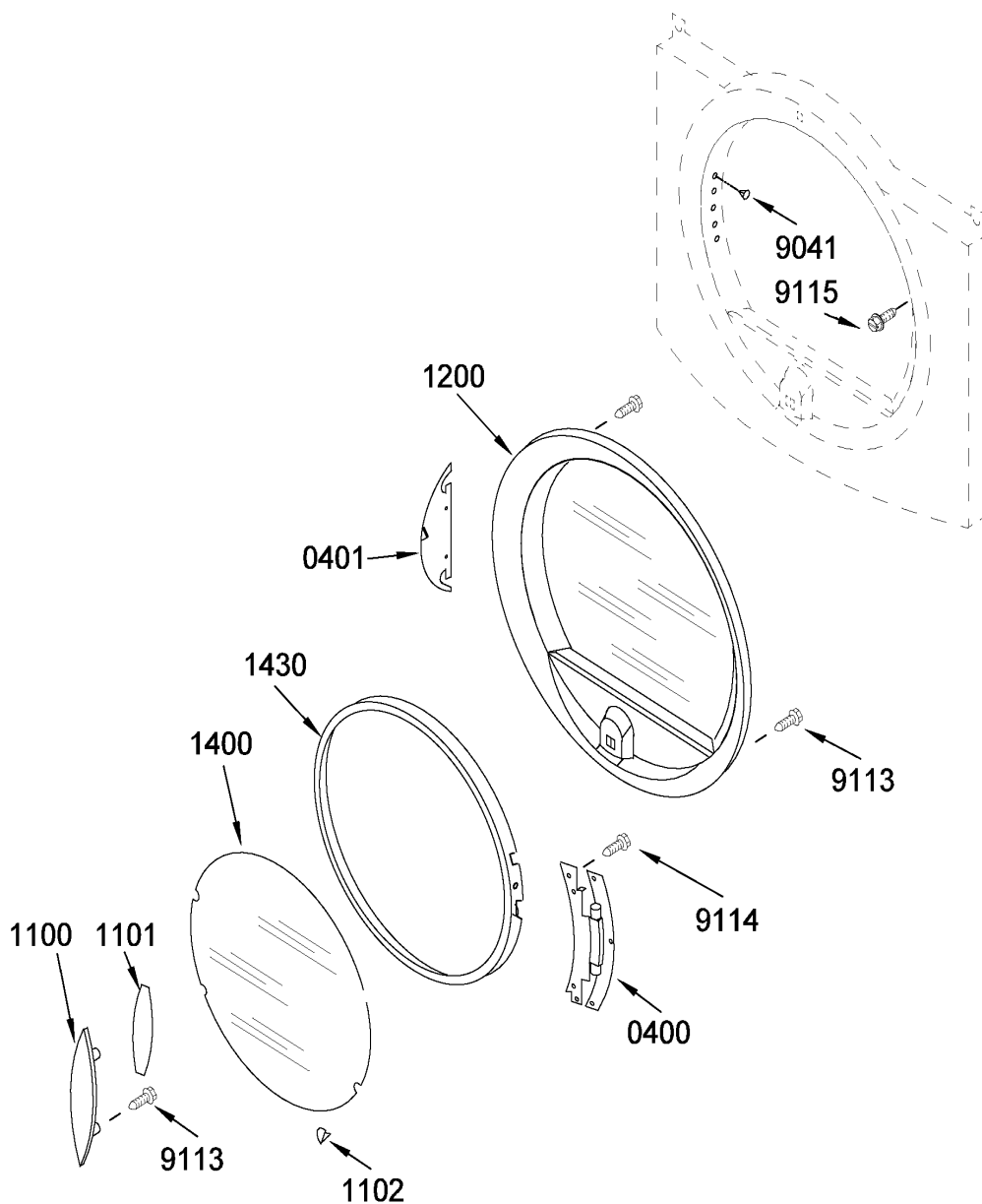
VUE ECLATEE



**VUE ECLATEE**



VUE ECLATEE



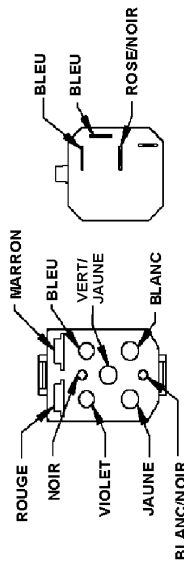
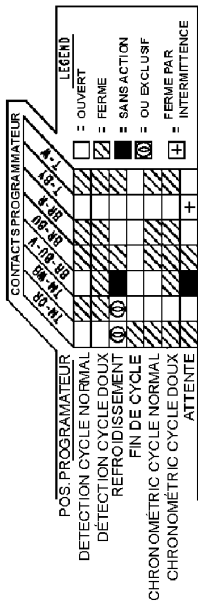
8180078

8575 481 01000

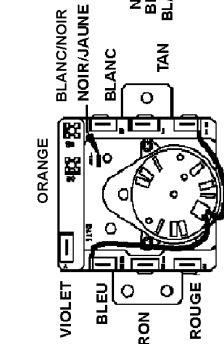
**SCHEMA DE PRINCIPE**

FABRIQUES SOUS L'UNE OU PLUS DES PATENTES US SUIVANTES

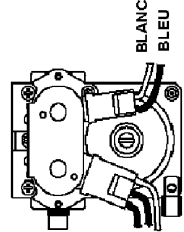
- 3.702.030
- 3.862.617
- 3.762.764
- 4.086.709
- 3.763.716
- 4.132.004
- 3.813.256
- 4.385.432
- 3.683.332
- 4.430.809
- 3.890.720
- 4.003.613
- 3.959.891
- 4.621.335



POUSOIR POUR ALIMENTATION RELAIS

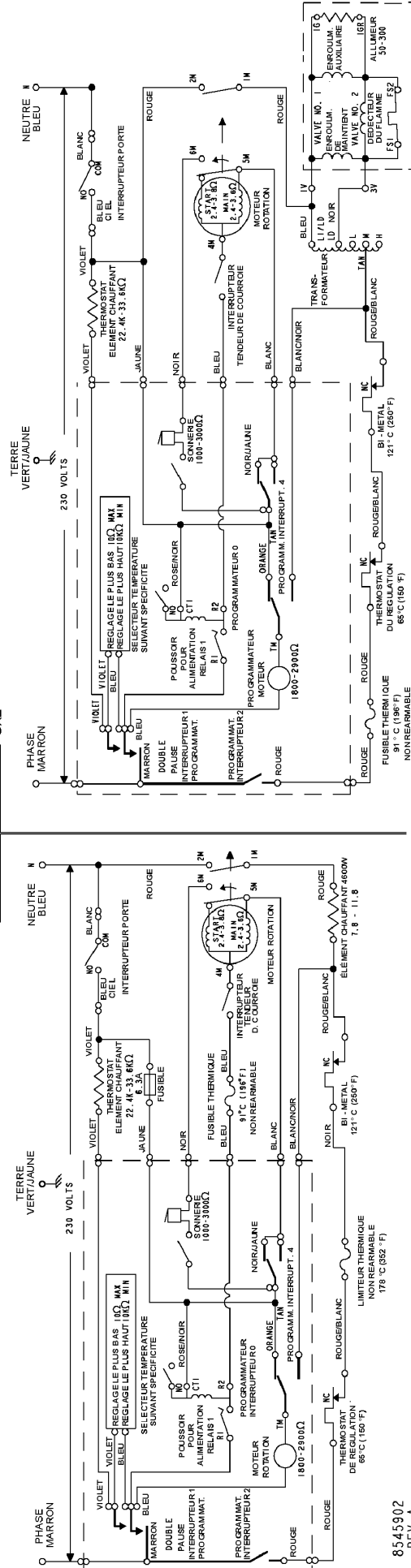


PROGRAMMATEUR



GAZ

**SCHEMA DE CABLAGE**



8545902  
 REV A

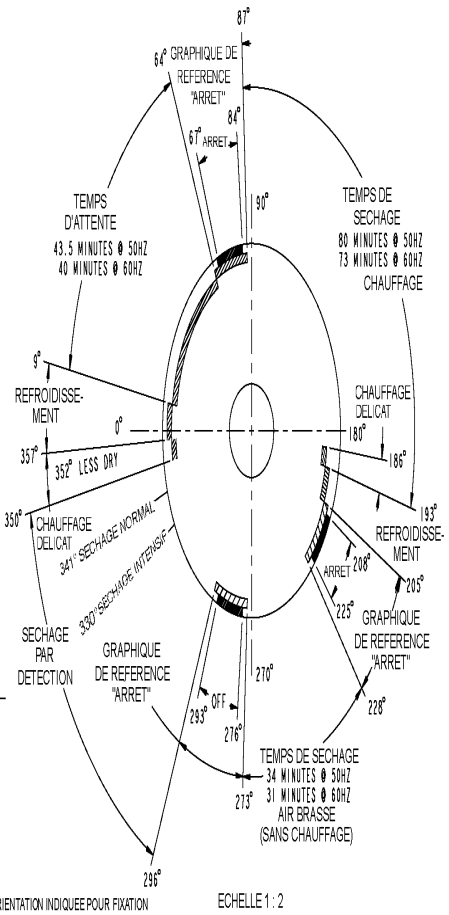
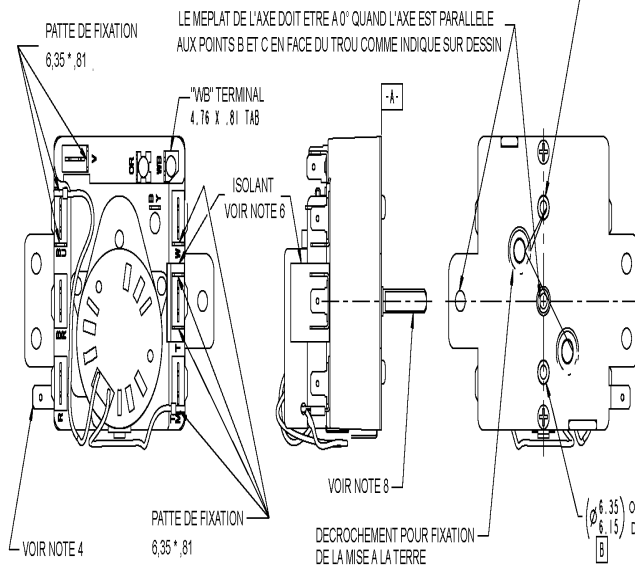
8545902-3



## CHARTRE PROGRAMME

NOTES:

- SOURCE DE VALIDATION EMERSON APPLIANCE CONTROLS  
MODEL NO. M480-G PART NO. 014-84572
- PROGRAMMATEUR FABRIQUE SUR DES STANDARDS SPECIFIQUES EN 3876567  
EXCEPTÉ POUR LE MOTEUR DU PROGRAMMATEUR ET LE PROGRAMMATEUR 230V 50/60Hz MODELE MOD4
- REF. MODELES 3RANZ480EMQO, 3RANZ481EML, 3RANZ481GML0
- COSSE DE MISE A LA TERRE NON NECESSAIRE POUR CONNECTER NEMA DC2
- MODELE MOD4 DOIT ETRE INDIQUE SUR LA BRIDE D'ENROULEMENT
- ISOLANT: NOMEX 410  
EPAISSEUR D'ISOLANT: 381 MM
- CHARTRE DE PROGRAMMATION DONNEE POUR UNE FREQUENCE A 50Hz
- ENTRE-FER: 43,31 MM



DEROULEMENT D. CYCLE	TEMPS	ARRET	AIR	ARRET	AUTO	ARRET
LEGENDE	93.0 MIN. 124° ±1.5°		38.3 MIN. 51° ±1.5°		100.5 MIN. 134° ±1.5°	
■ FERME						
□ OUVERT						
1 MIN = 1.333°						
360° = 270 MIN.						
*X* = 3.5° ± 3°						
**Y* = 4° ± 1.5°						
⊙ = 4.75 TERMINAL						
⊗ = 6.35 TERMINAL						
CAME INTERRUPTEUR						
0 T TM-WB						
B TM-OR						
1 U2 BR-BU-V						
U1 BR-BU						
2 BR-R						
3						
4 T T-W						
B T-BY						
SE AUGMENTATION						

206° 276° 67°

FERME DURANT 8 OU 8 PERIODES SUR 18 +/- 5 SECONDES TOUTES LES 6 MIN.

