



Service-Information

Frontlader Waschvollautomat AWM 6120

8570 612 29300

Letzte Änderung: 07.06.2008

Anlagedatum: 07.06.2008

Ersatzteilliste	2
Explosionszeichnung	5
Anschlußplan	7
Stromlaufplan	8
Programmablaufplan	9
Text /Legende	14

Die vorliegenden Serviceunterlagen sind ausschließlich für technisch qualifizierte Fachkräfte bestimmt, welche mit den entsprechenden einschlägigen Sicherheitsvorschriften vertraut sind.
Änderungen vorbehalten

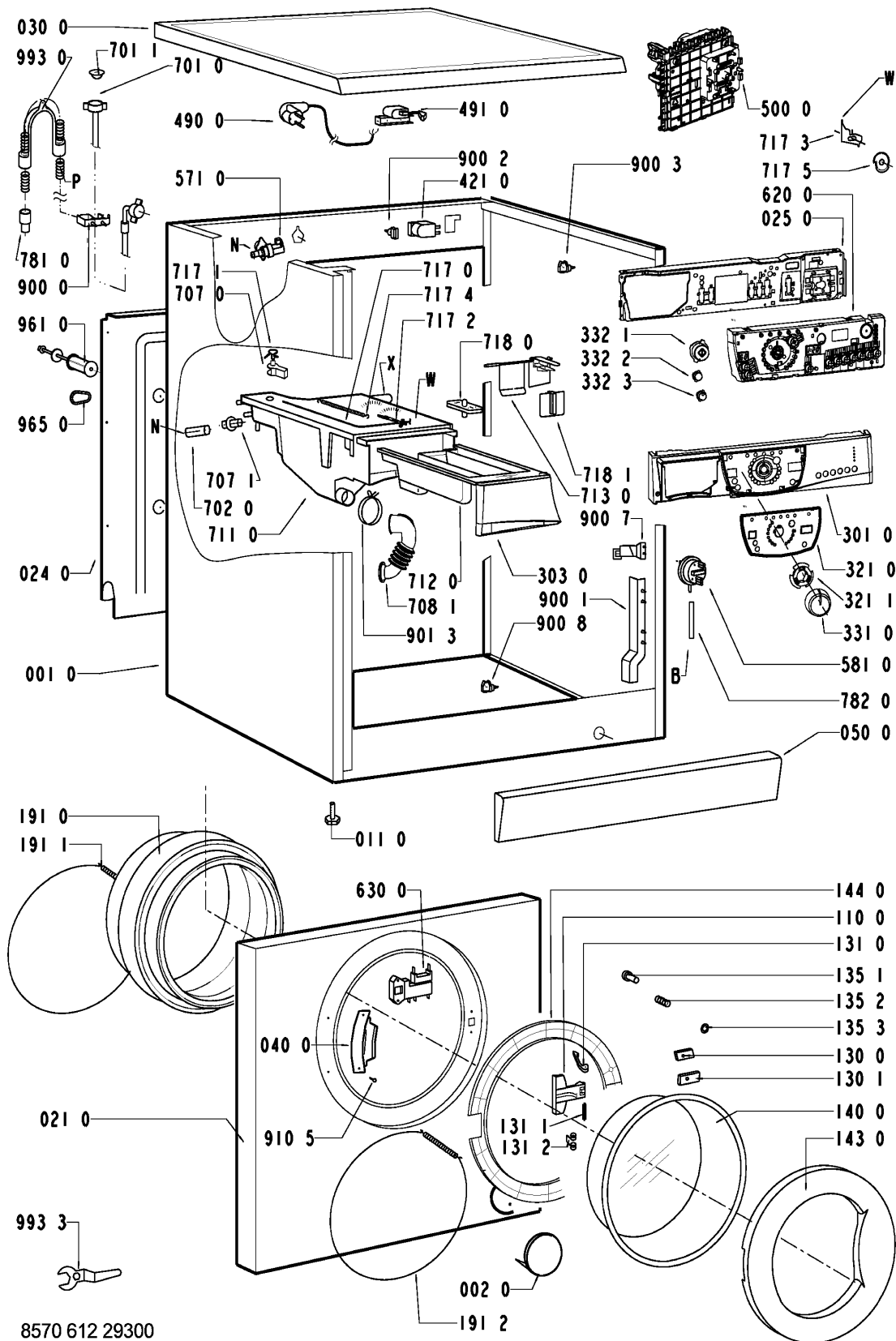
Ersatzteilliste

Pos-Nr.	12NC	Beschreibung
001 0	4819 440 19716	Gehaeuse
002 0	4812 440 19343	Klappe Filteroeffnung
011 0	4819 462 48472	Fuss
021 0	4819 440 19715	Front
024 0	4812 440 18998	Rueckwand
025 0	4812 404 38559	Traeger Steuerung 25 mm
030 0	4812 440 19816	Arbeitsplatte
040 0	4812 417 18787	Scharnier
050 0	4819 440 19714	Sockelblende
061 0	4812 466 88458	Gegengewicht oben
061 1	4812 466 88459	Gegengewicht vorne
061 2	4819 310 39227	Montagesatz Gewicht oben
061 3	4819 310 39228	Montagesatz Gewicht unten
081 0	4812 529 18038	Stossdaempfer bis 1200
084 0	4812 466 58001	Silentblock
086 1	4812 401 18413	Halter Stossdaempfer
086 2	4812 401 18412	Stopfen Stossdaempfer
110 0	4812 498 18139	Handgriff Tuer weiss
130 0	4812 417 28047	Platte Tuerschloss
130 1	4812 417 28048	Platte Tuerschloß unten
131 0	4812 417 28046	Verschluss Tuer
131 1	4812 417 28045	Stift Tuerverschluss
131 2	4812 492 58022	Feder Tuerverschluss
135 1	4812 498 18137	Knopf Tuersicherung
135 2	4812 491 48004	Feder Tuersicherung
135 3	4812 290 68153	Justier-Element Tuersicherung
140 0	4812 450 68219	Schauglas
143 0	4812 440 19782	Fensterrahmen VBL WH
144 0	4812 440 19589	Rahmen Schaagl. DE-WT
191 0	4812 460 68527	Manschette Standard
191 0	4812 460 68532	Manschette WH fettbest
191 1	4812 492 18017	Schelle
191 2	4819 530 58059	Ring
200 1	4812 418 18226	Bottich vorn
200 2	4812 418 18318	Bottichhaelfte CP4/D hinten
200 4	4812 290 88054	Klemme fuer Behaelter
220 0	4812 418 18191	Trommel 1200 0,5MM PP 48L
271 0	4812 358 18056	Keilrippenriem. WH 125
272 0	4812 528 58027	Riemenscheibe DIAM.298
272 2	4812 532 18024	U-Scheibe
272 3	4812 505 18371	Mutter M 12
292 0	4812 530 58101	Dichtung Behaelter
301 0	4812 452 11115	Schalterleiste AWM 6120
303 0	4812 498 78077	Handgriff
321 0	4812 452 11116	Einlage bed.
321 1	4812 532 98011	Befestigung f. Einlage
331 0	4812 414 58111	Knopf Timer VBL kpl.
332 1	4812 513 18097	Drucktaste Start VBL WH
332 2	4812 513 18098	Drucktaste Drehzahl VBL WH
332 3	4812 513 18099	Drucktaste Optionen VBL WH

Pos-Nr.	12NC	Beschreibung
400 0	4812 361 58094	Motor 1000,1200 MCA52/WHE0
409 0	4812 362 48004	Kohlebuerste Motor CES
421 0	4812 121 18142	Entstoerfilter 1,00 μ F
430 0	4812 310 18458	Pumpe SERVICE SET
451 0	4812 259 28758	Heizelement 2050W + NTC
480 0	4812 321 78109	Kabel Motor SC1/OM PP/ALPHA/GA
490 0	4819 321 18136	Netzkabel 2m SA
491 0	4812 321 28367	Zugentlastung
500 0	4812 282 18853	Timer SC1 (RW,PW,IR,RH)
571 0	4812 271 28375	Magnetventil einfach
581 0	4812 271 28441	Niveauschalter
620 0	4812 452 10374	Modul Timer B S/DS
630 0	4812 280 58026	Tuerverriegel. 3 TABS
691 0	4812 282 18702	Sensor NTC (SC1,OMEGA,ACCESS)
701 0	4819 530 28848	Zulaufschlauch
701 1	4819 466 69704	Dichtung und Filter
702 0	4819 530 29019	Schlauch intern
707 0	4812 526 48033	Duese schwenk 4
707 1	4812 526 48028	Duese Einspuelung
708 1	4812 530 48143	Krueammer Zulauf
711 0	4812 418 88052	Waschmittelk.
712 0	4812 418 79703	Schublade 4 VBL ASS
713 0	4812 418 88028	Klappe Einspuelb. 4x
717 0	4819 321 28092	Bowdenzug
717 1	4812 321 38013	Hebel , Duese
717 2	4812 321 38012	Justier-Element
717 3	4812 278 88018	Gleitstueck
717 4	4812 492 38359	Feder , Duese
717 5	4812 282 18806	Nocken 4 K. SC1/VBL/WH
718 0	4812 526 48051	Saugheber
718 1	4812 418 88024	Zubehoer Fluessigwasch. 4 K.
753 1	4819 418 68234	Luftkammer
754 0	4812 530 28826	Ablaufbalg
754 1	4812 530 28832	Verschluss eco
754 2	4812 530 28829	Flansch eco
760 0	4812 480 58105	Filter Set Pumpe
781 0	4819 530 28847	Ablaufschlauch
782 0	4812 530 28827	Schlauch Niveauschalter
787 0	4812 530 28813	Schlauch,Entl.
787 2	4819 401 18868	Schlauchschele 26,8 mm
794 5	4812 530 58095	Dichtung Luftkammer
900 0	4812 255 18204	Halter Ablaufschlauch
900 1	4812 290 88049	Halterung Tuerverriegelung
900 2	4812 290 88077	Kabelfuehrung
900 3	4812 401 18446	Kabelfuehrung
900 4	4819 401 18872	Schlauchschele Pumpe/Ablauf
900 5	4819 401 18529	Schlauchschele Bottich unten
900 6	4812 401 18444	Traeger Heizelement
900 7	4812 255 18205	Halter Niveauschalter
900 8	4819 401 18823	Klemme

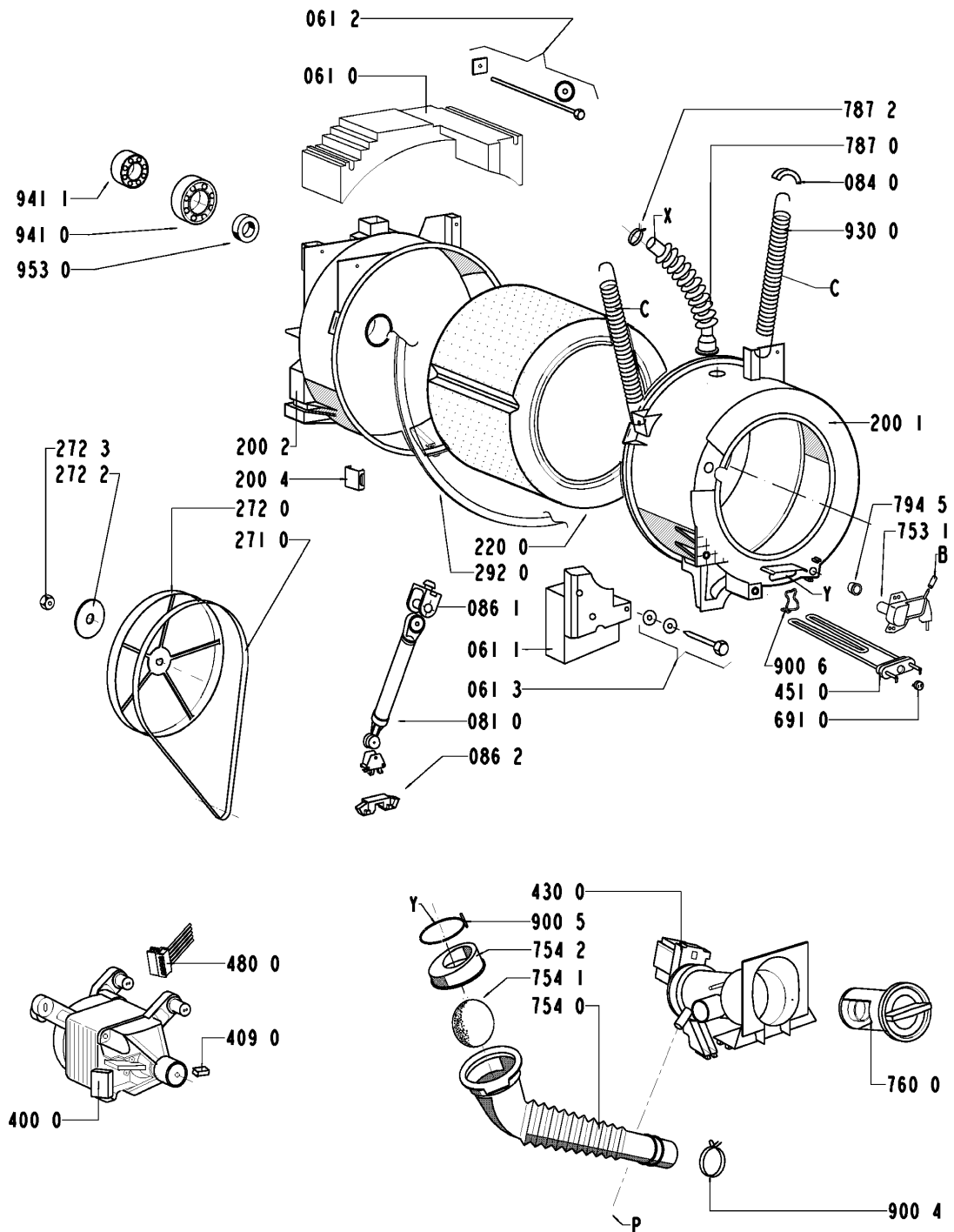
Pos-Nr.	12NC	Beschreibung
901 3	4812 401 18414	Schlauchselle
910 5	4812 903 08014	Schraube M5x12
930 0	4819 492 38139	Feder Aufhaengung
941 0	4812 520 28004	Kugellager 6206
941 1	4812 520 28066	Kugellager 6204
953 0	4812 530 58099	Wellendichtring 1200
961 0	4819 532 68829	Distanzstueck 44, 50, 58 l
965 0	4812 466 68545	Abdeckung BK/WH
993 0	4819 530 29028	Einhaengebogen
993 3	4812 395 58004	Werkzeug

Explosionszeichnung



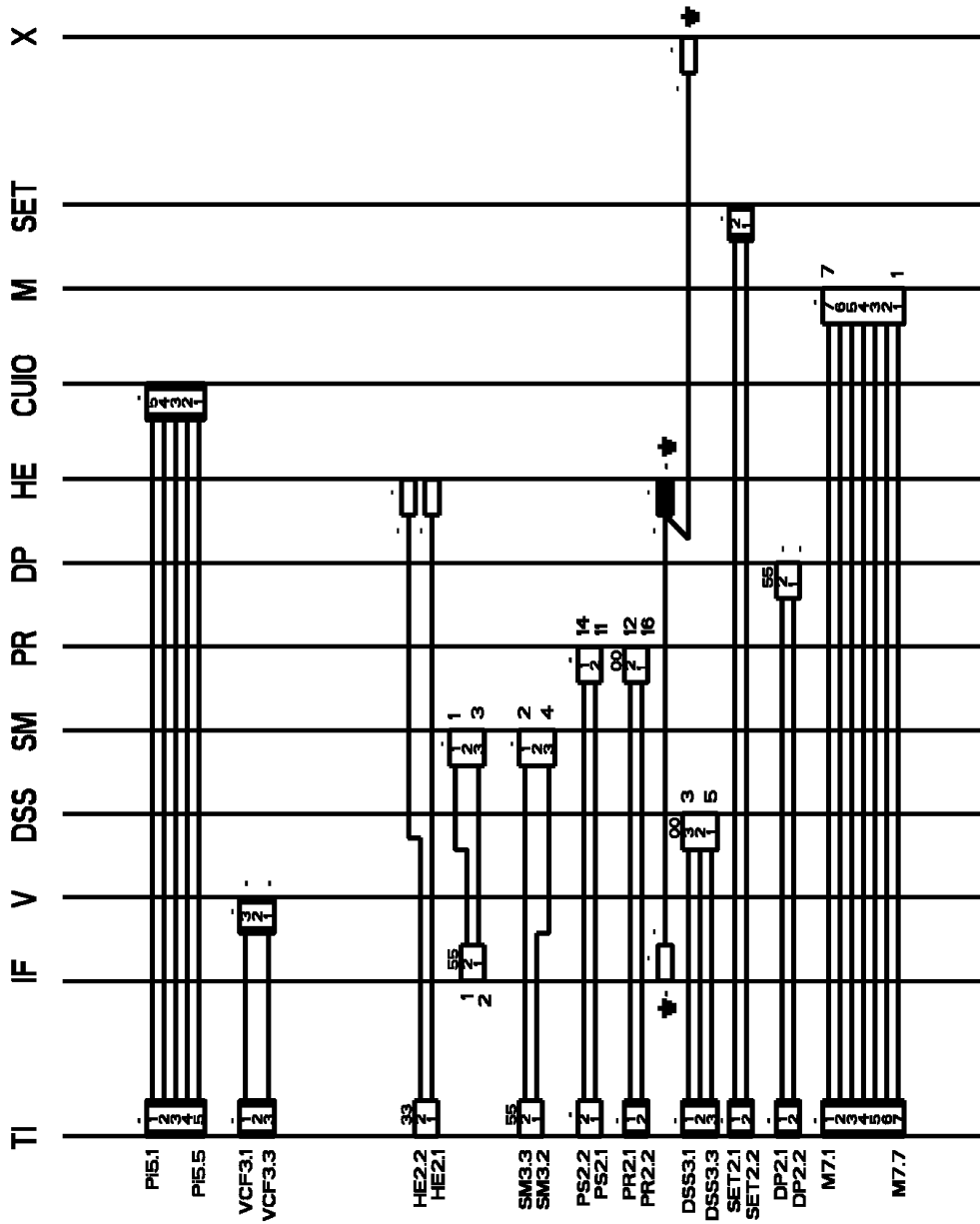
8570 612 29300

Explosionszeichnung



8570 612 29300

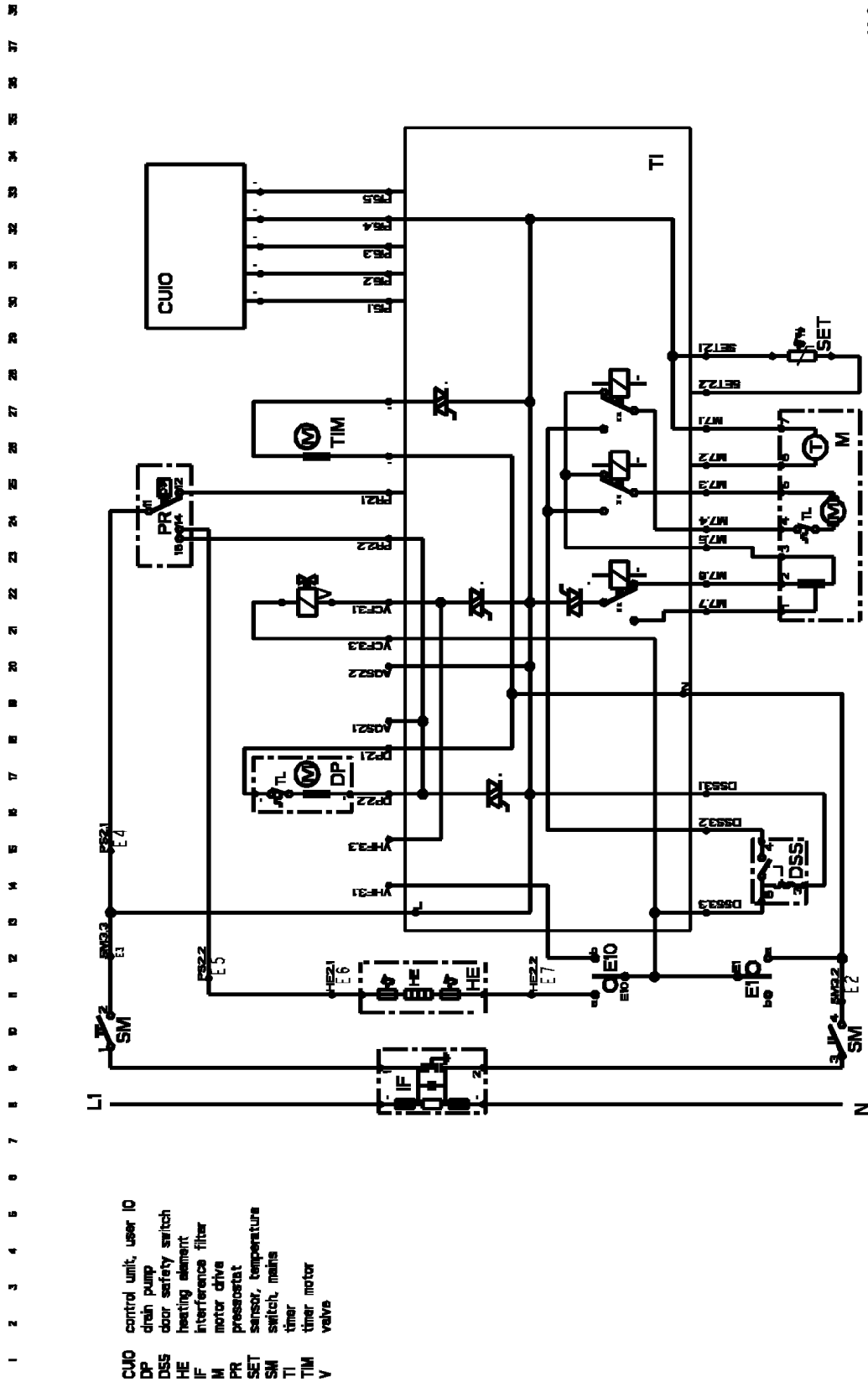
Anschlußplan



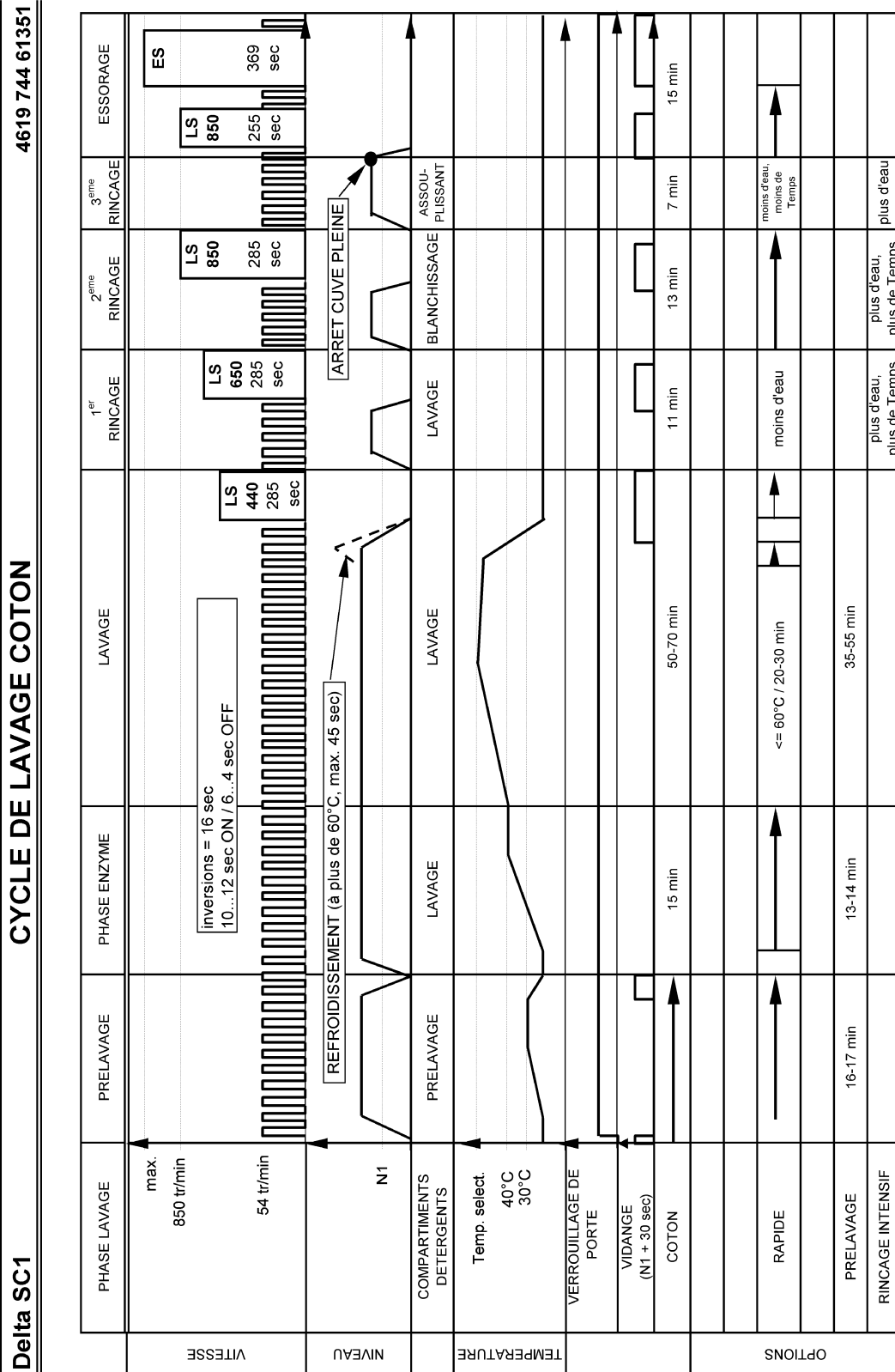
- 00 black
- 11 brown
- 22 red
- 33 orange
- 44 yellow
- 55 green
- 66 blue
- 77 violet
- 88 grey
- 99 white
- 45 yellow/green

4619 744 43101

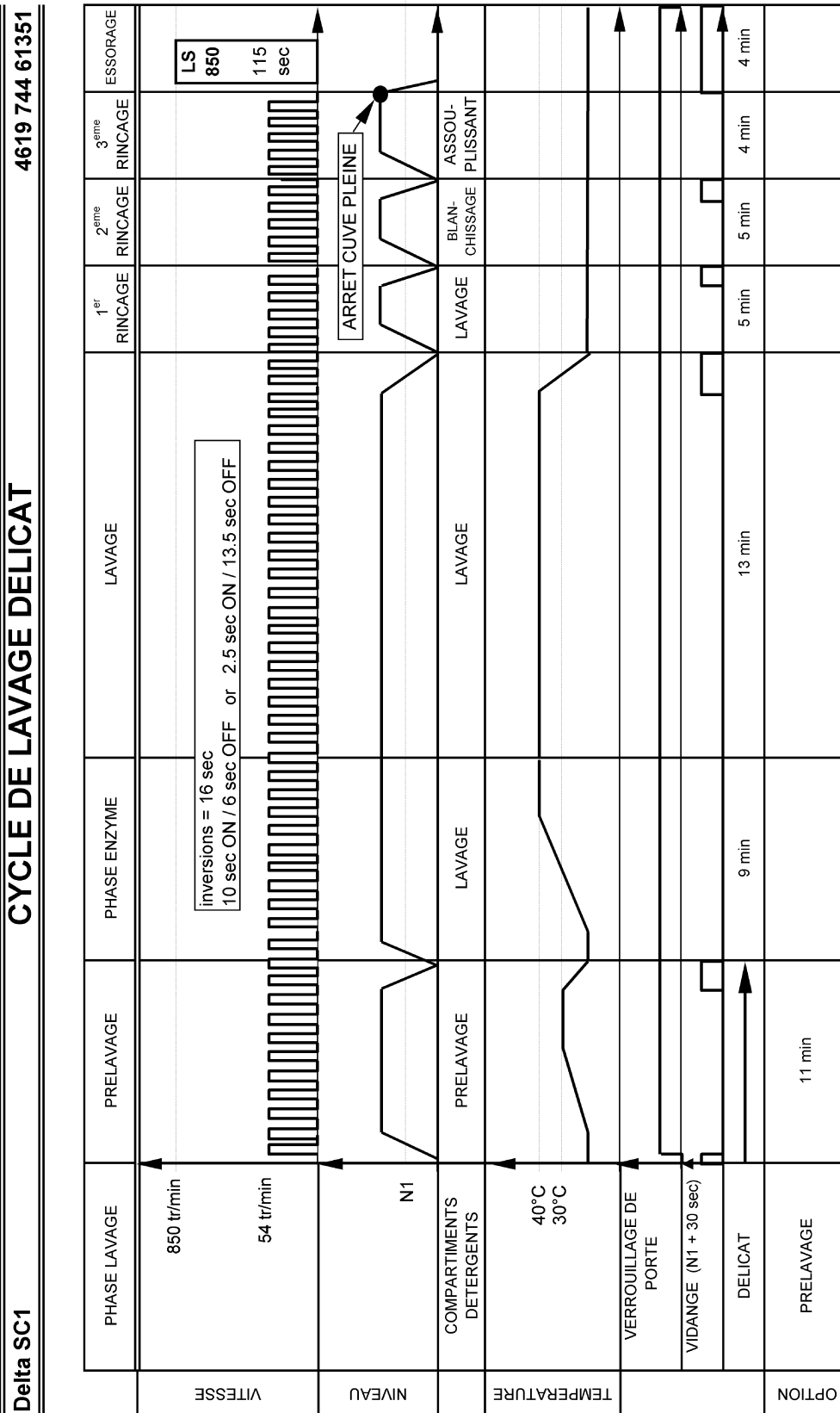
Stromlaufplan



Programmablaufplan



Programmablaufplan

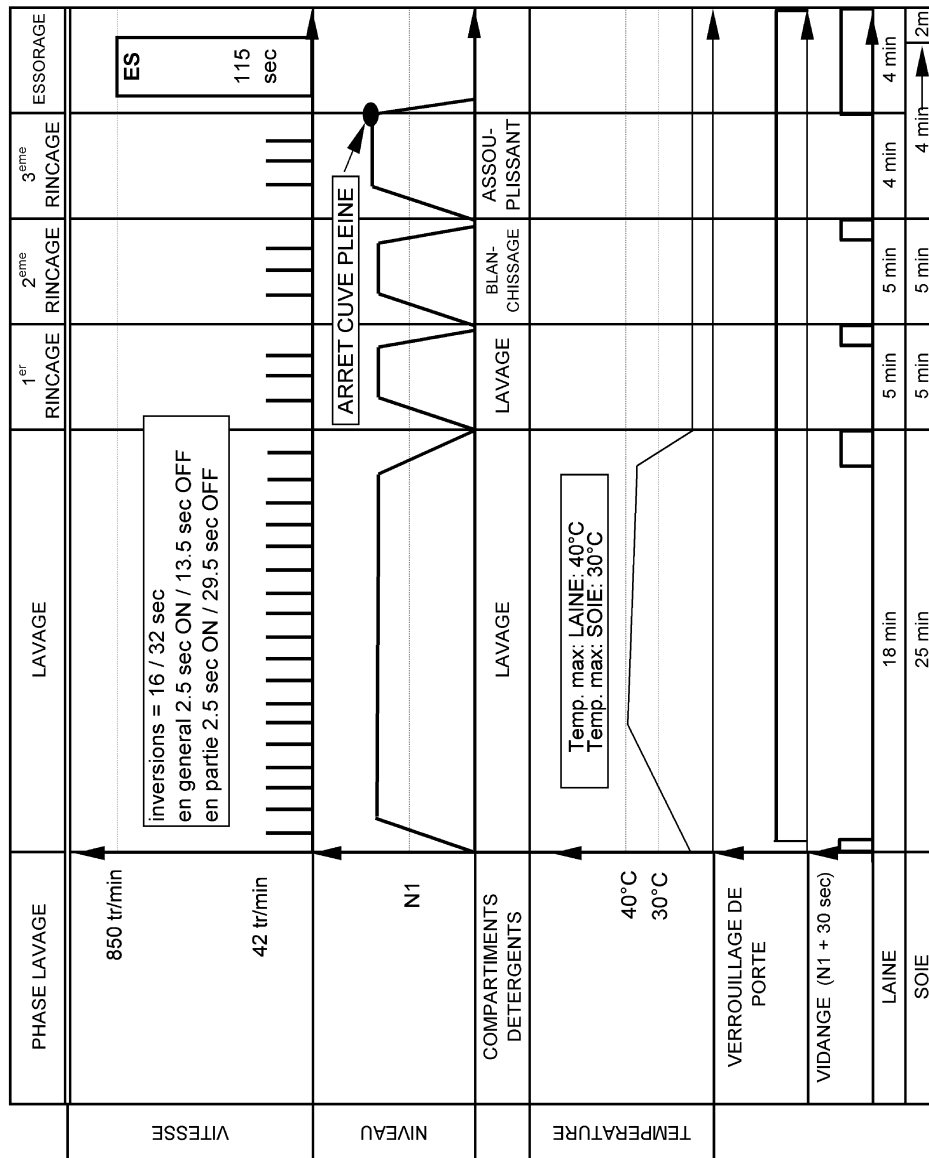


Programmablaufplan

4619 744 61351

CYCLE DE LAVAGE LAINE ET SOIE

Delta SC1

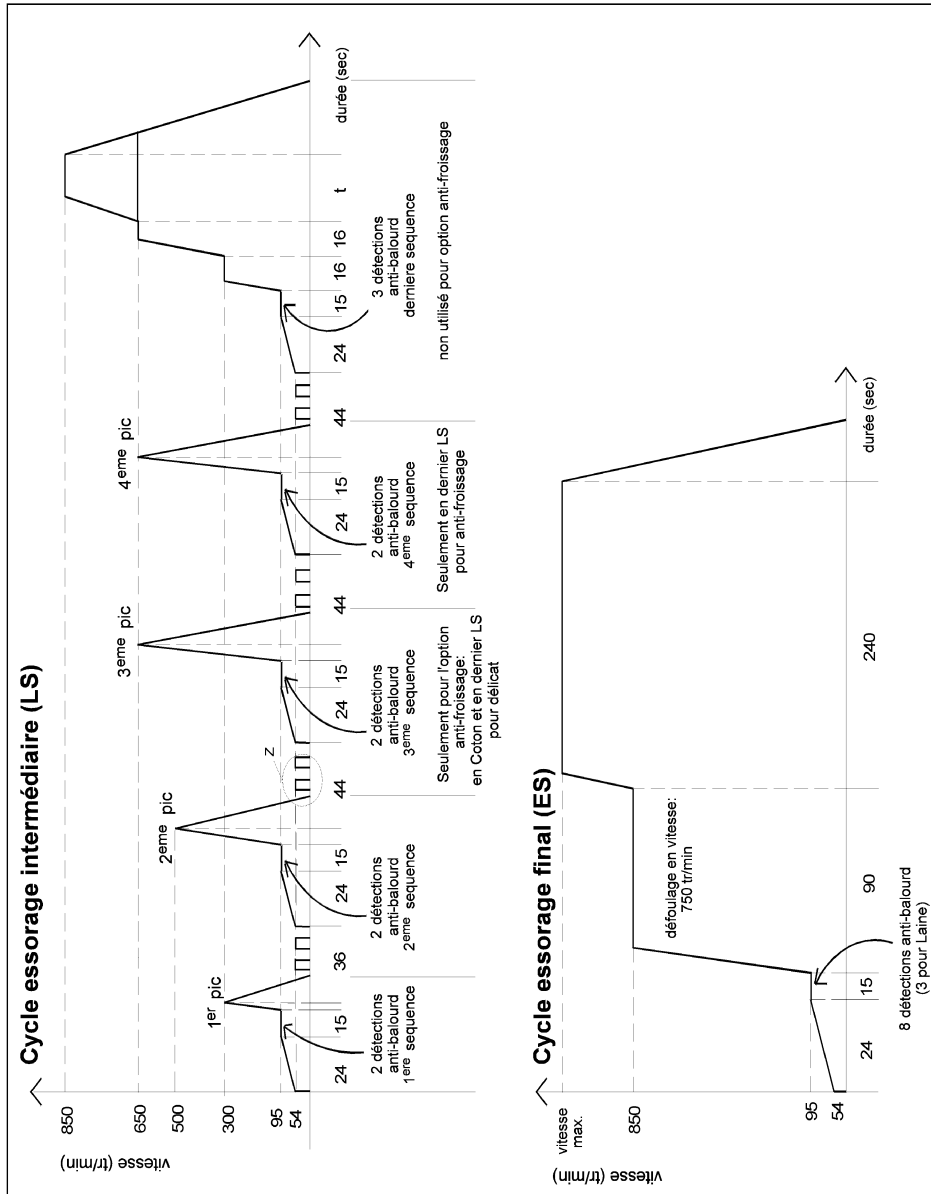


Programmablaufplan

4619 744 61351

PROFIL TYPE DE L'ESSORAGE

Delta SC1



Text /Legende

Whirlpool SC1 VBL Version A et B – Programme Test

1. Avant de commencer : **Attention! Utiliser le programme test sans linge !**

2. Sélectionner le programme : **VIDANGE** et attendre que l'afficheur indique **0:02**

3. Pour démarrer le programme test :

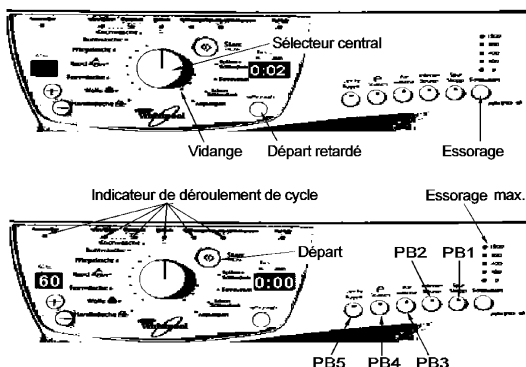
- appuyer deux fois sur le bouton PB1 d'essorage)
- appuyer deux fois sur le bouton PB2
- appuyer sur le bouton Départ

- Les indications suivantes apparaissent
 - Afficheur de température = **60°C**
 - Afficheur départ différé = **0:00**
 - Led vitesse maximale = **ON**
 - Leds des options PB1 et PB2 = **ON**

4. Pour arrêter le programme test :

- tourner le bouton de sélection

Attention : débrancher la prise ne permet pas d'annuler le programme test.



Programme test pour la gamme VBL A, B (sélecteur central)

Position sélecteur	Verrou. porte	P W	L W	E R	D R	s S	A qu	Bac à produits	Actions	T max	durée	cadence	Condition passage de pas	Avance forcée par boutons options	Composants testés
aucune		x	x	x	x	x	x	PW	remplissage		60"	nm	↓	PB3	PB1, PB2
6	⊗	x	x	x	x	x	x	PW	remplissage		60"	nm		PB3	PB3
8	⊗		x	x	x	x		MW	remplissage		6'	Sg1	N1	PB4** ou BP1	PB4, remplissage bac lavage, N1
16	⊗		x	x	x	x			remplissage			Sg1	60"	PB1	
18	⊗		x	x	x	x			(remplissage)	90°C	55'	Sg1	TX	PB1	Thermoplongeur, CTN,
20	⊗		x	x	x	x		BL*				RR			
23	⊗			x	x	x			remplissage			RR	60"	PB5** ou PB1	PB5, remplissage par bac Javel
27	⊗			x	x	x		ST	remplissage			RL	60"	PB6** ou PB1	PB6, remplissage par bac assouplissant
28	⊗				x	x		indéfini	vidange		6'	Sg1	N1	PB1	Pompe de vidange, N1
29	⊗					x			vidange			0- 95 tr/min suivant sélection vitesse	4", N1		Pompe de vidange
5	⊗								vidange			nm	300", N1	PB1	Moteur

- ⊗ porte verrouillée
- PW prélavage
- MW lavage
- S adoucissant
- N1 niveau travail
- PB1 – PB6 options présentes sur le bandeau (avec PB1 option la plus à droite du bandeau)
- nm, Sg1, RR, RL cadences
- ∞ temps infini

**** Utiliser les options PB4 / PB5 / PB6 si elles sont présentes pour aller à la séquence suivante. Si elles sont inexistantes, utiliser l'option PB1.**

- * Pour un bac à produits avec 4 chambres : compartiment Javel
- Pour un bac à produits avec 3 chambres : compartiment lavage

Réactions de l'électronique en cas de défaut détecté : SC1 entre en programme de sécurité

- vidange jusqu'à N1 + 30 sec.. (temps maximum de vidange = 6 minutes)
- arrêt du moteur (relais en position de sécurité)
- désalimentation de l'électrovanne
- si défaut sur un pas de chauffage, alimentation du micro-moteur jusqu'au pas suivant

4619 712 54471

Text /Legende

Table des défauts:

Défaut identifié	Indication	Défauts	Défaut détecté
1	FH	Pas d'entrée d'eau	flotteur / électrovalve / débitmètre / Pressostat
2	FA	Défaut sur l'aquastop	Aquastop
3	FP	Défaut de vidange	Pompe de vidange / Pressostat
4		Non utilisé	
5	F05	CTN défectueuse (SC/OC) Coupée ou en court circuit	CTN
6	F06	Tachymètre défectueuse (pas de détection de rotation moteur)	Moteur, Tachymètre
7	F07	Détection triac alimentation moteur en court circuit	Platine de contrôle, Moteur
8		Non utilisé	
9	F09	Détection niveau débordement	Pressostat
10		Non utilisé	
11	F11	Défaut de communication	Platine de contrôle
12		Non utilisé	
13		Non utilisé	
14	F14	EEPROM défectueuse	Platine de contrôle
15		Non utilisé	
16	F16	Défaut de contrôle	Platine de contrôle
17		Non utilisé	
18	F18	Défaut de contrôle	Platine de contrôle
19		Non utilisé	
20	F20	Défaut de contrôle	Platine de contrôle
21	F21	Défaut de contrôle	Platine de contrôle

Affichage des défauts sur les vitesses d'essorage

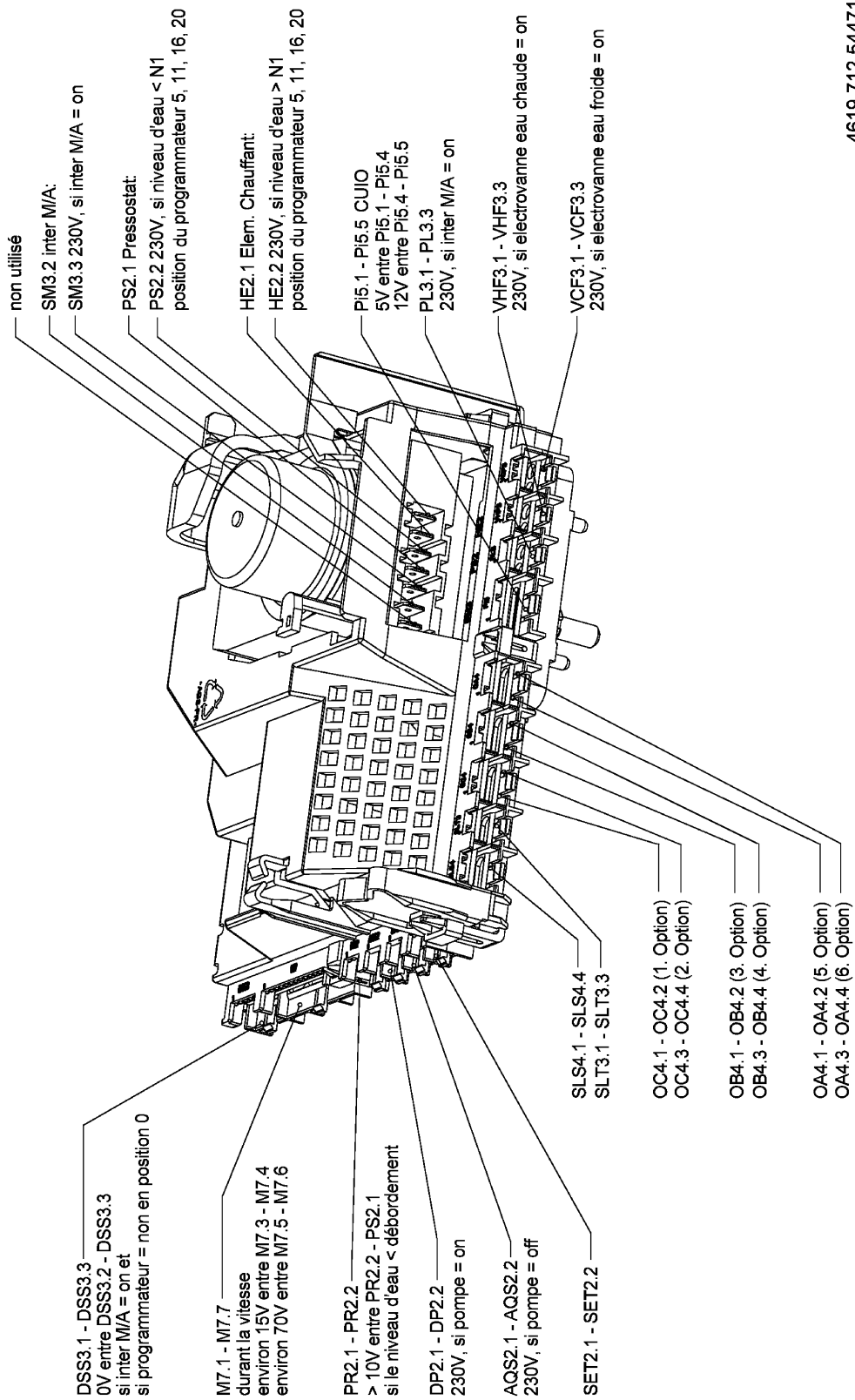
défauts	1	2	3	4	5	6	7	8	9	10	11	12	13	14	15
	F:H	F:A	F:P	F:4	F:5	F:6	F:7	F:8	F:9	F:10	F:11	F:12	F:13	F:14	F:15
Led de vitesse d'essorage	○	○	○	○	○	○	○	○	○	○	○	○	○	○	○
	○	○	○	○	○	○	○	○	●	○	●	○	○	●	○
	○	○	○	○	●	●	●	○	○	○	○	○	○	○	○
	●	○	●	○	○	●	●	○	○	○	●	○	○	○	○

défauts	16	17	18	19	20	21
	F:16	F:17	F:18	F:19	F:20	F:21
Led de vitesse d'essorage	●	○	●	○	●	●
	○	○	○	○	○	○
	○	○	○	○	●	●
	○	○	●	○	○	○

4619 712 54471

Text /Legende

Programmeur SC1 - Version A et B



4619 712 54471