



Service-Information

Toplader Waschmaschine

AWT 2084

8561 208 10140

Letzte Änderung: 07.06.2008

Anlagedatum: 07.06.2008

Ersatzteilliste	2
Explosionszeichnung	5
Anschlußplan	7
Stromlaufplan	8
Programmablaufplan	9

Die vorliegenden Serviceunterlagen sind ausschließlich für technisch qualifizierte Fachkräfte bestimmt, welche mit den entsprechenden einschlägigen Sicherheitsvorschriften vertraut sind.

Änderungen vorbehalten

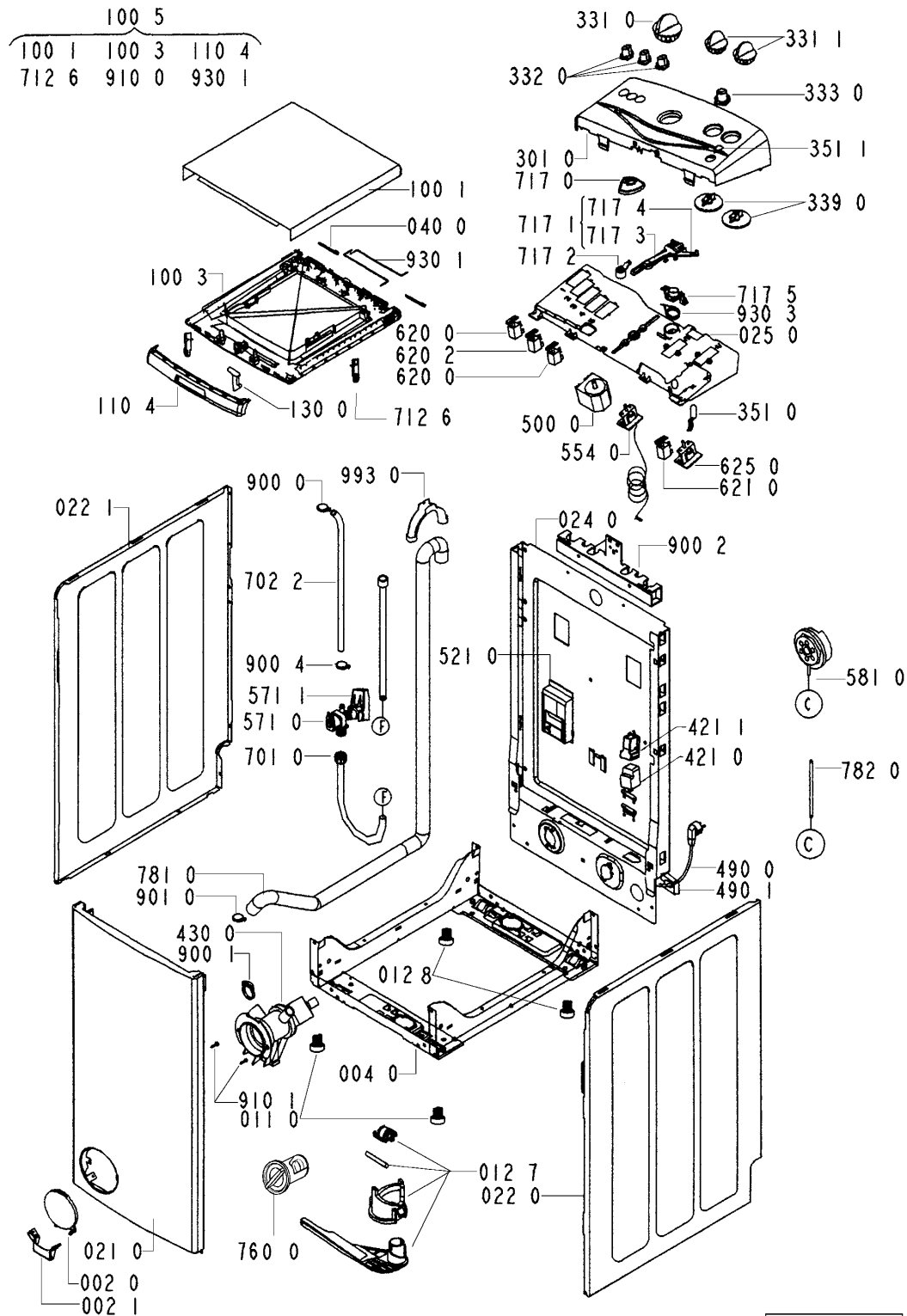
Ersatzteilliste

Pos-Nr.	12NC	Beschreibung
002 0	4812 459 38027	Klappe rund
002 1	4812 459 38028	Scharnier Klappe
004 0	4812 440 19625	Bodenwanne
010 0	4812 459 48056	Tuerrahmen innen
010 1	4812 459 48057	Tuerrahmen aussen
011 0	4812 462 48054	Fuss
012 7	4812 310 18497	Transportrolle Set vorn
012 8	4812 528 78046	Fuss variable hinten
021 0	4812 440 19626	Frontblende
022 0	4812 440 19628	Seitenwand rechts
022 1	4812 440 19629	Seitenwand links
024 0	4812 440 19631	Rueckwandverkl.
025 0	4812 440 19632	Traeger f. Steuerung
040 0	4812 417 18815	Scharnier Bolzen
061 0	4812 466 88489	Gegengewicht
061 1	4812 466 88491	Gegengewicht vorn
061 2	4812 466 88492	Gegengewicht unten
081 4	4812 529 18043	Stosssdaempfer
086 2	4812 401 18412	Stopfen Stosssdaempfer
086 3	4812 529 18044	Klemme Daempfer
086 4	4812 529 18045	Stift f. Stosssdaempfer
086 5	4812 529 18046	Drehstift f. Daempfer
100 1	4812 440 19634	Deckel aussen
100 3	4812 440 19635	Deckel innen
100 5	4812 440 19636	Deckel Kit
110 4	4812 440 19641	Handgriff kpl.
130 0	4812 417 18849	Haken f. Tuer
191 0	4812 466 68596	Manschette
191 1	4812 492 98014	Schelle f. Manschette
200 0	4812 418 18242	Bottich 4 befest.
201 0	4812 440 19644	Abdeckung kpl.
220 0	4812 418 18243	Trommel
223 0	4819 418 49713	Mitnehmer
271 0	4812 358 18167	Riemen Poly V 1204 H8 MA
272 0	4812 528 88083	Riemenscheibe 298 mm
290 0	4812 532 68078	Dichtung
301 0	4812 452 10015	Schalterleiste AWT 2084
331 0	4812 412 58818	Knopf Timer
331 1	4812 412 58817	Knopf Optionen
332 0	4812 410 28583	Taste Optionen
333 0	4812 410 28611	Taste Ein/Aus
339 0	4812 413 58947	Adapter f. Knopf
351 0	4812 124 98001	Lampe Netz
351 1	4812 124 18001	Abdeckung Lampe
400 0	4812 361 58146	Motor AC
421 0	4812 121 18142	Entstoerfilter 1,00 µF
421 1	4812 121 18197	Abdeckung Entstoerfilter
430 0	4812 360 18472	Laugenpumpe
451 0	4812 259 28703	Heizelement mit Loch
490 0	4812 321 18066	Netzkabel EU/2m

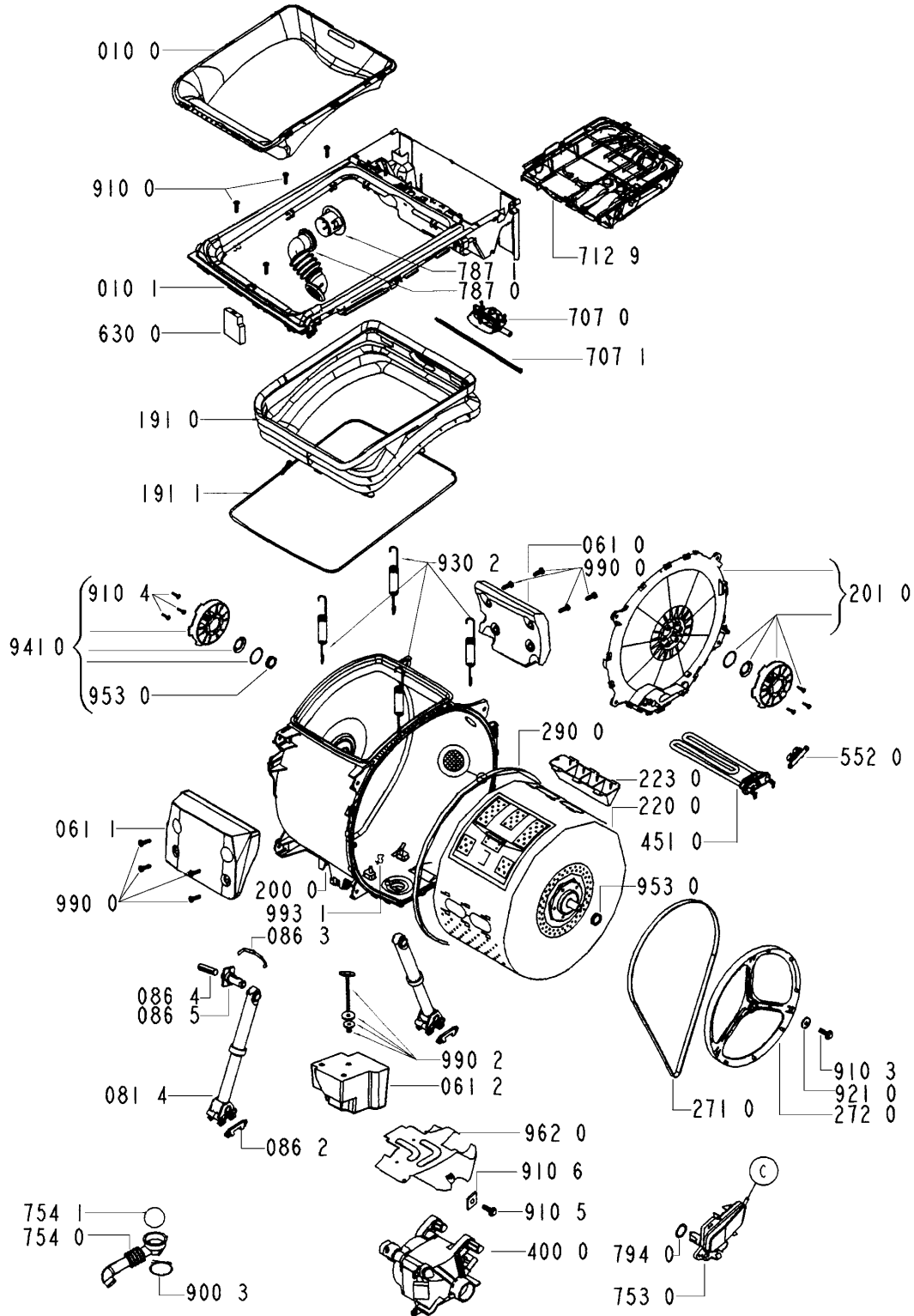
Pos-Nr.	12NC	Beschreibung
490 1	4812 321 28367	Zugentlastung
500 0	4812 285 18002	Timer EC 4774 (A2)
521 0	4812 214 78455	Kontrolleinheit RN2239 A2-
552 0	4812 282 48235	Thermostat Monopack 60 °C
554 0	4812 282 48234	Thermostat variabel
571 0	4812 281 28393	Magnetventil
571 1	4812 281 18049	Abdeckung f. Ventil
581 0	4812 271 28396	Niveauschalter
620 0	4819 410 29005	Schalter Optionen NC
620 2	4812 276 28369	Schalter Optionen CO
621 0	4812 276 18276	Schalter Ein/Aus
625 0	4812 413 48279	Wahlschalter f.Temp./Drehz.
630 0	4812 271 38373	Tuerverriegel. hybrid
701 0	4819 530 29034	Zulaufschlauch
702 2	4812 530 28871	Schlauch Ventil-Einspuel.
707 0	4812 526 48044	Duese box kalt kpl.
707 1	4812 526 48049	Klemme
712 6	4812 418 68164	Klammer f. Einspuelb.
712 9	4812 418 68186	Waschmittelbeh. kpl. 4
717 0	4812 323 18179	Nocken A1/A2
717 1	4812 323 18024	Hebel Metal
717 2	4812 323 18021	Hebel Justierung (Metal)
717 3	4812 323 18181	Hebel Justierung
717 4	4812 323 18182	Hebel
717 5	4812 323 18025	Traeger Hebel Metal
753 0	4812 418 68187	Luftkammer
754 0	4812 530 28938	Ablaufbalg
754 1	4812 530 28832	Verschluss eco
760 0	4812 480 58089	Filter Set Pumpe
781 0	4812 530 28953	Ablaufschlauch
782 0	4812 530 28941	Schlauch Niveauschalter
787 0	4812 530 28942	Schlauch Entlueftung
787 1	4812 530 28943	Schlauch
794 0	4812 530 58098	Dichtung Luftkammer
900 0	4812 290 68157	Schelle SNP 8
900 1	4812 401 18431	Klemme zu Pumpe
900 2	4812 401 18461	Traeger Kabel/Schlauch
900 3	4819 401 18529	Schlauchschele Bottich unten
900 4	4819 401 18362	Schelle SNP 8
901 0	4812 401 18462	Schlauchschele
910 0	4812 502 48347	Blechschaube 3,5x14
910 1	4812 502 38151	Schraube 4x14
910 3	4812 502 18404	Schraube M6x16
910 4	4812 502 18423	Schraube PT 7x15
910 5	4812 502 18401	Schraube Motor/Gewicht M8X 35
910 6	4812 502 18399	Mutter Motor/Gewicht. M 8
921 0	4812 400 18047	U-Scheibe
930 1	4812 492 48085	Drehfeder
930 2	4812 492 48162	Feder
930 3	4812 323 18019	Feder f. Hebel

Pos-Nr.	12NC	Beschreibung
941 0	4812 310 18578	Lager Kit
953 0	4812 325 68001	Wellendichtring
962 0	4812 440 19645	Abdeckung f. Motor
990 0	4812 310 18504	Anbausatz
990 2	4812 310 18506	Anbausatz
993 0	4819 530 29028	Einhaengebogen
993 1	4812 290 18025	Klemme Heizung

Explosionszeichnung

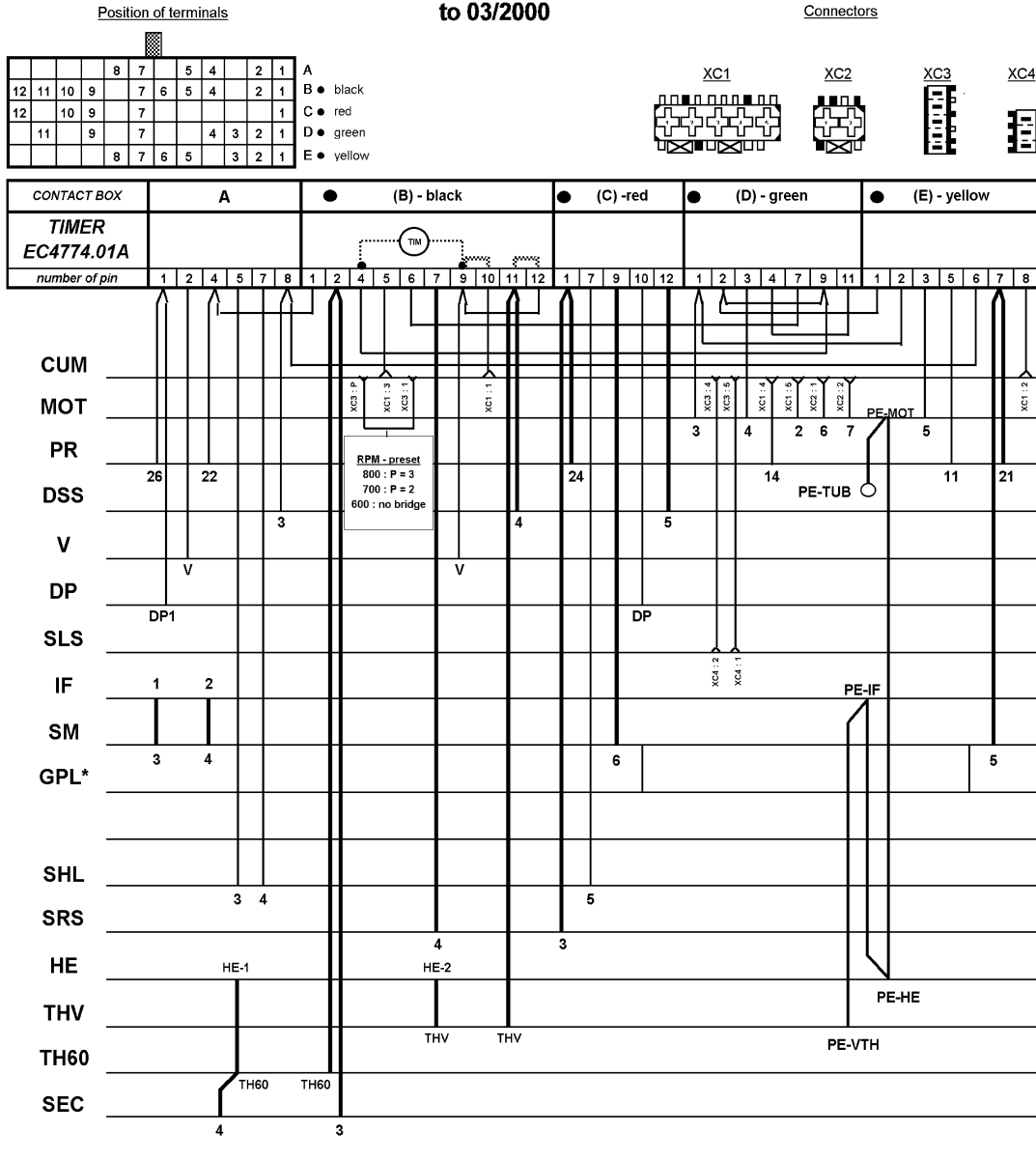


Explosionszeichnung



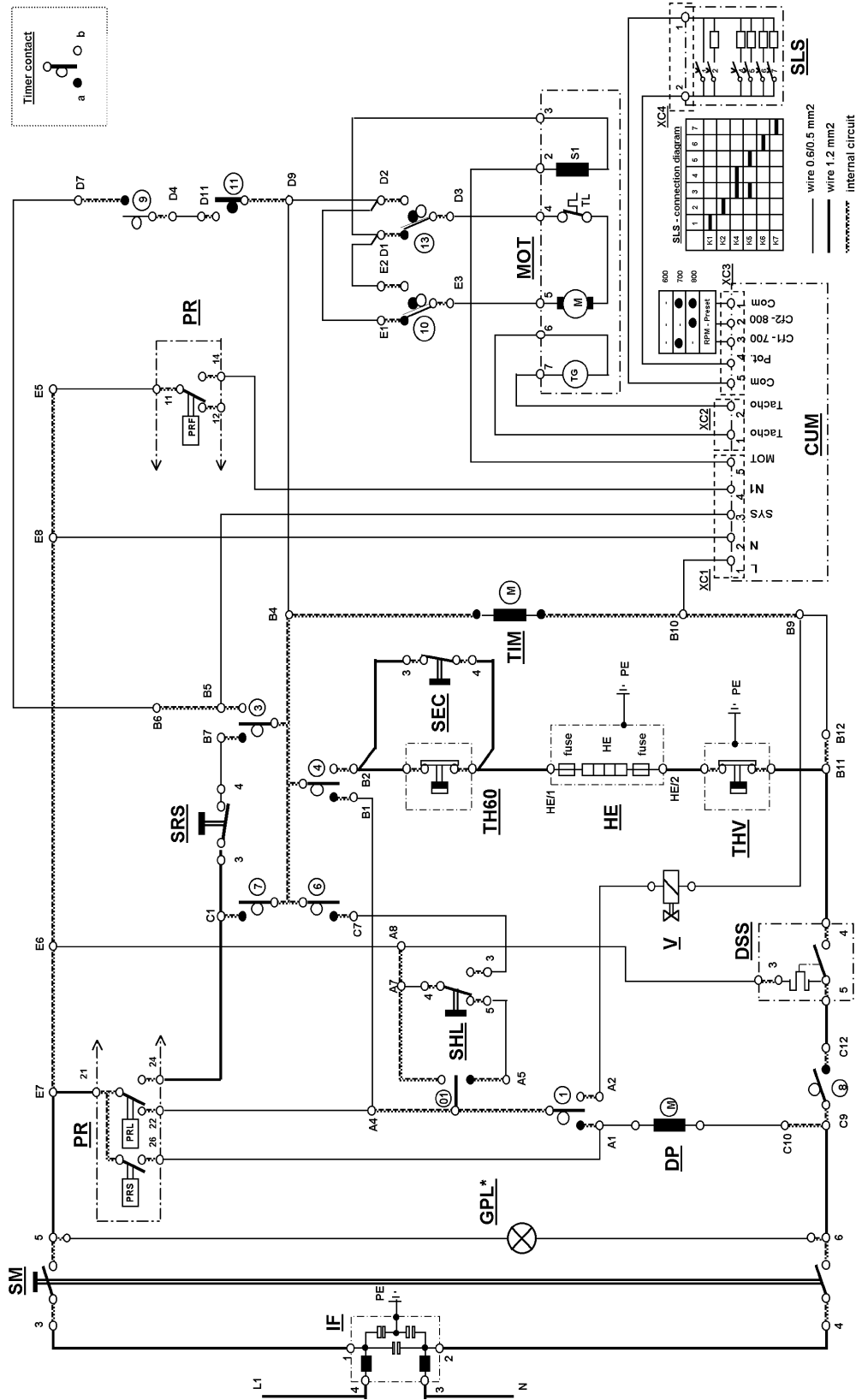
EV2A0042-01

Anschlußplan



4619 752 05881-01

Stromlaufplan



4619 752 05881-01

637MP/737MP/837MP

to 03/2000

Programmablaufplan

