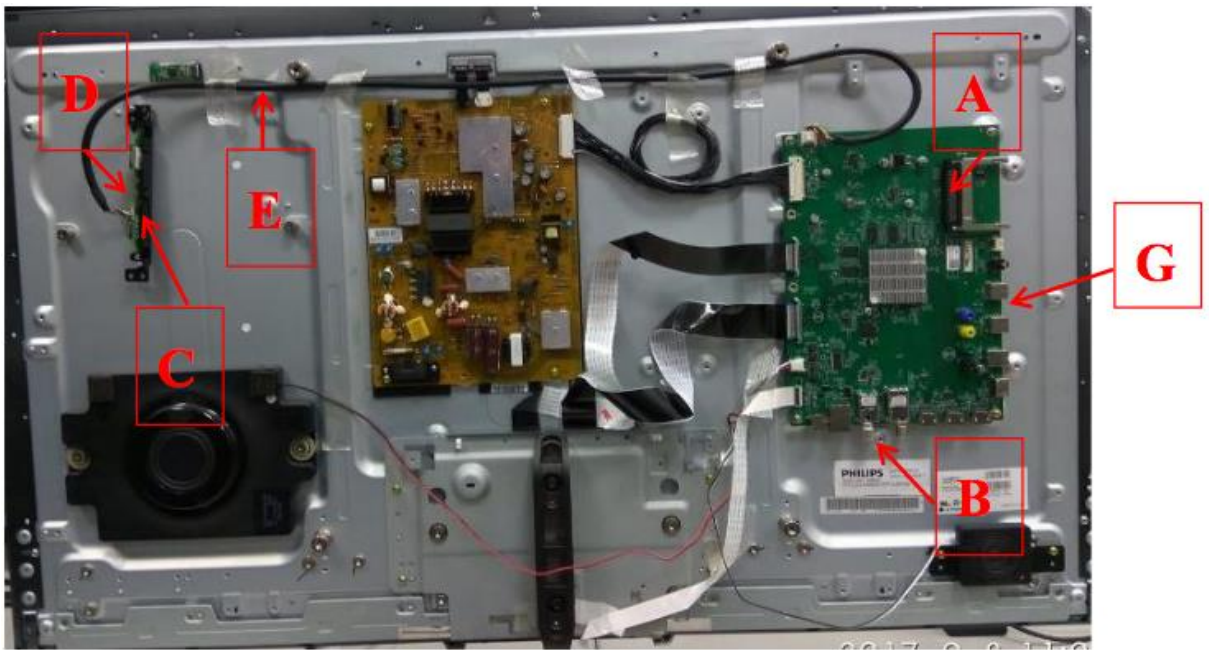


deutsch	2
english	5
français	7

## Kurzanleitung zum Philips / TP-Vision Upgrade Kit #M93703

Bitte immer trotzdem die beiliegende Anleitung des Herstellers beachten!



1. Originales Mainboard durch das gelieferte ersetzen (A)
2. Anschlussblende ersetzen (B)
3. WLAN-Modul (D) + Halter (C) austauschen, neuen Halter nur mit einer Schraube befestigen
4. Kabel zum WLAN-Modul austauschen (E)
5. Aufkleber für Signaleingang anbringen (F)



(F)



6. Neue Aufkleber für Signaleingänge seitlich sowie die Nahbedienung anbringen
7. Fernbedienung austauschen (dem Kit beiliegende verwenden)
8. Gerät vollständig zusammenbauen. Es kann ansonsten zu einem Fehler kommen, wenn z.B. die Flachbandkabel aus der Rückwand (Nahbedienung) nicht angeschlossen sind!
9. Nachfolgenden Download-Link öffnen und die zum **neuen** Gerätenamen gehörigen NVM & EED Dateien auf einen leeren USB-Stick kopieren. **Beispiel Gerät war vor der Umrüstung CTN = 42PFL6158K/12 -> nach Umrüstung Redesign CTN = 42PFL6198S/R1 (siehe Tabelle weiter unten)**

Link: [Download der NVM & Options Codes Dateien](#) (bitte die Instruction-Datei beachten und die Prozedur exakt wie beschrieben durchführen)

10. Datei mit der Endung xxxNVM.BIN umbenennen in NVM.BIN
11. Datei mit der Endung xxxNVM.EED umbenennen in NVM.EED
12. UPG-Datei aus folgendem Link herunterladen, auf dem USB-Stick einen neuen Ordner namens „upgrades“ erstellen und die UPG-Datei dort hinein speichern  
Link UPG-Datei: [Download UPG-Datei](#)
13. Auf dem USB-Stick muss sich nun ein Ordner „upgrades“ mit der UPG-Datei, sowie die beiden Dateien NVM.BIN und NVM.EED befinden
14. Starten Sie jetzt das Gerät und warten Sie bis der Bootvorgang abgeschlossen ist
15. Verbinden Sie jetzt den USB-Stick mit dem Gerät
16. Nach kurzer Zeit beginnt der Fernseher automatisch damit die Dateien einzulesen
17. Nachdem alle Dateien erfolgreich eingespielt wurden startet das Gerät neu und Sie können falls erforderlich mit der Erstinbetriebnahme fortfahren

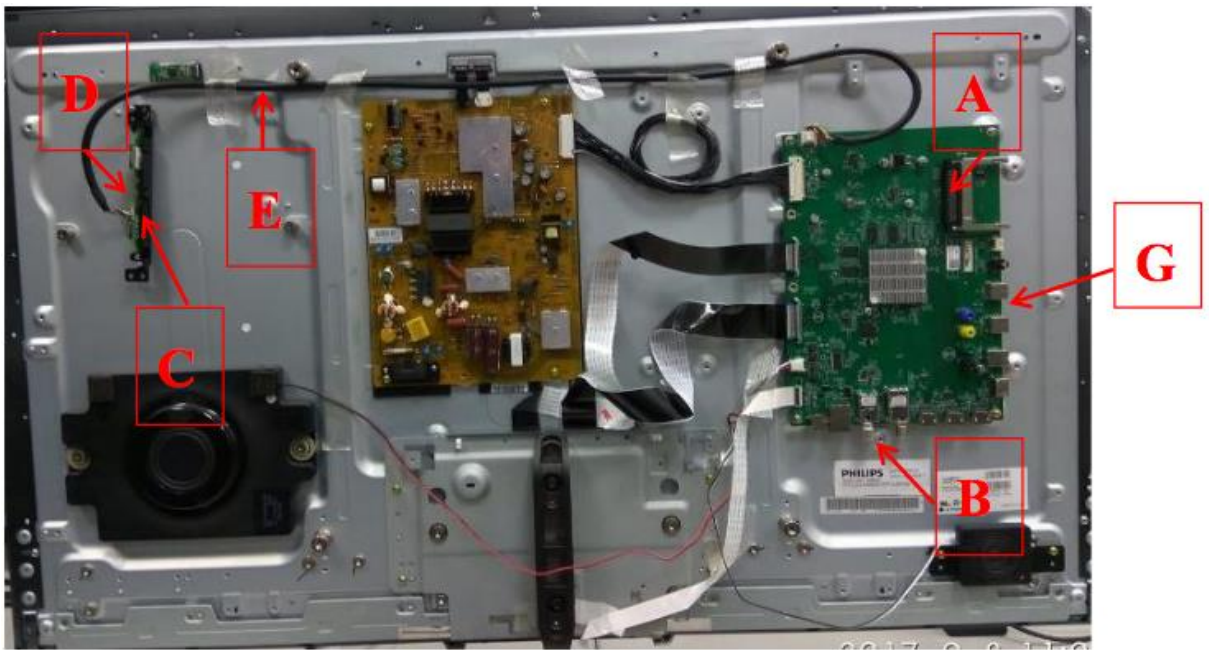
**Neue Gerätebezeichnungen nach Umrüstung** (CTN = alte Bezeichnung, Redesign CTN = neue Bezeichnung)

Series	CTN	Redesign CTN	Panel ID
42"/47"/55" 6158& 6188 & 6198 42"/47"/55" 6678	42PFL6158K/S/12	42PFL6198S/R1	217
	42PFL6188K/S/12		
	42PFL6198K/12		
	47PFL6158K/S/12	47PFL6198S/R1	217
	47PFL6188K/S/12		
47PFL6198K/12			
	55PFL6158K/S/12	55PFL6198S/R1	217
	55PFL6188K/S/12		
	55PFL6198K/12		
	42PFL6678K/S/12	42PFL6678S/R1	217
42"/47"/55" 6158& 6188 & 6198 42"/47"/55" 7008	47PFL6678K/S/12	47PFL6678S/R1	217
	55PFL6678K/S/12	55PFL6678S/R1	217
	42PFL7008K/S/12, 60	42PFL7008S/R1	217
42"/47"/55" 6678 42"/47"/55" 7108	47PFL7008K/S/12, 60	47PFL7008S/R1	217
	55PFL7008K/S/12, 60	55PFL7008S/R1	217
	42PFL7108 H/K/S/12, 60	42PFL7108S/R1	217
42"/47"/55" 7008	47PFL7108 H/K/S/12, 60	47PFL7108S/R1	217
	55PFL7108 H/K/S/12, 60	55PFL7108S/R1	217



## Service Instructions for Philips / TP-Vision Upgrade Kit

Please pay attention to the instruction that comes with the kit also.



1. Replace original mainboard module with the one supplied (A)
2. Replace In / Out connection bracket (B)
3. Replace WiFi module (D) + holder (C), screw on with only one screw
4. Replace WiFi cable (E)
5. put on the adhesive for SAT tuner (F)



(F)



Before



After

6. Put on new adhesives für I/O SIDE and keyboard
7. Replace remote control with the one supplied
8. Download the following file and copy the device related (**Redesign CTN**) NVM + EED files to an empty USB storage. E.g. the device was named before **CTN = 42PFL6158K/12** -> [with using this kit the Redesign CTN = 42PFL6198S/R1](#) (please find the table with different CTN below)  
Link: [Download NVM & Options Codes files](#) (please follow the instructions you will get with the file)
9. Rename file xxxNVM.BIN to NVM.BIN
10. Rename file xxxNVM.EED to NVM.EED

11. Download the UPG file from following link and copy that file to a new created folder named "upgrades" on your USB storage  
Link UPG-Datei: [Download UPG-Datei](#)
12. Now you should find the „upgrades“ folder containing the UPG file, and also the NVM.BIN and NVM.EED onto your storage
13. Power on the tv set and wait until the boot process is completed
14. Now connect your USB storage
15. After a short time the TV starts loading the files
16. As soon as all files are completely installed the TV will reboot und you can follow the first time installation

**New device names after repair** (CTN = initial device name, **Redesign CTN** = new device name)

Series	CTN	Redesign CTN	Panel ID
<b>42"/47"/55"</b> <b>6158&amp;</b> <b>6188 &amp;</b> <b>6198</b>	42PFL6158K/S/12	42PFL6198S/R1	217
	42PFL6188K/S/12		
	42PFL6198K/12		
	47PFL6158K/S/12	47PFL6198S/R1	
<b>42"/47"/55"</b> <b>6678</b>	47PFL6188K/S/12	47PFL6198S/R1	217
	47PFL6198K/12		
	55PFL6158K/S/12	55PFL6198S/R1	
	55PFL6188K/S/12		
	55PFL6198K/12		
	42PFL6678K/S/12		
<b>42"/47"/55"</b> <b>6158&amp;</b> <b>6188 &amp;</b> <b>6198</b> <b>42"/47"/55"</b> <b>7008</b>	47PFL6678K/S/12	47PFL6678S/R1	217
	55PFL6678K/S/12	55PFL6678S/R1	217
	42PFL7008K/S/12, 60	42PFL7008S/R1	217
<b>42"/47"/55"</b> <b>6678</b> <b>42"/47"/55"</b> <b>7108</b>	47PFL7008K/S/12, 60	47PFL7008S/R1	217
	55PFL7008K/S/12, 60	55PFL7008S/R1	217
	42PFL7108 H/K/S/12, 60	42PFL7108S/R1	217
<b>42"/47"/55"</b> <b>7008</b>	47PFL7108 H/K/S/12, 60	47PFL7108S/R1	217
	55PFL7108 H/K/S/12, 60	55PFL7108S/R1	217

## Symptome :

Lorsque des problèmes de clients liés à SSB / logiciel ou à l'utilisation d'Android TV sur le produit 2K13 Fusion, la mise à niveau vers la plate-forme 2K16 MTK5593F plus récente est maintenant disponible.

Une telle modification offrira une meilleure expérience aux consommateurs, car il s'agit d'une mise à niveau vers une technologie plus récente - plus performante

## Solution :

**Pays affectés :** EUROPE

**Chassis affectés :** QFU1.2E LA

**CTN affectés :** Veuillez-vous référer à la Remarque 1

**Info :** *Mettez à niveau le matériel de la plate-forme Fusion 2K13 vers la plate-forme MTK5593F 2K16..*

**Service action :** Informations sur le centre de service uniquement,

**Plage d'impact :** Série 2K13 Fusion 6008/ 61x8/ 6608/7008/7108

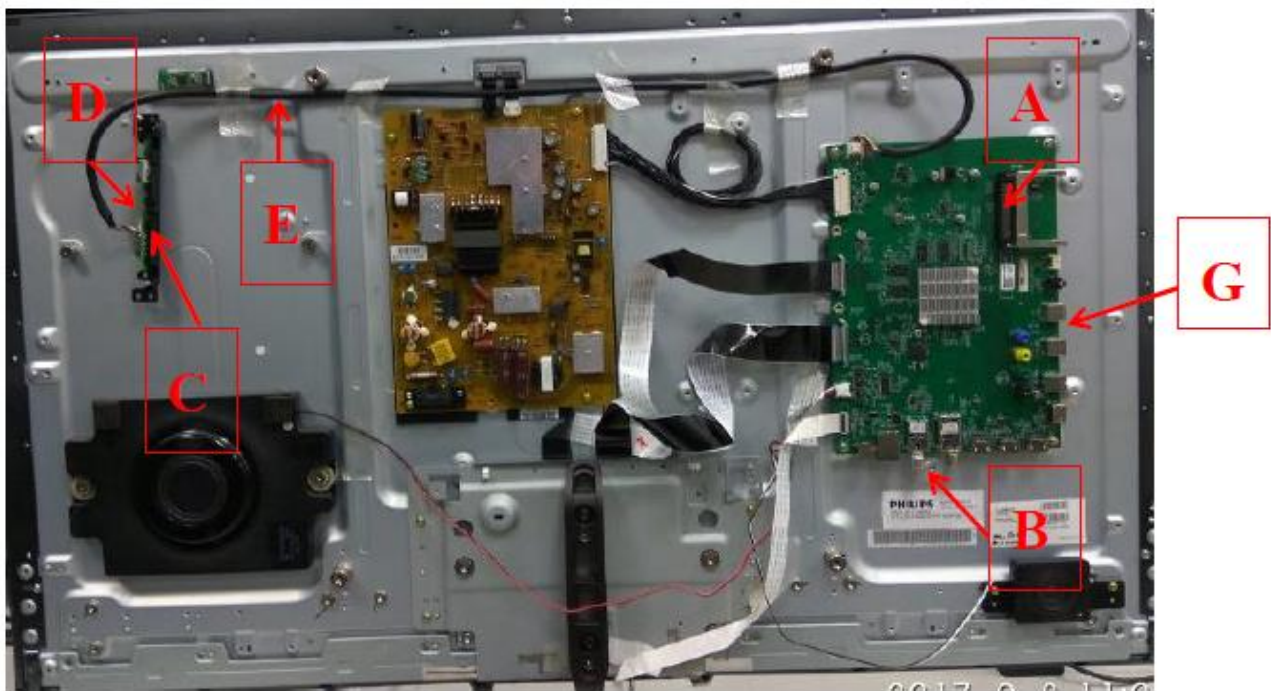
## Solution :

Différence entre 2K13 Fusion et 2k16MTK F se référer au lien CCBTPV370 comme ci-dessous

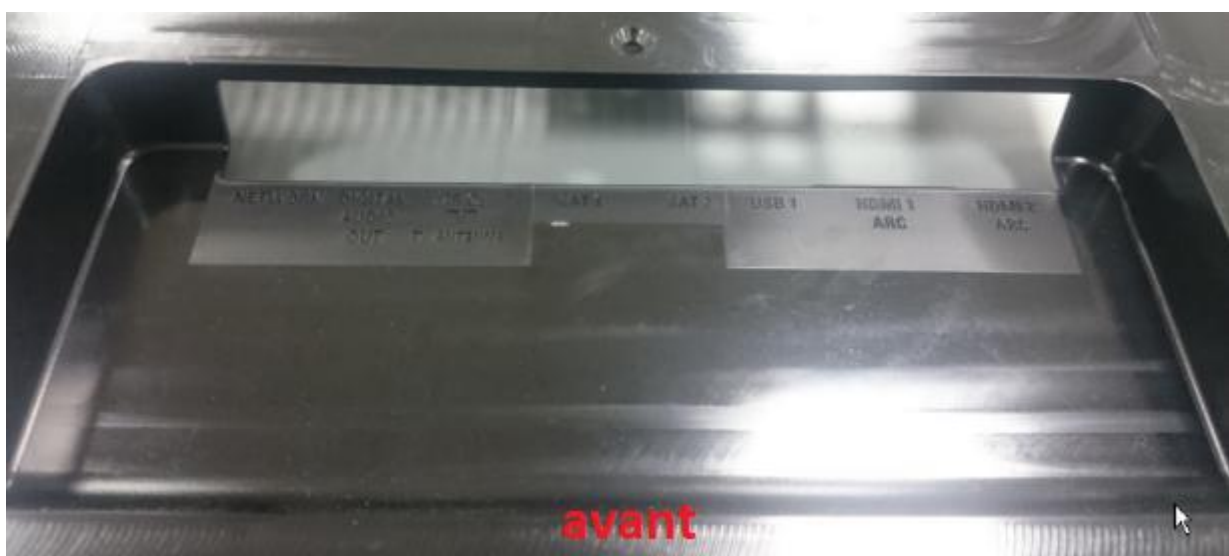
<https://app.box.com/s/0or5xhfe0ordt45mtw3jyc3rrg3wm1v6>

## Étapes de réparation :

1. Remplacer SSB-715G9331 - **(A)** [se reporter à la **remarque 1**]
2. Remplacer Support inférieur d'E / S--**(B)** [se reporter à la **remarque 1**]
3. Remplacer le support Wi-Fi --**(C)** [se reporter à la **remarque 1**] Visser avec une seule vis
4. Remplacer le module Wi-Fi --**(D)** [se reporter à la **remarque 1**]
5. Remplacer le câble Wi-Fi --**(E)** [se reporter à la **remarque 1**]



6. Étiquette adhésive-IO-BTM sur le couvercle arrière- [F] [se reporter à la **remarque 1**]





**APRES**



7. étiquette adhésive SIDE IO Bracket--(G) [se reporter à la **remarque 1**]
8. étiquette adhésive Label-IO-SIDE sur le capot arrière —[H] [se reporter à la **remarque 1**]
9. étiquette adhésive Label-KEY sur le capot arrière —[I] [se reporter à la **remarque 1**]
10. Remplacer la télécommande J)[se reporter à la **remarque 1**]
11. Mettre à jour la NVM et le code d'option par modèles [Liste CTN se référer à la remarque 2]  
**<https://app.box.com/s/6sizvfy3qj3320xvob3wm6vtwtfng9r7>**

Après la mise à jour de la NVM vérifier le nom CTN dans CSM devrait être comme ci-dessous:  
XXPFL6008X/R1, XXPFL61X8K/R1, XXPFL6608X/R1, XXPFL7008X/R1 or XXPFL7108X/R1.

12. Mettre à jour le logiciel avec la dernière version :

**<https://app.box.com/s/63cfhc9vi1cl98a01a0yui4rom3e583f>**

Instruction pour mettre à jour le logiciel principal, NVM & RED sur les cartes MTK

- Les trois fichiers peuvent être assemblés sur une clé USB et mis à jour en une seule fois, veuillez suivre les instructions ci-dessous -

1. Télécharger le dernier logiciel (lien de téléchargement dans SCC)
2. Créer un dossier "upgrades" sur un lecteur USB vide (FAT32)
3. Décompressez et copiez le "autorun\_XXX.upg" dans le dossier upgrades
4. Sélectionnez le fichier NVM (.bin) correct pour votre modèle de téléviseur et copiez-le dans la racine du lecteur USB
5. Renommez le fichier en "NVM.bin"

6. Sélectionnez le fichier. EED correct pour votre modèle de téléviseur et copiez-le dans la racine du lecteur USB

7. Renommez le fichier en NVM.EED

8. Démarrez le téléviseur et attendez qu'il soit complètement démarré

9. Connectez le lecteur USB (utilisez le port USB2.0)

10. Le téléviseur détecte automatiquement le logiciel dans le dossier de mises à niveau et démarre avec la mise à jour logicielle principale

11. Une fois la mise à jour logicielle principale terminée, le téléviseur redémarrera et mettra à jour le fichier NVM.bin & NVM.EED.

(OSD "Software upgrade in progress" " sera affiché à l'écran pendant une courte période)

12. Une fois la mise à jour terminée, veuillez entrer le CSM et vérifier si le CTN est correctement programmé (modèle R)

Remarque : Plus d'informations détaillées s'il vous plaît voir la réparation SHOP !!

### **LIEN PDF POUR DEMONSTRATION DU REMPLACEMENT**

SOP pour 7008 : <https://app.box.com/s/91o8e5pjk6wmf4t862t1ndpnv7tnycd7>

### **LIEN PDF POUR MODIF DU CLAVIER**

clavier: <https://app.box.com/s/28dcanuz2zvzft77d11r8gtlj3hdigv0>

### **LIEN VIDEO POUR DEMONSTRATION DU REMPLACEMENT**

Vidéo : <https://app.box.com/s/l0ttavb6qljvtvrpp90blg55piffnexu>

SOP fichier pieces detachées : <https://app.box.com/s/o8drza3pdrb6aro7v00asvxta88jh71u>

**Remarque 1:** (Diversité de la nomenclature pour le changement de fusion en MTK5593F)

<b>Series</b>	<b>CTN</b>	<b>Is 18nc &amp; 12nc Kits part number for this solution :</b>	<b>Description</b>
42"	42PFL6008H/12	<b>12NC: 996597007730 (include A,B,C,D,E,F,G,H,I,J)</b>	2K13 Fusion 6 series MODULE ASSY for EU
47"	42PFL6008S/12		
55"	42PFL6008K/12		
60"	47PFL6008H/12	A. PCM: BPRSH8GBA1T0SX	A. MAIN BOARD ASSY
6008	47PFL6008S/12	12NC: 996597207731	
	47PFL6008K/12	B. PCM: X15T2951101000GMBL	B. BKT_IO_BTM
42"	55PFL6008H/12	12NC: 996597007732	
47"	55PFL6008S/12	C. PCM: P33T0859ADT01L0100	C. Wi-Fi holder
55"	55PFL6008K/12	12NC: 996595002461	
61x8	60PFL6008H/12	D. PCM: 317GWFBT659LON	D. WIFI module
	60PFL6008S/12	12NC: 996597006406	
42"	60PFL6008K/12	E. PCM: 395GH20010DT093000	E. HARNESS 10P pitch2.0- 10P pitch1.25 900mm
47"	42PFL6158S/12	12NC: 996597002339	
55"	42PFL6158K/12	F. PCM: X40G2017042X0100ZA	F. IO Label for Bottom IO
6678	42PFL6188K/12	12NC: 996597007733	
	42PFL6188S/12	G. PCM: X15T2950101000GMBL	G. BKT_IO_SIDE
	42PFL6198K/12	12NC: 996597007734	
	47PFL6158K/12	H. PCM: X40G2017042X0300XY	H. IO Label for side IO
	47PFL6158S/12	12NC: 996597007735	
	47PFL6188S/12	I.PCM: X40G2017042X0200XY	I. Label for Key control
	47PFL6188K/12	12NC: 996597007736	
	47PFL6198K/12	J. PCM: 398GR10BEPHN0007DP	J. REMOTE PHILIPS RC- GE017-420 ENGLISH
	55PFL6158K/12	12NC: 996597001250	
	55PFL6158S/12		
	55PFL6188K/12		

**Remarque 2:** (Original CTN et Redesign CTN)

Series	CTN	Redesign CTN	Panel ID
42"/47"/55" 6158 & 6188 & 6198	42PFL6158K/S/12	42PFL6198S/R1	217
	42PFL6188K/S/12		
	42PFL6198K/12		
42"/47"/55" 6678	47PFL6158K/S/12	47PFL6198S/R1	217
	47PFL6188K/S/12		
	47PFL6198K/12		
	55PFL6158K/S/12	55PFL6198S/R1	217

	55PFL6188K/S/12		
	55PFL6198K/12		
	42PFL6678K/S/12	42PFL6678S/R1	217
42"/47"/55" 6158 & 6188 & 6198	47PFL6678K/S/12	47PFL6678S/R1	217
	55PFL6678K/S/12	55PFL6678S/R1	217
	42PFL7008K/S/12, 60	42PFL7008S/R1	217
42"/47"/55" 7008	47PFL7008K/S/12, 60	47PFL7008S/R1	217
	55PFL7008K/S/12, 60	55PFL7008S/R1	217
	42PFL7108 H/K/S/12, 60	42PFL7108S/R1	217
42"/47"/55" 7108	47PFL7108 H/K/S/12, 60	47PFL7108S/R1	217
	55PFL7108 H/K/S/12, 60	55PFL7108S/R1	217

**Remarque 2:** (Diversité des fonctionnalités clés pour Redesign 2K13 Fusion serious)

Function	Feature	CTN 6008/61x8/6678/7008/7108 serious	Redesign CTN 6008/61x8/6678/7008/7108/ R1
System	Android	NA	Android new version
Connectivity	DVB system	H model(T/C/T2)	S model(T/C/T2/S2)
		K model(T/C/S2)	
		S model(T/C/T2/S2)	
	SCART	YES	NA
	USB 3.0	NA	YES
	Skype	YES	NA
	MHL	NA	MHL 2.0
	CVBS	YES	NA
Options	Light sensor	Yes	NA
Remote control	RC type	RF4CE Remote control	IR RC(RR3 with keyboard)

## Historique des modifications

Version	Date	Change History	Author
1.0	2017/09/30	Initial release	Lihong Li

1.1	2017/12/13	Update box link	Jenny Yang
1.2	2017/12/21	<ol style="list-style-type: none"><li>1. Update SCC header</li><li>2. Include SW update instruction</li><li>3. Update SOP links</li><li>4. Update 3. Replace Wi-Fi holder--(C) [PN refer to Remark 1] add addition note on "Screw on with only one screw"</li></ol>	Jenny Yang